

RICAMI E GIOIELLI di pagina 50



★ STELLA 9 ★

Spiegazioni e schemi per realizzare i lavori pubblicati
su Ricamo Italiano n°18 pagina 50

Un aiuto in più

Per le lettrici che avessero difficoltà possono chiamare
in redazione ai numeri:

030/9771138 oppure **030/9719319**

Vi daremo le soluzioni volta per volta personalizzata;
oppure inviando una mail dal nostro sito:

www.ricamoitalianonline.it

I FAZZOLETTI IN CANDIDO LINO A TRAMA SOTTILE UNISCONO IL PREGIO DEI PUNTI PISANO, FESTONE, IMBOTTITO, CORDONCINO, OMBRA, PIENO E PUNTO INGLESE, ALLO SPLENDORE DEI GIOIELLI. NELLE PAGINE SEGUENTI I PUNTI PISANO E INGLESE DANNO VITA A DUE INCREDIBILI CENTRITAVOLA DI FORMA TONDA ED OVALE RICAMATI TONO SU TONO SU UN CANDIDO TESSUTO DI MEDIA GROSSEZZA.

Fazzoletto (primo a dx)
Di pagina 50

Media Difficoltà
Occorrente

Cotone Moulinè Bianco DMC a 2 fili . Cm. 30x30 di Tessuto in puro Lino Olanda F.lli Graziano.

Punti impiegati
Punto Pisano, Punto Festone.

Esecuzione

Riportate su un angolo del fazzoletto il disegno del ricamo.

Con due fili di Moulinè Bianco ricamare il disegno a punto pisano, i lati del fazzoletto a smerlo.

Disegno 1

Fazzoletto (secondo da dx) Di pagina 50

Media Difficoltà
Occorrente

Cotone Moulinè Bianco a due fili DMC. Cm. 30x30 di Tessuto in puro lino Olanda F.lli Graziano.

Punti impiegati
Punto Pieno Imbottito, Punto Cordoncino, Punto Erba.

Esecuzione

Con due fili di Moulinè Bianco ricamare l'iniziale a Punto Cordoncino , le foglioline a Punto Pieno Imbottito, il ramo a punto Erba, rifinire il contorno con un giro di maglia bassa e un merlettino all'uncinetto. Riportate su un angolo del fazzoletto il disegno del ricamo.

Disegno 2

Fazzoletto (primo a sx)
Di pagina 50

Media Difficoltà
Occorrente

Cotone Moulinè Bianco DMC a due fili. Cm. 30x30 di Tessuto in puro lino Olanda F.lli Graziano.

Punti impiegati
Punto Pieno, Punto Cordoncino.

Esecuzione

Riportate su un angolo del fazzoletto il disegno del ricamo.

Con due fili di Moulinè Bianco ricamare l'iniziale a Punto Cordoncino , la rimanente parte del disegno a Punto Pieno.

Disegno 3

Fazzoletto (secondo da sx) di pagina 50

Media Difficoltà
Occorrente

Cotone Moulinè Bianco DMC a due fili. Cm. 30x30 di Tessuto in puro lino Olanda F.lli Graziano.

Punti impiegati
Punto Pieno Imbottito, Punto Cordoncino, Punto Ombra, Punto Inglese.

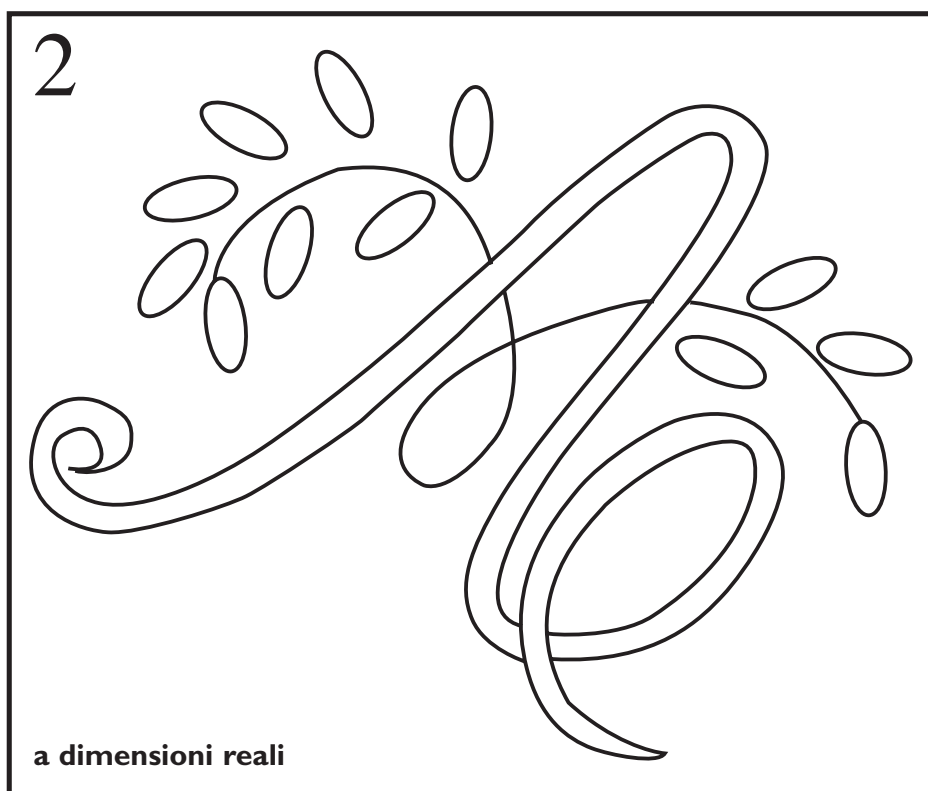
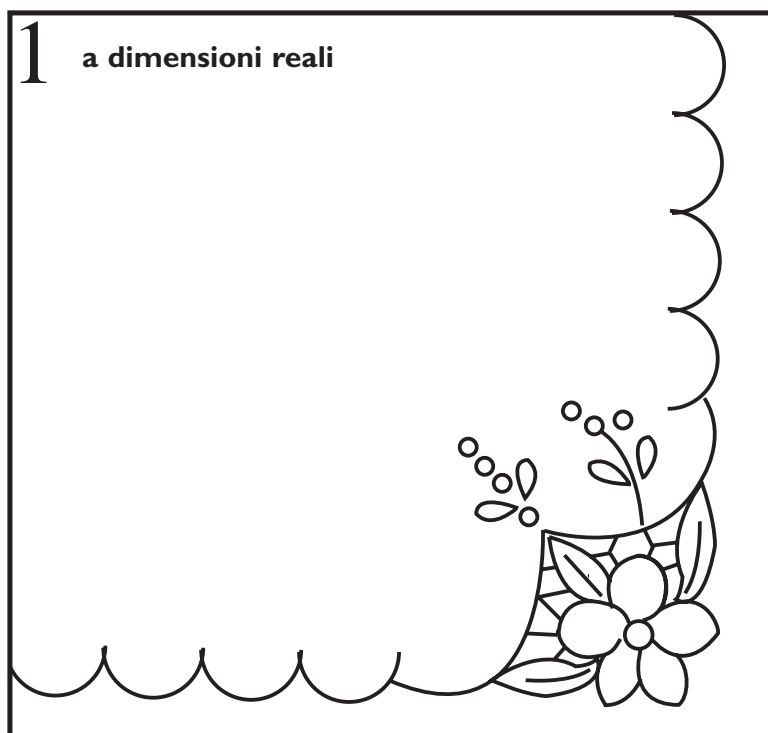
Esecuzione

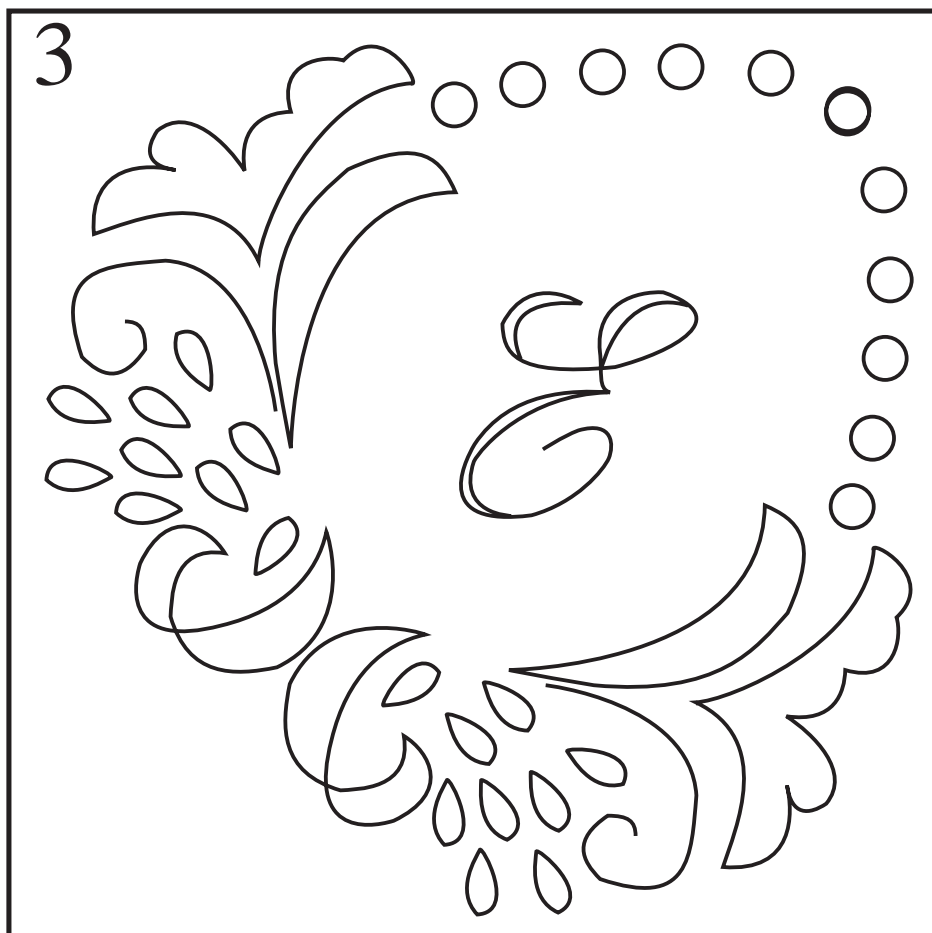
Riportate su un angolo del fazzoletto il disegno del ricamo.

Con due fili di Moulinè Bianco ricamare le palline a punto Inglese, l'iniziale a Punto Cordoncino , le foglioline a Punto Pieno Imbottito, le foglie grandi a Punto Ombra, rifinire il contorno con un giro di maglia bassa e un merlettino all'uncinetto.

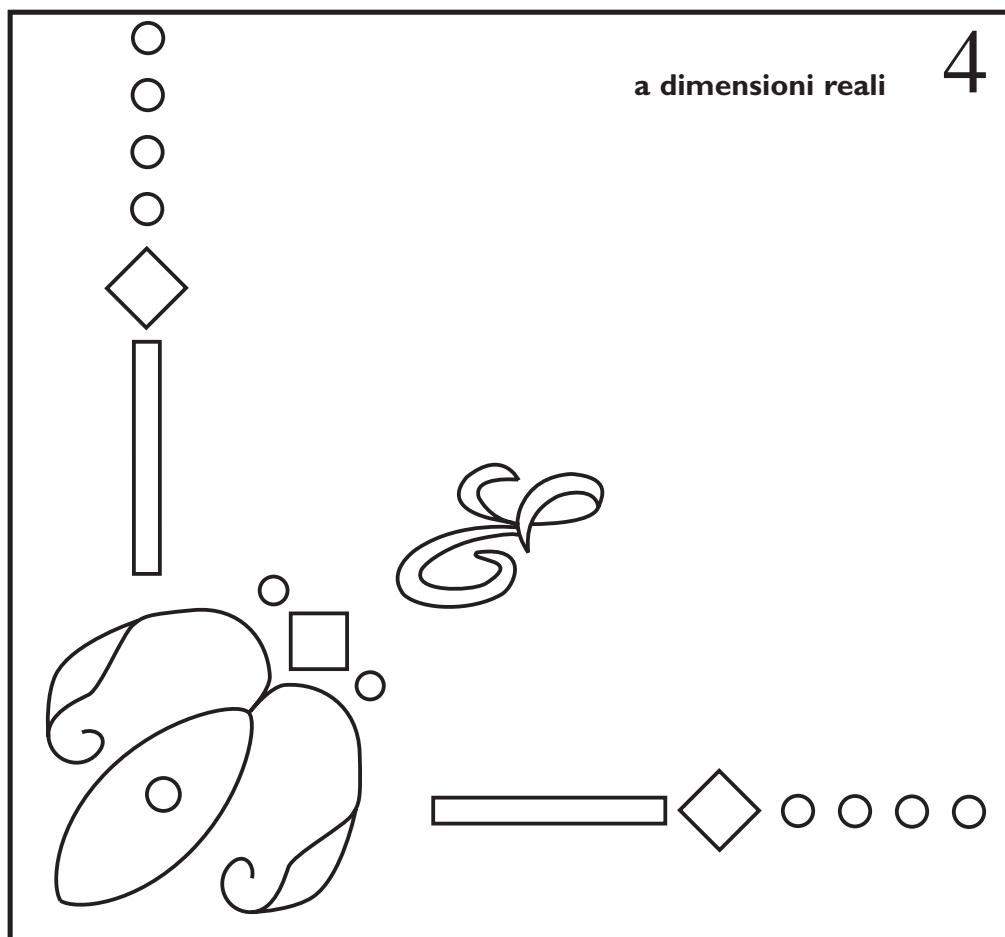
Disegno 4

Nelle pagine successive troverete i disegni per realizzare i fazzoletti a dimensioni reali





a dimensioni reali



a dimensioni reali



Centro Rotondo ad intaglio
Di pagina 50



Centro ovale ad intaglio
Di pagina 50

Media Difficoltà

Media Difficoltà

Occorrente

Cotone Perlè DMC n. 12
Bianco. Cm. 90x90 di Tessuto
in puro Lino G6 F.lli Graziano.

Punti impiegati

Punto Pisano.

Esecuzione

Riportate il disegno del ricamo sul tessuto. Eseguire con il perlè n. 12 tutto il centro a Punto Pisano.

Disegno 5

Occorrente

Cotone Perlè DMC n. 12
Bianco. Cm. 40x60 di Tessuto
in puro lino G6 F.lli Graziano.

Punti impiegati

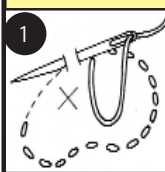
Punto Pisano, Punto Inglese.

Esecuzione

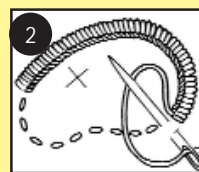
Riportate il disegno del ricamo sul tessuto, eseguire a Punto Inglese le palline sul bordo del centro, tutto il resto a Punto Pisano.

Disegno 6

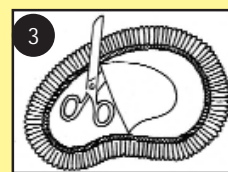
L PUNTO INTAGLIO



Si ricopre l'intero contorno del disegno con una filza regolare eseguita a piccole prese.

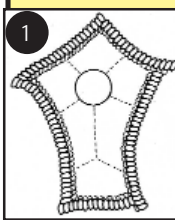


Sulla filza si ricamano punti a smerlo fitti e di uguale misura, eseguiti verso la parte del tessuto da eliminare.

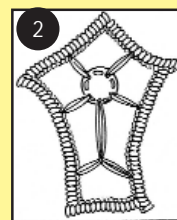


Poi si procede al taglio del tessuto, tenendo il lavoro a rovescio e avendo cura di non intaccare i fili del ricamo.

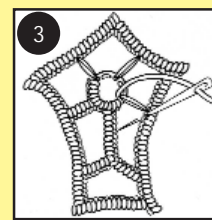
RAGNETTO DI RACCORDO



Si ricoprono a punto smerlo i contorni del disegno attorno al ragnetto.

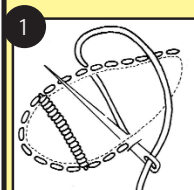


Poi, quando si procede su questo con l'imbastitura, si lanciano i primi due fili di ogni barretta

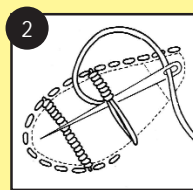


Si completa il ragnetto a punto smerlo, coprendo le barrette a mano a mano che si incontrano.

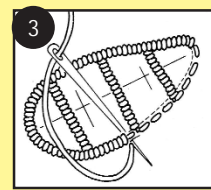
PUNTO PISANO



Si esegue una imbastitura regolare sulla linea del disegno, fino ad incontrare la posizione della barretta

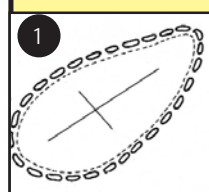


Poi si lanciano tre fili, fermati con piccoli punti sul lato opposto, si torna indietro ricoprendoli a cordoncino senza prendere il tessuto, poi si prosegue l'imbastitura.

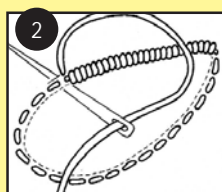


Terminata la preparazione, si taglia il tessuto centralmente, si ripiega sul rovescio e si ricopre il contorno a punto cordoncino fitto e regolare

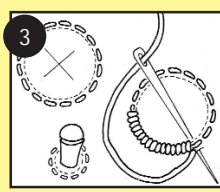
PUNTO INGLESE



Per eseguire le prime si imbastisce a linea del disegno e si pratica all'interno un taglio a croce

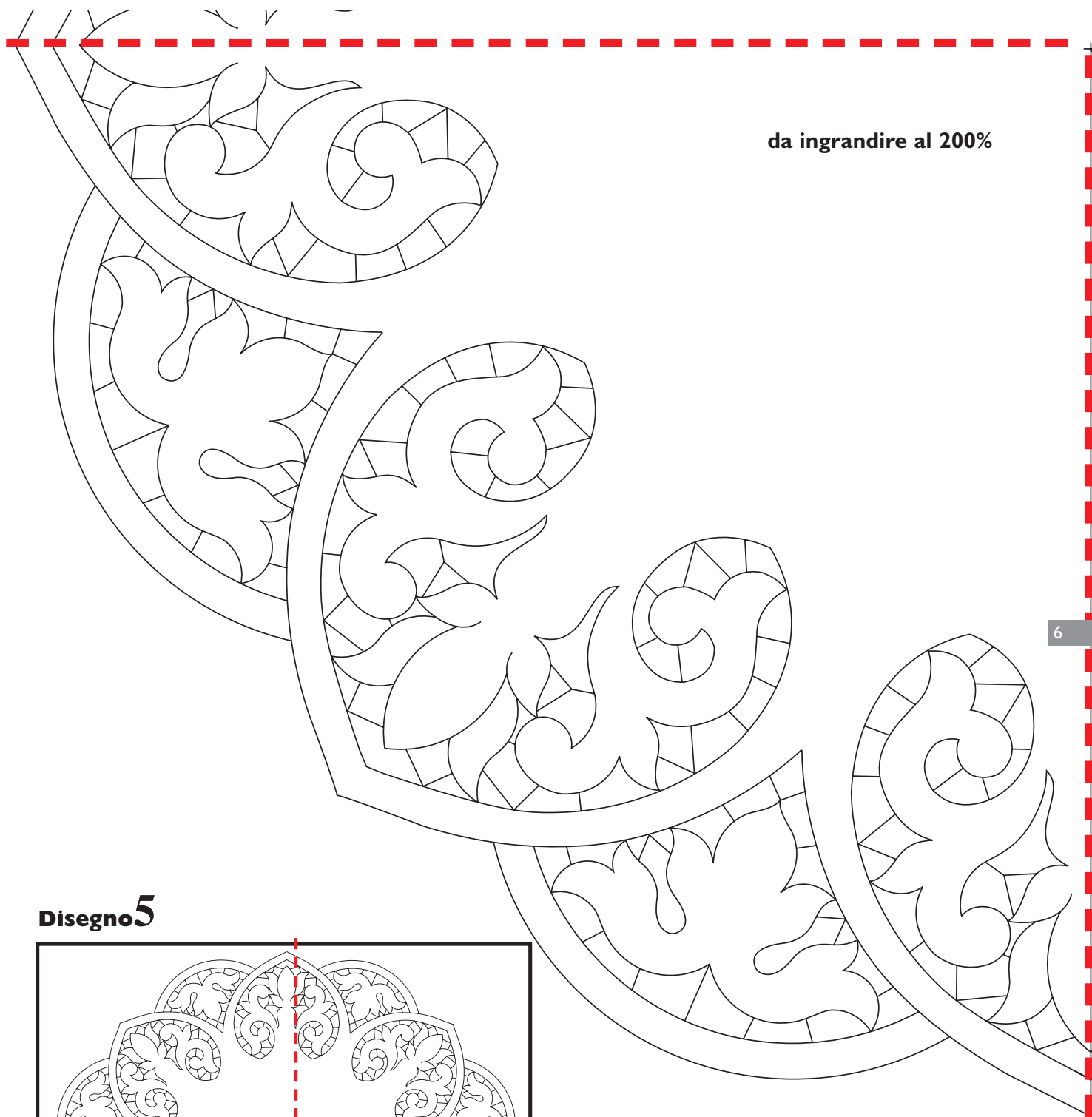


Si ripiega il tessuto sul rovescio, coprendo il contorno a punto cordoncino, ben fitto e serrato



Nel caso dei pallini, si procede nello stesso modo, ma si può usare, invece delle forbici, un punteruolo allargando i fili del tessuto senza reciderli

In questa pagina trovate nella scuola punti dell'intaglio tutte le spiegazioni per i punti utilizzati nella realizzazione dei due centri di pagina 52. Nelle pagine seguenti i disegni da riportare su tessuto



da ingrandire al 200%

6

Disegno 5

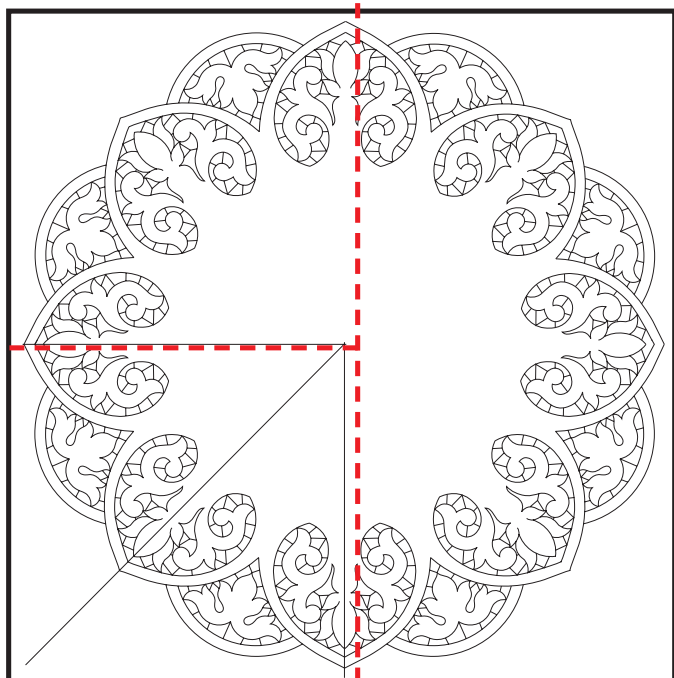


Figura d' insieme del centro tondo. Il disegno sopra riportato e' da ingrandire al 200% per ottenere le dimensioni reali di un quarto del centro

Disegno 6A

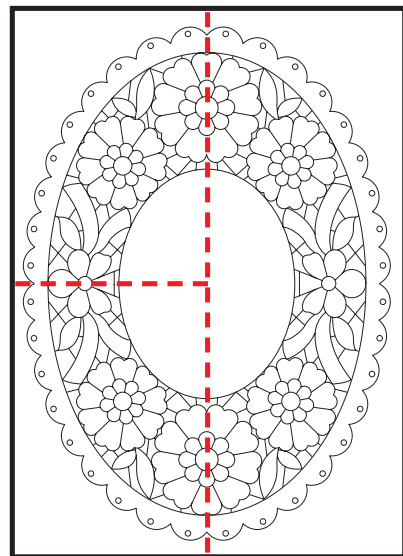
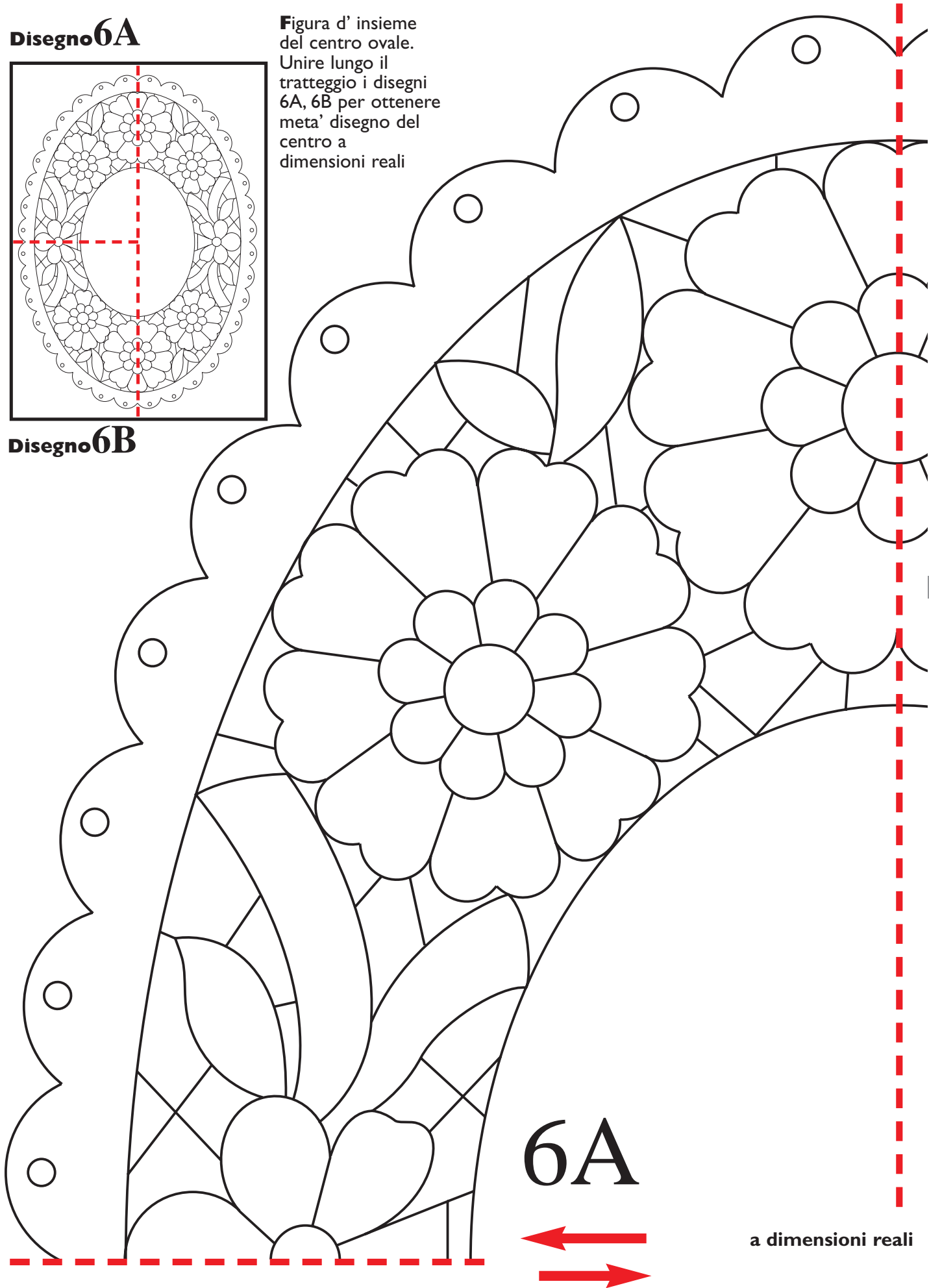


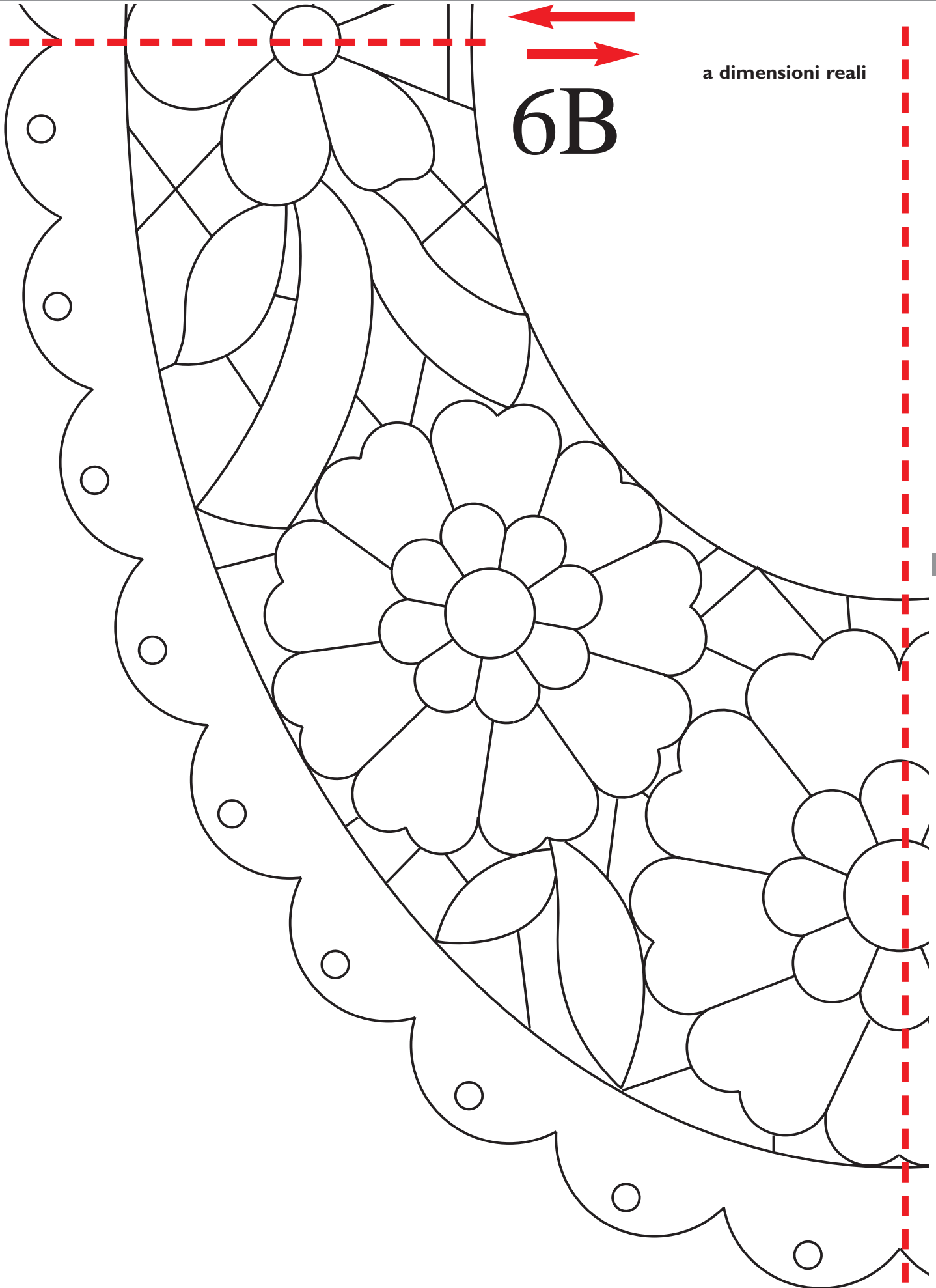
Figura d' insieme del centro ovale.
Unire lungo il tratteggio i disegni 6A, 6B per ottenere meta' disegno del centro a dimensioni reali

Disegno 6B



6A

a dimensioni reali



a dimensioni reali

6B



Pronto ricamo

CASA EDITRICE EDIZIONI DESSEIN S.R.L.
PUBBLICAZIONE MENSILE
DIRETTORE RESPONSABILE
ELIO MICHELOTTI

DIREZIONE, REDAZIONE, AMMINISTRAZIONE
25020 DELLO BRESCIA
VIA DON GUINDANI 47/D
TELEFONO E FAX : 030 97.19.319
E-mail: info@edizionidessein.it



**PER LE LETTRICI,
CHE HANNO DIFFICOLTA'**

TELEFONARE
030 97.19.319
030 97.71.138
info@edizionidessein.it