

UNA RICCA COLLEZIONE di pagina 66



SU LINO F.LLI GRAZIANO
MATURANO DOLCI FRUTTI DAI
NUMEROSI COLORI DEI
MOULINÈ DMG

★ STELLA 8 ★

Spiegazioni e schemi per realizzare i lavori pubblicati
su Ricamo Italiano n°22-23

Un aiuto in più

Per le lettrici che avessero difficoltà possono chiamare
in redazione ai numeri:

030/9771138 oppure **030/9719319**

Vi daremo le soluzioni volta per volta personalizzata;
oppure inviando una mail dal nostro sito:

www.ricamoitalianonline.it

**VI DIAMO
ALCUNI
ELEMENTI BASE
PER INIZIARE A
CREARE UN
LAVORO
PERSONALIZZATO.
IL CENTRO E'
STRUTTURATO
SULLA
TECNICA DEL
PUNTO CROCE.
INIZIAMO IN
QUESTE
PAGINE A
SVELARVI
ALCUNI
SEGRETI**

Tovaglietta ricamata a
punto croce
di pagina 66

Media difficoltà

Occorrente

Filati a 2 fili moulinè DMC seguendo la legenda colori dello schema, 90x90 di lino fili contati ecrù dei Flli Graziano (11 fili in 1 cm) , cotone Freccia Ancora n° 16 color panna

Punti impiegati

Maglia bassa, maglia alta e catenella

Esecuzione

Posizionare il disegno secondo lo schema su lino di cm 90x90,ricamare la frutta a punto crice seguendo i colori della legenda, e rifinire intorno con un giro a maglia bassa e un giro a maglia alta intervallata da una catenella. Eseguire con il cotone Freccia Ancora n° 16 colore ecrù il bordo formato da foglie e uva uniti nel corso della lavorazione.

Spiegazione della foglia:

1° giro: lav. 14 maglie basse sopra le prime 14 cat.; 2 m. basse nella 15° cat.; proseguire quindi sull'altra costina della cat. d'avvio e lav. 14 maglie basse, 3 cat.

2°giro: lavorare 1 maglia bassa sulla prima m. bassa del giro precedente, 14 m.basse sulle m. seguenti;2 m. basse separate da una catenella al centro delle 2 m.basse al vertice della foglia, 15 m..seguenti.Voltare il lavoro.

3°giro: lav.2 cat., saltare una m. di base, 14 m. basse prese in costa, voltare.

Dal 4° al 10° giro: lav.come nel 3° giro (lav. Sempre a m. basse prese in costa, voltare il lavoro al termine di ogni g., eseguire aumento sull'aumen-

to sott. E saltare 1 m. alta all'inizio del g. e una m., cioè le 2 cat., alla fine del g.stesso. Preparare 3 foglioline e unirle nel corso dell'ultimo giro su metà lato interno di ogni foglia

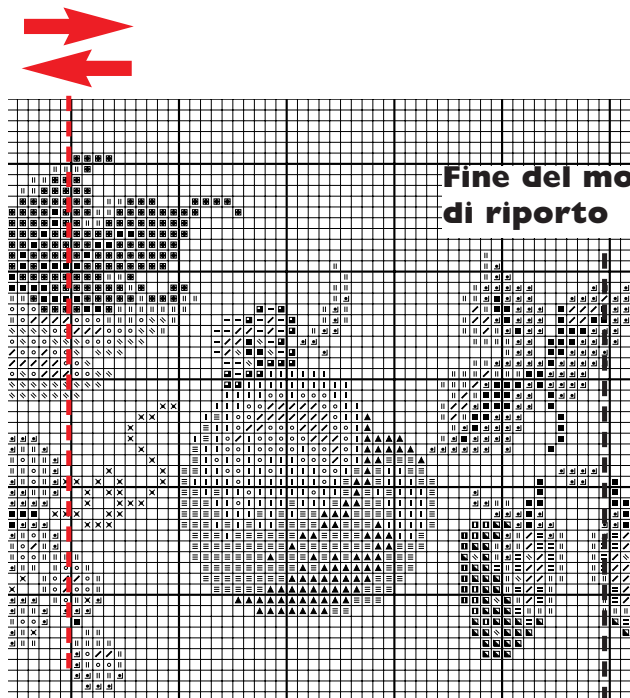
Spiegazione del grappolo d'uva:

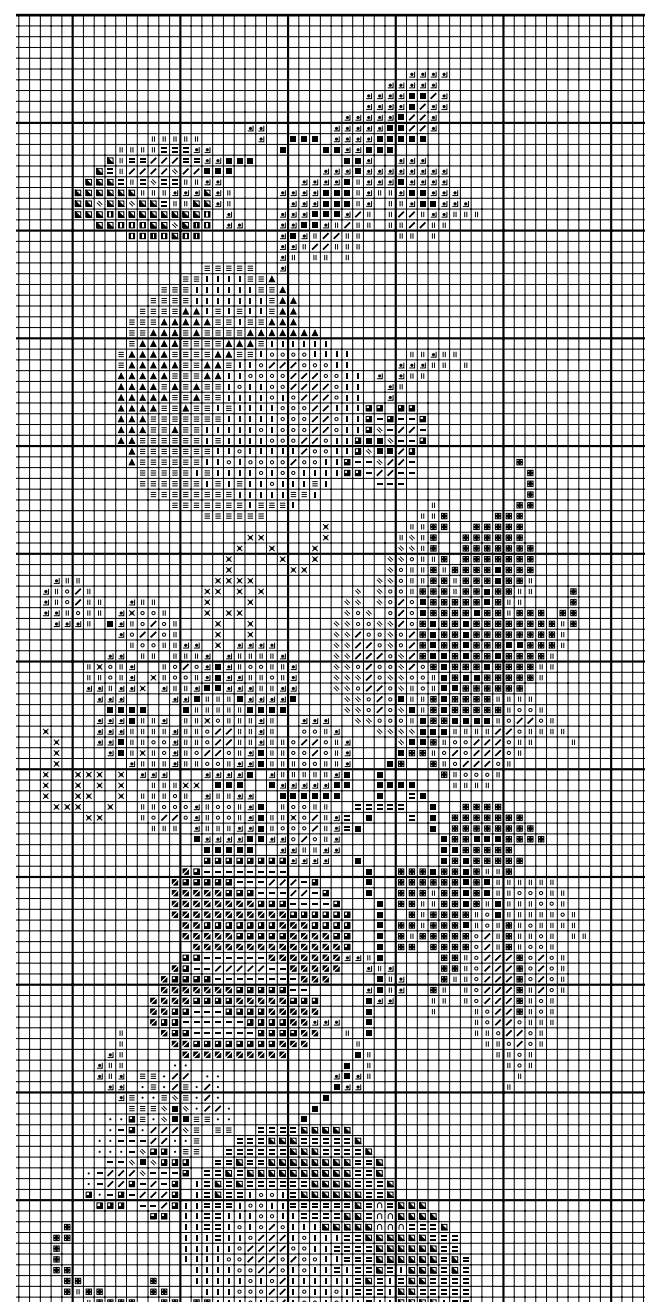
Ogni grappolo è formato da 10 cerchietti formati da 5 cat. chiuse a cerchio nelle quali saranno lavorate 25 m. alte, uniti nel corso della lavorazione.Per una tovaglietta di cm 90x90 occorre un pizzo formato da 20 motivi a grappolo e 20 con foglie.

Eseguire al centro di ogni cerchietto esterno 1 m. alta, 2 cat, 1 m. alta e 5 cat.. Ripetere per 8 volte intorno al grappolo. 5 cat. per 8 volt. Ripetere come il giro precedente separando ogni gruppo (1 m.alta, 2 cat., 1 m. alta) da 7 cat.. Voltare 2 cat. 1 pipiolino, 2 cat. in ogni gruppo e sotto le 7 cat. ripetere per 3 volte agganciandosi alla parte esterna di ogni foglia. Rifinire la parte sup. del pizzo con 2 m.2

cat. 2 m. per 2 giri. Al termine cucire con ago o uncinetto il pizzo al 2° giro eseguito intorno alla tovaglietta. Eseguire 20 palline a m. bassa da appendere alla punta di ogni motivo a grappolo

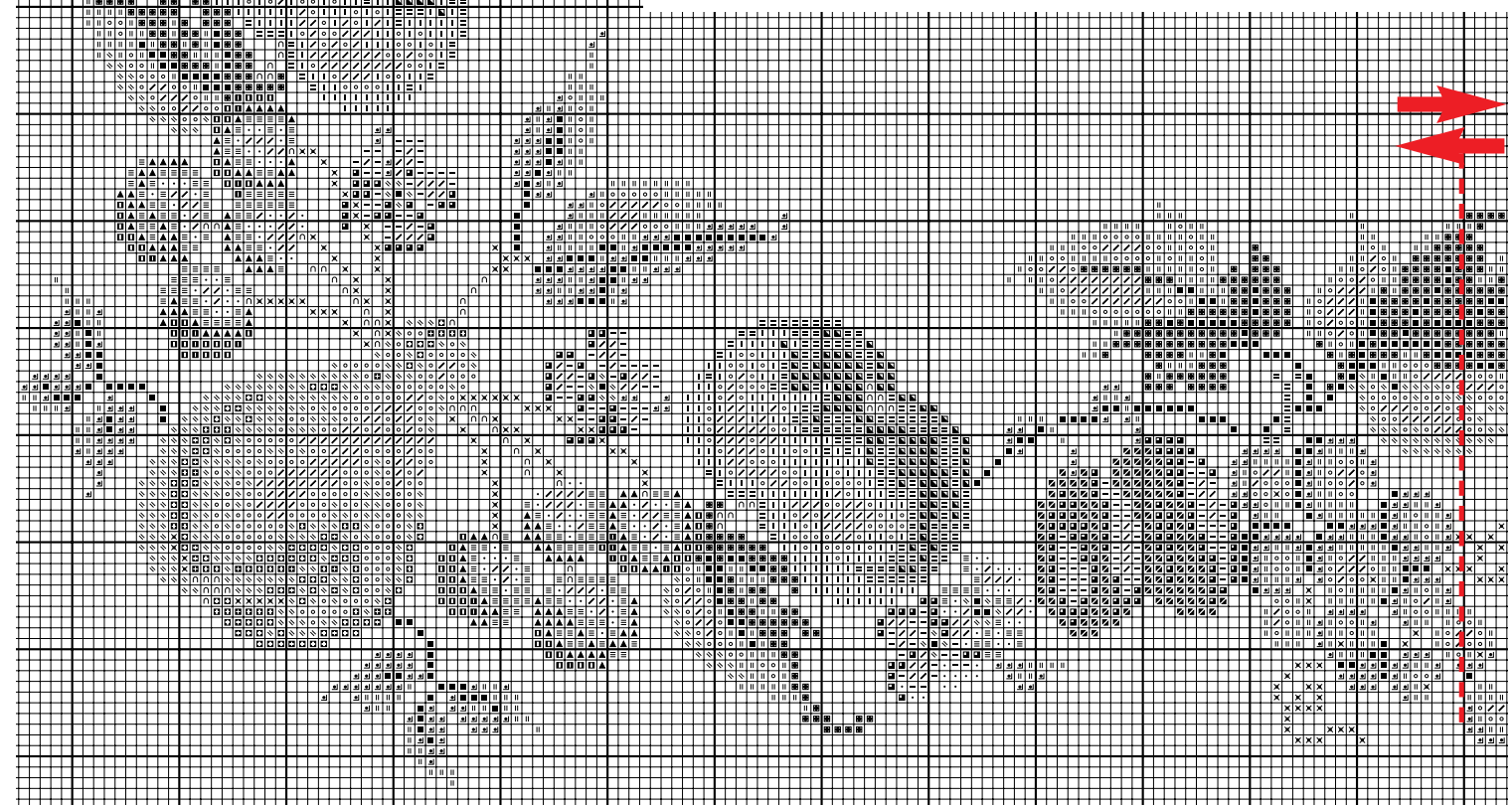
Sotto la parte finale del motivo di riporto per la frutta da ricamare a punto croce sul centro di pagina 65. Nella pagina seguente trovate lo schema con i tratteggi; quello nero mostra dove finisce il motivo,mentre quello rosso con le frecce, mostra dove unire la parte finale.





••	275
••	3778
••	223
••	3772
••	3830
••	3721
••	632
••	221
••	677
••	754
••	676
••	729
••	746
••	3013
••	3012
••	3011
••	522
••	3753
••	932
••	930

A fianco la legenda colori per il ricamo con i filati Dmc



Pronto ricamo

CASA EDITRICE EDIZIONI DESSEIN S.R.L.
PUBBLICAZIONE MENSILE
DIRETTORE RESPONSABILE
ELIO MICHELOTTI

DIREZIONE, REDAZIONE, AMMINISTRAZIONE
25020 DELLO BRESCIA
VIA DON GUINDANI 47/D
TELEFONO E FAX : 030 97.19.319
E-mail: info@edizionidessein.it



PER LE LETTRICI,
CHE HANNO DIFFICOLTA'
TELEFONARE
030 97.19.319
030 97.71.138
info@edizionidessein.it