

SPECIALE SPOSA

di pagina 42



SACCHETTINI O CUSCINETTI, PER CONFETTO O POMOLI D'ARMADI: TRA PUNTO ANTICO, SFILATO SICILIANO E PROFILI A CROCHET

★ **OFFERTA 8** ★

Spiegazioni e schemi per realizzare i lavori pubblicati
su Ricamo Italiano n°8

Quadrati con pizzo uncinetto

Di pagina 42

Media Difficoltà

Occorrente

Cm 8x16 di tessuto di lino a trama regolare; cordonetto DMC n. 40 bianco; un uncinetto in acciaio per pizzi n. 0.50.

Punti impiegati

Con l'ago: punto filza; punto festone; punto rodi.

Con l'uncinetto: catenella; m. bassa; maglia alta; pippiolino.

Esecuzione

Tagliare in due quadrati il tessuto. Riportare a grandezza naturale il disegno al centro di uno dei due quadrati. Passare una filza su tutto il contorno del disegno da ricamare a punto intaglio; ogni volta che si incontra una barretta passare il filo dalla parte opposta, fermarlo con un punto e ripassare il filo al punto di partenza e riprendere la filza. Ricamare a punto festone sopra al punto filza. Ricamare a punto rodi all'interno dei petali. Appoggiare rovescio contro rovescio i due quadrati e unire le due parti con l'uncinetto nel seguente modo:

1° giro: a maglia bassa.
2° giro: *1 m. alta, 1 pippiolino, 1 m. alta nella stessa m. di base; saltare 2 m. di base*, rip. da * a *. Tagliare e fermare il filo. Per la pappina tagliare circa 10 fili lunghi cm 20, piegarli in due e con un filo fermare la pappina a cm 1 dalla piegatura. Cucire la pappina in corrispondenza di un angolo. Nell'angolo opposto avviare una cat. lunga circa cm 20 e lavorare a m. bassa. Tagliare e fermare il filo.

Sacchettino punto antico (ai lati di quello sfilato siciliano)

Di pagina 42

Media Difficoltà

Occorrente

Cm 10x40 di tessuto di puro lino a trama regolare con 11 fili in cm 1; Cotone Ricamo DMC n. 12 bianco; nastrino in raso alto cm 0,5; Cordonetto DMC bianco n. 40; un uncinetto in acciaio per pizzi n. 0,75.

Punti impiegati

Con l'ago: punto piatto o reale; cucitura diritta.

Con l'uncinetto: catenella; m. bassa

Esecuzione

Piegare in due nel senso della lunghezza il tessuto. Ricamare il motivo scelto a punto piatto o reale. Cucire i lati del sacchettino. Ripiegare lungo l'apertura superiore un orlo di cm 1 e fermarlo con una cucitura diritta, o in alternativa un bordino all'uncinetto eseguito nel seguente modo:

1° giro: a m. bassa
2° giro: *1 m. bs., 3 cat., saltare 2 m. di base*, rip. da * a *
3° giro: *nell'archetto di 3 cat. del giro prec. lav. 1 m. bs., 3 cat.,*, rip. da * a *. Tagliare e fermare il filo.

Chiudere i sacchetti con il nastrino legato con un fiocco.

**SCHEMA 1
SCHEMA 2**

Centrini filet

Di pagina 42

Media difficoltà

Occorrente

Cotone Ricamo DMC n. 8 e n. 12; rete filet (o in alternativa ago modano).

Punti impiegati

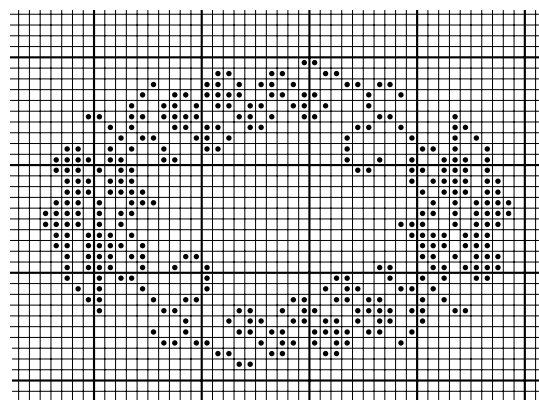
Punto festone; punto tela.

Esecuzione

La rete filet si può acquistare già pronta o per le più esperte prepararla. Per iniziare, utilizzando il filato n. 12 avvolgere il filo sul mòdano, quindi preparare un anello con un cordoncino resistente e puntarlo sul cuscino. All'anello verrà fermato il filo di inizio lavoro e sarà la base su cui eseguire i primi punti. Per eseguire un nodo della rete prendere con la sinistra l'asticciola, passare il filo sopra ad essa verso il basso avvolgendo, contemporaneamente, l'indice, il medio e l'anulare. Far risalire il filo dietro l'asticciola e tenerlo fermo con il pollice della stessa mano. Riportare il filo verso il basso, passando sul dietro del lavoro e poi di nuovo sul davanti trattenendolo con il mignolo. Infilare il mòdano con un unico movimento in questo ordine: nell'anello formato sulle dita, dietro l'asticciola, nell'anello

d'inizio (o dei giri precedenti) e davanti al filo trattenuto dal pollice. Estrarre il mòdano e, trattenendo il filo solo con il mignolo, far scorrere il filo tirandolo verso l'alto per chiudere la prima parte del nodo che dovrà appoggiarsi sull'asticciola. Togliere il dito mignolo e tirare il filo verso il basso e sul davanti chiudendo completamente il nodo. Dopo aver eseguito il primo nodo estrarre l'asticciola, voltare il lavoro ed eseguire il giro seguente facendo due maglie nella maglia del giro precedente. Continuare l'esecuzione estraendo l'asticciola e girando il lavoro ad ogni giro, lavorando una m. in ogni m. del giro precedente e due maglie nell'ultima maglia. Continuare aumentando una maglia ogni giro fino ad ottenere una maglia in più di quelle previste, poi lavorare un giro senza aumenti; quindi, nei giri seguenti, diminuire una maglia ogni giro (introdurre il mòdano contemporaneamente nelle ultime due maglie di destra, cioè alla fine del giro), fino ad esaurirle tutte. Tagliare il filo. Seguendo lo schema ricamare i quadretti pieni che formano il motivo floreale a punto tela con il filato n. 8. Rifinire il centrino a punto festone.

SCHEMA 2



SCHEMA 2

Sacchettino sfilato siciliano
di pagina 42

Media Difficoltà

Occorrente

Cm 10x40 di tessuto di puro lino a trama regolare con 11 fili in cm 1; Cotone Ricamo DMC n. 80 bianco; nastrino in raso alto cm 0,5.

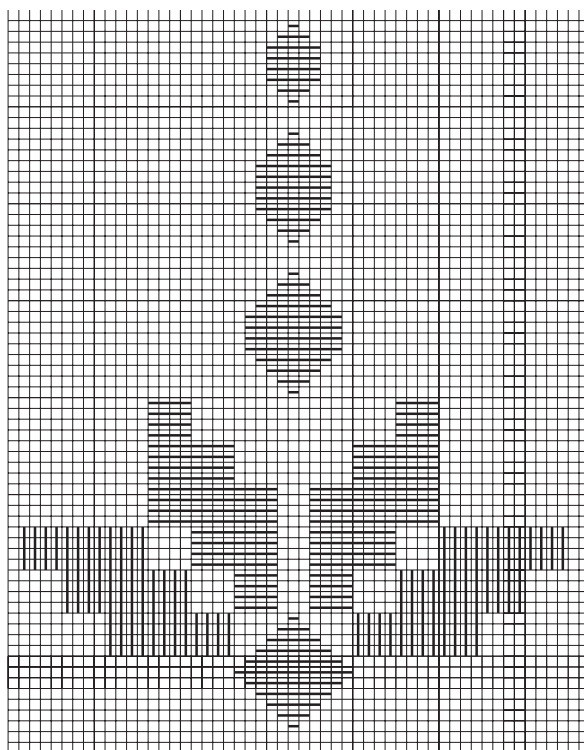
Punti impiegati

Punto a giorno: sfilato siciliano '400 - '700; punto rammendo.

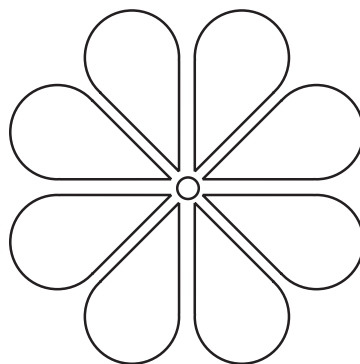
Esecuzione

Piegare in due nel senso della lunghezza il tessuto. Sfilare la parte centrale lavorando tenendo conto che ogni quadrato è formato da 4 trame. Contornare il perimetro esterno della parte da lavorare a sfilato siciliano a punto cordoncino su 4 trame portandosi un filo interno di supporto; eseguire poi un punto quadro esterno per fermare tutti i fili. A questo punto preparare la rete sfilando 2 trame e lascian-done 2. Ottenuta la rete ripas-sarla con il Cotone Ricamo DMC n. 80 con due punti di cordoncino, sia sui fili verticali sia su quelli orizzontali, for-mando una trama di rete rego-lare sulla quale successivamen-te si procederà per il disegno riempiendo i quadrati pieni a punto rammendo. Sfilare a cm 1,5 dal lato superiore 4 fili. Ripiegare un orlo doppio di cm 0,5 e fermarlo a punto a gior-no con la sfilatura. Cucire i lati e chiudere il sacchetto con un nastrino.

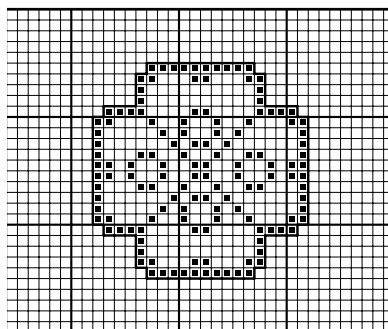
SCHEMA 3



SCHEMA 1



SCHEMA 2



SCHEMA 3

Pronto ricamo

CASA EDITRICE EDIZIONI DESSEIN S.R.L.
PUBBLICAZIONE MENSILE
DIRETTORE RESPONSABILE
ELIO MICHELOTTI

DIREZIONE, REDAZIONE, AMMINISTRAZIONE
25020 DELLO BRESCIA
VIA DON GUINDANI 47/D
TELEFONO E FAX : 030 97.19.319
E-mail: info@edizionidessein.it



**PER LE LETTRICI,
CHE HANNO DIFFICOLTA'**
TELEFONARE
030 97.19.319
030 97.71.138
info@edizionidessein.it