

SPECIALE CORREDO SPOSA

di pagina 46



LA BELLA SFILATURA RITES-
SUTA, I DUE NASTRI DI SFI-
LATO SICILIANO CHE
ABBRACCIANO LE CIFRE A
PUNTO GOBELIN

★ OFFERTA 8 ★

Spiegazioni e schemi per realizzare i lavori pubblicati
su Ricamo Italiano n°7

Lenzuolo sfilato 700 di pagina 46

Difficile

Occorrente

Cm 180x310 di tessuto di lino da ricamo alto cm 180; Cotone Ricamo DMC n. 25 azzurro 800 e n. 80 bianco; 5 bottoni.

Punti impiegati

Sfilato siciliano 700; punto cordoncino; punto palestrina; punto gobelin; punto rammendo; punto a giorno.

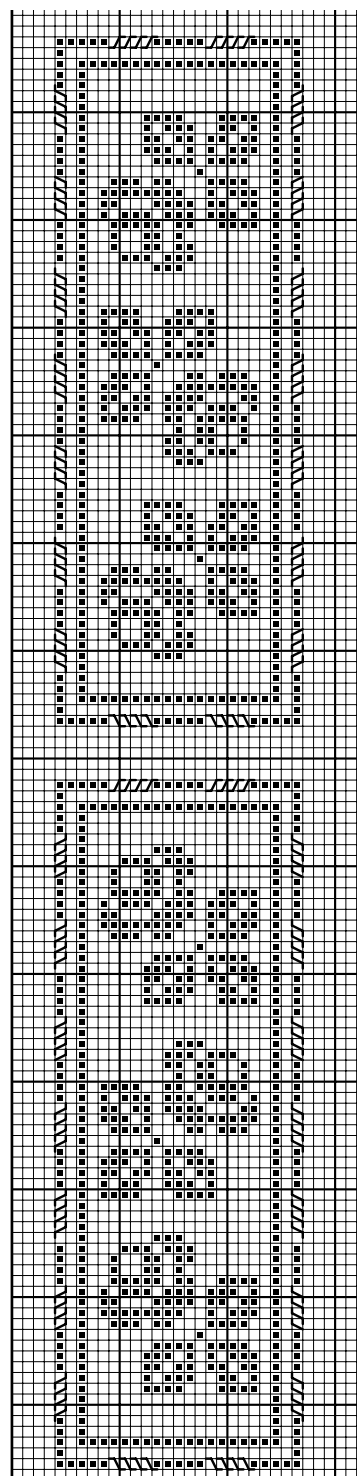
Esecuzione

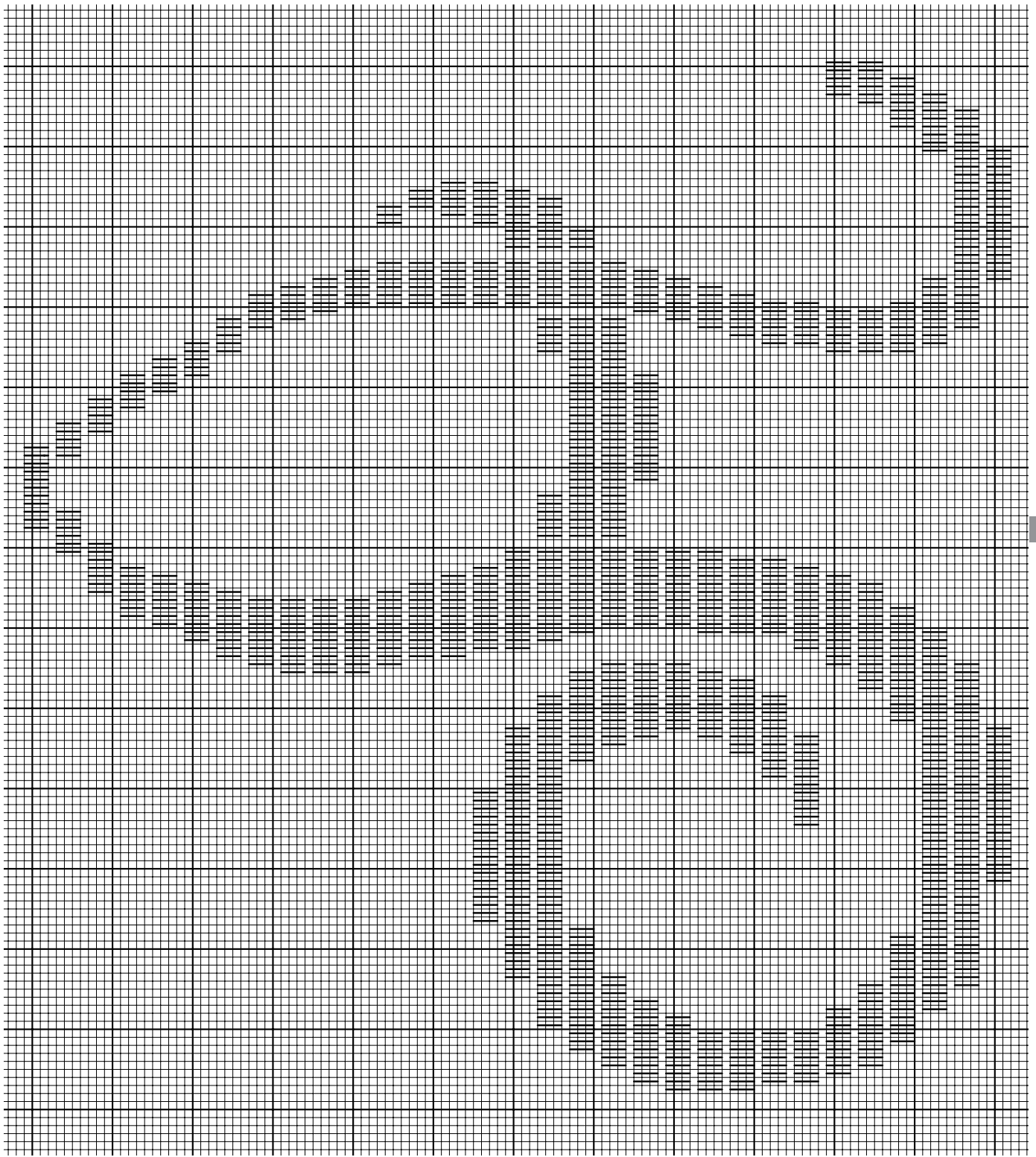
A cm 15 dal margine superiore sfilare 2 fili, lasciarne 4, sfilare cm 1 di fili, lasciarne 4, sfilare 2 fili, fermando la sfilatura a cm 15 dai margini laterali; estrarre i fili anche ai lati per cm 70. Tagliare le parti laterali eccedenti i 70 cm. Ripiegare lungo il margine superiore e i lati l'orlo alto cm 7, formando sul rovescio gli angoli in sbieco. Fermare l'orlo ricamando la sfilatura a punto a giorno ripassando i fascetti a punto rammendo formando il disegno a onde. Rfinire l'angolo a punto cordoncino e ricamarlo a punto rammendo. Sulle estremità opposta del lenzuolo estrarre un filo a cm 4 dal margine, ripiegare un orlo alto cm 1,5 e fissarlo con il punto a giorno semplice. Riportare lungo il risvolto del lenzuolo il disegno a grandezza naturale del motivo da ricamare a punto Gobelin e l'ingombro della rete. La parte a rete è ricamata a sfilato siciliano 700, lavorare tenendo conto che ogni quadrato è formato da 4 trame. Contornare il perimetro esterno della parte da lavorare a sfilato siciliano a punto cordoncino su 4 trame portandosi un filo interno di supporto; eseguire poi un punto cordoncino esterno per fermare tutti i fili. A questo punto preparare la rete sfilando 2 trame e lasciandone

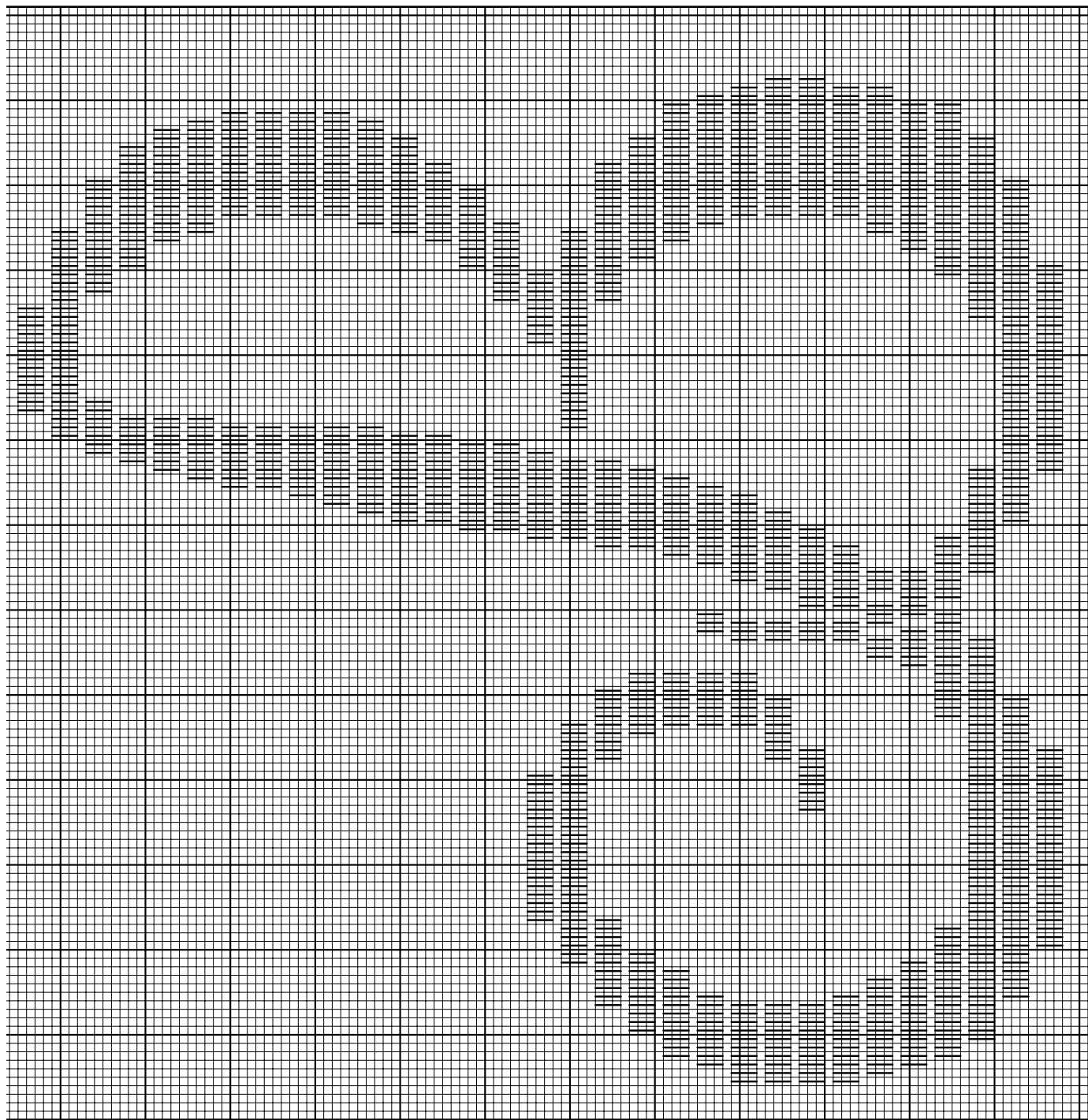
2. Ottenuta la rete ripassarla con il Cotone Ricamo DMC n. 80 con due punti di cordoncino, su tutti i fili verticali sia quelli orizzontali, formando una trama di rete regolare sulla quale successivamente si procederà per il disegno. Per ottenere il disegno floreale, seguendo lo schema riempire i quadrati pieni a punto rammendo con il Cotone Ricamo n. 25 azzurro. Intorno alla sfilatura ricamare una cornice a punto palestrina, e a cm 0,3 da questa cornice ricamarne una a punto gobelin. Ricamare la cifra centrale a punto gobelin. Tagliare le federe a 3 orli e prima di confezionarle, sfilare 2 fili, lasciarne 4, sfilare cm 1 di fili, lasciarne 4, sfilare 2 fili, sui 3 lati con l'orlo della parte superiore e cm 13 dai margini. Ripiegare l'orlo alto cm 6,5, formando sul rovescio gli angoli in sbieco, e fissarlo a punto a giorno con il filato Ricamo azzurro ripassando i fascetti a punto rammendo formando il disegno a onde. Rfinire l'angolo a punto cordoncino e ricamarlo a punto rammendo. Riportare il disegno delle cifre in corrispondenza dell'angolo superiore sinistro e ricamarle a punto gobelin. Nell'orlo eseguire 5 occhielli. Preparare e attaccare allo stesso modo anche la finta per i bottoni alta cm 4.

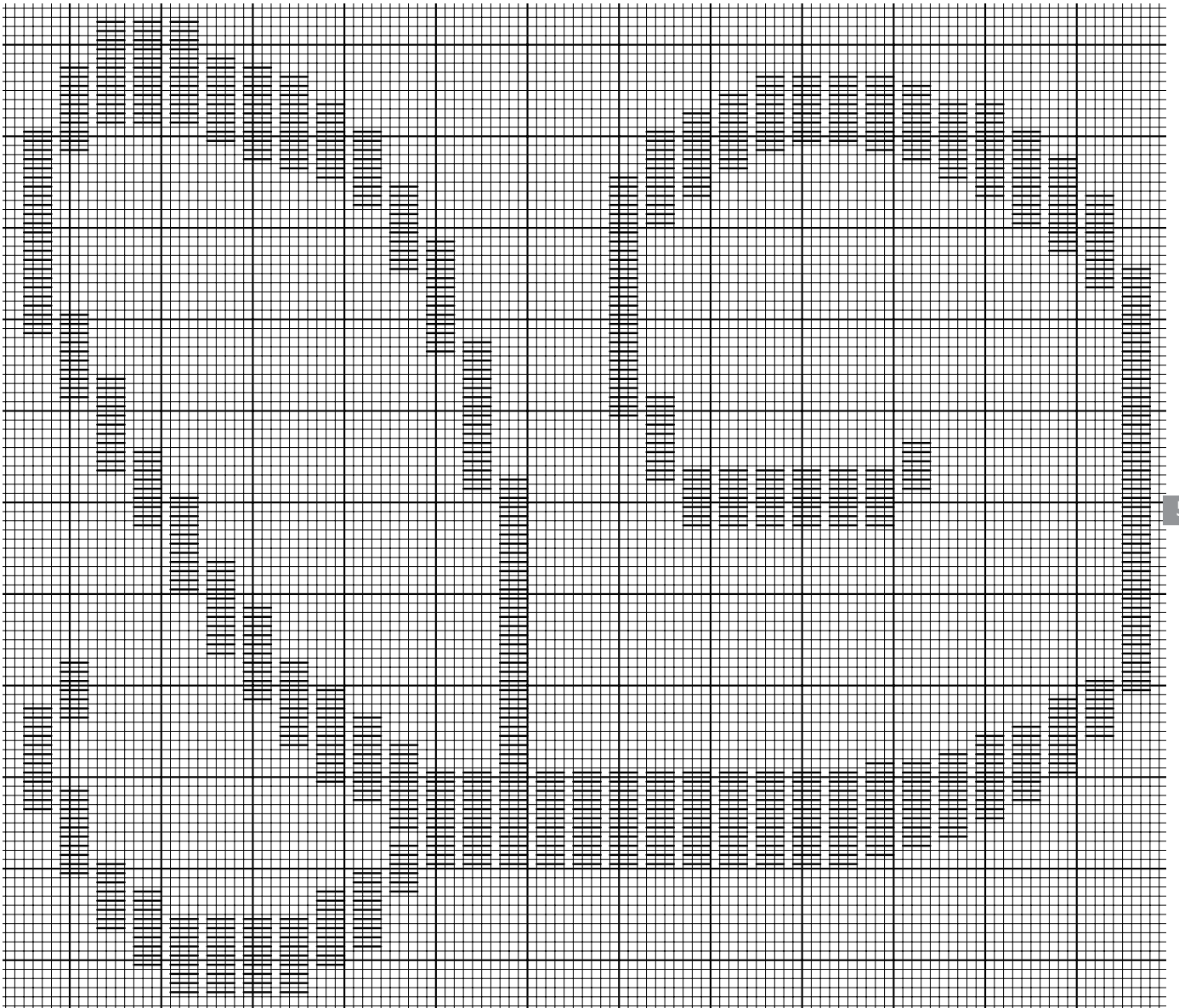
SCHEMA

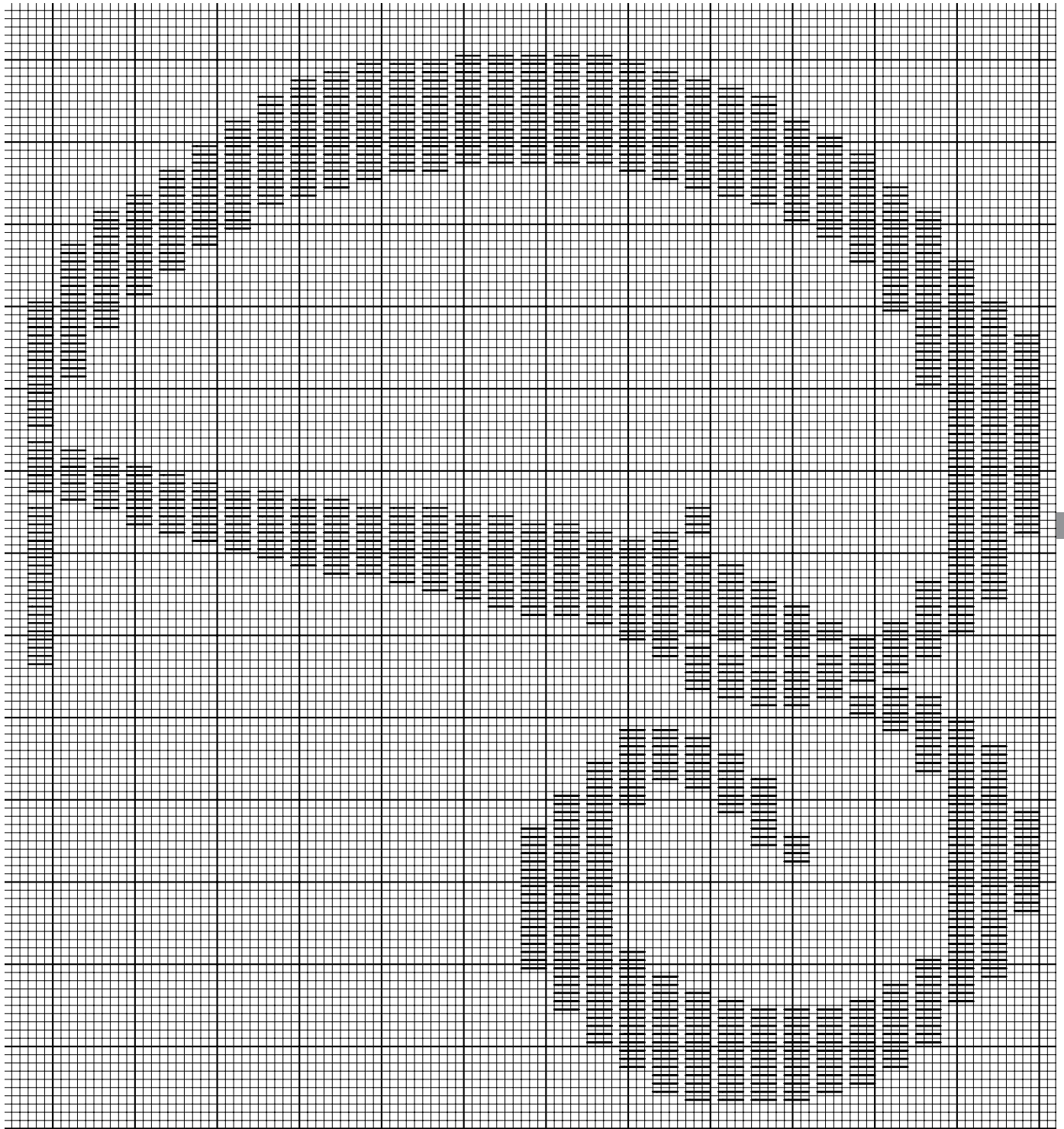
Sotto il motivo per la greca in Sfilato Siciliano

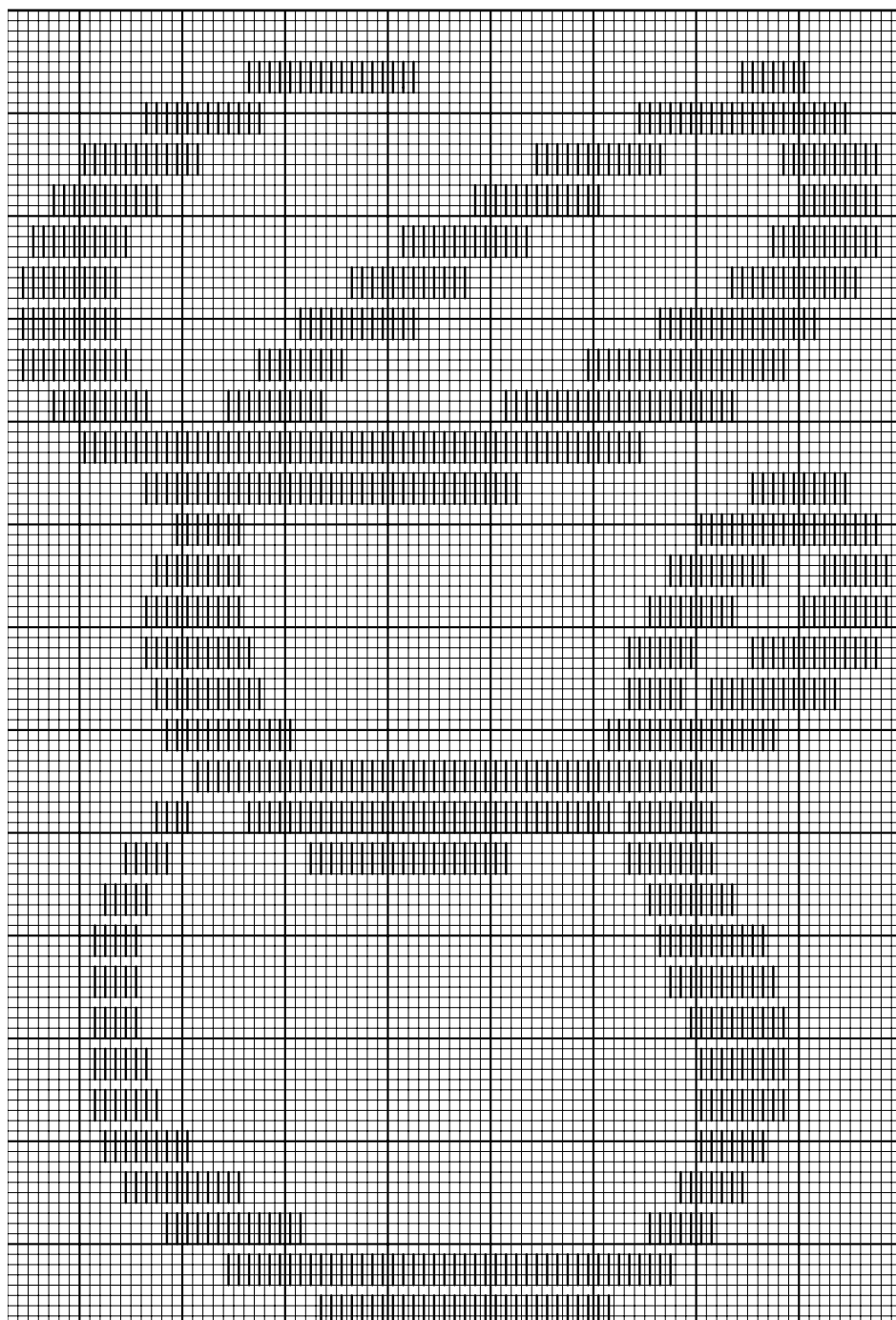


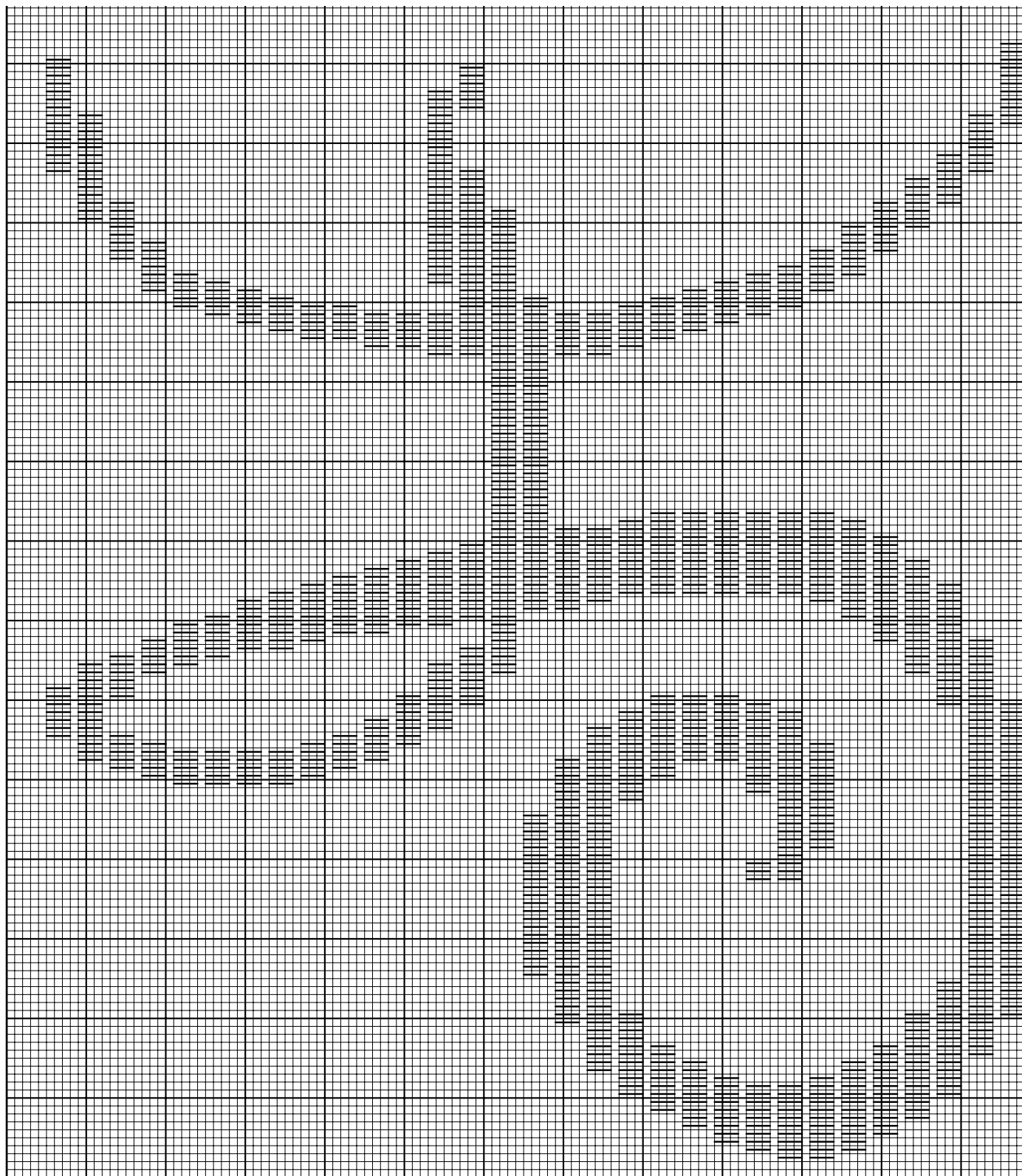




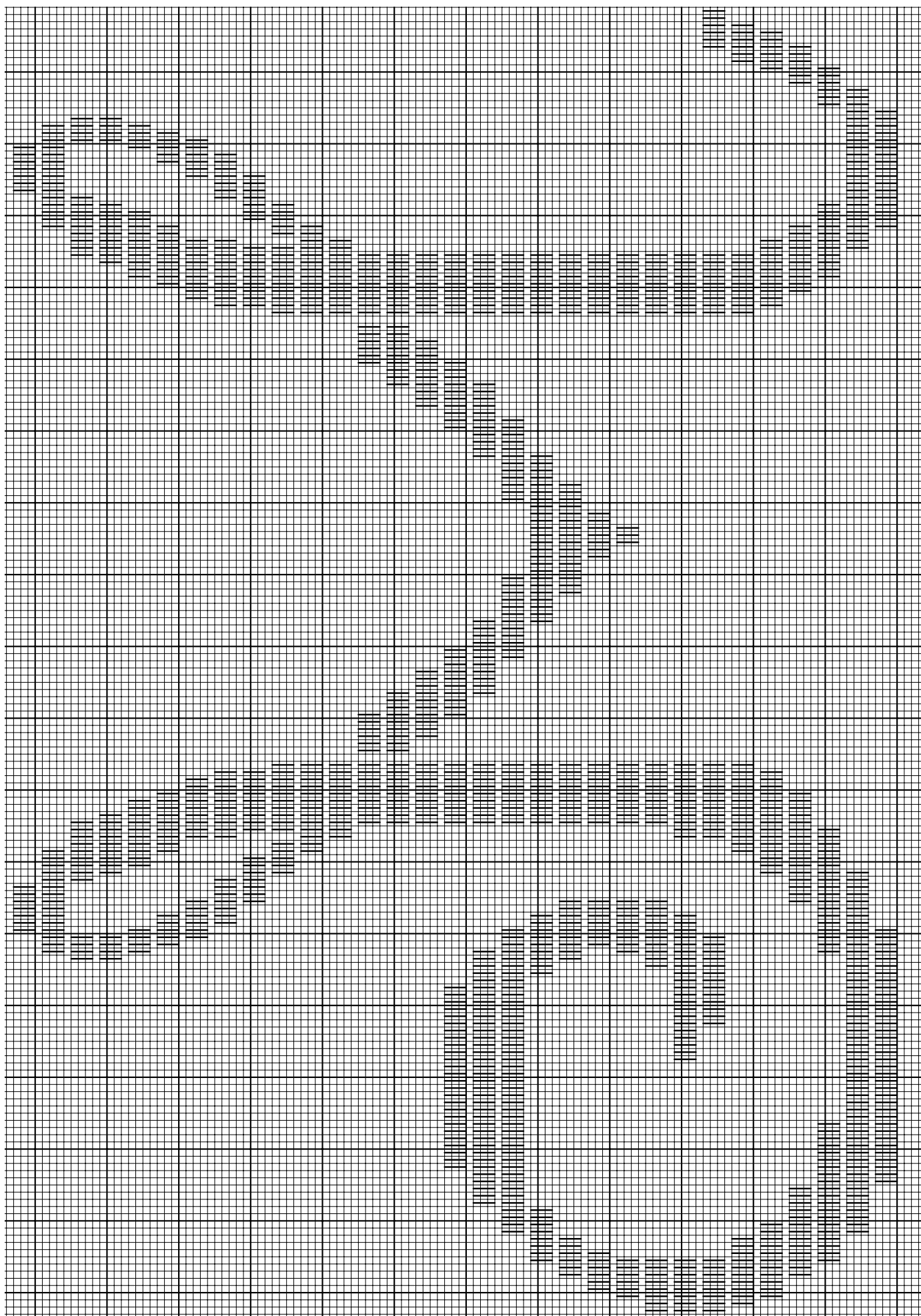


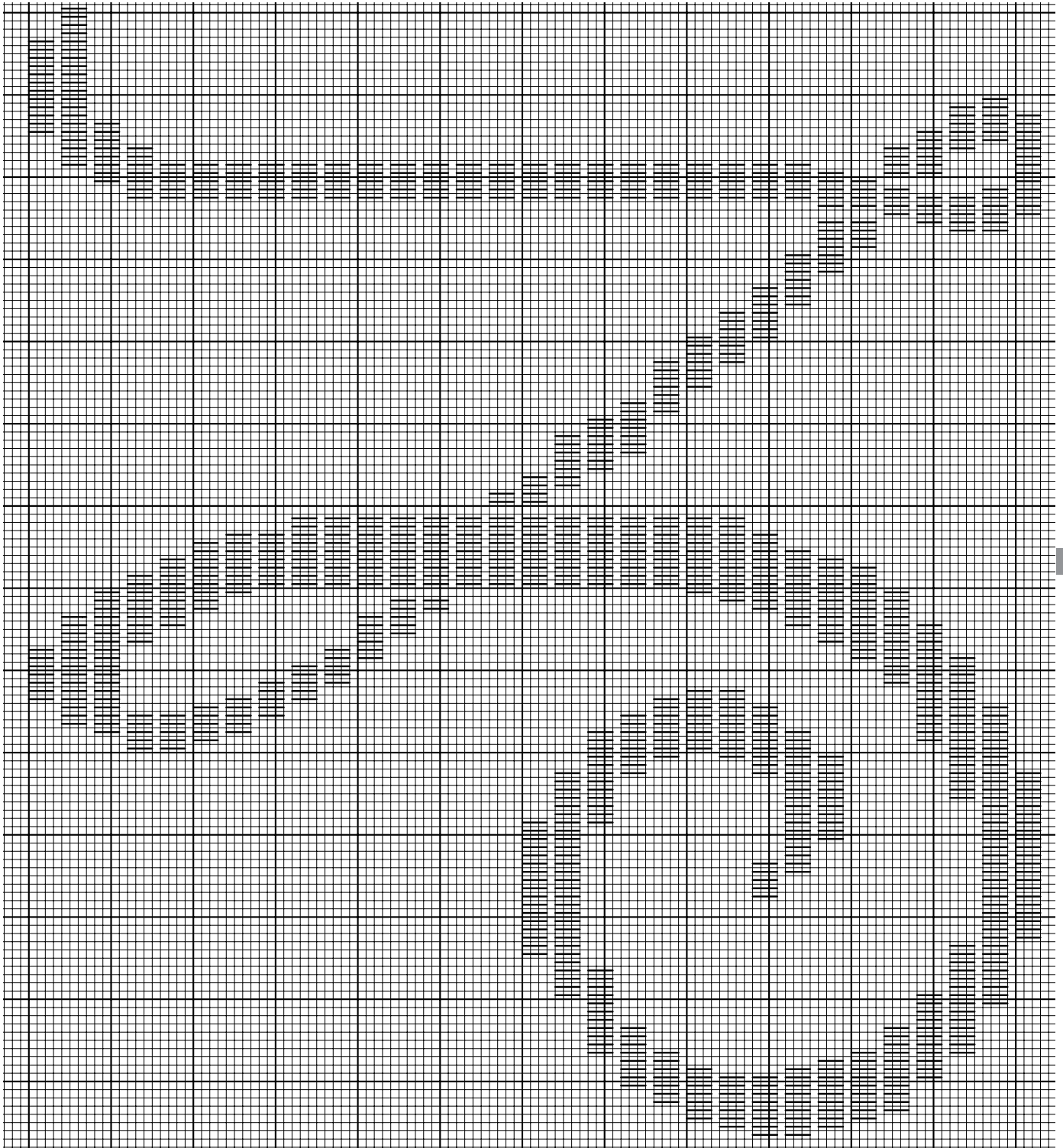


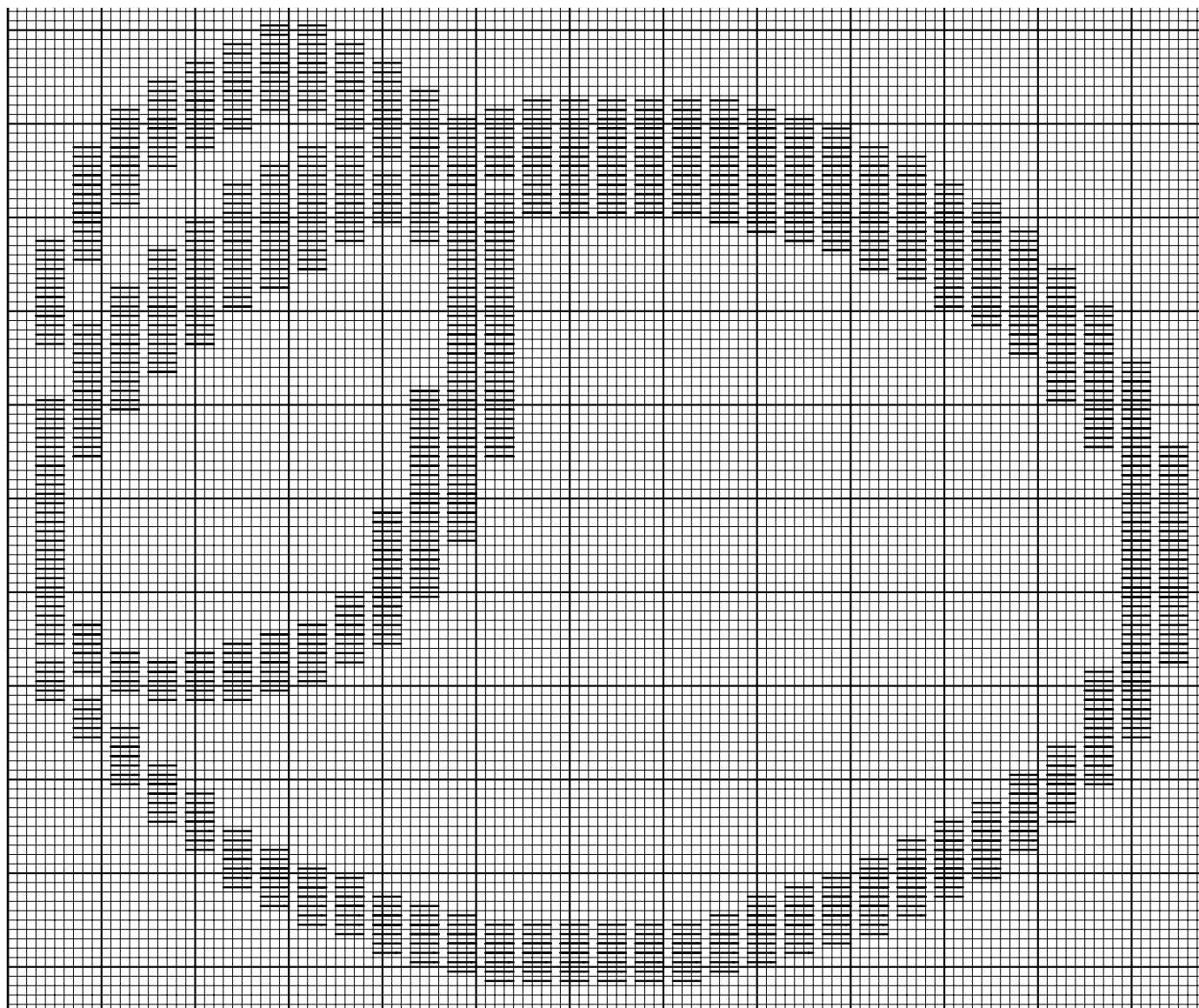


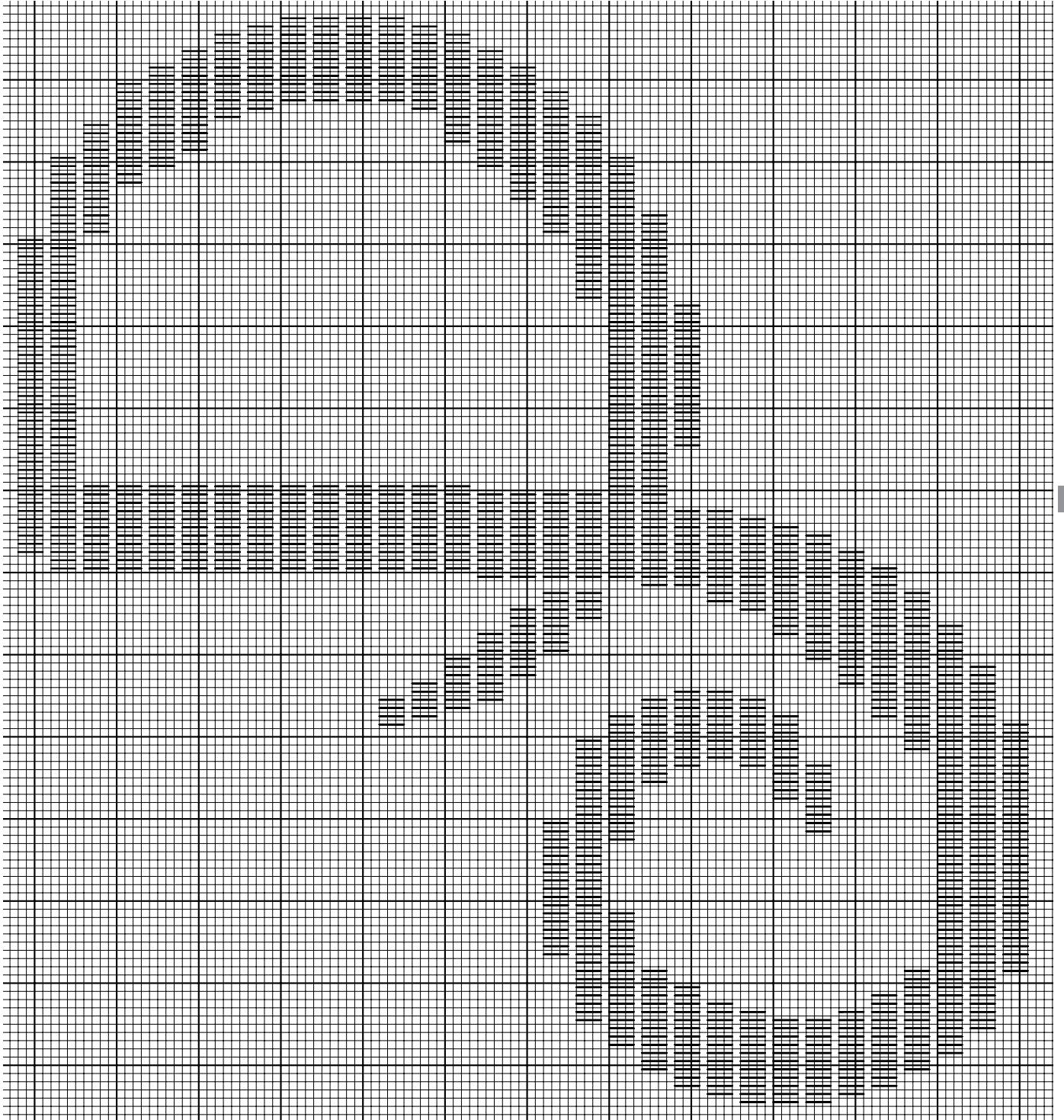


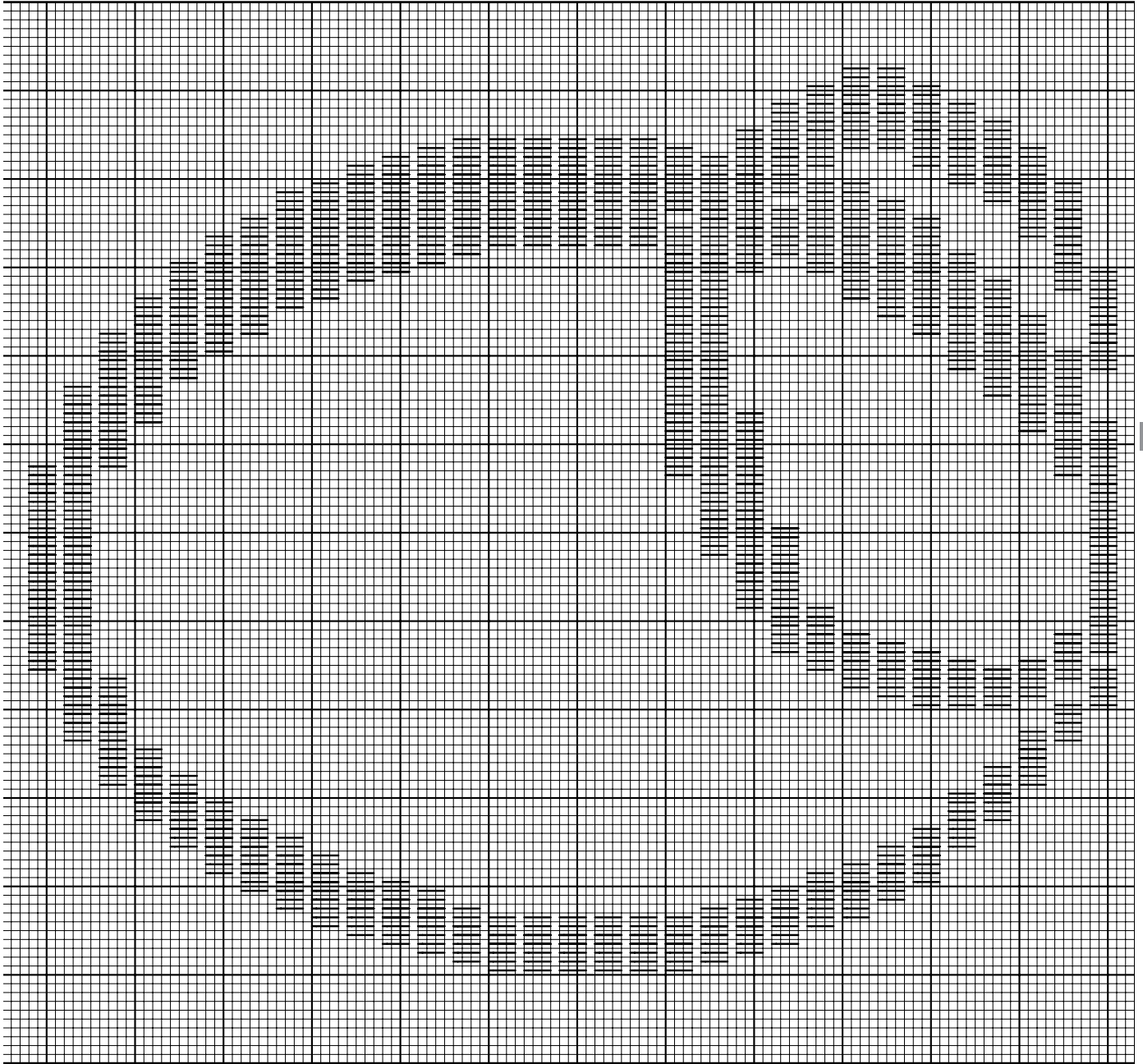
RICAMC *Italiano*

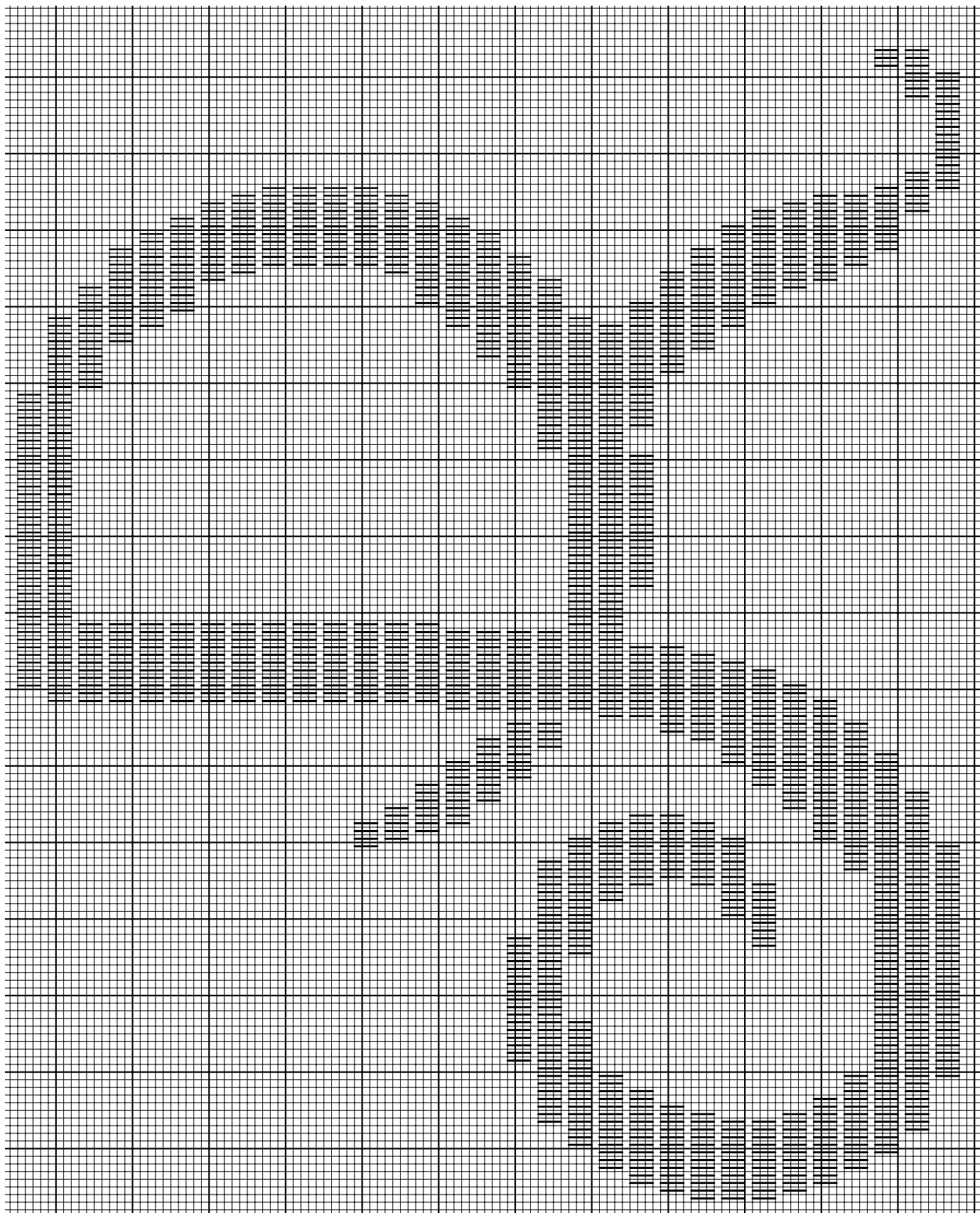


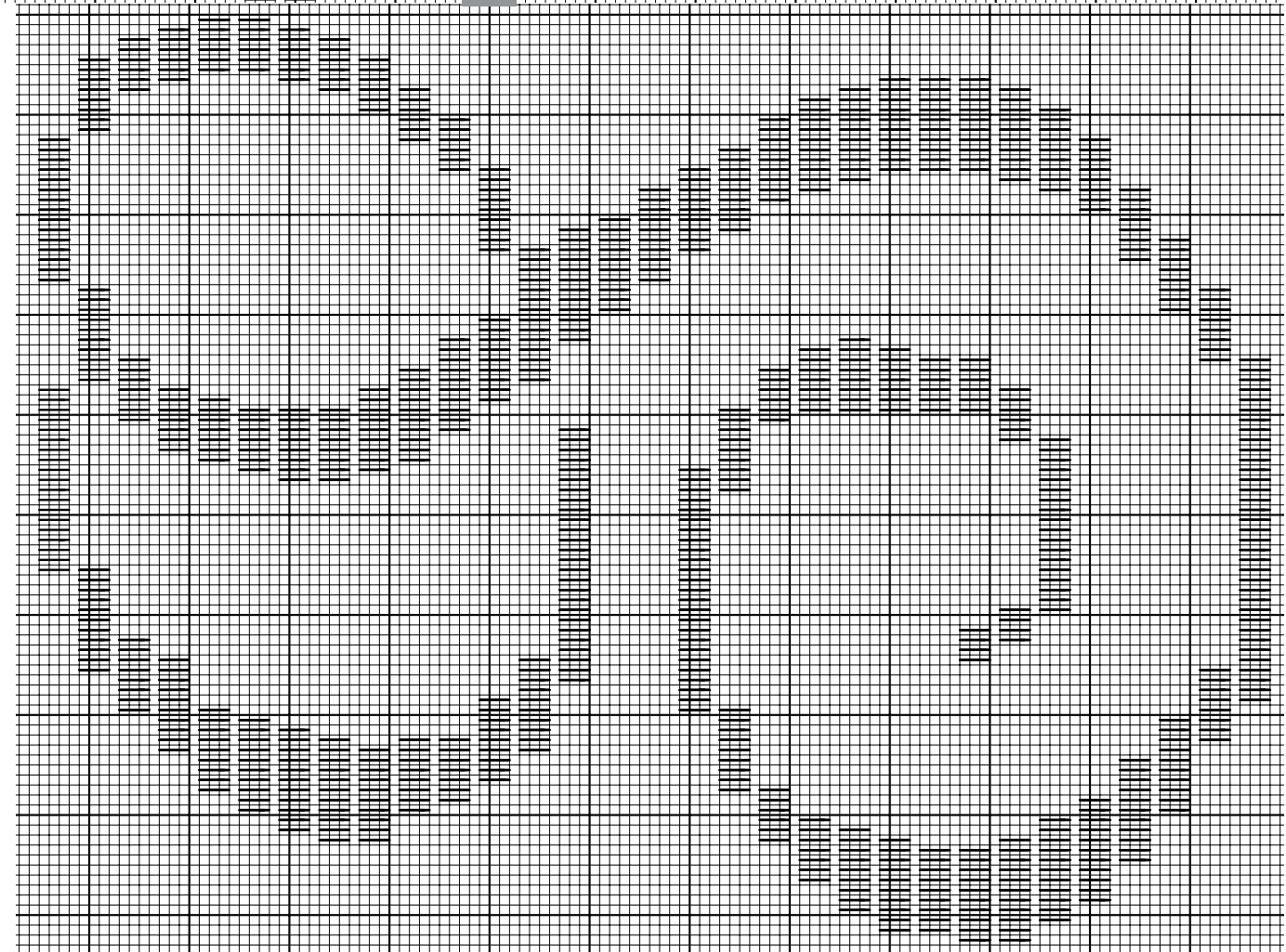
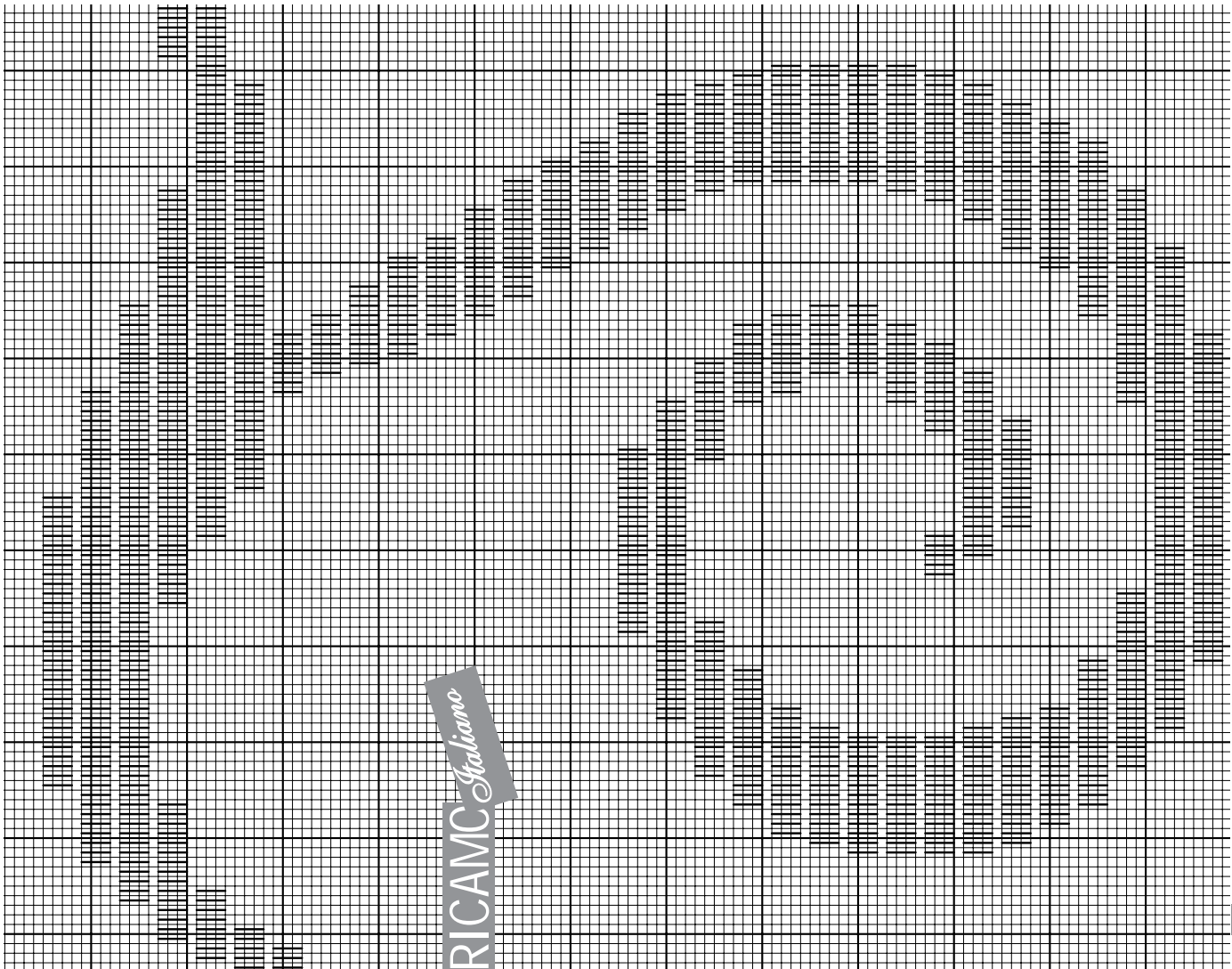


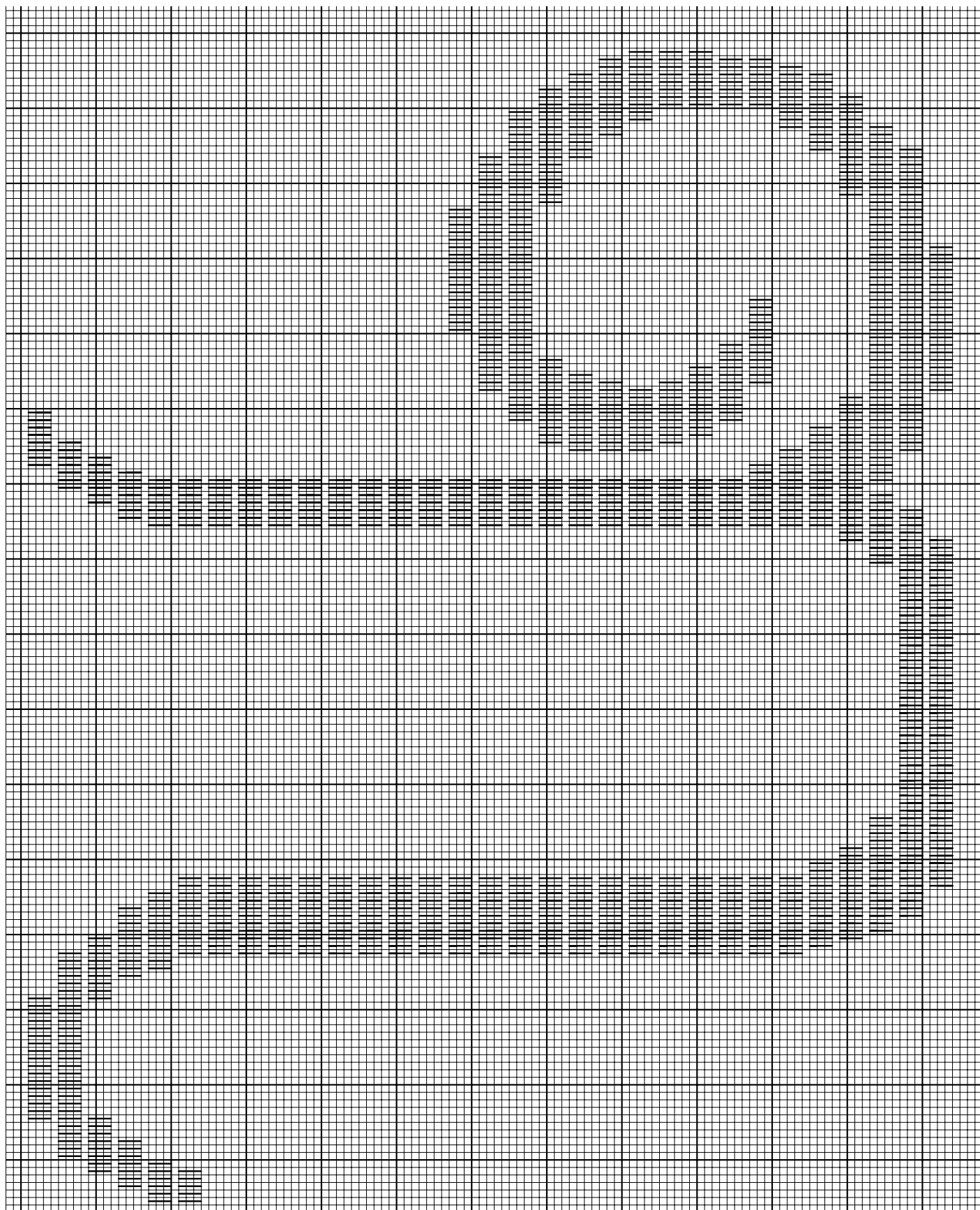


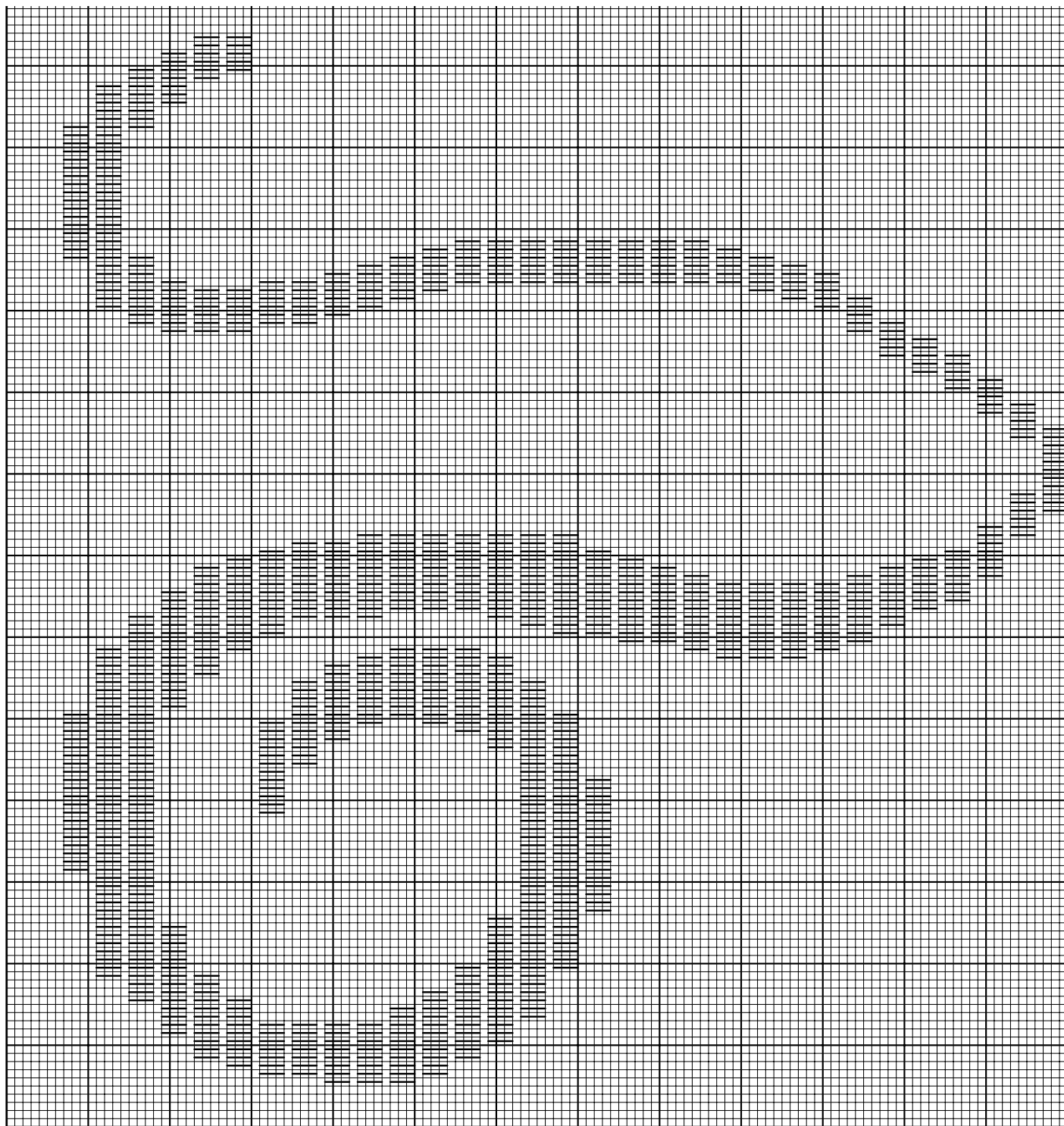


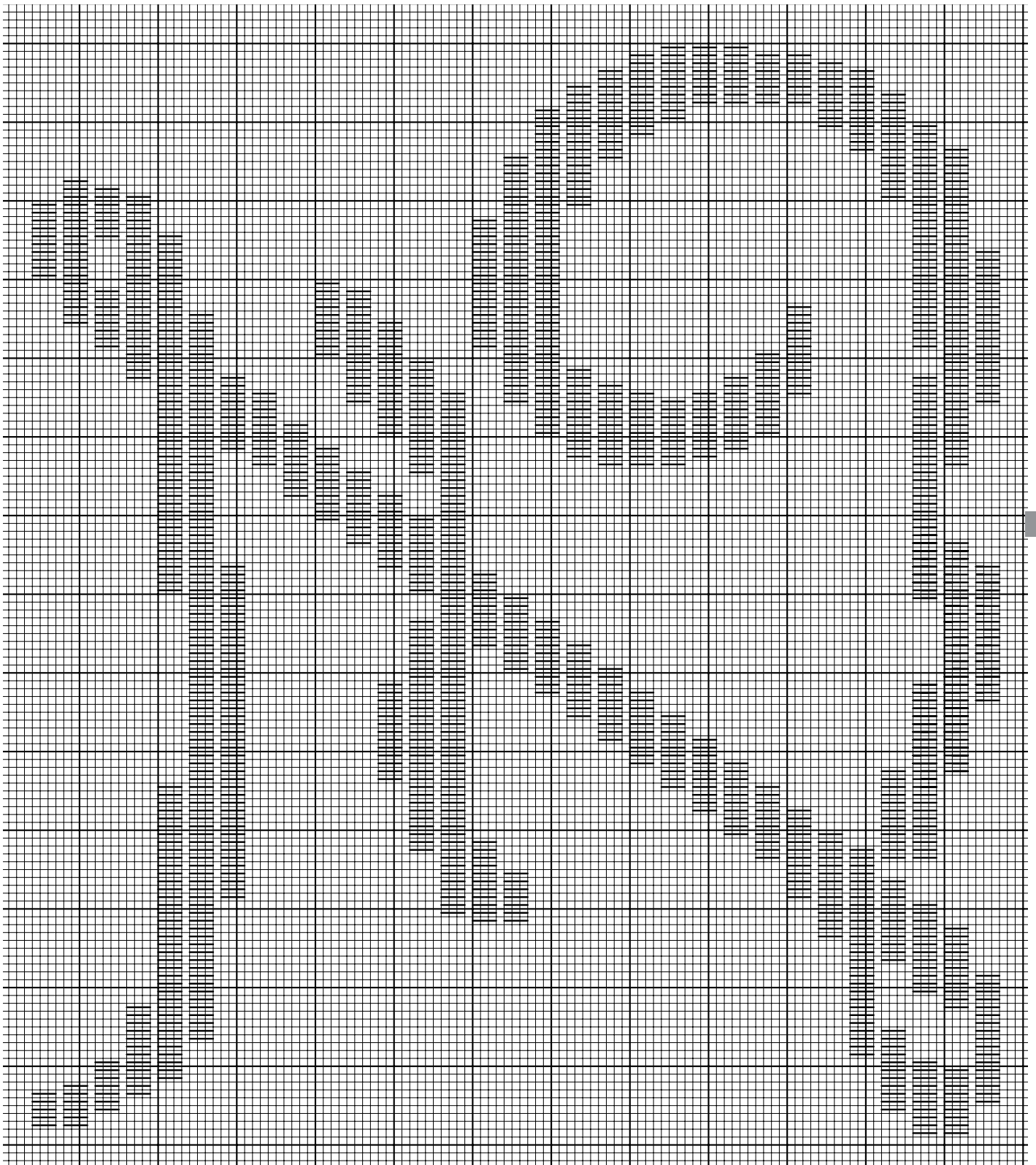














Pronto ricamo

CASA EDITRICE EDIZIONI DESSEIN S.R.L.
PUBBLICAZIONE MENSILE
DIRETTORE RESPONSABILE
ELIO MICHELOTTI

DIREZIONE, REDAZIONE, AMMINISTRAZIONE
25020 DELLO BRESCIA
VIA DON GUINDANI 47/D
TELEFONO E FAX : 030 97.19.319
E-mail: info@edizionidessein.it



PER LE LETTRICI,
CHE HANNO DIFFICOLTA'
TELEFONARE
030 97.19.319
030 97.71.138
info@edizionidessein.it