

# Ricami fatati di pagina 78-79



★ **STELLA 7** ★

Spiegazioni e schemi per realizzare i lavori pubblicati  
sul n°39 di Ricamo Italiano

---

### **Un aiuto in più**

Per le lettrici che avessero difficoltà possono chiamare  
in redazione ai numeri:

**030/9771138** oppure **030/9719319**

Vi daremo le soluzioni volta per volta personalizzata;  
oppure inviando una mail dal nostro sito:

**[www.ricamoitalianonline.it](http://www.ricamoitalianonline.it)**

**CONTINUA LA PRESENTAZIONE DEI MODELLI IDEATI DAGLI ALLIEVI DELLA SCUOLA STATALE SERALE DI MODA "STILISMO E MODELLISMO", CON SEDE AL CENTER-GROSS DI FUNO DI ARGELATO (BO). SU QUESTO NUMERO PRESENTIAMO UNA SPLENDIDA INTERPRETAZIONE DEL COSTUME LA FATA DEI BOSCHI A DIMOSTRAZIONE CHE ANCHE IL CARNEVALE È UNA COSA SERIA**

Abito "Fata dei boschi" di pagina 78

### **Media Difficoltà**

#### **Occorrente**

Taglia 44. Mt. 1,80 x 1,40 di Jersey doppio di cotone e di colore marrone tendente al verde per l'abito, m. 1 x 1,40 di jersey semplice di cotone a righe per le pantacalze, metri a piacere di tulle di vari colori a seconda dell'intelaiatura delle ali, m. 5 di cordoncini, cotone filofort Tre Cerchi Rosso Coats nei colori del tessuto, cotone da ricamo n. 25 e Moulinè per il ricamo del ramage di fiori, foglie e ricci, m. 2 di elastico alto cm. 1, aghi n. 8 e 9, cencio della nonna per il ricamo sul Jersey, cotone da imbastire, metro a nastro, spilli, gesso per sarti, forbici da cucito, macchina per cucire, filo di ferro per il telaio delle ali.

#### **Punti impiegati**

Erba, catenella, nodini, pieno

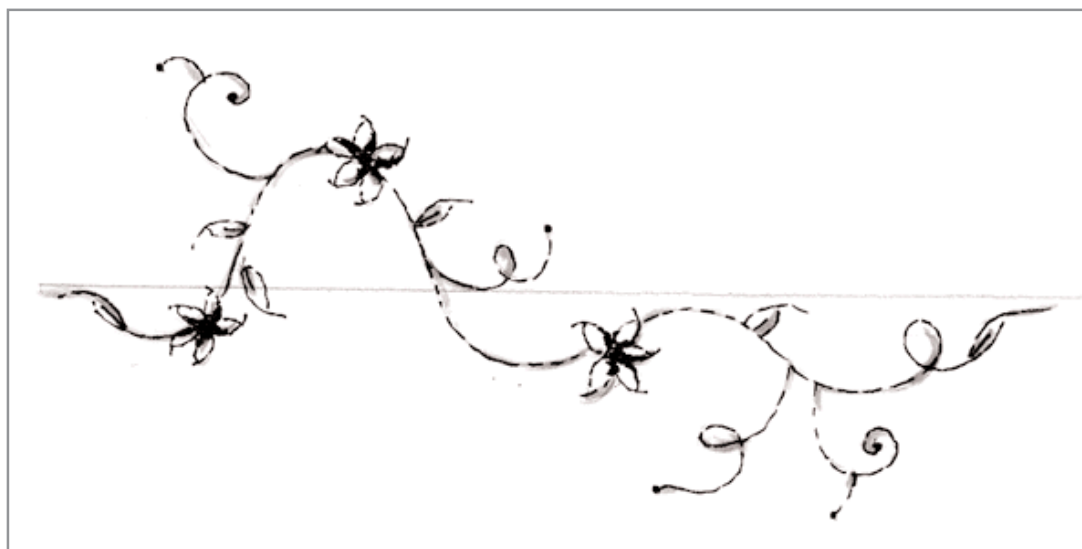
#### **Esecuzione**

Portare il modello dell'abito e delle pantacalze a misura. Riportare il disegno del rama-

ge a misura e trasferirlo sul cencio della nonna, come mostra il figurino. Appoggiare i cartamodelli in dritto filo sul tessuto poi fissare la carta con degli spilli. TAGLIO: segnare il margine di cucitura con gesso per sarti lasciando cm. 1 di margine tutto intorno eccetto le frange. Tagliare il dietro del modello, le maniche e le frange. Fissare in dritto filo il cencio disegnato sul davanti dell'abito, ricamarlo e infine tagliarlo. Unire le parti del modello (abito e pantacalze) eseguendo un'imbastitura, mettere in prova il capo e correggere eventuali difetti. Inserire sul fianco destro e sinistro, all'altezza del seno i due cordoncini. Cucire con la macchina taglia-cuci; oppure con la macchina per cucire eseguire una cucitura elastica e rifinire i margini di cucitura con "rifinitura zig-zag". Cucire sul rovescio del corpino la fascia con frange, fermarla con due cuciture, all'interno delle quali inserire un elastico, questo trattiene sia la scollatura che le maniche. Eseguire un orlo nella parte superiore delle pantacalze e infilarvi l'elastico. Portare a misura il disegno delle ali della farfalla, eseguire

con il filo di ferro una intelaiatura, ricoprire con il tulle o tessuto sul quale sono state dipinte le ali come mostra il figurino. Attaccare alle ali dei cordoncini che serviranno per allacciarle alla persona. Spiegazioni di Renata Serra Forni Gruppo Rica...mare

**A** dimensioni reali il disegno della mandragora

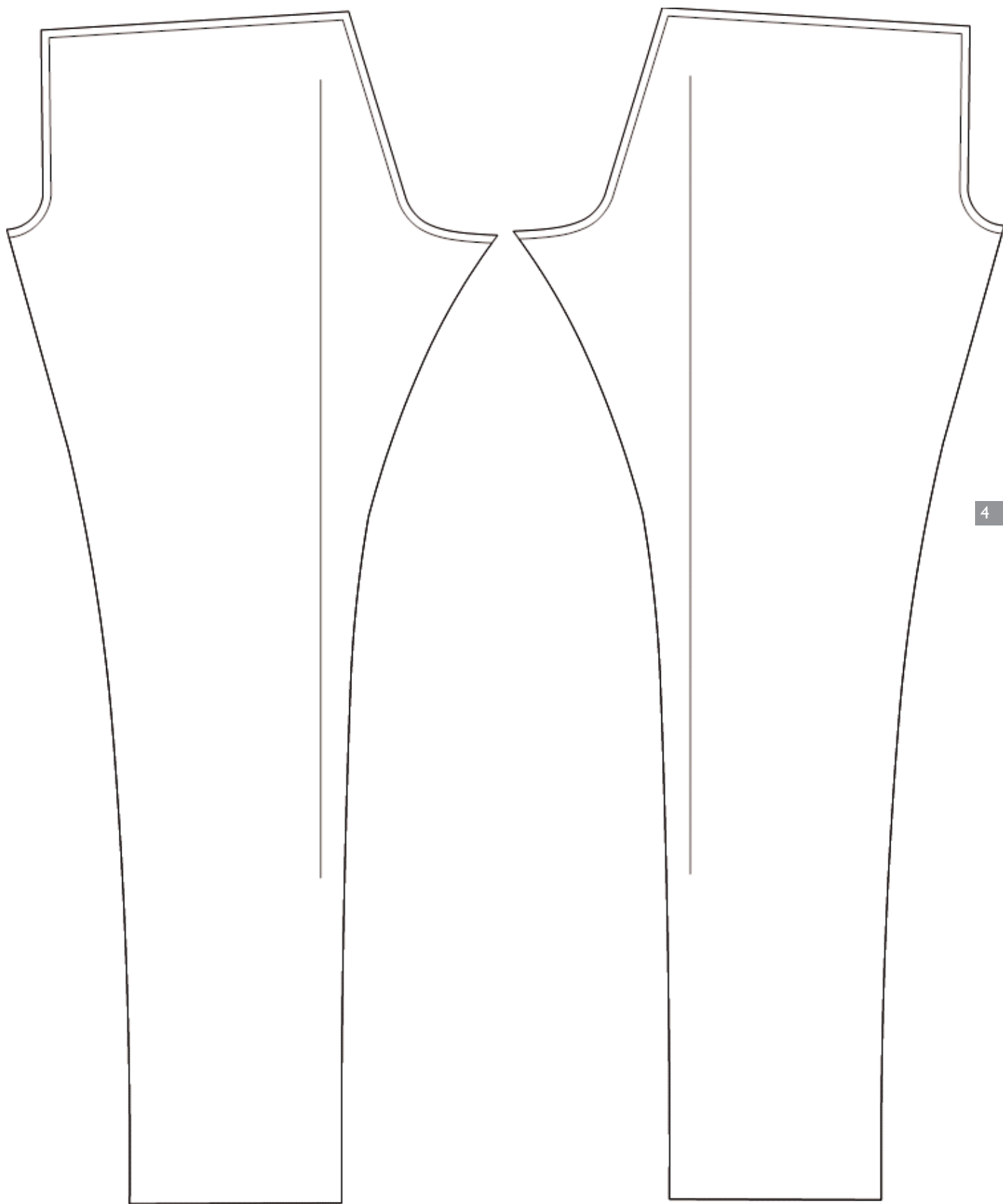


**Disegno ridotto a 1/5**



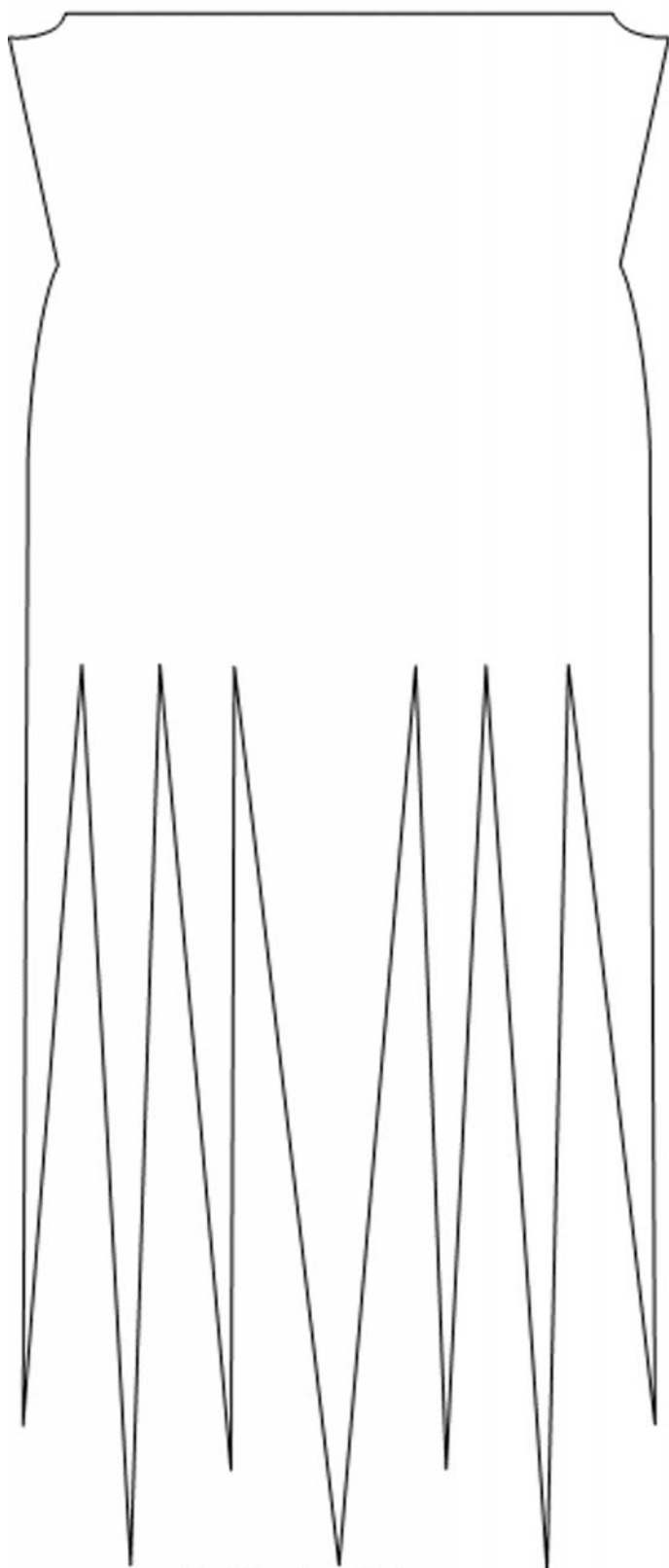
**Pantacalza**

Disegno ridotto a 1/5

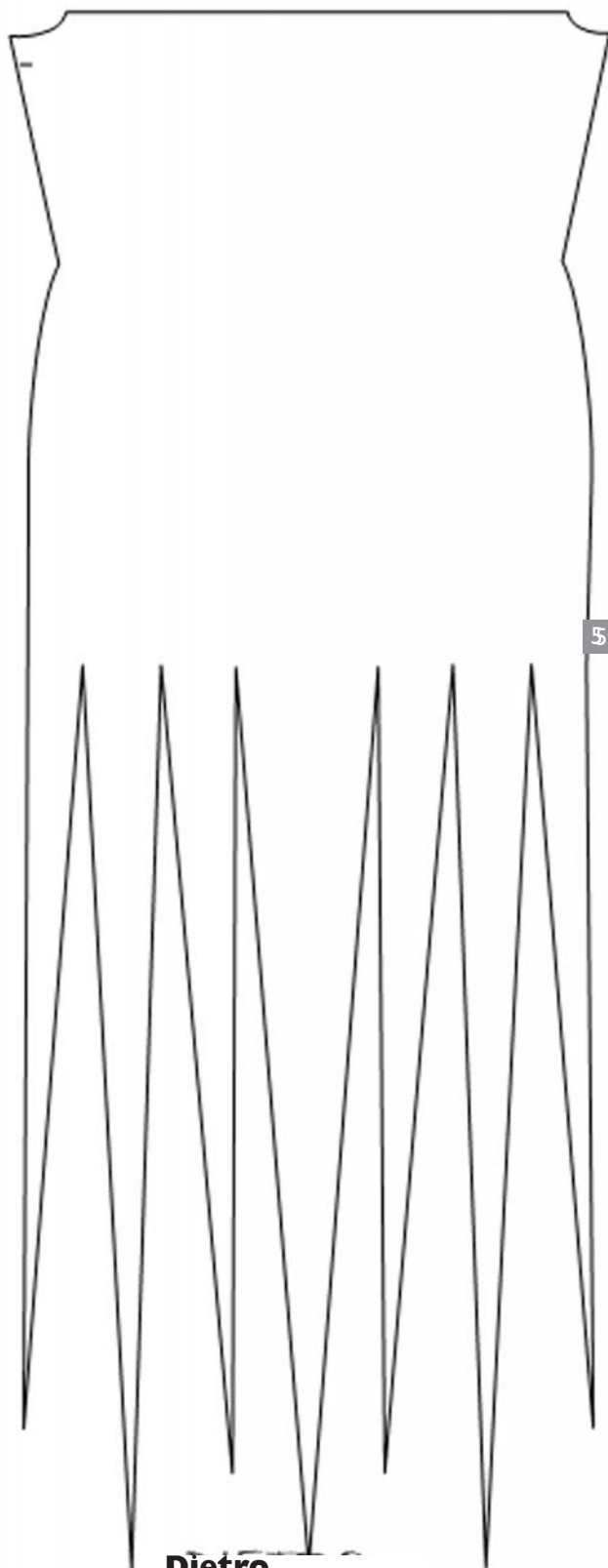


**Modello abito**

Disegno ridotto a 1/5



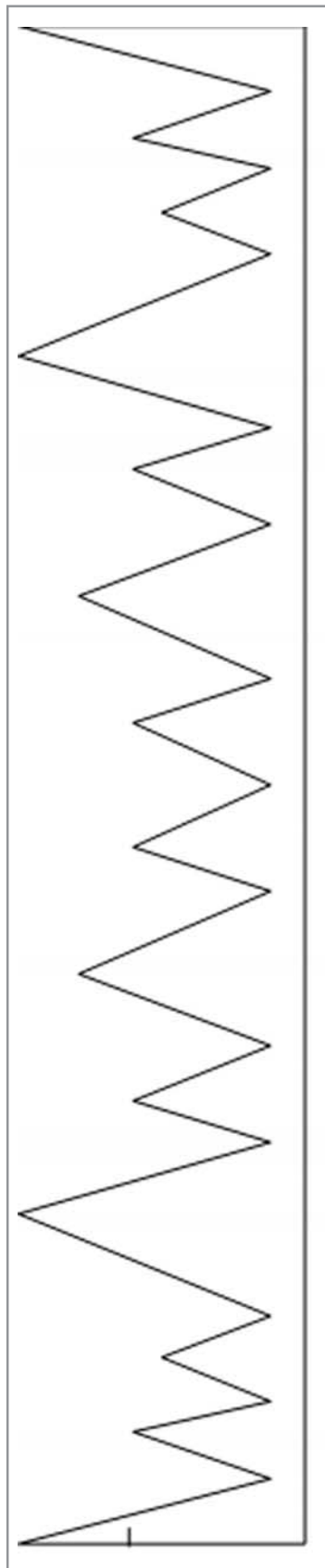
**Davanti**



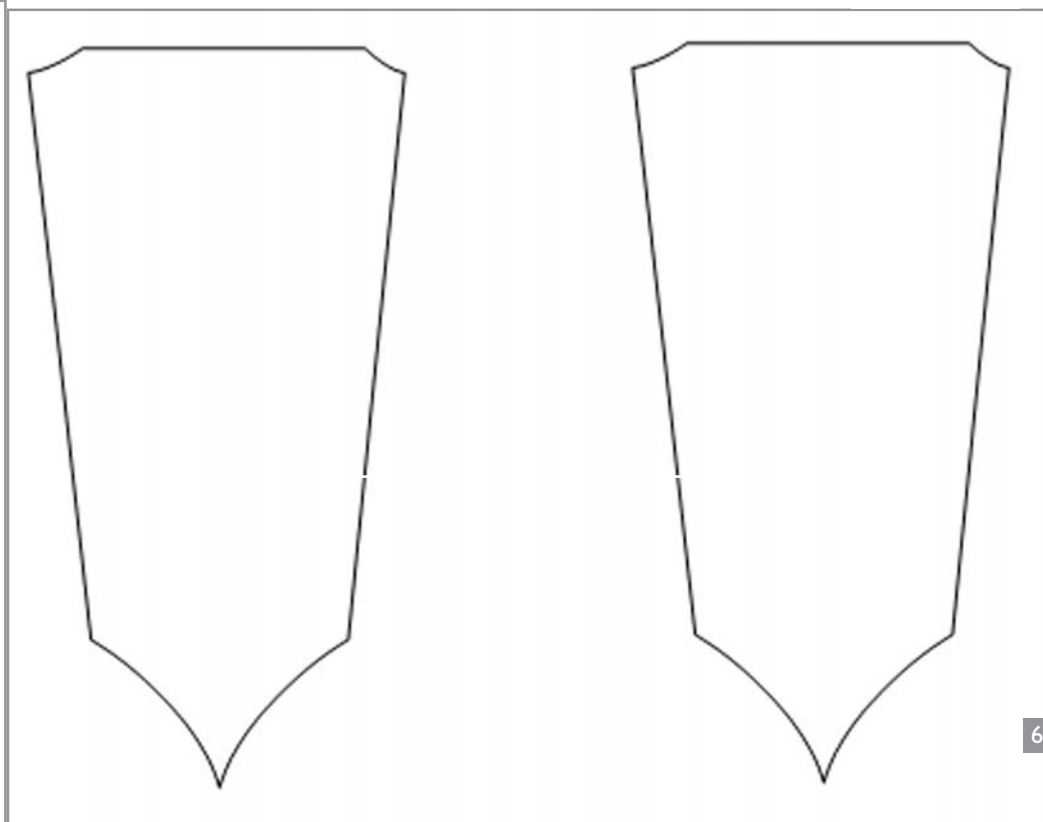
**Dietro**

## Frangè decoltè

Disegni ridotti a 1/5



## Maniche



6

## Pronto ricamo

CASA EDITRICE EDIZIONI DESSEIN S.R.L.  
PUBBLICAZIONE MENSILE  
DIRETTORE RESPONSABILE  
ELIO MICHELOTTI

DIREZIONE, REDAZIONE, AMMINISTRAZIONE  
25020 DELLO BRESCIA  
VIA DON GUINDANI 47/D  
TELEFONO E FAX : 030 97.19.319  
E-mail: [info@edizionidessein.it](mailto:info@edizionidessein.it)



PER LE LETTRICI,  
CHE HANNO DIFFICOLTA'  
TELEFONARE  
030 97.19.319  
030 97.71.138  
[info@edizionidessein.it](mailto:info@edizionidessein.it)