

# COMISO HA VINTO L'ARTE

**di pagina 57**



UNA DELICATA SINFONIA  
COLOR CHAMPAGNE TRA  
FILET E PUNTO LANCIATO

★ OFFERTA 7 ★

Spiegazioni e schemi per realizzare i lavori pubblicati  
su Ricamo Italiano n° 10

---

2 cuscini in sfilato siciliano (in primo piano) di pagina 57

### **Difficile**

#### **Occorrente**

Cotone ritorto fiorentino n. 8, nel colore della federa.

Cotone da ricamo DMC, nello stesso colore. Tela di lino bianca a trama regolare.

#### **Punti impiegati**

Punto a giorno; punto quadro; gigliuccio; punto cordoncino; punto rammendo.

#### **Esecuzione**

Le due federe, a 4 orli, hanno misure particolari: calcolare, oltre alla misura che serve per il cuscino, per la parte superiore cm 26 in larghezza e in altezza e per la parte inferiore cm 1, + una striscia alta cm 7 e lunga come la parte inferiore. Per ciascuna federa a 4 orli, nella misura per un normale cuscino da letto, tagliare per la parte superiore cm 113 x 83 di tessuto e per la parte inferiore di cm 88 x 56. Prima di confezionare le federe, estrarre 3 fili sui 4 lati della parte superiore, a cm 13 dai margini, ripiegare l'orlo alto cm 6,5, formando sul rovescio gli angoli in sbieco, e fissarlo con l'orlo a giorno. Lasciare 4 fili, estrarne per cm 1,2, lasciarne 4 ed estrarne 3. Lavorare a punto quadro nei fili lasciati; eseguendo la 2ª riga di punto quadro, riunire i fascetti a gigliuccio.

Per lo sfilato siciliano, passare una filza lungo i contorni delle parti da sfilare, contando i quadretti e tenendo presente che per ogni quadretto vuoto vanno estratti 4 fili in orizzontale e in verticale e ne vanno lasciati 4 tra un quadretto e l'altro. Tagliare ed estrarre i fili. Con il cotone da ricamo, lavo-

rare a punto cordoncino sulla filza, fermando anche i fili estratti. Riprendere a punto cordoncino anche i fili rimasti, procedendo in diagonale. Al termine, con il perlé eseguire per ogni striscia il ricamo a punto rammendo sulle sfilature, seguendo i relativi disegni. Sulla parte inferiore, su un lato corto, ripiegare un orlo alto cm 3 e cucirlo. Nell'orlo eseguire 5 occhielli. Al termine confezionare le federe, unendo la parte inferiore con il punto a giorno eseguito nella sfilatura della parte superiore. Preparare e attaccare allo stesso modo anche la finta per i bottoni.

Cuscino grande con inserto in modano Di pagina 57

### **Difficile**

#### **Occorrente**

Cordonetto DMC n. 30, écreu. Cotone da ricamo n. 30 DMC. Cotone ritorto fiorentino n. 8, écreu. Cm 52 x 104 di tela di lino écreu. Cordone da tappezziere in tinta. Un cuscino imbottito di cm 50 x 50.

#### **Punti impiegati**

Pizzo a modano. Punto a giorno; annodatura di fascetti; cordoncino; punto rammendo; punto passato.

#### **Esecuzione**

Dividere il tessuto in due quadrati di cm 52 x 52. Preparare l'inserto triangolare a modano con quadretti di mm 5 di lato, usando il filato n. 30. Eseguire il ricamo a punto rammendo seguendo il disegno. Applicare l'inserto in modano al tessuto a punto cordoncino. Eseguire le sfilature alte cm 2; ai lati fermare i fili a punto passato ed eseguire anche i motivi a punto passato, con il ritorto fiorentino. Sulle sfilature lavorare a punto a giorno con il cotone da ricamo; al centro riprendere i fascetti annodandoli a 3 a 3, sempre con il cotone da ricamo.

Cucire le due parti del cuscino, dritto contro dritto, lasciando su un lato un'apertura per inserire il cuscino imbottito. Chiudere l'apertura con punti nascosti e lungo la cucitura applicare il cordone.

2 cuscini in sfilato siciliano (dietro a destra) di pagina 57

### **Difficile**

#### **Occorrente**

Cotone ritorto fiorentino n. 8, nel colore della federa. Cotone da ricamo DMC, nello stesso colore. Tela di lino bianca a trama regolare.

#### **Punti impiegati**

Punto a giorno; punto quadro; gigliuccio; punto cordoncino; punto rammendo.

#### **Esecuzione**

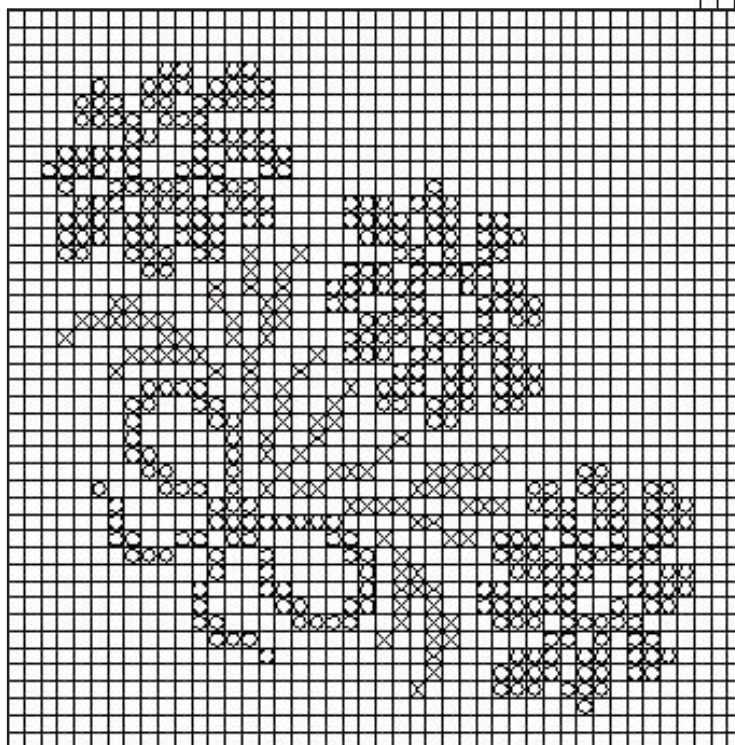
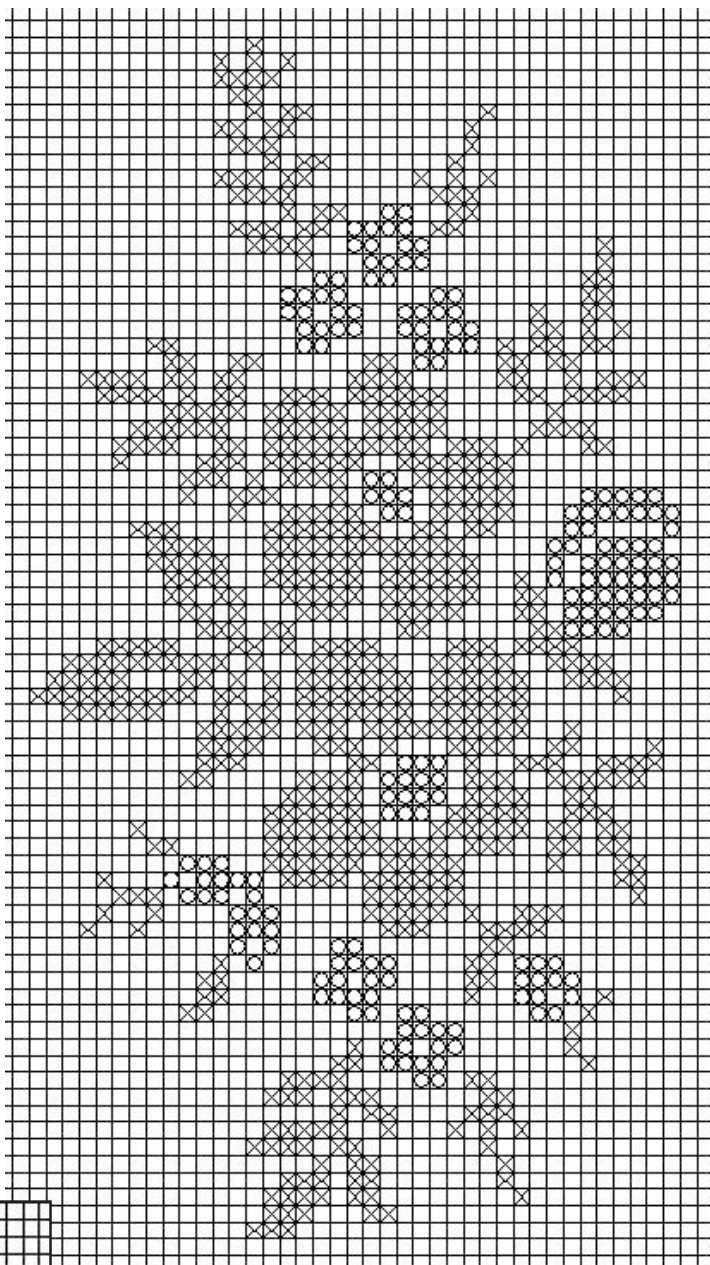
Le due federe, a 4 orli, hanno misure particolari: calcolare, oltre alla misura che serve per il cuscino, per la parte superiore cm 26 in larghezza e in altezza e per la parte inferiore cm 1, + una striscia alta cm 7 e lunga come la parte inferiore. Per ciascuna federa a 4 orli, nella misura per un normale cuscino da letto, tagliare per la parte superiore cm 113 x 83 di tessuto e per la parte inferiore di cm 88 x 56. Prima di confezionare le federe, estrarre 4 fili sui 4 lati della parte superiore, a cm 13 dai margini, ripiegare l'orlo alto cm 6,5, formando sul rovescio gli angoli in sbieco, e fissarlo con l'orlo a giorno semplice. In uno dei due cuscini vanno ricamati in sfilato siciliano due angoli, nell'altro un ovale al centro con volute. Per lo sfilato siciliano, passare una filza lungo i contorni delle parti da sfilare, contando i quadretti e tenendo presente che per ogni quadretto vuoto vanno estratti 4 fili in orizzontale e in verticale e ne vanno lasciati 4 tra un quadretto e l'altro. Tagliare ed estrarre i fili. Con il cotone da ricamo, lavorare a punto cordoncino sulla filza, fermando

anche i fili estratti. Riprendere a punto cordoncino anche i fili rimasti, procedendo in diagonale. Al termine, con il perlé eseguire per ogni striscia il ricamo a punto rammendo sulle sfilature, seguendo i relativi disegni.

Sul cuscino con i motivi d'angolo, eseguire le sfilature: estrarre 2 fili, lasciarne 4, estrarne per cm 1, lasciarne 4, estrarne 2. Su un lato della sfilatura fissare i fascetti a punto a giorno, sui 4 fili rimasti lavorare a punto quadro: eseguendo la 2<sup>a</sup> riga a punto quadro riunire i fascetti a gigliuccio; chiudere col punto a giorno.

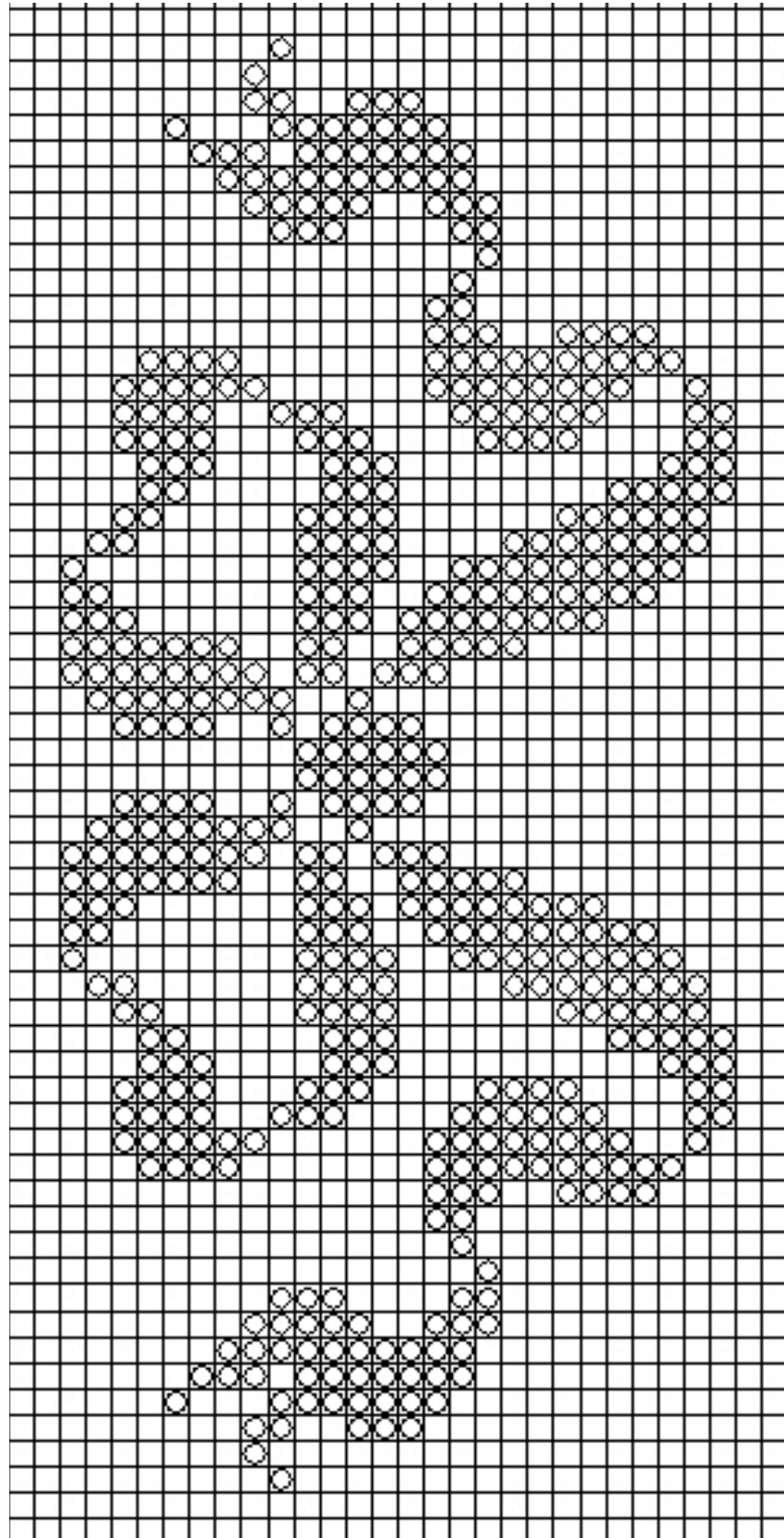
Sulla parte inferiore, su un lato corto, ripiegare un orlo alto cm 3 e cucirlo. Nell'orlo eseguire 5 occhielli. Al termine confezionare le federe, unendo la parte inferiore con il punto a giorno eseguito nella sfilatura della parte superiore.

Preparare e attaccare allo stesso modo anche la finta per i bottoni.



### SCHEMA I

In questa pagina e nella prossima gli schemi per realizzare i cuscini in sfilato oppure a filet. I due simboli rappresentano la lavorazione piu' o meno fitta.





## Pronto ricamo

---

CASA EDITRICE EDIZIONI DESSEIN S.R.L.  
PUBBLICAZIONE MENSILE  
DIRETTORE RESPONSABILE  
ELIO MICHELOTTI

DIREZIONE, REDAZIONE, AMMINISTRAZIONE  
25020 DELLO BRESCIA  
VIA DON GUINDANI 47/D  
TELEFONO E FAX : 030 97.19.319  
E-mail: [info@edizionidessein.it](mailto:info@edizionidessein.it)



PER LE LETTRICI,  
CHE HANNO DIFFICOLTA'  
TELEFONARE  
030 97.19.319  
030 97.71.138  
[info@edizionidessein.it](mailto:info@edizionidessein.it)