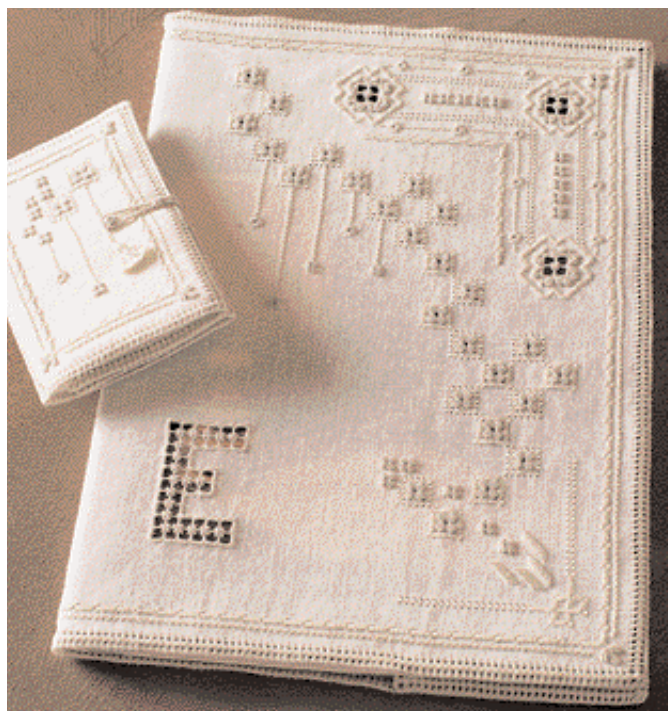


L'ELEGANZA DISCRETA

di pagina 38



**IL PUNTO ANTICO DISEGNA
GRAZIOSI MOTIVI BIANCO SU
BIANCO**

★ **OFFERTA 7** ★

Spiegazioni e schemi per realizzare i lavori pubblicati
su Ricamo Italiano n°7

Copertina libro e
porta aghi
di pagina 38

**Media Difficoltà
Occorrente**

Tessuto lino Graziano; Cotone
Ritorto fiorentino n. 12.

Punti impiegati

Punto quadro; punto piatto o
reale; punto filza; punto taglia-
to; punto vapore

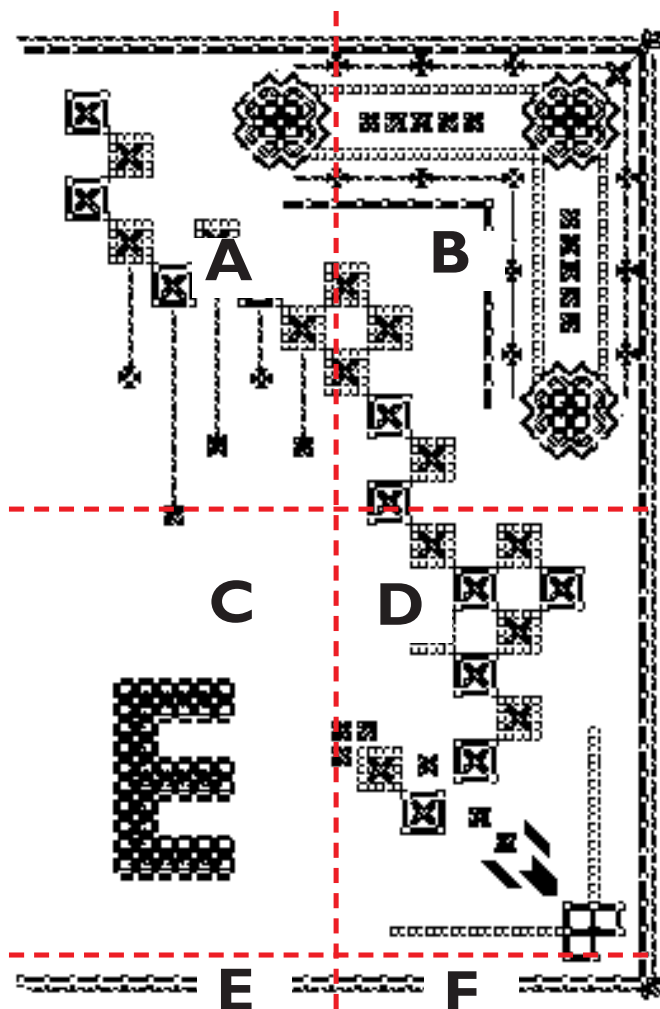
Esecuzione

Per la copertina del libro: taglia-
re il tessuto secondo le dimen-
sioni del libro tenendo presen-
te di considerare 2 cm per l'or-
lo superiore e inferiore e cm
10 lungo i lati corti. Sfilare a cm
2 dai lati lunghi e a cm 10 da
quelli corti 4 fili, lasciarne 4 sfi-
lare 4 fili. Ripiegare il tessuto
lungo i lati corti e lunghi in
modo da formare due tasche
per inserire la copertina del
libro. Ricamare la sfilatura a
punto quadro. A cm 1 dall'orlo
ricamare 1 ricamare una cornice
a punto filza e una a punto
piatto o reale lavorando 8 punti
affiancati e lasciando due fili di
tessuto. Ricamare una cornice
a punto filza lavorando fiorellini
a punto piatto partendo
sempre dal centro formando in
questo modo un forellino centrale.
In corrispondenza di un
angolo lavorare una croce nel
seguito modo: contornare il
quadrato centrale a punto filza,
tagliare la stoffa lasciando un
piccolo margine che andrà
ripiegato sotto al lavoro e fer-
mare il tessuto a punto cor-
doncino lanciando le mediane
lavorate anch'esse a punto cor-
doncino. Al centro delle mediane
lavorare 4 punti festone for-
mando un fiorellino a quattro
petali. Intorno a questo quadra-
to sfilato lavorare una cornice,
formando una croce a punto
festone, ricamando due punti

festone paralleli per ogni
punto. A cm 0,3 da questa cor-
nice lavorare un'altra cornice a
punto piatto o reale. Eseguire
nello stesso modo altre due
croci distanziate a sinistra e
sotto di circa cm 10. Unire que-
ste croci con due righe paralle-
le a punto quadro. All'interno di
queste righe ricamare 5 fiorellini
a quattro petali formati
ognuno da due punti vapore.
Sotto alla riga a punto quadro
lavorare una riga a punto filza
lavorando fiorellini a punto
piatto partendo sempre dal
centro formando in questo
modo un forellino centrale,
quindi una a punto piatto o
reale lavorando 8 punti affian-
cati e lasciando due fili di tessu-
to. Nell'angolo inferiore lavora-
re l'angolo a punto quadro e a
punto piatto o reale. Il motivo
nell'angolo è a punto piatto.
Riempire il tessuto lavorando i
fiorellini a punto vapore a quat-
tro petali come descritto
sopra. Contornare questi fi-
orellini a punto quadro o a
punto piatto o reale. Nella
parte superiore i quadrati
hanno un motivo che parte al
centro del lato inferiore a
punto filza e al termine un pic-
colo fiorellino a punto piatto o
a punto vapore. Nella parte a
sinistra è ricamata la cifra che si
lavora nel seguente modo: con-
tornare la cifra a punto filza,
tagliare il tessuto lasciando un
piccolo margine che verrà
ripiegato sul rovescio del lavo-
ro. Contornare la cifra a punto
cordoncino, lanciando i fili
quando si incontrano che ver-
ranno lavorati anch'essi a
punto cordoncino. Negli incro-
ci di questi fili si lavorano quat-
tro punti vapore che formano
un fiorellino con quattro petali.
Il porta aghi si lavora nello stes-
so modo della copertina del
libro, imbottendo la parte
interna. Per la chiusura lavorare
una piccola pappina come "bot-
tone", l'asola a punto festone.

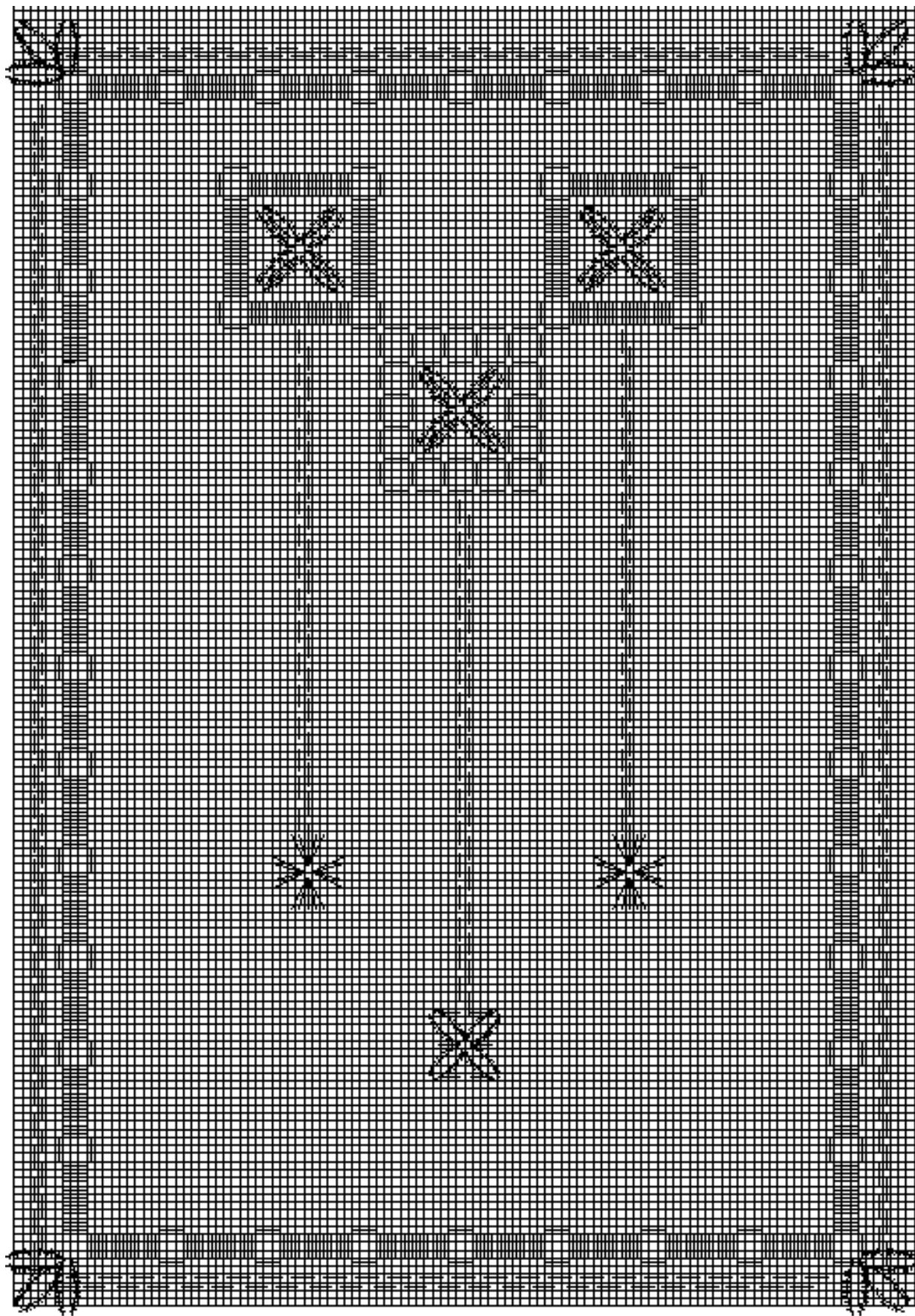
FIGURA D'INSIEME

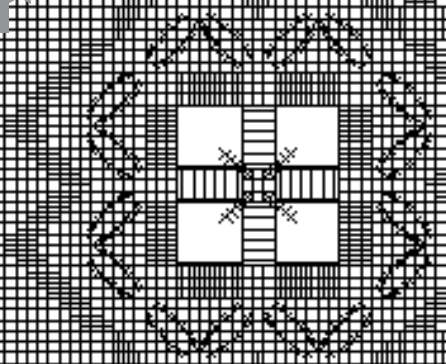
Per il libro ad Hardanger: come unire gli schemi
delle pagine seguenti, lungo il tratteggio



SCHEMA

Per il porta aghi ad
Hardanger



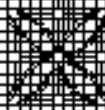


A

RICAMC *Italiano*

MAGGIO 2005

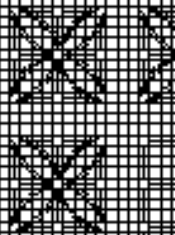
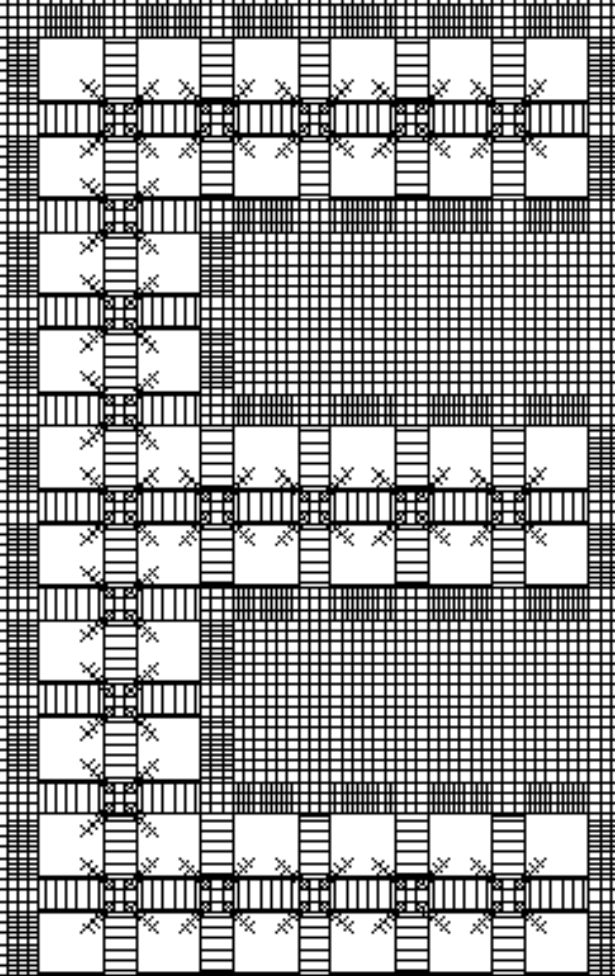
B



RICAMC *Italiano*

★ MAGGIO 2005 ★

C



RICAMC *Italiano*

MAGGIO 2005

D

E

A large rectangular cross-stitch pattern on a fine grid. The pattern consists of a series of horizontal lines, each made of several parallel stitches, creating a textured, striped effect. The top edge of the pattern is marked with a red dashed line.

F

A large rectangular cross-stitch pattern on a fine grid. The pattern features a complex design with a central vertical element and various geometric shapes, including a large 'X' or cross-like structure. The top edge of the pattern is marked with a red dashed line.



Pronto ricamo

CASA EDITRICE EDIZIONI DESSEIN S.R.L.
PUBBLICAZIONE MENSILE
DIRETTORE RESPONSABILE
ELIO MICHELOTTI

DIREZIONE, REDAZIONE, AMMINISTRAZIONE
25020 DELLO BRESCIA
VIA DON GUINDANI 47/D
TELEFONO E FAX : 030 97.19.319
E-mail: info@edizionidessein.it



PER LE LETTRICI,
CHE HANNO DIFFICOLTA'
TELEFONARE
030 97.19.319
030 97.71.138
info@edizionidessein.it