



# L'arte è donna di pagina 84, 85



## ★ STELLA 6 ★

Spiegazioni e schemi per realizzare i lavori pubblicati  
sul n°40 di Ricamo Italiano

---

### **Un aiuto in più**

Per le lettrici che avessero difficoltà possono chiamare  
in redazione ai numeri:

**030/9771138** oppure **030/9719319**

Vi daremo le soluzioni volta per volta personalizzata;  
oppure inviando una mail dal nostro sito:

**[www.ricamoitalianonline.it](http://www.ricamoitalianonline.it)**

**GLI ASIUGAMANI CON INSERTI DI SFILATURE RICAMATE A PUNTO TESSITURA, PUNTO QUADRO E GIUGLIUCCIO. I BORDI SONO REALIZZATI NELLA TECNICA DEL MACRAMÈ A NODO PIATTO CON FILATO N° 80 ANCHOR. OPPURE PERSONALIZZATI DALLE CIFRE DISEGNATE CON LA SEMPLICITÀ DEL PUNTO CATENELLA ED ARRICCHITI DA SFILATURE RICAMATE A PUNTO TESSITURA E PUNTO FILZA, PUNTO VAPORE E PUNTO NODI CON RITORTO FIORENTINO GOATS CUCIRINI.**

Asciugamano con iniziali di pagina 85

**Media difficoltà**

**Occorrente**

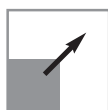
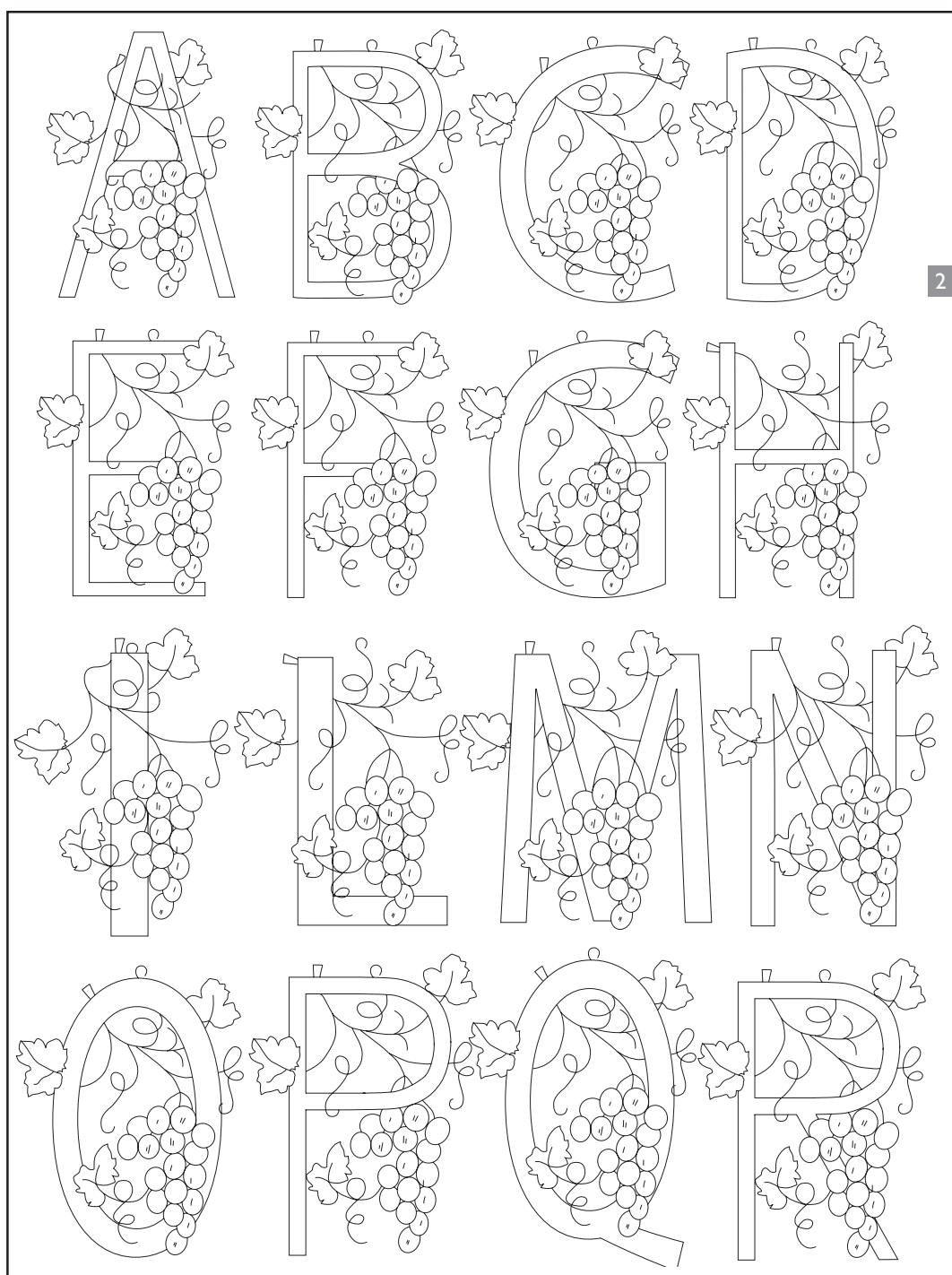
Tessuto di puro lino Emiane dei Flli Graziano, filati ritorto fiorentino n. 12 e n. 8 Coats Cucirini

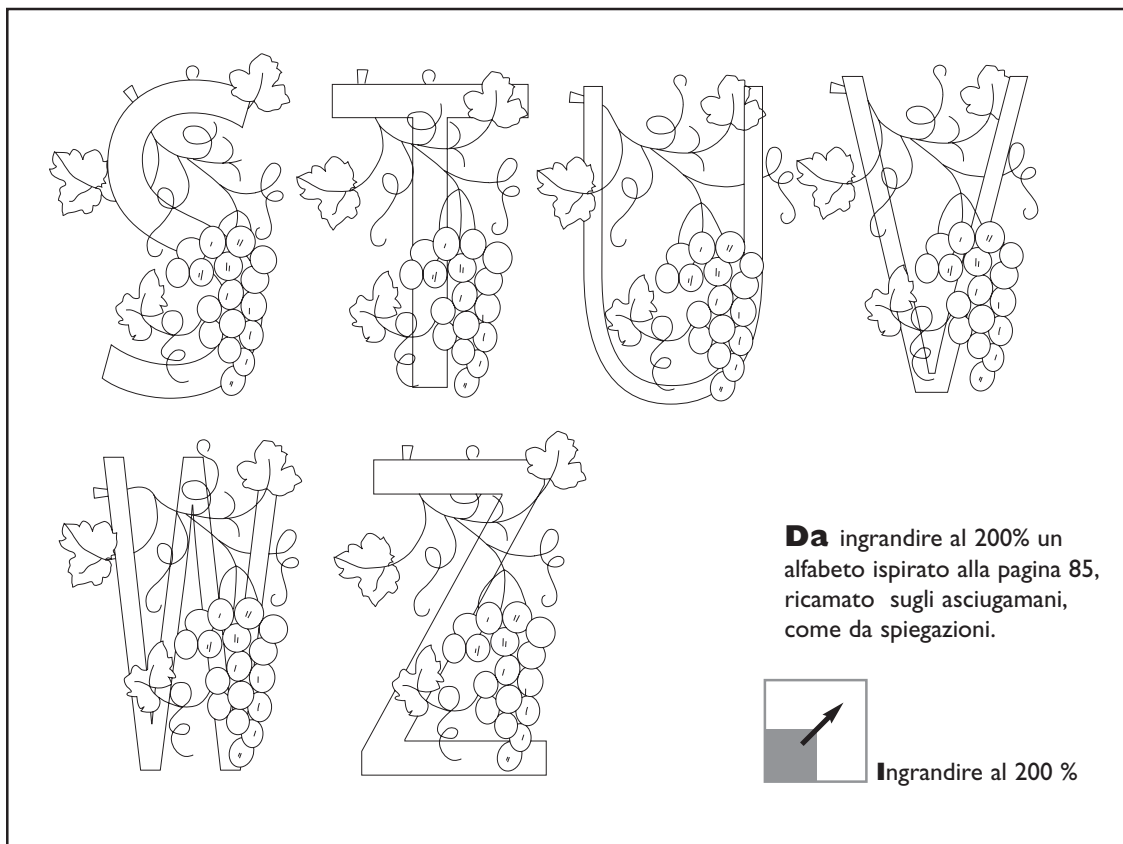
**Punti impiegati**

Punto catenella, punto nodi e punto vapore, punto tessitura

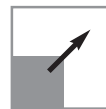
**Esecuzione**

Riportare il disegno delle cifre sul tessuto e ricamare i contorni a punto catenella e i fiori e foglie a punto vapore e punto nodi. Eseguire la sfilatura a punto tessitura che viene realizzata nel seguente modo: eseguire due righe corrispondenti di punto quadro prendendo 3 fili o 4 fili a seconda della grossezza della stoffa e, nelle colonnine formatesi tessere le stesse coprendone due o più alla volta secondo il motivo da realizzare. La tessitura si esegue dal basso verso l'alto per poi ritornare (girando il lavoro) indietro con movimento contrario. Si possono ottenere tessiture a piramide, diagonali ecc. ecc. su più colonnine.





**Da** ingrandire al 200% un alfabeto ispirato alla pagina 85, ricamato sugli asciugamani, come da spiegazioni.



Ingrandire al 200 %

## Pronto ricamo

CASA EDITRICE EDIZIONI DESSEIN S.R.L.  
PUBBLICAZIONE MENSILE  
DIRETTORE RESPONSABILE  
ELIO MICHELOTTI

DIREZIONE, REDAZIONE, AMMINISTRAZIONE  
25020 DELLO BRESCIA  
VIA DON GUINDANI 47/D  
TELEFONO E FAX : 030 97.19.319  
E-mail: [info@edizionidessein.it](mailto:info@edizionidessein.it)



PER LE LETTRICI,  
CHE HANNO DIFFICOLTA'  
TELEFONARE  
030 97.19.319  
030 97.71.138  
[info@edizionidessein.it](mailto:info@edizionidessein.it)