

Tesori nascosti

di pagina 60



★ OFFERTA 7 ★

Spiegazioni e schemi per realizzare i lavori pubblicati
su Ricamo Italiano n°31

Un aiuto in più

Per le lettrici che avessero difficoltà possono chiamare
in redazione ai numeri:

030/9771138 oppure **030/9719319**

Vi daremo le soluzioni volta per volta personalizzata;
oppure inviando una mail dal nostro sito:

www.ricamoitalianonline.it

**A CANDELO (BI),
ABBIAMO
VISSUTO UN
SUGGESTIVO
VIAGGIO NEL
TEMPO TRA LE
MURA DEL SUO
RICETTO, IN CUI
TROVA
OSPITALITÀ IL
SILLABARIO DEI
PUNTI, MODERNO
ESEMPIO DELLO
SCOPO DI
QUESTO BORGO
FORTIFICATO,
NATO DAL
BISOGNO
DELL'UOMO DI
PROTEGGERE CIÒ
CHE CONTA
PER LA VITA E LO
SPIRITO**

Asciugamani con
violette a punto croce di
pagina 60

Media difficoltà

Occorrente

Asciugamani in spugna F.lli
Graziano con inserti in
Etamine, Mulinè Coats
Cucirini a 2 fili per il ricamo
a punto croce, Cotone Freccia
n. 12 per la bordura all'unci-
netto.

Punti impiegati

Punto croce, per il bordo
all'uncinetto: catenella, maglia
bassa, maglia bassissima, mezza
maglia alta, maglia alta, maglia
altissima.

Esecuzione

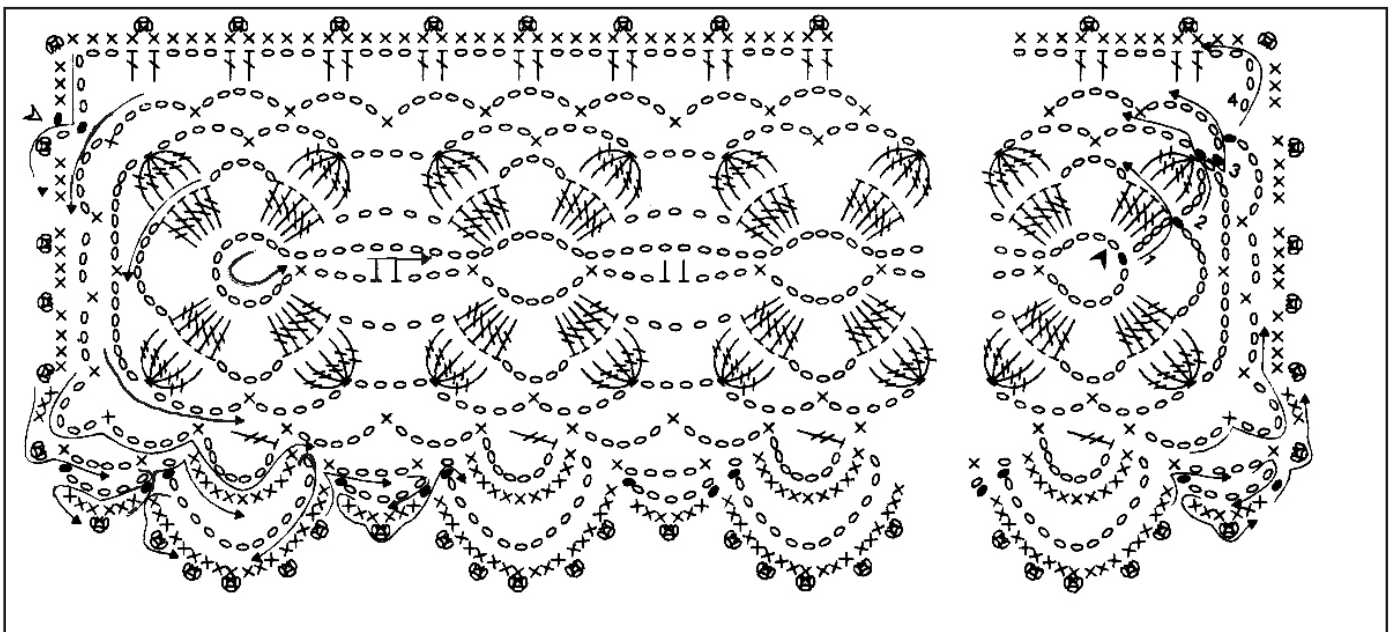
Ricamare a punto croce le vio-
lette utilizzando il Mulinè a 2
fili. Per il bordo all'uncinetto
seguire lo schema allegato.

A destra, la legenda che vi
guiderà nell'utilizzo dello
schema a simbolo, sotto, per
realizzare il bordo
all'uncinetto degli asciugamani
in spugna di pagina 60 del
n° 32 di Ricamo Italiano



2

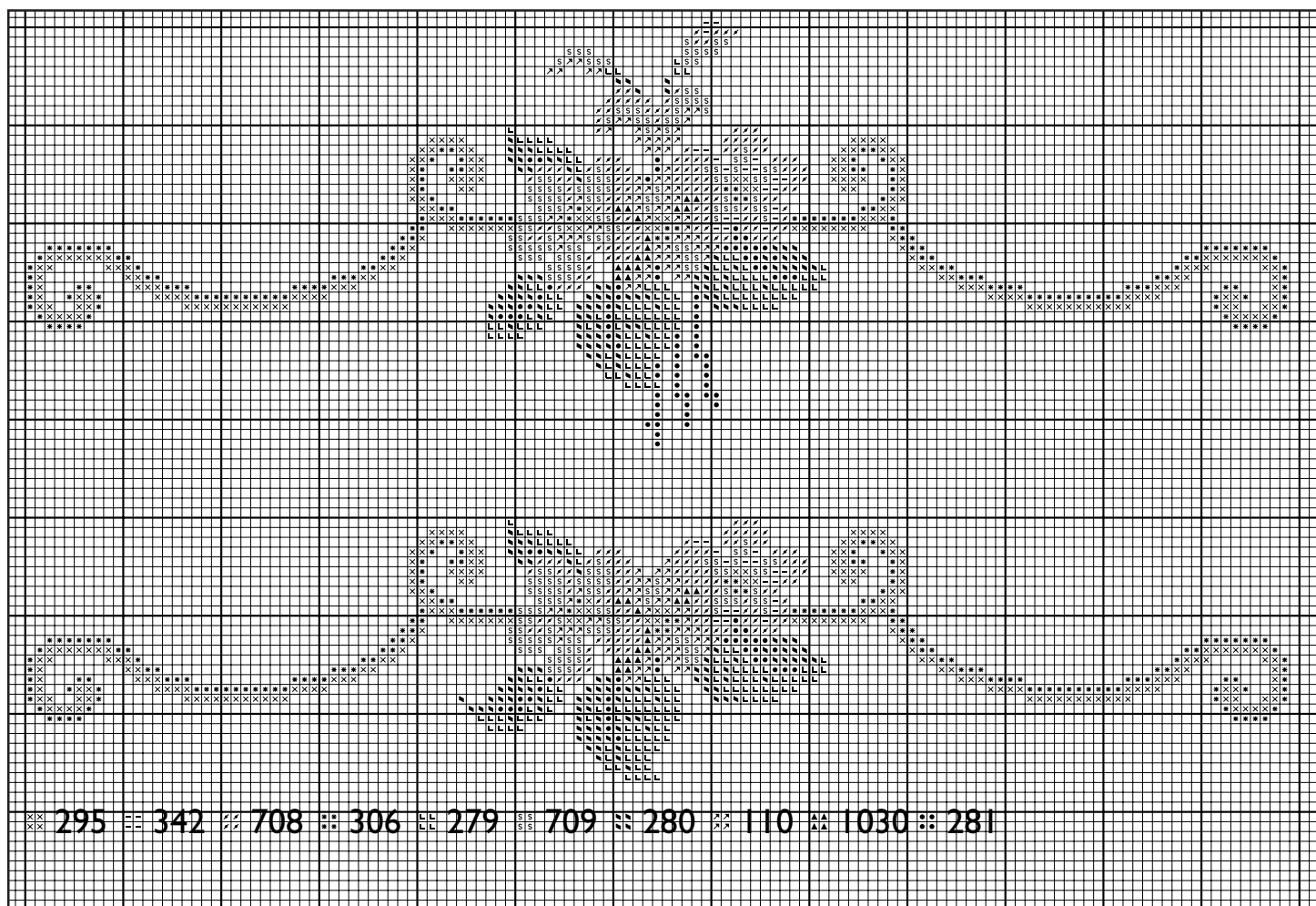
LEGENDA	
▲ Inizio lavoro	┆ Mezza maglia alta
△ Fine lavoro	┆ Maglia alta
○ Catenella	┆ Maglia altissima
● Maglia bassissima	⌋ 5 maglie altissime a gruppo
× Maglia bassa	⊗ Pippolino con maglia bassa
	* Ripetere
	↔ Direzione lavoro





Nella pagina, nella versione a colori e a simboli, sotto, lo schema dei motivetti con le viole da ricamare a punto croce con 2 fili di Mulinè Anchor, Coats Cucirini, nell'inserto in Etamine degli asciugamani in spugna di Flli Graziano, come quelli visti a pag. 60 di Ricamo Italiano n°32

■ 295 ■ 342 ■ 708 ■ 306 ■ 279 ■ 709 ■ 280 ■ 110 ■ 1030 ■ 281



295 342 708 306 279 709 280 110 1030 281

Pronto ricamo

CASA EDITRICE EDIZIONI DESSEIN S.R.L.
PUBBLICAZIONE MENSILE
DIRETTORE RESPONSABILE
ELIO MICHELOTTI

DIREZIONE, REDAZIONE, AMMINISTRAZIONE
25020 DELLO BRESCIA
VIA DON GUINDANI 47/D
TELEFONO E FAX : 030 97.19.319
E-mail: info@edizionidessein.it



PER LE LETTRICI,
CHE HANNO DIFFICOLTA'
TELEFONARE
030 97.19.319
030 97.71.138
info@edizionidessein.it