

GIOIELLI DI IERI E DI OGGI

di pagina 58



**TUTTA L'ARTE DELLA VERA
TESSITURA ARTIGIANALE,
RELIZZATA CON TELAI A
MANDO**

★ OFFERTA 6 ★

Spiegazioni e schemi per realizzare i lavori pubblicati
su Ricamo Italiano n°10

TAPPETO DA TAVOLO

OCCORRENTE

Mouline' a 6 fili o meno a seconda della grossezza del tessuto

ESECUZIONE

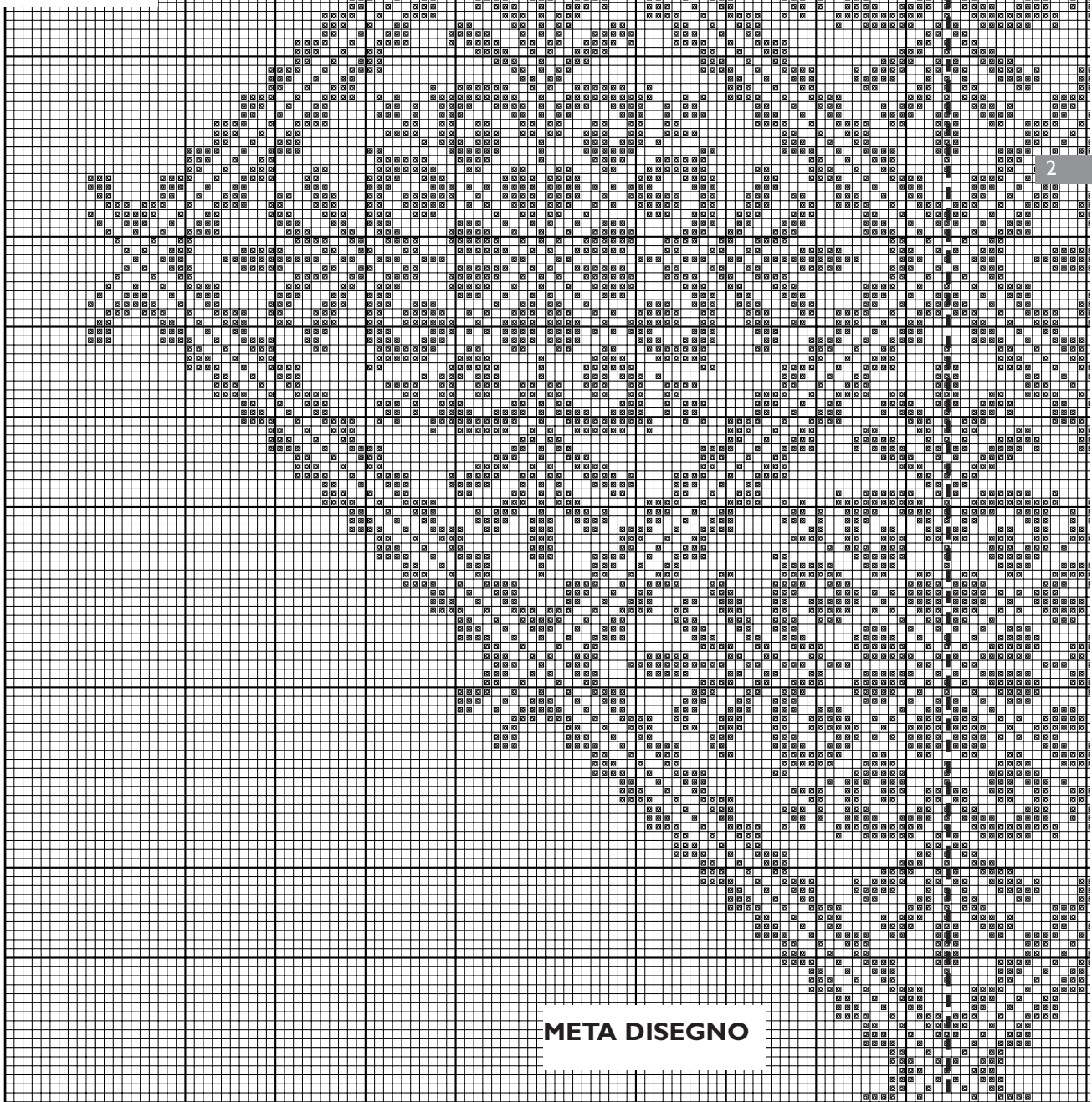
Si ricama su canovaccio (Penelope) a seconda del numero dei fori per ogni cm, con lana Me'dicis o con lana per tappeti.

Lo schema si riferisce alla nostra proposta a punto croce, in quanto il tappeto e' stato realizzato con telaio a mano.

SCHEMA I

SCHEMA

798



ASCIUGAMANO

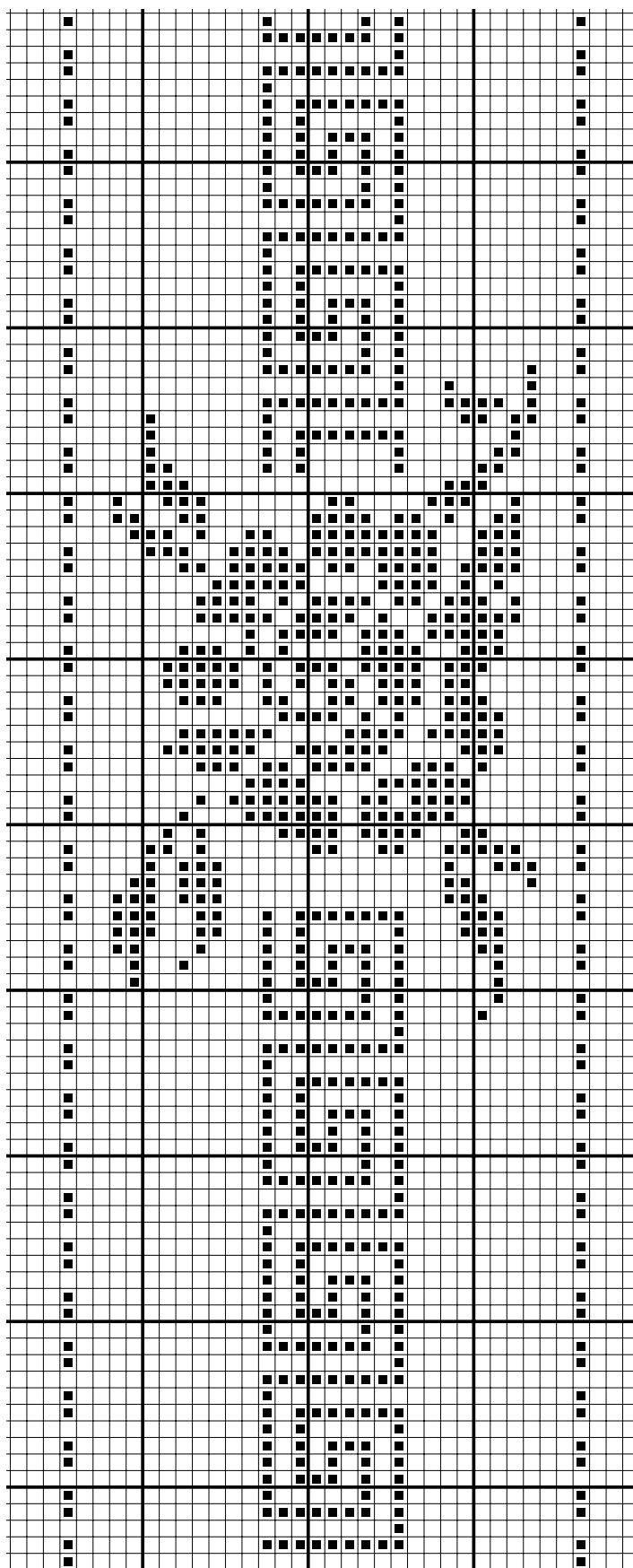
OCCORRENTE

Mouline' a 6 fili o meno a seconda della grossezza del tessuto

ESECUZIONE

Ricamare su fascia di tela aida la nostra proposta a punto croce, seguendo lo schema. Le frange sfilate sono annodate a Macrame'

SCHEMA 2





Pronto ricamo

CASA EDITRICE EDIZIONI DESSEIN S.R.L.
PUBBLICAZIONE MENSILE
DIRETTORE RESPONSABILE
ELIO MICHELOTTI

DIREZIONE, REDAZIONE, AMMINISTRAZIONE
25020 DELLO BRESCIA
VIA DON GUINDANI 47/D
TELEFONO E FAX : 030 97.19.319
E-mail: info@edizionidessein.it



PER LE LETTRICI,
CHE HANNO DIFFICOLTA'
TELEFONARE
030 97.19.319
030 97.71.138
info@edizionidessein.it