

IL GUSTO DELL'ARTE di pagina 38



UN LUMINOSO PUNTO ANTICO SI
STAGLIA SUL PURO LINO A
TRAMA REGOLARE F.LLI
GRAZIANO DELLA VENTOLA A
CILINDRO COLOR NATURALE

★ STELLA 5 ★

Spiegazioni e schemi per realizzare i lavori pubblicati
su Ricamo Italiano n°18 pagina 38

Un aiuto in più

Per le lettrici che avessero difficoltà possono chiamare
in redazione ai numeri:

030/9771138 oppure **030/9719319**

Vi daremo le soluzioni volta per volta personalizzata;
oppure inviando una mail dal nostro sito:

www.ricamoitalianonline.it

Paralume di pagina 38

Difficile

Occorrente

Tela di lino a trama regolare
F.lli Graziano, filato ritorto
fiorentino n.8 e 12 colore
naturale.

Punti impiegati

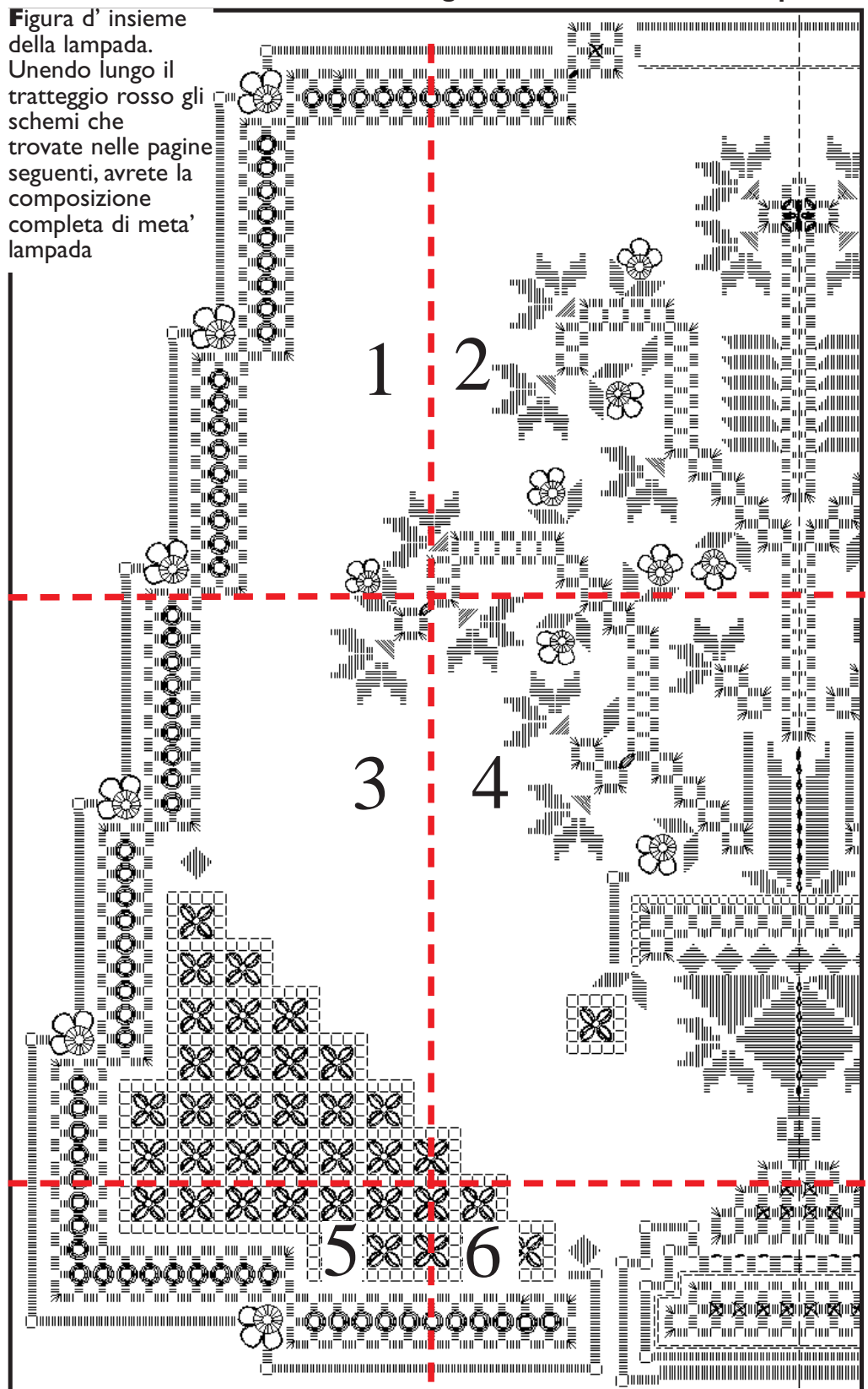
Punto antico, punto reale,
punto vapore, punto
cordoncino, punto festone,
punto quadro, punto filza,
punto erba ripassato.

Esecuzione

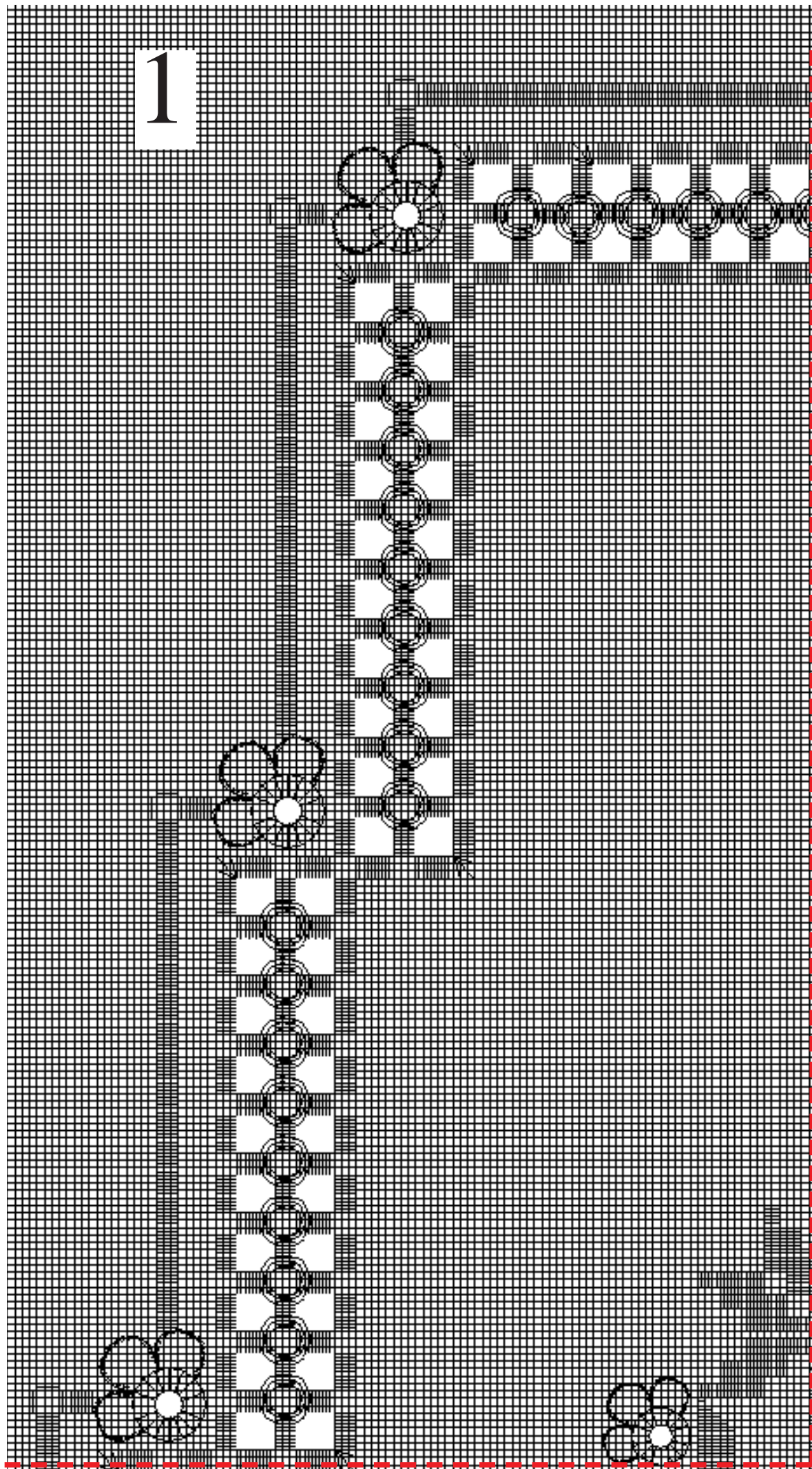
Iniziare il ricamo dal centro
seguendo il disegno e usare il
perlé n°8 per il punto reale;
per gli altri punti usare il n°12.
Per ogni quadratino vuoto
vanno tagliati e tolti 12 fili e
ne vanno lasciati 4 tra un
quadratino e l'altro. Passare
una filza lungo il contorno
delle parti traforate, tagliare e
estrarre i fili, sulla filza
lavorare a punto reale
prendendo 4 fili per ogni
punto e spostandosi di un filo
da un punto all'altro. Al centro
vi sono poi i motivi a punto
passato e il punto quadro. Vi
sono quadratini formati da 5
punti quadro per lato, con al
centro un fiore di 4 petali
concentrici: ogni petalo è
formato da 3 barrette a punto
vapore. I foretti rifiniti a punto
festone con la costina rivolta
verso l'esterno, hanno 3 petali
formati da anellini a punto
vapore. La cornice ai lati è
formata, dall'interno verso
l'esterno, da punto erba
ripassato, 2 file di quadretti
traforati con al centro
barrette a punto vapore, una
riga di punto passato con gli
angoli i fiorellini a 3 petali a
punto festone e vapore. Sui
triangoli ai lati della base
lavorare in una cornice a
punto quadro i fiorellini a 4
petali a punto vapore. Al

termine far montare il
paralume da un artigiano.

Figura d'insieme di meta' lampada

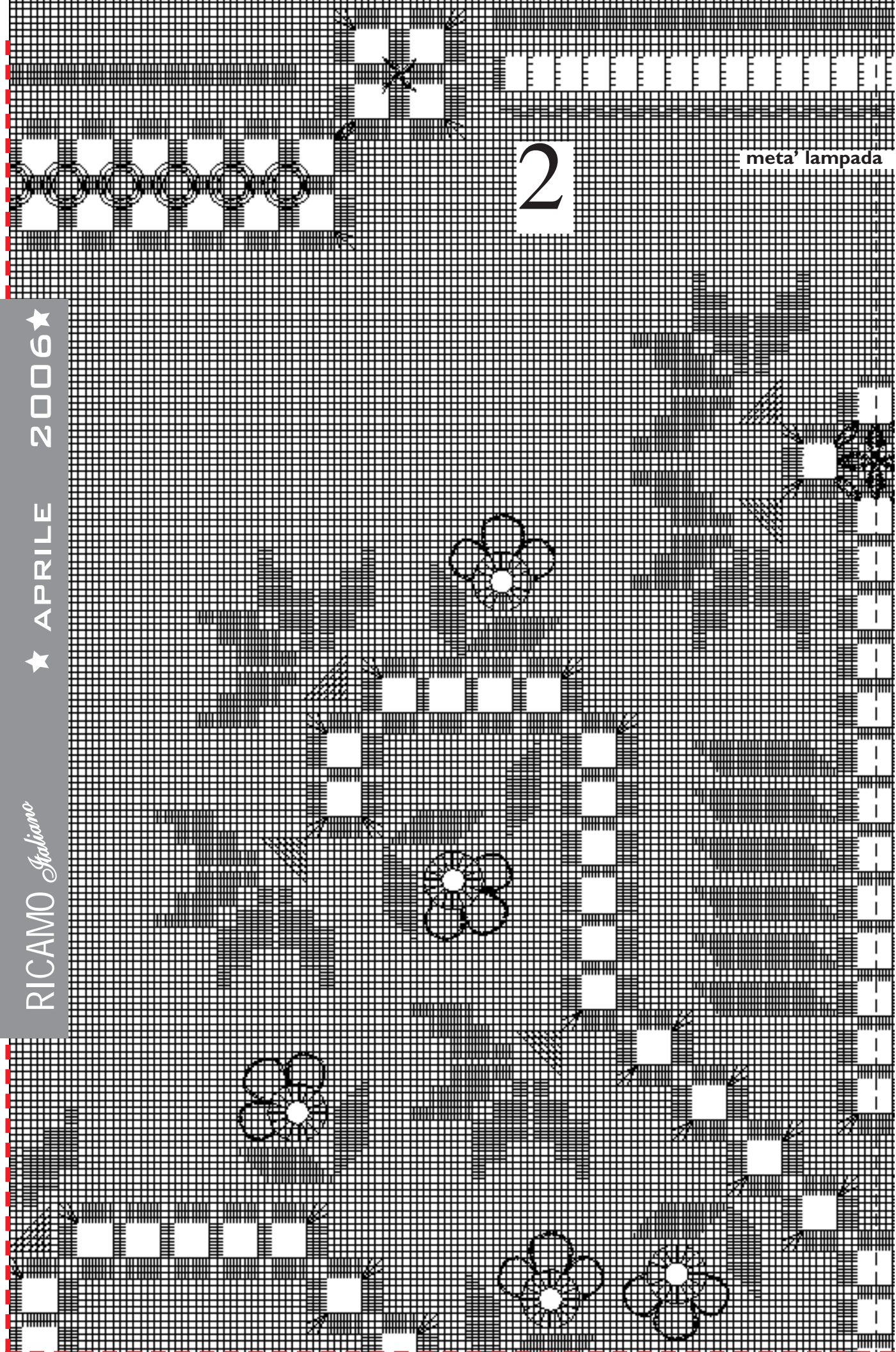


1

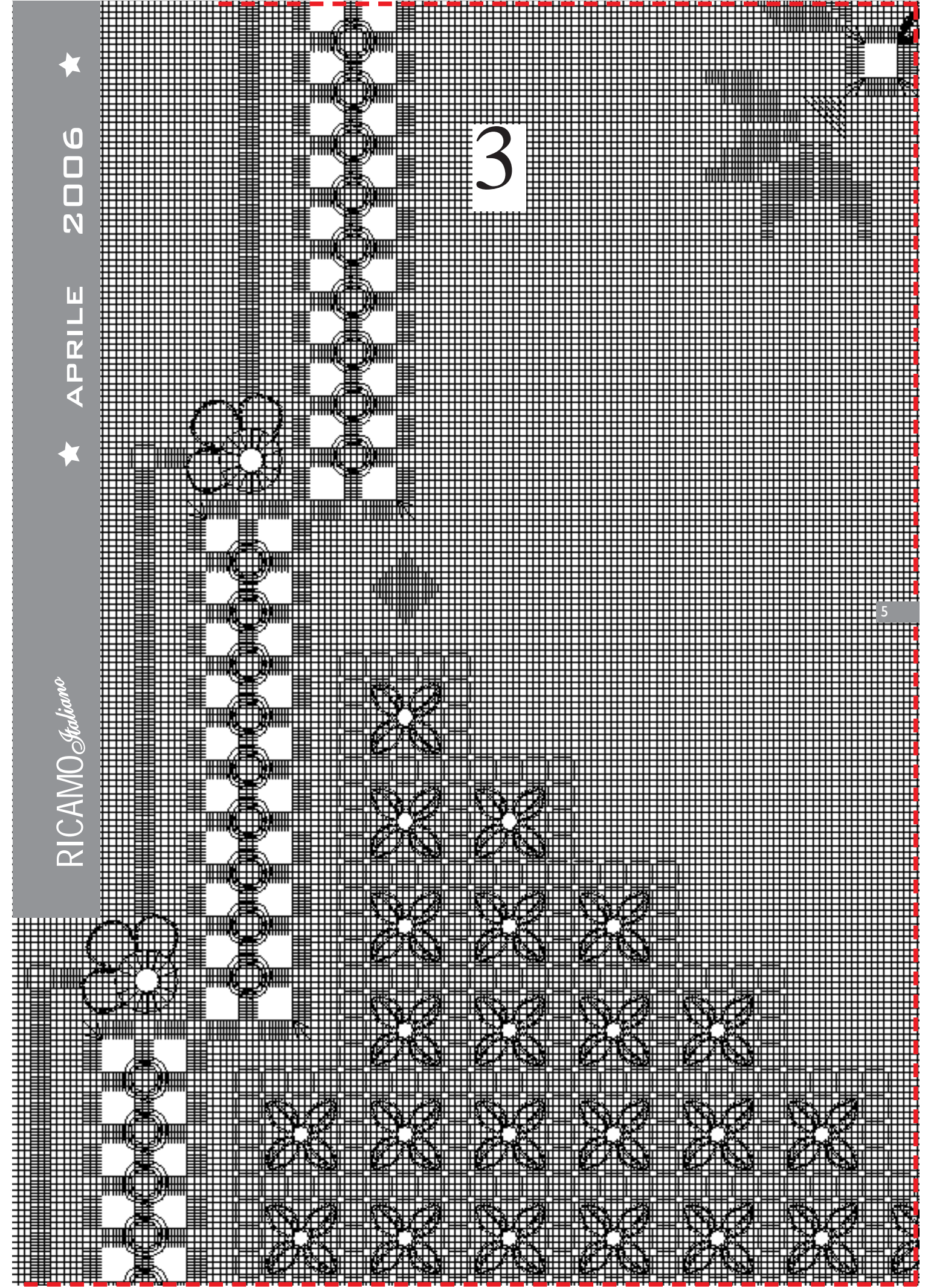


2

meta' lampada

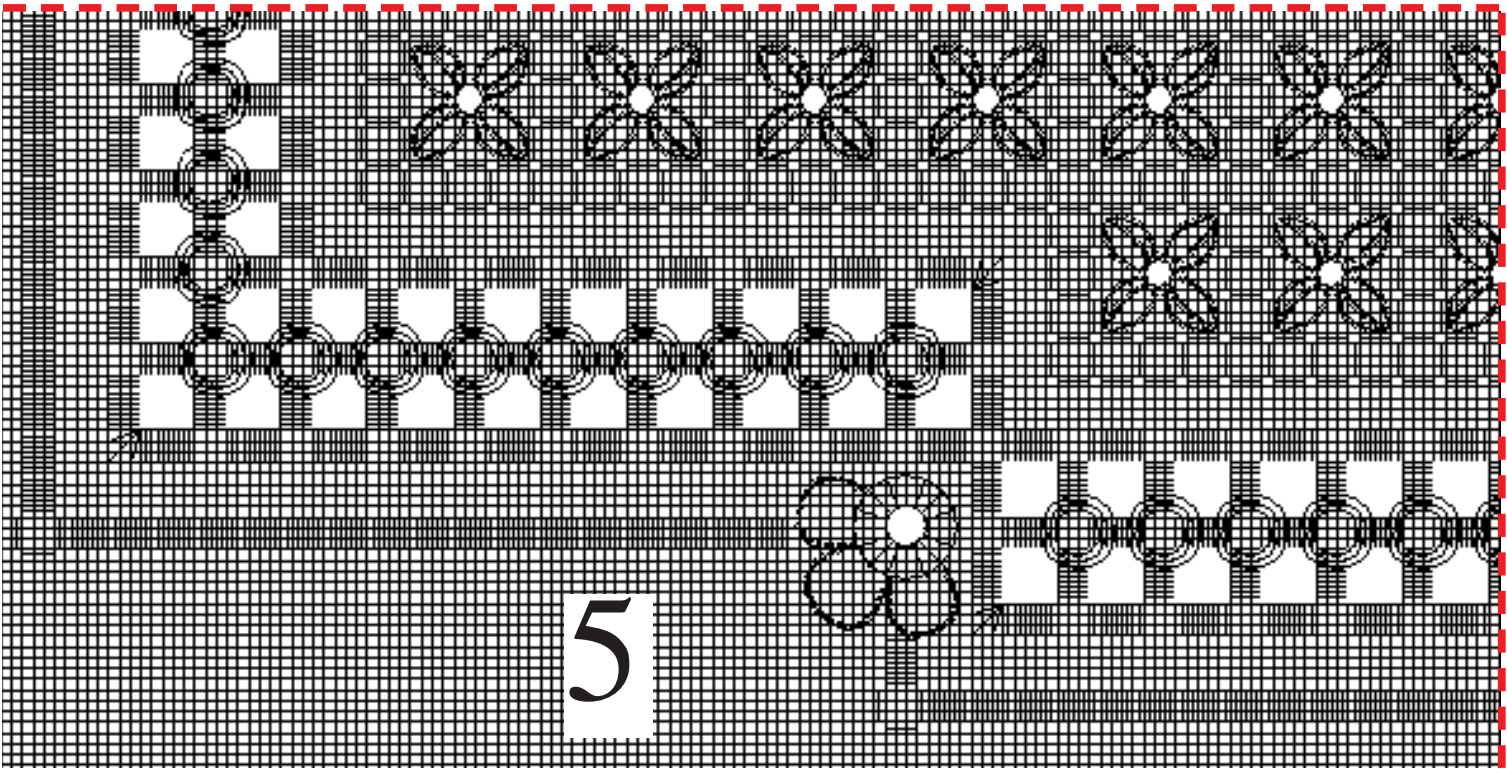


3



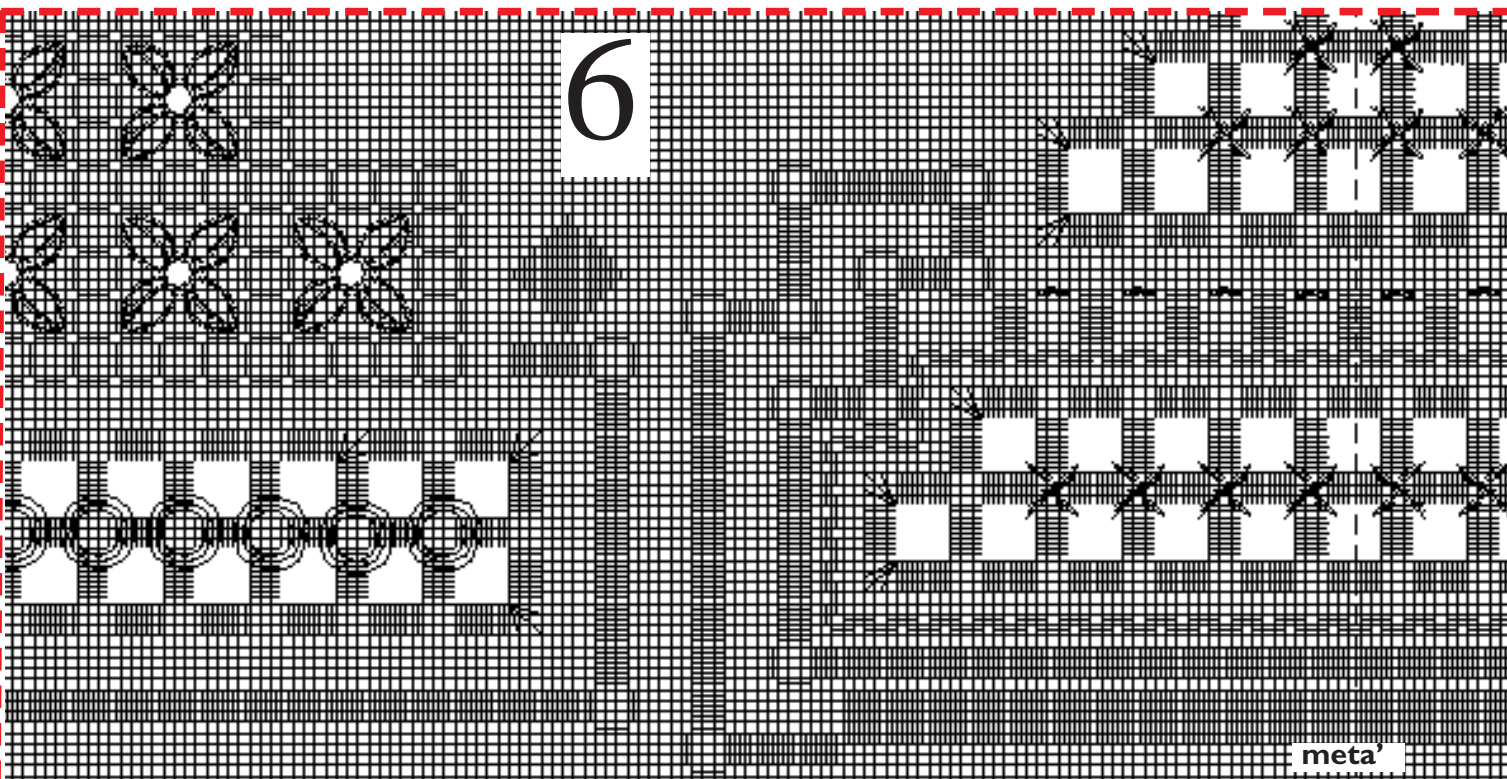
4

meta'



5

7



6

meta'



Pronto ricamo

CASA EDITRICE EDIZIONI DESSEIN S.R.L.
PUBBLICAZIONE MENSILE

DIRETTORE RESPONSABILE
ELIO MICHELOTTI

DIREZIONE, REDAZIONE, AMMINISTRAZIONE
25020 DELLO BRESCIA
VIA DON GUINDANI 47/D
TELEFONO E FAX : 030 97.19.319
E-mail: info@edizionidessein.it



PER LE LETTRICI,
CHE HANNO DIFFICOLTA'

TELEFONARE
030 97.19.319
030 97.71.138
info@edizionidessein.it