

INCONTRI D'ARTE

di pagina 16



**TANTA PAZIENZA E
PRECISIONE SONO
NECESSARIE PER
REALIZZARE QUESTI
CAPOLAVORI REALIZZATI
IN SFILATO DEL "700"**

★ **OFFERTA 5** ★

Spiegazioni e schemi per realizzare i lavori pubblicati
su Ricamo Italiano n°14

Striscia con fiori a punto tela

Media Difficoltà

Occorrente

Cm 35x35 di tessuto Emiane;
Cotone perlé DMC n. 12.

Punti impiegati

Sfilato siciliano 500; punto cordoncino; punto festone; punto rammendo.

Esecuzione

Il bordo è lavorato a sfilato siciliano 500, lavorare tenendo conto che ogni quadrato è formato da 4 trame. Prendere il tessuto bianco e contornare il perimetro interno ed esterno della parte da lavorare a sfilato siciliano a punto cordoncino su 4 trame portandosi un filo interno di supporto; eseguire poi un punto quadro esterno per fermare tutti i fili. A questo punto preparare la rete sfilando 2 trame e lasciandone 2. Ottenuta la rete ripassarla con due punti di cordoncino, sia tutti quelli verticali sia quelli orizzontali, formando una trama di rete regolare sulla quale successivamente si procederà per il disegno. Per ottenere il disegno floreale, seguendo lo schema riempire i quadrati pieni a punto rammendo. Eseguire tutto intorno al centro un giro a punto festone.

SCHEMA 1

Striscia con fiori in rilievo

Media Difficoltà

Occorrente

Cm 40x40 di bisso rado;
Cotone Perlé DMC n. 5 e n. 8

Punti impiegati

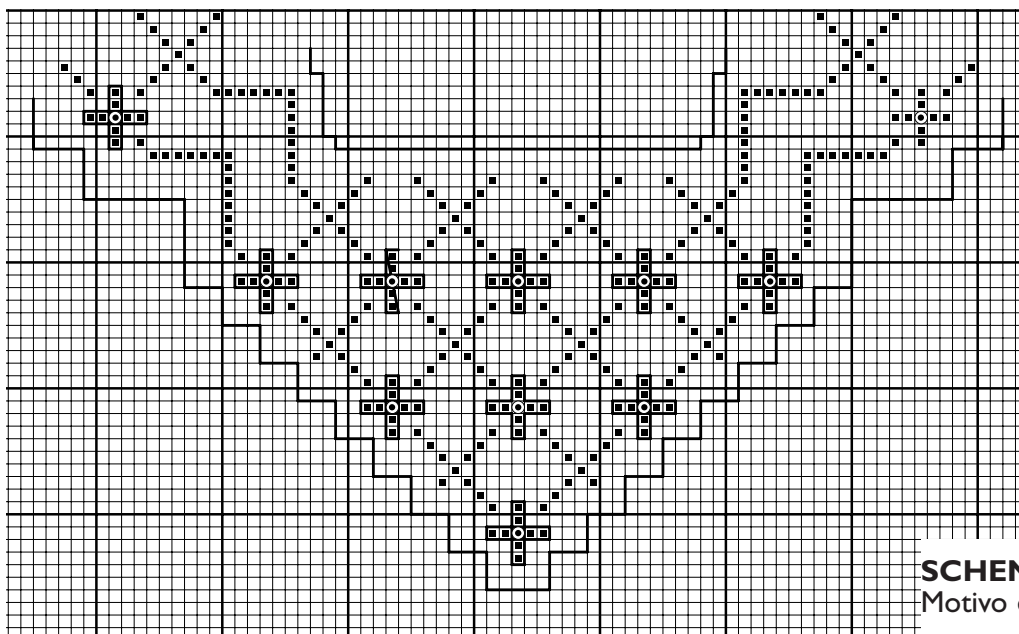
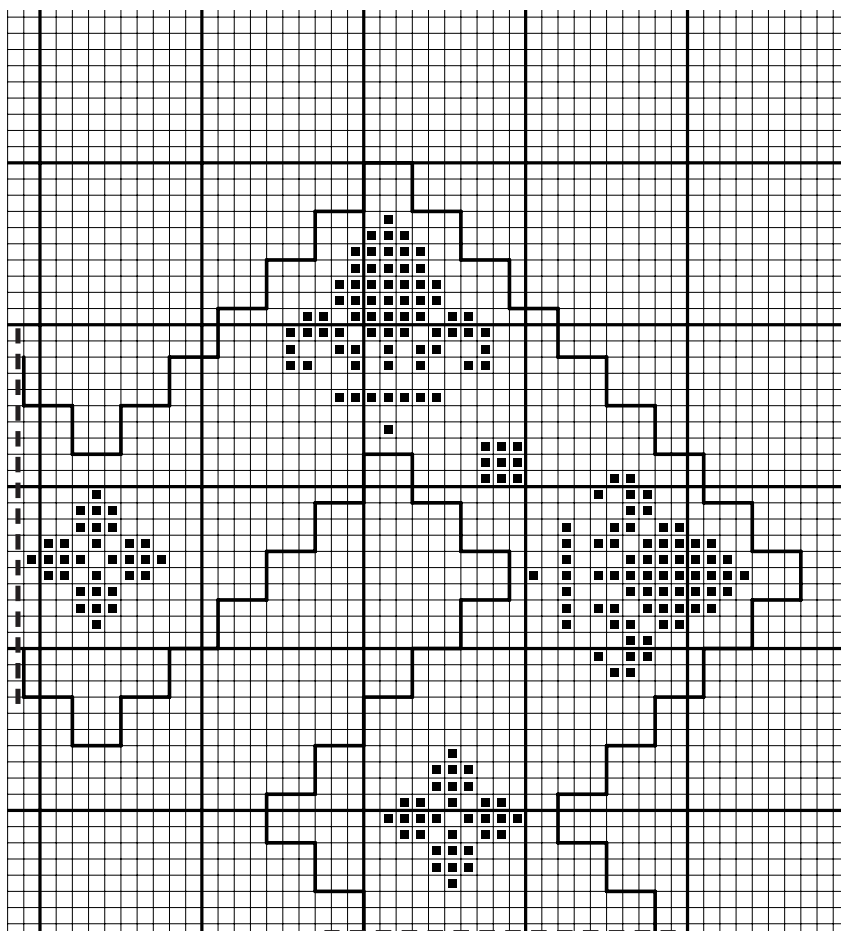
Sfilato siciliano 700; punto cordoncino; punto festone; punto lanciato.

Esecuzione

Il bordo è lavorato a sfilato siciliano 700, lavorare tenendo conto che ogni quadrato è formato da 4 trame. Prendere il tessuto bianco e contornare il perimetro interno ed esterno della parte da lavorare a sfilato siciliano a punto cordoncino su 4 trame portandosi un filo interno di supporto; eseguire poi un punto quadro esterno per fermare tutti i fili. A questo punto preparare la rete sfilando 2 trame e lasciandone 2, lasciando le 4 trame per formare il motivo a intrecci diagonali. Ottenuta la rete ripassarla con due punti di cordoncino, sia tutti quelli verticali sia quelli orizzontali, formando una trama di rete regolare. In corrispondenza dell'incrocio del motivo a intrecci diagonali ricamare i fiori in rilievo a punto lanciato formando i quattro petali; si parte sempre dal centro in modo da formare il centro forato. Eseguire tutto intorno al centro un giro a punto festone.

SCHEMA 2

SCHEMA 1
Motivo di riporto



SCHEMA 2
Motivo di riporto

Pronto ricamo

CASA EDITRICE EDIZIONI DESSEIN S.R.L.
PUBBLICAZIONE MENSILE
DIRETTORE RESPONSABILE
ELIO MICHELOTTI

DIREZIONE, REDAZIONE, AMMINISTRAZIONE
25020 DELLO BRESCIA
VIA DON GUINDANI 47/D
TELEFONO E FAX : 030 97.19.319
E-mail: info@edizionidessein.it



PER LE LETTRICI,
CHE HANNO DIFFICOLTA'
TELEFONARE
030 97.19.319
030 97.71.138
info@edizionidessein.it