

TUTTO ECRU' O A COLORI?

di pagina 29



ORIGINALE E DI GRANDE
EFFETTO IL MOTIVO TONO SU
TONO CHE DALL'ANGOLO SI
DIRIGE VERSO IL CENTRO: LO
CREANO AD ARTE I PUNTI
QUADRO, REALE E LA TECNI-
CA "RETINA" A CORDONETTO

★ OFFERTA 5 ★

Spiegazioni e schemi per realizzare i lavori pubblicati
su Ricamo Italiano n°8

Tovaglia bianca
di pagina 29

Media difficoltà

Occorrente

Cotone ritorto fiorentino n. 8 e n. 12 in bianco. Cm 180 x 300 di tela di lino a trama regolare, bianca.

Punti impiegati

Punto cordoncino; punto reale o passato; punto a giorno; punto quadro; punto spirito; punto festone; punto filza.

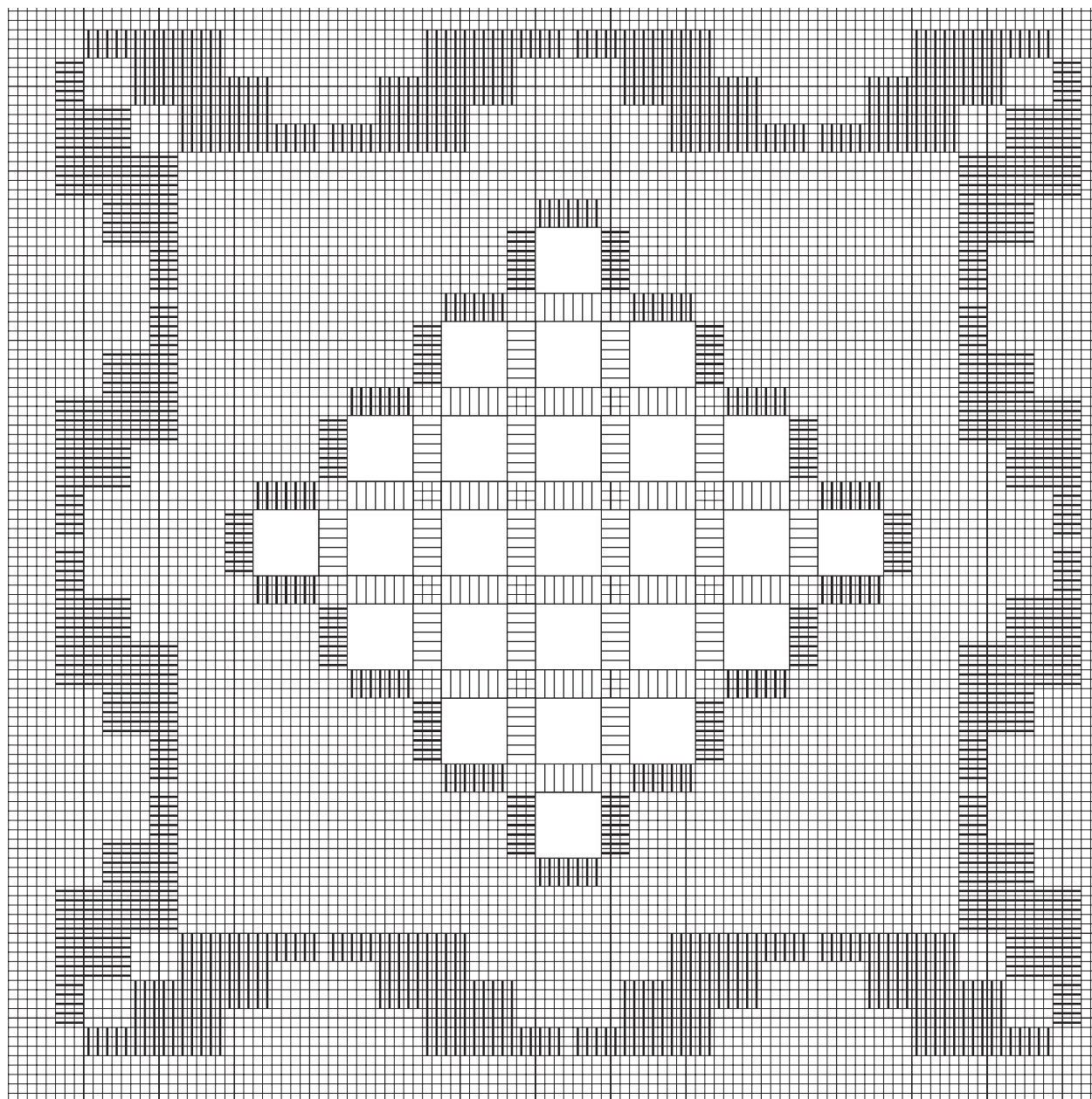
Esecuzione

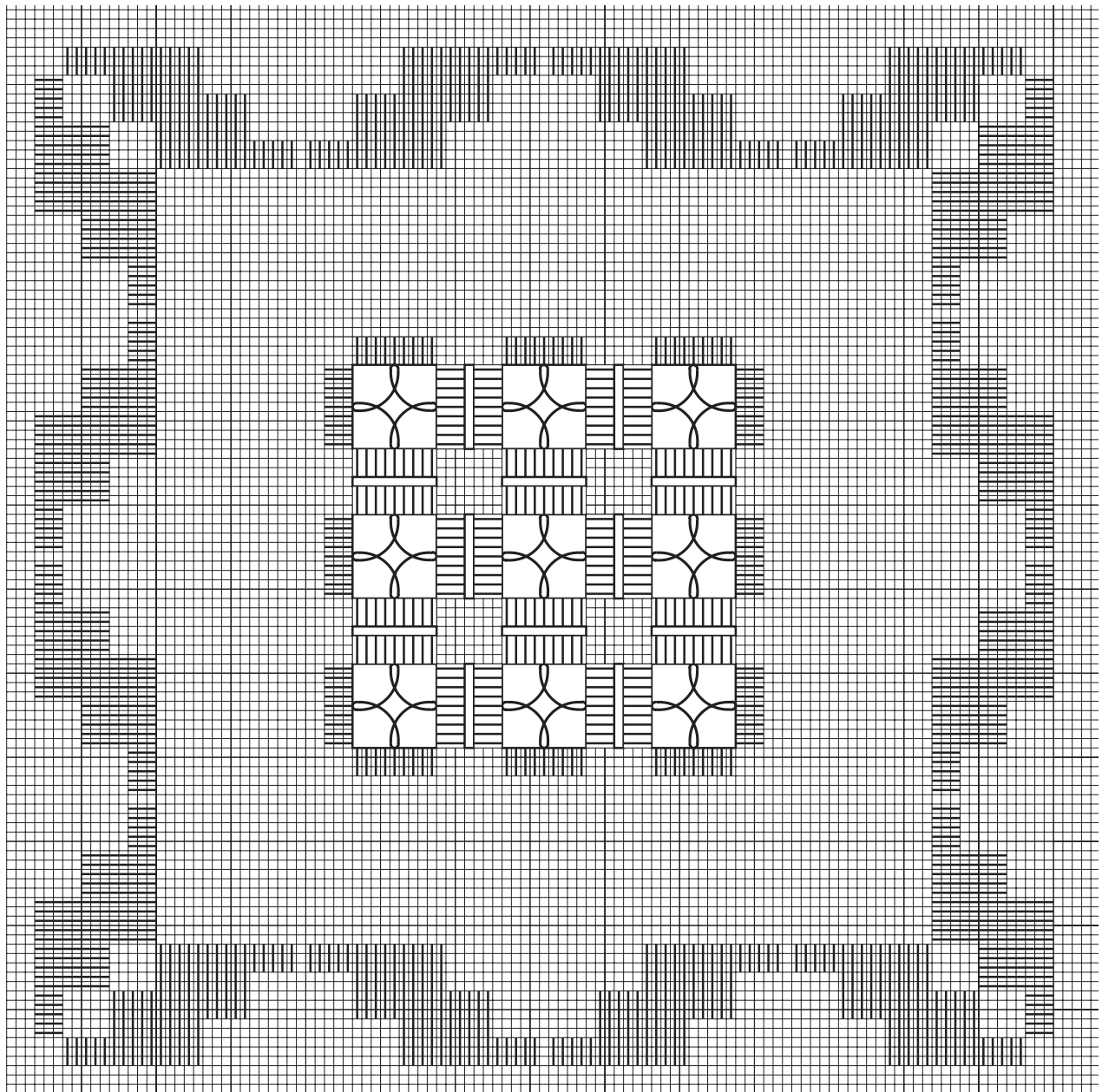
Lavorare con perlé n. 8 il punto reale e il punto festone; lavorare gli altri punti con il n. 12. Estrarre un filo a mm 5 dai margini della tovaglietta, arrotondare l'orlino tra la dita e fissarlo con il punto a giorno. Lasciare 4 fili, estrarne 4, lasciarne 4, estrarne 4, lasciarne 4, estrarne 1. Sulla prima zona di 4 fili lavorare a punto quadro, sulla seconda sempre a punto quadro, ma riunire i fascetti a due a due; sulla terza lavorare una riga a punto quadro su un fascetto alla volta. Guarnire gli angoli con il punto spirito. Lavorare quindi i motivi a punto reale e i quadrati a

punto antico, iniziando da un angolo. Passare una filza lungo il contorno delle parti che andranno traforate calcolando che per i quadrati singoli vanno estratti 12 fili x 12; per i quadretti vuoti tagliare ed estrarre 6 fili in verticale e in orizzontale e lasciare 2 fili tra un quadretto e l'altro; per quelli con il punto spirito, che formano un quadrato, tagliare 8 fili x 8 e lasciarne 4 tra un quadretto e l'altro. Per tutti lavorare sulla filza a punto cordoncino su 2 fili fermando i fili tagliati. Per i quadretti di 8 fili riunire a due a due a punto cordoncino i fili rimasti e lavorare a punto spirito all'interno dei quadretti vuoti. Per quelli di 6 fili lavora-

re i 2 fili rimasti a punto cordoncino. Eseguire quindi i motivi a punto reale, con foretti a punto festone, e i tratti di cornice spezzata a punto quadro (sempre sul dritto filo), come quella eseguita lungo l'orlo.

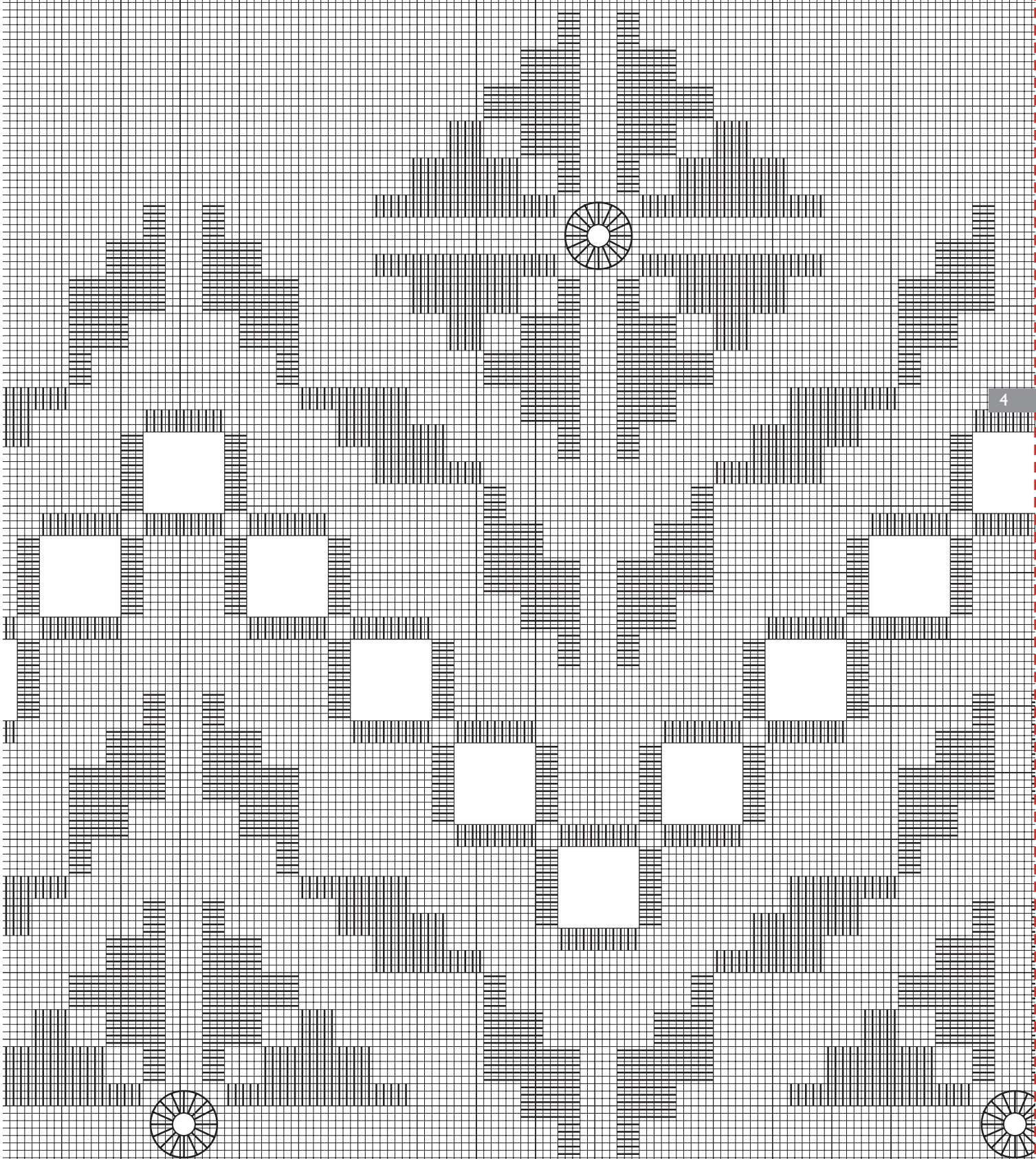
LO SCHEMA IN BASSO E NELLA PAGINA SUCCESSIVA PER I RIQUADRI HARDANGER DELLA TOVAGLIA





SCHEMA IA

Da unire lungo il tratteggio rosso con l' **IB**, per ottenere l'angolo della tovaglia



IB

★ GIUGNO 2005 ★

RICAMC *Italiano*

Pronto ricamo

CASA EDITRICE EDIZIONI DESSEIN S.R.L.
PUBBLICAZIONE MENSILE
DIRETTORE RESPONSABILE
ELIO MICHELOTTI

DIREZIONE, REDAZIONE, AMMINISTRAZIONE
25020 DELLO BRESCIA
VIA DON GUINDANI 47/D
TELEFONO E FAX : 030 97.19.319
E-mail: info@edizionidessein.it



PER LE LETTRICI,
CHE HANNO DIFFICOLTA'
TELEFONARE
030 97.19.319
030 97.71.138
info@edizionidessein.it