

NEL CUORE DELLE DONNE di pagina 37



UN VERO TRIONFO
DELL'HARDANGER L'ELEGANTE
CESTO DEL PANE DOVE IL PUNTO
QUADRO È STATO SOSTITUITO
DAL PUNTO PARIGI, REALIZZATO
CON FILO PERLÈ N.8 DMC.

★ STELLA 4 ★

Spiegazioni e schemi per realizzare i lavori pubblicati
su Ricamo Italiano n°18 pagina 37

Un aiuto in più

Per le lettrici che avessero difficoltà possono chiamare
in redazione ai numeri:

030/9771138 oppure **030/9719319**

Vi daremo le soluzioni volta per volta personalizzata;
oppure inviando una mail dal nostro sito:

www.ricamoitalianonline.it

CESTO PORTAPANE
DI PAGINA 37

Difficile

Occorrente

Tela di puro lino Siena
F.lli Graziano;
filato perlè n. 8 DMC.

Punti Impiegati

Hardanger: punto passato o reale, punto vapore, punto festone, punto Parigi.

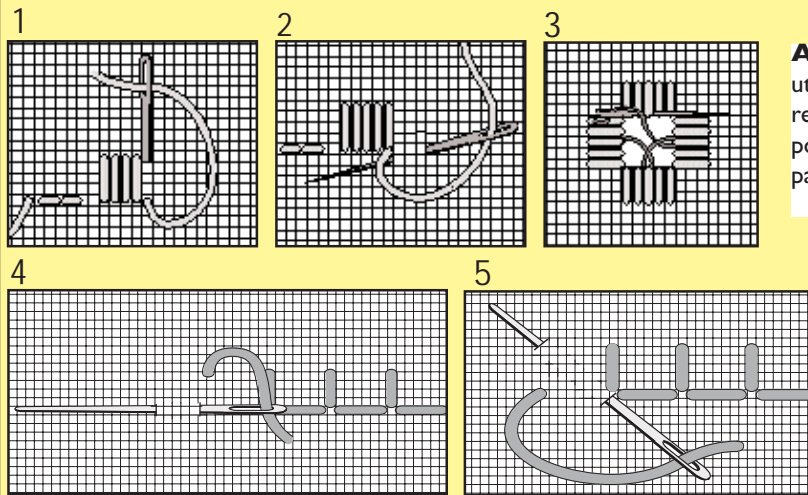
Esecuzione

Eseguire il ricamo seguendo lo schema, ripetendo il motivo di riporto per la lunghezza desiderata.

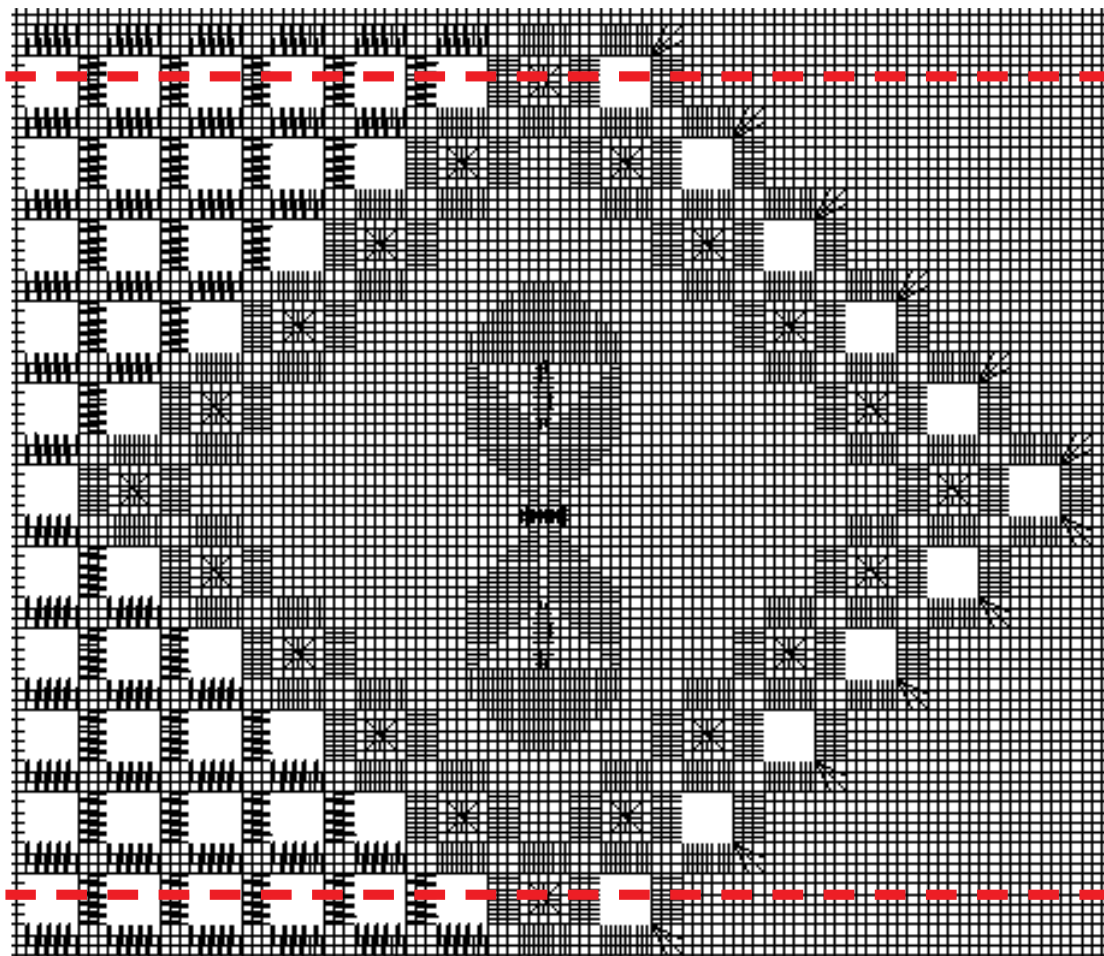
Applicare il bordo ricamato ad hardanger al sacchetto che riveste internamente il cesto con il punto Parigi.

Scuola punti base ricamo "hardanger"

Lasciare il filo lungo e fissarlo con due punti; poi si comincia in verticale con 5 punti piatti prendendo 4 trame (Figura 1). Proseguire ad angolo retto, l'uscita dell'ultimo punto verticale forma anche l'uscita del 1° in orizzontale (Figura 2). Con questa tecnica formare il quadretto, a metà però di questo chiudere il filo d'inizio fermandolo sul rovescio e dentro il punto piatto. Finito il quadretto, uscire con il filo sul rovescio e portarsi al centro dei 5 punti piatti passando all'interno di questi, tagliare il tessuto a ridosso, sfilare e gettare il punto spirito verso destra (Figura 3). Per il punto Parigi si esegue un primo punto orizzontale, da sx a dx e si esce dal tessuto diagonalmente in alto a sx (a piacere, si può ripetere un secondo punto orizzontale prima di uscire in alto a sx). Si lavora quindi un punto verticale dall'alto in basso (che aggancia anche orli, applicazioni o fettucce, se ci sono), per uscire con l'ago orizzontalmente a sx e riprendere dall'inizio eseguendo il punto orizzontale (Figura 4, 5).



A fianco i punti utilizzati per realizzare il cesto portapane di pagina 37



Schema del motivo
Hardanger del copricesto portapane, realizzato su tela di lino Siena con Perle n°8. Lo schema è da girare verticalmente e il motivo di riporto è da ripetere a piacere fino ad ottenere la lunghezza desiderata.



Pronto ricamo

CASA EDITRICE EDIZIONI DESSEIN S.R.L.
PUBBLICAZIONE MENSILE

DIRETTORE RESPONSABILE
ELIO MICHELOTTI

DIREZIONE, REDAZIONE, AMMINISTRAZIONE
25020 DELLO BRESCIA
VIA DON GUINDANI 47/D
TELEFONO E FAX : 030 97.19.319
E-mail: info@edizionidessein.it



PER LE LETTRICI,
CHE HANNO DIFFICOLTA'

TELEFONARE
030 97.19.319
030 97.71.138
info@edizionidessein.it