

QUADRI DI GRAN CLASSE

di pagina 26



INGENTILISCE QUALSIASI
AMBIENTE, ANCHE IL PIU'
RUSTICO, IL CENTRO TAVOLA
IN PURO LINO A TRAMA E
ORDITO REGOLARI

★ OFFERTA 4 ★

Spiegazioni e schemi per realizzare i lavori pubblicati
su Ricamo Italiano n°8

Tovaglietta bianca ed
écru

di pagina 27

Media difficoltà

Occorrente

Cotone ritorto fiorentino n. 8 e n. 12 in écru. Cm 50 x 80 di tela di lino a trama regolare, bianca.

Punti impiegati

Punto cordoncino; punto reale o passato; punto a giorno; punto quadro; punto quadro in diagonale; gliuguccio; punto filza.

Esecuzione

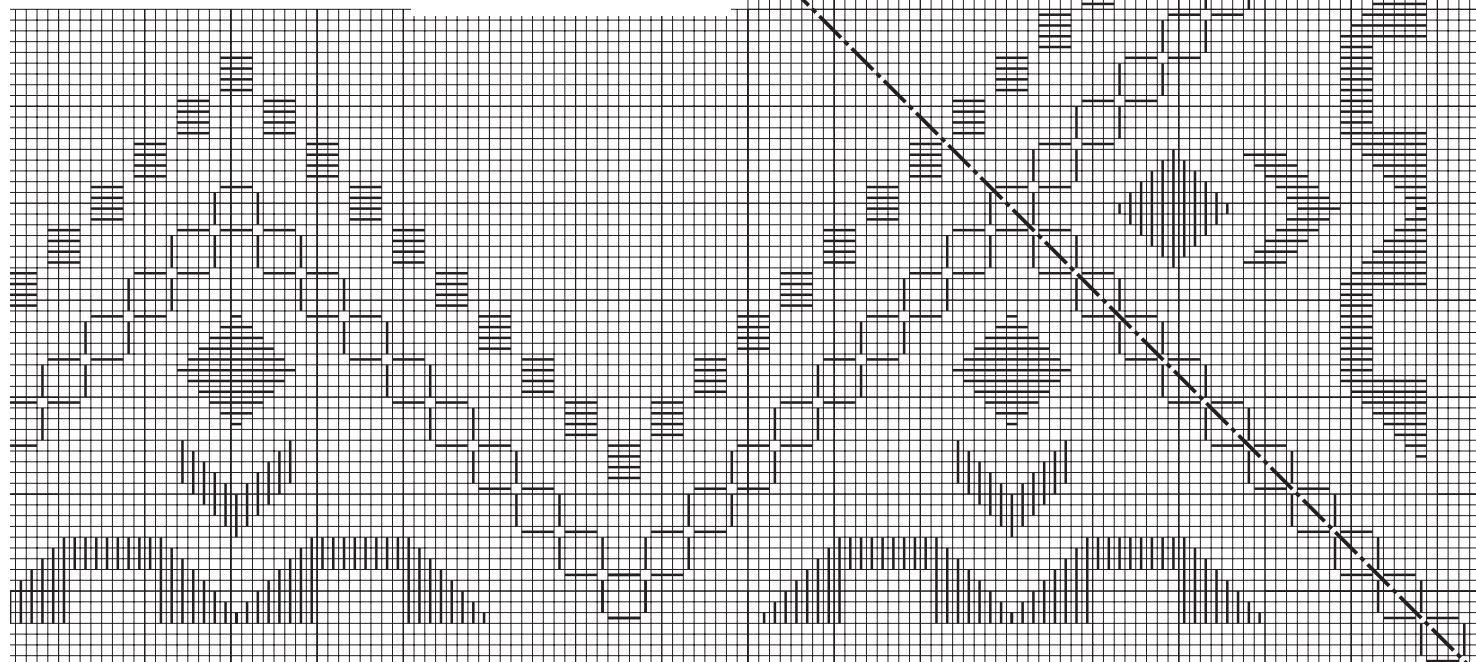
Lavorare con il ritorto fiorentino n. 8 il punto reale; lavorare gli altri punti con il n. 12. Estrarre un filo a mm 5 dai margini della tovaglietta, arrotolare l'orlino tra la dita e fissarlo con il punto a giorno. Lasciare 4 fili, estrarne 8, lasciarne 4, estrarne 1. Sui 4 fili lavorare a punto quadro; nella seconda riga di punto quadro riunire i fascetti a due a due a gliuguccio. Sugli angoli e al centro dei lati lavorare i motivi a punto quadro sbieco e a punto reale. Ricordare che il punto

reale si lavora sempre sul dritto filo del tessuto.

Al centro lavorare i due quadrati sbiechi a punto antico: il punto reale e i trafori sono naturalmente in dritto filo, mentre il punto quadro è in diagonale. Passare una filza lungo il contorno delle parti traforate, calcolando che per i quadretti vuoti vanno estratti 6 fili in verticale e in orizzontale e ne vanno lasciati 4 tra un quadretto e l'altro. Tagliare ed estrarre i fili; lavorare sulla filza a punto cordoncino su 4 fili fermando i fili tagliati; lavorare a punto cordoncino sui fili rimasti.

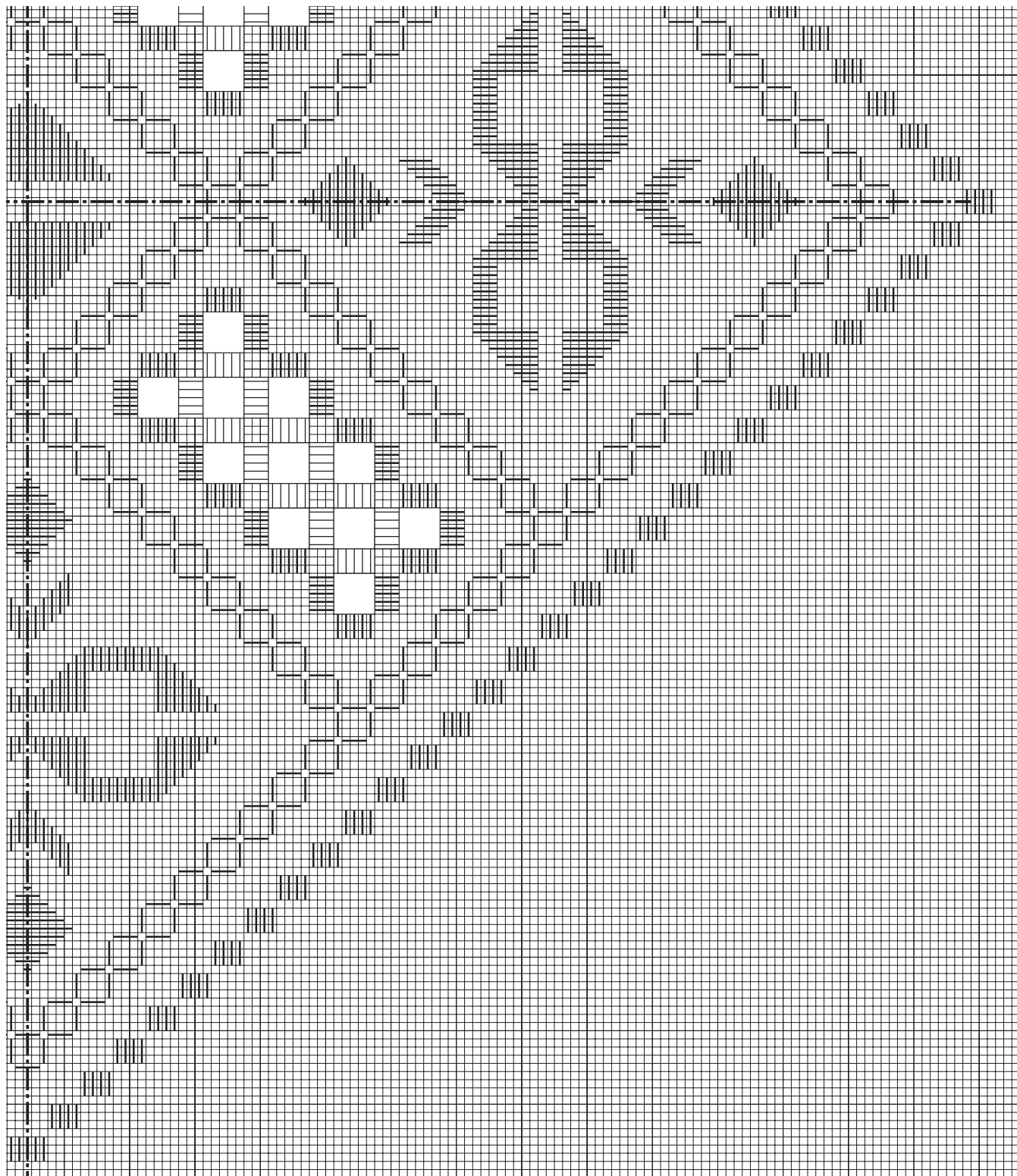
SCHEMA

In questa pagina il motivo angolare



SCHEMA 2

In questa pagina 1/4 del
motivo centrale





Pronto ricamo

CASA EDITRICE EDIZIONI DESSEIN S.R.L.
PUBBLICAZIONE MENSILE
DIRETTORE RESPONSABILE
ELIO MICHELOTTI

DIREZIONE, REDAZIONE, AMMINISTRAZIONE
25020 DELLO BRESCIA
VIA DON GUINDANI 47/D
TELEFONO E FAX : 030 97.19.319
E-mail: info@edizionidessein.it



PER LE LETTRICI,
CHE HANNO DIFFICOLTA'
TELEFONARE
030 97.19.319
030 97.71.138
info@edizionidessein.it