



# Il lavoro come dono

**di pagina 40,45**



★ **STELLA 3** ★

Spiegazioni e schemi per realizzare i lavori pubblicati  
sul n°39 di Ricamo Italiano

---

### **Un aiuto in più**

Per le lettrici che avessero difficoltà possono chiamare  
in redazione ai numeri:

**030/9771138** oppure **030/9719319**

Vi daremo le soluzioni volta per volta personalizzata;  
oppure inviando una mail dal nostro sito:

**[www.ricamoitalianonline.it](http://www.ricamoitalianonline.it)**

L SAPORE DECISO E ROBUSTO DELLA CUCINA CARNICA SI SNODA LUNGO I RICAMI DELLA TOVAGLIA IN PURO LINO F.LLI GRAZIANO DI COLORE ÈCRU. SEMPLICE E RAFFINATA, DIVIENE MANIFESTO DELLE TRADIZIONI LOCALI PER ECCELLENZA: GASTRONOMIA E ARTIGIANATO. I PUNTI A GIORNO, GIGLIUCCIO, ERBA, PIENO E PUNTO FOGLIA INTERPRETANO DELIZIOSI RAMAGES FLOREALI CON IL FILATO MOULINÈ DMC, NELLE DIVERSE GRADAZIONI DEL ROSA, E SI RIPE-  
TONO CON ABILITÀ SUI BEI TOVAGLIOLI COORDINATI.

Tovaglia con fiori rosa  
di pagina 41

### Media difficoltà

#### Occorrente

la tovaglia è per 6 persone. 150x180 cm 250x200 di Tessuto di lino Nuovo Ricamo dei Flli Graziano, filato da ricamo Anchor Coats Cucirini n. 25, filato Muliné color rosa

#### Punti impiegati

Giugliuccio, punto erba, punto pieno, punto foglia o punto corallo.

#### Esecuzione

Riportare il motivo dei fiori sul tessuto e ricamare i fiori a punto erba e punto pieno, ricamare le foglioline a punto foglia o corallo, quest'ultimo è un punto di riempitura e può essere usato anche per i fondi e i contorni, viene lavorato procedendo dall'alto verso il basso ed eseguendo un punto a sinistra e un punto a destra alternativamente. Si esegue in questo modo: uscire con l'ago dal tessuto e rientrate più a destra lasciando il filo morbido in modo da formare una piccola ansa per uscire poi circa al centro di questa, in una posizione leggermente più bassa, tenendo il filo sotto la punta dell'ago. Rientrare nel tessuto più a sinistra formando un

nuova ansa, per uscire poi verso destra in basso, sempre tenendo il filo sotto la punta dell'ago. Rientrare ancora nel tessuto verso destra per uscire leggermente a sinistra a formare una nuova ansa. Eseguire la sfilatura a giugliuccio con il filato da ricamo rosa n. 25, anche su tutti quattro lati dei tovaglioli.

Centro tavola con sfilature  
di pagina 42

### Difficile

#### Occorrente

Tessuto di puro lino a trama regolare F.lli Graziano, filato da

ricamo DMC n. 8, 12 e 80

#### Punti impiegati

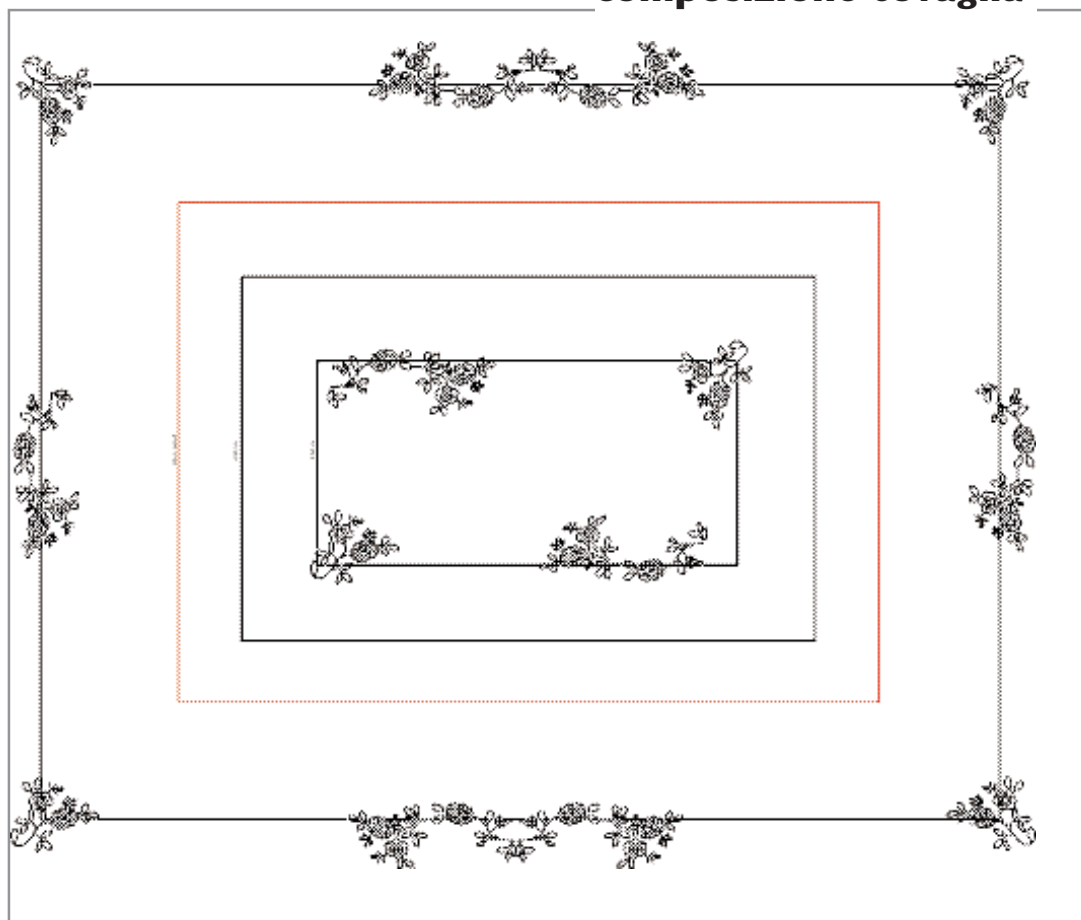
Sfilatura a giugliuccio, punto rumeno, punto rammendo

#### Esecuzione

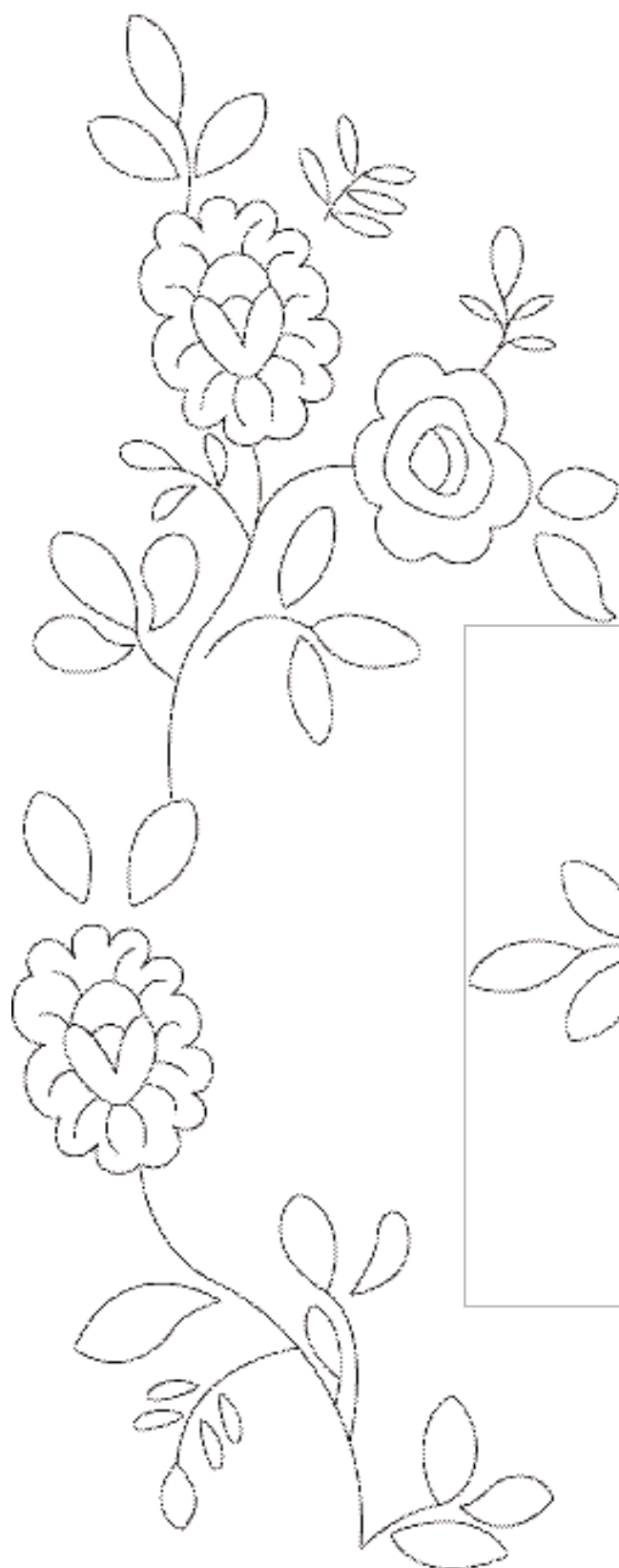
Ad 2 cm dal bordo, utilizzando il filato n. 80, preparare la tela

2

## composizione tovaglia

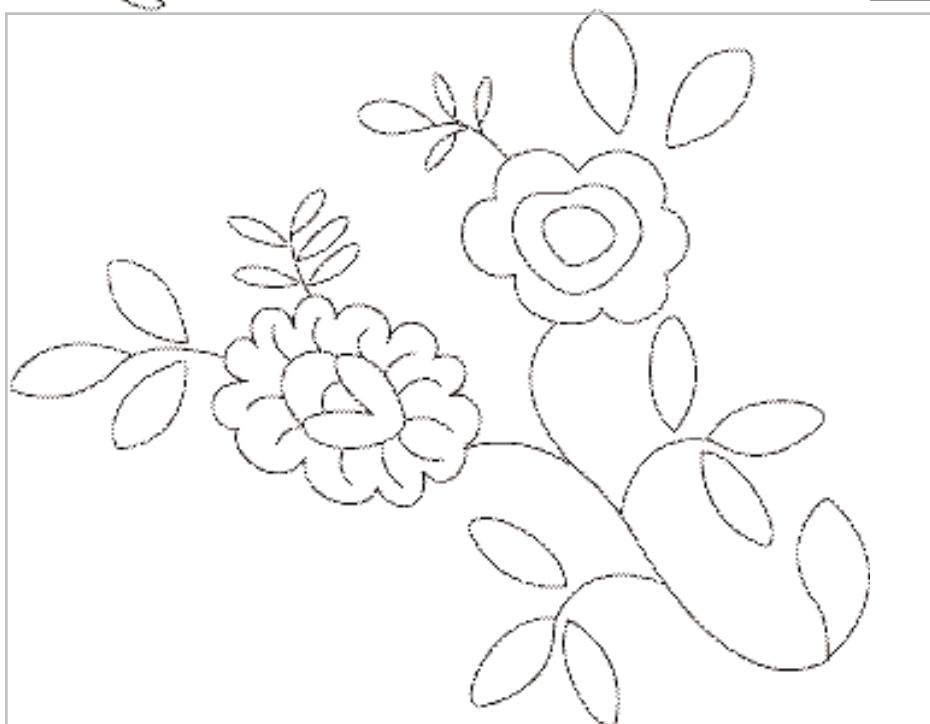


## dimensioni reali



nel seguente modo: sfilare 1 filo, lasciare 4 fili, sfilare 8 fili, lasciare 4, sfilare 1 filo. Sempre a rovescio e partendo da sinistra, eseguire una riga di punto quadro prendendo 4 fili. Al ritorno il gigliuccio si forma su due colonne. In corrispondenza della prima colonna si esegue un punto quadro completo, nel secondo punto quadro si prendono i 4 fili sotto, si sale con l'ago al centro dello sfilato e si annodano le due colonne eseguendo uno o due nodi; uscire con l'ago tra le due colonne e richiudere in verticale il secondo punto quadro.

Ricamare poi una bordura a punto rumeno, particolarmente adatto per bordure. Uscire con l'ago dal tessuto nella parte bassa del motivo per rientrare in alto verticalmente, uscendo di nuovo a metà del punto. Rientrare nel tessuto e uscire nuovamente formando un piccolo punto trasversale che trattiene il filo lungo del primo punto. Eseguire la sfilatura, tra le due a gigliuccio, a colonne intrecciate lavorate a punto rammendo contornata da due righe di punto quadro.

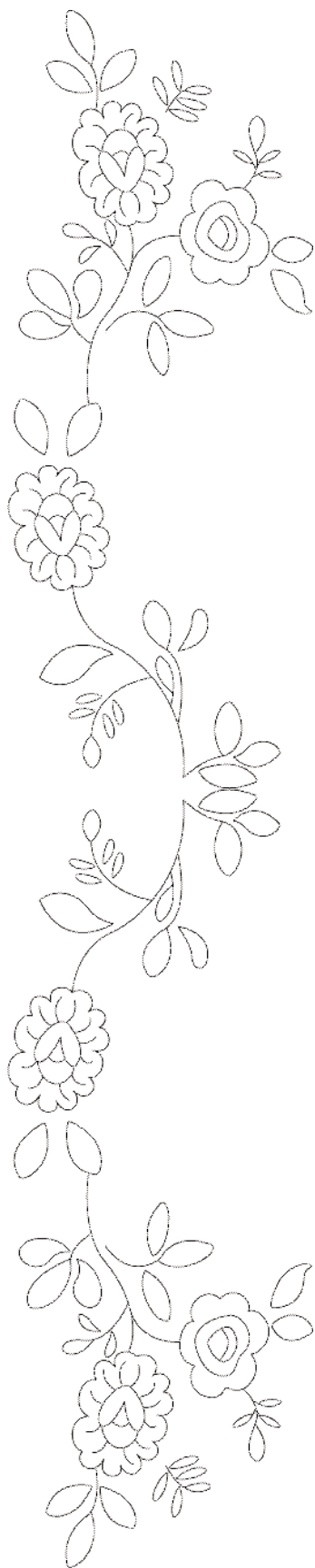


3

**Sopra** nel riquadro e a fianco i motivi per il piano tavolo, mentre nella pagina seguente il motivo delle cadute laterali



Ingrandire al 200 %



Centro bianco ad intaglio di pagina 42

**Media difficoltà**

**Occorrente**

Tessuto di puro lino bianco G6 Flli Graziano, filati da ricamo Dmc n. 80

**Punti Impiegati**

Punto intaglio, punto inglese, punto pieno, punto erba

**Esecuzione**

Riportare il motivo disegnato su carta velina a grandezza naturale, ripassando bene i particolari come contorni e le barrette d'unione. Eseguire ora un'imbastitura lungo tutto il tracciato facendo attenzione che quando incontrate nel disegno il segno della barretta tracciare un punto unico con il filo da una parte all'altra e

riprendere l'impuntura sino al termine del tracciato. Riempire le barrette a punto cordoncino o festone e con le forbicine appuntite eliminate il tessuto all'interno del ricamo seguendo il contorno. Eseguire il punto inglese facendo con un punteruolo al centro del cercholino imbastito a piccoli punti. Togliere il punteruolo ed ricoprire l'imbastitura con piccoli punti a cordoncino. Ricamare i restanti ramages a punto erba e i pallini dei fiori a punto pieno.



Lenzuolo matrimoniale di pagina 43

**Media difficoltà**

**Occorrente**

Cm 4,10x240/270 ( di cui cm 102 per le federe) di tessuto

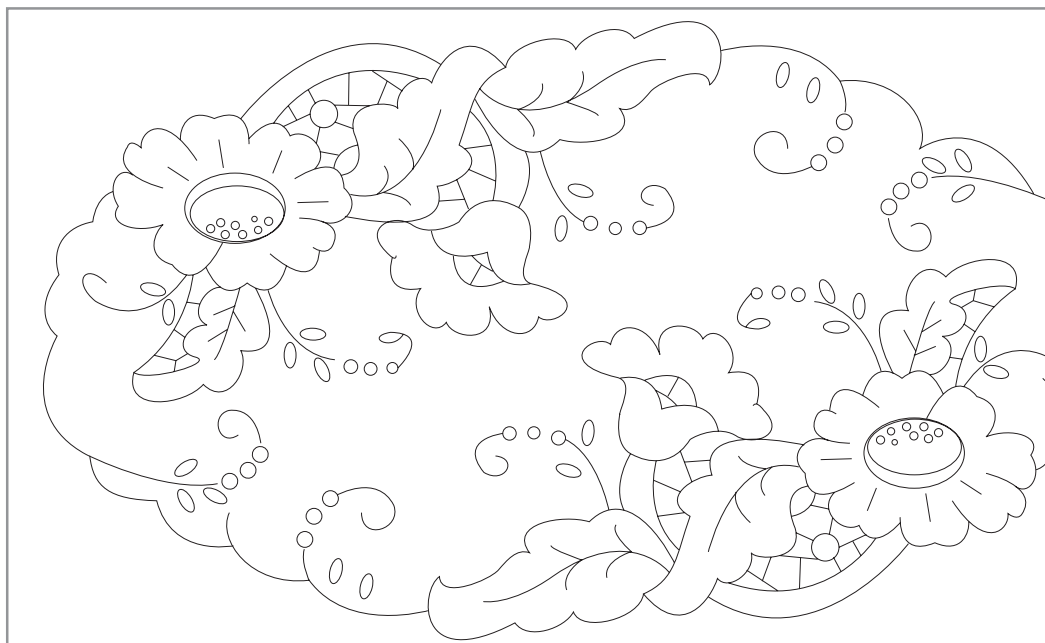
di lino Nuovo Ricamo Flli Graziano, filati Anchor Coats Cucirini n. 25, Muliné bianco, filato da ricamo Anchor n. 80

**Punti impiegati**

Punto pieno, punto Rodi, punto inglese. Oratura a giorno

**Esecuzione**

Riportare sul lenzuolo i motivi dei fiorellini e ricamare con la tecnica del punto pieno, nell'esecuzione di questo punto è utile utilizzare il telaio per dare una giusta tensione al filo. Decalcare il disegno e con piccoli punti eseguire una filza di rifinitura per i contorni. Eseguire poi delle filze lunghe al centro del motivo senza arrivare al margine. Ripetere in senso inverso. Il motivo risulterà più o meno gonfio a seconda della quantità dei punti di imbottitura. Lanciare dei punti verticali molto ravvicinati da sinistra verso destra, puntando l'ago sempre dall'alto verso il basso comprendendo l'imbastitura di contorno eseguita a punto filza. L'interno dei fiori più grandi è realizzato a punto Rodi lavorato diagonalmente da destra verso sinistra, in giri di andata e ritorno prendendo



e saltando sempre lo stesso numero di fili. Le parti traforate sono state realizzate a punto inglese. Eseguire un'orlatura a giorno.



Asciugamano con iniziali "L" ed "A" di pagina 45

**Sotto un alfabeto da ricamare sugli asciugamani con frange, mentre nelle pagine seguenti il centro ad intaglio a dimensioni reali**

**Difficile**

**Occorrente**

Tessuto di Lino Bellaria color Ecrù Fili Graziano, filato da ricamo Anchor n. 25, 20, 80

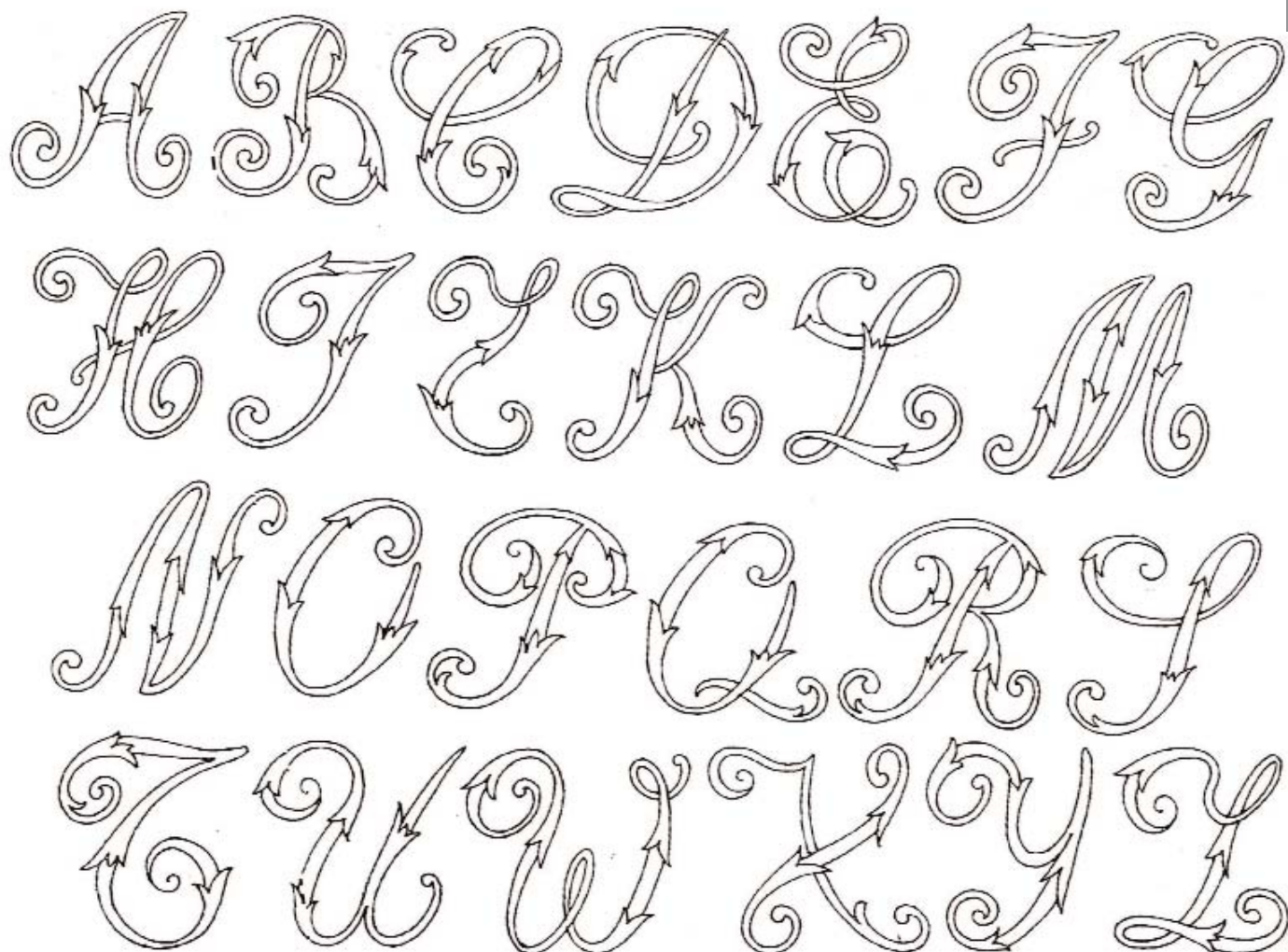
**Punti impiegati**

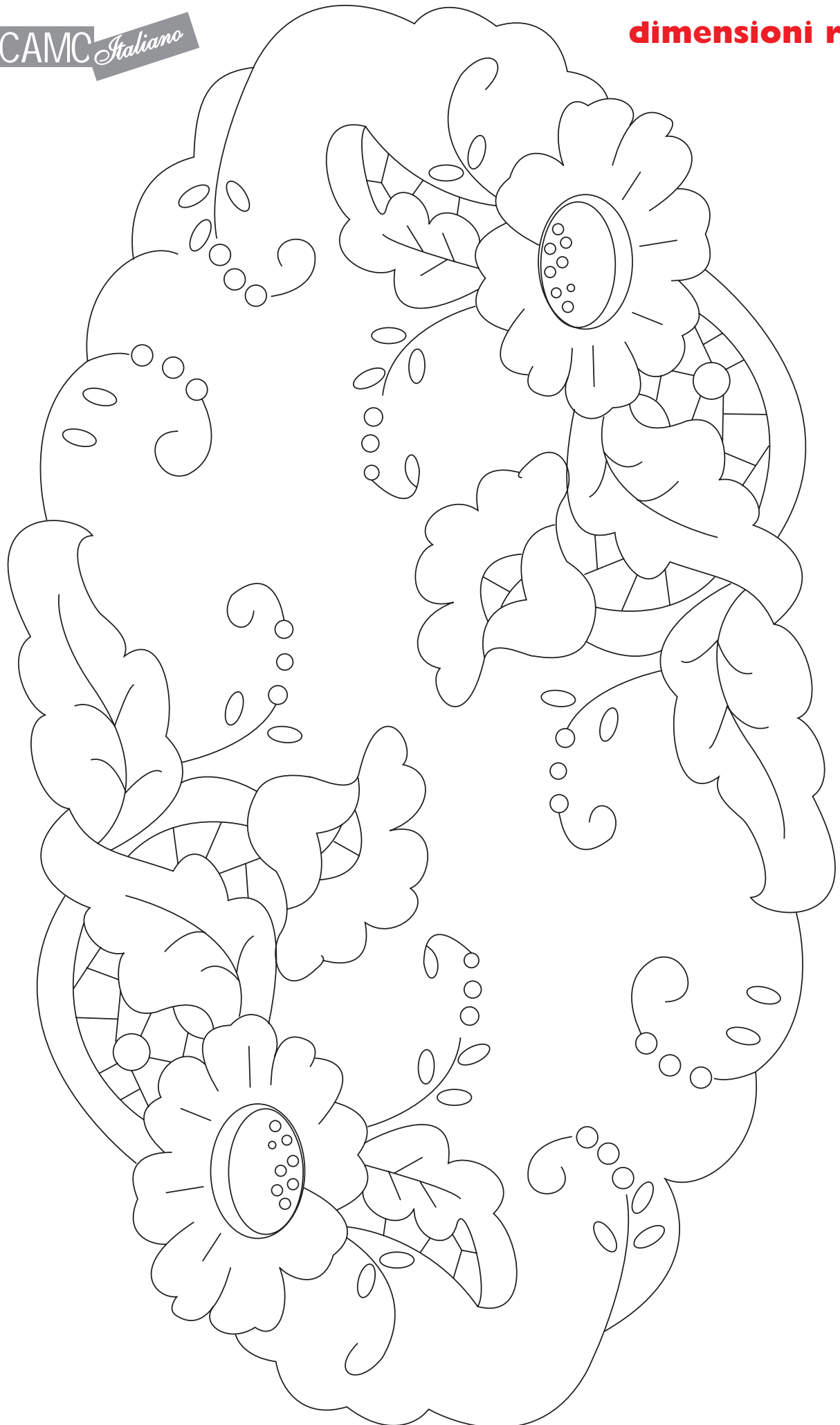
Per le iniziali: punto pieno; sfilature composte

**Esecuzione**

Ripartire sul tessuto le iniziali e ricamarle a punto pieno, eseguire la sfilatura tra due righe di punto quadro, annodature su quattro colonne per i ventagli con al centro uno zig zag a punto cordoncino. Eseguire due righe di punto quadro corrispondenti (su 5 fili), sfilando tra le stesse 40 fili di tessuto per un'altezza di circa 3 cm. Eseguire nel centro dello sfilato uno zig-zag a cordoncino, allacciando due colonne per volta. Ripartire dal margine sinistro in basso, con un filo doppio, ed

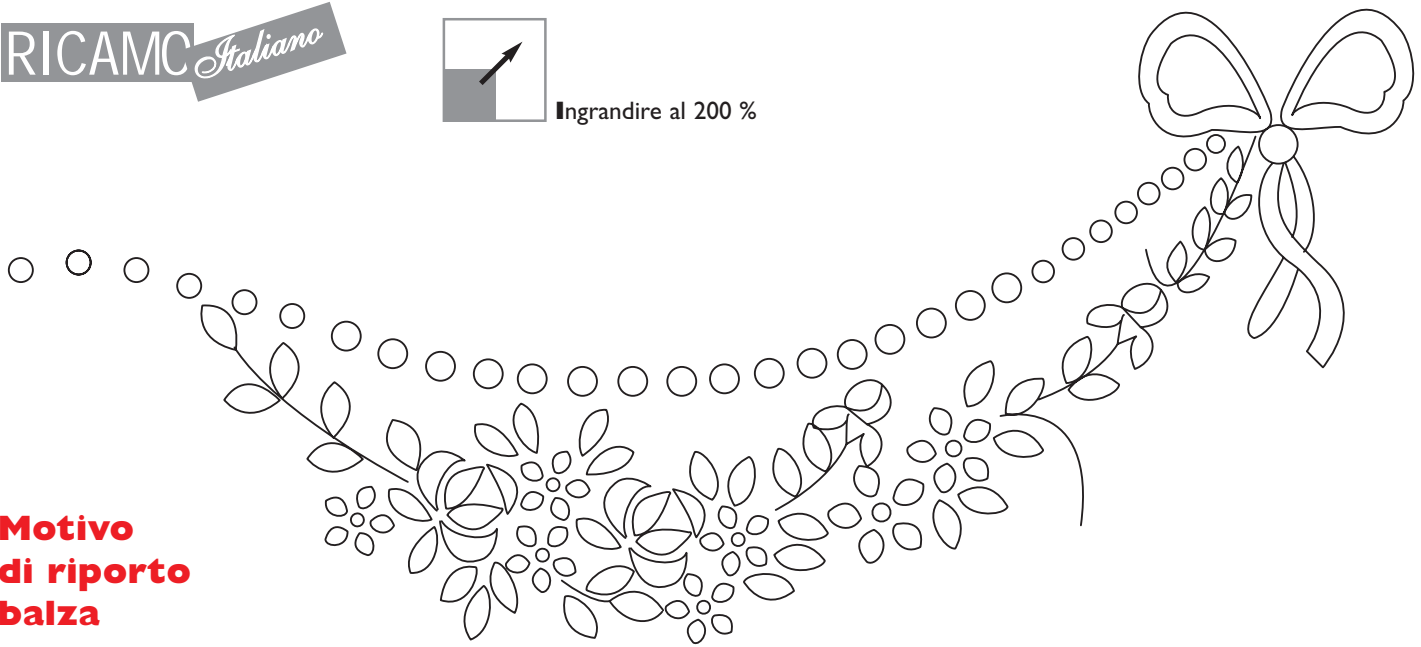
eseguire un'annodatura al termine dello zig-zag sulle quattro colonne raggruppate. Rifare la stessa operazione specularmente in alto. Iniziare la tessitura dei ventaglietti sulle quattro colonne, agganciando a destra e a sinistra il filo doppio. Frangia: sfilare dal bordo a 20 cm un filo e fare l'orlo a giorno, sfilare poi tutti i fili dei 20 cm per poi intrecciare le barrette formate con il punto a giorno. Prendere la prima e la terza ed intrecciare.







Ingrandire al 200 %

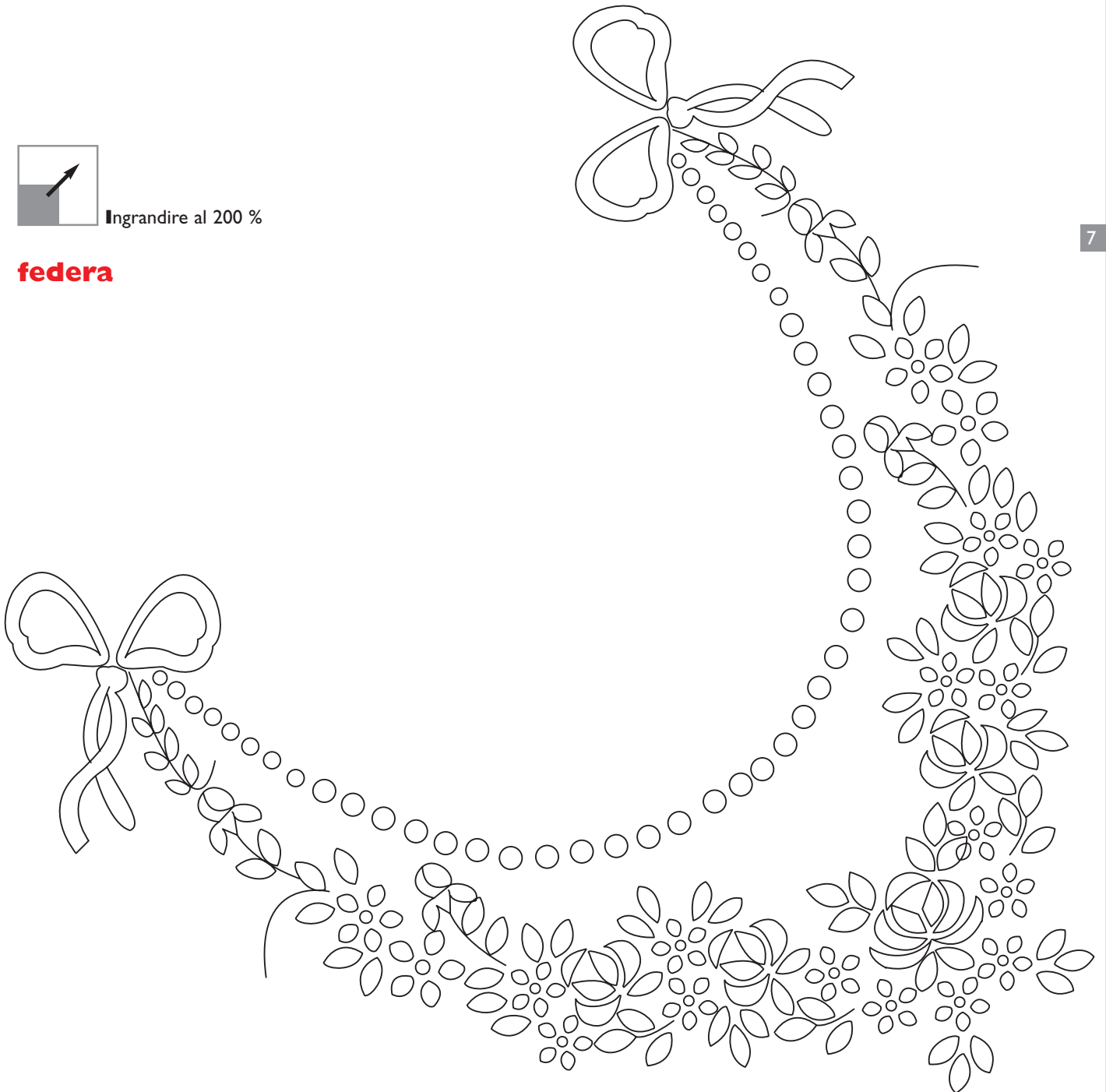


**Motivo  
di riporto  
balza**



Ingrandire al 200 %

**federa**





## Pronto ricamo

---

**CASA EDITRICE EDIZIONI DESSEIN S.R.L.**  
PUBBLICAZIONE MENSILE  
DIRETTORE RESPONSABILE  
ELIO MICHELOTTI

DIREZIONE, REDAZIONE, AMMINISTRAZIONE  
25020 DELLO BRESCIA  
VIA DON GUINDANI 47/D  
TELEFONO E FAX : 030 97.19.319  
**E-mail: [info@edizionidessein.it](mailto:info@edizionidessein.it)**



PER LE LETTRICI,  
CHE HANNO DIFFICOLTA'  
TELEFONARE  
030 97.19.319  
030 97.71.138  
[info@edizionidessein.it](mailto:info@edizionidessein.it)