



# TECNICA COLORE E FANTASIA

**di pagina 34-37**



★ **OFFERTA 3** ★

Spiegazioni e schemi per realizzare i lavori pubblicati  
su Ricamo Italiano n°27

---

SI PASSA  
DALLA  
PERFEZIONE  
TECNICA  
DELLA TENDA  
IN LINO  
NATURALE  
EMIANE F.LLI  
GRAZIANO,  
IMPREZIOSITA  
DAGLI  
INSERTI IN  
RETE E PIZZO  
A UNCINETTO,  
ALL'ORIGINA-  
LITÀ DELLA  
TOVAGLIETTA  
IN BISSO DI  
LINO  
AZZURRO  
CM 80 X 80  
RICAMATA A  
PUNTI  
OMBRA,  
ERBA, RASO  
E À JOUR  
CON IL  
FILATO  
MOULINÈ  
DMC.  
INIZIAMO DA  
QUESTE  
PAGINE A  
SVELARVI  
ALCUNI  
SEGRETI

Tenda con Uva a Sfilato  
siciliano '700

### **Molto difficile**

#### **Occorrente**

Mt. 2.50x1.35 di puro lino  
"Emiane" Flli Graziano,  
Cebelia n. 20 ecrù per il  
bordo in pizzo, Perlè n. 8 ecrù  
per il ricao a rammendo nella  
rete, mouliné n. 842 a un filo  
per la rete, uncinetto n. 1,75.

#### **Punti impiegati**

Sfilato Siciliano '700. Per il  
bordo all'uncinetto: catenella,  
punto alto, punto basso.

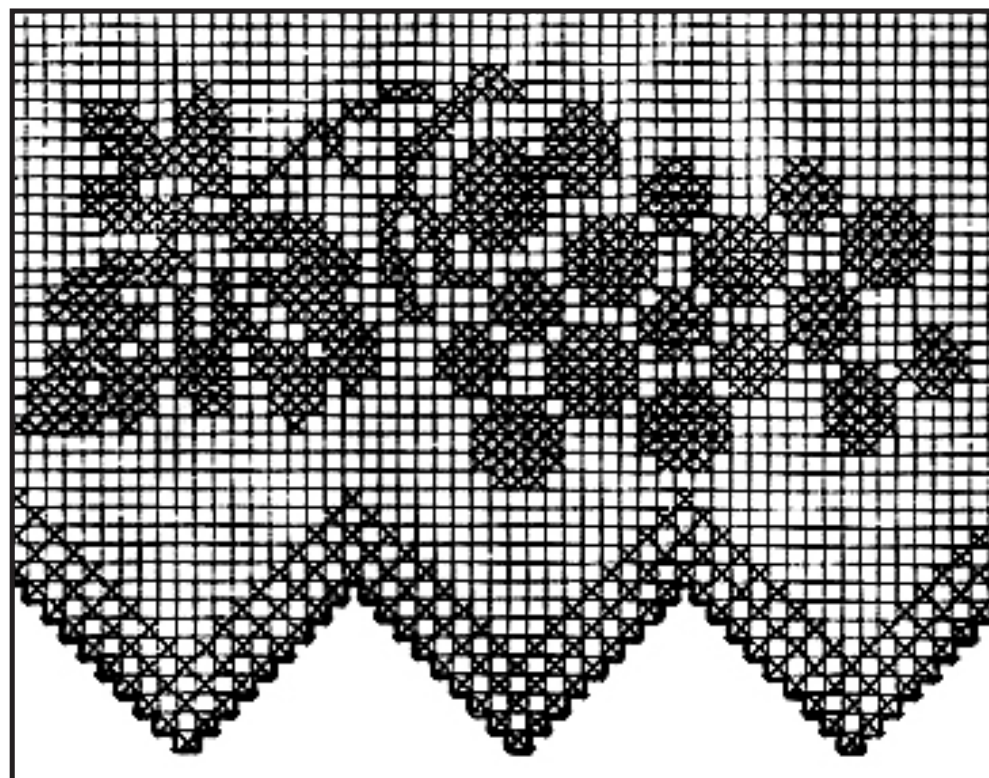
#### **Esecuzione**

La rete si ottiene sfilando due  
trame e lasciando due trame  
da entrambi i versi di  
lavorazione per la grandezza  
richiesta dal disegno. Ripassare  
la rete con il mouliné e  
ricamare con il perlè n. 8 dmc.  
Bordo all'uncinetto: la bordura  
è lavorata nel senso  
dell'altezza. Per il numero

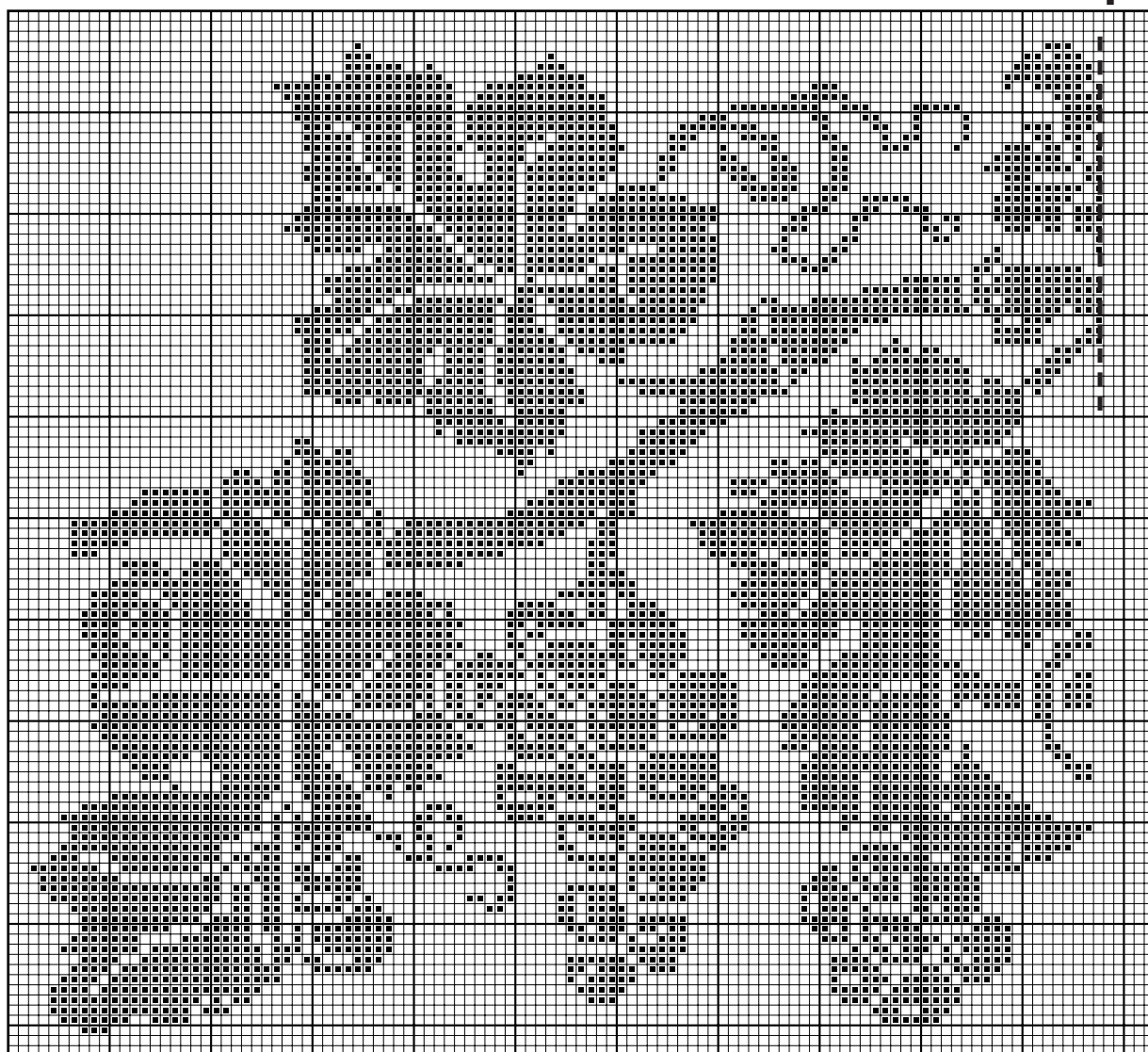
delle catenelle da avviare  
contare i quadretti dello  
schema, tenendo conto che  
ogni quadretto pieno è forma-  
to da 2 p.alti. Sulle catenelle  
avviate lavorare tre giri di  
punto alto tipo filè e sui p.  
dalla parte esternainiziare la  
lavorazione della greca.  
Lavorata tutta la lunghezza  
occorrente della bordura,  
lavorare ancora tre giri di  
punto alto mentre sulla parte  
esterna si continuerà la lavo-  
razione della greca. Smettere  
poi la lavorazione su tutti i  
punti. Iniziare ogni giro con  
tre catenelle lavorando sul  
lato esterno come segue, 1°  
giro: \*1 p. basso sul punto alto  
esterno del giro precedente, 6  
cat.; ripetere da \*a\* per tutto  
il giro; 2° giro: \* nell'arco delle  
6 catenelle del giro  
precedente lavorare 1 punto  
basso, 6 p. alti, 1 p. basso \*;  
ripetere da a per tutto il giro.  
Lavorato tutto il 2° giro  
smettere la lavorazione su  
tutti i punti. Con l'ago, a punti  
nascosti, attaccare poi la

bordura al capo.

Sotto lo schema per  
realizzare il motivo di  
riporto della bordura a  
punte nella tenda.  
Nella pagina seguente lo  
schema del motivo di  
riporto centrale,  
in sfilato siciliano "700



**Motivo di riporto**



Tovaglietta con glicine

**Facile**

**Occorrente**

Cm. 80x80 bisso di puro lino F.Ili Graziano, filato DMC mouliné nei colori 917, 505, 792.

**Punti impiegati**

Punto ombra, punto erba, orlo a giorno, punto raso

**Esecuzione**

Squadrare una tela di bisso di 85 cm di lato, fare un orlo a giorno semplice per chiudere

un orlo di cm.1,5. Disegnare come da schema i quattro angoli e quattro parti centrali, lavorare a punto ombra e punto erba in blu i nastri, a punto ombra e punto raso i fiori con il glicine, a punto erba le foglie con il verde. Disegni come allegati E , F.

Asciugamano con iniziale di pagina 37

**Media difficoltà**

**Occorrente**

Cm 75x110 di puro lino naturale, filato DMC mouliné nelle tonalità sfumate n. 67, n. 976

**Punti impiegati**

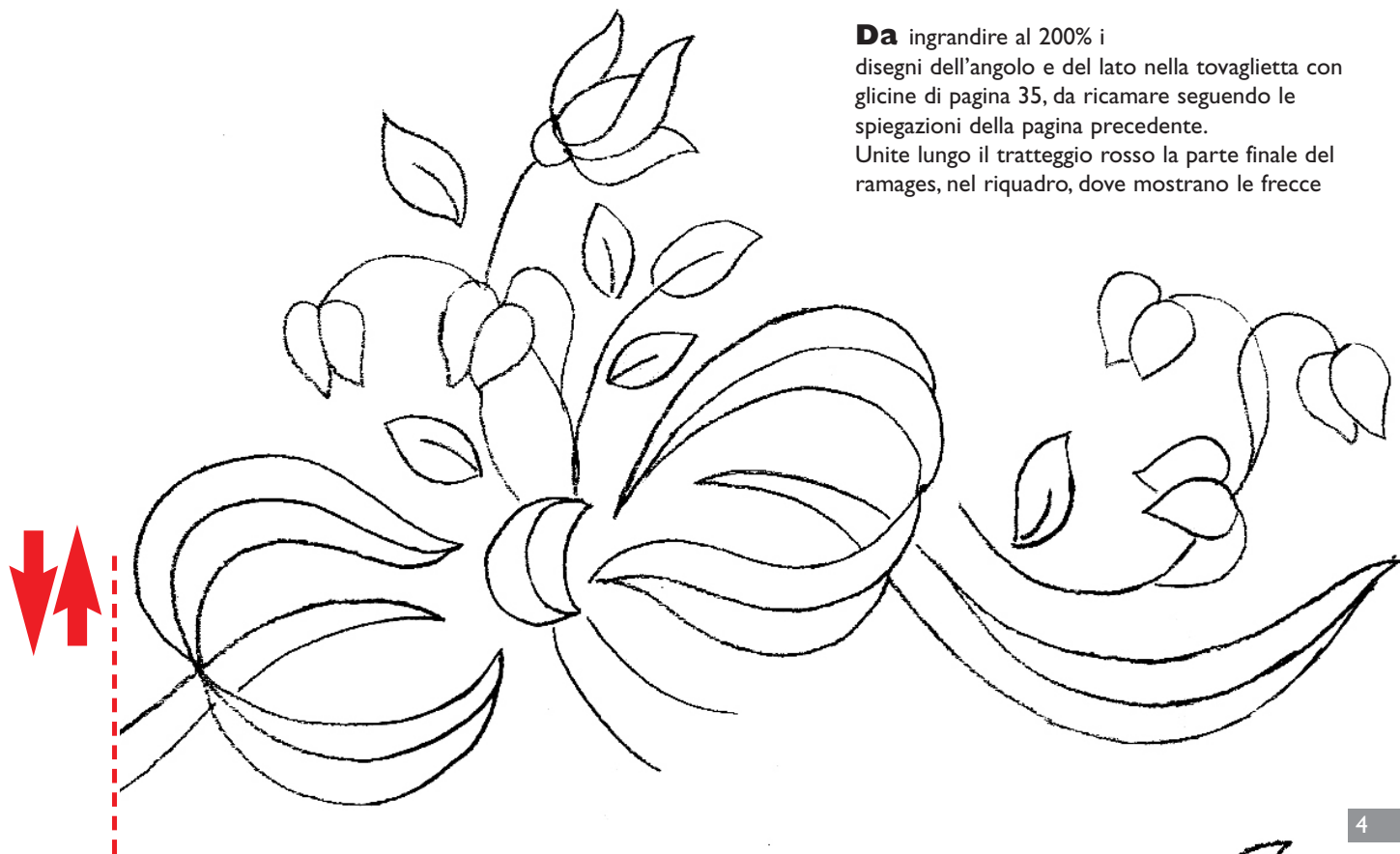
Punto erba, pieno, spina, gigliuccio, orlo a giorno.

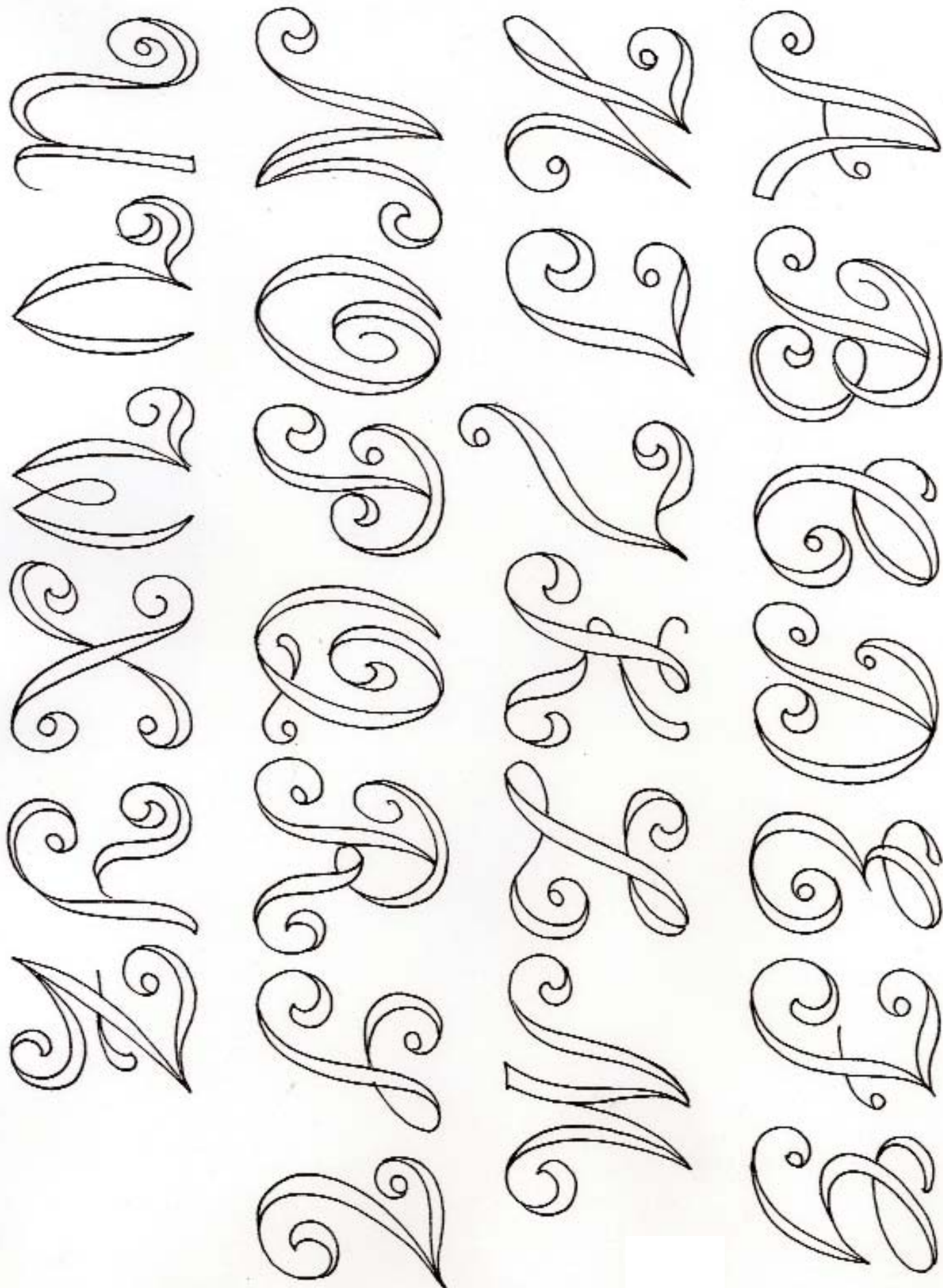
**Esecuzione**

Fare un orlo di 6 cm. in basso e in alto rifiniti con gigliuccio

doppio di cm.1.5 ai lati rifinito con orlo a giorno semplice, avendo cura di sfilare un solo filo. Riportare l'iniziale a circa 13 cm. dall'orlo con carta carbone e contornarla con una cornicina. L'iniziale è lavorata a semplici righe di punto erba ben accostate, i pallini a punto pieno, le foglioline a punto spina nei colori pesca.

**Da** ingrandire al 200% i disegni dell'angolo e del lato nella tovaglietta con glicine di pagina 35, da ricamare seguendo le spiegazioni della pagina precedente. Unite lungo il tratteggio rosso la parte finale dei ramoscelli, nel riquadro, dove mostrano le frecce







**A** fianco il disegno della nostra proposta per una ghirlanda da ricamare su asciugamano, con all'interno la cifra prescelta, nella pagina precedente, tono su tono, ispirata all'asciugamano di pagina 37

## Pronto ricamo

CASA EDITRICE EDIZIONI DESSEIN S.R.L.  
PUBBLICAZIONE MENSILE  
DIRETTORE RESPONSABILE  
ELIO MICHELOTTI

DIREZIONE, REDAZIONE, AMMINISTRAZIONE  
25020 DELLO BRESCIA  
VIA DON GUINDANI 47/D  
TELEFONO E FAX : 030 97.19.319  
E-mail: [info@edizionidessein.it](mailto:info@edizionidessein.it)



PER LE LETTRICI,  
CHE HANNO DIFFICOLTA'  
TELEFONARE  
030 97.19.319  
030 97.71.138  
[info@edizionidessein.it](mailto:info@edizionidessein.it)