

IDEE NATALE 2006 di pagina 36 - 41



★ STELLA 3 ★

Spiegazioni e schemi per realizzare i lavori pubblicati
su Ricamo Italiano n°25

Un aiuto in più

Per le lettrici che avessero difficoltà possono chiamare
in redazione ai numeri:

030/9771138 oppure **030/9719319**

Vi daremo le soluzioni volta per volta personalizzata;
oppure inviando una mail dal nostro sito:

www.ricamoitalianonline.it

**VI DIAMO
ALCUNI
ELEMENTI BASE
PER INIZIARE A
CREARE LAVORI
PERSONALIZZATI,
STRUTTURATE-
SULLA
TECNICA DEL
PIZZO
MACRAMÈ CON
FILATO A CODA
DI TOPO
DORATO, LE
STELLINE
ORIGINALI DA
APPENDERE AD
UN CALOROSO
ALBERELLO.
INIZIAMO IN
QUESTE
PAGINE A
SVELARVI
ALCUNI
SEGRETI**

Stelline a macramè di pagina 36

Difficile

Occorrente

Filato in coda di topo dorato, un uncinetto.



Esecuzione

Prendete 2 fili di m 3 ciascuno e uno di m. 1,90: quest'ultimo verra' appuntato sul cuscino come filo portanodi. Trovate il centro dei 2 fili da 3m e fissa telo al portanodi con due nodi a cordoncino per ogni filo annodatore.

Ora usate il primo filo annodatore a dx come filo portanodi e tendetelo verso sx. Su di esso fate 4 punti cordoncino no utilizzando il filo portanodi di sx come ultimo filo annodatore. Ripartire da dx utilizzando do come filo portanodi il primo filo annodatore. Realizzate nello stesso modo il secondo e il terzo cordoncino.

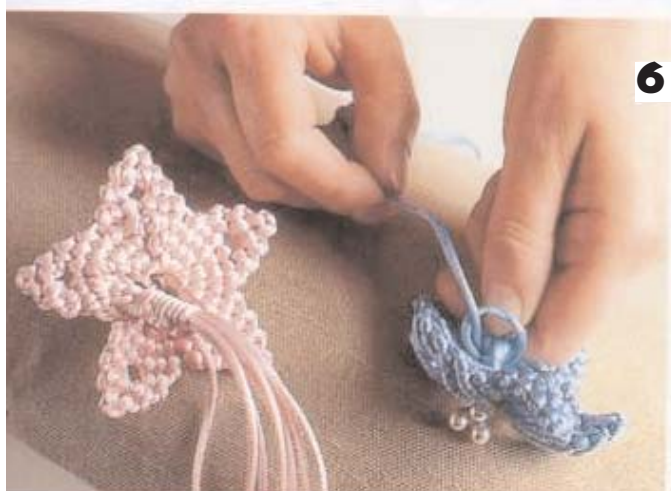
Per completare la prima meta' del petalo, tendete il secondo filo da sx verso sx e fate 2 punti di cordoncino. Ricordatevi sempre che il filo portanodi del giro precedente diventa l'ultimo filo annodatore.



Realizzate ora l'altra metà' di petalo formato da 1 cordoncino da 2 nodi e da 3 cordoncino da 4 nodi tesi verso dx. Ogni filo all'estrema dx sarà ultimo filo annodatore.



Terminato il primo petalo, ripiegate il filo portanodi verso sx e fate 4 nodi a cordoncino, riprendendo le stesse istruzioni del primo petalo. Continuate fino a eseguire in totale 5 petali. Al termine fate passare, con l'aiuto dell'uncinetto, il filo portanodi di dx in alto e in basso nei punti di ripiegatura fra i petali.



Tirate i due capi fino ad avvicinare gli estremi dei petali. Rovesciate il fiore e, con l'aiuto dell'uncinetto, fate passare uno o due fili terminali fra i nodi laterali del primo petalo. Inserite all'interno dei pistilli o delle perline per creare il centro del fiore. Riunite tutti i cordoncini, legateli con nodi piatti o con una catena semplice

Lavori a punto croce di pagina 39

Facile

Occorrente

Tessuto in linone Fg6 ecru' F.lli Graziano, filato moulinè Dmc nei colori consigliati in legenda.

Esecuzione

Le dimensioni delle tovaglie sono cm 50x50. Seguendo lo schema, ricamare a punto croce con i colori della legenda i motivi e rifinire con sfilatura classica. Nelle pagine seguenti trovate le nostre interpretazioni proposte, da scaricare gratuitamente!

Le spiegazioni della scuola punti sono tratte dal libro: Macramè di Donatella Ciotti Fabbri Editore un importante manuale per la lavorazione del macramè da richiedere in libreria.



Angioletto ad hardanger
Di pagina 41

Difficile

Occorrente

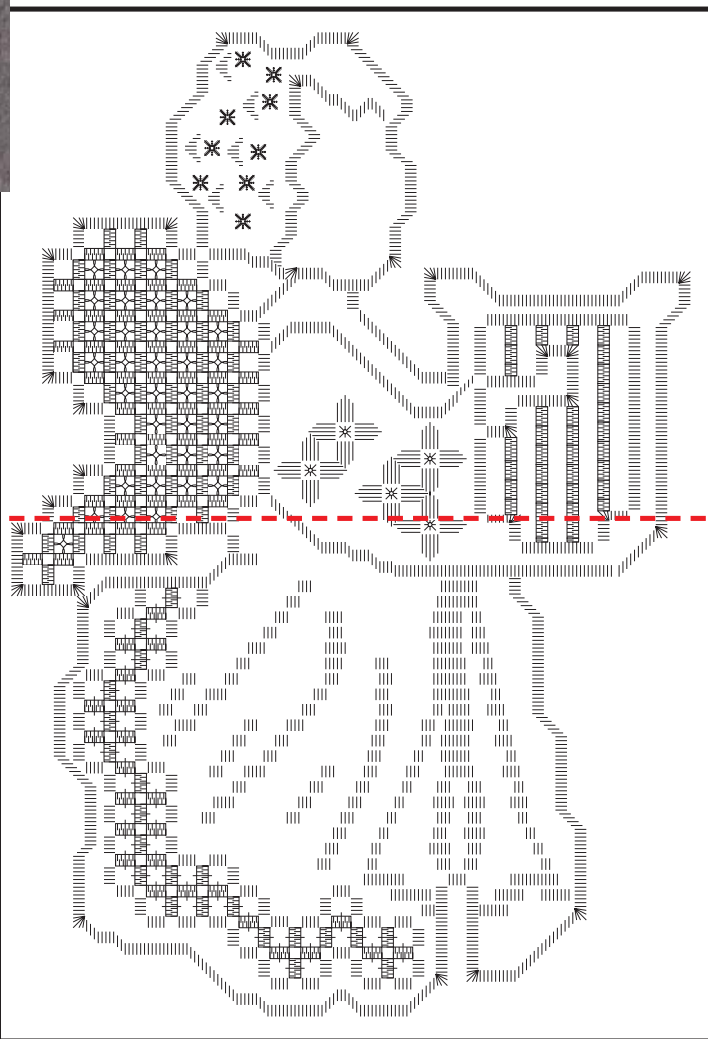
Tessuto Emiane laminato, Flli
 Graziano, ritorto fiorentino
 Coats ecru'

Esecuzione

Seguendo lo schema a fili contati eseguire l'angioletto con la tecnica Hardanger, utilizzato come addobbo da appendere all' albero o alla porta di casa.

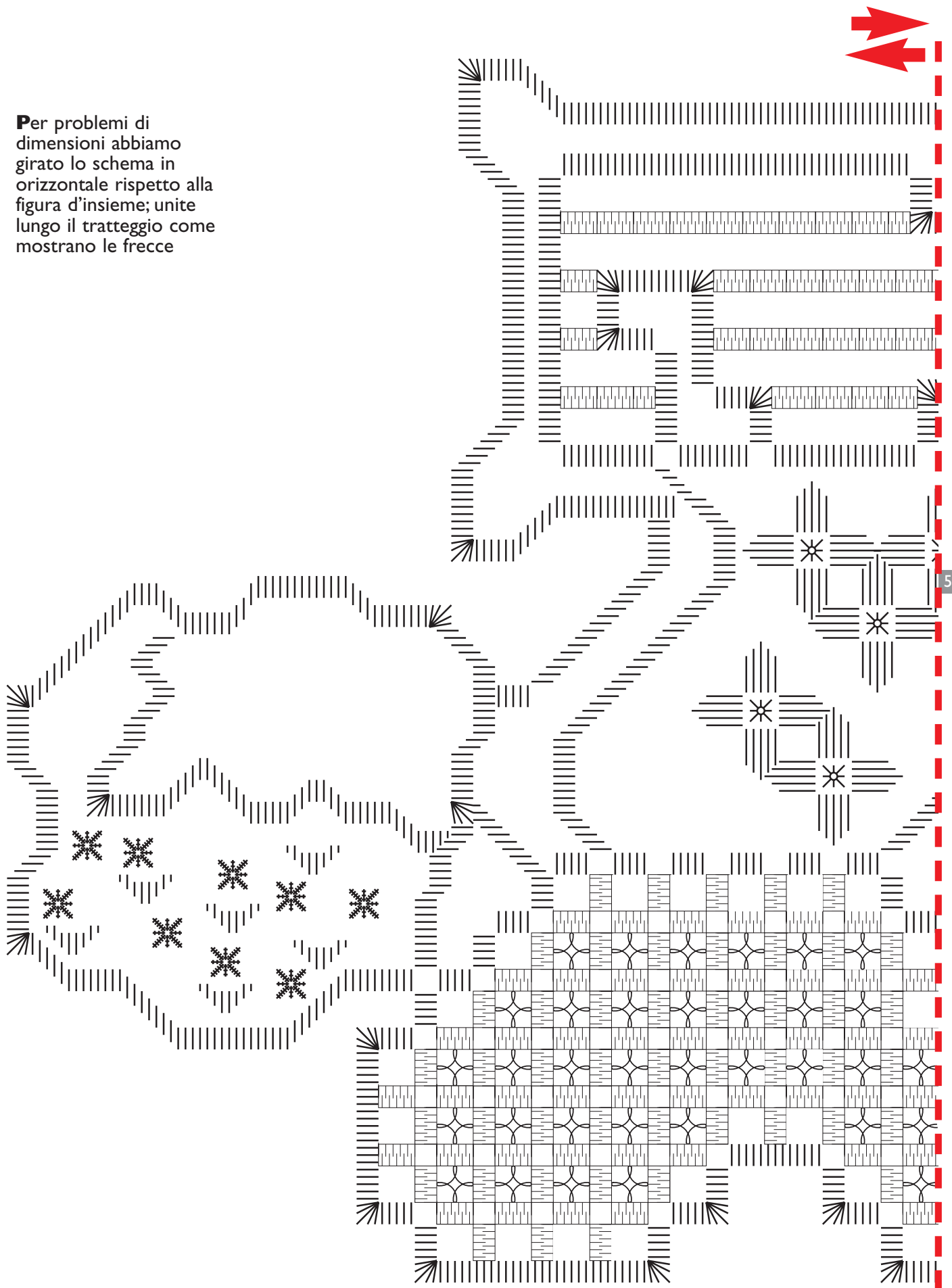
Figura d'insieme

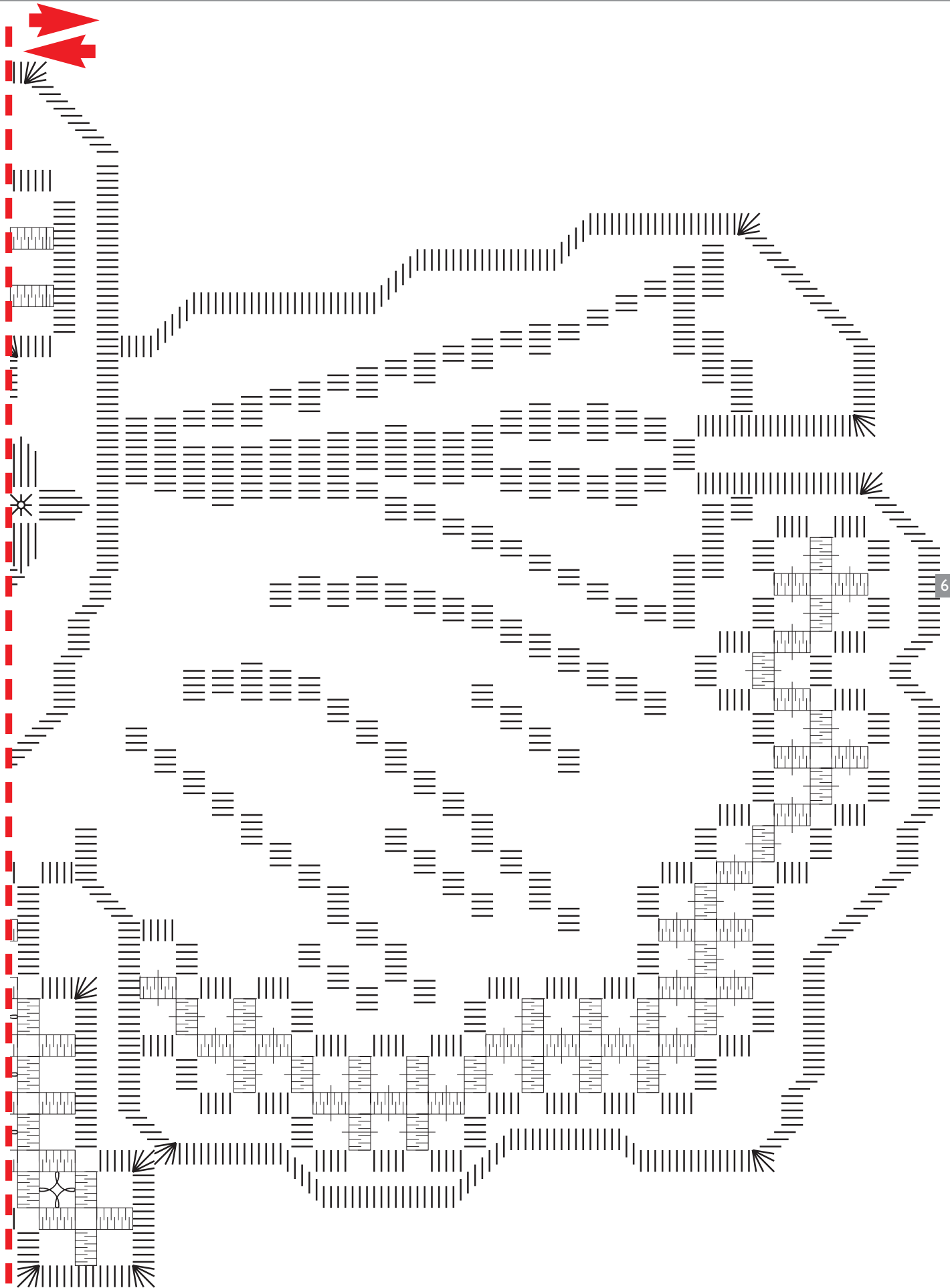
4

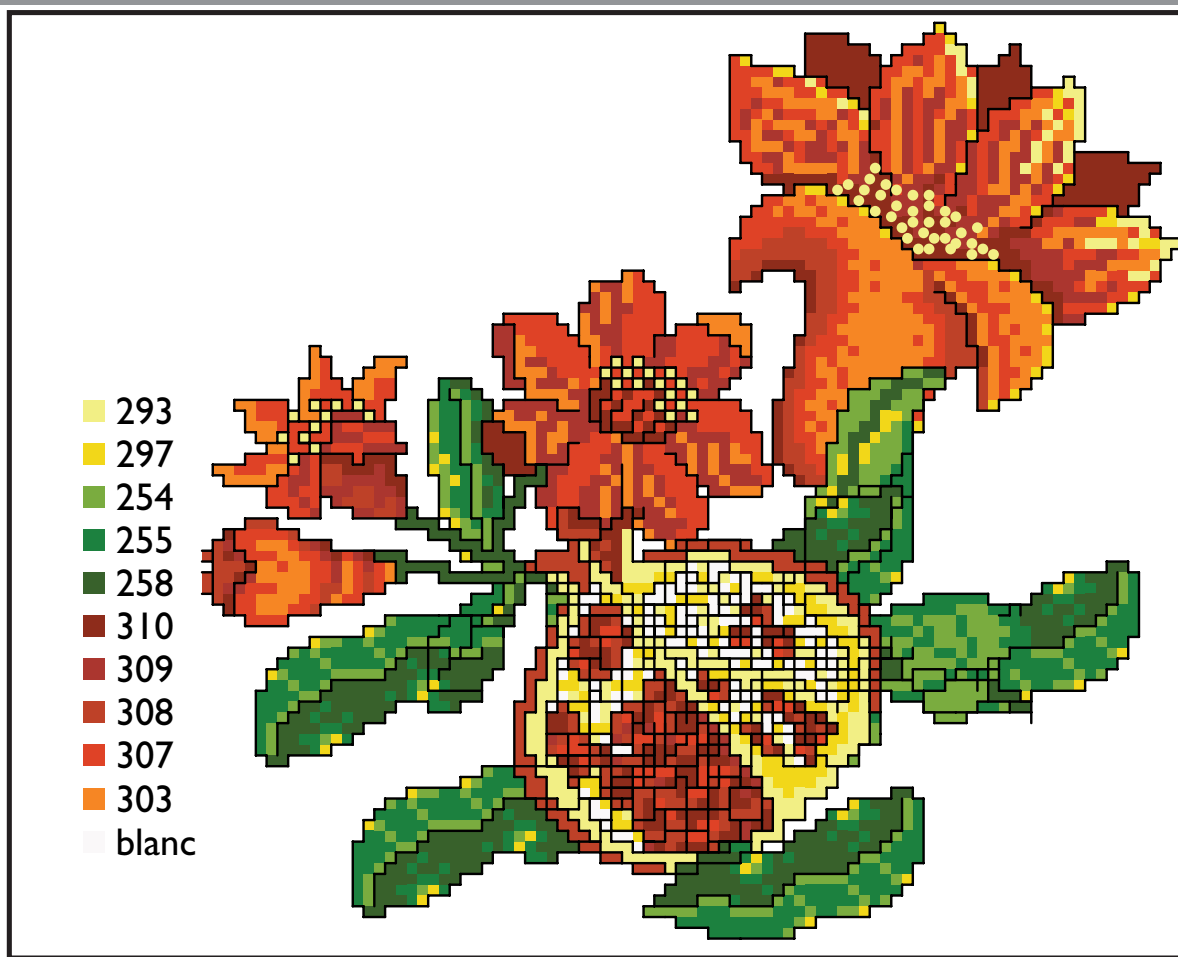


A fianco la figura d'insieme vi mostra come unire, lungo il tratteggio rosso, i due schemi a fili contati che trovate nelle pagine seguenti per realizzare l'angioletto Hardanger di pagina 41

Per problemi di dimensioni abbiamo girato lo schema in orizzontale rispetto alla figura d'insieme; unite lungo il tratteggio come mostrano le frecce



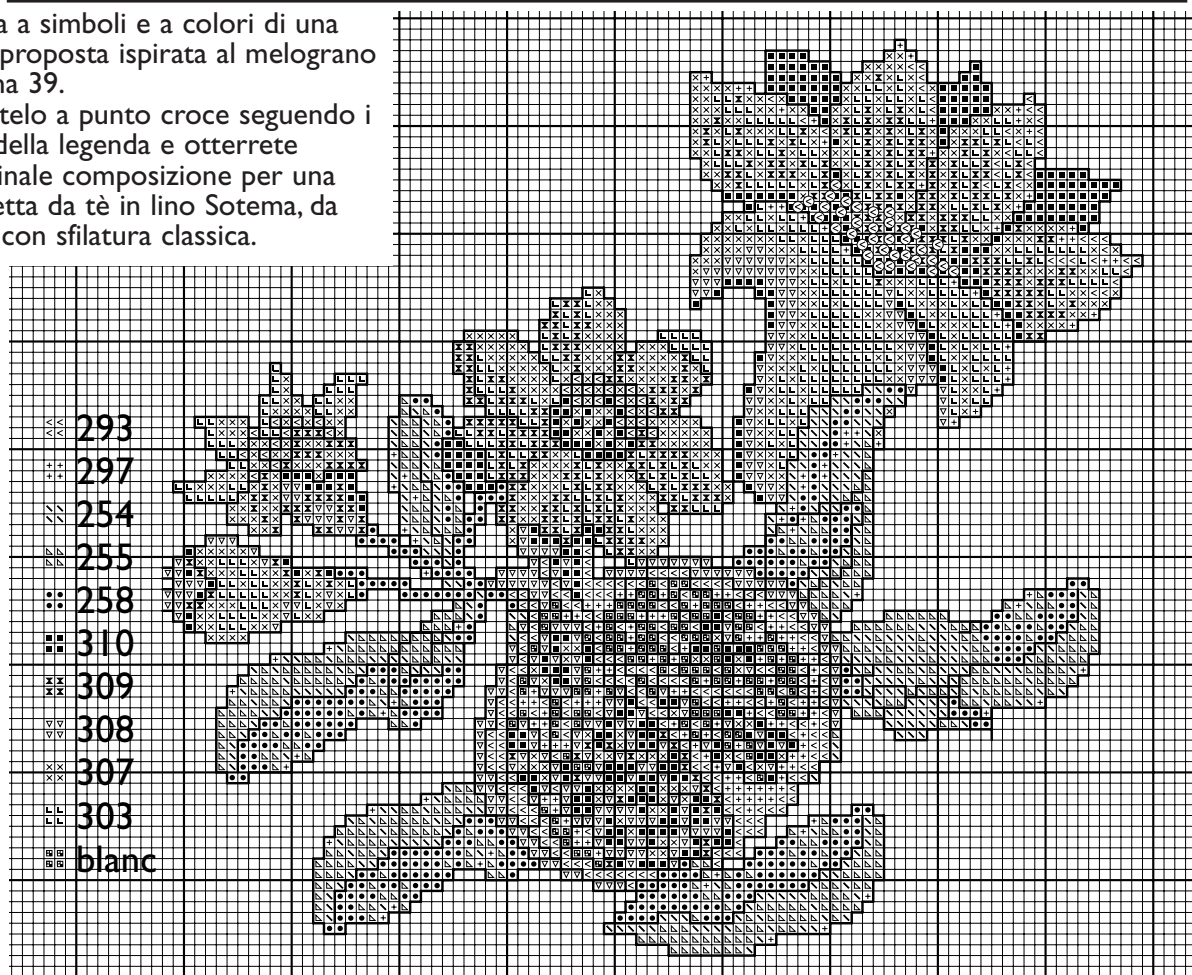




- 293
- 297
- 254
- 255
- 258
- 310
- 309
- 308
- 307
- 303
- blanc

Schema a simboli e a colori di una nostra proposta ispirata al melograno di pagina 39.

Ricamatelo a punto croce seguendo i colori della legenda e otterrete un'originale composizione per una tovaglietta da tè in lino Sotema, da rifinire con sfilatura classica.



Pronto ricamo

CASA EDITRICE EDIZIONI DESSEIN S.R.L.
PUBBLICAZIONE MENSILE
DIRETTORE RESPONSABILE
ELIO MICHELOTTI

DIREZIONE, REDAZIONE, AMMINISTRAZIONE
25020 DELLO BRESCIA
VIA DON GUINDANI 47/D
TELEFONO E FAX : 030 97.19.319
E-mail: info@edizionidessein.it



PER LE LETTRICI,
CHE HANNO DIFFICOLTA'
TELEFONARE
030 97.19.319
030 97.71.138
info@edizionidessein.it