

CUSCINI DI LINO TRA FIOCCHI E NASTRI di pagina 81



**DOLCEMENTE COLOR
PANNA, TENERAMENTE
RICAMATI A TINTE
PASTELLO A FILI CONTATI:
I CUSCINI DI LINO TRA
FIOCCHI, NASTRI, E SFERE
NATALIZIE.**

★ OFFERTA 32 ★

Spiegazioni e schemi per realizzare i lavori pubblicati
su Ricamo Italiano n°3

Cuscino verde e giallo
di pagina 81

Occorrente

Cotone da ricamo DMC, nei colori giallo 742; verde 3347. Cm 45 x 90 di tela di lino bianca con riquadratura in oro. Un cuscino di cm 40 x 40.

Difficile

Punti impiegati

Punto passato o reale; punto rammendo.

Esecuzione

Dividere il tessuto in due parti uguali e sulla metà superiore del cuscino eseguire il ricamo è a punto passato, che si esegue sempre sul dritto filo del tessuto a fili contati, seguendo lo schema e alternando i motivi in giallo e in verde.

Al termine cucire le due parti in tessuto lungo i lati, dritto contro dritto, lasciando un'apertura per introdurre il cuscino. Chiudere l'apertura con punti piccoli e invisibili.

SCHEMA 1

Cuscino con palle

Natalizie

Di pagina 81

Occorrente

Cotone da ricamo DMC, nei colori giallo 742; verde 3347; écru. Filo Métallisé art 317 in oro. Cm 45 x 90 di tela di lino bianca. Un cuscino di cm 40 x 40.

Difficile

Punti impiegati

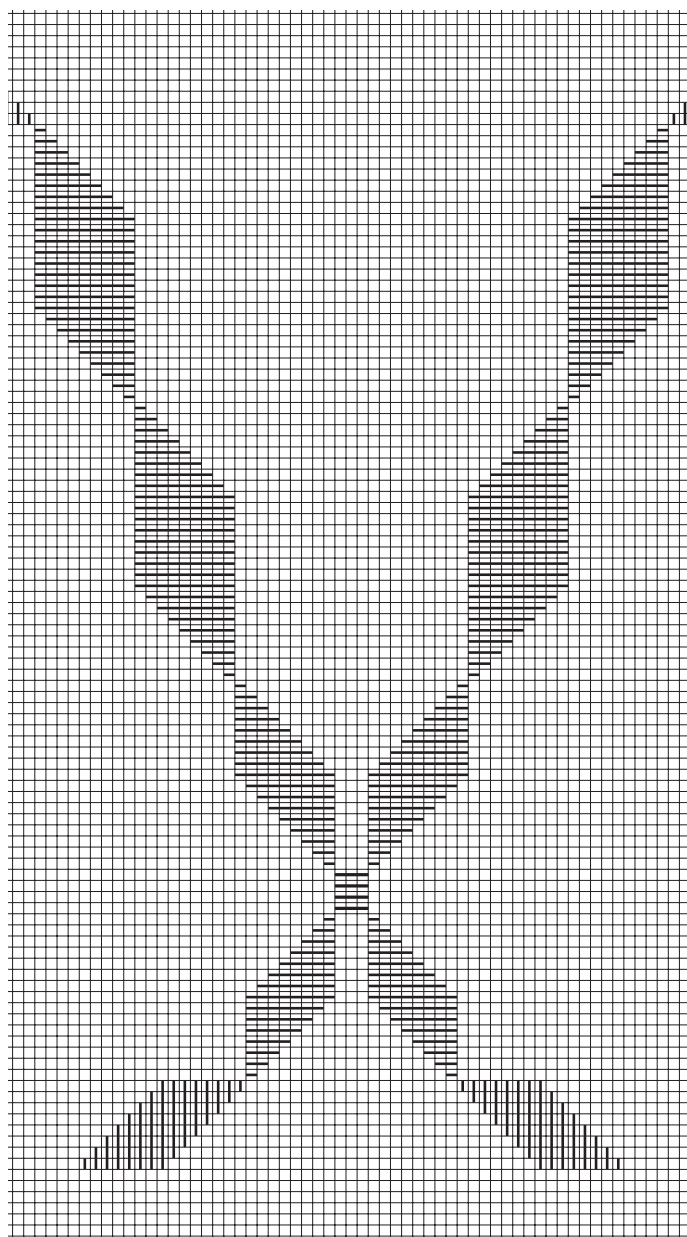
Punto passato o reale; punto rammendo; punto quadro; punto indietro; punto lanciato.

Esecuzione

Dividere il tessuto in due parti uguali e sulla metà superiore del cuscino eseguire il ricamo in écru a punto passato, che si esegue sempre sul dritto filo del tessuto; sono a punto passato anche i contorni delle palle natalizie, le righe di divisione interne e alcuni motivi decorativi. Le stelle sono realizzate a punti lanciati disposti a raggiera in oro; la riquadratura di una palla gialla è realizzata a punto quadro su 3 fili in oro; in un'altra palla le righe sono realizzate alternando un punto quadro su 4 fili e un punto indietro. Al termine cucire le due parti in tessuto lungo i lati, dritto contro dritto, lasciando un'apertura per introdurre il cuscino. Chiudere l'apertura con punti piccoli e invisibili.

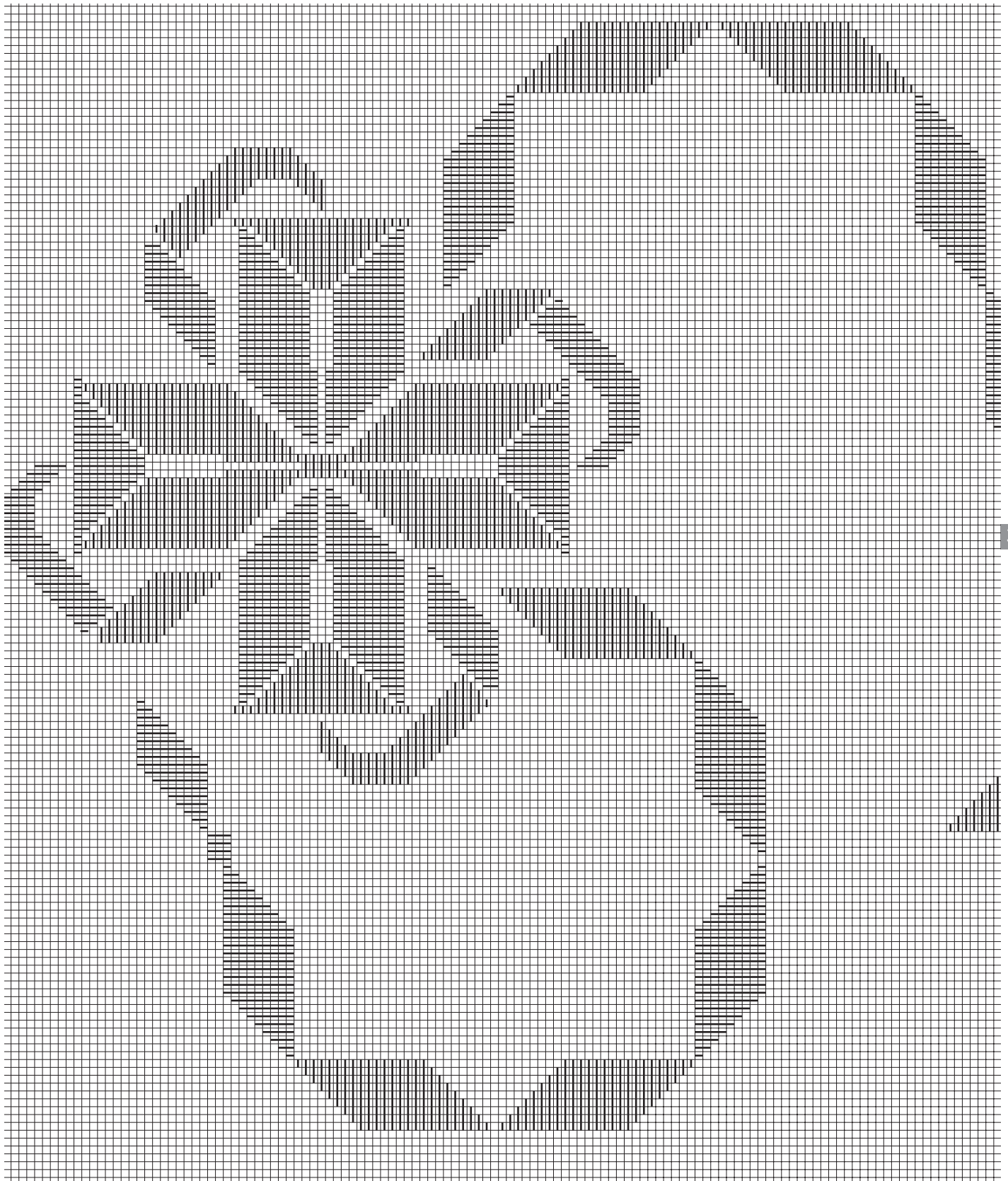
SCHEMA 2

SCHEMA 1

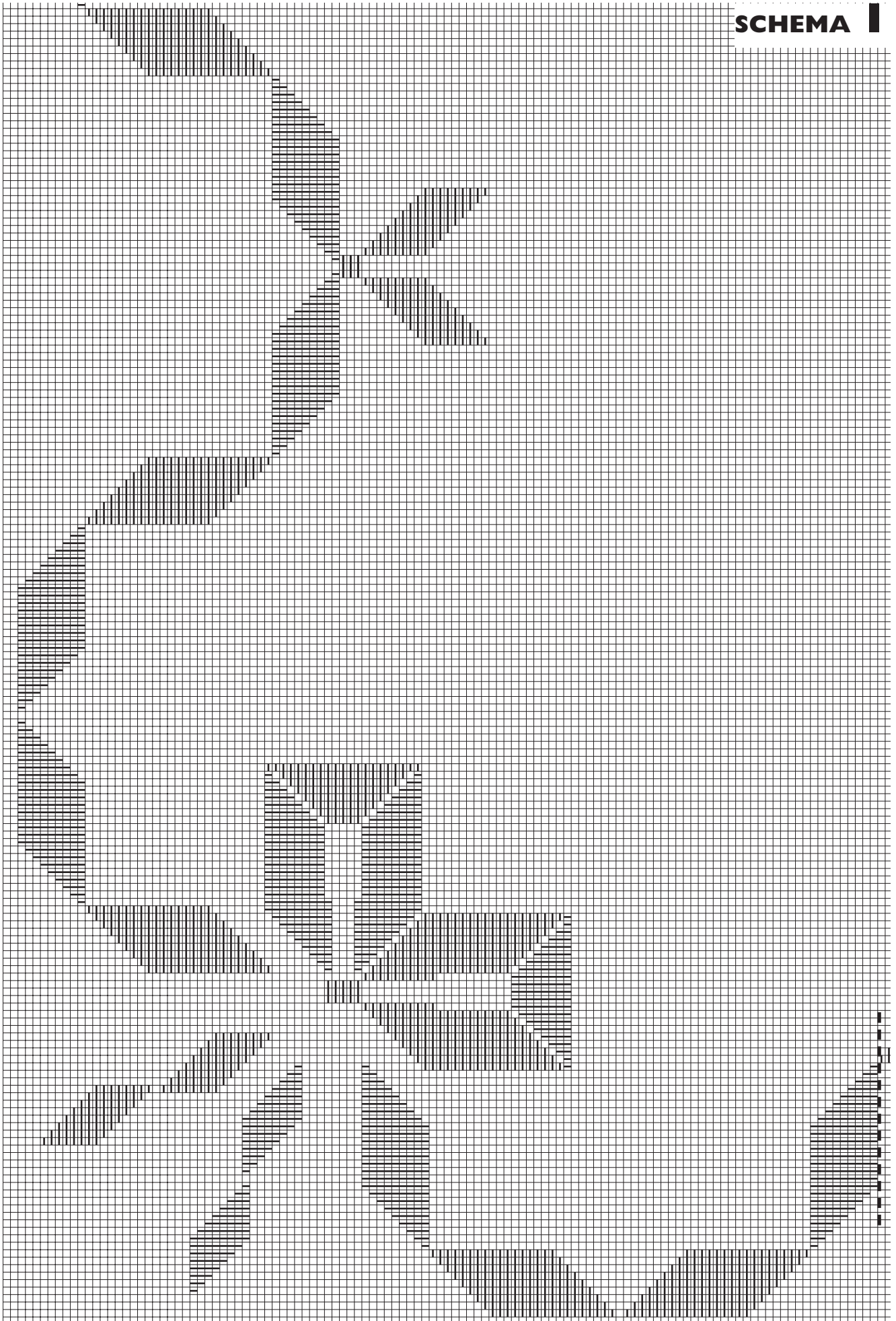


Sopra e nelle pagine seguenti, gli schemi di dei motivi di riporto per realizzare il cuscino verde e giallo di pagina 81

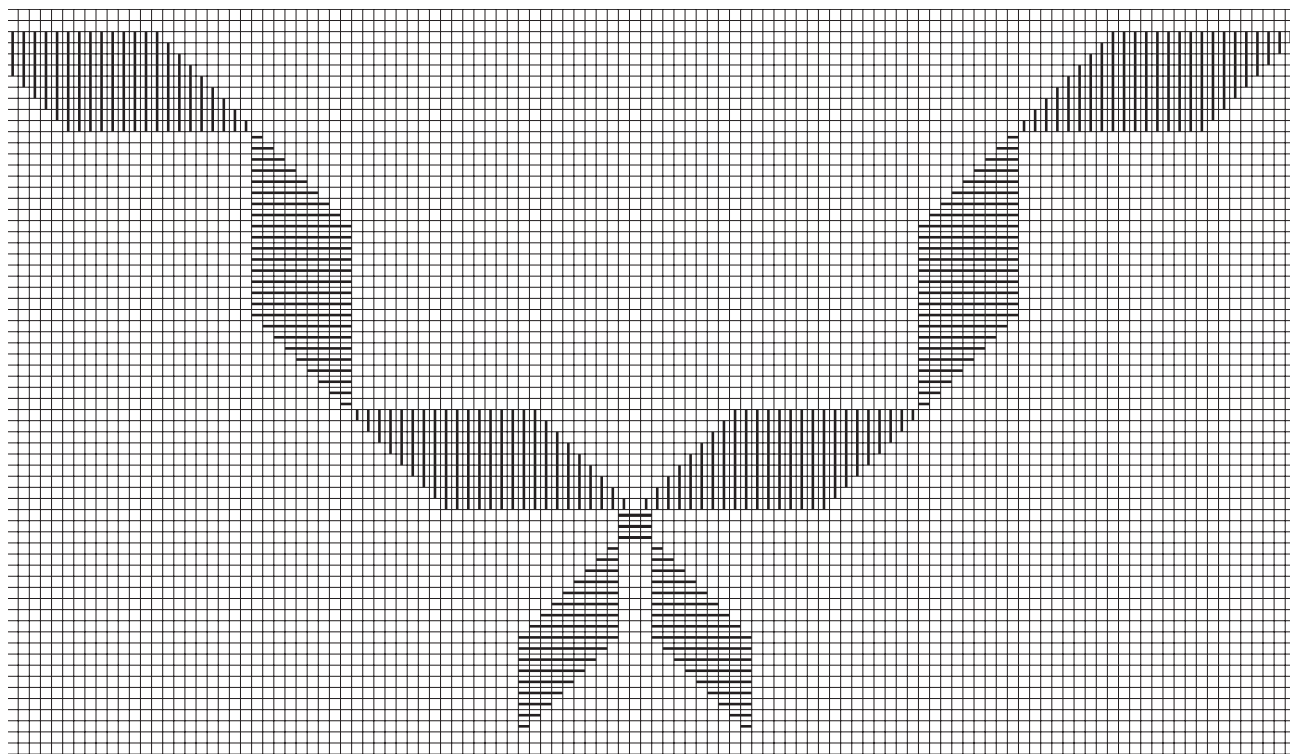
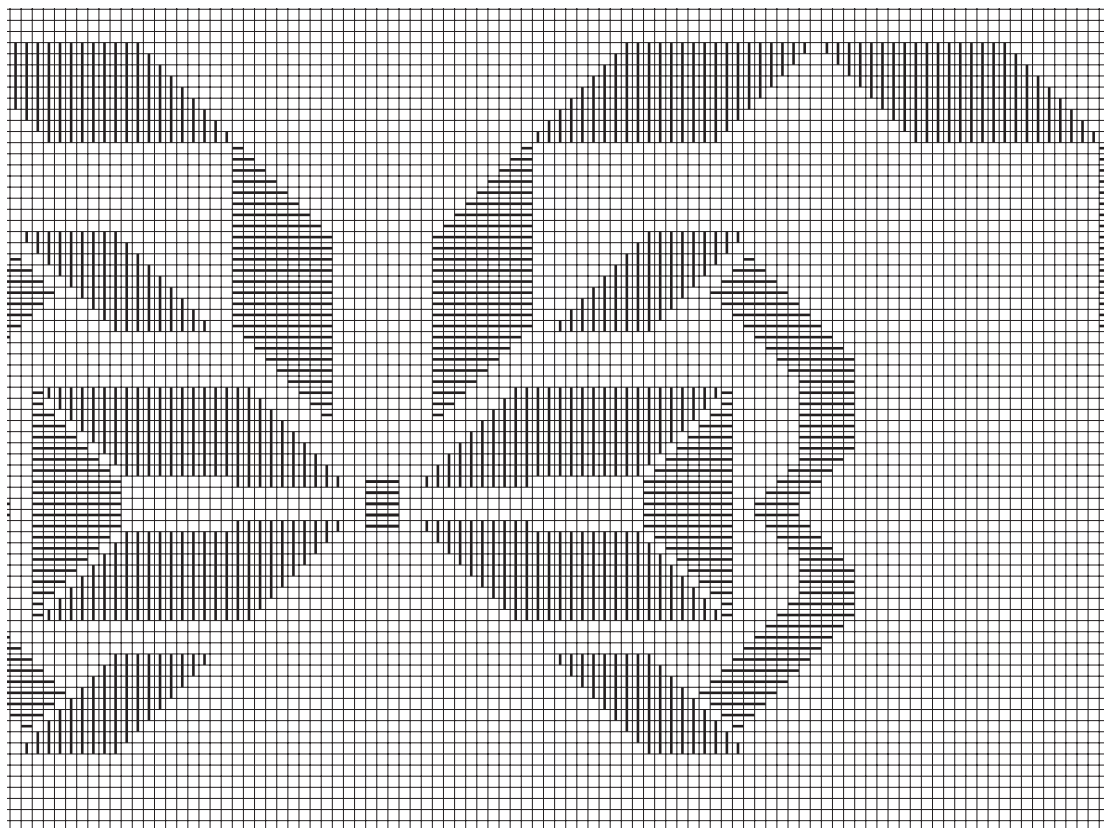
SCHEMA |

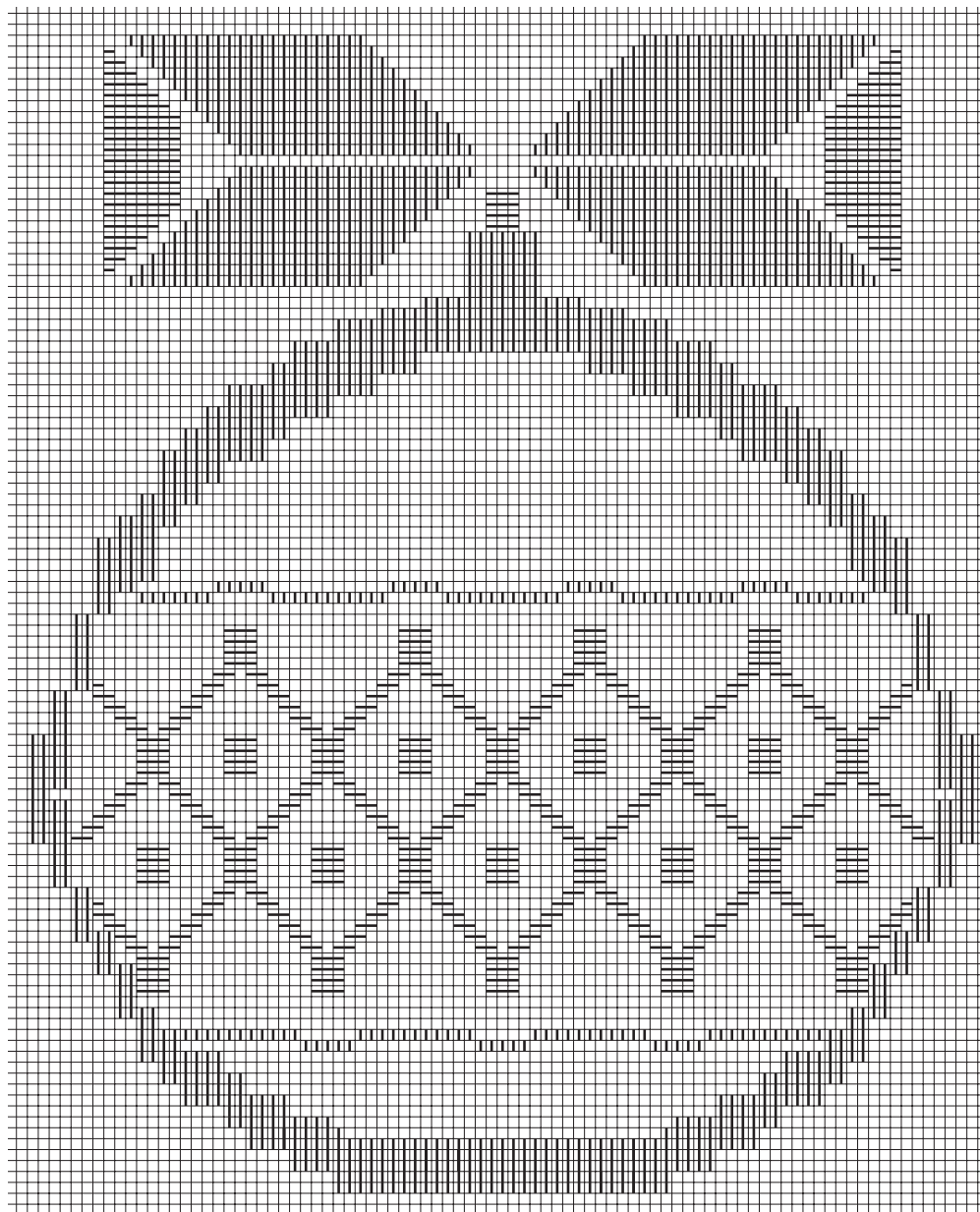


SCHEMA |



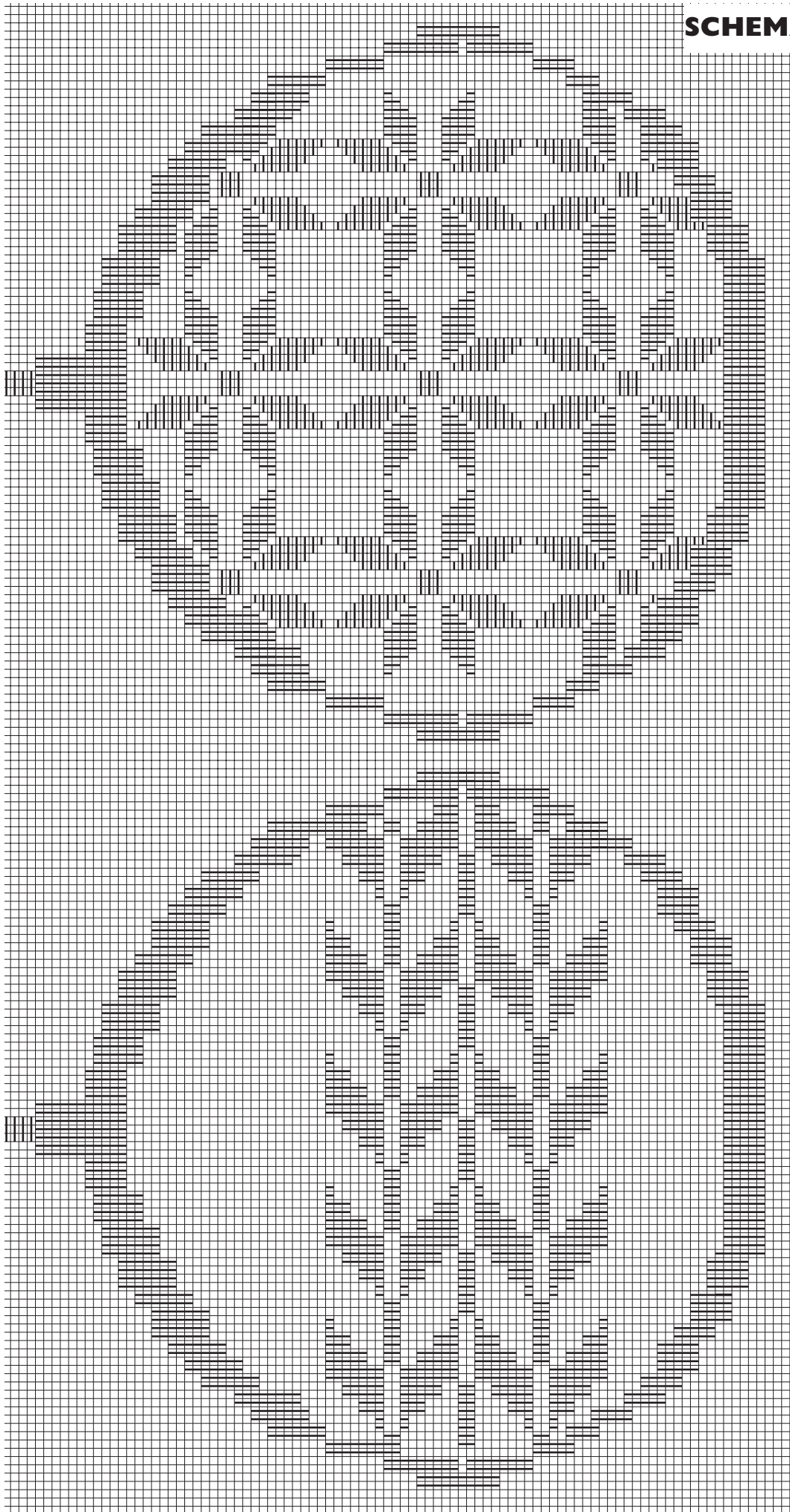
SCHEMA |



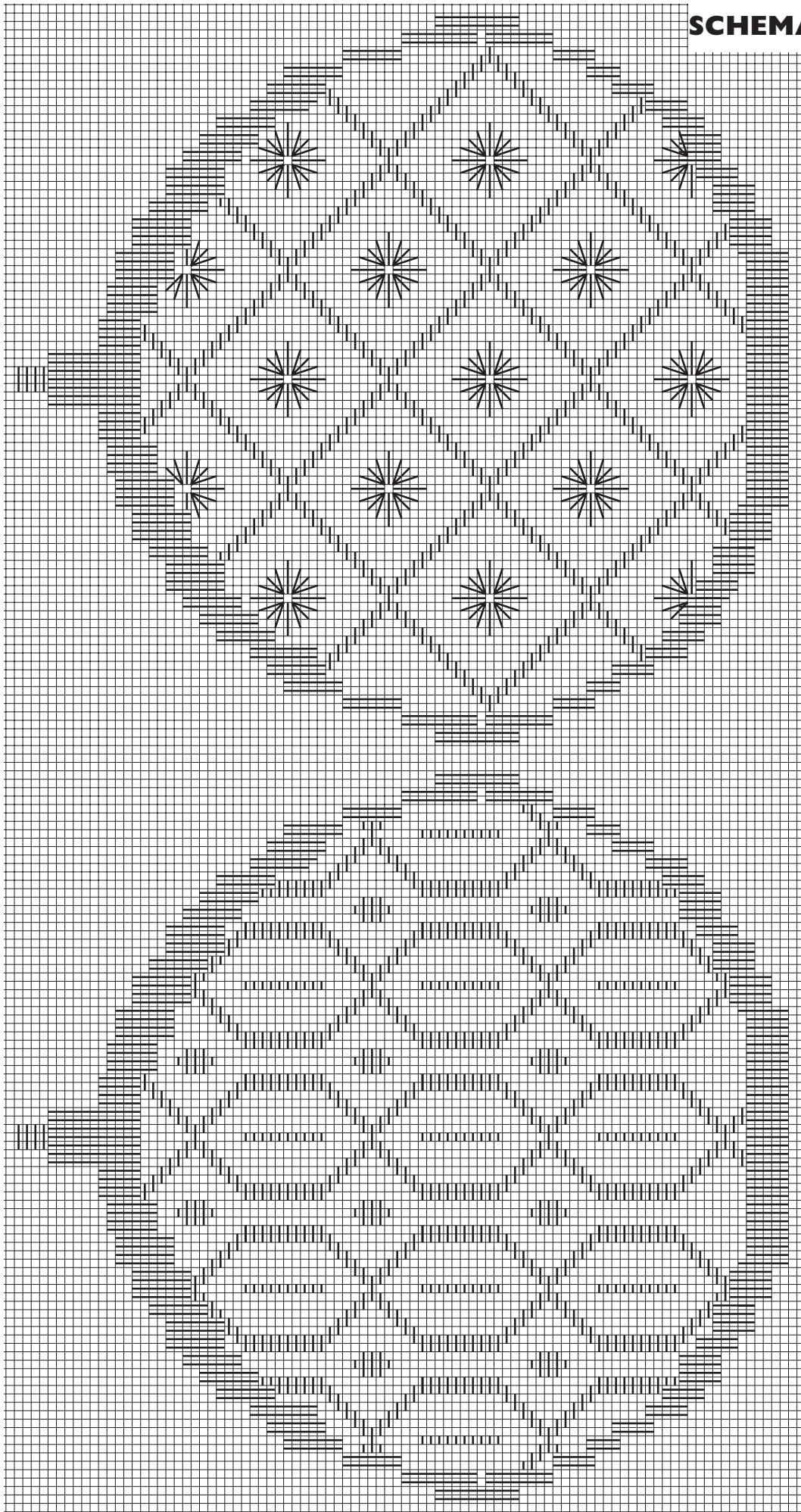
SCHEMA 2

Sopra e nelle pagine seguenti, gli schemi per realizzare le palle natalizie del cuscino di pagina 81

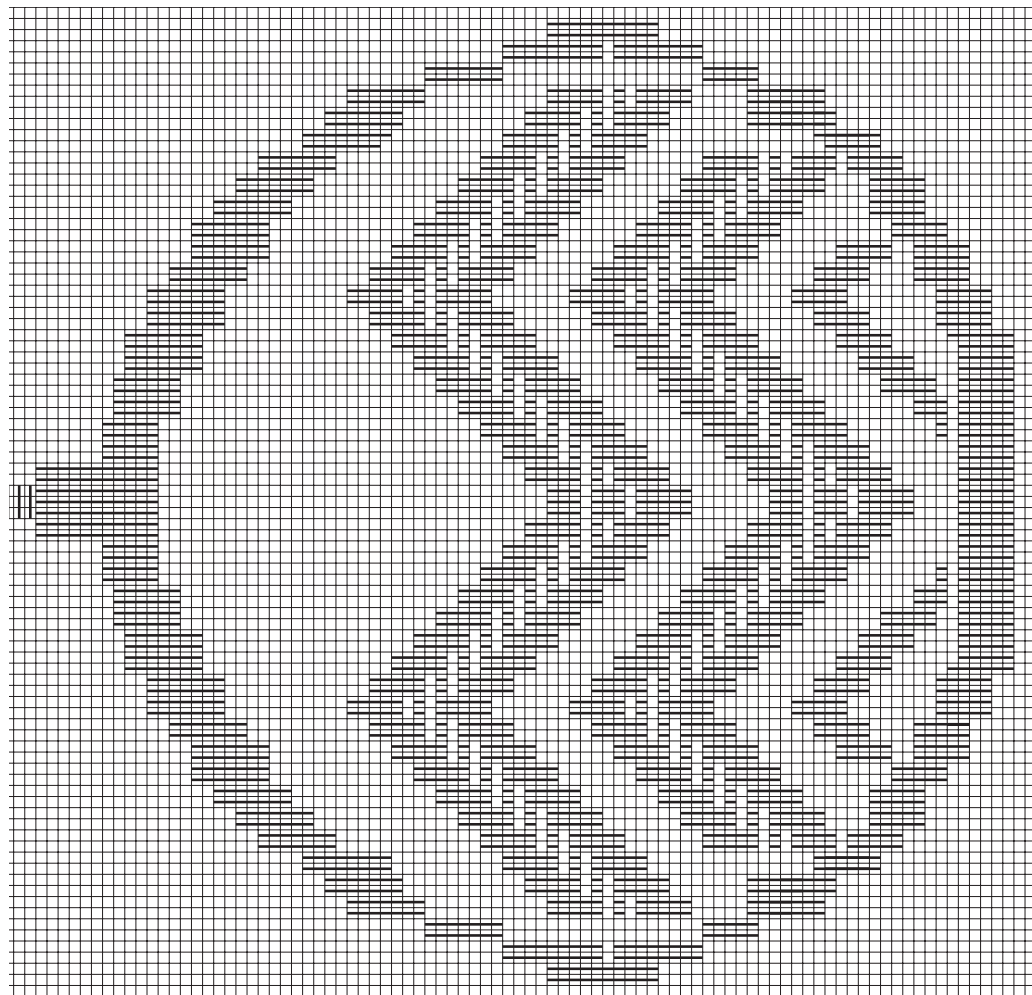
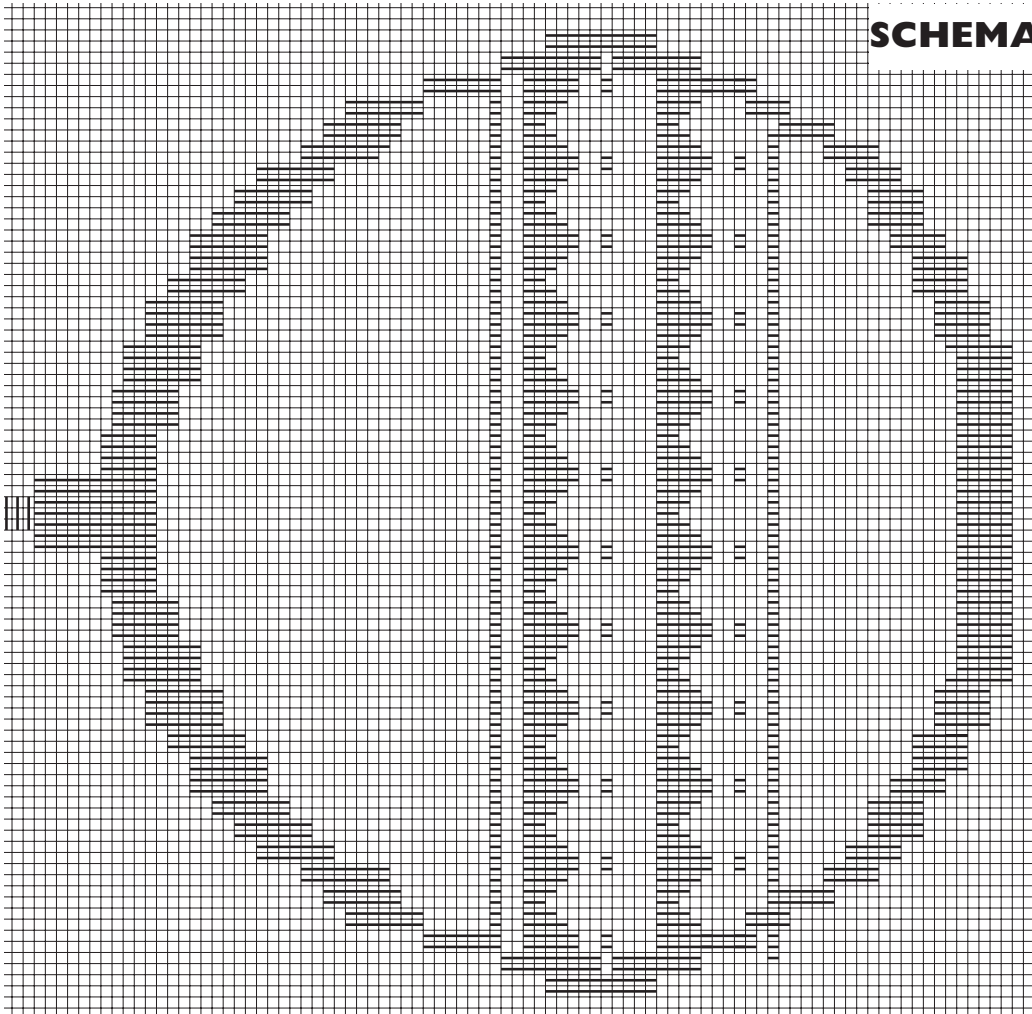
SCHEMA 2

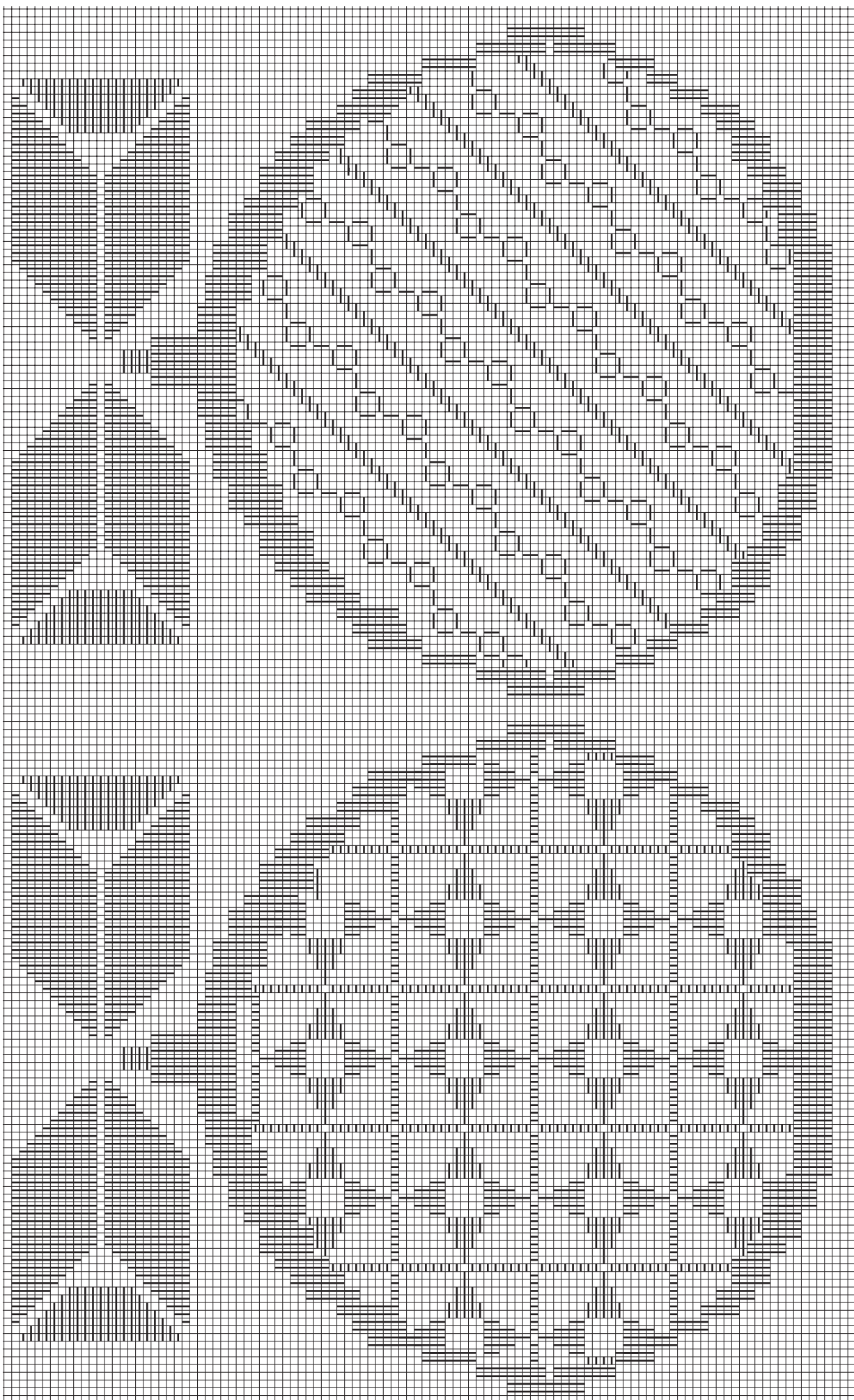


SCHEMA 2

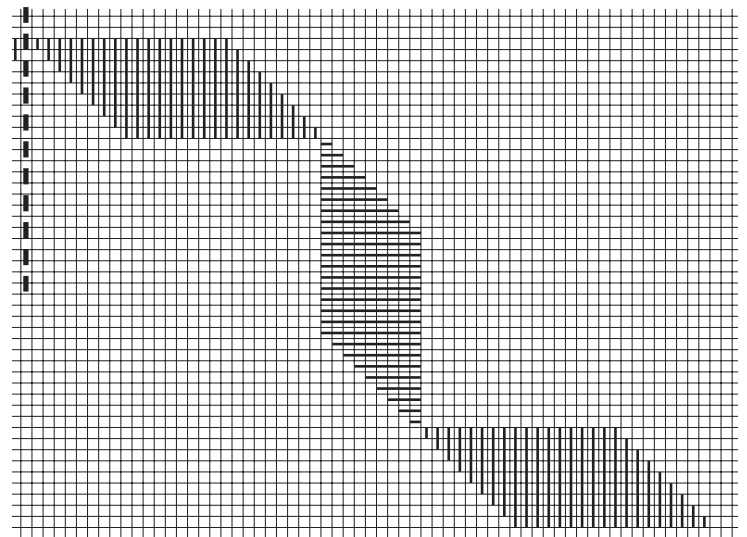
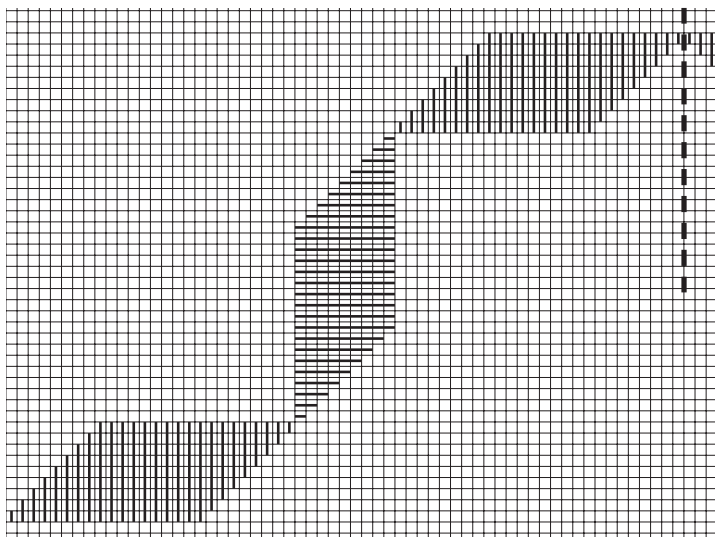
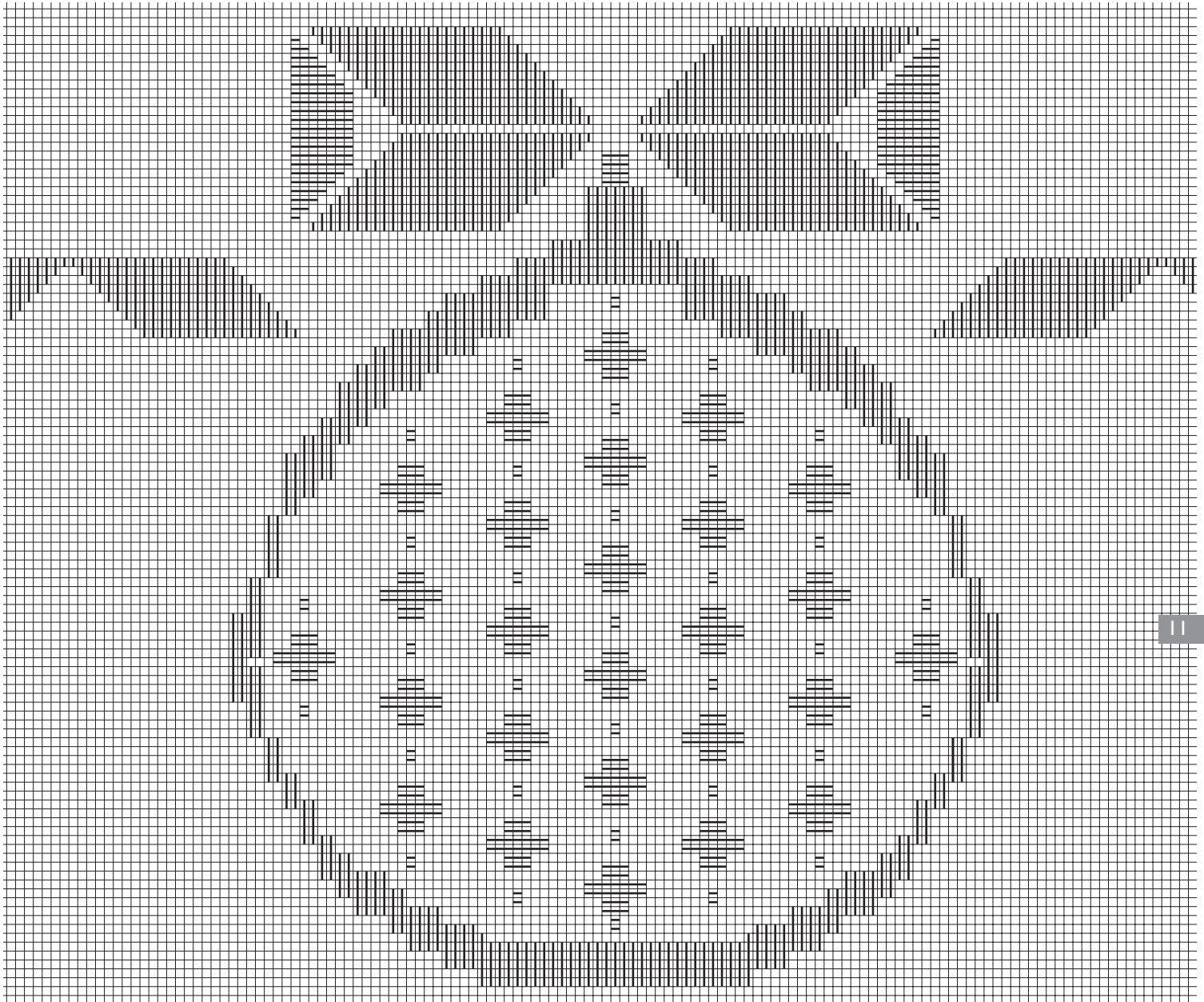


SCHEMA 2





SCHEMA 2



Pronto ricamo

CASA EDITRICE EDIZIONI DESSEIN S.R.L.
PUBBLICAZIONE MENSILE
DIRETTORE RESPONSABILE
ELIO MICHELOTTI

DIREZIONE, REDAZIONE, AMMINISTRAZIONE
25020 DELLO BRESCIA
VIA DON GUINDANI 47/D
TELEFONO E FAX : 030 97.19.319
E-mail: info@edizionidessein.it



PER LE LETTRICI,
CHE HANNO DIFFICOLTA'
TELEFONARE
030 97.19.319
030 97.71.138
info@edizionidessein.it