

# CASA DOLCE CASA

**di pagina 82**



**GIOCHI DI TRASPARENZE PER IL  
CUSCINO RETTANGOLARE IN LINO,  
LAVORATO A PUNTO INGLESE  
CON INSERTI DI FILET A MODANO**

**★ OFFERTA 31 ★**

Spiegazioni e schemi per realizzare i lavori pubblicati  
su Ricamo Italiano n°4.

---

## Cuscino rettangolare

### Media difficoltà

#### Occorrente

Cm 30x130 di tessuto di lino a trama regolare con 11 fili in cm 1 bianco; Cotone Ricamo DMC n. 25 bianco; rete filet (o in alternativa ago modano); cm 30x130 di tessuto di lino giallo; imbottitura per cuscini.

#### Punti impiegati

Punto inglese; punto tela; punto erba; punto filza; punto festone; punto cordoncino.

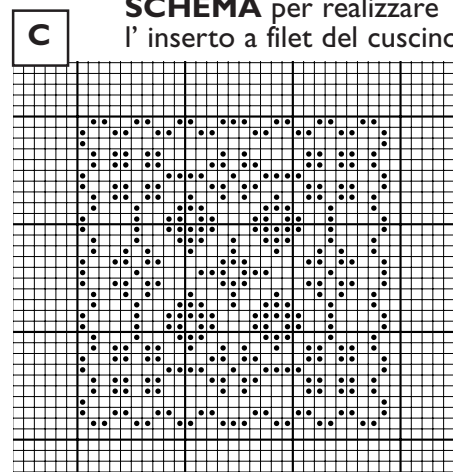
#### Esecuzione

Riportare a grandezza naturale sul tessuto bianco il motivo da ricamare a punto inglese e gli ingombri del pizzo filet. Preparare il pizzo a rete filet. La rete filet si può acquistare già pronta o per le più esperte prepararla. Per iniziare avvolgere il filo sul mòdano, quindi preparare un anello con un cordoncino resistente e puntarlo sul cuscino. All'anello verrà fermato il filo di inizio lavoro e sarà la base su cui eseguire i primi punti. Per eseguire un nodo della rete prendere con la sinistra l'asticciola, passare il filo sopra ad essa verso il basso avvolgendo, contemporaneamente, l'indice, il medio e l'anulare. Far risalire il filo dietro l'asticciola e tenerlo fermo con il pollice della stessa mano. Riportare il filo verso il basso, passando sul dietro del lavoro e poi di nuovo sul davanti trattenendolo con il mignolo. Infilare il mòdano con un unico movimento in questo ordine: nell'anello formato

sulle dita, dietro l'asticciola, nell'anello d'inizio (o dei giri precedenti) e davanti al filo trattenuto dal pollice. Estrarre il mòdano e, trattenendo il filo solo con il mignolo, far scorrere il filo tirandolo verso l'alto per chiudere la prima parte del nodo che dovrà appoggiarsi sull'asticciola. Togliere il dito mignolo e tirare il filo verso il basso e sul davanti chiudendo completamente il nodo. Dopo aver eseguito il primo nodo estrarre l'asticciola, voltare il lavoro ed eseguire il giro seguente facendo due maglie nella maglia del giro precedente. Continuare l'esecuzione estraendo l'asticciola e girando il lavoro ad ogni giro, lavorando una m. in ogni m. del giro precedente e due maglie nell'ultima maglia. Continuare aumentando una maglia ogni giro fino ad ottenere una maglia in più di quelle previste, poi lavorare un giro senza aumenti; quindi, nei giri seguenti, diminuire una maglia ogni giro (introdurre il mòdano contemporaneamente nelle ultime due maglie di destra, cioè alla fine del giro), fino ad esaurirle tutte. Tagliare il filo. Seguendo lo schema ricamare i quadretti pieni a punto tela. Appoggiare i pizzi sul tessuto e unirli a quest'ultimo con un fitto punto cordoncino. Ricamare i motivi lineari del disegno a punto erba. Passare una filza su tutto il contorno del disegno da ricamare a punto intaglio; ogni volta che si incontra una barretta passare il filo dalla parte opposta, fermarlo con un punto e ripassare il filo al punto di partenza e riprendere la filza Terminata la

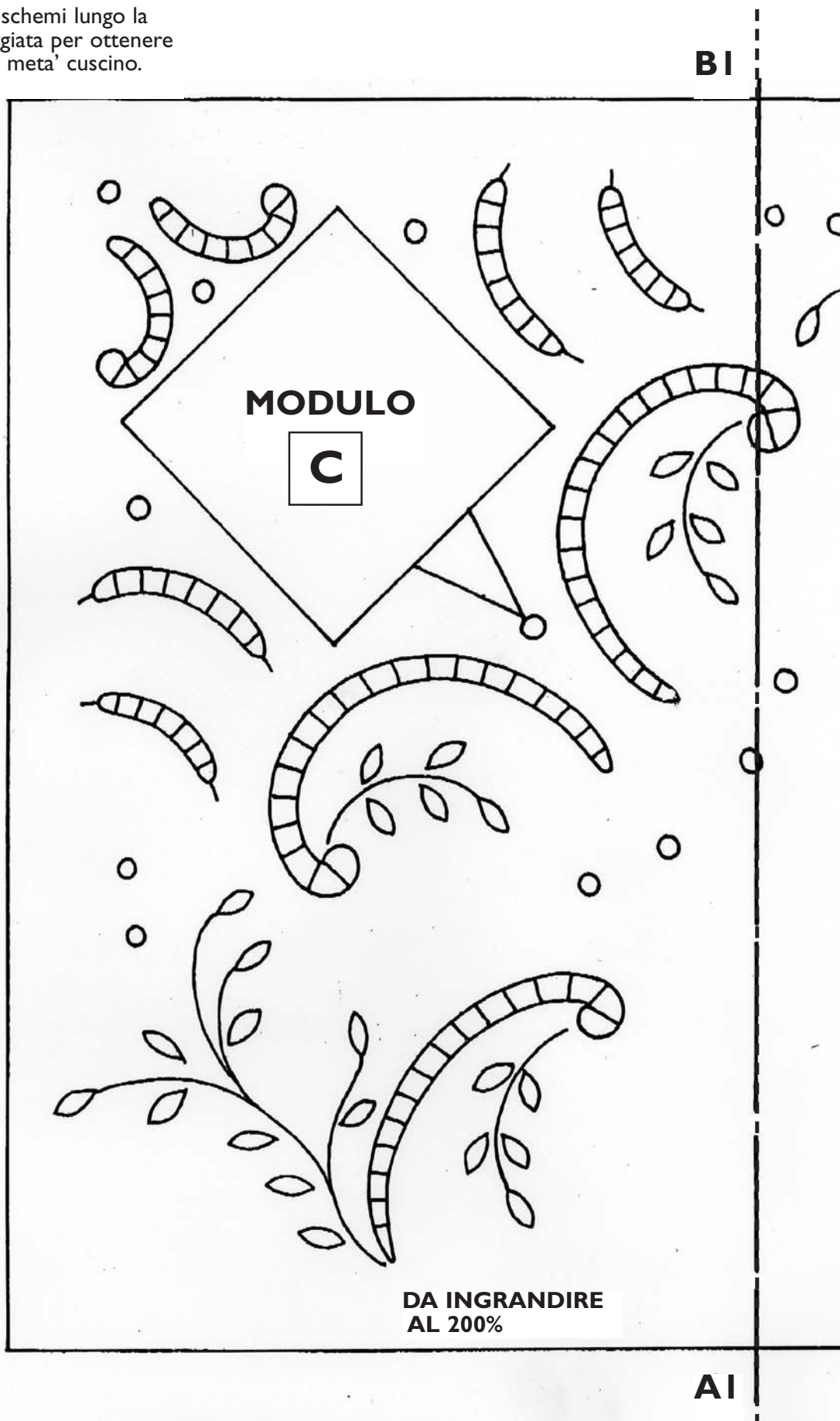
filza iniziare a ricamare a punto festone molto fitto e regolare. Arrivati a una barretta passare un terzo filo d'imbastitura sui due già esistenti e si ricoprono tutti e tre di punto smerlo senza prendere la stoffa sottostante. Ricamare a punto festone sul punto filza. I pois sono ricamati a punto inglese. Con forbici molto affilate tagliare il tessuto in eccesso facendo attenzione a non intaccare il ricamo eseguito. Appoggiare diritto conto rovescio il tessuto giallo sul tessuto bianco ricamato e imbastirli insieme. Piegare in due nel senso della lunghezza i due tessuti diritto contro diritto e cucire i lati aperti lasciando un'apertura per permettere di voltare il tessuto e imbottirlo. Rivoltare il cuscino, imbottirlo e chiudere con piccoli punti l'apertura rimasta.

### SCHEMA per realizzare l'inserto a filet del cuscino



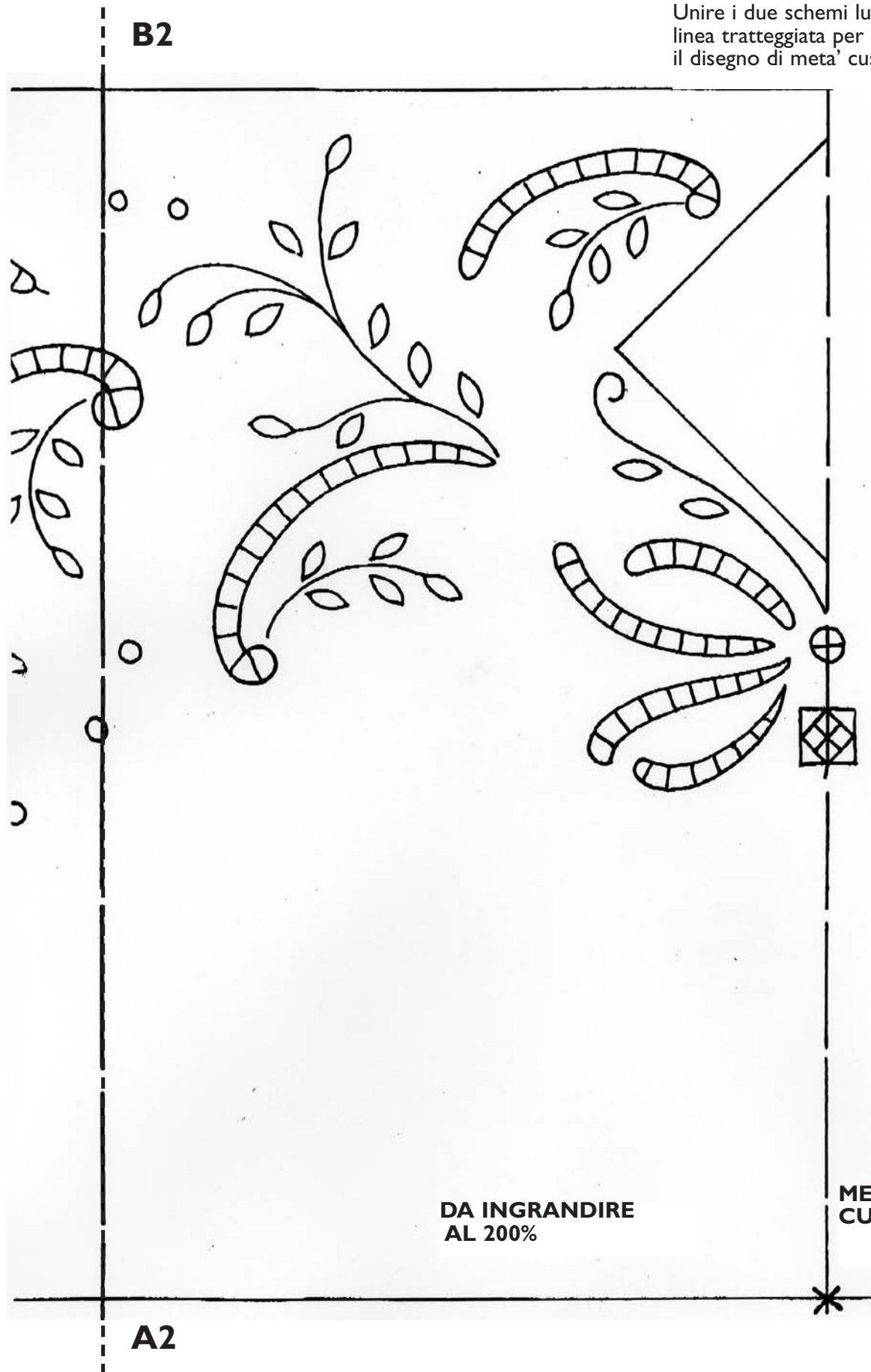
**SCHEMA I**

Unire i due schemi lungo la  
linea tratteggiata per ottenere  
il disegno di meta' cuscino.



**SCHEMA 2**

Unire i due schemi lungo la linea tratteggiata per ottenere il disegno di meta' cuscino.



## Pronto ricamo

---

CASA EDITRICE EDIZIONI DESSEIN S.R.L.  
PUBBLICAZIONE MENSILE  
DIRETTORE RESPONSABILE  
ELIO MICHELOTTI

DIREZIONE, REDAZIONE, AMMINISTRAZIONE  
25020 DELLO BRESCIA  
VIA DON GUINDANI 47/D  
TELEFONO E FAX : 030 97.19.319  
**E-mail: [info@edizionidessein.it](mailto:info@edizionidessein.it)**



PER LE LETTRICI,  
CHE HANNO DIFFICOLTA'  
TELEFONARE  
030 97.19.319  
030 97.71.138  
[info@edizionidessein.it](mailto:info@edizionidessein.it)