

A CENA CON MIRO', di pagina 22-23



RISCOPRIAMO INSIEME IL PUNTO
PISANO, UNA TECNICA CHE
APPARTIENE ALLA PIU' NOBILE
TRADIZIONE E RIVIVE IN TANTE
PROPOSTE FRESCHE E ORIGINALI

★ STELLA 2 ★

Spiegazioni e schemi per realizzare i lavori pubblicati
su Ricamo Italiano n°24 pagina xx

Un aiuto in più

Per le lettrici che avessero difficoltà possono chiamare
in redazione ai numeri:

030/9771138 oppure **030/9719319**

Vi daremo le soluzioni volta per volta personalizzata;
oppure inviando una mail dal nostro sito:

www.ricamoitalianonline.it

VI DIAMO
ALCUNI
ELEMENTI BASE
PER INIZIARE A
CREARE UN
LAVORO
PERSONALIZZA-
TO.

IL CENTRO E LA
TOVAGLIA
SONO
STRUTTURATI
SULLA

TECNICA DEL
PUNTO PISANO.

INIZIAMO IN
QUESTE
PAGINE A
SVELARVI
ALCUNI
SEGRETI

Scuola punti: il Punto Pisano

Tecnica del punto pisano

Per la tecnica della lavorazione, il punto pisano si riallaccia al punto inglese.

Lo stesso cordoncino contorna dei vuoti attraverso i quali però il pisano lancia delle barrette pure fatte a cordoncino.

Il punto pisano è quasi sempre completato da applicazioni di merletti a tombolo o filet e si fa generalmente in bianco o greggio.

Per ricamare a punto pisano occorre applicare il tessuto su tela cerata come per il punto inglese. Si fa un'imbastitura sul tracciato con lo stesso colore con il quale si farà poi il cordoncino nella grossezza a scegliersi in rapporto alla finezza del tessuto da ricamare. Si preparano tutte le barrette passando per tre volte il filo e ritornando infine la quarta volta con un punto cordoncino fitto. Finite le barrette, si taglia con forbici affilate la stoffa fra le due imbastiture quindi la si ripiega sotto con l'ago fermandola con punto cordoncino.

Centrotavola senape
di pagina 22-23

Media difficoltà

Occorrente

Lino color senape cm. 55x55,
cotone mouliné DMC di vari
colori a piacere (vedi foto),
cotone da ricamo n° 25 color
senape n.° 782 e cotone n.° 8
DMC perlé color senape
n.° 782.

Punti impiegati

Punto erba, punto pisano,
punto festone e punto vapore.

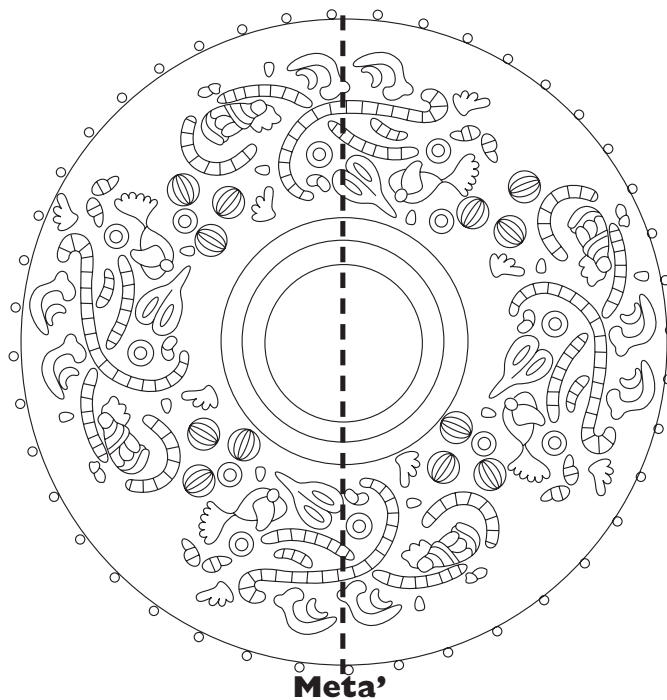
Esecuzione

Il centro tavola ha un diam. di
cm. 50. Con il cotone mouliné
a due fili ricamare a punto
erba riempiendo i motivi
ispirandosi alla foto. Per i
motivi a punto pisano
procedere con il cotone n° 25
senape imbastendo due volte i
contorni e contemporanea-
mente eseguire le barrette a
cordoncino. Tagliare in senso
longitudinale la stoffa al
centro di ogni motivo e ripie-
garla sul rovescio lungo i
contorni imbastiti. Su questi
eseguire un ricamo a

cordoncino molto fitto e
regolare. Imbastire con il
perlé n.° 8 il bordo circolare
esterno e ricamarlo a punto
festone, ricordandosi di
eseguire ogni quindici punti un
pippolino a punto vapore.
Terminato il bordo ritagliare la
stoffa in eccedenza.

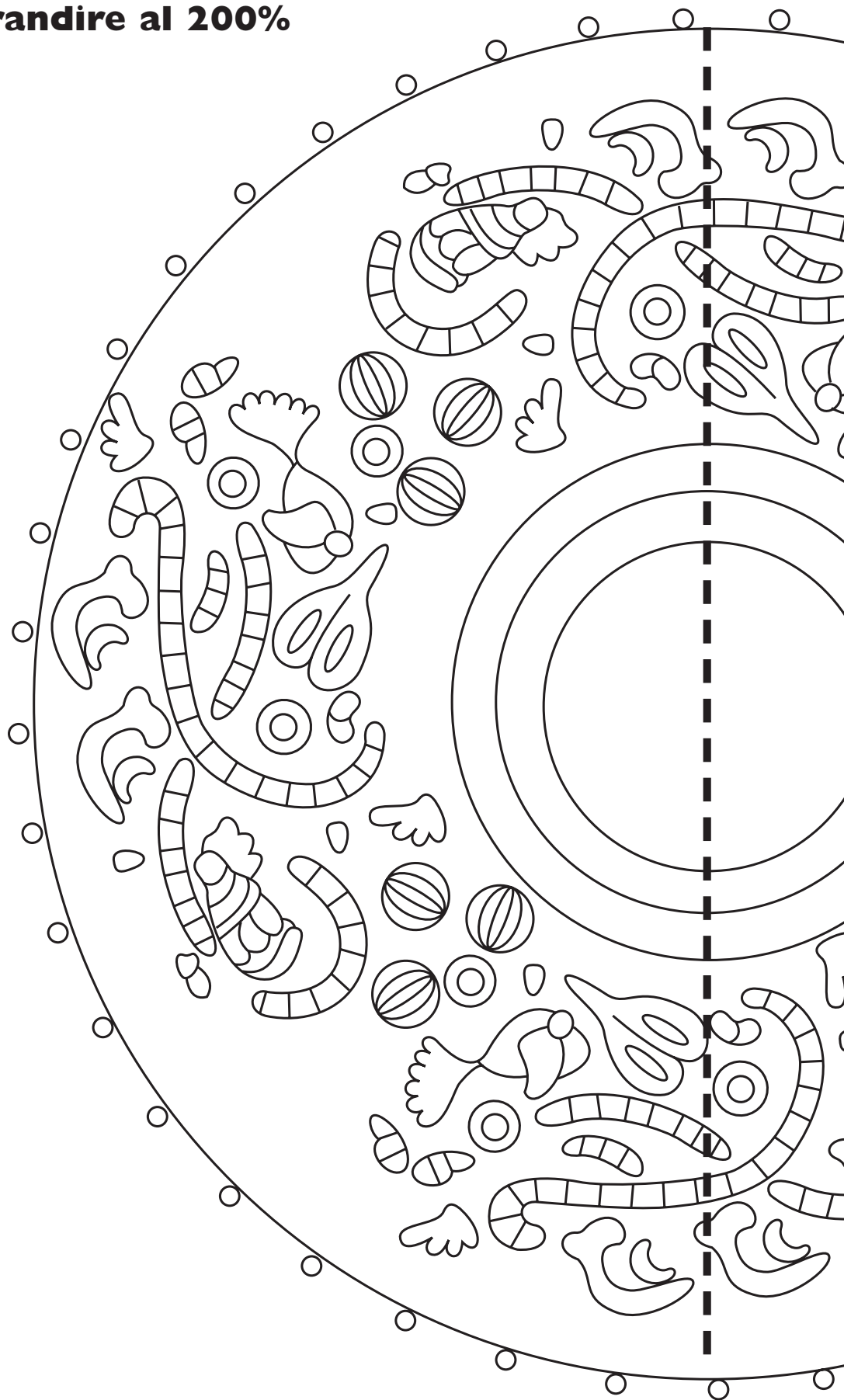
Sotto la figura d'insieme vi
mostra il disegno completo
per realizzare il centro senape
di pagina 23. Nelle pagine
seguenti trovate le due meta'
da ingrandire al 200% e da
unire fra loro lungo il
tratteggio

Figura d'insieme



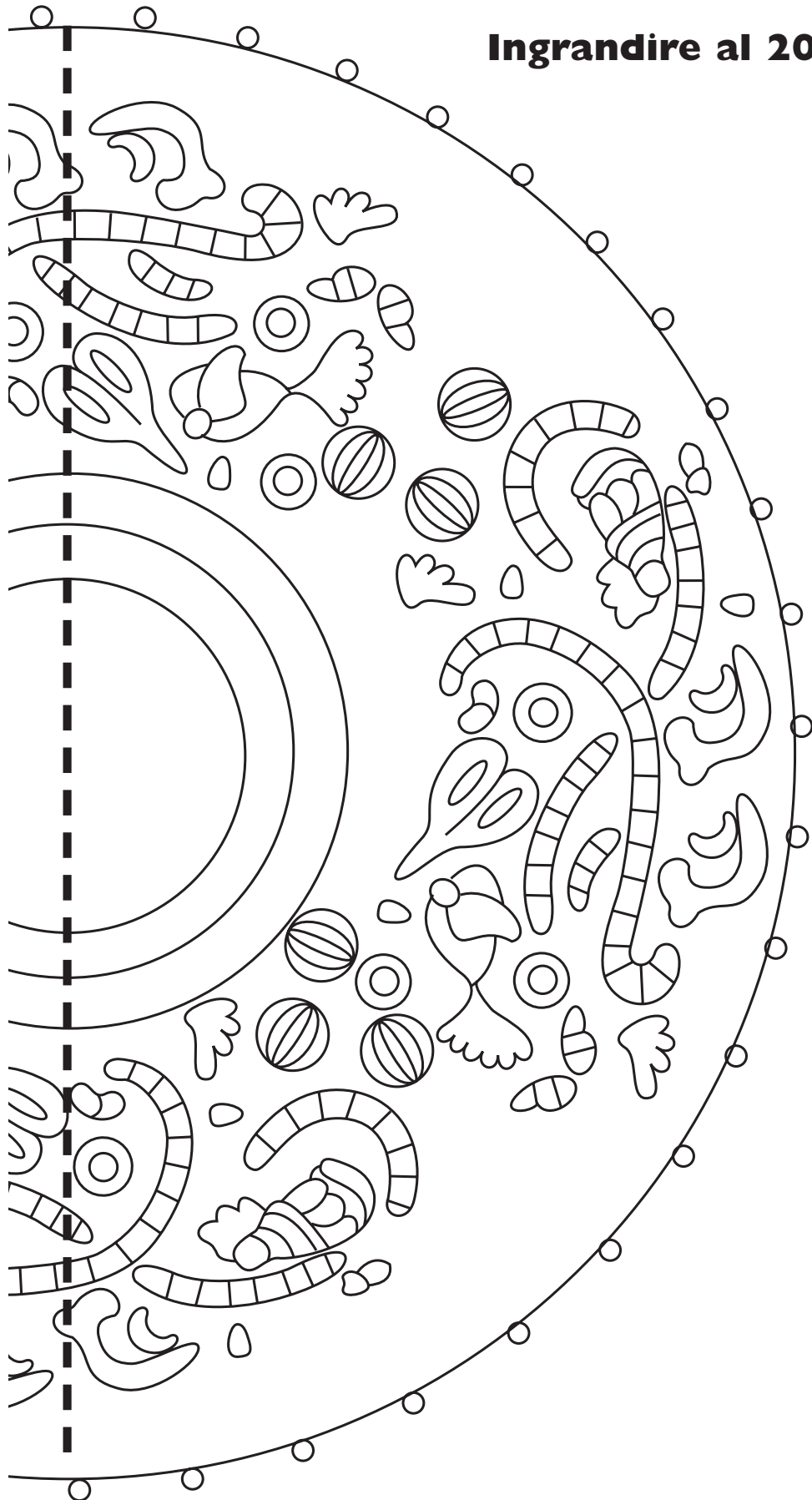
Meta'

Ingrandire al 200%



Meta'

Ingrandire al 200%



Tovaglietta in lino rosso

Media difficoltà

Occorrente

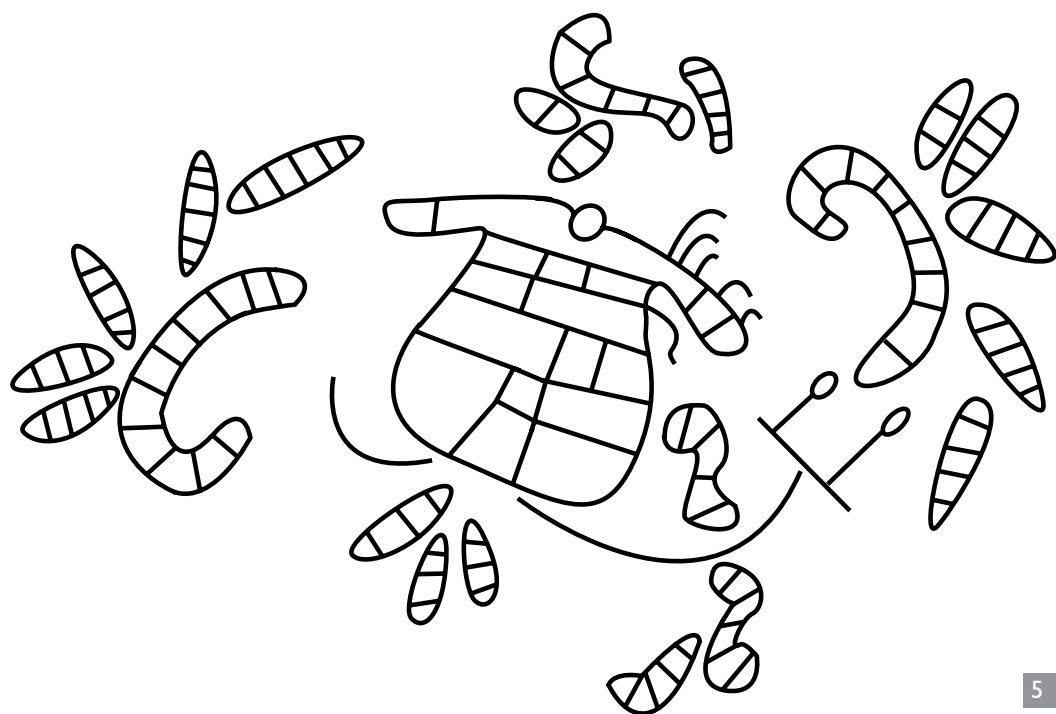
Mt. 1,20x1,20 di lino rosso ditta Flli Graziano, cotone mouliné DMC verde, giallo e celeste e cotone da ricamo rosso n° 25.

Punti impiegati

Punto erba e punto pisano.

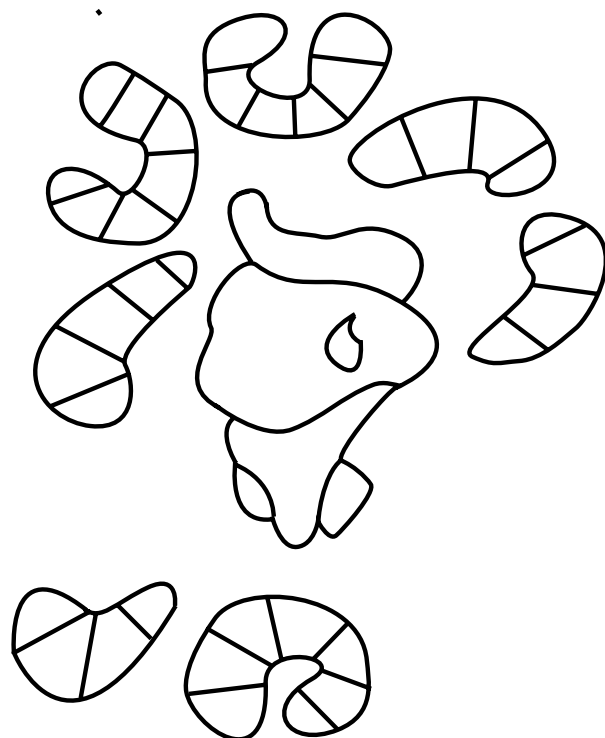
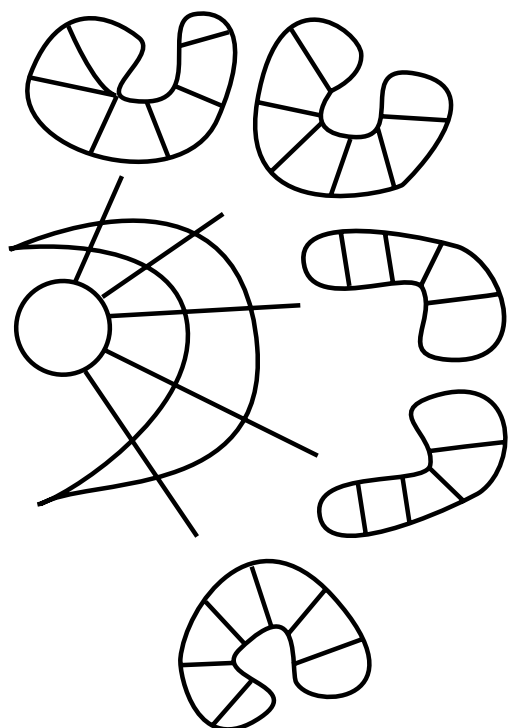
Esecuzione

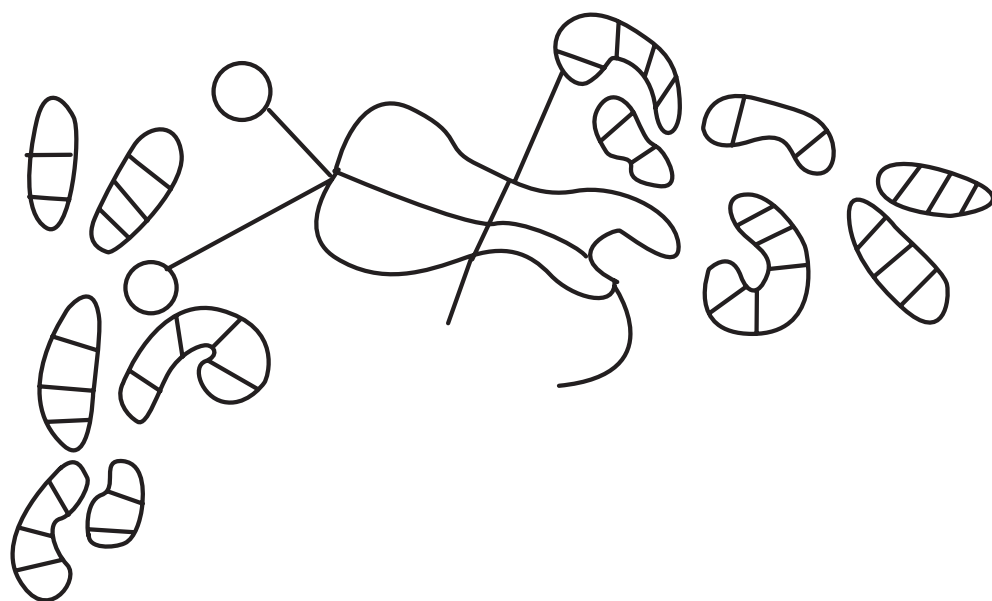
Con il cotone mouliné a due fili ricamare a punto erba riempiendo i motivi ispirandosi alla fotografia. Per i motivi a punto pisano procedere con il cotone n° 25 rosso imbastendo due volte i contorni e contemporaneamente eseguire le barrette a cordoncino. Tagliare in senso longitudinale la stoffa al centro di ogni motivo e ripiegarla sul rovescio lungo i contorni imbastiti. Su questi eseguire un ricamo a cordoncino molto fitto e regolare.



Disegni a dimensioni reali nella tecnica astratta di Miro', ricamate a punto Pisano sulla tovaglia rossa di pagina 22

Dimensioni reali

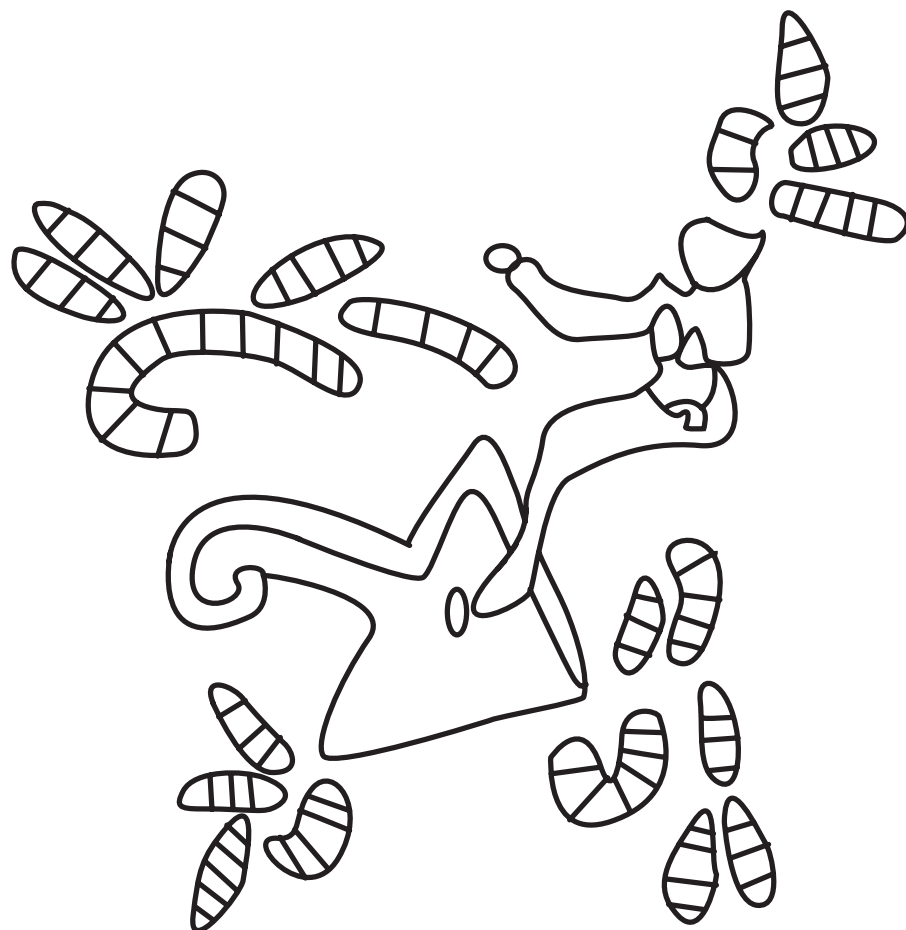




Altri dei motivi a dimensioni reali della tovaglia rossa di pagina 22

Dimensioni reali

6



Pronto ricamo

CASA EDITRICE EDIZIONI DESSEIN S.R.L.
PUBBLICAZIONE MENSILE
DIRETTORE RESPONSABILE
ELIO MICHELOTTI

DIREZIONE, REDAZIONE, AMMINISTRAZIONE
25020 DELLO BRESCIA
VIA DON GUINDANI 47/D
TELEFONO E FAX : 030 97.19.319
E-mail: info@edizionidessein.it



PER LE LETTRICI,
CHE HANNO DIFFICOLTA'
TELEFONARE
030 97.19.319
030 97.71.138
info@edizionidessein.it