

CLASSICO BIANCO

di pagina 46



**EVOGANO TEMPI ANTICHI
I MOTIVI DELLE TRE
TOVAGLIETTE CREATI
DAL PUNTO GOBELIN.**

★ **OFFERTA 25**

Spiegazioni e schemi per realizzare i lavori
pubblicati su Ricamo Italiano n°4

Tovaglietta bianca con motivo a punto Gobelin

Media difficoltà

Occorrente

Cm 30x50 di tessuto in lino a trama regolare bianco con 9 fili in cm 1; Cotone Perlé DMC bianco.

Punti impiegati

Punto a giorno; punto rammendo; punto cordoncino; punto Gobelin.

Esecuzione

Sfilare a cm 8,5 dai lati corti cm 4 fili, lasciare 4 fili, sfilare cm 2 di fili, lasciare 4 fili, sfilare 4 fili. Ripiegare un orlo doppio prima di cm 0,5 quindi di cm 4 e fermarlo a punto a giorno con la sfilatura. Sfilare a cm 2 dai lati lunghi 4 fili. Ripiegare un orlo doppio di cm 1 e fermarlo a punto a giorno. Ricamare la sfilatura centrale annodando al centro 4 fascetti alla volta e passare il filo orizzontalmente da un gruppo di fascetti all'altro. Passare al di sopra e al di sotto dell'annodatura centrale un filo e annodarlo, a punto rammendo, nello spazio tra un gruppo di fascetti e l'altro prendendo anche il filo orizzontale. Riportare a 5 cm dall'ultima sfilatura il motivo geometrico. Ricamare a punto gobelin prendendo 4 fili di tessuto.

SCHEMA 1

Tovaglietta écru punto Gobelin

Media difficoltà

Occorrente

Cm 50x70 di tessuto in lino a trama regolare écru con 9 fili in cm 1; Cotone Perlé DMC écru.

Punti impiegati

Punto a giorno; punto Gobelin; punto cordoncino; punto rammendo.

Esecuzione

Sfilare a cm 4,5 dai lati cm 4 fili, lasciare 4 fili, sfilare cm 2 di fili, lasciare 4 fili, sfilare 4 fili. Ripiegare un orlo doppio prima di cm 0,5 quindi di cm 2 e fermarlo a punto a giorno con la sfilatura. Ricamare l'ultima sfilatura a punto a giorno. Rifinire i fascetti a punto cordoncino e a punto rammendo: unire prima due fascetti a punto rammendo, quindi proseguire rifinandoli a punto cordoncino unendo al centro il fascetto di destra o di sinistra e alla fine unire i fascetti a due a due a punto rammendo. Riportare a grandezza naturale il disegno floreale al centro del tessuto e ricamarlo a punto gobelin prendendo 4 fili di tessuto.

SCHEMA 2

Tovaglietta bianca con tulipani punto Gobelin

Media difficoltà

Occorrente

Cm 30x50 di tessuto in lino a trama regolare bianco con 9 fili in cm 1; Cotone Perlé DMC bianco.

Punti impiegati

Punto quadro; punto Gobelin; punto a giorno; punto a giorno con fascetti annodati al centro; punto rammendo.

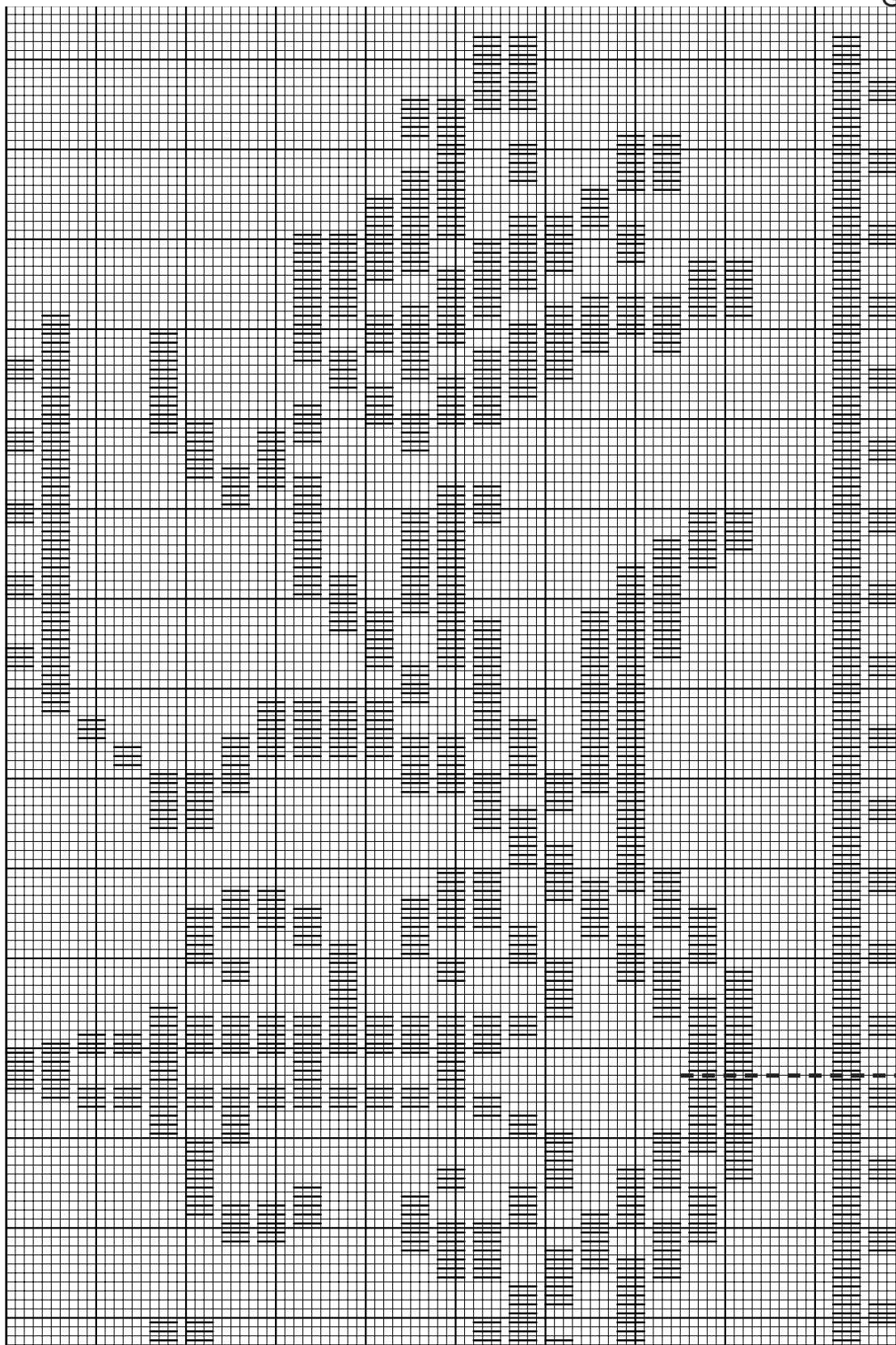
Esecuzione

Sfilare a cm 8,5 dai lati corti cm 4 fili, lasciare 4 fili, sfilare cm 1 di fili, lasciare 4 fili, sfilare cm 2 di fili, lasciare 4 fili, sfilare cm 1 di fili, lasciare 4 fili, sfilare 4 fili. Ripiegare un orlo doppio prima di cm 0,5 quindi di cm 4 e fermarlo a punto quadro con la sfilatura. Sfilare a cm 2 dai lati lunghi 4 fili. Ripiegare un orlo doppio di cm 1 e fermarlo a punto a giorno. Ricamare la seconda e la quarta sfilatura lungo i lati corti a punto a giorno annodando due fascetti alla volta al centro. Ricamare la grossa sfilatura centrale a punto rammendo unendo i fascetti in modo da formare una greca a zig zag. Riportare a 5 cm dall'ultima sfilatura il disegno dei tulipani all'interno di due righe. Ricamare a punto gobelin prendendo 4 fili di tessuto.

SCHEMA 3

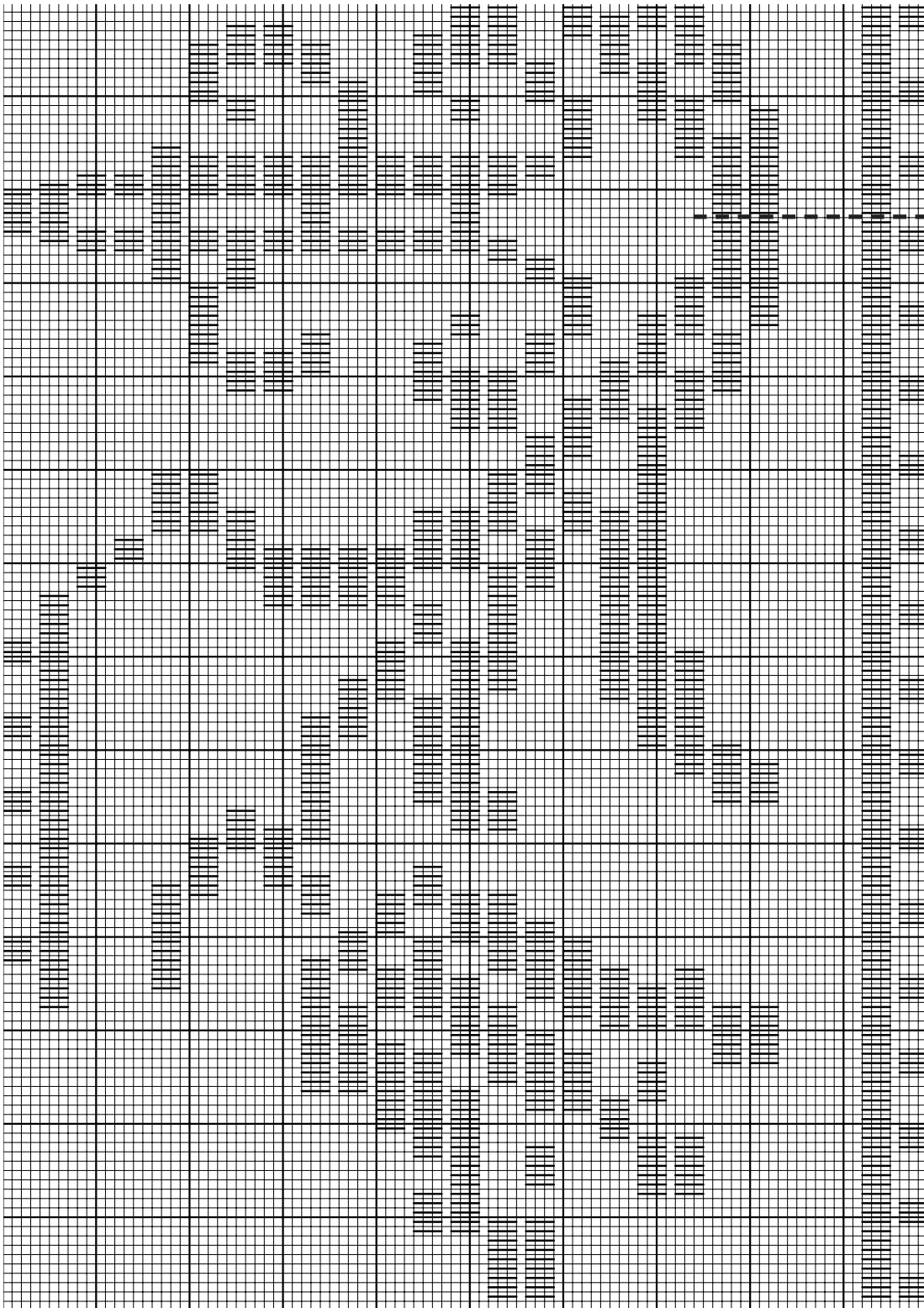
SCHEMA I

In questa pagina ed in quella successiva, lo schema diviso in due da unire al tratteggio per realizzare il motivo a Gobelin della tovaglietta.

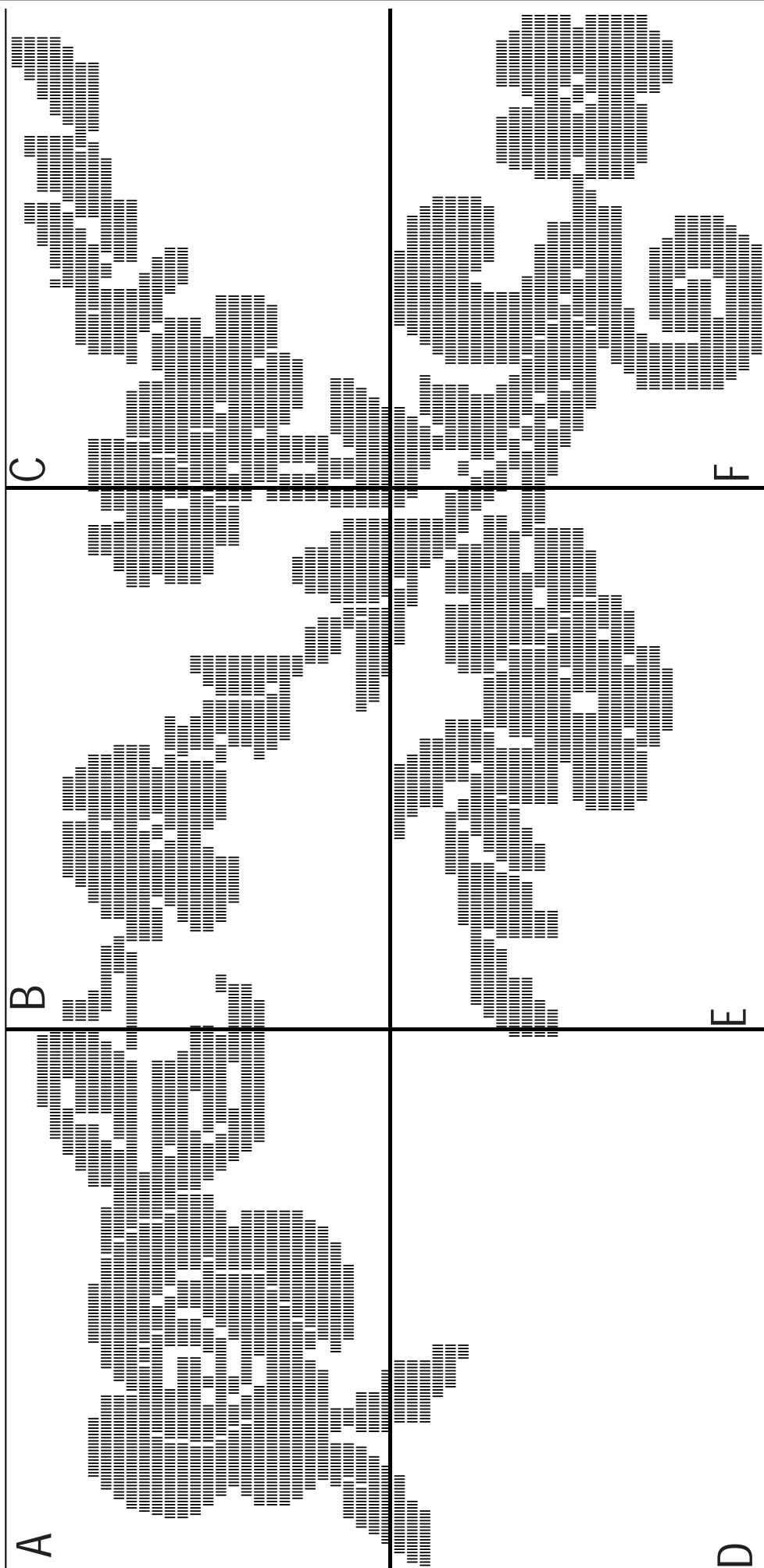


Tratteggio che indica il punto d'unione delle due metà del motivo.

SCHEMA I



Tratteggio che indica il punto d'unione delle due metà del motivo.

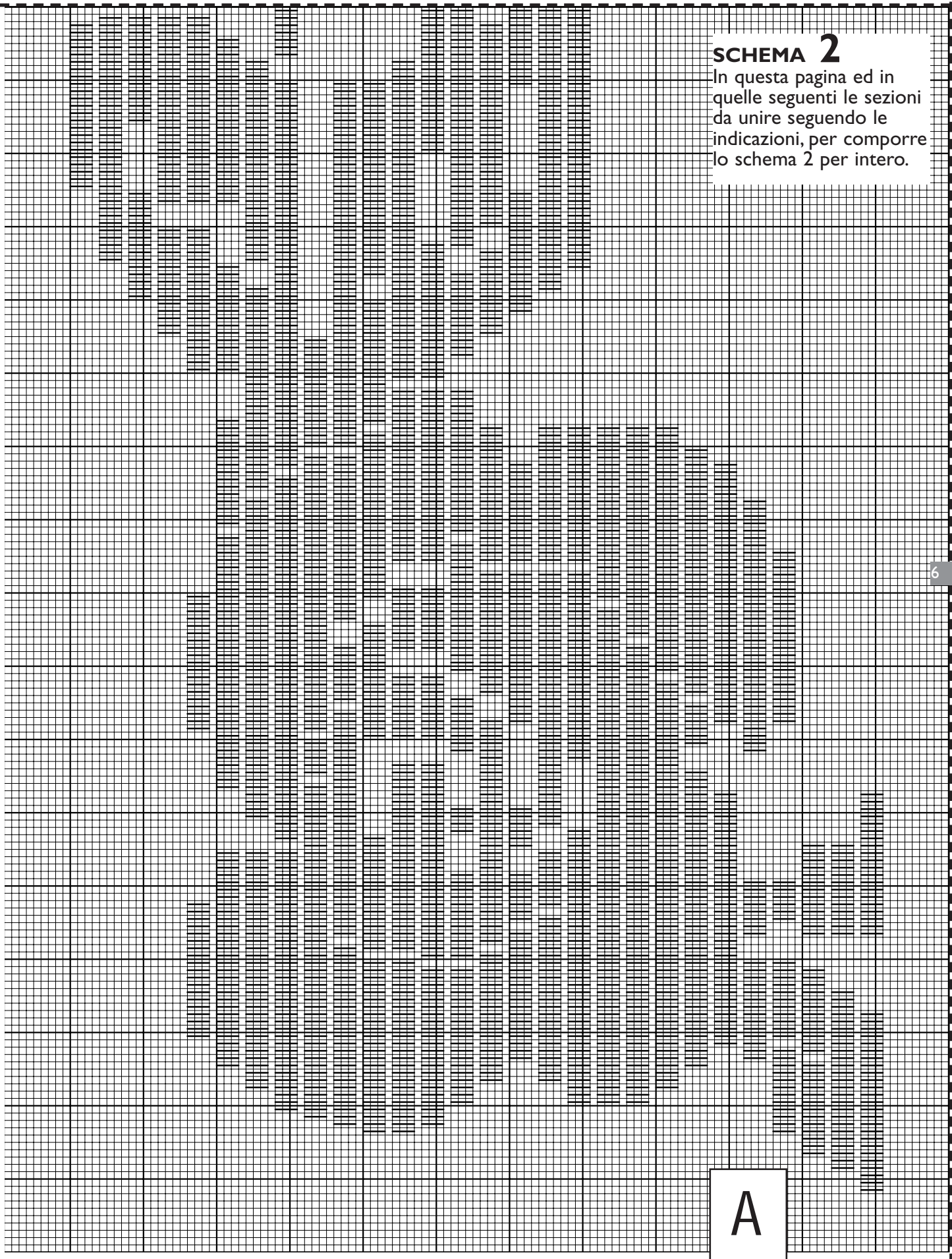


SCHEMA 2

In questa pagina il motivo d'insieme che mostra le sezioni in cui è stato diviso lo schema per realizzare il motivo a Gobelin della tovaglietta. Ogni sezione è contrassegnata da una lettera. Unire le parti al tratteggio seguendo lo schema qui a lato.

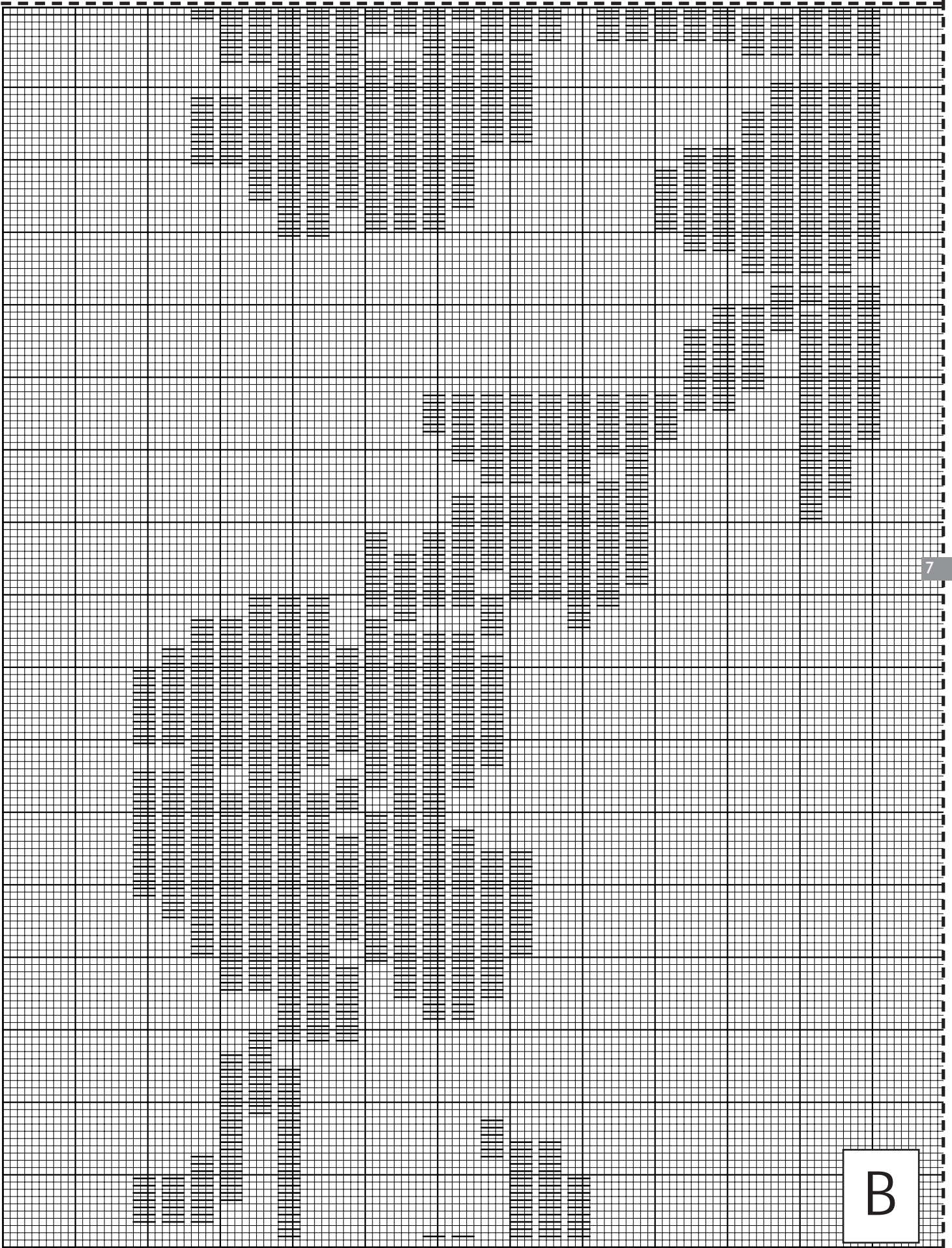
SCHEMA 2

In questa pagina ed in quelle seguenti le sezioni da unire seguendo le indicazioni, per comporre lo schema 2 per intero.



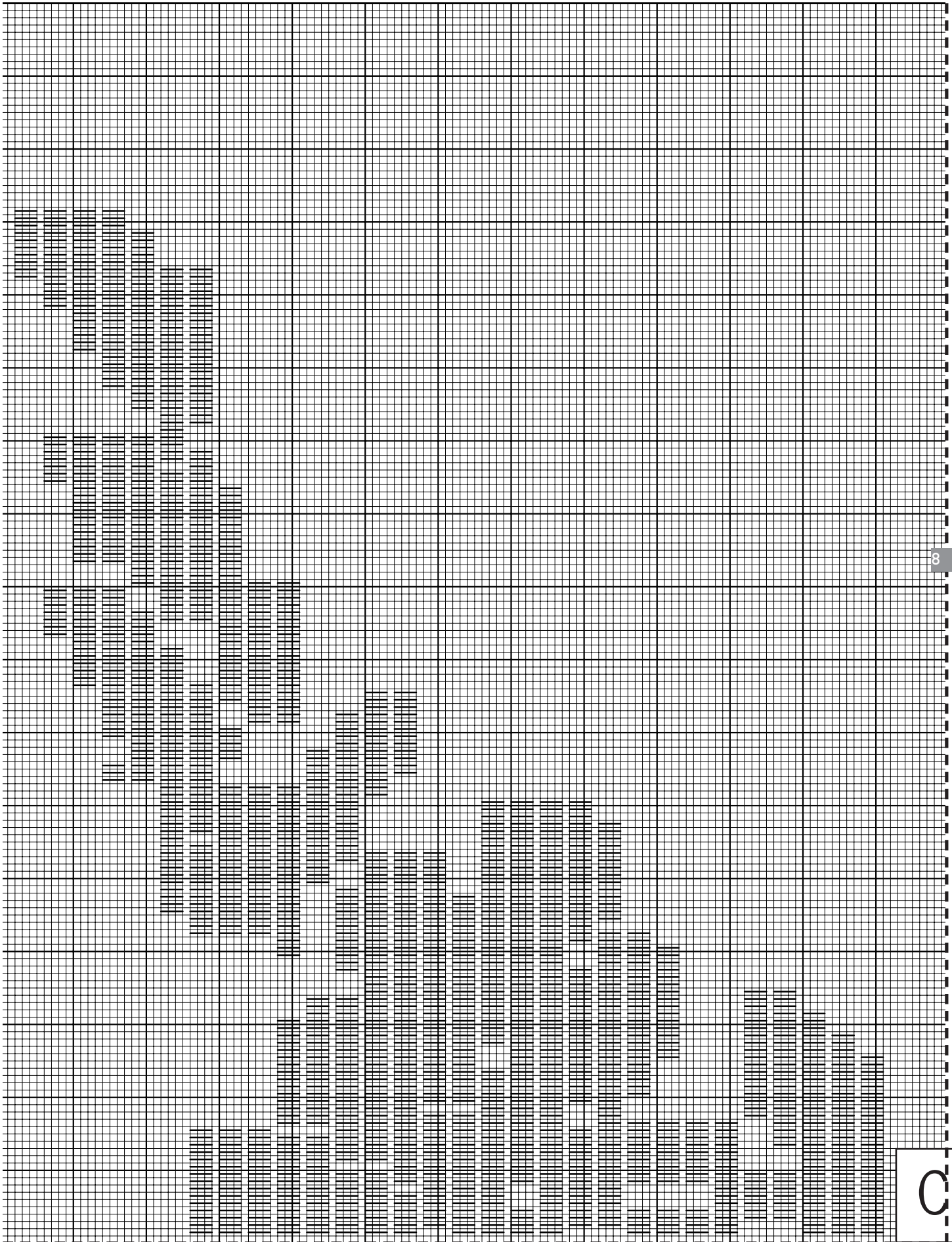
A

SCHEMA 2



B

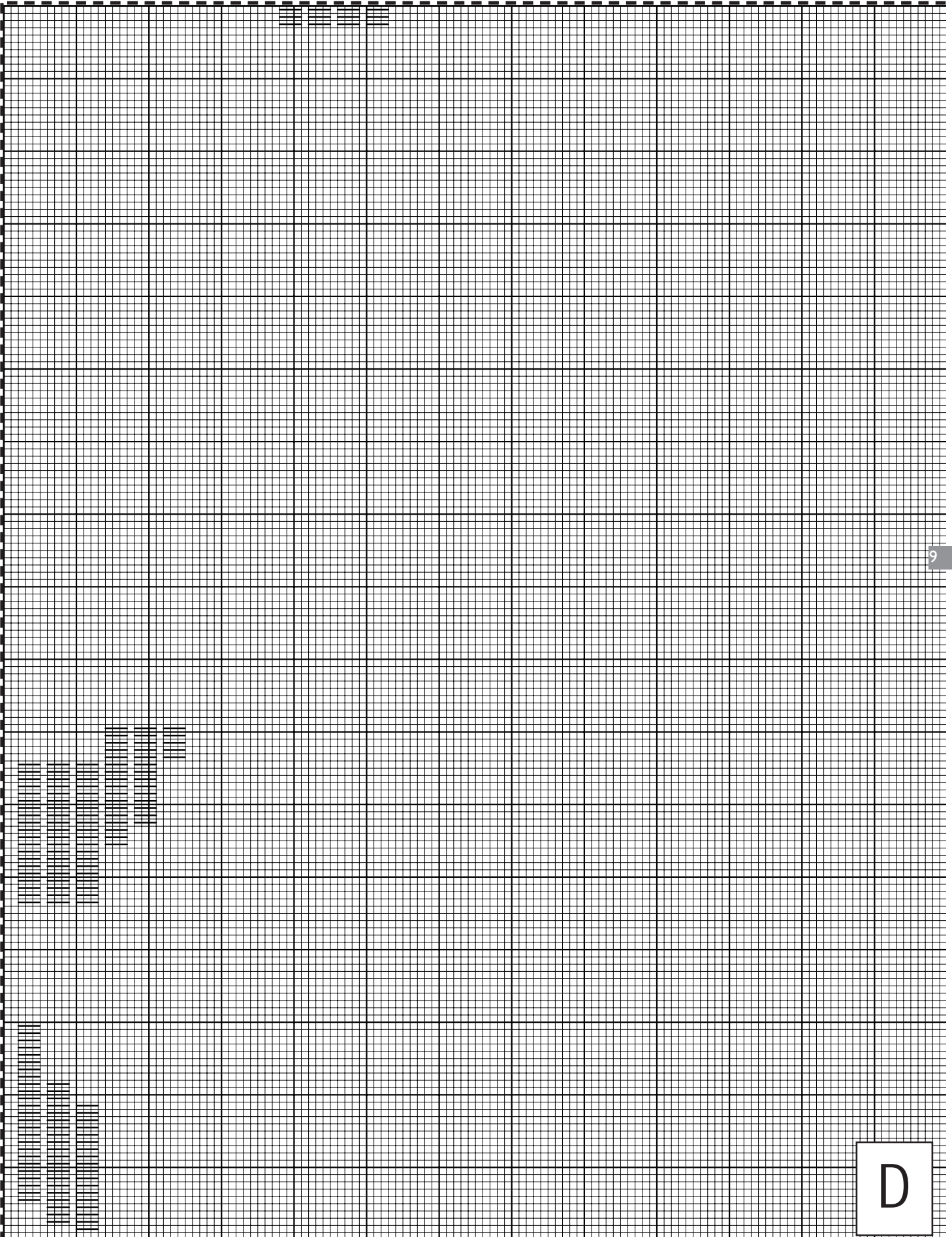
SCHEMA 2



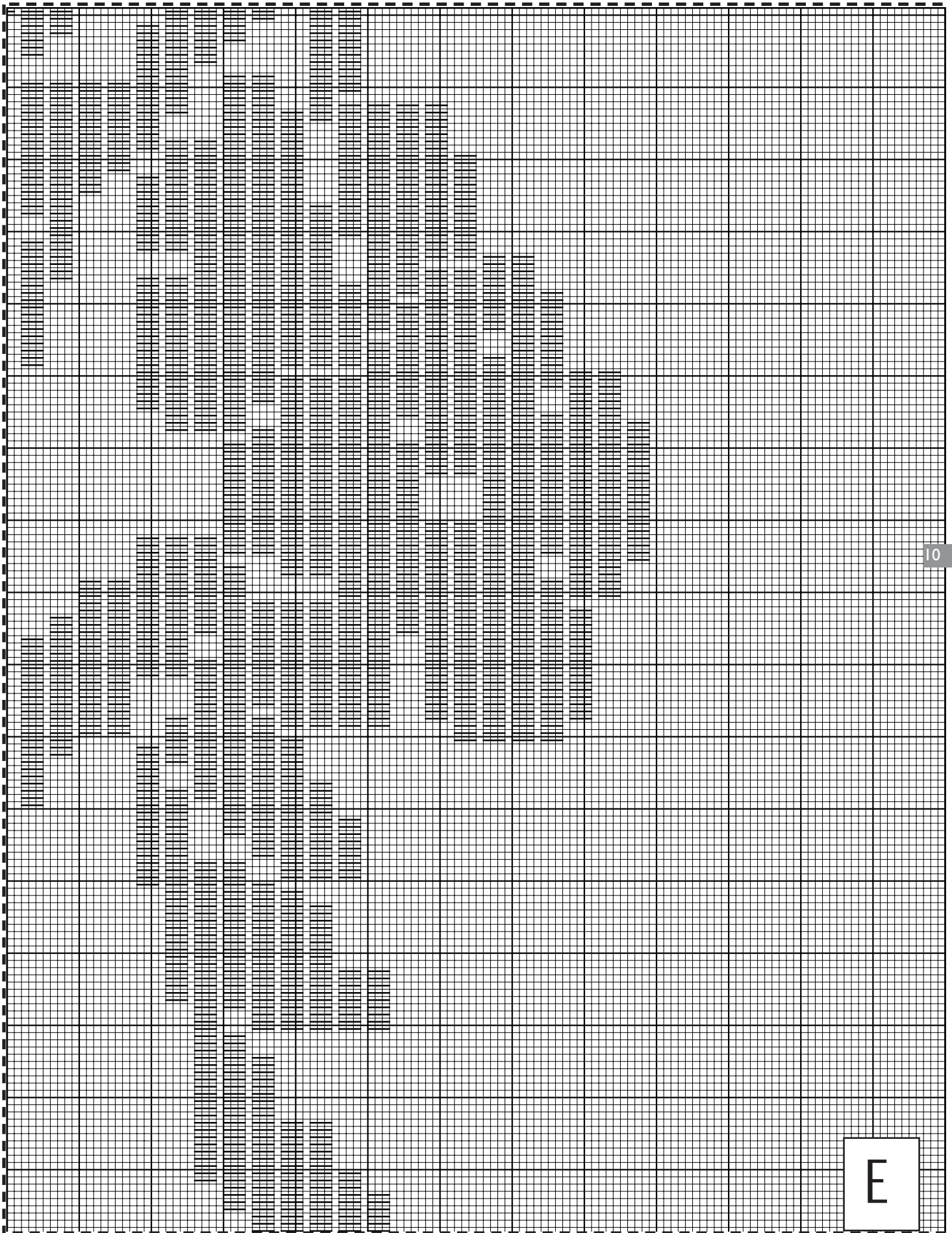
8

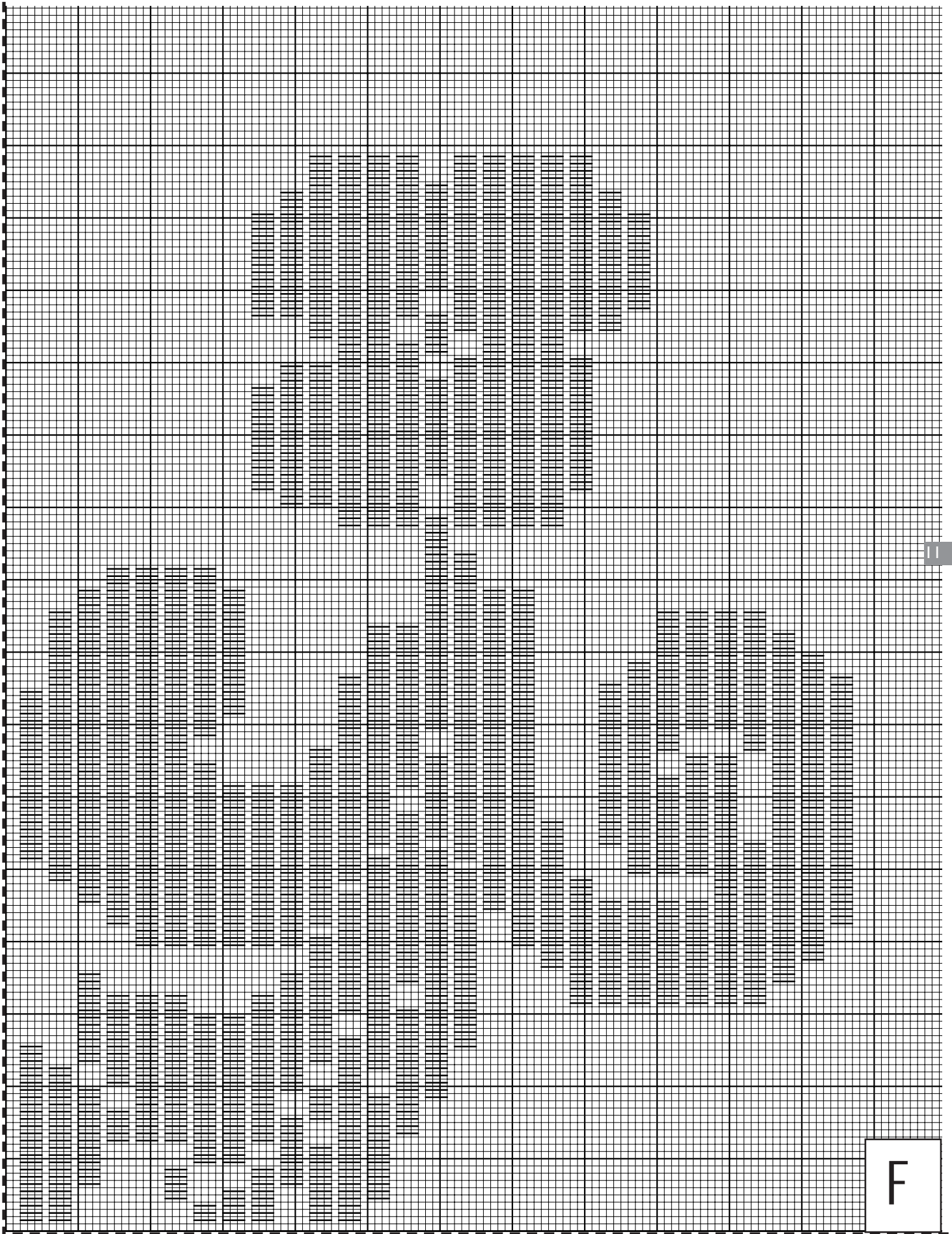
C

SCHEMA 2



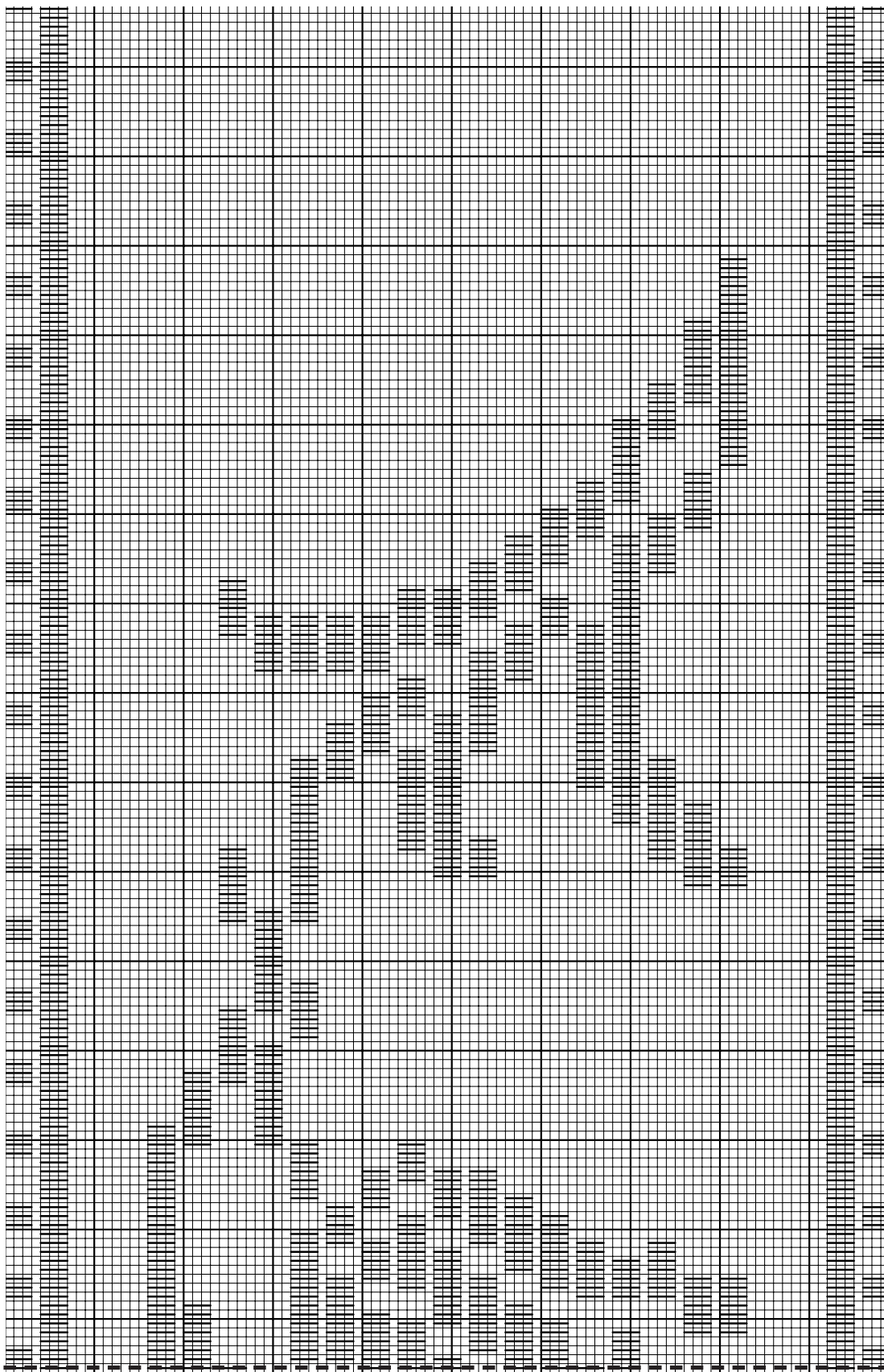
D





SCHEMA 3

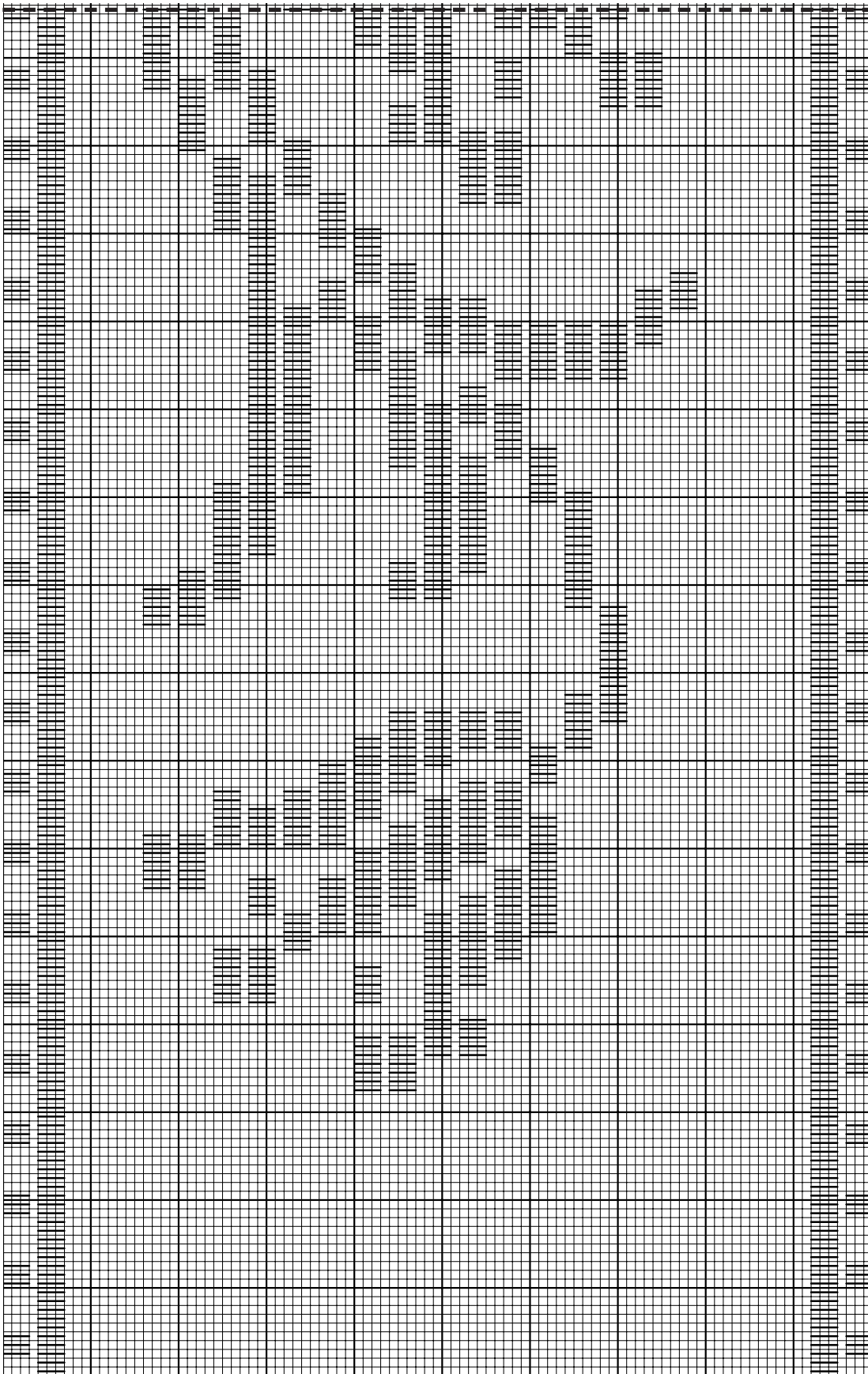
In questa pagina ed in quella seguente, l e due metà da unire al tratteggio per comporre lo schema del ricamo da realizzare a punto Gobelin della tovaglietta bianca.



Tratteggio che indica il punto d'unione delle due metà del motivo.

SCHEMA 3

Tratteggio che indica il punto d'unione delle due metà del motivo.



Pronto ricamo

CASA EDITRICE EDIZIONI DESSEIN S.R.L.
PUBBLICAZIONE MENSILE
DIRETTORE RESPONSABILE
ELIO MICHELOTTI

DIREZIONE, REDAZIONE, AMMINISTRAZIONE
25020 DELLO BRESCIA
VIA DON GUINDANI 47/D
TELEFONO E FAX : 030 97.19.319
E-mail: info@edizionidessein.it



PER LE LETTRICI,
CHE HANNO DIFFICOLTA'
TELEFONARE
030 97.19.319
030 97.71.138
info@edizionidessein.it