

# TOVAGLIA CON INSERTO A MODANO di pagina 18



★ OFFERTA 24 ★

Schemi per realizzare l'inserto a Modano e spiegazioni  
per realizzare l'intera tovaglia pubblicata  
su Ricamo Italiano n°1

---



Nel dettaglio la rete siciliana.

**Fantastici anni '20!** Una festa incredibile di tecniche e colori fanno di questa tovaglia in lino grezzo un pezzo davvero unico, esposto recentemente a Piombino alla mostra "Negli armadi della nonna: trine e merletti dal '700 a oggi". Fa parte della collezione privata di Francesca Laganà ed è ricamata a punto passato, raso e pittura imbottito. Non solo: un inserto a rete siciliana, lavorato separatamente e applicato in un secondo tempo, la rende ancora più preziosa. Nelle foto piccole qui sotto e nella pagina accanto alcuni particolari della tovaglia.

## Ricamo classico e su rete Mòdano

### Per iniziare

#### Occorrente

Tela di lino, bianca.  
Cotone Perlé n. 8 e n. 12  
DMC.

#### Difficile

#### colori usati

bianco; azzurro 775, 3325, 797; rosso e rosa: 948, 353, 352, 351, 349, 817; lilla 211, 210, 209, 208; giallo arancio 742, 402, 301, 300; verde 472, 471, 470, 469.

#### Punti impiegati

Rete a mòdano con quadretti di mm 8.  
Punto rammendo; punto tela; punto spirito; punto raso; punto pieno; punto erba; punto cordoncino.

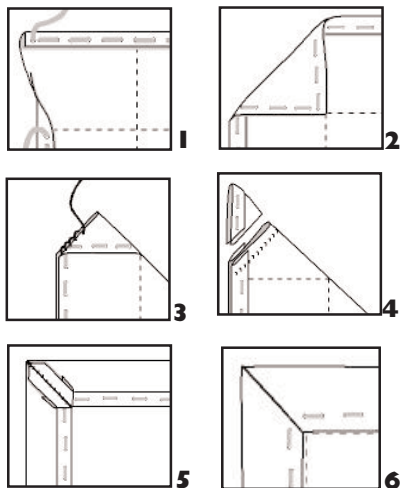
#### Esecuzione

Eeguire la rete mòdano per il centro della tovaglia.

Su questa ricamare per prima cosa con il perlé n. 8 i petali rettangolari dei fiori, lavorati a punto rammendo su due quadretti; per i petali arrotondati lavorare a punto tela su un quadretto e concludere con due righe a rammendo all'esterno del quadretto. Per le barrette lanciare 2 gruppi di 3 fili e riunirli a punto rammendo. Per i cuori dei fiori con la rotella al centro: lanciare la diagonale di un quadrato di 4 quadretti (o di un quadretto per le rotelle piccole) e annodarle al centro in verticale e in orizzontale, quindi lavorare la rotella centrale a punto rammendo. Eeguire gli altri ricami sulla rete a mòdano con il perlé n. 8: Il grande fiore al centro inserito nell'ottagono a punto tela, ha i petali formati da barrette a punto ram-

mendo e il cuore a punto nodi. Il cuore dei fiori con i petali su due quadretti a punto tela è formato da punti lanciati passati più volte in diagonale, in verticale e in orizzontale e infine da un passaggio a punto rammendo tra questi fili. Eeguire poi il punto spirito con il cotone Perlé n° 12: per formare gli esagoni lavorare in righe parallele, dapprima un'andata sulla parte alta dei quadretti poi il ritorno sulla parte bassa. Eeguire il ricamo sulla tela con il perlé n. 8: i fiori e le foglie sono lavorate a punto raso, in tinta unita o sfumato, con gambi e venature a punto erba. Il fiocco è lavorato a punto pieno leggermente imbottito, con l'azzurro sfumato. Applicare la rete mòdano al centro della tela, in diagonale rispetto al dritto filo del tessuto, quindi cucirla a punto cordoncino. Tagliare il tessuto sotto la rete.

**Un aiuto in più**



**Angoli sbiecati**

1-Tracciare, sul rovescio del tessuto, le linee per delimitare l'altezza dell'orlo che dovrà essere il doppio dell'orlo più cm 0,5. Ad esempio per un orlo di cm 3 tracciare le linee a cm 6,5 - l'orlo verrà ripiegato prima di cm 0,5, quindi di cm 3. Il punto di incrocio delle linee è l'angolo. Piegare lungo i lati del tessuto l'orlo di cm 0,5 e imbastirlo.

2-Piegare sul rovescio del tessuto l'angolo in modo che la punta dell'angolo sia posizionata sul punto di incrocio delle linee tracciate.

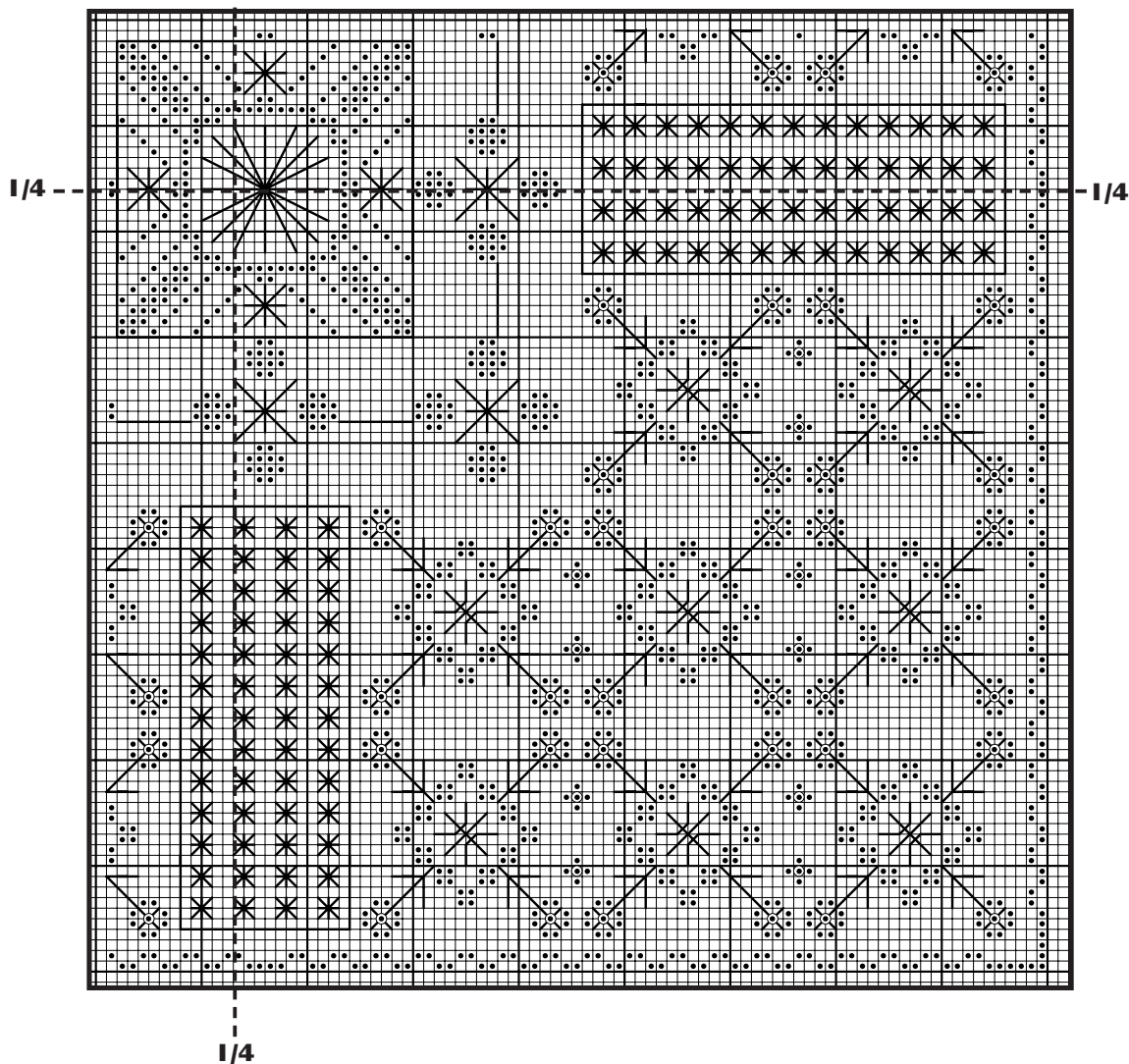
3-Piegare dritto contro dritto il tessuto tenendo piegato l'angolo e cucire il lato aperto del triangolo con un fitto soprappiglio.

4-Aprire il triangolo di tessuto e tagliare il tessuto in eccesso a circa cm 0,5 dalla cucitura.4bis.

5- Ecco come apparirà l'angolo prima di rivoltarlo sul rovesciodel tessuto.

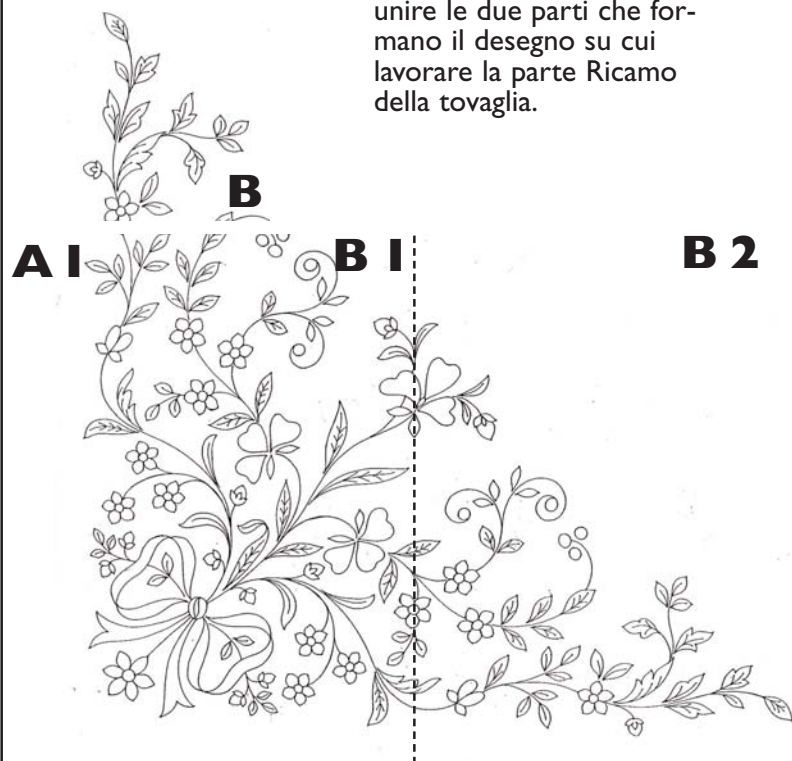
6-Rivoltare sul rovescio del tessuto l'angolo e, aiutandosi con la punta dell'ago o con le forbici, far uscire la punta, rivoltare l'orlo e fissarlo nel modo preferito.

1/4



Qui a fianco, lo schema da ripetere 4 volte per creare l'inserito a Modano che va inserito al centro della tovaglia.

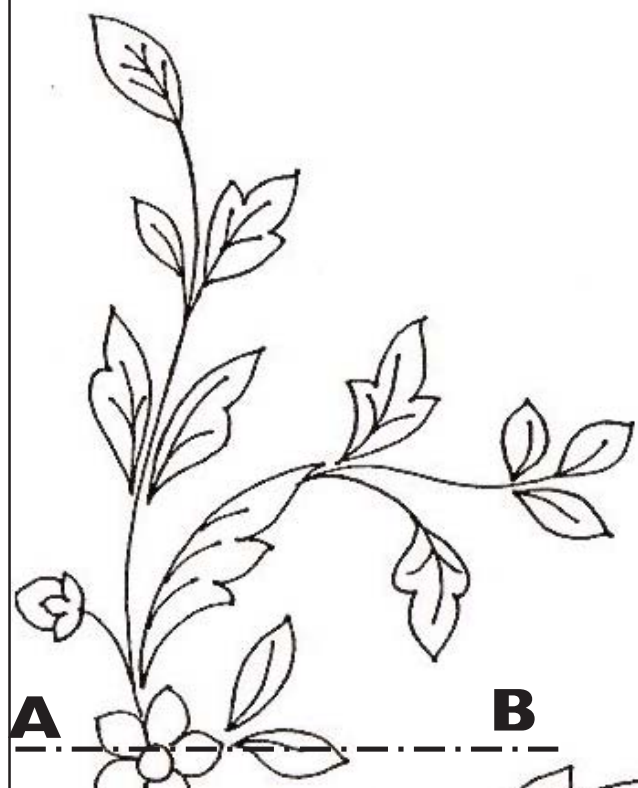
Schema da seguire per unire le due parti che formano il disegno su cui lavorare la parte Ricamo della tovaglia.



Qui sotto, a grandezza naturale, una parte del disegno da unire a quello nelle pagine seguenti, facendo combaciare le linee tratteggiate (come da schema).

Otterrete il disegno completo da riportare sulla tela di lino, per realizzare la parte Ricamo che completa la tovaglia.

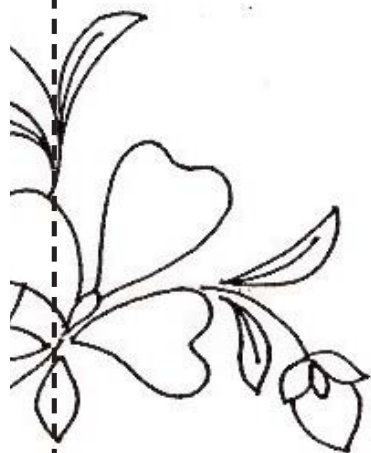
4



**A L . . . . . B I**



**B 2**



## Pronto ricamo

---

CASA EDITRICE EDIZIONI DESSEIN S.R.L.  
PUBBLICAZIONE MENSILE  
DIRETTORE RESPONSABILE  
ELIO MICHELOTTI

DIREZIONE, REDAZIONE, AMMINISTRAZIONE  
25020 DELLO BRESCIA  
VIA DON GUINDANI 47/D  
TELEFONO E FAX : 030 97.19.319  
E-mail: [info@edizionidessein.it](mailto:info@edizionidessein.it)



PER LE LETTRICI,  
CHE HANNO DIFFICOLTA'  
TELEFONARE  
030 97.19.319  
030 97.71.138  
[info@edizionidessein.it](mailto:info@edizionidessein.it)