

# LA TRADIZIONE E' INTAVOLA

**di pagina 90**



**ECCO TUTTO LO SPLENDORE  
DEL PUNTO ANTICO, UNA  
CREAZIONE CHE E' VERA  
ARTE. IL PUNTO REALE E IL  
PUNTO ERBA RIPASSATO  
DISEGNANO FORME GEOME-  
TRICHE; IL PUNTO CORDO-  
NETTO ESEGUITO SU FILI  
TAGLIATI DISEGNA I BRACCI  
DELLA STELLA E ORNA I  
QUADRETTI VUOTI CON DELI-  
ZIOSI PIPPIOLINI**

**★ OFFERTA 20 ★**

Spiegazioni e schemi per realizzare i lavori pubblicati  
su Ricamo Italiano n° 13

---

Tovaglia gialla  
Di pagina 91

**Media Difficoltà**

**Occorrente**

Cm 180x320 di tessuto in puro lino giallo a trama regolare con trama e ordito uguali; Cotone Ritorto fiorentino n. 8 e n. 12.

**Punti impiegati**

Punto piatto o reale; punto rammendo; punto quadro; punto gliuiccio; punto spirito; pippolino; punto festone; punto erba ripassato; punto filza punto cordoncino.

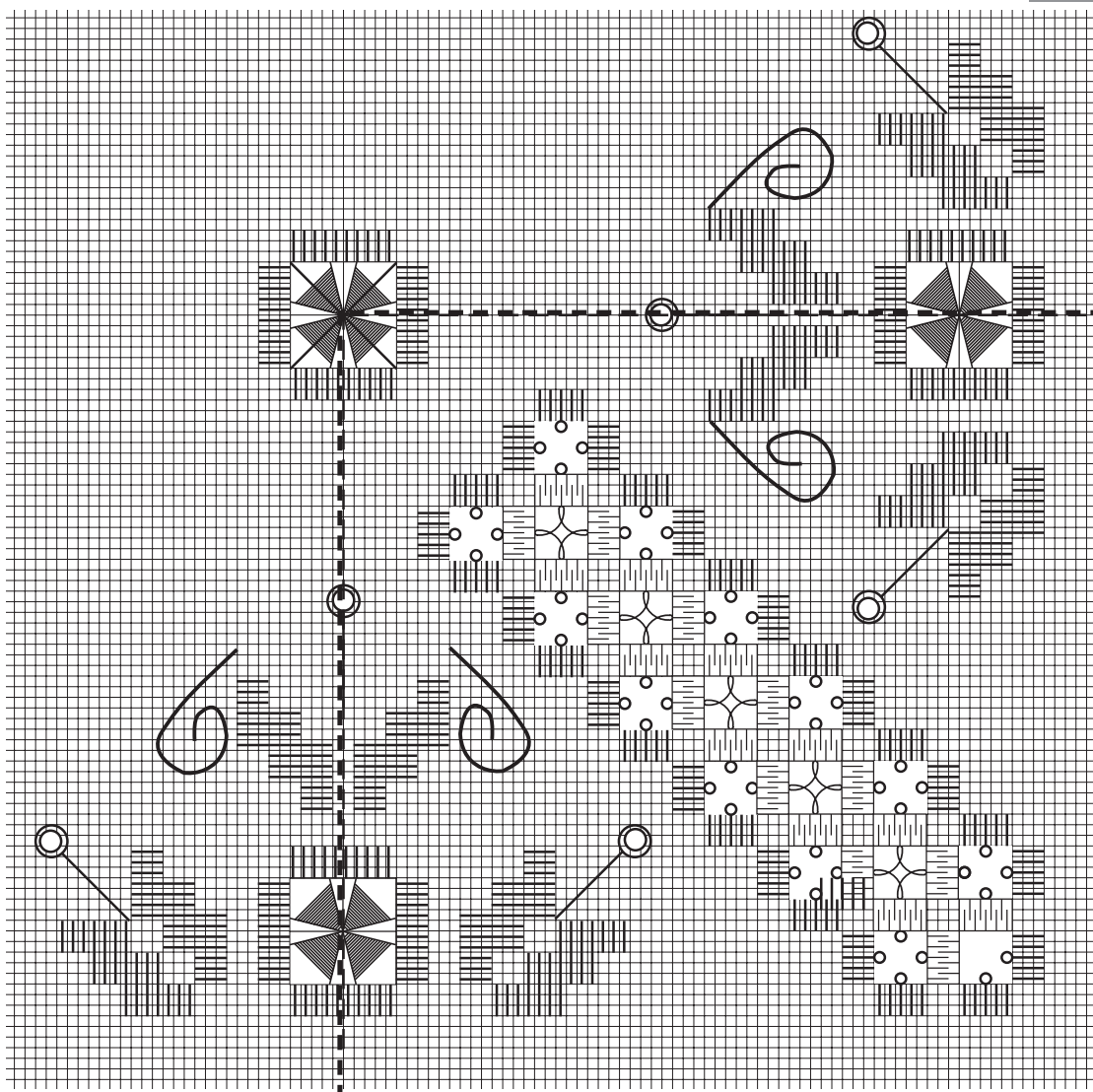
**Esecuzione**

Sfilare a cm 8,5 dai lati 4 fili, lasciarne 4, sfilare cm 0,5 di fili, lasciarne 4 fili, sfilare 4 fili. Ripiegare un orlo doppio prima di cm 0,5 quindi di cm 4 e fermarlo a punto gliuiccio con la sfilatura. Sfilare 4 fili, lasciarne 4, sfilare cm 0,5 di fili, lasciarne 4 fili, sfilare 4 fili in modo da delimitare un quadrato in corrispondenza dei 4 angoli e dei rettangoli che uniscano lungo il lato superiore i quadrati degli angoli. Partendo dal centro di uno dei quadrati in corrispondenza degli angoli lavorare un quadrato a punto tagliato: contornare a punto filza il piccolo quadrato. Tagliare il tessuto lasciando un piccolo margine e ripiegare questa stoffa sul rovescio del lavoro. Contemporaneamente lanciare i due fili diagonali e i quattro perpendicolari. Rfinire i fili e il contorno del quadrato a punto cordoncino ricamando sopra al punto filza. Partendo dal centro ricamare a punto rammendo formando i quattro petali del quadrifoglio (ogni petalo è lavorato sul filo diagonale e due perpendicolari). Contornare il motivo centrale

a punto quadro e suddividere il quadrato con due grosse diagonali delimitate da punto quadro. All'interno delle diagonali delimitate dal punto quadro ricamare una serie di quadrati a punto tagliato con pippolini: passare lungo i contorni una filza, tagliare il tessuto lasciando un piccolo margine. Ripiegare il tessuto sul rovescio del lavoro e rifinire il quadrato a punto cordoncino eseguendo al centro di ogni lato un pippolino. Ricamare i quadrati al centro di quelli a punto tagliato con pippolini a punto rammendo con al centro il punto spirito. Nei quattro triangoli all'interno delle diagonali lavorare un quadrato a punto tagliato seguendo le

indicazioni date per il quadrato centrale e i motivi a punto piatto o reale, punto erba e i pallini traforati a punto festone. Ricamare seguendo le indicazioni date per il quadrato i motivi all'interno dei rettangoli che uniscono i quadrati. Utilizzare il Ritorto fiorentino n. 8 per il punto piatto o reale e il n. 12 per i punti traforati.

**SCHEMA I**  
1/4 del motivo della tovaglia





## Pronto ricamo

---

**CASA EDITRICE EDIZIONI DESSEIN S.R.L.**  
PUBBLICAZIONE MENSILE

**DIRETTORE RESPONSABILE**  
ELIO MICHELOTTI

**DIREZIONE, REDAZIONE, AMMINISTRAZIONE**  
25020 DELLO BRESCIA  
VIA DON GUINDANI 47/D  
TELEFONO E FAX : 030 97.19.319  
**E-mail: [info@edizionidessein.it](mailto:info@edizionidessein.it)**



**PER LE LETTRICI,  
CHE HANNO DIFFICOLTA'**

**TELEFONARE**

030 97.19.319

030 97.71.138

[info@edizionidessein.it](mailto:info@edizionidessein.it)