

# Tradizioni in festa

## di pagina 29



SUL TESSUTO ETAMINE DI  
F.LLI GRAZIANO, PRESTA LA  
SUA TRAMA REGOLARE ALL'-  
HARDANGER, ESEGUITO  
SULLA TOVAGLIETTA  
QUADRATA CON FILO DA  
RICAMO N° 25 E PERLÈ N° 8

★ OFFERTA 1 ★

Spiegazioni e schemi per realizzare i lavori pubblicati  
su Ricamo Italiano n°37

---

### Un aiuto in più

Per le lettrici che avessero difficoltà possono chiamare  
in redazione ai numeri:

**030/9771138** oppure **030/9719319**

Vi daremo le soluzioni volta per volta personalizzata;  
oppure inviando una mail dal nostro sito:

**[www.ricamoitalianonline.it](http://www.ricamoitalianonline.it)**

Tovaglietta Hardanger  
do pagina 29

**Media difficoltà**

**Occorrente**

Cm 90x90 tela Etamine color  
ecrù Filli Graziano, filato DMC  
Perlè n. 8 e ricamo n. 25 nel  
color ecrù e colore rosa n.  
353.

**Punti impiegati**

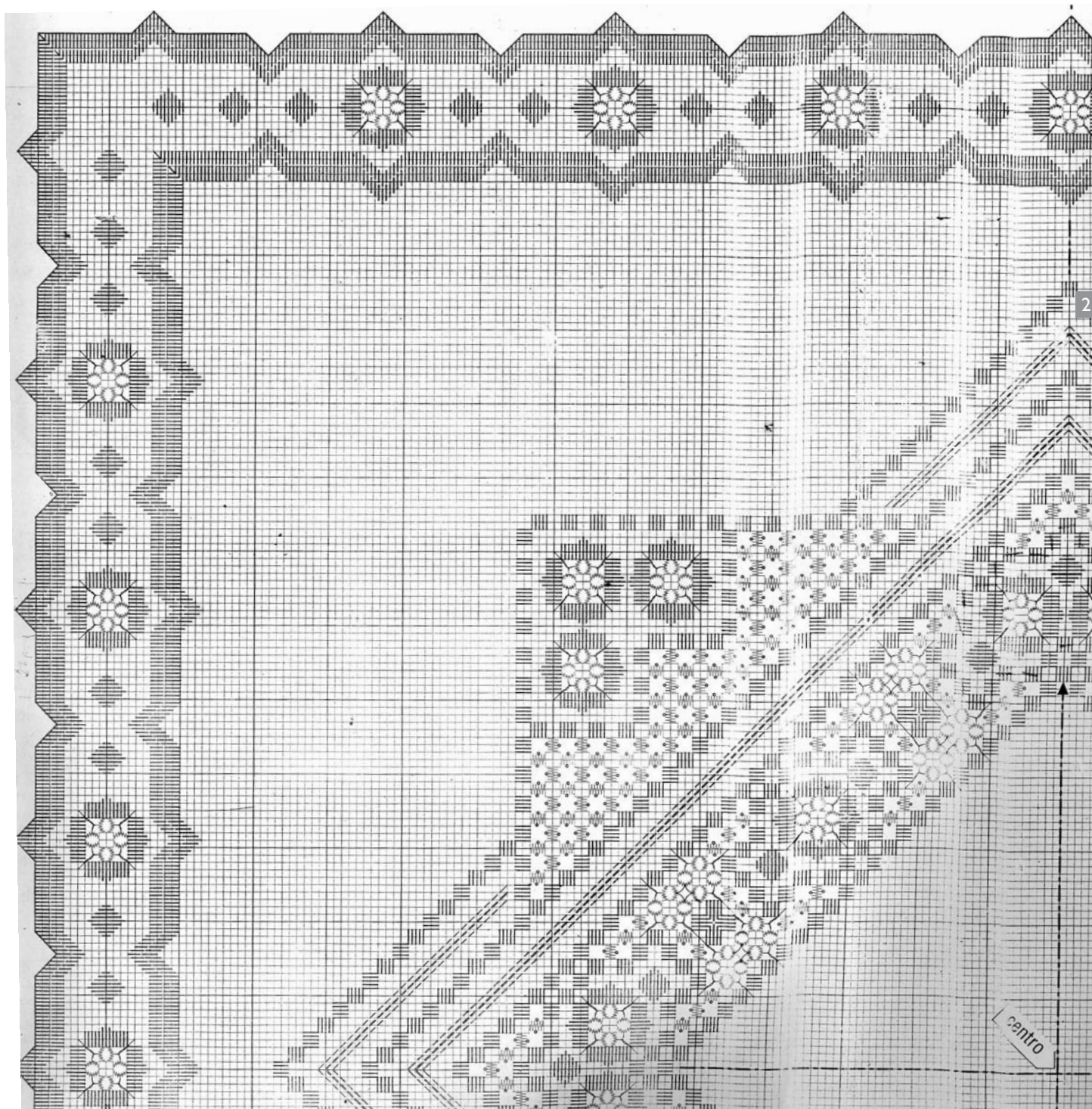
Hardanger, punto reale, punto  
rammendo, punto cordoncino,  
punto festone, punto quadro  
in diagonale.

**Esecuzione**

Si lavora a fili contati, seguen-  
do lo schema con il perlè n. 8

lavorare il punto festone e il  
punto reale, con il n. 25 gli  
altri punti. Eseguire prima  
tutta la parte a punto reale  
iniziando dall'interno, lavora-  
ndo punti di uguale altezza in  
alcune parti e scalati in modo  
regolare in altre parti, simme-  
tricamente, per dare forma a

stelle o ad altri disegni.  
Lavorare la cornice frastagliata  
a punto festone.  
Sotto trovate lo schema per  
174 del motivo.



## Pronto ricamo

---

**CASA EDITRICE EDIZIONI DESSEIN S.R.L.**

PUBBLICAZIONE MENSILE

**DIRETTORE RESPONSABILE**

**ELIO MICHELOTTI**

**DIREZIONE, REDAZIONE, AMMINISTRAZIONE**

25020 DELLO BRESCIA

VIA DON GUINDANI 47/D

TELEFONO E FAX : 030 97.19.319

**E-mail: [info@edizionidessein.it](mailto:info@edizionidessein.it)**



**PER LE LETTRICI,  
CHE HANNO DIFFICOLTA'**

**TELEFONARE**

030 97.19.319

030 97.71.138

[info@edizionidessein.it](mailto:info@edizionidessein.it)