

# UN GRANDE AMORE PER LA BELLEZZA

**di pagina 65**



L'ELEGANTE TOVAGLIETTA DA  
THE CON RAFFINATI MOTIVI A  
VOLUTE E CON L'ORLINO  
"FRULLATO", OVVERO  
AVVOLTO TRA LE DITA E  
FISSATO A PUNTO QUADRO

★ OFFERTA 19 ★

Spiegazioni e schemi per realizzare i lavori pubblicati  
su Ricamo Italiano n°8

---

Tovaglia da té  
di pagina 65

### **Media Difficoltà**

#### **Occorrente**

Cm 120x120 di tela Assisi; Cm 40x40 dello stesso tessuto per ognuno dei 12 tovaglioli; Cotone Ricamo DMC marrone 922; nero 310.

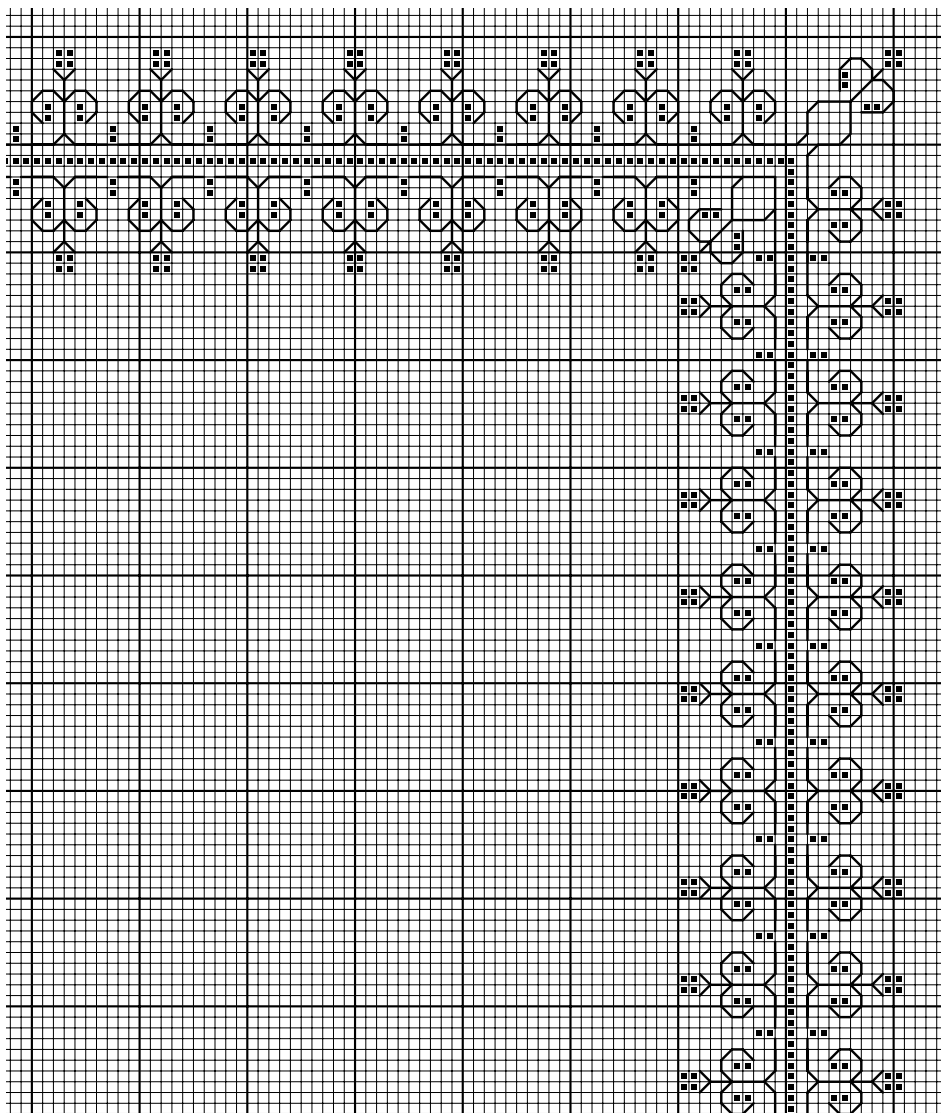
#### **Punti impiegati**

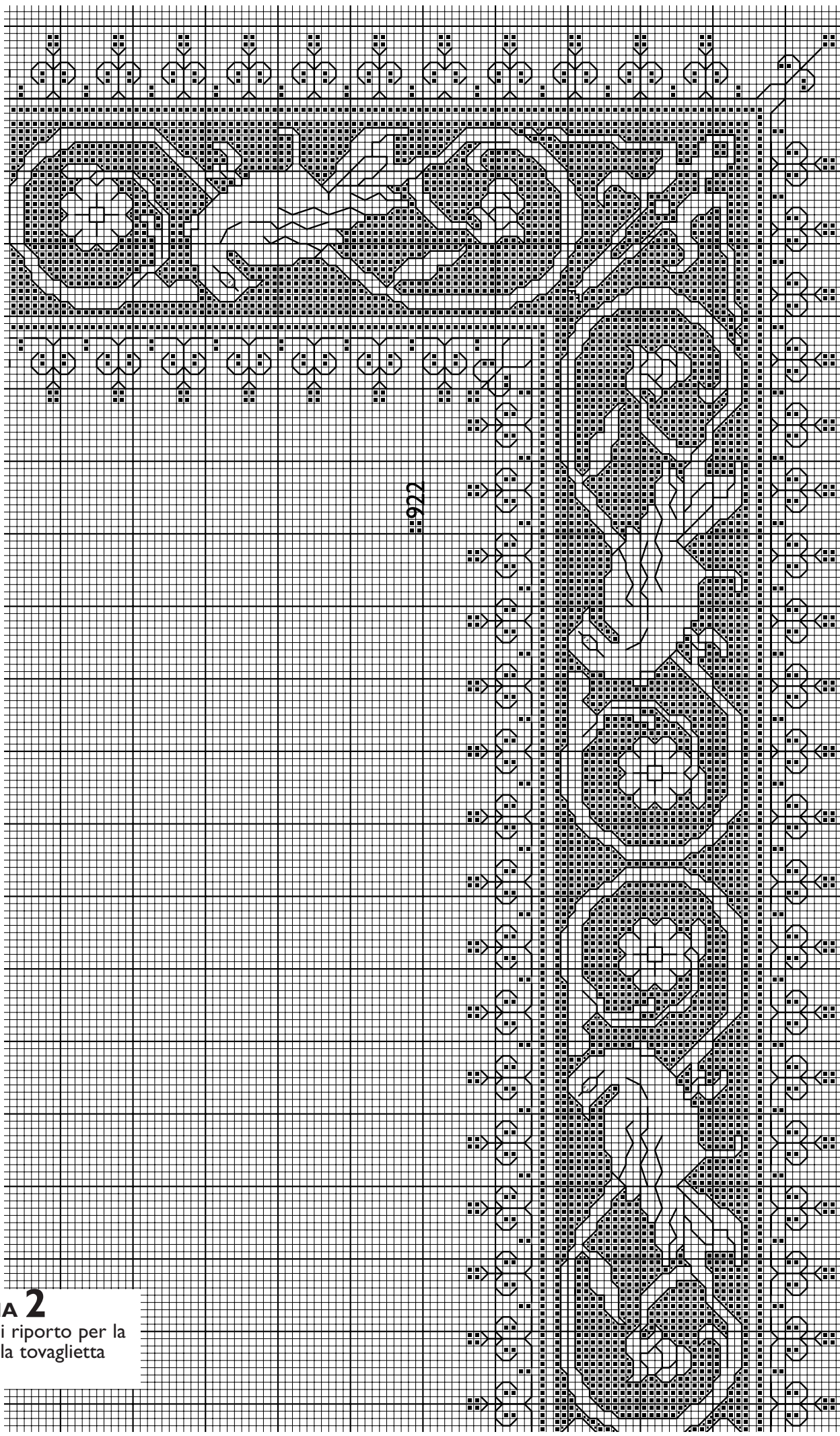
Punto scritto; punto croce;  
punto quadro.

#### **Esecuzione**

Sfilare a cm 1,5 dai lati 4 fili, lasciare 4 fili, sfilare 4 fili. Ripiegare un orlo doppio di cm 0,5 e fermarlo con la sfilatura a punto quadro con il mattone. Seguendo lo schema eseguire il motivo a punto Assisi. Si eseguono prima i contorni a punto scritto con il nero quindi si riempiono gli spazi a punto croce con il mattone. Ricamare tenendo presente che ogni quadretto dello schema corrisponde a un punto croce o a un punto scritto sia in altezza sia in larghezza. Eseguire lungo il bordo a cm 5 dall'orlo la greca a punto Assisi, quindi ricamare a punto croce e a punto scritto con il marrone il motivo al centro del tessuto.

**SCHEMA I**  
Motivo di riporto per la greca del piano tavolo





922

**SCHEMA 2**

Motivo di riporto per la greca della tovaglietta



## Pronto ricamo

---

**CASA EDITRICE EDIZIONI DESSEIN S.R.L.**  
PUBBLICAZIONE MENSILE  
**DIRETTORE RESPONSABILE**  
**ELIO MICHELOTTI**

**DIREZIONE, REDAZIONE, AMMINISTRAZIONE**  
25020 DELLO BRESCIA  
VIA DON GUINDANI 47/D  
TELEFONO E FAX : 030 97.19.319  
**E-mail: [info@edizionidessein.it](mailto:info@edizionidessein.it)**



**PER LE LETTRICI,  
CHE HANNO DIFFICOLTA'  
TELEFONARE**  
030 97.19.319  
030 97.71.138  
[info@edizionidessein.it](mailto:info@edizionidessein.it)