

# QUEL PUNTO CHE PARLA ALL' ANIMA

**di pagina 65**



VIVACITÀ E SIMMETRIA  
RISALTANO SUI CUSCINI IN  
TELA ASSISI ISPIRATI A  
MODELLI DELL' 800

★ OFFERTA 18 ★

Spiegazioni e schemi per realizzare i lavori pubblicati  
su Ricamo Italiano n°8

---

Cuscini mattone Assisi  
di pagina 65

### Media Difficoltà

#### Occorrente

Cm 60x120 di Tela Assisi;  
Cotone Ricamo DMC; nero 310;  
mattone 922; imbottitura  
per cuscini; cerniera lampo  
lunga cm 60.

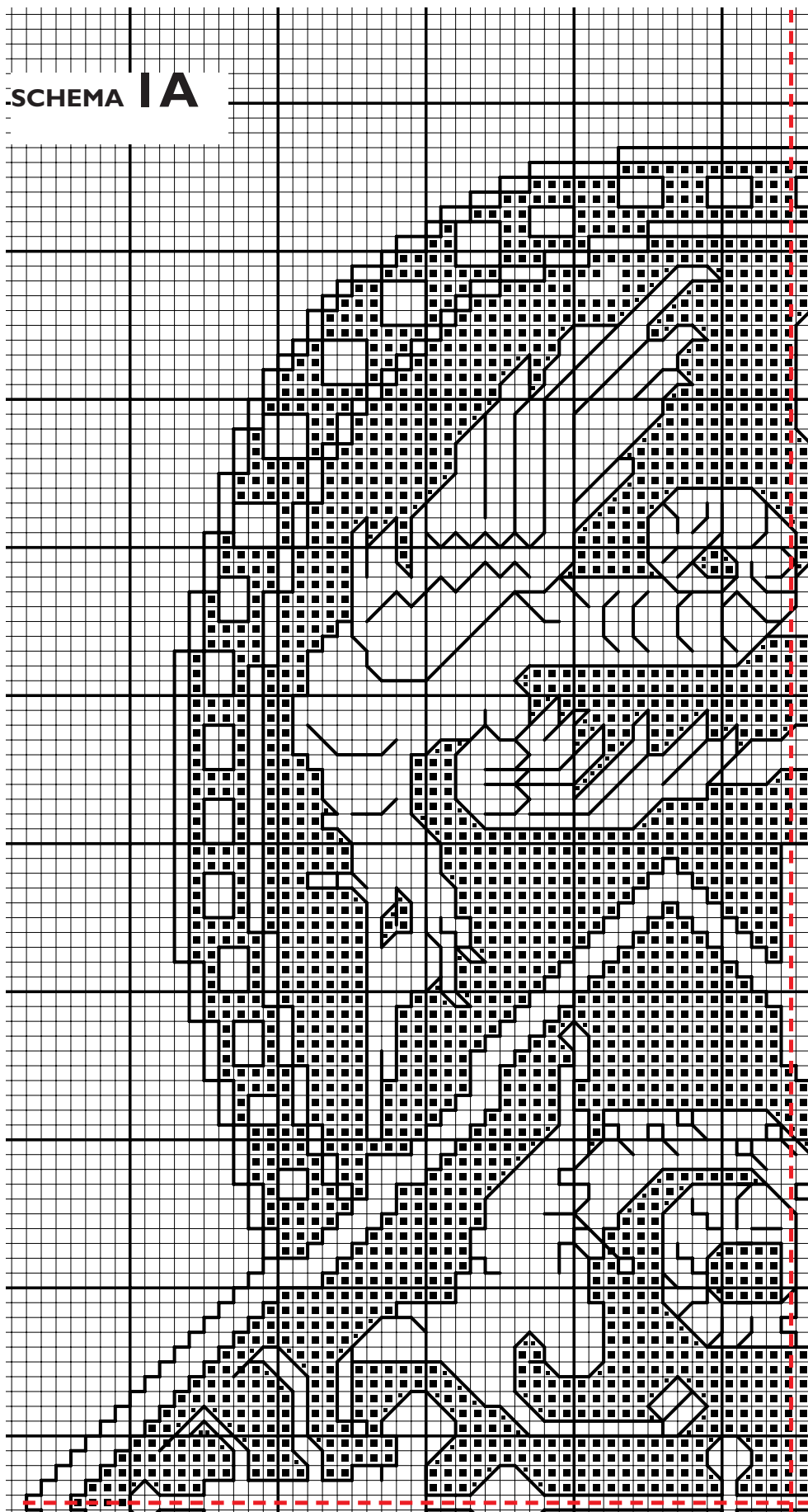
#### Punti impiegati

Punto scritto; punto croce;  
sopraggitto.

#### Esecuzione

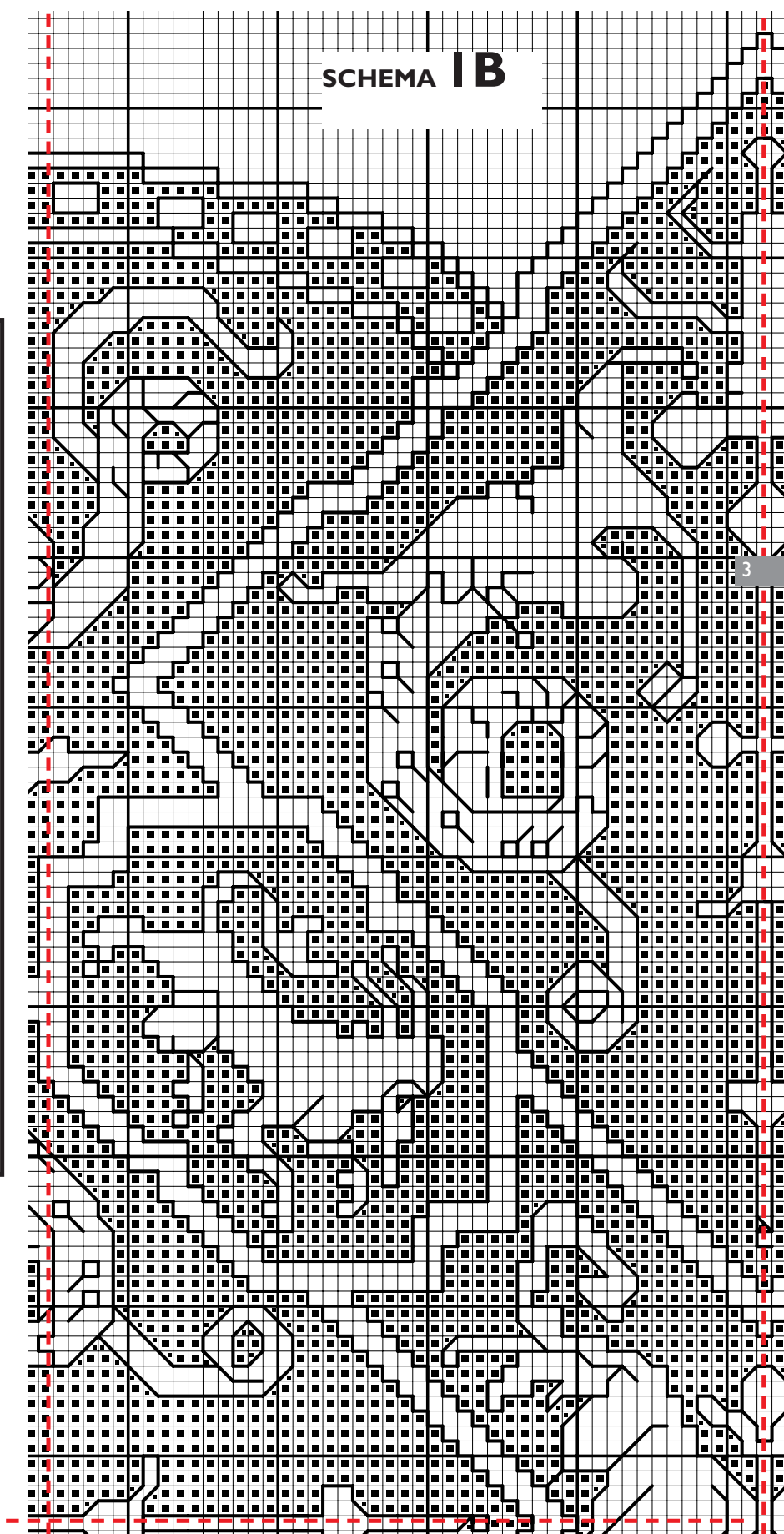
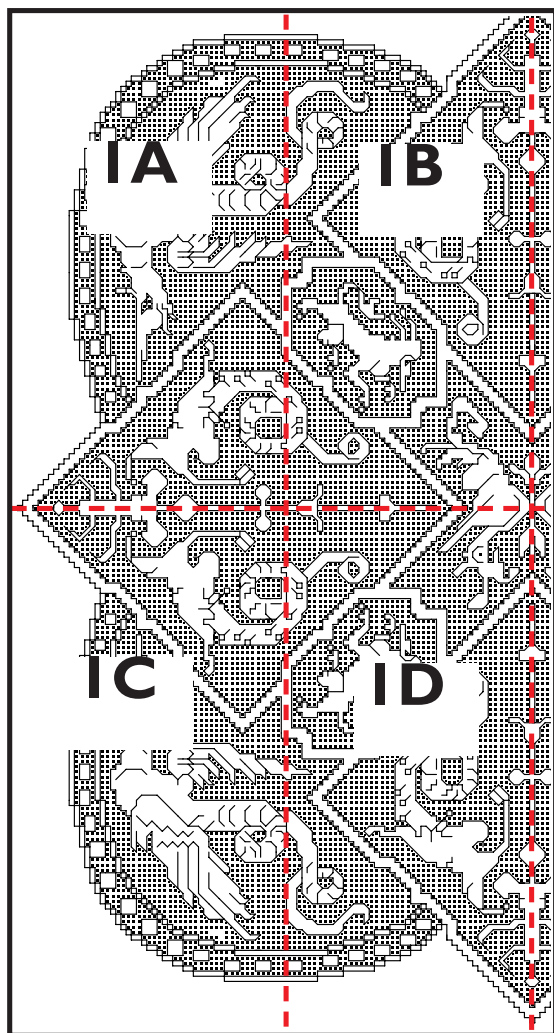
Tagliare nel tessuto un quadrato di cm 65x65 e due rettangoli di cm 65x32,5 (il cuscino finito misura cm 60x60). Con il filo da imbastire tracciare le mediane del quadrato. Seguendo lo schema prescelto e iniziando dal centro eseguire il motivo a punto Assisi. Si eseguono prima i contorni a punto scritto con il nero quindi si riempiono gli spazi a punto croce con il mattone. Ricamare tenendo presente che ogni quadretto dello schema corrisponde a un punto croce o a un punto scritto sia in altezza sia in larghezza. Cucire la cerniera lampo sul lato di 65 centimetri di ciascun rettangolo. Appoggiare diritto contro diritto i due quadrati e unirli con una cucitura diritta lasciando una piccola apertura. Rivoltare il cuscino e imbottirlo. Chiudere l'apertura con piccoli punti. Con il filato mattone eseguire tutto intorno ai bordi del cuscino un giro a sopraggitto.

## SCHEMA IA



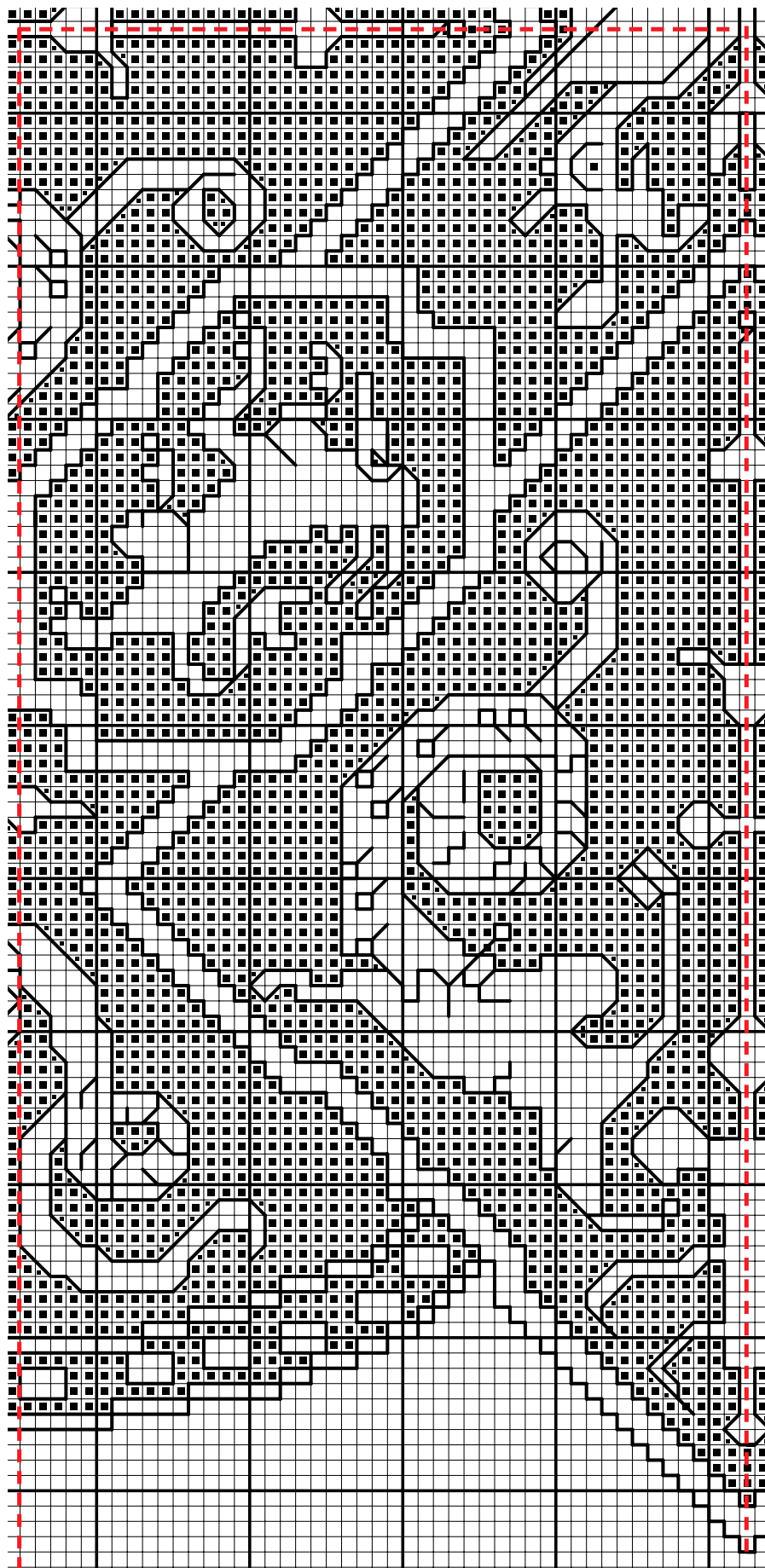
**FIGURA D' INSIEME**

Come unire i vari schemi per ottenere meta' del cuscino nella foto a sinistra

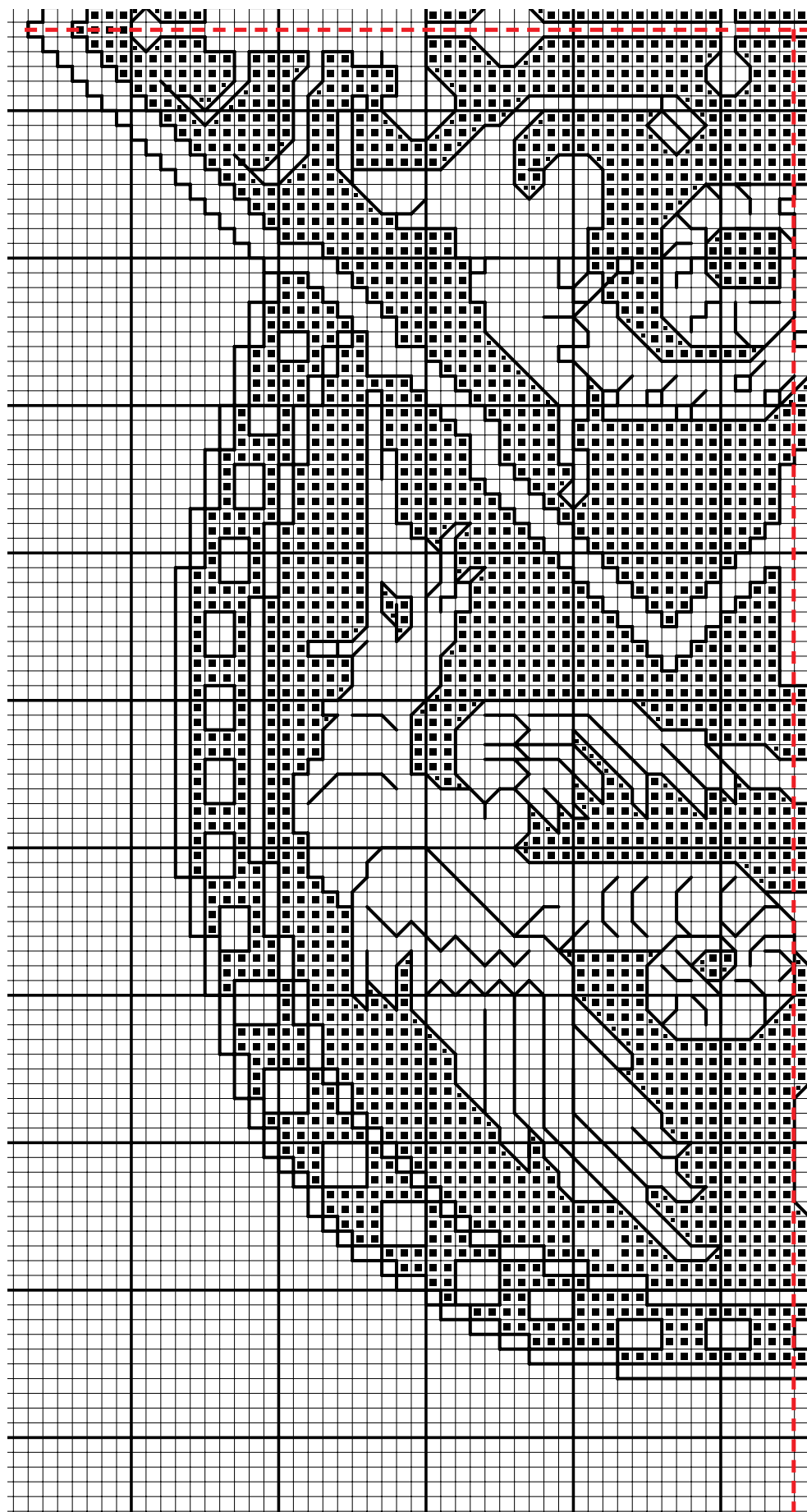




SCHEMA **IC**

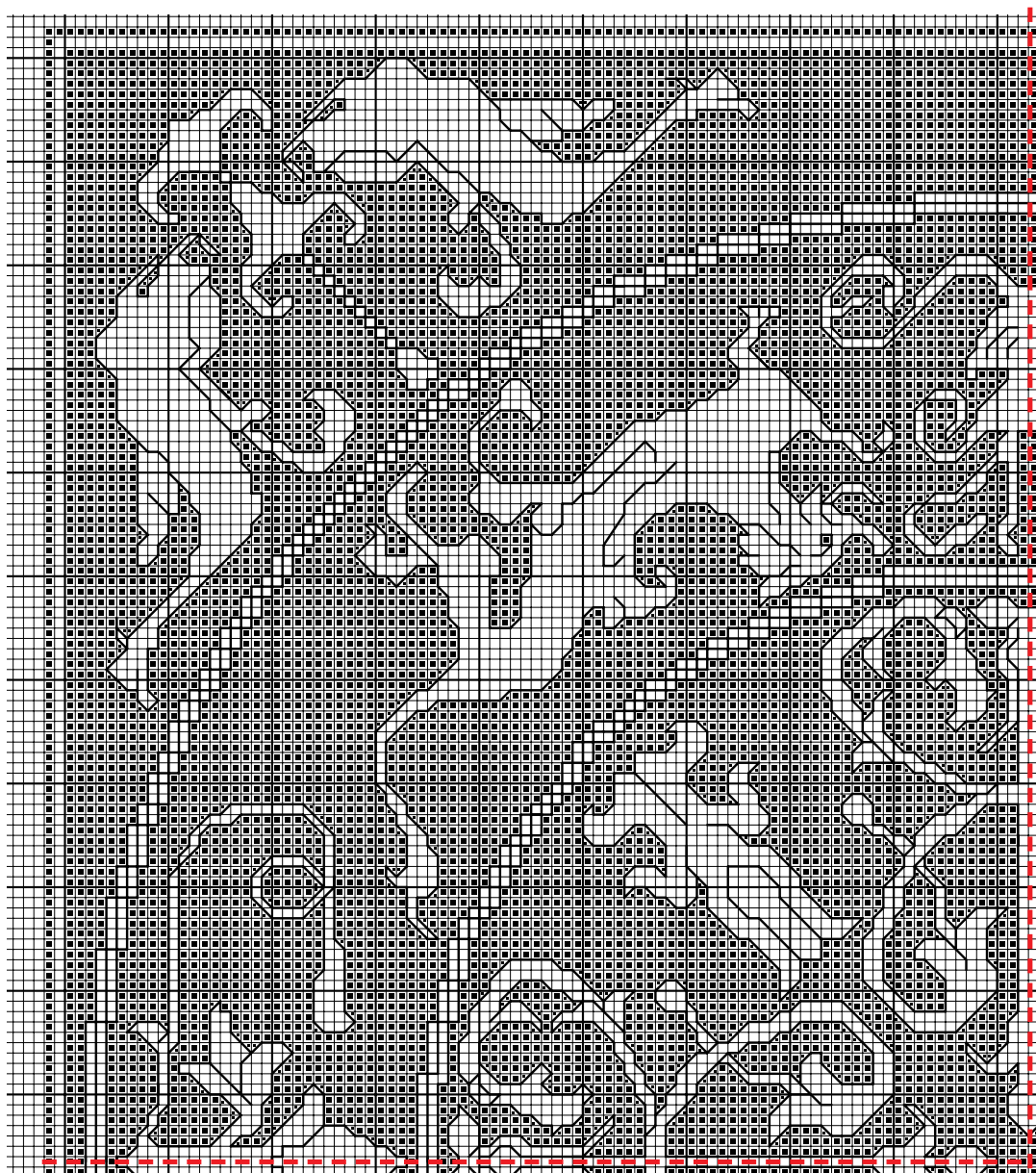


SCHEMA **ID**

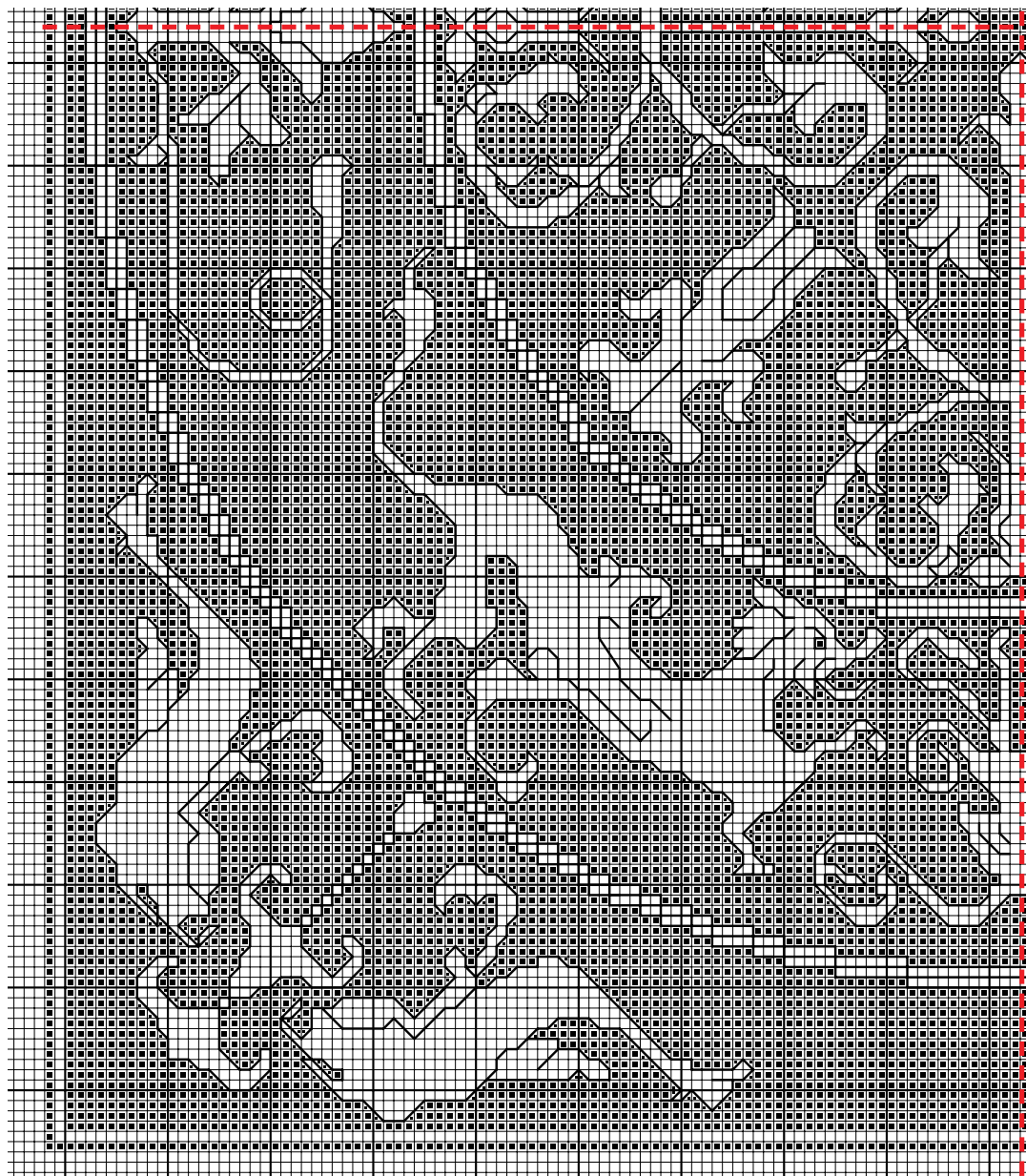


**SCHEMA 2A**

Da unire lungo il tratteggio con il 2B per ottenere la meta' del cuscino nella foro a destra



SCHEMA **2B**



## Pronto ricamo

---

**CASA EDITRICE EDIZIONI DESSEIN S.R.L.**  
PUBBLICAZIONE MENSILE  
**DIRETTORE RESPONSABILE**  
**ELIO MICHELOTTI**

**DIREZIONE, REDAZIONE, AMMINISTRAZIONE**  
25020 DELLO BRESCIA  
VIA DON GUINDANI 47/D  
TELEFONO E FAX : 030 97.19.319  
**E-mail: [info@edizionidessein.it](mailto:info@edizionidessein.it)**



**PER LE LETTRICI,  
CHE HANNO DIFFICOLTA'  
TELEFONARE**  
030 97.19.319  
030 97.71.138  
[info@edizionidessein.it](mailto:info@edizionidessein.it)