

# UN GRANDE AMORE PER LA BELLEZZA

**di pagina 64**



ISPIRATI A MODELLI  
DELL'800 I PARALUMI IN  
TELA ASSISI, IN CUI I  
CENTAURI E GRIFI EMERGONO  
DELINEATI DAL PUNTO  
SCRITTO E DAL PUNTO  
CROCE

★ OFFERTA 17 ★

Spiegazioni e schemi per realizzare i lavori pubblicati  
su Ricamo Italiano n°8

---

Ventole punto Assisi  
di pagina 64

### Media Difficoltà

#### Occorrente

Per ogni ventole cm 65x35 di tela Assisi;;Cotone Ricamo DMC rosso 321, 666; nero 310; una ventola; passamaneria in tinta alta cm 0,5.

#### Punti impiegati

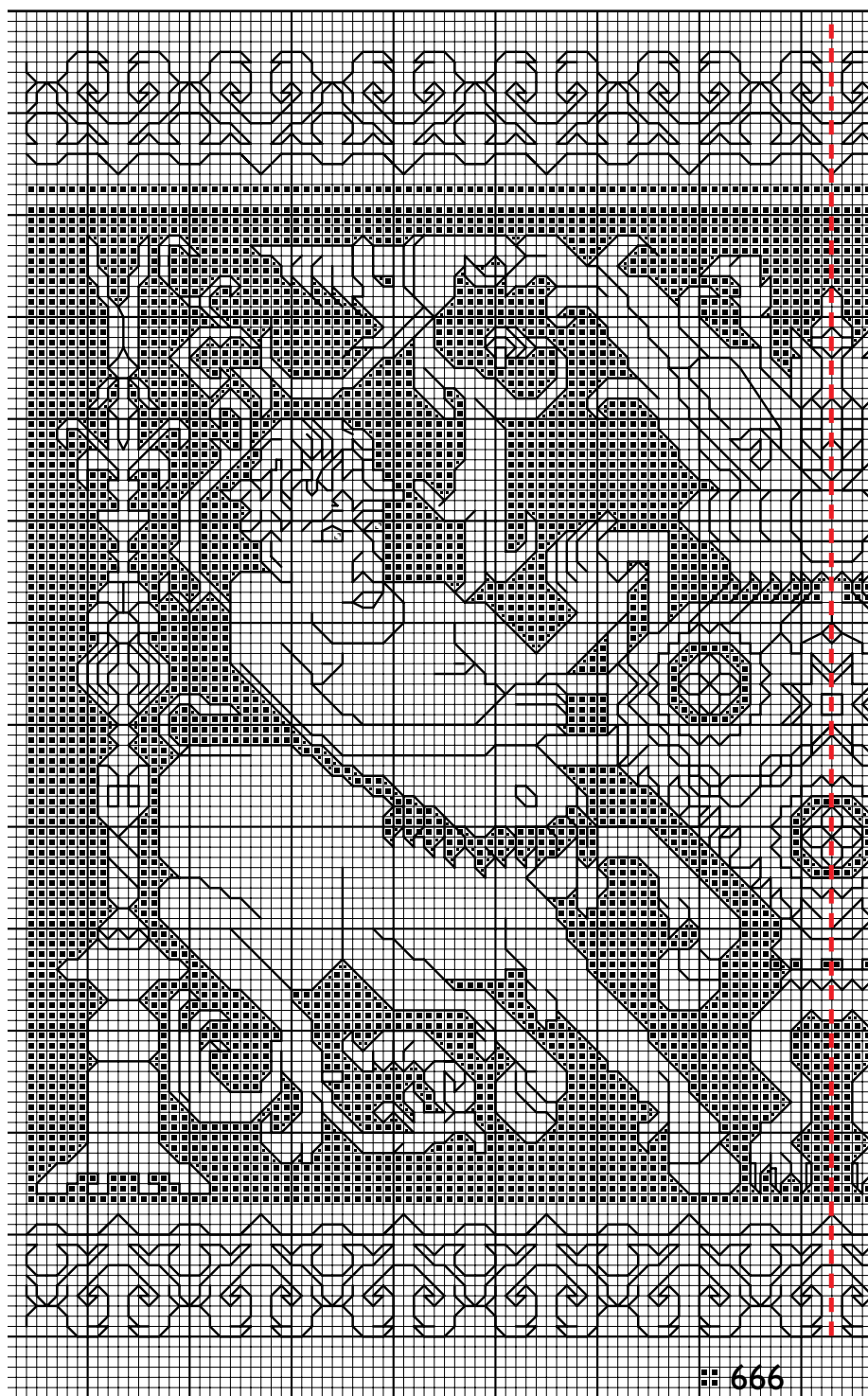
Punto scritto; punto croce.

#### Esecuzione

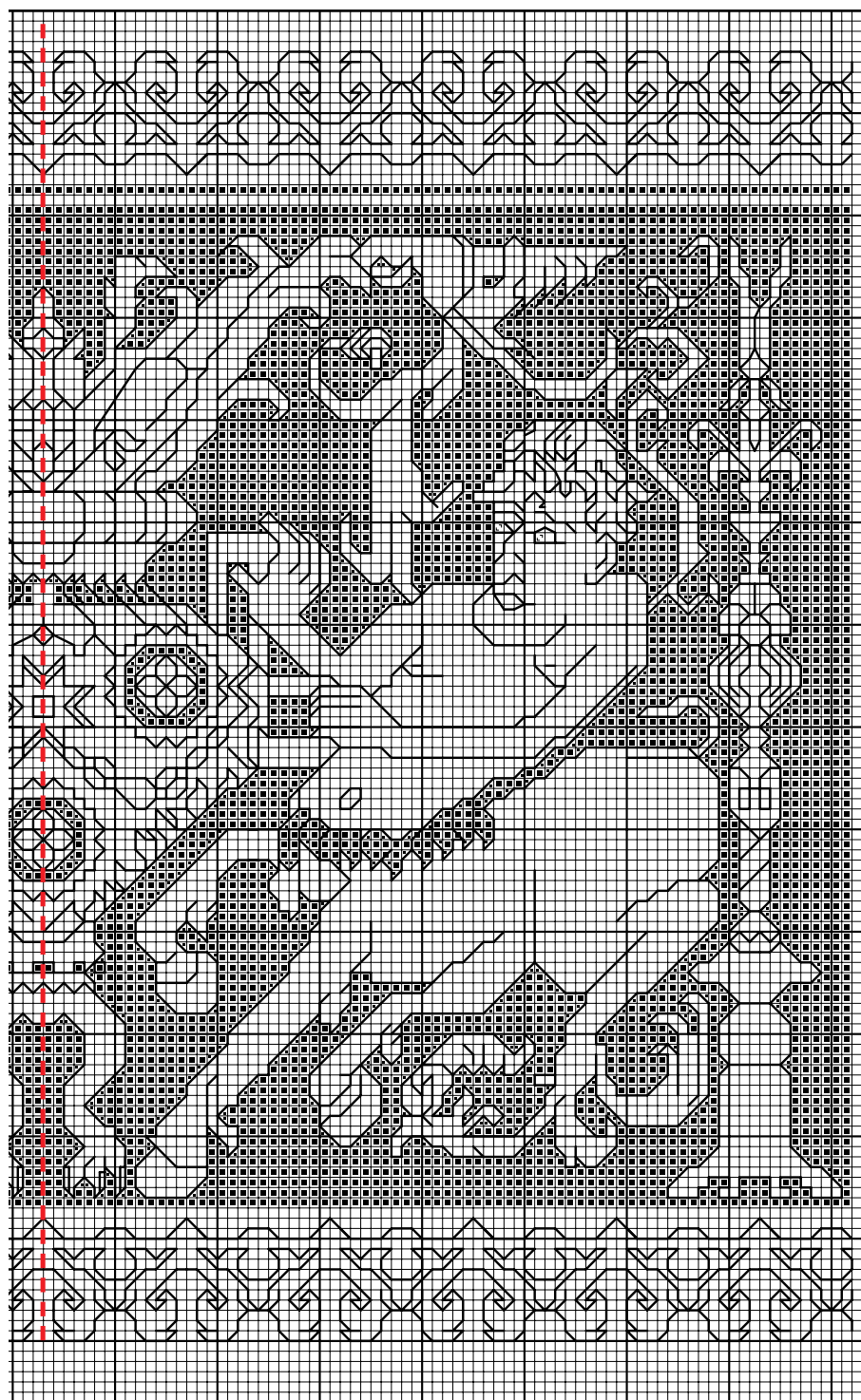
Seguendo lo schema prescelto eseguire il motivo a punto Assisi. Si eseguono prima i contorni a punto scritto con il nero quindi si riempiono gli spazi a punto croce con il rosso. Ricamare tenendo presente che ogni quadretto dello schema corrisponde a un punto croce o a un punto scritto sia in altezza sia in larghezza. Ripiegare sul rovescio del lavoro il tessuto in eccesso. Rifinire la ventola con la passamaneria in tinta e farla montare da un artigiano.

## SCHEMA IA

Da unire lungo il tratteggio con l' **IB** per ottenere lo schema intero della ventola in basso

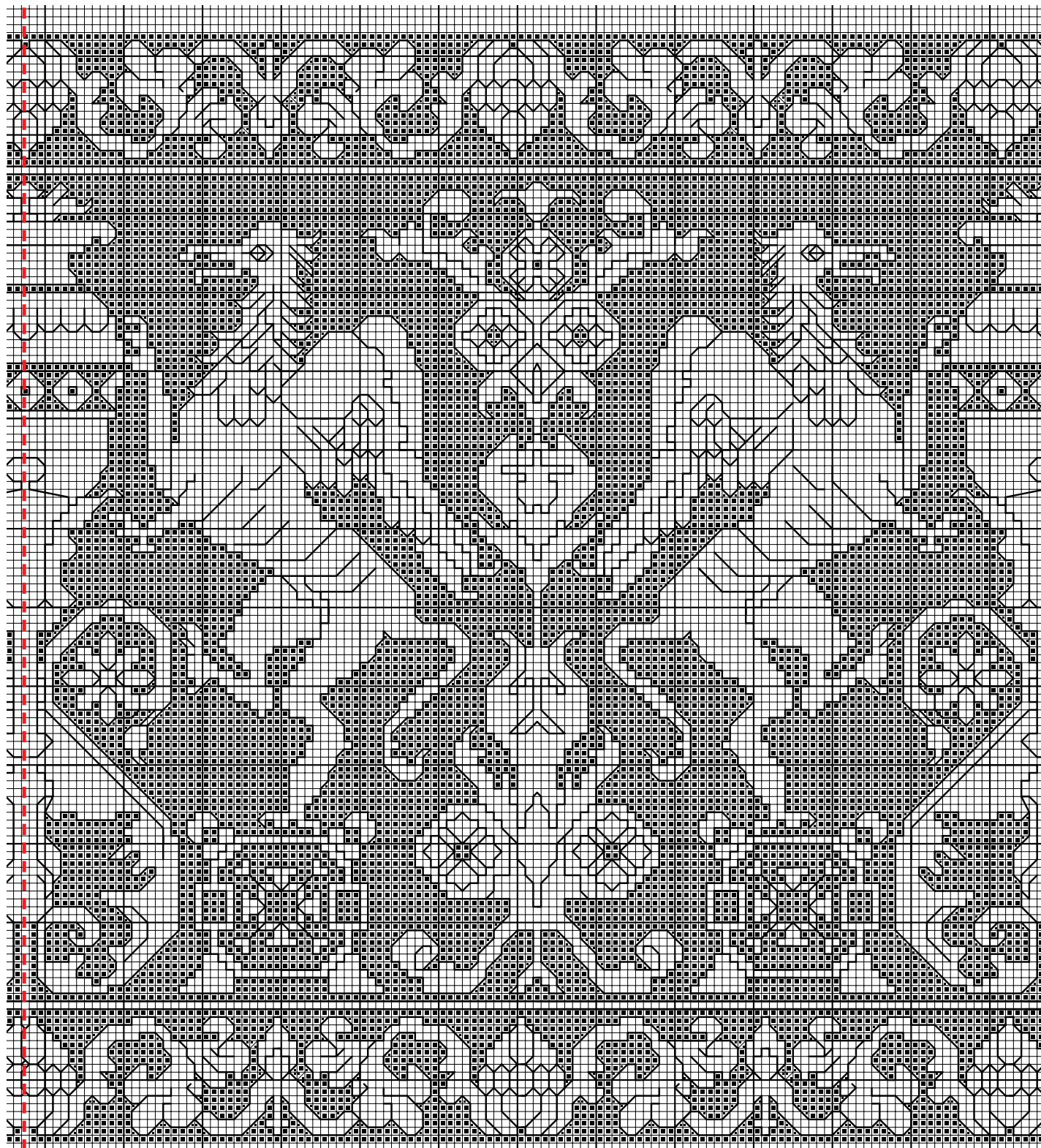


SCHEMA **IB**

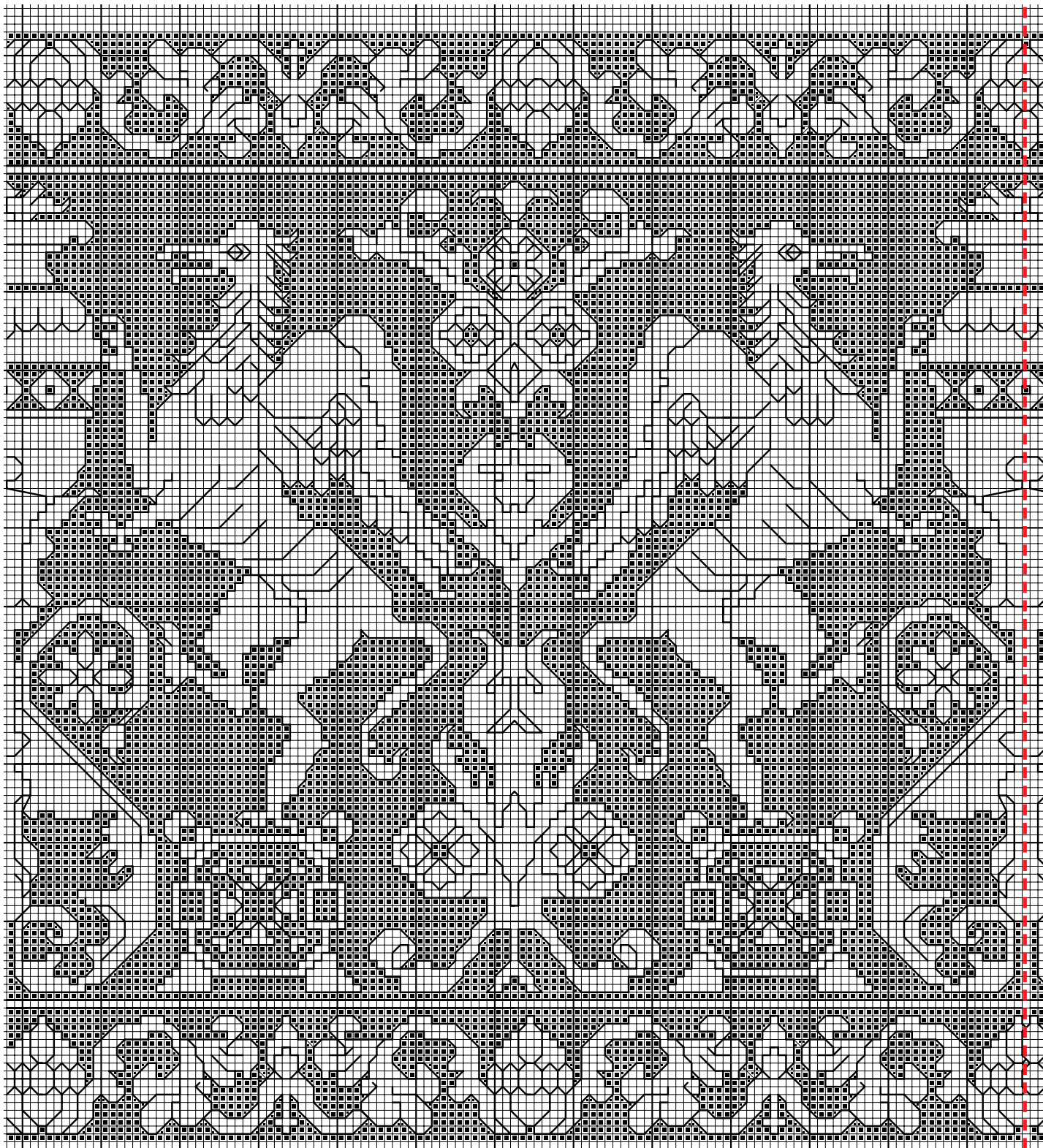


**SCHEMA 2A**

Da unire lungo il tratteggio con il **2B** per ottenere lo schema intero della ventola in alto



SCHEMA **2B**





## Pronto ricamo

---

CASA EDITRICE EDIZIONI DESSEIN S.R.L.  
PUBBLICAZIONE MENSILE

DIRETTORE RESPONSABILE  
ELIO MICHELOTTI

DIREZIONE, REDAZIONE, AMMINISTRAZIONE  
25020 DELLO BRESCIA  
VIA DON GUINDANI 47/D  
TELEFONO E FAX : 030 97.19.319  
**E-mail: [info@edizionidessein.it](mailto:info@edizionidessein.it)**



PER LE LETTRICI,  
CHE HANNO DIFFICOLTA'

TELEFONARE  
030 97.19.319  
030 97.71.138  
[info@edizionidessein.it](mailto:info@edizionidessein.it)