

# INVITO DA LADY CHEF

## di pagina 92



UN FILO DI PERLE' DORATO E  
UN RETTANGOLO DI LINO A  
TRAMA REGOLARE: POI LA  
GEOMETRIA DI UN RICAMO A  
PUNTI PIATTI, RETINI E  
A-JOUR CREA LA BELLA  
STRISCIA DA TAVOLA

★ OFFERTA 17 ★

Spiegazioni e schemi per realizzare i lavori pubblicati  
su Ricamo Italiano n°5

---

Tovaglia ricamo giallo  
**Media difficoltà**

**Occorrente**

Cm 100x70 di lino bianco a trama regolare con 11 fili in cm 1; Cotone Perlé DMC giallo 444 n.8 per la parte di ricamo a punto piatto; n. 12 per la lavorazione sulle sfilature; Cotone Speciale per orli a giorno bianco.

**Punti impiegati**

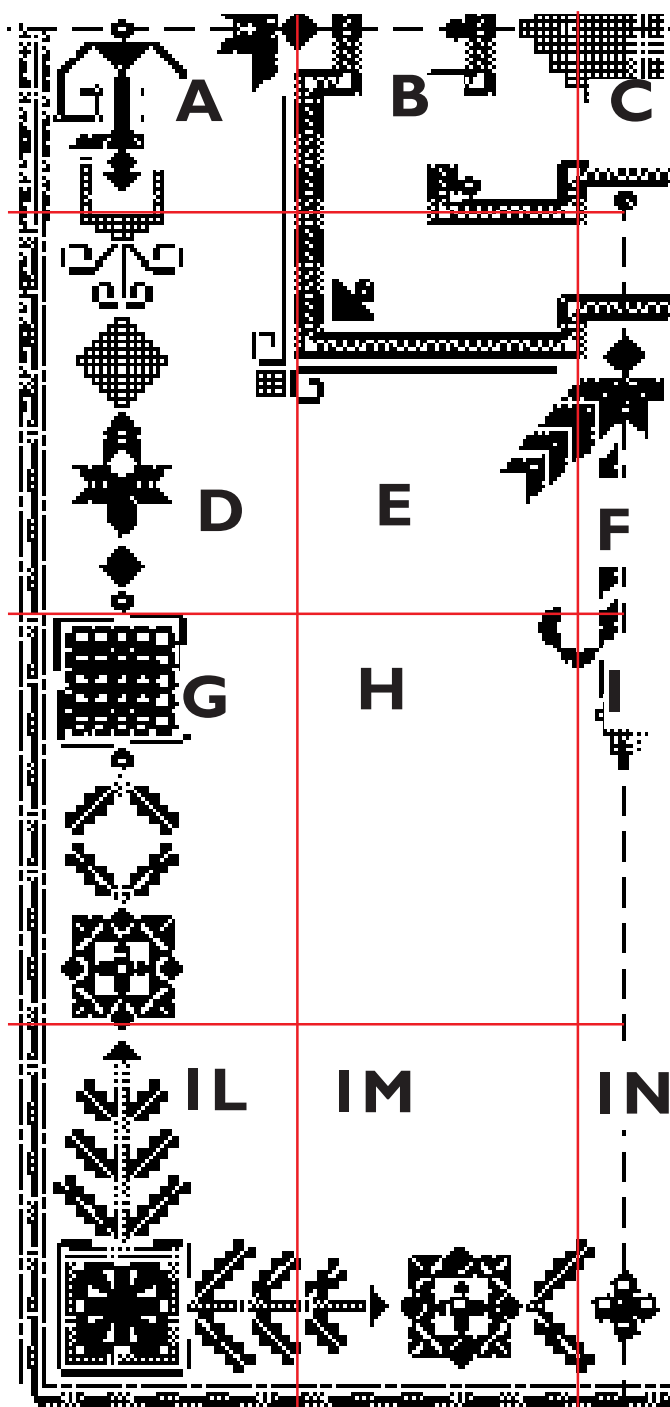
Punto piatto o reale; punto a giorno con fascetti incrociati a zig zag; punto quadro; punto gliuguccio; punto Rodi; punto rammendo; punto lanciato; punto cordoncino.

**Esecuzione**

Sfilare a cm 2,5 dai lati 4 fili, lasciarne 4, sfilare cm 0,5, lasciare 4 fili, sfilare 4 fili. Ripiegare un orlo doppio prima di cm 0,5 quindi di cm 1 e fermarlo con la sfilatura a punto gliuguccio con il Cotone Speciale per orli a giorno. Subito sopra all'orlo con il filato giallo n. 8 eseguire la greca a punto piatto o reale. A cm 1 dalla greca, seguendo lo schema, ricamare il motivo a punto piatto o reale, il pois a punto inglese, il motivo a punto piatto, il piccolo motivo a punto quadro e il punto piatto o reale, il rombo a punto Rodi, il motivo a punto piatto, il quadrato sfilato lavorato sfilando 4 fili e lasciandone 4 per 4 volte, i fili poi vengono rifiniti a punto cordoncino e i fili centrali sono decorati a punto rammendo, introno al quadrato eseguire un giro a punto piatto, i motivi a punto piatto o reale, il motivo a punto piatto e a punto quadro e l'angolo sfilato eseguito all'interno di un quadrato delimitato da un giro a punto quadro, e un giro a punto piatto. Per eseguire l'angolo sfilato tagliare i fili e fermarli a punto

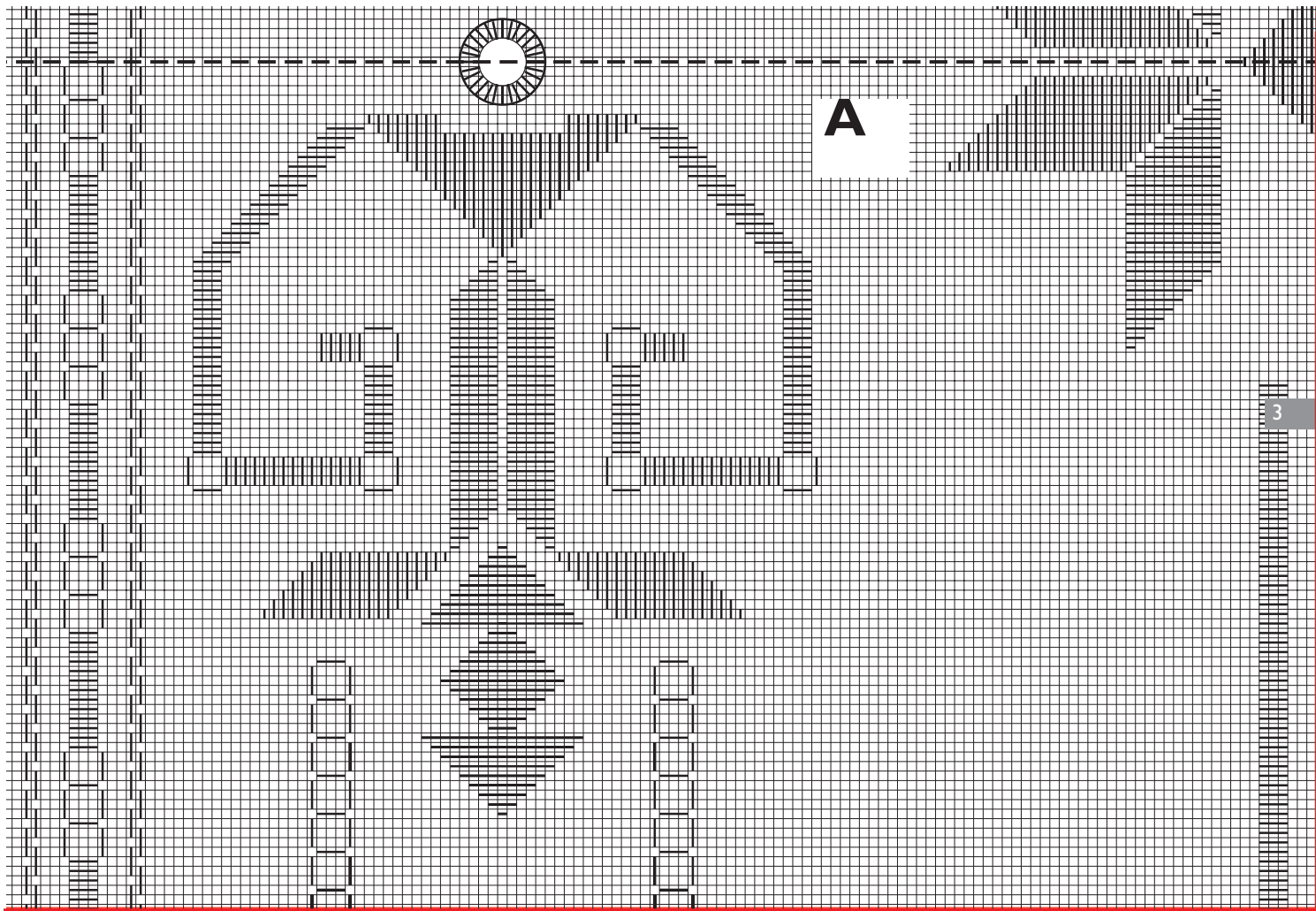
rammendo. Per riempire il quadrato lanciare i fili in modo da formare un fiore con quattro petali grandi e quattro piccoli. Partendo dal centro raggruppare i fili a punto rammendo quindi proseguire eseguendo, sempre a punto rammendo, un petalo alla volta. Al centro seguendo il disegno sfilare cm 1 di fili. Ricamare questa sfilatura a punto a giorno con i fascetti incrociati a zig zag, definendo gli angoli a punto cordoncino. Contornare la sfilatura a punto piatto o reale, i motivi ai lati a punto piatto, i pois a punto inglese. All'interno di questa sfilatura eseguire un'altra sfilatura e ricamarla sempre a punto a giorno con fascetti incrociati a zig zag, rifinendo gli angoli a punto cordoncino. I pois a punto inglese, il rombo centrale a punto Rodi.

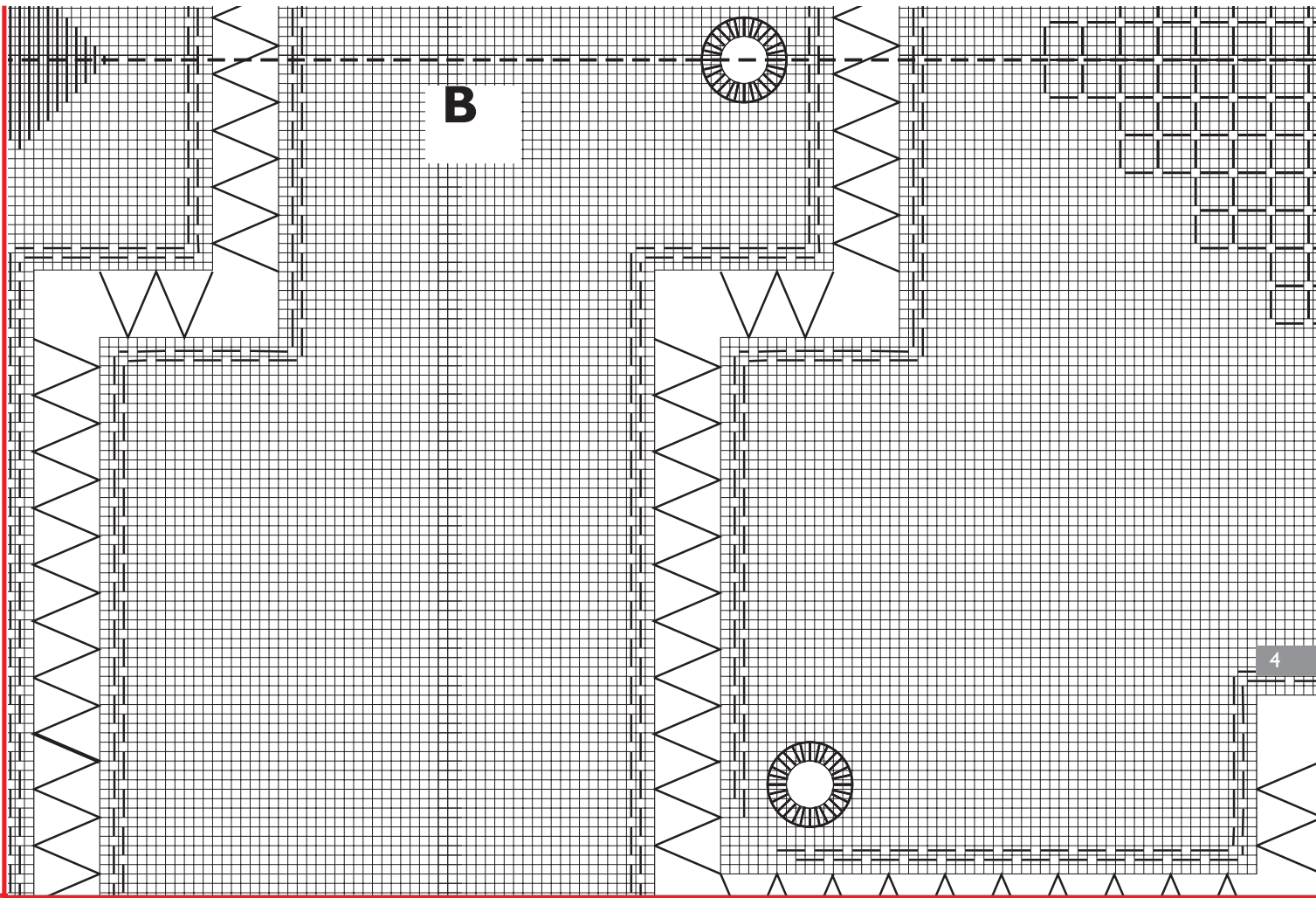
In basso la figura d'insieme per il quarto di tovaglia.  
Troverete gli schemi nelle pagine seguenti



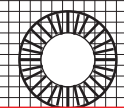
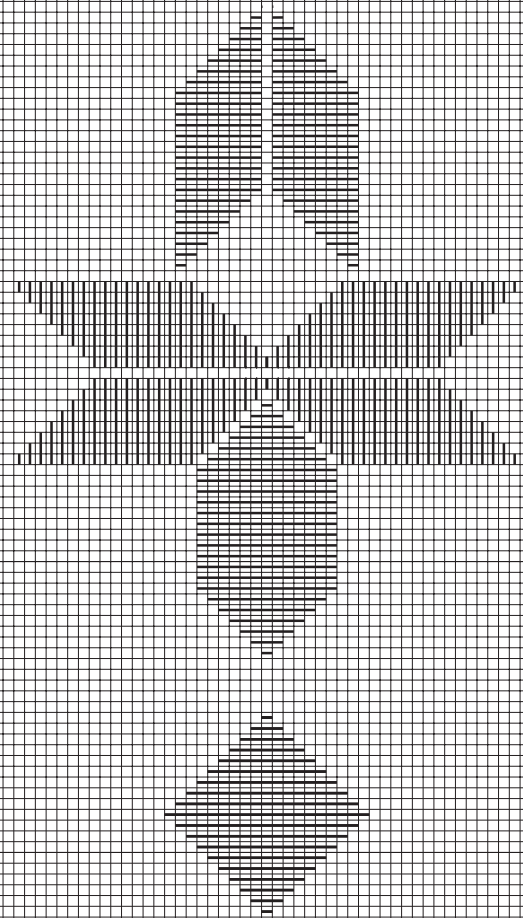
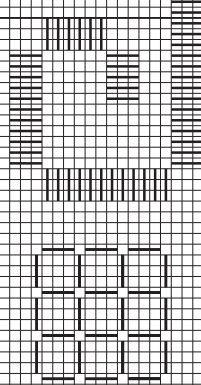
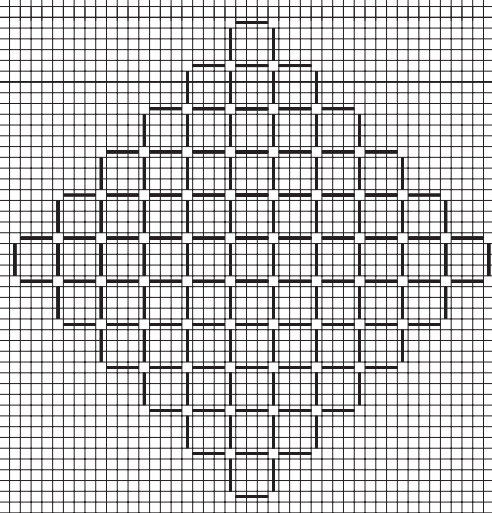
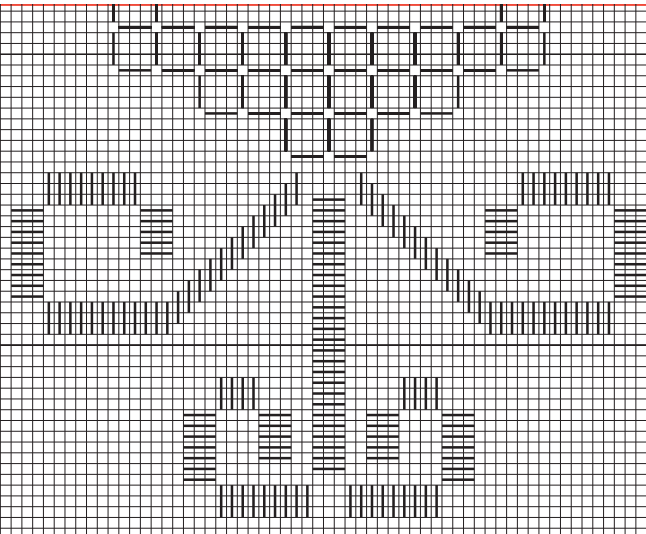
Gli schemi che seguiranno sono da unire tutti lungo la linea rossa per ottenere il quarto di tovaglia.

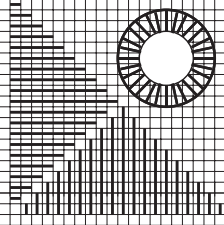
Vedi figura d'insieme di pagina 2

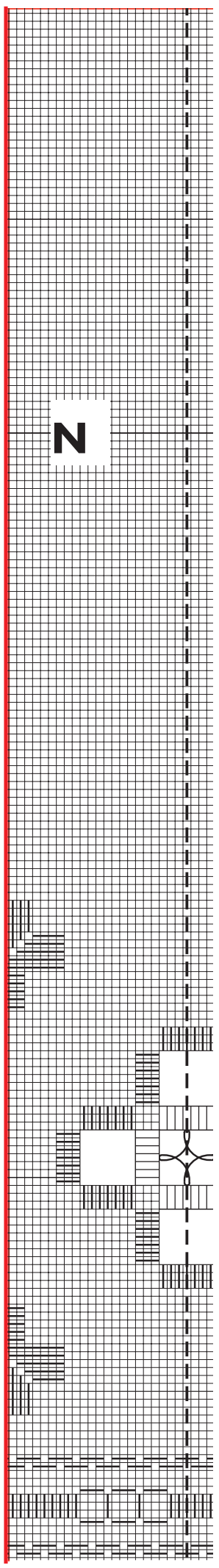
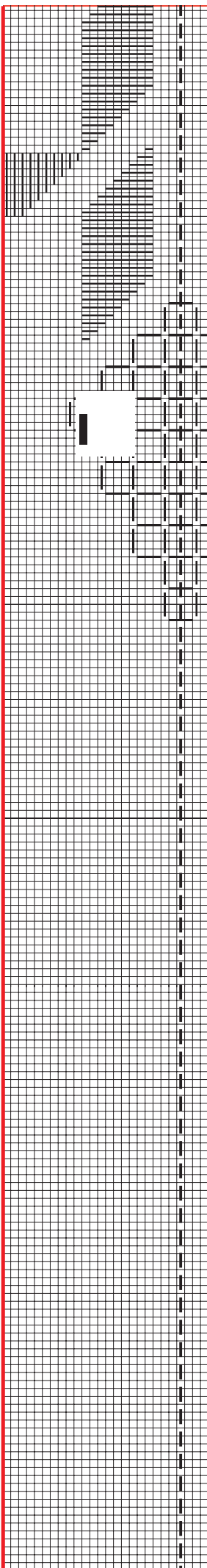
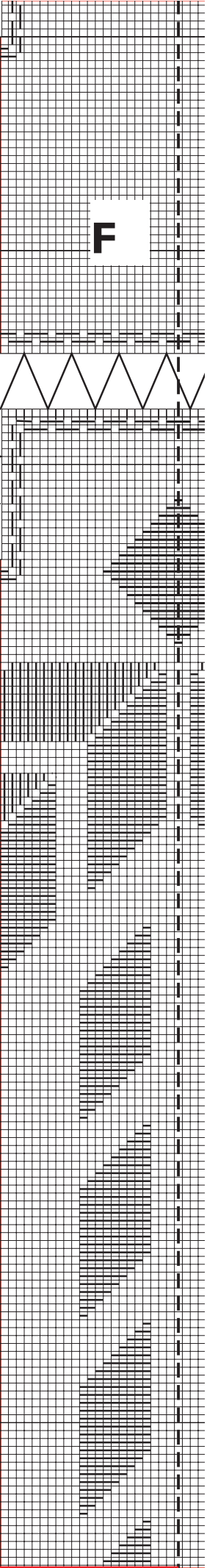
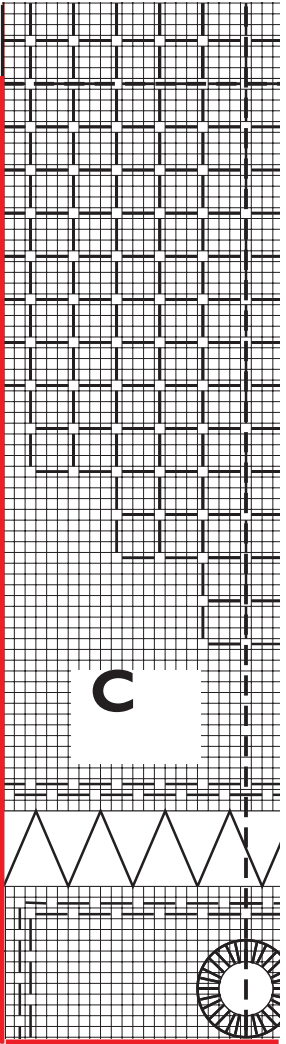




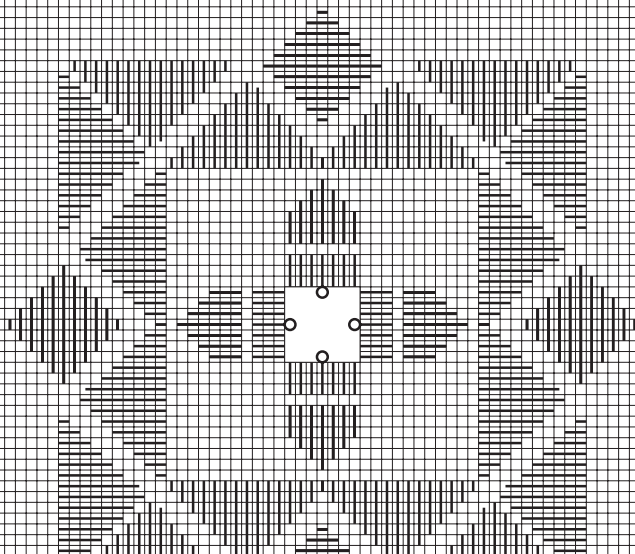
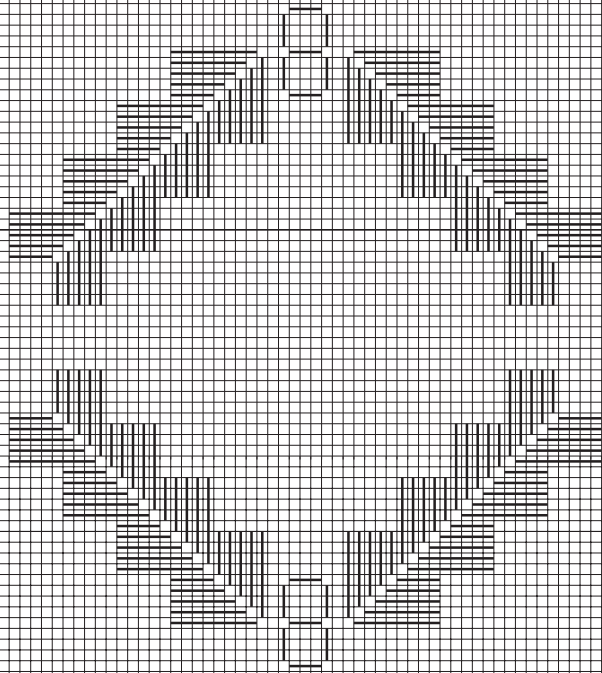
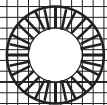
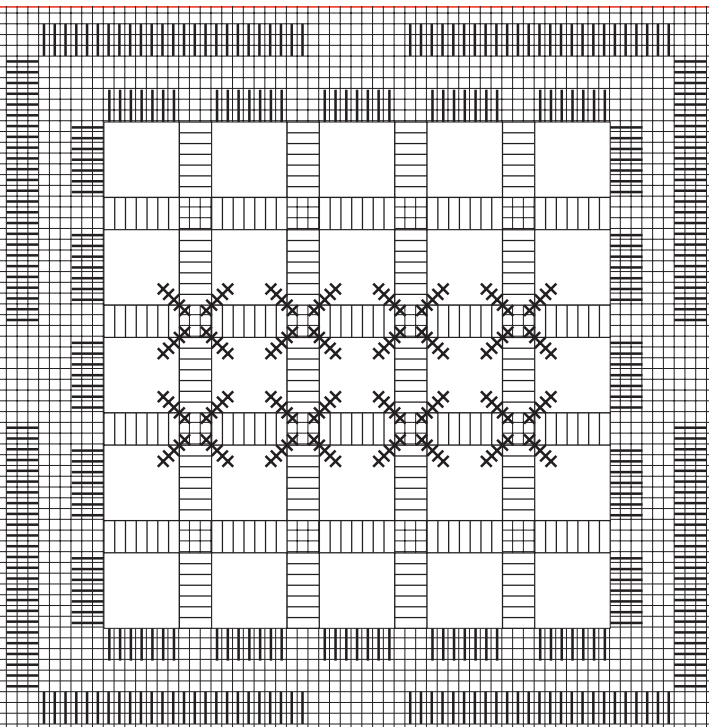
**D**

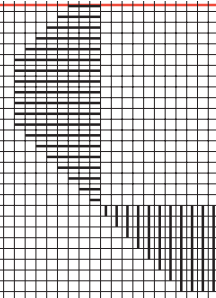


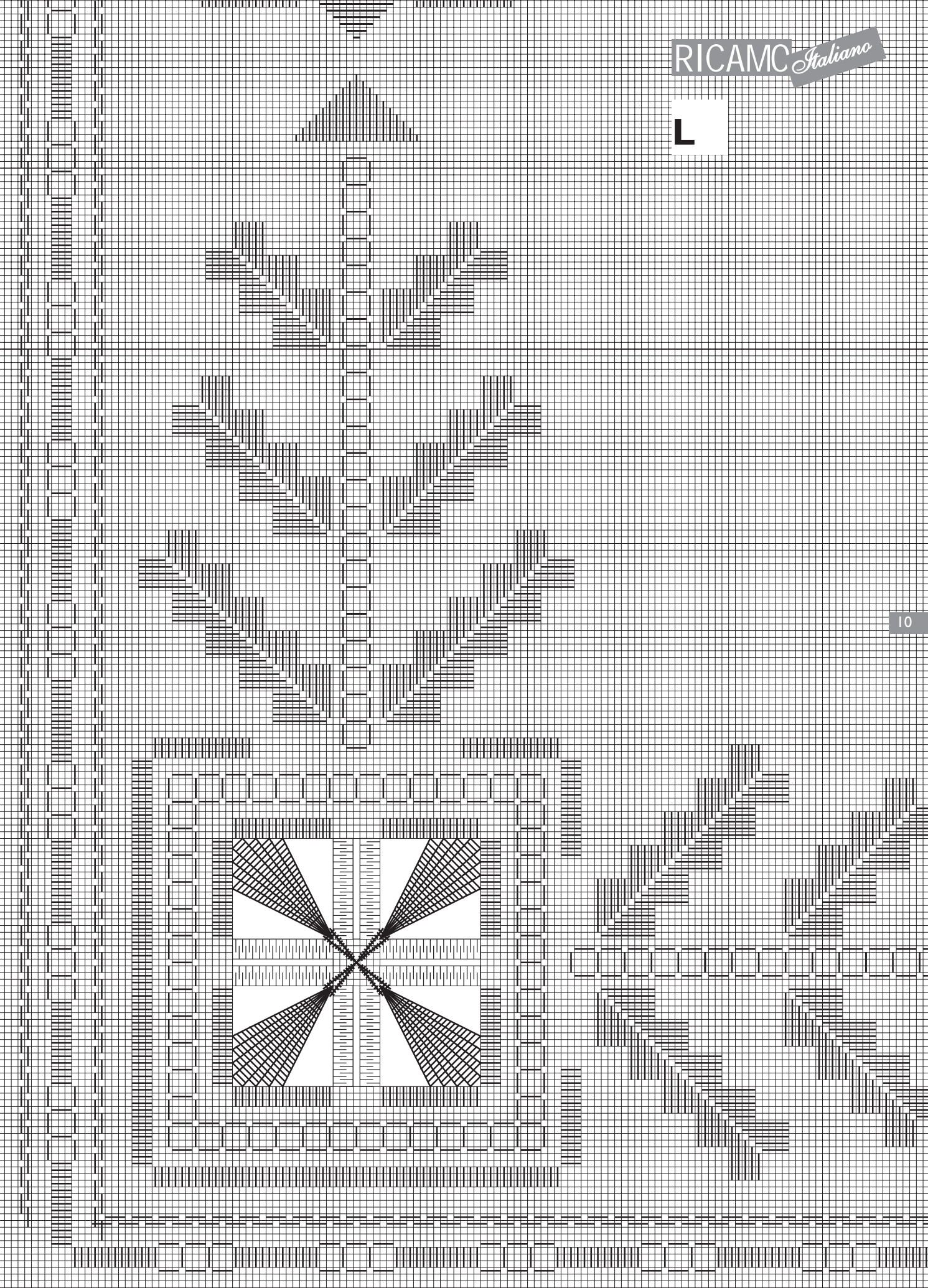




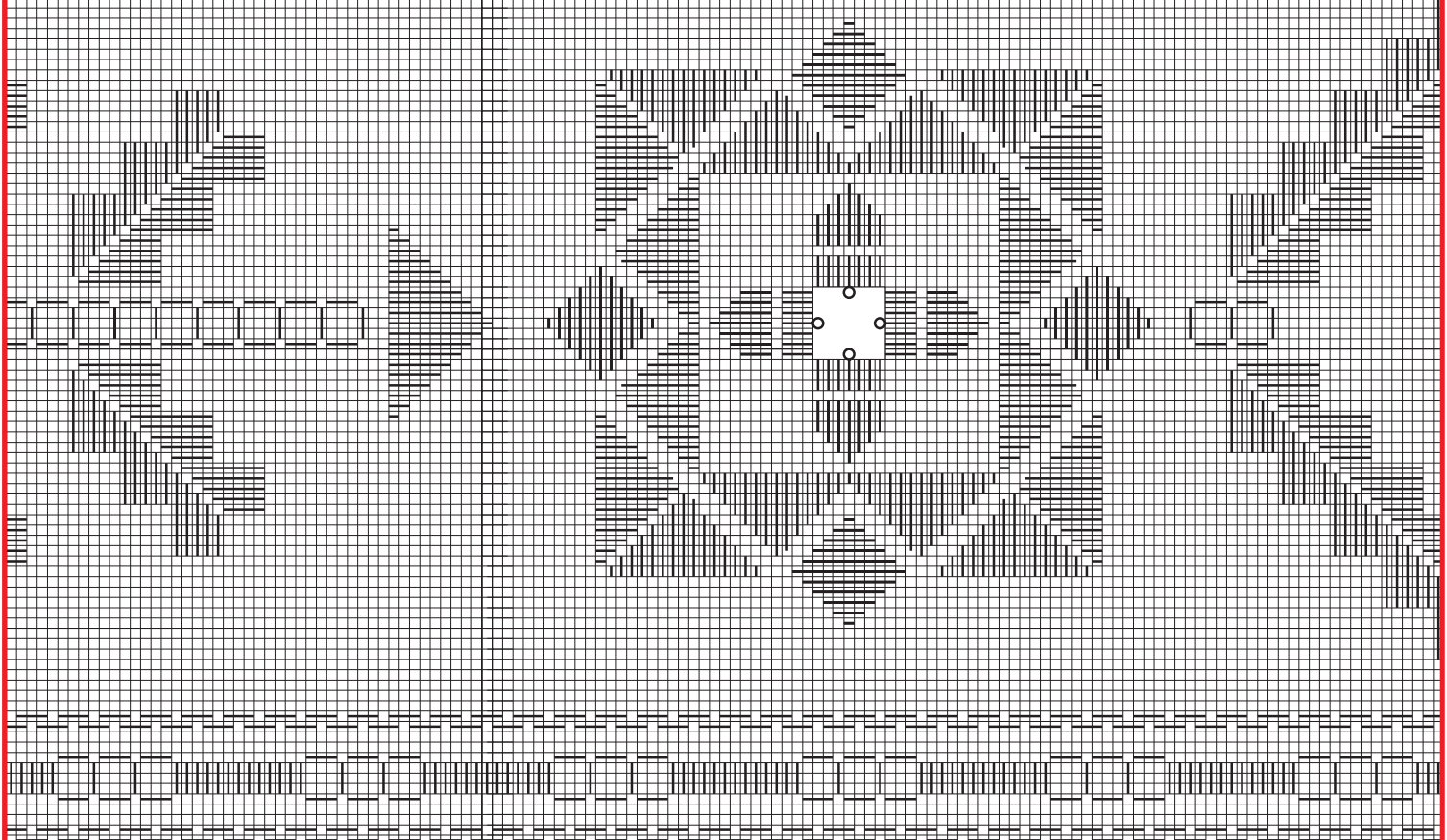
G







**M**





## Pronto ricamo

---

CASA EDITRICE EDIZIONI DESSEIN S.R.L.  
PUBBLICAZIONE MENSILE  
DIRETTORE RESPONSABILE  
ELIO MICHELOTTI

DIREZIONE, REDAZIONE, AMMINISTRAZIONE  
25020 DELLO BRESCIA  
VIA DON GUINDANI 47/D  
TELEFONO E FAX : 030 97.19.319  
**E-mail: [info@edizionidessein.it](mailto:info@edizionidessein.it)**



PER LE LETTRICI,  
CHE HANNO DIFFICOLTA'  
TELEFONARE  
030 97.19.319  
030 97.71.138  
[info@edizionidessein.it](mailto:info@edizionidessein.it)