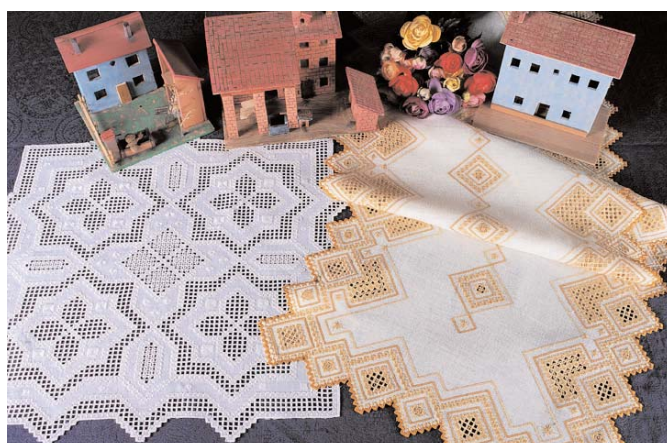


L'ORO DEI RICAMI

di pagina 66-69



NELLE ANTICHE STANZE DEL
MUSEO ETNOGRAFICO DI
ALESSANDRIA, I CLASSICI PUNTI
SI UNISCONO A TECNICHE
PREGIATE

★ STELLA 14 ★

Spiegazioni e schemi per realizzare i lavori pubblicati
su Ricamo Italiano n°20

Un aiuto in più

Per le lettrici che avessero difficoltà possono chiamare
in redazione ai numeri:

030/9771138 oppure **030/9719319**

Vi daremo le soluzioni volta per volta personalizzata;
oppure inviando una mail dal nostro sito:

www.ricamoitalianonline.it

**VI DIAMO
ALCUNI
ELEMENTI BASE
PER INIZIARE A
CREARE
LAVORI
PERSONALIZZATI.
I CENTRI
STRUTTURATI
SULLA
TECNICA DELL'
HARDANGER E
COLBERT, CON
FILATI PERLÈ
DMC NEL BIANCO E
GIALLO.
INIZIAMO IN
QUESTE
PAGINE A
SVELARVI
ALCUNI
SEGRETI**

Striscia da tavolo con
margherite ricamo
Colbert
Di pagina 66

Media Difficoltà

Occorrente

Cm 50x130 di tessuto in lino naturale a trama regolare Flli Graziano; Cotone Perlè n°5 Dmc col.745, bianco e giallo.

Punti impiegati

punto erba scambiato, punto nodino, lanciato.

Esecuzione

Riprotare il disegno a grandezza naturale, ricamare le margherite a punto erba scambiato con il Perlè n°5 del colore 745, mentre le semenzine sono fatte a punto nodino colore bianco. Il fondo compreso fra i due disegni è lavorato con perlè 5 bianco a rettangoli di 4 punti, lanciati su 8 fili, con uno spostamento in diagonale che comprende 2 file del giro precedente e 6 file nuove; sulle 4 file centrali

si esegue un trattino giallo; l'orlo a binario è a punt'erba scambiato.

Striscia H ardanger
bianca di pagina 67

Media Difficoltà

Occorrente

Tessuto in lino bianco a trama regolare Flli Graziano; Cotone Perlè n°8 e 12 Dmc bianco

Punti impiegati

Punto rammendo, reale, cordonetto

Esecuzione

Seguendo lo schema, il centro è composto da 4 stelle eseguite con filo perlè dmc 8, e 12 bianco. Le barrette sono sfilate e lavorate a punto rammendo con greca a punto reale; gli inserti dell'esagono sono ricamati a punto cordonetto con croce maltese diritta e stelle madeira.

Striscia H ardanger
gialla di pagina 67

Media Difficoltà

Occorrente

Tessuto in lino ecru' a trama regolare Flli Graziano; Cotone Perlè Dmc n°8 e Ricamo n°25 col.676

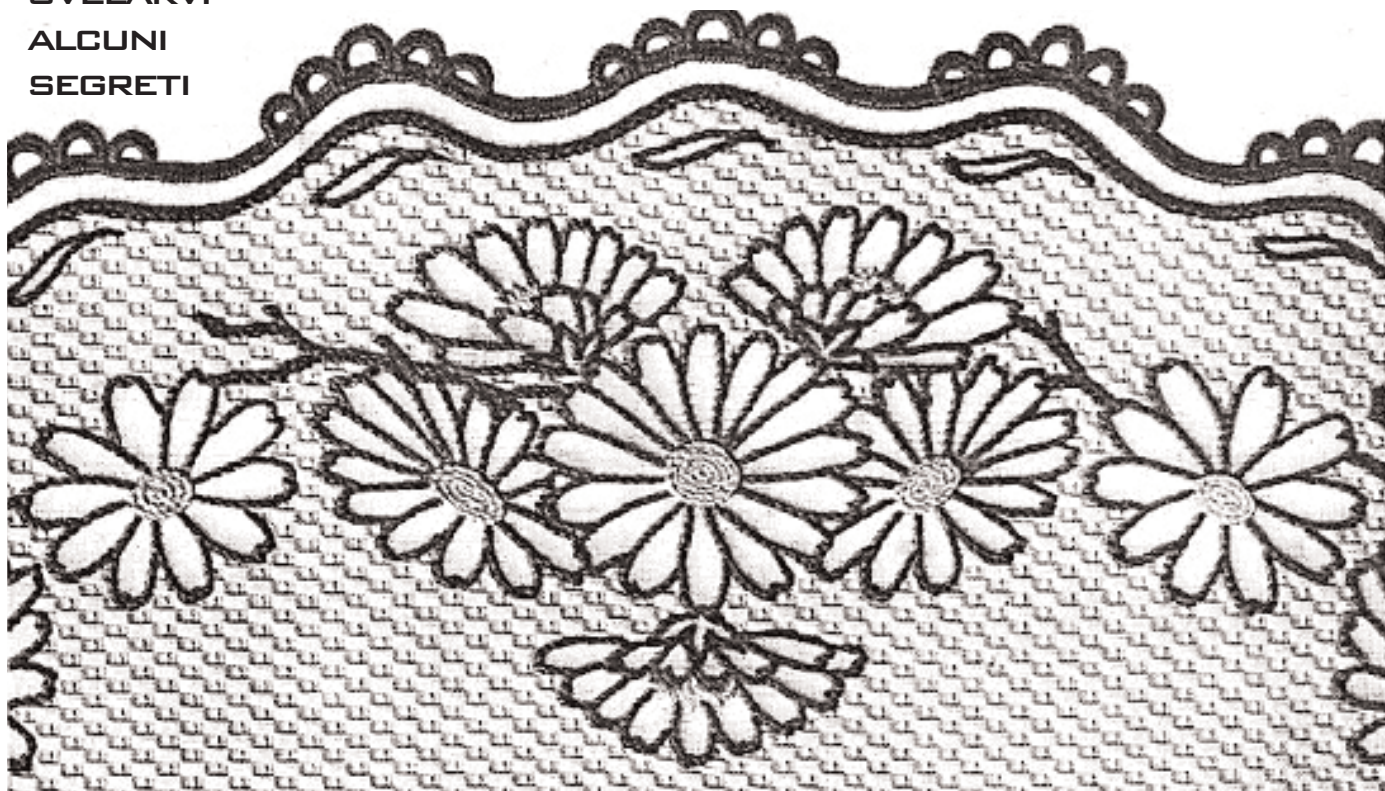
Punti impiegati

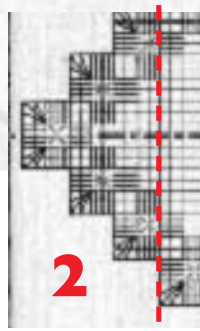
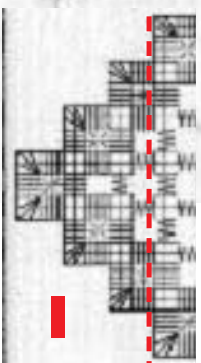
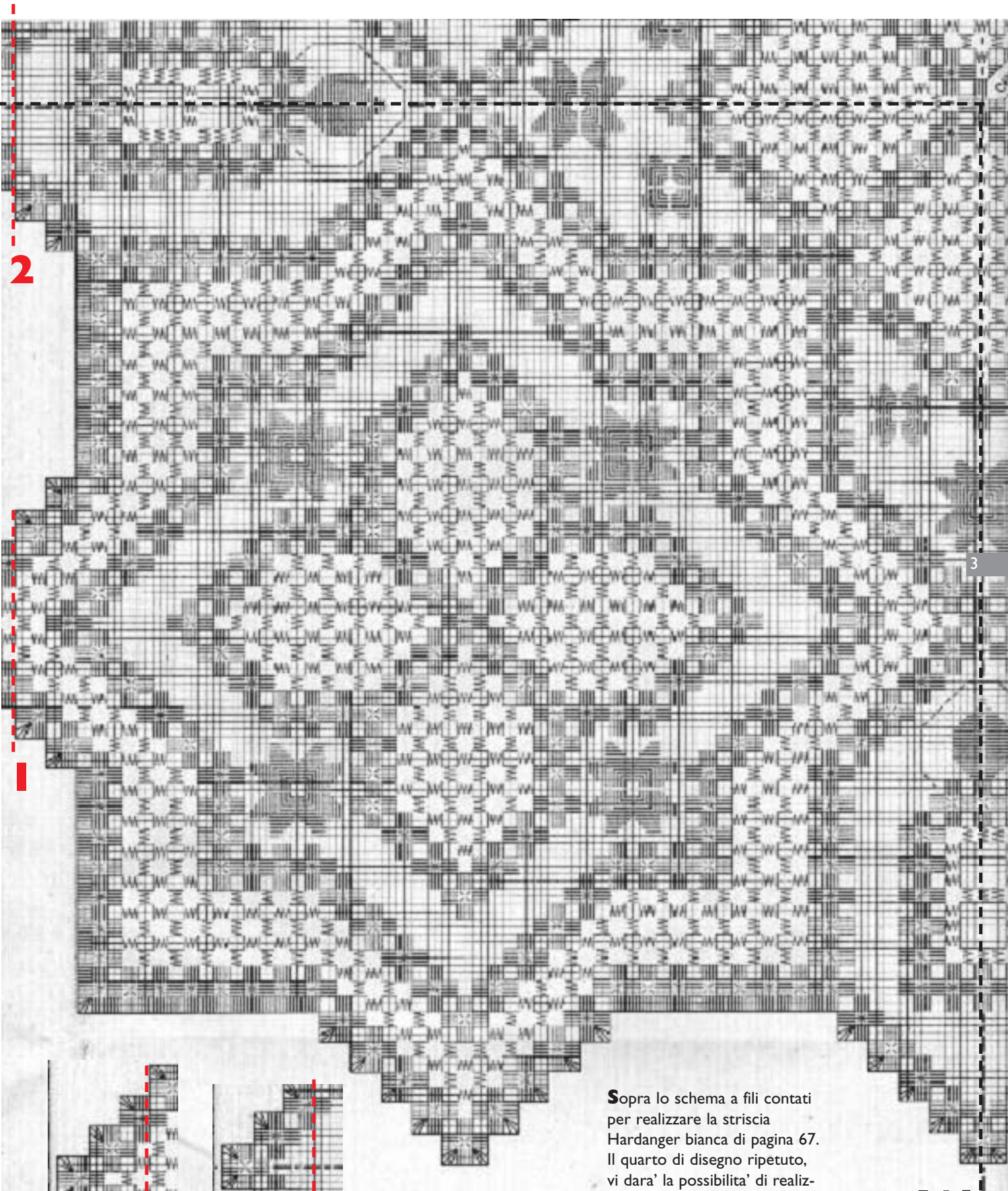
Punto spirito, punto tulle, croce maltese, margherita, rosone, punto maglia.

Esecuzione

Seguendo lo schema, il centro è stato modificato, arricchendo tutti i rombi di riempimenti vari (punto spirito, punto tulle, croce maltese, margherita, rosone..) e contornandoli a punto maglia in diagonale.

Sotto il disegno della striscia con margherite in Colbert di pg 66, a dimensioni reali

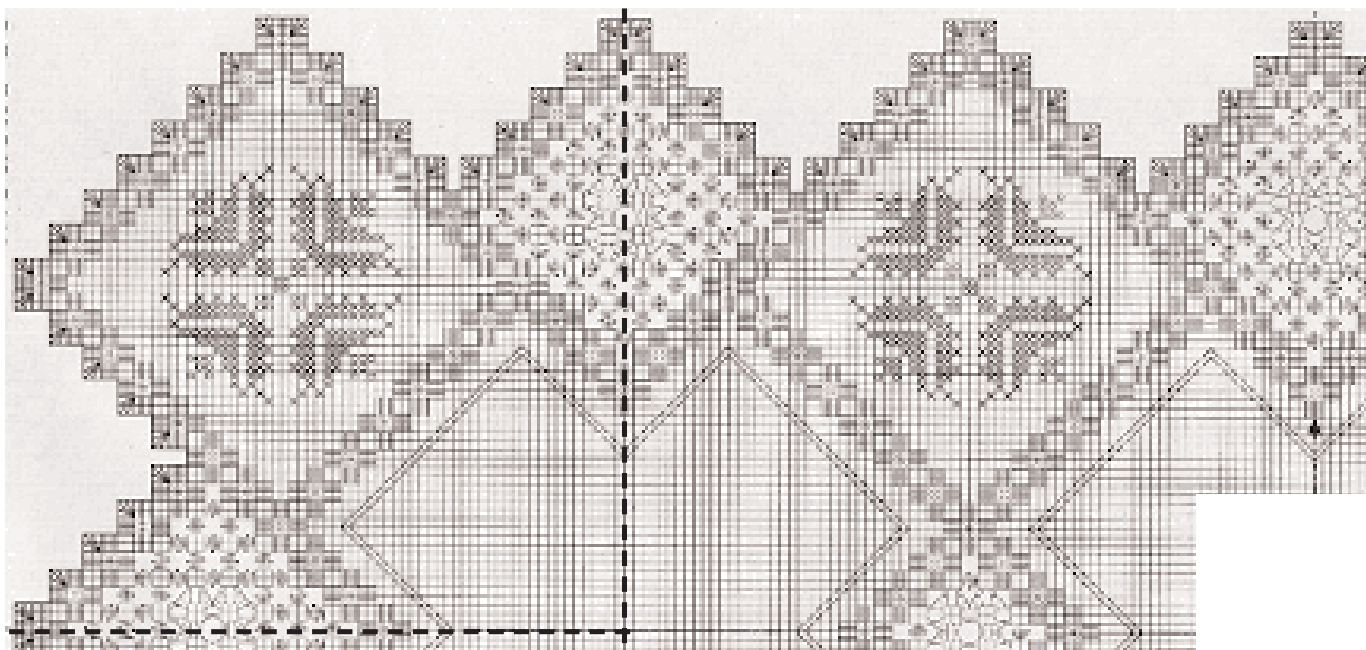




Sopra lo schema a fili contati per realizzare la striscia Hardanger bianca di pagina 67. Il quarto di disegno ripetuto, vi darà la possibilità di realizzare l'intera striscia. Unite le parti finali 1-2 lungo i tratteggi rossi e avrete le punte

motivo di riporto

sostituire



Coppia di salviette da bagno

Difficile

Occorrente

Tessuto in fibra di legno, bordo di lino a trama regolare. Fili Graziano, filo Ricamo 25 DMC col. 321.

Punti impiegati

Punto rammendo, annodato.

Esecuzione

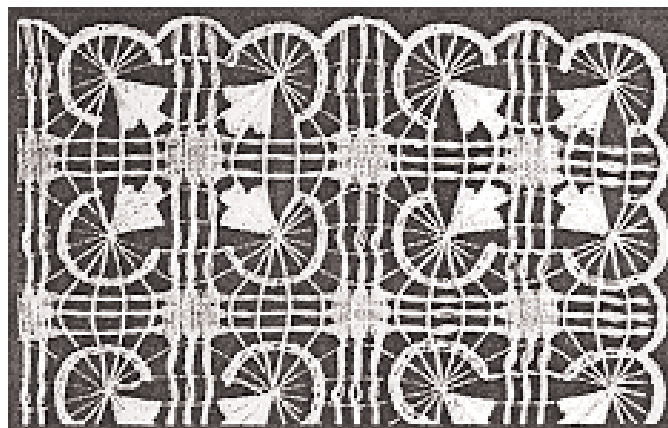
La sfilatura di 4 quadrati vuoti (cfr. schema) si ottiene tagliando, x ogni quadrato, 22 file lasciandone 12; ottenuta la quadrettatura (le file tagliate sono fermate con cordonetto)

si legano le file con 4 passaggi x 4 file, procedendo a zig-zag in orizzontale e verticale, annodando all'ultimo passaggio le file centrali del quadretto vuoto (16 file tracciate).

Il disegno si sviluppa su 4 quadrati: a punto rammendo lavorare i ventaglietti, facendo 8 passaggi su 4 file e 4 passaggi su 2 file; la "corona" semicircolare si ottiene annodando su ognuna delle 12 file, ripassando con 2 passaggi a punto rammendo.

Sopra lo schema a fili contati per il motivo di riporto della striscia Hardanger gialla di pagina 67, i tre riquadri vi mostrano i particolari delle stelle ricamate nella striscia.

Sotto la sfilatura ricamata nelle salviette in fibra di legno di pagina 69, da realizzare seguendo le spiegazioni riportate a fianco.





Pronto ricamo

CASA EDITRICE EDIZIONI DESSEIN S.R.L.
PUBBLICAZIONE MENSILE
DIRETTORE RESPONSABILE
ELIO MICHELOTTI

DIREZIONE, REDAZIONE, AMMINISTRAZIONE
25020 DELLO BRESCIA
VIA DON GUINDANI 47/D
TELEFONO E FAX : 030 97.19.319
E-mail: info@edizionidessein.it



PER LE LETTRICI,
CHE HANNO DIFFICOLTA'
TELEFONARE
030 97.19.319
030 97.71.138
info@edizionidessein.it