

DELICATA PRIMAVERA di pagina 66



★ STELLA 14 ★

Spiegazioni e schemi per realizzare i lavori pubblicati
su Ricamo Italiano n°18 pagina 66

Un aiuto in più

Per le lettrici che avessero difficoltà possono chiamare
in redazione ai numeri:

030/9771138 oppure **030/9719319**

Vi daremo le soluzioni volta per volta personalizzata;
oppure inviando una mail dal nostro sito:

www.ricamoitalianonline.it

L'ALLEGRIA DEI COLORI PROVIE-
NE DALLA
TAVOLOZZA DEI
FILATI IN COTO-
NE MOULINET
DMC, LA
TENDA IN
BISSO DI LINO
F.LLI GRAZIANO
VANTA IL
PREGIO DELLA
LAVORAZIONE A
UN SOLO FILO
DI MOULINE'
DMC LA TENDA
IN BISSO DI
LINO DOVE
GEOMETRIE
FIORITE A
PUNTI GROCE E
SCRITTO
RAPPRESENTA-
NO
UN'ORIGINALE
INTERPRETAZIO-
NE DI RICAMO.

tenda punto croce di
pagina 66

Difficile

Occorrente

Cm 140x50 in bisso di lino
Flli Graziano. filati Moulinè
DMC a un filo nei colori n.
3821, 783, 761, 3712, 368, 367.

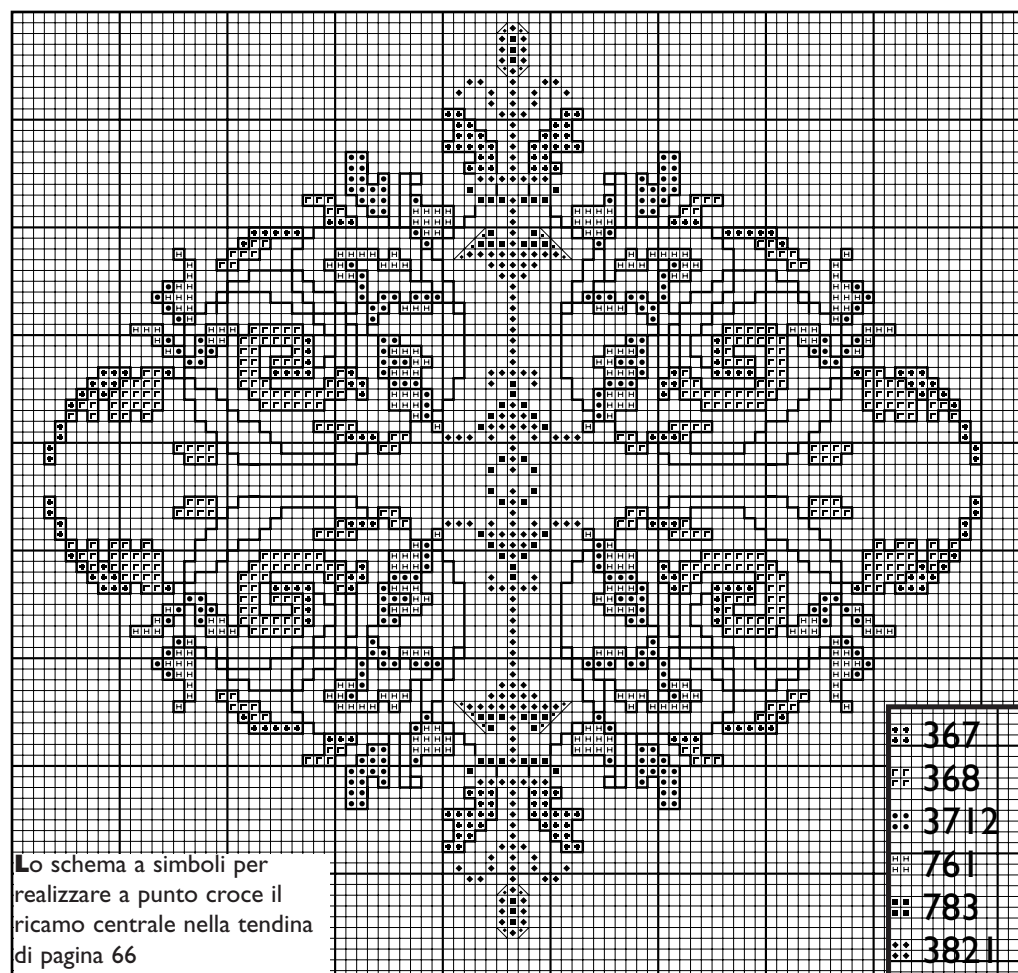
Punti impiegati

Punto croce, punto scritto.

Esecuzione

Lavorare il motivo a punto
croce e a punto scritto
direttamente sul tessuto
seguendo lo schema allegato.

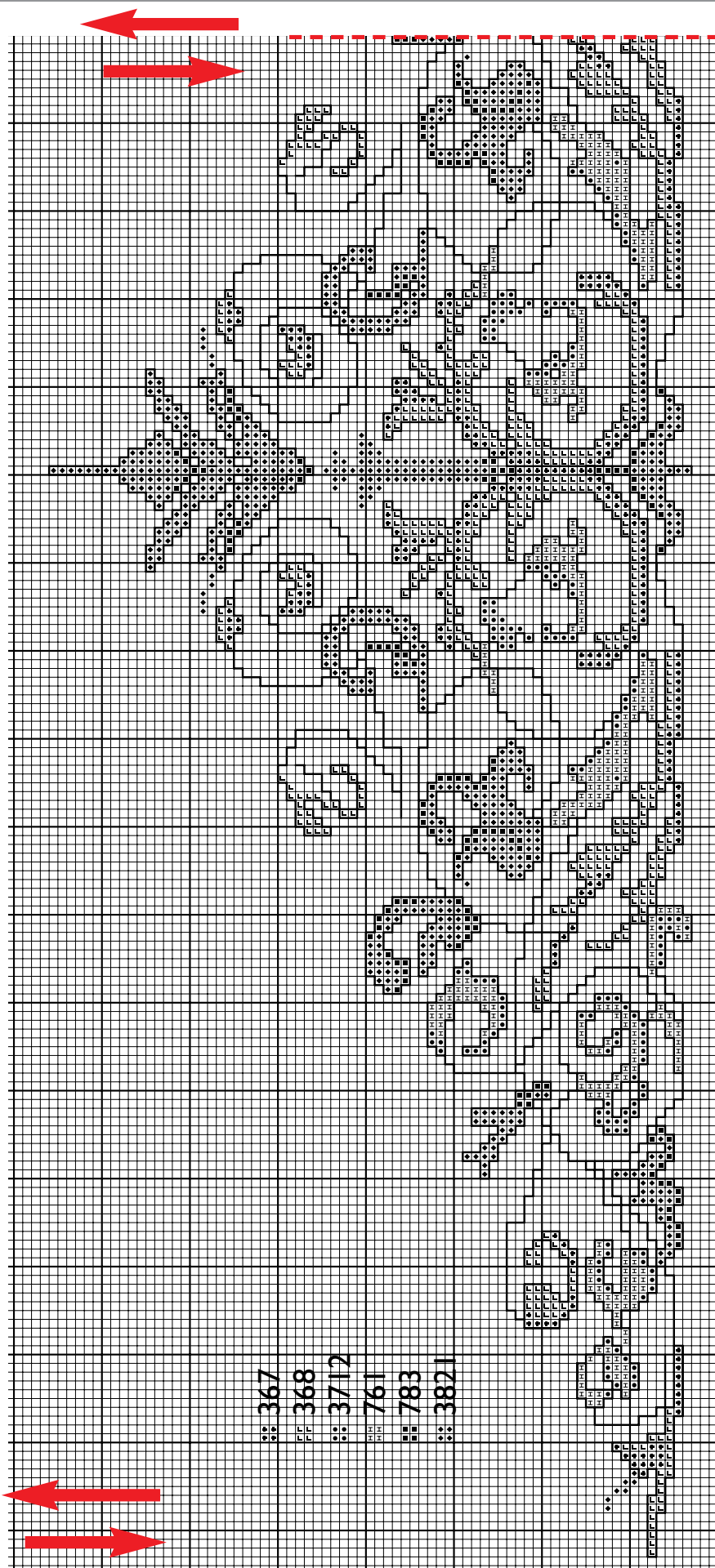
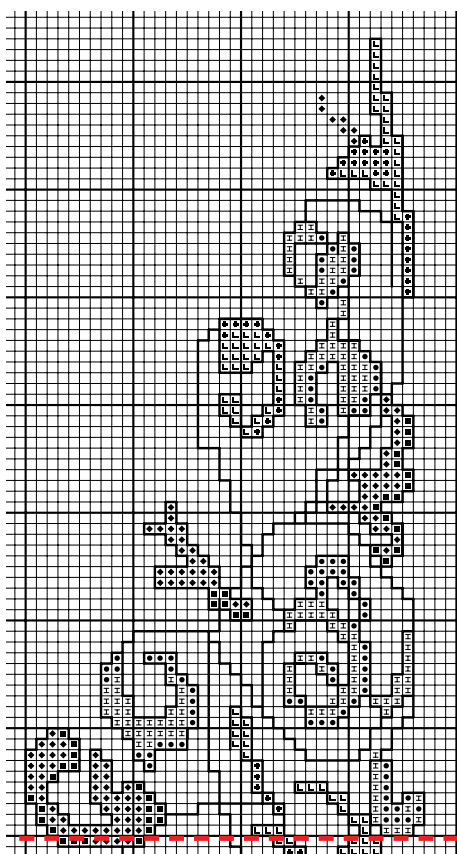
Figura d'insieme degli schemi
a simboli riportati di seguito



Lo schema a simboli per
realizzare a punto croce il
ricamo centrale nella tenda
di pagina 66

••	367
FF	368
••	3712
HH	761
••	783
••	3821

In questa pagina lo schema a simboli per realizzare il ricamo a punto croce, nella tenda e' posto in posizione sottostante al ricamo della pagina precedente. Unendo la parte finale del disegno lungo il tratteggio rosso, dove mostrano le frecce, otterrete lo schema completo



Pronto ricamo

CASA EDITRICE EDIZIONI DESSEIN S.R.L.
PUBBLICAZIONE MENSILE
DIRETTORE RESPONSABILE
ELIO MICHELOTTI

DIREZIONE, REDAZIONE, AMMINISTRAZIONE
25020 DELLO BRESCIA
VIA DON GUINDANI 47/D
TELEFONO E FAX : 030 97.19.319
E-mail: info@edizionidessein.it



**PER LE LETTRICI,
CHE HANNO DIFFICOLTA'
TELEFONARE**
030 97.19.319
030 97.71.138
info@edizionidessein.it