

DELICATI PUNTI

di pagina 76



**GIOCHI DI PIENI E VUOTI SI
DISEGNANO IN CONTROLUCE
SULLA TENDA IN LINO,
RICAMATA AD HARDANGHER**

★ **OFFERTA 14** ★

Spiegazioni e schemi per realizzare i lavori pubblicati
su Ricamo Italiano n°5

Tendina Hardanger**Media difficoltà****Occorrente**

Cotone perlé n. 8 e n. 12
DMC, écreu 822. Cm 170 x 210
di tela di lino bianca a trama
rada e regolare.

Punti impiegati

Ricamo Hardanger: punto
reale o passato; punto quadro;
punto festone; punto rammen-
do; punto a giorno; pippiolini.

Esecuzione

Sui due lati lunghi della tenda

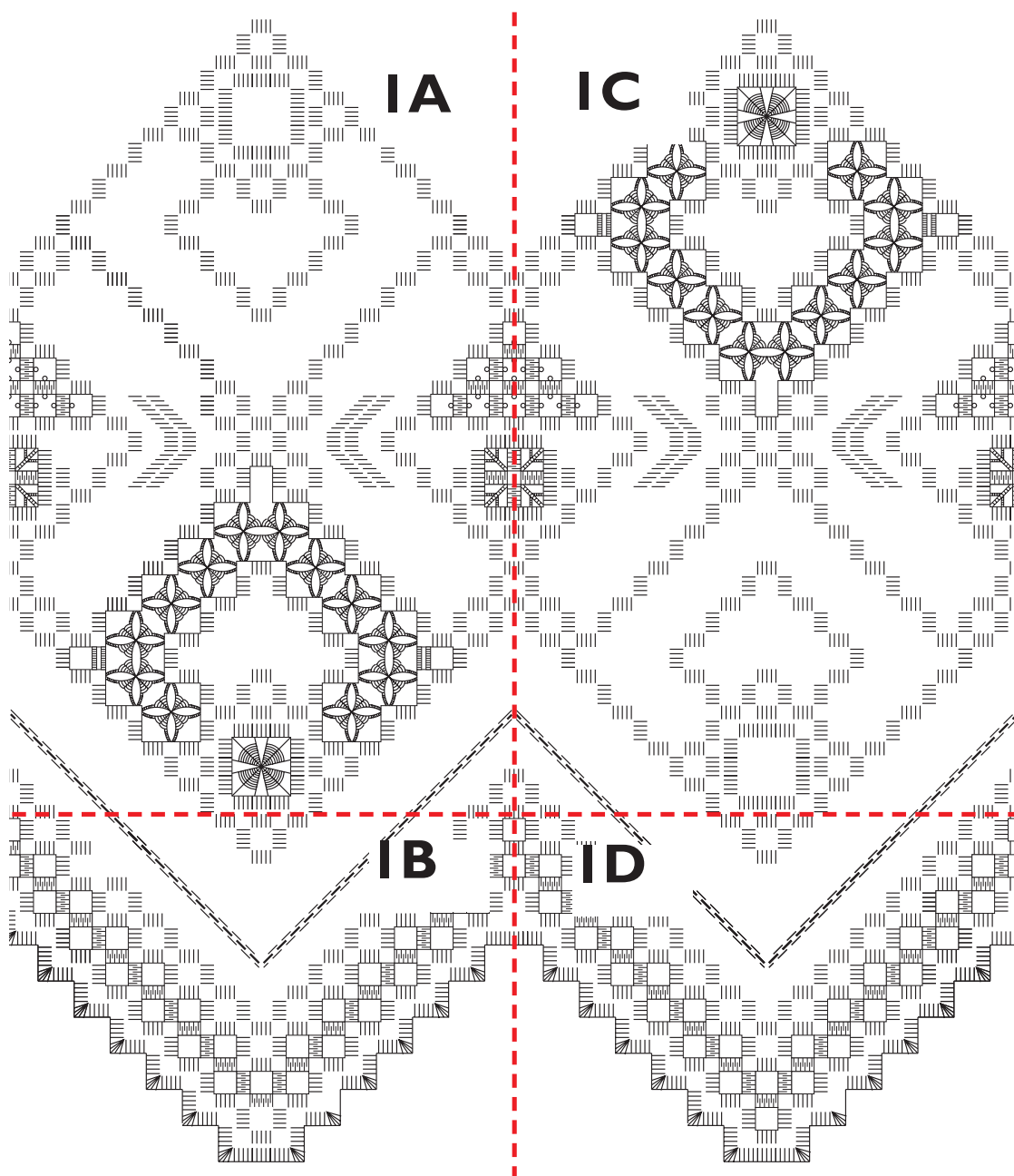
estrarre un filo a cm 4 dai mar-
gini, ripiegare un orlo di cm 1,5
e fissarlo con il punto a giorno.
In alto predisporre la tenda
per appenderla.

La tenda è realizzata a fili
contati: ricamare con il perlé n.
8 il punto reale e il punto qua-
dro; lavorare gli altri punti con
il n. 12.

Iniziando dal centro eseguire il
motivo a punto reale; tenere
presente che il punto reale si
lavora sempre sul dritto filo del
tessuto, prendere per ogni
punto 4 fili e spostarsi di un
filo tra un punto e l'altro. quan-
do il punto reale incornicia dei
quadrati, pieni o vuoti, lavora-

re gruppi di 5 punti, lasciando
al centro quadratini, o gruppi di
quadratini, ciascuno di 4 fili x 4.
Tagliare i fili di quelli vuoti
seguendo il disegno; tra un
quadratino vuoto e l'altro
restano 4 fili. Seguendo il dise-
gno, in alcuni quadratini ripren-
dere i fili rimasti a punto ram-
mendo con o senza pippiolini.
In alcuni gruppi di 4 quadratini
vuoti lavorare il motivo detto
"croce di Malta": riprendere a
punto rammando 2 fili su un
lato di un quadratino vuoto e 2
sul lato vicino, fino a circa metà
altezza; terminare con qualche
passata a cordoncino sulle por-
zioni di fili rimasti. In alcuni

quadrati vanno lanciate anche
le diagonali e lavorare a punto
rammendo su 2 fili di un lato, la
diagonale e 2 fili dell'altro lato
di ognuno dei 4 quadratini.
La linea a zigzag parallela alla
base della tenda è lavorata a
punto quadro diagonale esegui-
to sul rovescio del lavoro.
Lavorare i quadretti pieni e
vuoti per la base della tenda,
quindi terminare a punto festo-
ne con la costina rivolta verso
l'esterno: tagliare il tessuto
eccedente lungo la costina,
come mostra la foto.

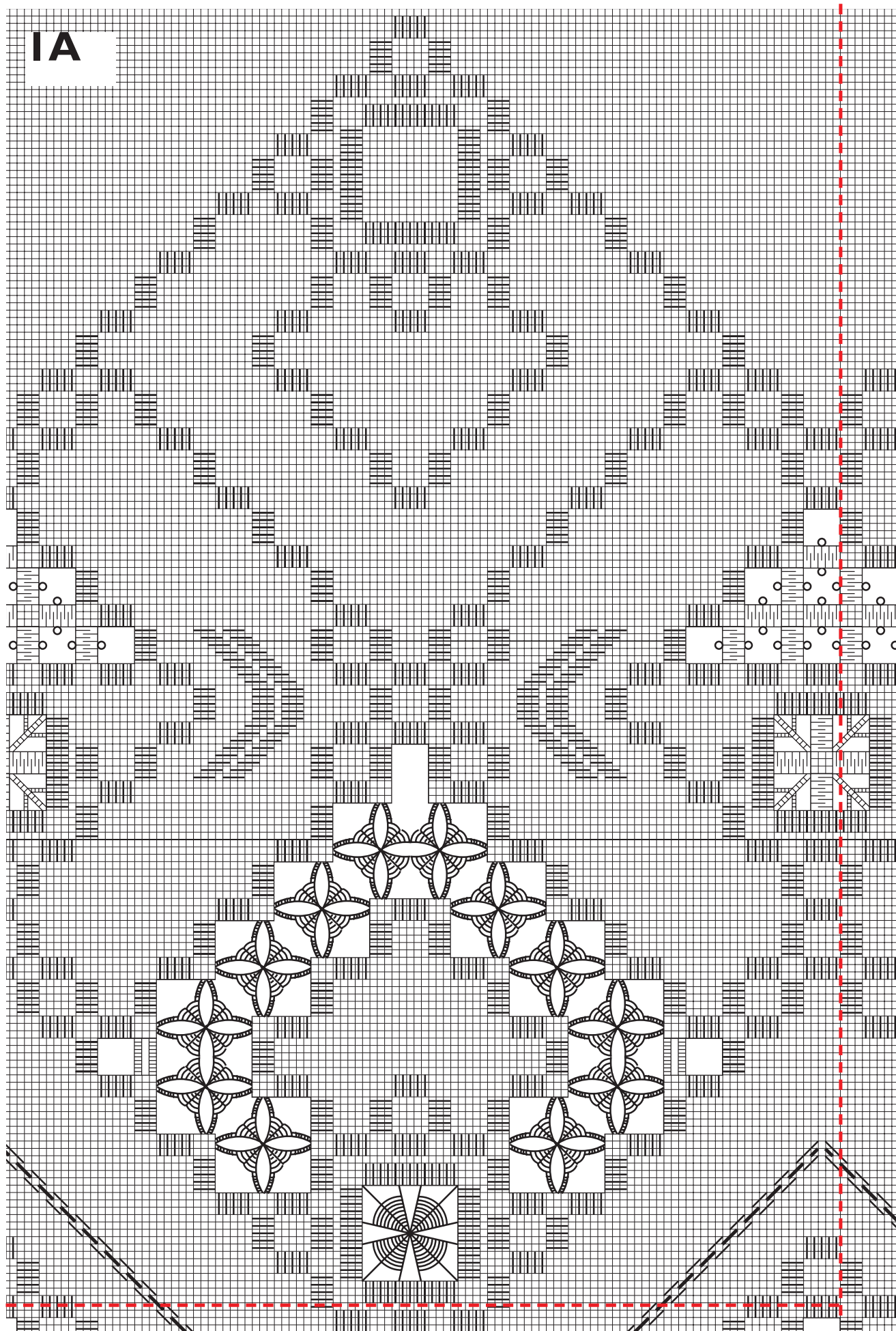
SCHEMA I

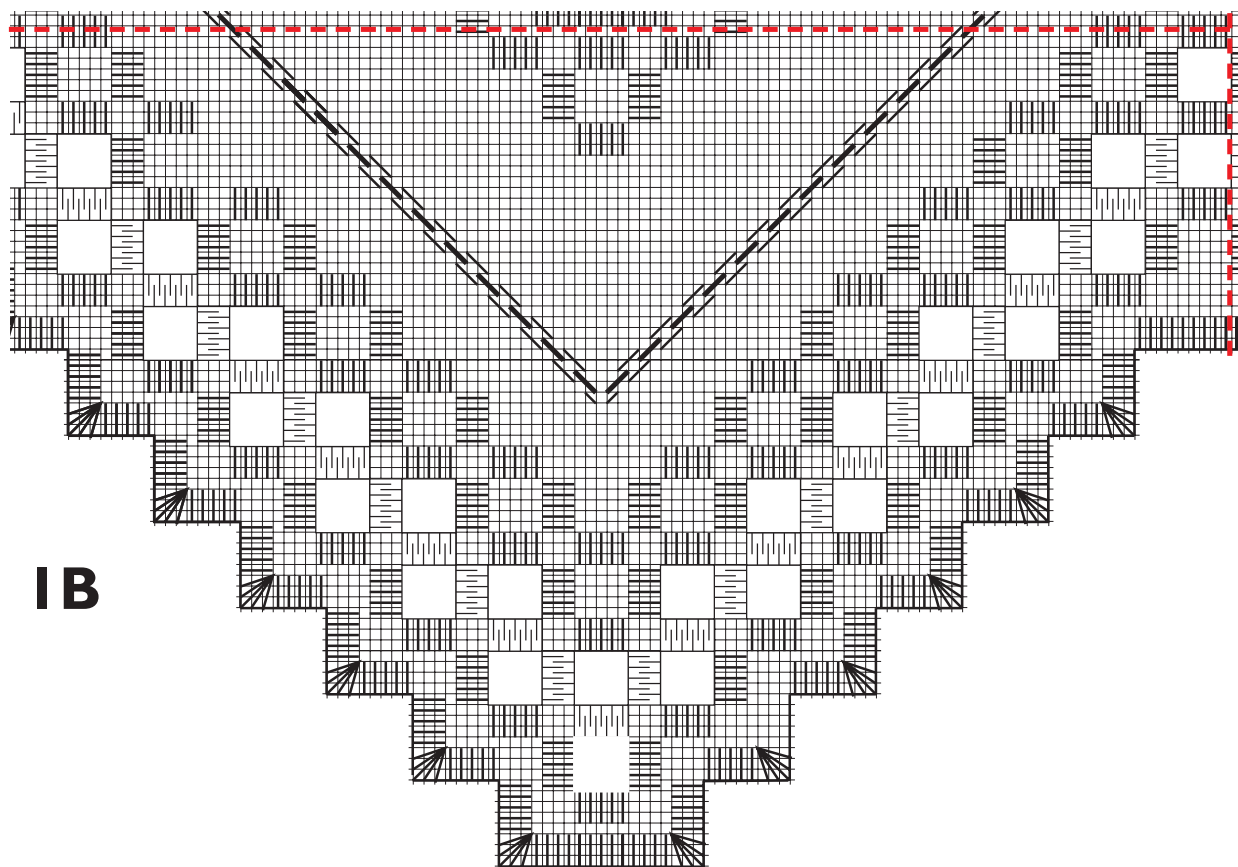
SCHEMA I
A lato la figura
d'insieme che
mostra la
composizione
degli schemi

Nelle pagine
seguenti gli
schemi da unire
al tratteggio
rosso seguendo
le indicazioni
della figura
d'insieme

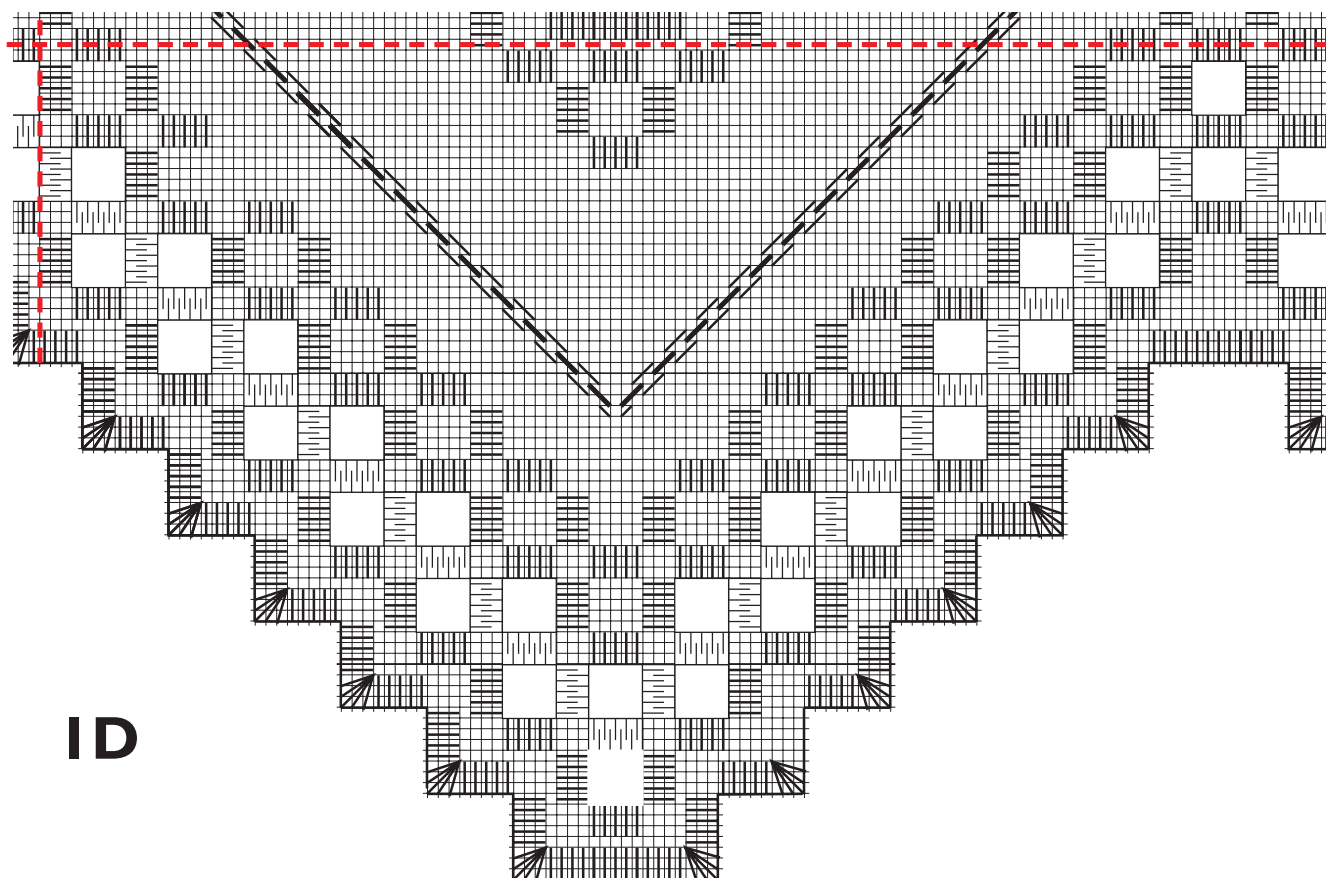


IA



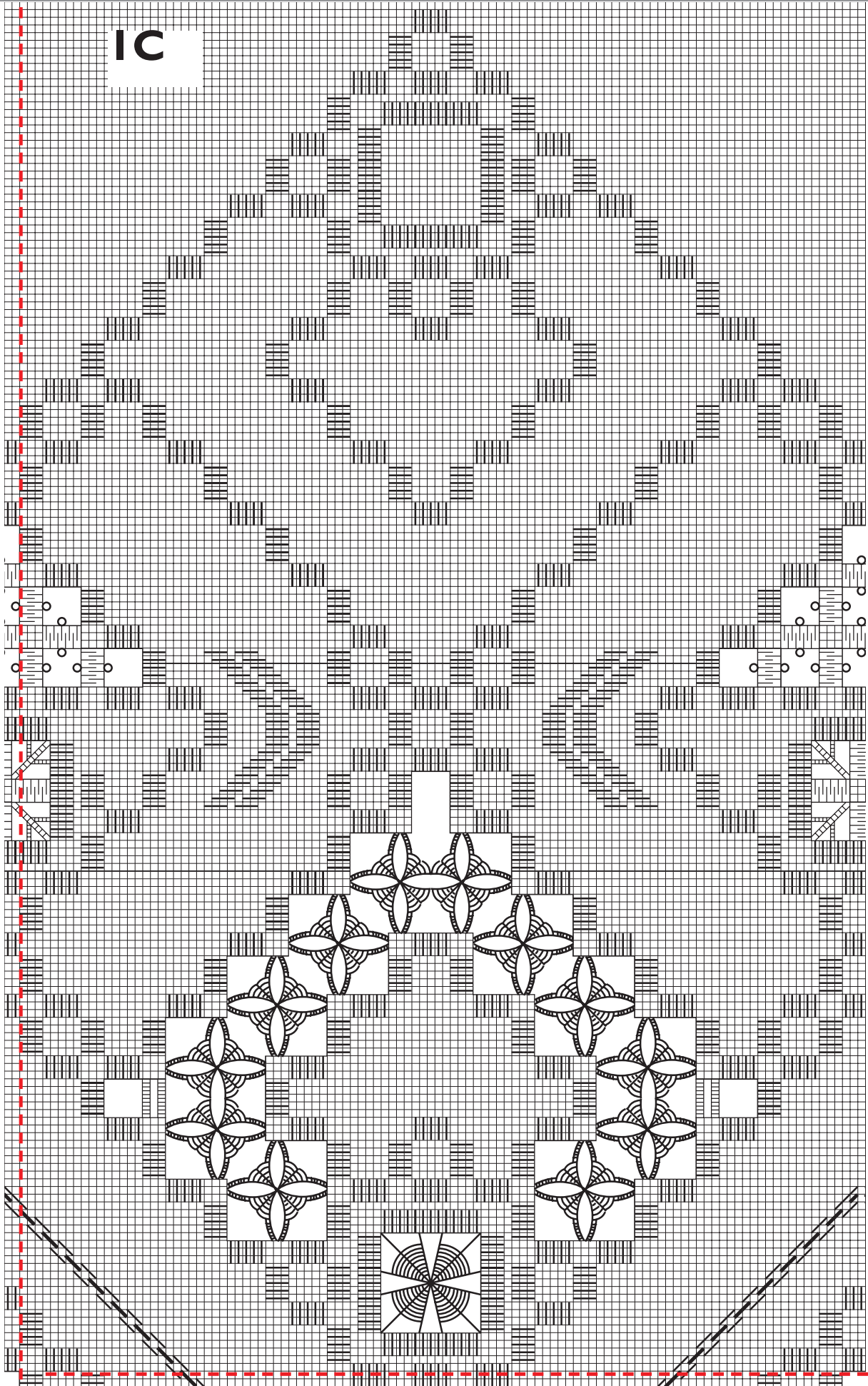


IB



ID

IC





Pronto ricamo

CASA EDITRICE EDIZIONI DESSEIN S.R.L.
PUBBLICAZIONE MENSILE
DIRETTORE RESPONSABILE
ELIO MICHELOTTI

DIREZIONE, REDAZIONE, AMMINISTRAZIONE
25020 DELLO BRESCIA
VIA DON GUINDANI 47/D
TELEFONO E FAX : 030 97.19.319
E-mail: info@edizionidessein.it



PER LE LETTRICI,
CHE HANNO DIFFICOLTA'
TELEFONARE
030 97.19.319
030 97.71.138
info@edizionidessein.it