

CAMERA DA LETTO di pagina 29

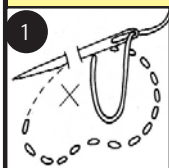


IL LENZUOLO MATRIMONIALE IN
PURO LINO NELLA PREZIOSA
TONALITA' DELL'AVORIO
COORDINATO ALLE INCANTEVOLI
FEDERE A TRE VOLANT

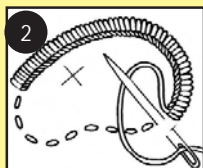
★ OFFERTA 13 ★

Spiegazioni e schemi per realizzare i lavori pubblicati
su Ricamo Italiano n°15

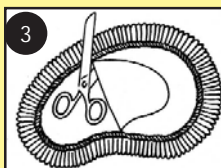
L PUNTO INTAGLIO



1 Si ricopre l'intero contorno del disegno con una filza regolare eseguita a piccole prese.

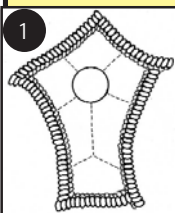


2 Sulla filza si ricamano punti a smerlo fitti e di uguale misura, eseguiti verso la parte del tessuto da eliminare.

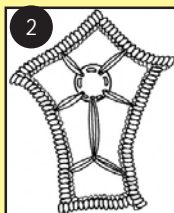


3 Poi si procede al taglio del tessuto, tenendo il lavoro a rovescio e avendo cura di non intaccare i fili del ricamo.

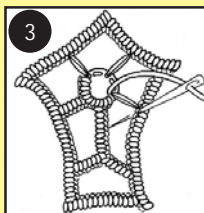
RAGNETTO DI RACCORDO



1 Si ricoprono a punto smerlo i contorni del disegno attorno al ragnetto.



2 Poi, quando si procede su questo con l'imbastitura, si lanciano i primi due fili di ogni barretta



3 Si completa il ragnetto a punto smerlo, coprendo le barrette a mano a mano che si incontrano.

LENZUOLO INTAGLIO

OCCORRENTE

Cm 410x270 di tessuto di puro lino a trama regolare con 15 fili in cm1 avorio; cotone Ricamo DMC avorio

PUNTI IMPIEGATI

Punto intaglio, punto inglese, punto filza, punto festone, punto erba, punto pieno, punto rammendo, punto a giorno

ESECUZIONE

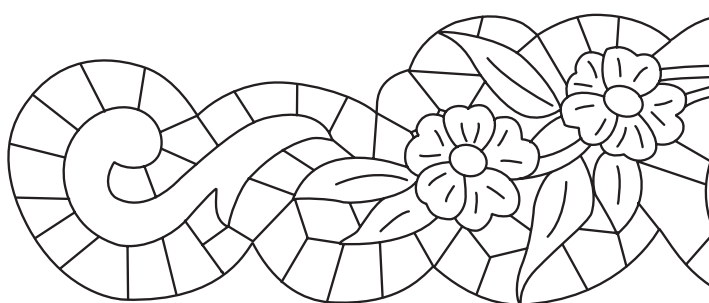
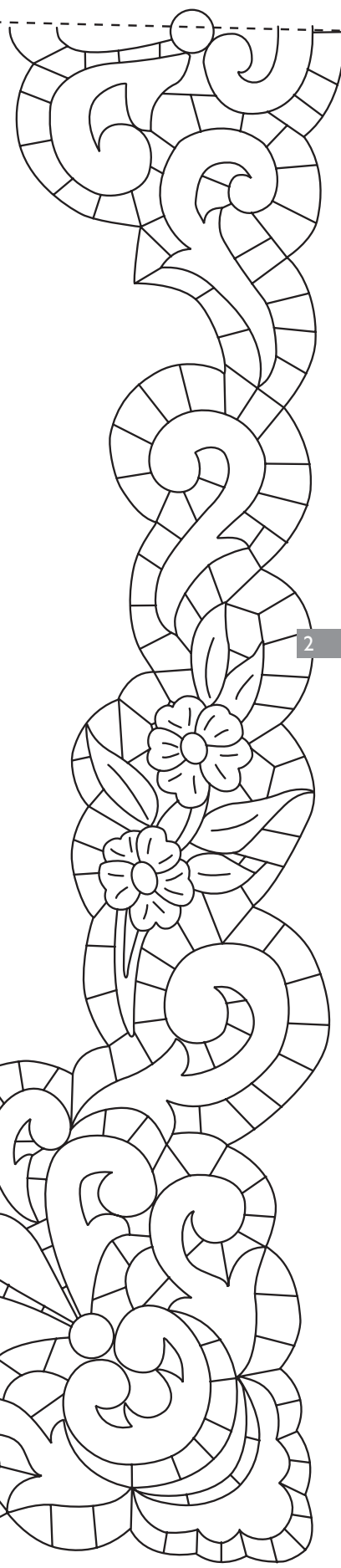
Tagliare nel tessuto un rettangolo di cm 270x300 per il lenzuolo.

Sulle estremita' opposte del lenzuolo estrarre un filo a cm 4 dal margine, ripiegare un orlo alto cm 1,5 e fissarlo con una cucitura diritta.

Riportare i motivi rispettivamente negli angoli del risvolto a grandezza naturale. Procedere alla lavorazione a punto intaglio. Con lo stesso criterio i motivi saranno riportati sulla federa.

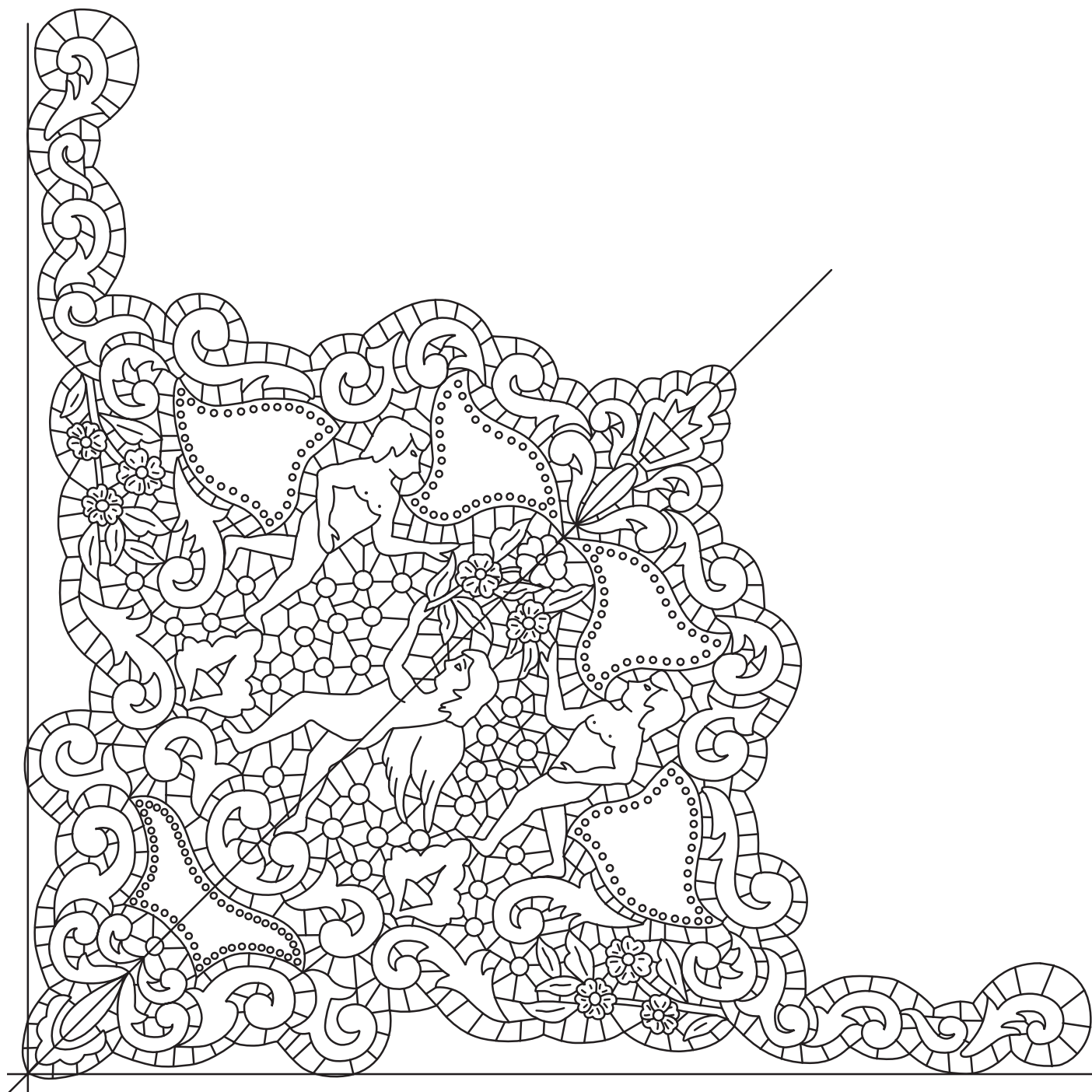
SCHEMA I

A dimensioni reali il disegno della federa



SCHEMA 2

Da ingrandire al 200% il
disegno del lenzuolo



Pronto ricamo

CASA EDITRICE EDIZIONI DESSEIN S.R.L.
PUBBLICAZIONE MENSILE
DIRETTORE RESPONSABILE
ELIO MICHELOTTI

DIREZIONE, REDAZIONE, AMMINISTRAZIONE
25020 DELLO BRESCIA
VIA DON GUINDANI 47/D
TELEFONO E FAX : 030 97.19.319
E-mail: info@edizionidessein.it



PER LE LETTRICI,
CHE HANNO DIFFICOLTA'
TELEFONARE
030 97.19.319
030 97.71.138
info@edizionidessein.it