

PIZZI D'ARTE

di pagina 66



UNA RAFFINATA LAVORAZIONE
ALL'UNCINETTO PER L'ANTICO
CORPETTO INSERITO IN UNA
SPLENDIDA TELA DI LINO E
SETA

★ OFFERTA 13 ★

Spiegazioni e schemi per realizzare i lavori pubblicati
su Ricamo Italiano n° 13

CORPINO PIZZO ORVIETO
DI PAGINA 66

Occorrente

Cotone n.50 cucirini cantoni coats, cordoncino di sostegno n.8 uncinetto n.o.6°, tela di cotone

Minestrine

1° giro: 10 cat. in cerchio da 1m. bassa.
2° giro: 4 cat. (che sostituiscono la 1m. alta doppia) eseguire poi 20m. alte doppie e chiudere con 1m. bassissima.
3° giro: * 1m. bassa 2 cat.* ripetere per 20 volte chiudere e tagliare il filo.

Buchino

1° giro: Avviare una catenella di maglie volanti per il perimetro del disegno.
2° giro: Una maglia alta nella prima catenella,* 1 m.volanti saltare 1 cat. di base ,una maglia alta nella cat.*.
Riprendere da * a *.

Buchino con Finizione

Punti impiegati

Catenelle, maglia bassa, maglia bassissima, maglia alta, mezza maglia alta.

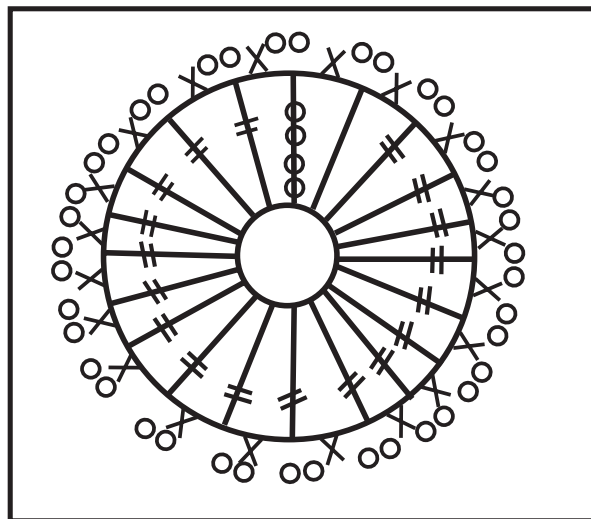
Esecuzione

Riportare su una tela di cotone il disegno delle pagine seguenti

Collo e punte del corpetto

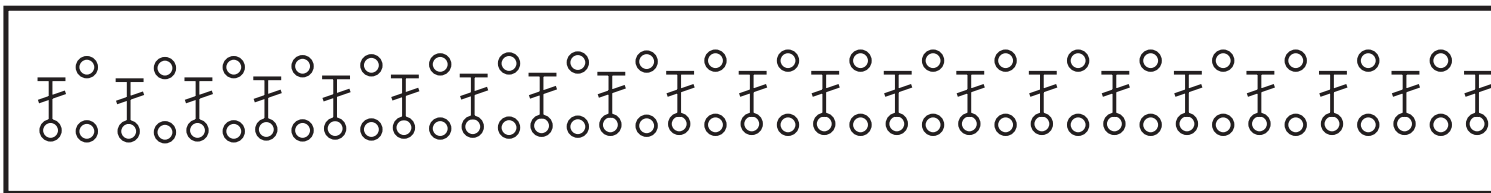
Le parti piene cioe' l'ornato, sono giri di andata e di ritorno di maglia bassa il cordone da grossezza e sostegno ai contorni, mentre si lavora confrontare sempre le misure sul disegno, il lavoro richiede fantasia e capacita' di adeguarsi al modello per cui diventa quasi impossibile spiegare ogni passaggio, seguire la foto e il disegno soprattutto per quanto riguarda l'andamento sinuoso della direzione del lavoro

Minestrina

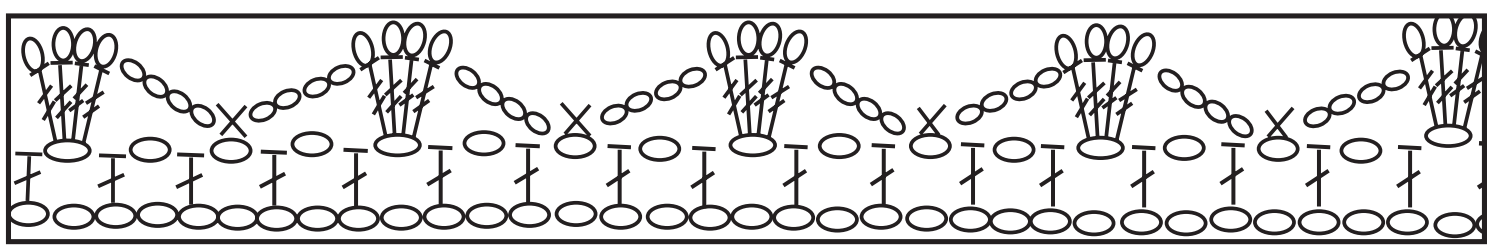


In questa pagina gli schemi per alcuni dei motivi citati nella spiegazione

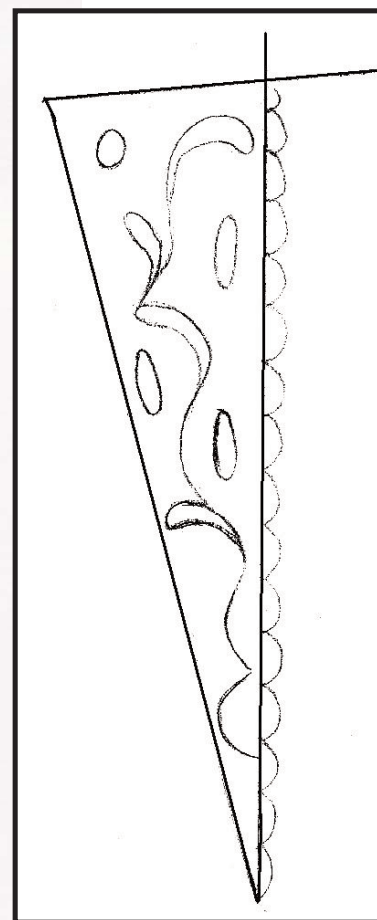
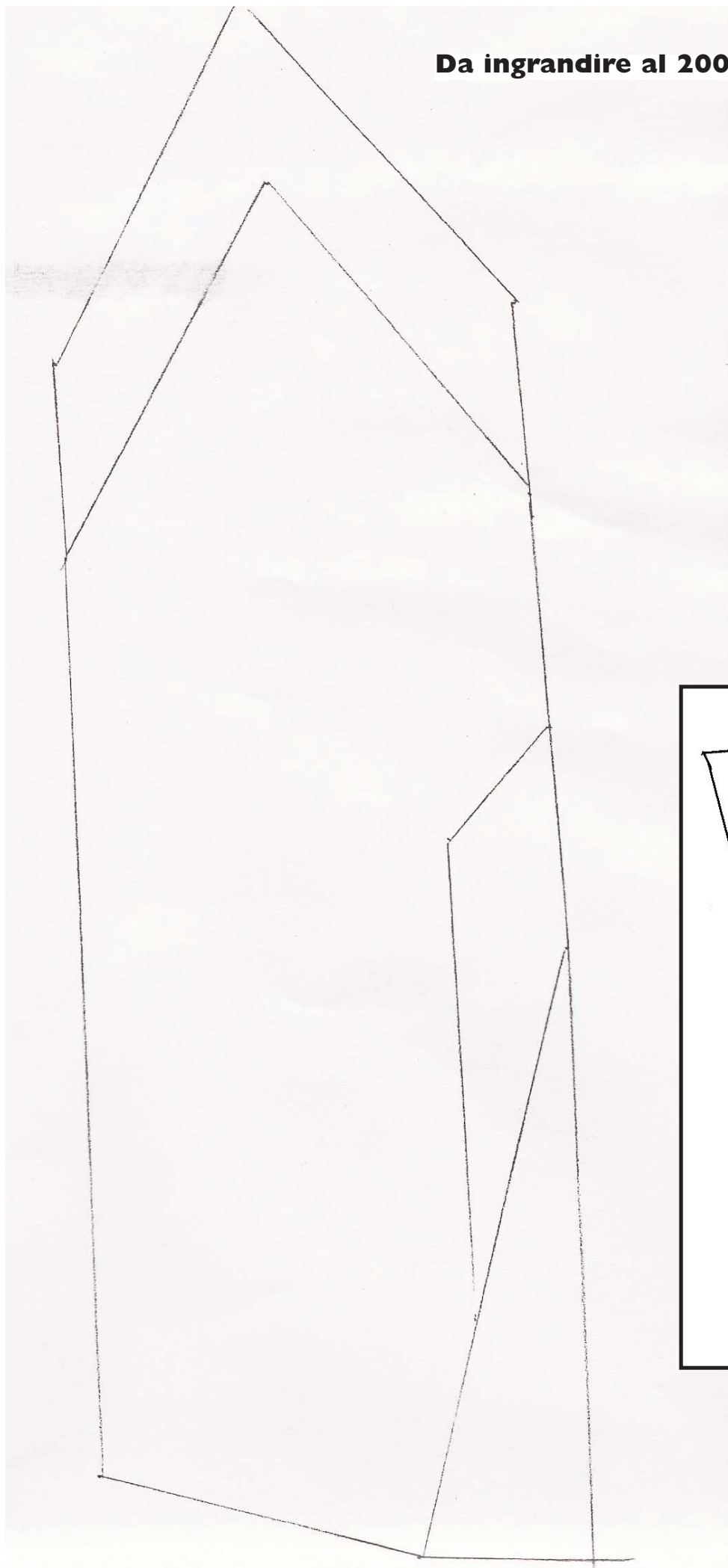
Buchino



Buchino con finizione



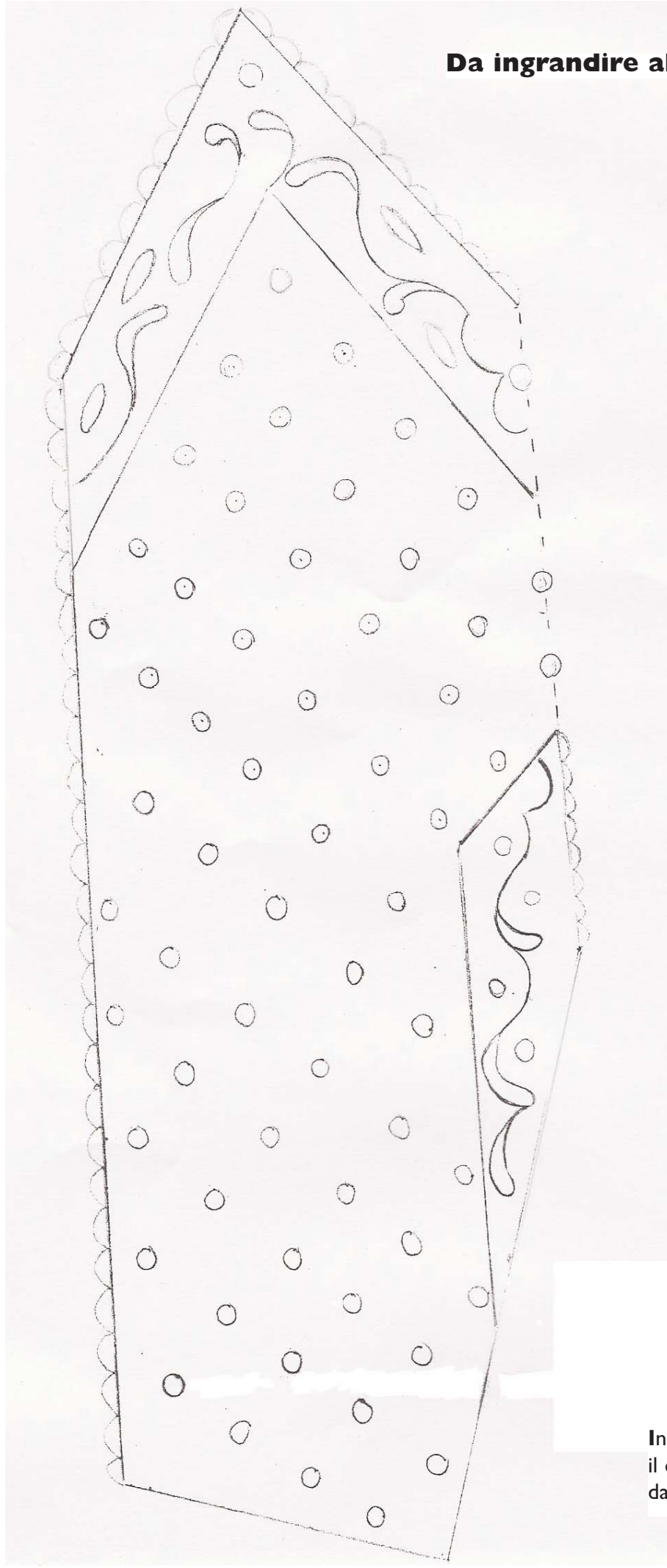
Da ingrandire al 200%



3

Sopra il disegno della punta del corpino a dimensioni reali, mentre a fianco da ingrandire al 200% il modello

Da ingrandire al 200%



In questa pagina
il disegno del corpiño
da ingrandire al 200%

Pronto ricamo

CASA EDITRICE EDIZIONI DESSEIN S.R.L.
PUBBLICAZIONE MENSILE
DIRETTORE RESPONSABILE
ELIO MICHELOTTI

DIREZIONE, REDAZIONE, AMMINISTRAZIONE
25020 DELLO BRESCIA
VIA DON GUINDANI 47/D
TELEFONO E FAX : 030 97.19.319
E-mail: info@edizionidessein.it



**PER LE LETTRICI,
CHE HANNO DIFFICOLTA'**
TELEFONARE
030 97.19.319
030 97.71.138
info@edizionidessein.it