

DIECI ANNI DI ESPERIENZA

di pagina 29



IL VIVACE PANNELLO “BALCONE FIORITO” È UN INTRICATO E DELIZIOSO MOSAICO DI TECNICHE E COLORI: PUNTO RAMMENDO IN SVARIATE TONALITÀ PER I CANGIANTI VASI DI FIORI E PUNTO CORDONCINO PER LA REALIZZAZIONE DI UN BALCONE TALMENTE ROMANTICO DA ATTENDERSI DA UN MOMENTO ALL’ALTRO UNA DOLCE SERENATA.

★ OFFERTA 12 ★

Spiegazioni e schemi per realizzare i lavori pubblicati
su Ricamo Italiano n° 14

Balcone fiorito

Di pagina 29

Media Difficoltà**Occorrente**

Cordonetto DMC n. 40 per la rete; Cotone Perlé DMC grigio 414; rosso 666; giallo 3078, 725; rosa 893; verde 581, 469, 986; arancione 900; Filato Ibisco della Filatura di Crosa; ago mòdano.

Punti impiegati

Punto cordoncino; punto rammendo; punto spirito.

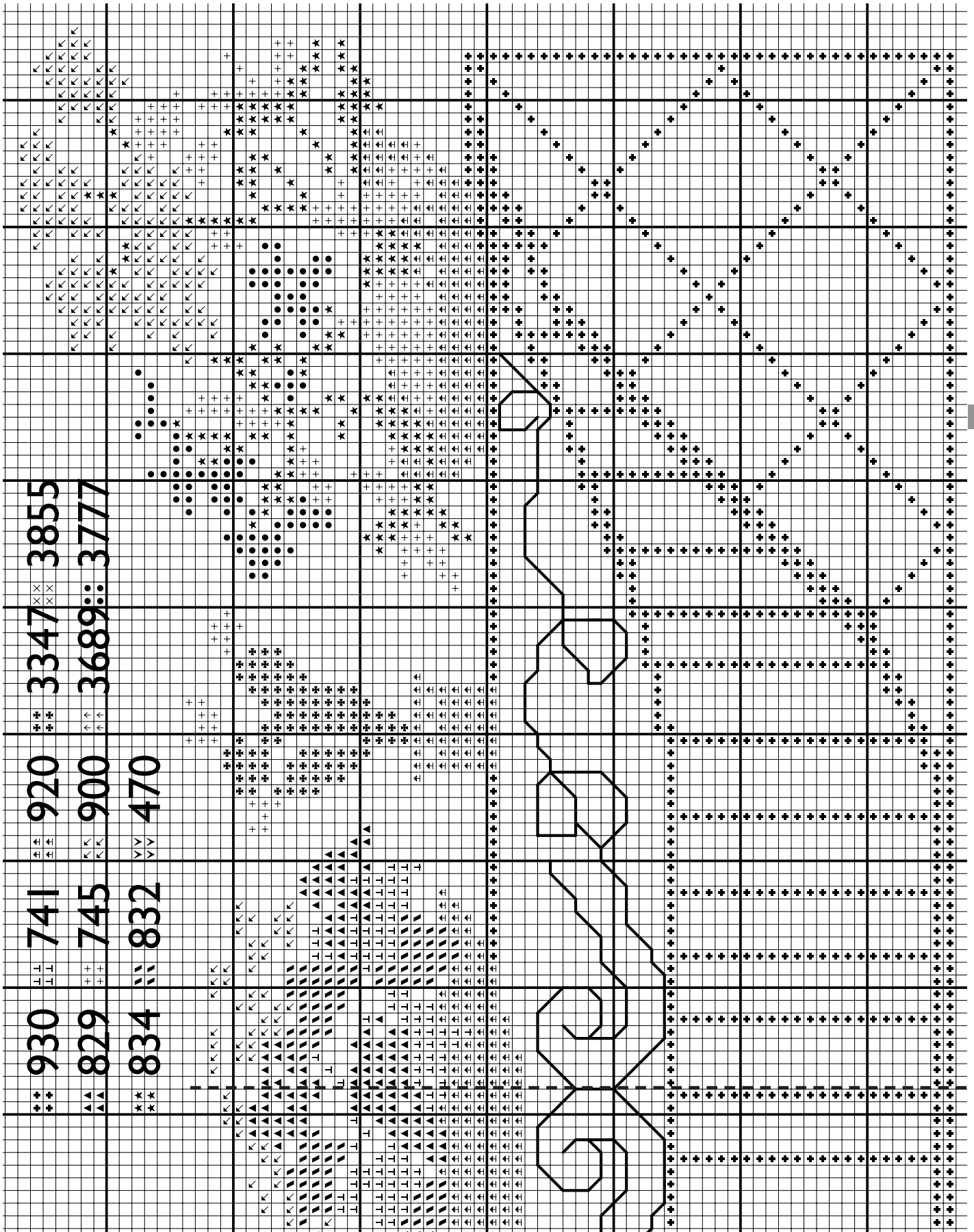
Esecuzione

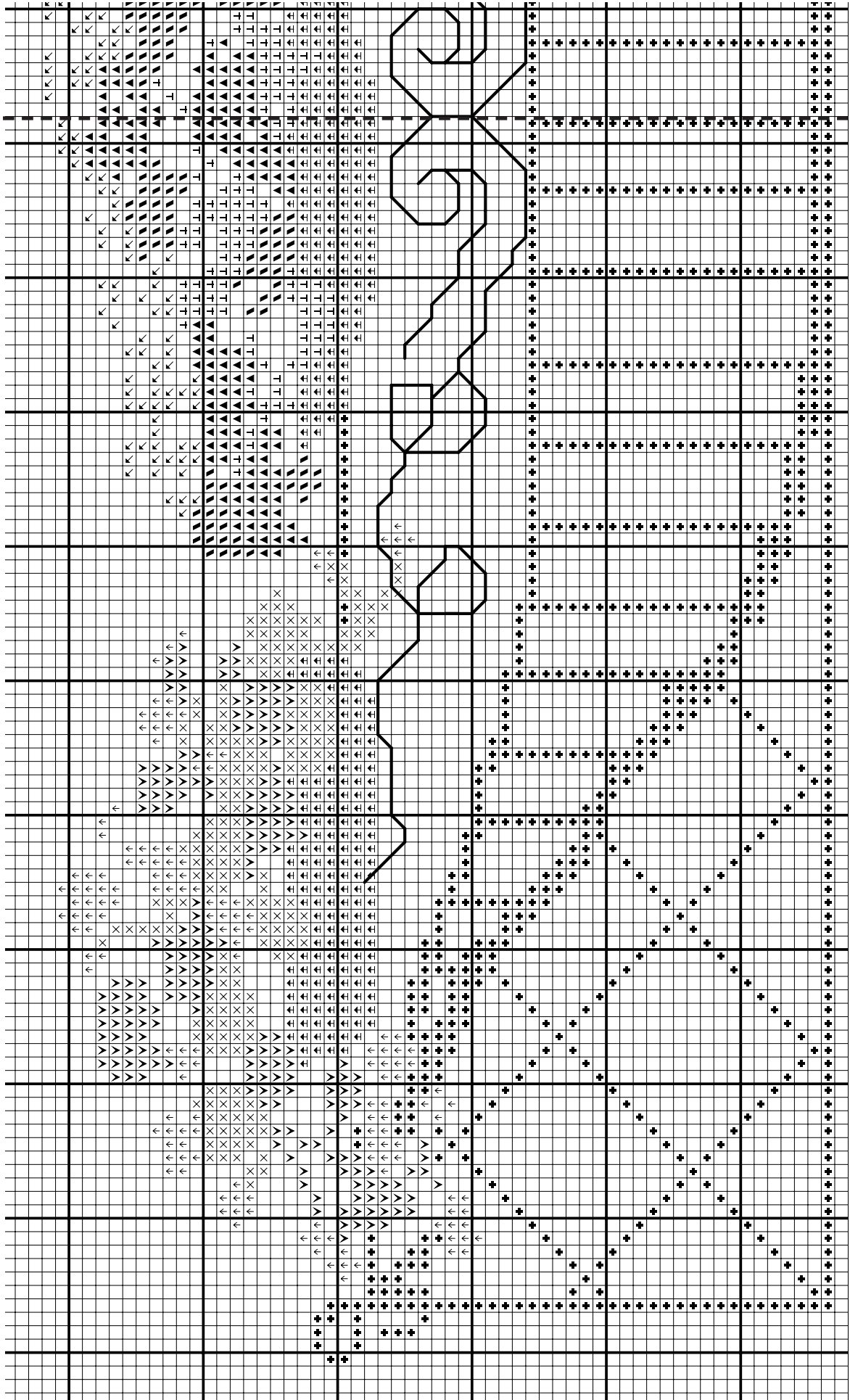
Preparare la rete mòdano. La rete misura finita cm 62x29. La rete mòdano si può acquistare già pronta o per le più esperte prepararla. Per iniziare avvolgere il filo sul mòdano, quindi preparare un anello con un cordoncino resistente e puntarlo sul cuscino. All'anello verrà fermato il filo di inizio lavoro e sarà la base su cui eseguire i primi punti. Per eseguire un nodo della rete prendere con la sinistra l'asticciola, passare il filo sopra ad essa verso il basso avvolgendo, contemporaneamente, l'indice, il medio e l'anulare. Far risalire il filo dietro l'asticciola e tenerlo fermo con il pollice della stessa mano. Riportare il filo verso il basso, passando sul dietro del lavoro e poi di nuovo sul davanti trattenendolo con il mignolo. Infilare il mòdano con un unico movimento in questo ordine: nell'anello formato sulle dita, dietro l'asticciola, nell'anello d'inizio (o dei giri

precedenti) e davanti al filo trattenuto dal pollice. Estrarre il mòdano e, trattenendo il filo solo con il mignolo, far scorrere il filo tirandolo verso l'alto per chiudere la prima parte del nodo che dovrà appoggiarsi sull'asticciola. Togliere il dito mignolo e tirare il filo verso il basso e sul davanti chiudendo completamente il nodo. Dopo aver eseguito il primo nodo estrarre l'asticciola, voltare il lavoro ed eseguire il giro seguente facendo due maglie nella maglia del giro precedente. Continuare l'esecuzione estraendo l'asticciola e girando il lavoro ad ogni giro, lavorando una m. in ogni m. del giro precedente e due maglie nell'ultima maglia. Continuare aumentando una maglia ogni giro fino ad ottenere una maglia in più di quelle previste, poi lavorare un giro senza aumenti; quindi, nei giri seguenti, diminuire una maglia ogni giro (introdurre il mòdano contemporaneamente nelle ultime due maglie di destra, cioè alla fine del giro), fino ad esaurirle tutte. Tagliare il filo. Seguendo lo schema riempire i quadrati pieni a punto rammendo alternando i colori come indicato nella legenda o nella fotografia. Il balcone è ricamato a punto cordoncino per le parti più sottili e a punto rammendo su fili lanciati per quelle più spesse. La ringhiera è ricamata a denti a rammendo con il grigio. Orlare il pannello con il filato Ibisco lavorando lungo la base tre giri a punto cordoncino a macramè lasciando cadere le frange in modo irregolare.

SCHEMA I

Unendo i due moduli della pagina 3 e 4 lungo il tratteggio si otterrà lo schema per intero. Un'idea in più: utilizzando i filati Moulinè DMC e seguendo le indicazioni date dalla legenda a simboli, si potrà realizzare lo splendido balcone fiorito anche nella versione a punto croce.





Pronto ricamo

CASA EDITRICE EDIZIONI DESSEIN S.R.L.
PUBBLICAZIONE MENSILE
DIRETTORE RESPONSABILE
ELIO MICHELOTTI

DIREZIONE, REDAZIONE, AMMINISTRAZIONE
25020 DELLO BRESCIA
VIA DON GUINDANI 47/D
TELEFONO E FAX : 030 97.19.319
E-mail: info@edizionidessein.it



PER LE LETTRICI,
CHE HANNO DIFFICOLTA'
TELEFONARE
030 97.19.319
030 97.71.138
info@edizionidessein.it