

TRA BIANCO E COLORE

di pagina 50



LAVORI IN BIANCO, TRA
CUI SPICCANO
LA SFILATURA A
SCACCHIERA E L'ELE-
GANTE CENTRINO A
PUNTO MYRESCHKA

★ OFFERTA 1 1 ★

Spiegazioni e schemi per realizzare i lavori pubblicati
su Ricamo Italiano n°9

Centrini a punto myreska
Di pagina 50

Media difficoltà

Occorrente

Tessuto di puro lino a trama regolare écreu dei Fratelli Graziano; Filato ritorto fiorentino n. 8 e n. 12; bianco.

Punti impiegati

Reticello; punto filza; punto rammendo; punto nodini

Esecuzione

Seguendo gli schemi prescelti ricamare a punto Myreschka le rose. Il punto Myreschka si lavora da destra verso sinistra e dall'alto verso il basso. Si ricama con un filo da ricamo lungo e con un ago dalla punta arrotondata. E' preferibile lavorare con un telaio per evitare che il ricamo si sforni. Nel ricamo Myreschka è meglio sfilare i fili del tessuto a poco a poco nel corso del lavoro, fissare poi i capi dei fili prima di iniziare il ricamo facendoli passare dalle barrette di stoffa rimasta tra le righe del motivo e fermarli a punto rammendo. Iniziare la prima riga del ricamo: si sfila 1 filo poi si ricama alternativamente 11 punto verticale su 2 fili e nel bordo della stoffa e con 1 punto orizzontale raggruppare 2-4 fili. Per ogni riga Myreschka sfilare 2-3 fili a 2-3 fili di distanza dalla riga di base o dall'ultima riga. Procedere verso sinistra secondo il grafico con 1 punto di collegamento verticale dopo ogni fascetto di filo fino a raggiungere il tratto fra 2 fori. Poi si torna indietro verso destra con 1 punto lanciato orizzontale all'inizio o sul foro che si trova a destra, tirare un po' di filo in modo da accentuare l'effetto traforato. Dopo ogni fascetto di filo

fissare il punto lanciato con 1 punto a cavallo. Quando 2 fori sono separati da 1 solo fascetto di fili si lavora la barretta a punto cordoncino. Per gli angoli estrarre i fili di ciascuna siflatura soltanto 1 filo ai punti d'incrocio, fissare i capi dei fili nelle barrette di stoffa con alcuni punti. I bordi sono ricamati a punto hardangher racchiudendo i motivi a punto quadro, ricamando i fiorellini a punto piatto o reale e rifinendo i fili a punto rammendo. Utilizzare il ritorno n. 8 per il punto piatto e il n. 12 per gli altri punti.

Centro su telaio in lino
écreu

Di pagina 50

Media difficoltà

Occorrente

Cm 40x35 di tessuto di puro lino a trama regolare écreu scuro dei Fratelli Graziano; Filato ritorto fiorentino n. 8 e n. 12; bianco e giallo.

Punti impiegati

Reticello; punto filza; punto rammendo; punto nodini

Esecuzione

Preparare le sfilature dei quadrati da ricamare a reticello. Ogni quadrato misura di lati cm 1x1. Per ogni quadretto da ricamare sfilare contando i fili, lasciarne 4 per il punto quadro e per le barrette, 12 fili per il vuoto. Procedere sfilando il quadratino e lasciando 12 fili. Poi eseguire il punto quadro e tagliare i fili per ottenere la rete. Coprire le barrette a punto rammendo e contornare tutto a punto cordoncino. Al termine riempire l'interno dei quadrati a punto rammendo formando dei piccoli quadrifogli bianchi con al centro un punto nodino giallo. Bordare sopra e sotto a questa sfilatura a punto filza.

Vassoio con fiori gialli
di pagina 50

Media difficoltà

Occorrente

Tessuto in lino a trama regolare con 15 fili in cm 1 bianco; Cotone Mouliné DMC giallo 3078, 445, 307, 444, 973, 972; verde 3362, 3363, 522, 523, 524; un vassoio in legno.

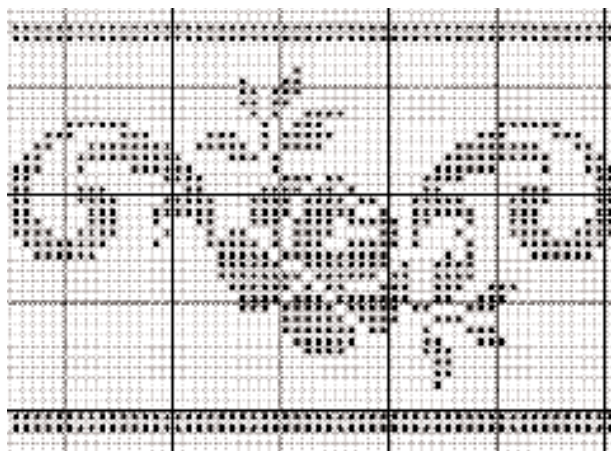
Punti impiegati

Punto raso; punto erba.

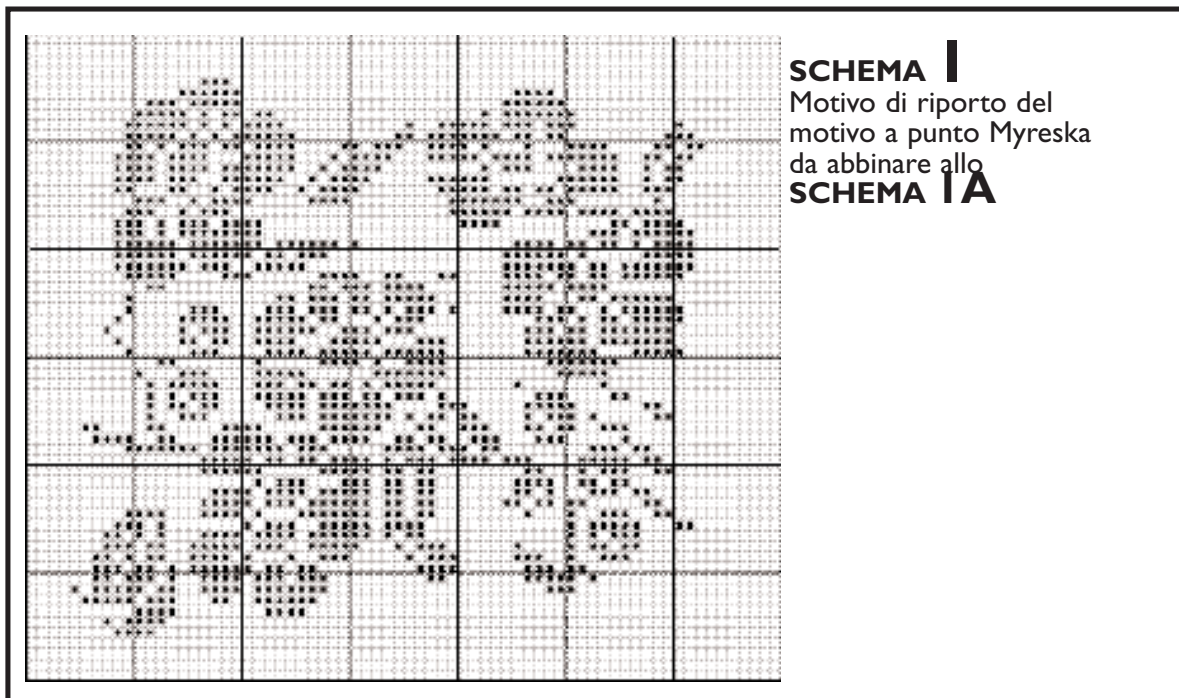
Esecuzione

Riportare al centro del tessuto il disegno del vaso di fiori gialli. Ricamare i fiori a punto raso alternando i toni del giallo, le foglie con i toni del verde, i rami a punto erba con il verde e il vaso a punto erba con il giallo. Ripiegare sul rovescio del vassoio il tessuto in eccesso. Montare il vassoio.

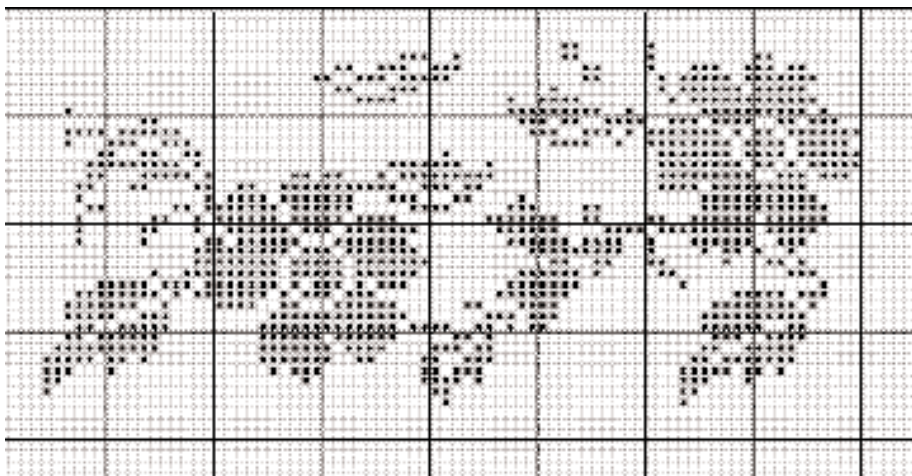
SCHEMA 2



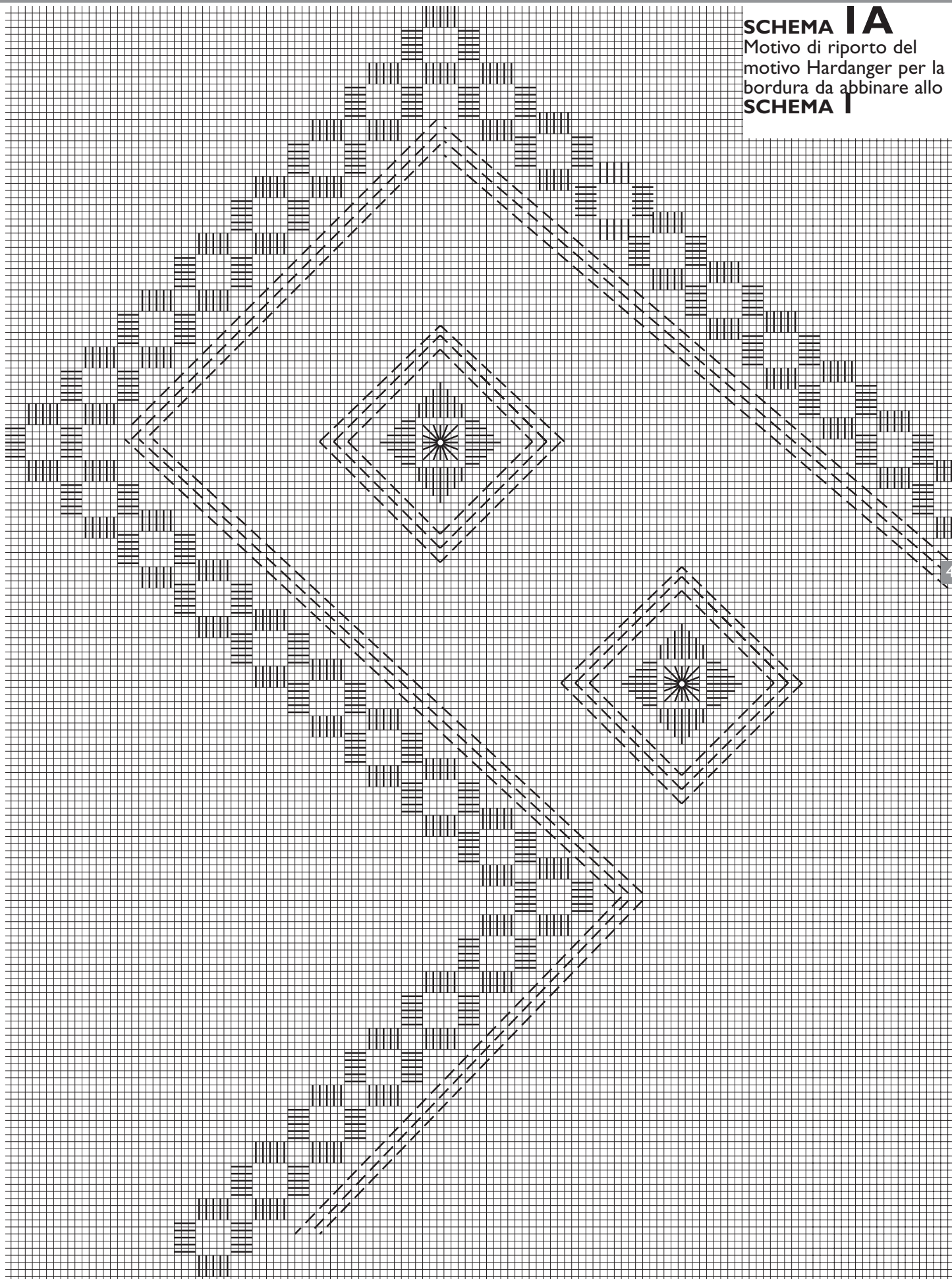
IN QUESTA PAGINA
GLI SCHEMI PER I
MOTIVI DI RIPORTO
DEI CENTRI A
PUNTO MYRESKA



SCHEMA I
Motivo di riporto del
motivo a punto Myreska
da abbinare allo
SCHEMA IA

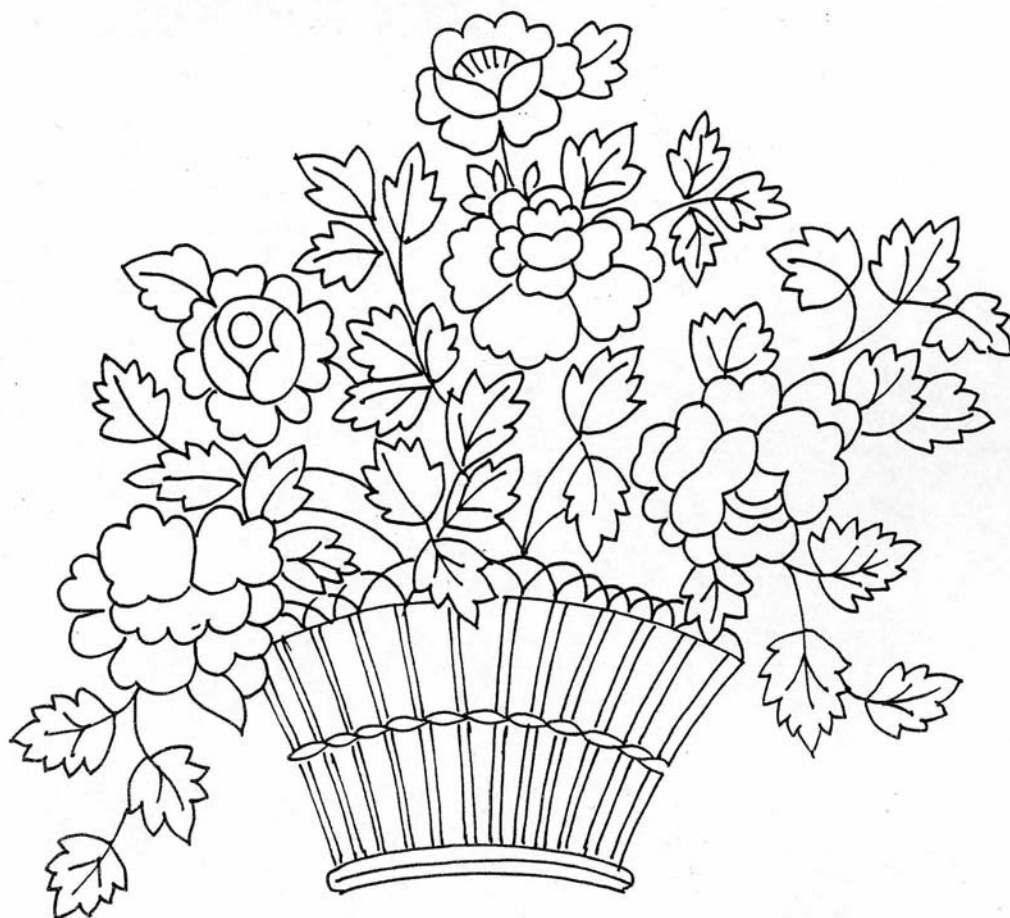


SCHEMA 1A
 Motivo di riporto del
 motivo Hardanger per la
 bordura da abbinare allo
SCHEMA 1



SCHEMA 2

Da ingrandire al 200%,
per il vasoio con fiori
gialli





Pronto ricamo

CASA EDITRICE EDIZIONI DESSEIN S.R.L.
PUBBLICAZIONE MENSILE
DIRETTORE RESPONSABILE
ELIO MICHELOTTI

DIREZIONE, REDAZIONE, AMMINISTRAZIONE
25020 DELLO BRESCIA
VIA DON GUINDANI 47/D
TELEFONO E FAX : 030 97.19.319
E-mail: info@edizionidessein.it



**PER LE LETTRICI,
CHE HANNO DIFFICOLTA'
TELEFONARE**
030 97.19.319
030 97.71.138
info@edizionidessein.it