

MYRESKA COLOR ORO di pagina 87



PREZIOSO GIOIELLO PER LA
PRIMA COLAZIONE IL KIT CON
NOMI PROPRI E ROMANTICI CUORI
ESEGUITI A PUNTO MYRESKA NEI
COLORI GIALLO E SENAPE CON
TOVAGLIOLI ABBINATI NEL
TESSUTO F.LLI GRAZIANO IN LINO
ASSISI GIALLO

★ STELLA 10 ★

Spiegazioni e schemi per realizzare i lavori pubblicati
su Ricamo Italiano n°22-23

Un aiuto in più

Per le lettrici che avessero difficoltà possono chiamare
in redazione ai numeri:

030/9771138 oppure **030/9719319**

Vi daremo le soluzioni volta per volta personalizzata;
oppure inviando una mail dal nostro sito:

www.ricamoitalianonline.it

**VI DIAMO
ALCUNI
ELEMENTI BASE
PER INIZIARE A
CREARE UN
LAVORO
PERSONALIZZATO.
IL KIT E'
STRUTTURATO
SULLA
TECNICA DEL
PUNTO
MYRESCA,
LAVORATO CON
FILATI DMC
PERLÈ N°8 E
RIFINITI CON
ORLO A GIOR-
NOSEMPRE NEL
COLORE GIALLO
N°725 DEL
FILO DA
RICAMO.
INIZIAMO IN
QUESTE
PAGINE A
SVELARVI
ALCUNI
SEGRETI**

Tovagliette Myreschka di
pagina 85

Media difficoltà

Occorrente

Perlè n° 8 DMC giallo 725, senape 3827, Ricamo a mano 25 DMC giallo 725 e mt 180x100 lino Assisi della ditta Flli Graziano colore giallo/senape.

Punti impiegati

Myreschka e orlo a giorno.

Esecuzione

Dal tessuto ritagliare quattro rettangoli da cm 45x56 (per le tovagliette) e 4 quadrati di cm 32x32 (per i tovagliolini).

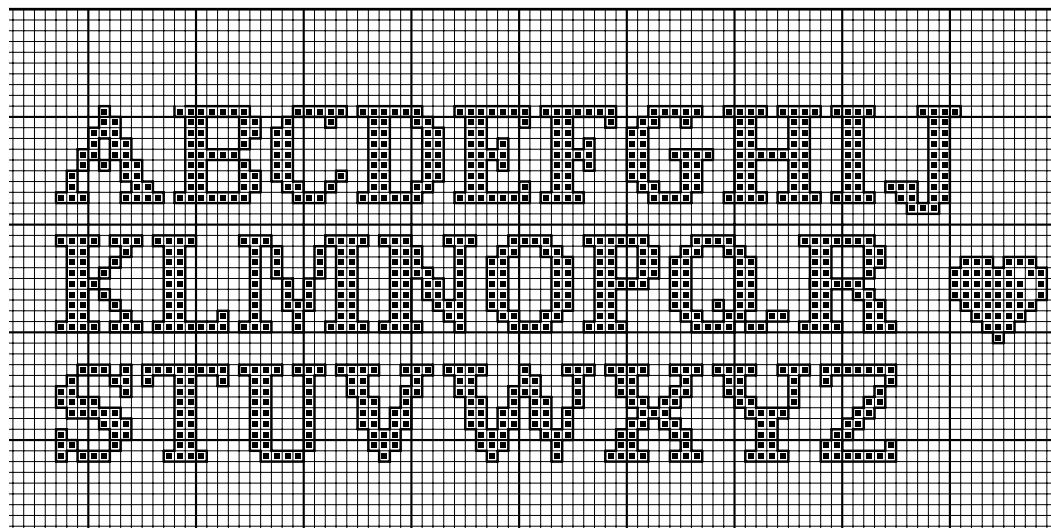
Per le tovagliette cominciare dal bordo esterno lavorando con il perlè n°8 giallo la riga di Myreschka a 5,5 cm dal margine del tessuto, raggruppare quattro fili di tessuto e lavorare a cornice mantenendo la distanza dal bordo esterno.

Togliere dopo la riga iniziale due fili e lasciare due fili per 5 volte ed eseguire 5 righe myreschka secondo lo schema dato. Eseguire la riga finale

tutto attorno alla lavorazione. Lavorare poi l'orlo esterno ripiegando 0,5 cm di tessuto, tenere l'altezza del bordo a 2,5 cm e completare con l'orlo a giorno eseguito con filo ricamo n° 25 DMC. A 9 cm dai margini laterali e superiore eseguire con il perlè n°8 senape la riga iniziale myreschka raggruppando 4 fili di tessuto, togliere due fili e lasciare due fili per 11 volte e realizzare le successive righe myreschka utilizzando l'alfabeto allegato. Si da notare che essendo il ricamo myreschka eseguito da destra verso sinistra è necessario cominciare dalla fine dell' ultima lettera e proseguire verso sinistra. Affianco al nome è anche riportato un piccolo simbolo da eseguire anche sul tovagliolo abinato. Per il tovagliolo si procede con la stessa modalità del manufatto precedente iniziando però a 2 cm dal bordo esterno del tessuto eseguendo soltanto 3 righe myreschka. Lavorare poi l'orlo esterno ripiegando 0,5 cm di tessuto, tenere l'altezza del bordo a 1,5 cm, completare con l'orlo a giorno eseguito con il filato ricamo n° 25

DMC Su un angolo a 4,5 cm dai margini eseguire la riga iniziale myreschka (eseguire 11 raggruppamenti), togliere 2 fili e lasciare 2 fili per 11 volte e realizzare le successive righe myreschka e riportare il simbolo abbinato alla tovaglietta.

Sotto lo schema simboli dell'alfabeto ricamato a punto Myresca nel kit da colazione di pagina 87



Pronto ricamo

CASA EDITRICE EDIZIONI DESSEIN S.R.L.
PUBBLICAZIONE MENSILE
DIRETTORE RESPONSABILE
ELIO MICHELOTTI

DIREZIONE, REDAZIONE, AMMINISTRAZIONE
25020 DELLO BRESCIA
VIA DON GUINDANI 47/D
TELEFONO E FAX : 030 97.19.319
E-mail: info@edizionidessein.it



PER LE LETTRICI,
CHE HANNO DIFFICOLTA'
TELEFONARE
030 97.19.319
030 97.71.138
info@edizionidessein.it