

FINITURE PREZIOSE di pagina 85



ANCORA UN MOTIVI PER BEBE'
PERSONALIZZATI DALLA
PRESENZA DI FILATI DMC
DAVVERO IMPECCABILE

★ OFFERTA 10 ★

Spiegazioni e schemi per realizzare i lavori pubblicati
su Ricamo Italiano n°16

Lenzuolino punto antico
di pagina 84

Media difficoltà

Occorrente

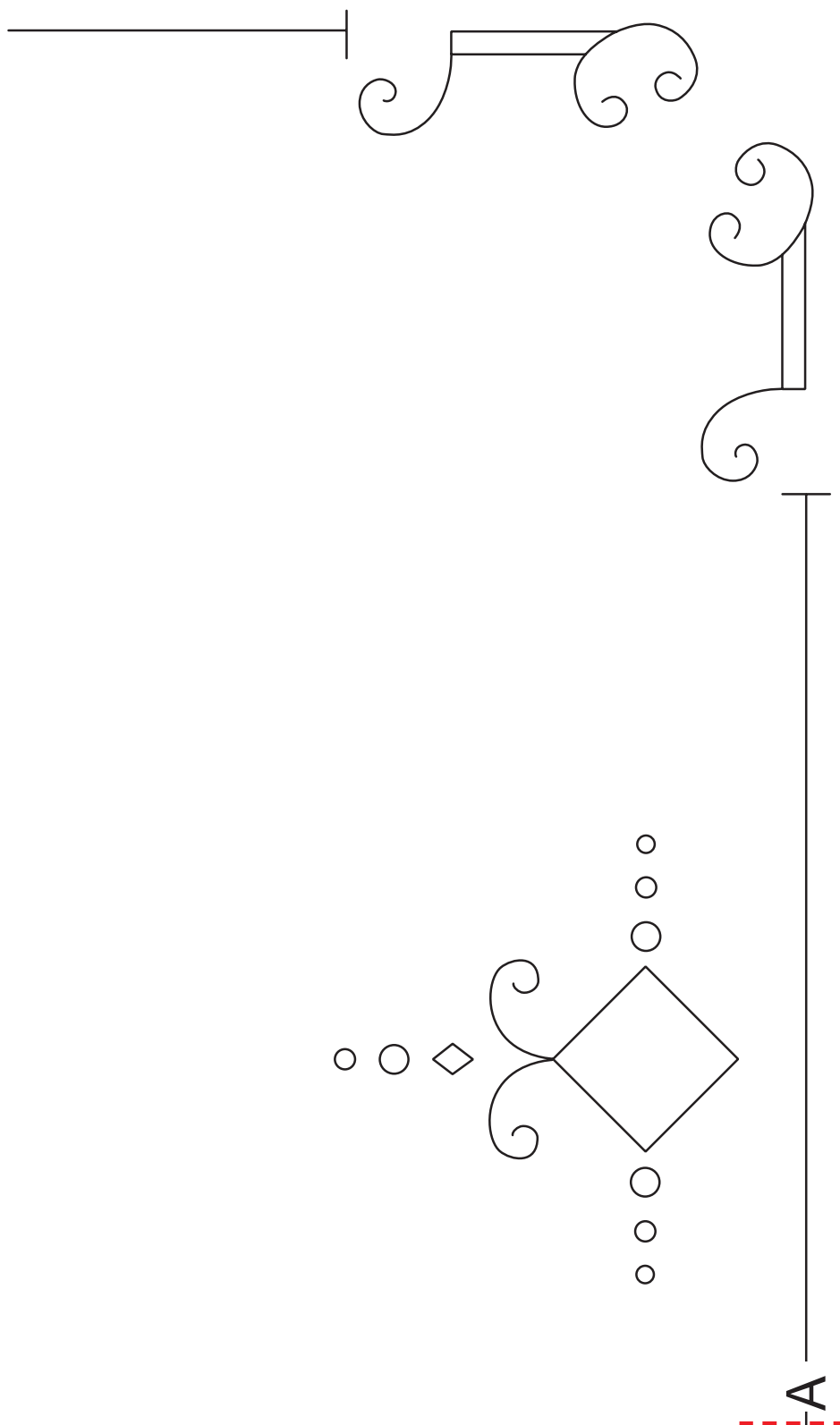
Cm 90x1,60 di tessuto di Bisso di lino ecru', cotone moulinè DMC ecru', m 2.50 di merletto Valenciè

Punti impiegati

Punto antico, p.erba, p. rodi, punto cordoncino

Esecuzione

Tagliare il tessuto del lenzuolino cm 90x110 e la federa 40x60. Proseguire riportando il disegno sul risvolto del lenzuolo e sulla federa. Ricamare con il moulinè a 2 fili il punto antico, p.erba e p. rodi. A ricamo ultimato imbastire il merletto sui tre lati del lenzuolino, fermarlo con punto cordoncino, infine con forbici molto affilate ritagliare il tessuto in eccesso e completare con orlo laterale. Per la federa ripiegare in 2 il tessuto nel senso della lunghezza, lasciare un apertura lungo il lato corto ripiegando 4 cm all'interno. Imbastire o fermare a cordoncino il merletto sui tre lati della federa, completare ritagliando il tessuto in eccesso.

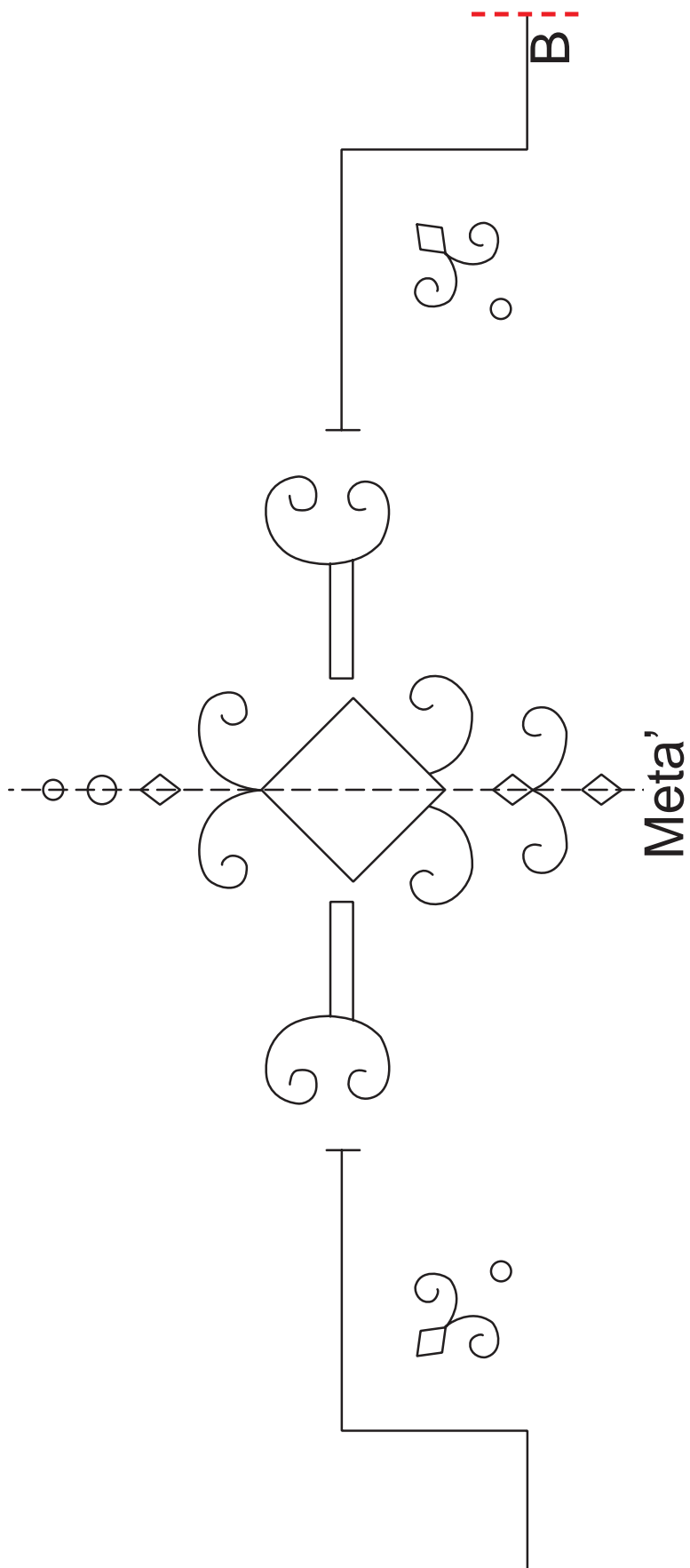
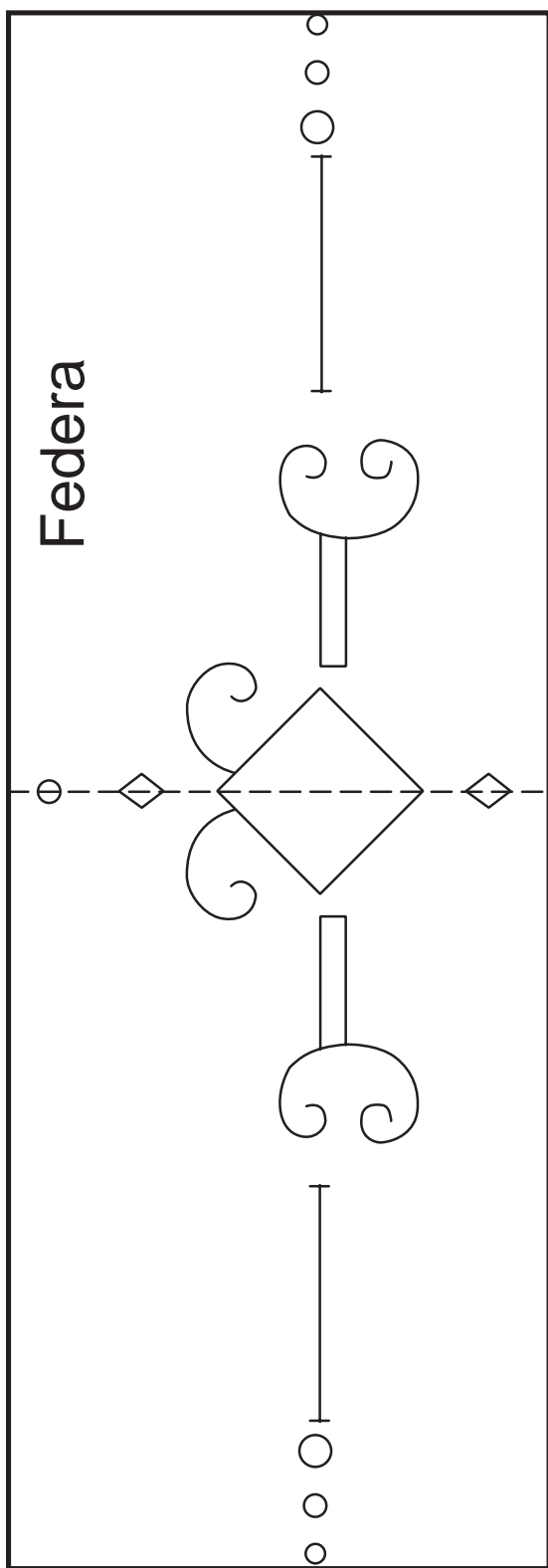


SCHEMA I

A dimensioni reali il disegno da unire lungo il tratteggio rosso i 2 moduli per il lenzuolino

SCHEMA 2

Sotto a dimensioni reali il disegno da riporto per la federa



Lenzuolino
di pagina 86

Media difficoltà

Occorrente

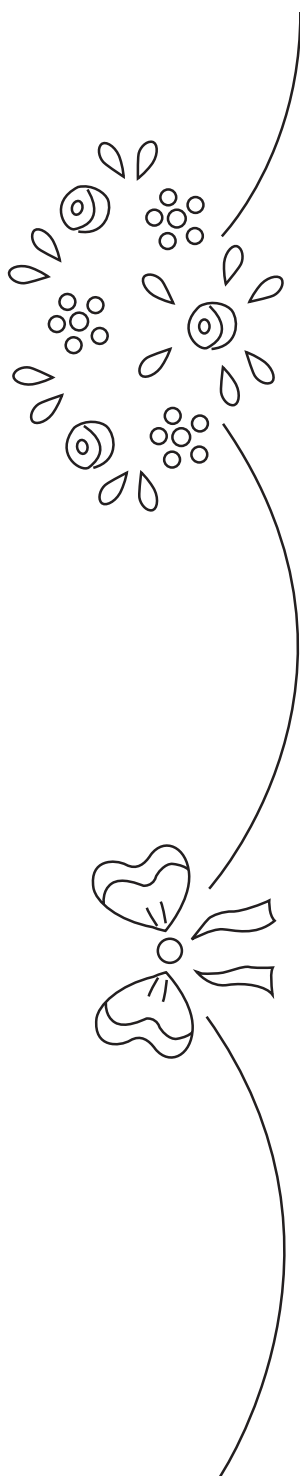
Metri 2,50 di merletto di cotone, cm 90x1,60 di tessuto di cotone bianco per il lenzuolino e la federa, cotone Moulinè DMC nei seguenti colori: celeste 775, verde 369.

Punti impiegati

Punto pieno, dietro punto.

Esecuzione

Riportare il disegno sul tessuto e ricamare con le tecniche indicate seguendo la tabella colori.



SCHEMA 3

Sopra a dimensioni reali il disegno da riporto per il lenzuolino di pagina 86

Bavaglino
di pagina 87

Facile

Occorrente

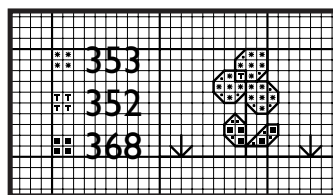
Cm 25x25 di tessuto di tela aida 55 avorio, cm 25x25 flannela avorio, 1,40 cm di sbieco di raso, cm 0,80 di merletto di cotone, cotone moulinè DMC rosa chiaro 353, rosa scuro 352, verde chiaro 368, verde scuro 367.

Punti impiegati

Punto croce, punto scritto.

Esecuzione

Ricamare sulla tela aida il motivo seguendo lo schema a simboli nei colori a piacere oppure secondo quelli indicati nella legenda.



SCHEMA 4

Sopra lo schema asimboli per il bavaglino a punto croce



Pronto ricamo

CASA EDITRICE EDIZIONI DESSEIN S.R.L.
PUBBLICAZIONE MENSILE
DIRETTORE RESPONSABILE
ELIO MICHELOTTI

DIREZIONE, REDAZIONE, AMMINISTRAZIONE
25020 DELLO BRESCIA
VIA DON GUINDANI 47/D
TELEFONO E FAX : 030 97.19.319
E-mail: info@edizionidessein.it



PER LE LETTRICI,
CHE HANNO DIFFICOLTA'
TELEFONARE
030 97.19.319
030 97.71.138
info@edizionidessein.it