

GUSTO E RAFFINATEZZA di pagina 34



PUNTO HARDANGER E
PUNTO ANTICO RICAMANO I
MOTIVI DI QUESTA
TOVAGLIETTA AMERICANA.

★ OFFERTA 9 ★

Spiegazioni e schemi per realizzare i lavori pubblicati
su Ricamo Italiano n. 5

Americano Hardanger
Di pagina 34

Difficile

Occorrente

Cotone perlé n. 8 e n. 12 DMC, écreu. Cm 40 x 40 di tela di lino écreu a trama regolare.

Punti impiegati

Ricamo Hardanger: punto reale o passato; punto quadro in diagonale; punto rammendo; punto festone; punto lanciato; punto spirito.

Esecuzione

Lavorare con il perlé n. 8 il punto quadro e il punto reale; con il n. 12 gli altri punti.

Il lavoro si esegue a fili contati: iniziare dal centro con la stella a punto reale e al centro un tondino a punti lanciati a raggiera. Ricordare che il punto reale si realizza sempre sul dritto filo del tessuto. All'esterno lavorare una cornice a punto quadro diagonale sul rovescio del lavoro. Ancora all'esterno lavorare il punto passato per la cornice traforata: gruppi di 5 punti su 4 fili; tagliare ed estrarre i fili dei quadretti vuoti e riprendere i 4 fili rimasti tra l'uno e l'altro a punto rammendo, lavorando al centro a punto spirito. Al centro dei quadretti pieni lavorare un tondino a

punti lanciati a raggiera. All'esterno lavorare un'altra cornice a punto quadro diagonale sul rovescio del lavoro.

Lungo il bordo esterno ripetere il punto passato, i tondini, i quadretti vuoti e il punto rammendo, seguendo il disegno; lungo il margine esterno lavorare a punto festone, con la costina rivolta verso l'esterno. Tagliare il tessuto eccedente lungo la costina del punto festone.

SCHEMA 1

Tovagliolo a destra
Di pagina 34

Difficile

Occorrente

Cotone perlé n. 8 e n. 12 DMC, bianco. Cm 45 x 45 di tela di lino bianco a trama regolare.

Punti impiegati

Ricamo a punto antico: punto reale o passato; punto cordoncino; punto quadro; punto quadro in diagonale; punto erba ripassato; punto a giorno; gigliuccio; punto spirito.

Esecuzione

Lavorare con il perlé n. 8 il punto quadro, il punto erba ripassato e il punto reale; con il n. 12 gli altri punti.

Il lavoro si esegue a fili contati: iniziare dal motivo d'angolo calcolando la misura della parte traforata: per ogni quadretto vuoto vanno tolti 12 fili x 12 e vanno lasciati 4 fili tra un quadretto e l'altro. Lasciare all'esterno altri 7 fili e lavorare la cornice a punto quadro e a punto quadro in diagonale; saltare un filo e lavorare una riga a punto erba ripassato: ritornare sul punto erba con un sopraggitto, senza prendere il tessuto sottostante. Tagliare ed estrarre i fili, saltare 2 fili dal punto erba e lavorare

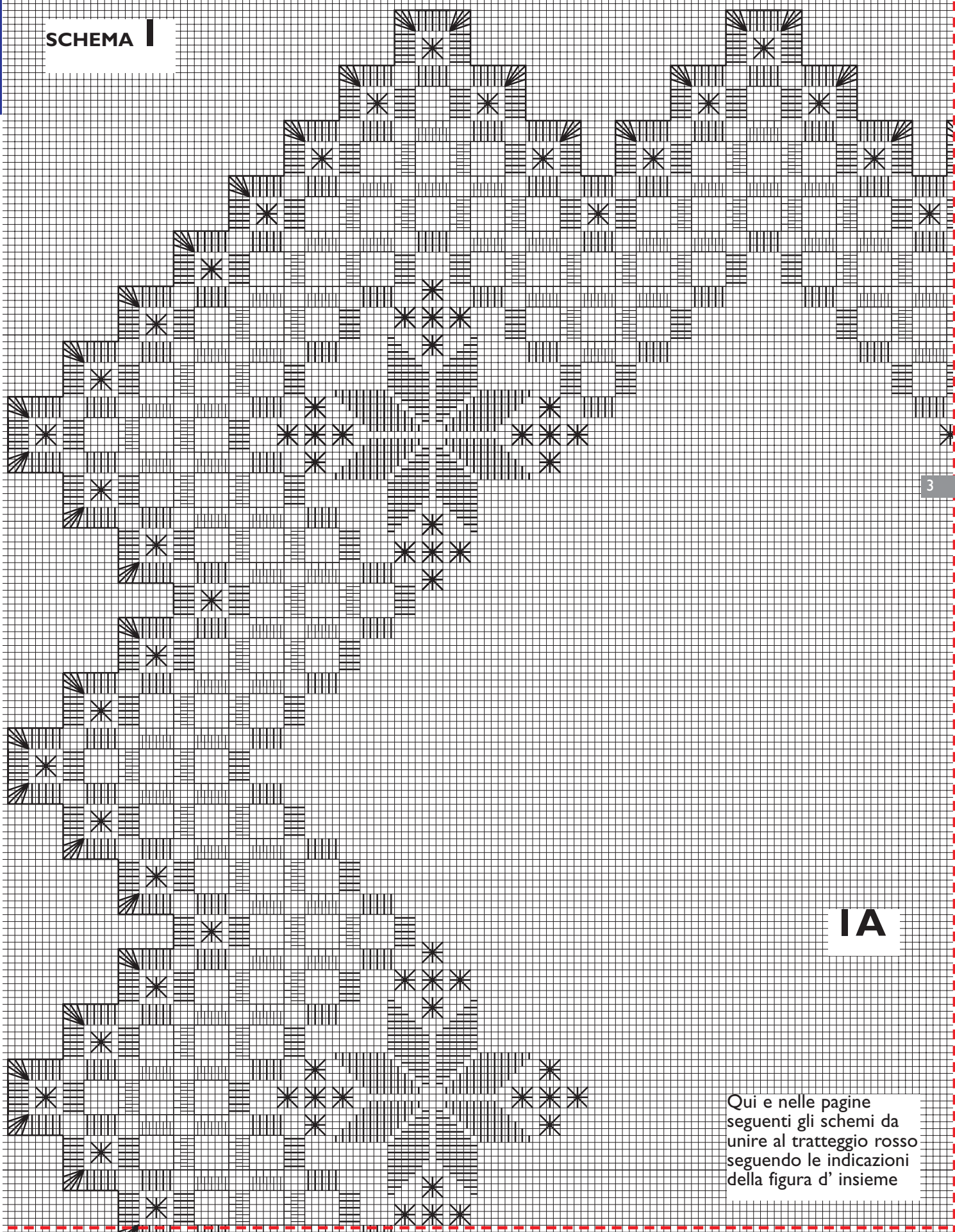
a punto cordoncino sui 4 fili, fermando i fili tagliati. Per un'esecuzione perfetta il lavoro va montato a telaio. Sui fili rimasti lavorare a punto cordoncino, inserendo il punto spirito a quadretti alternati. All'esterno del punto quadro ricamare i motivi a punto reale.

Ripetere con la stessa tecnica i quadrati al centro dei lati e gli altri triangoli sugli angoli.

Sui 4 lati estrarre 2 fili a cm 1 dai margini; arrotondare un orlino tra le dita e fissarlo con il punto a giorno; lasciare 4 fili, estrarne 8, lasciarne 4; sui 4 fili lavorare a punto quadro riunendo, nella seconda riga, i fascetti a gigliuccio.

SCHEMA 2

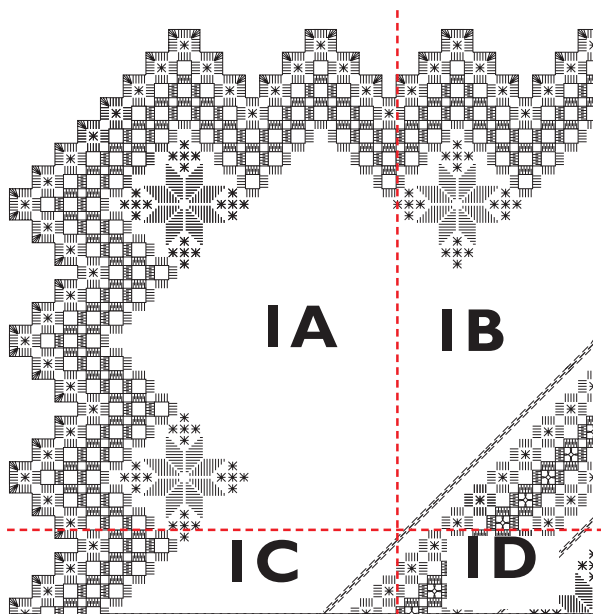
SCHEMA I



3

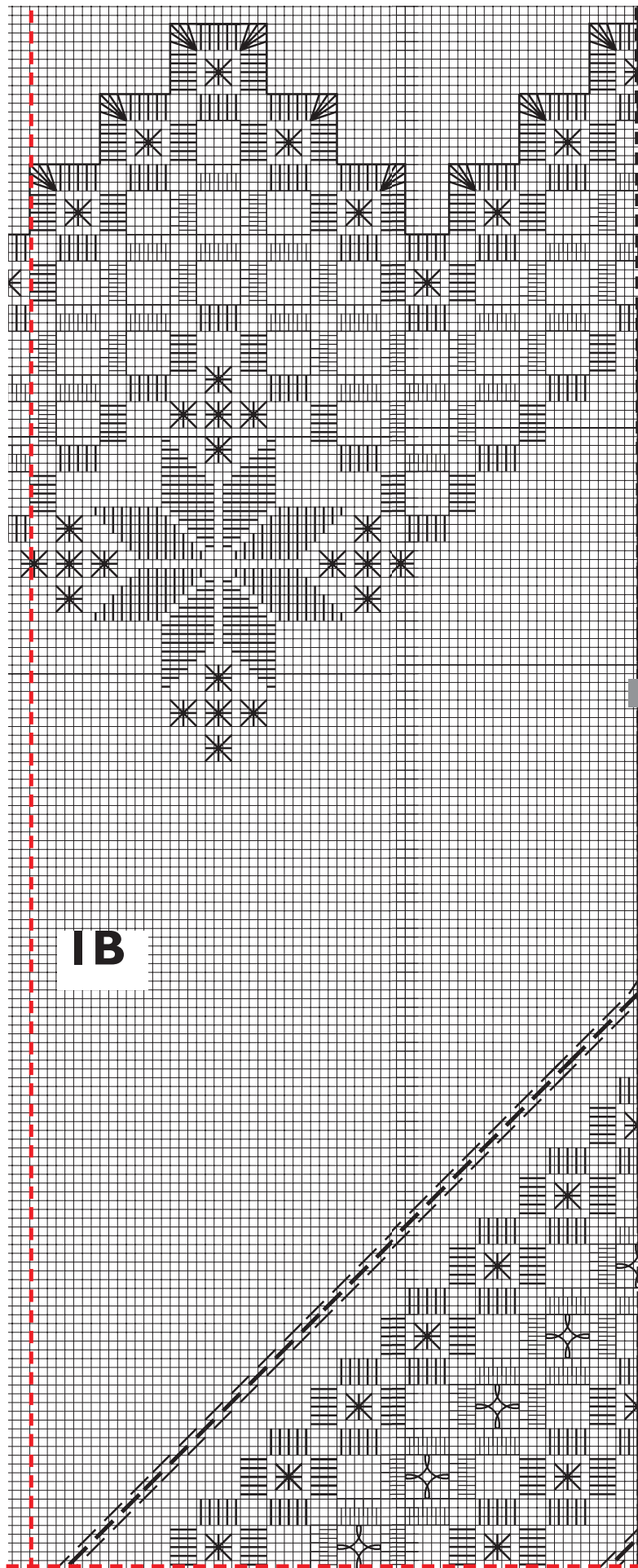
IA

Qui e nelle pagine
seguenti gli schemi da
unire al tratteggio rosso
seguendo le indicazioni
della figura d'insieme

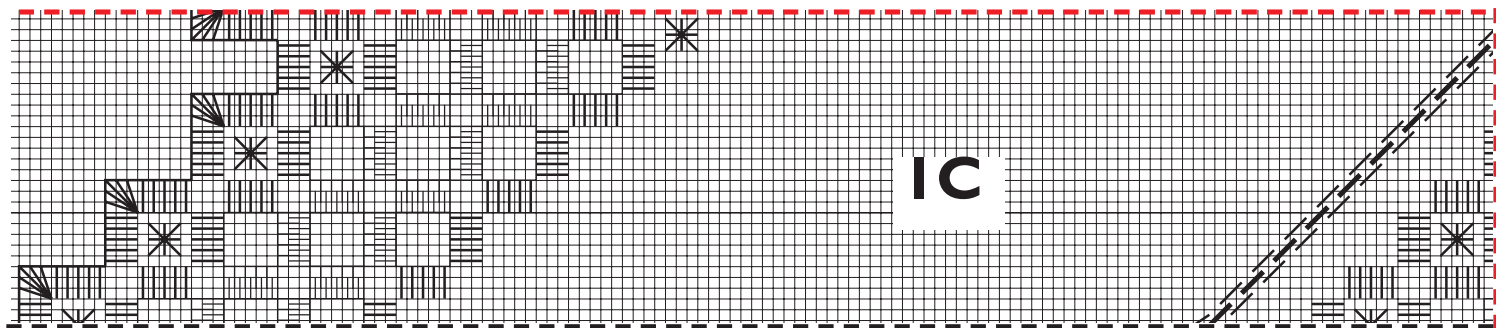


SCHEMA I

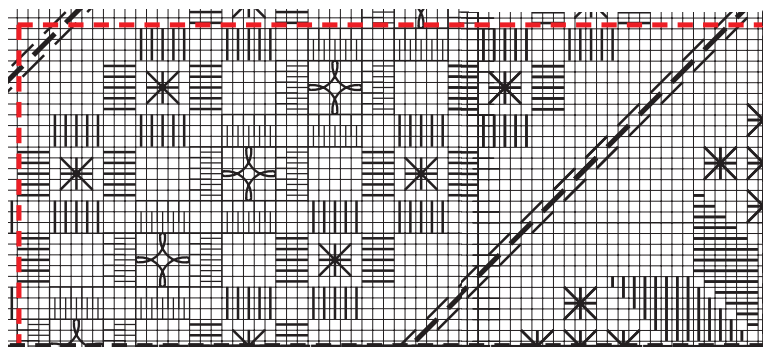
In alto la figura d'insieme che mostra la divisione in moduli dello schema di I quarto dell' americano di pagina 34



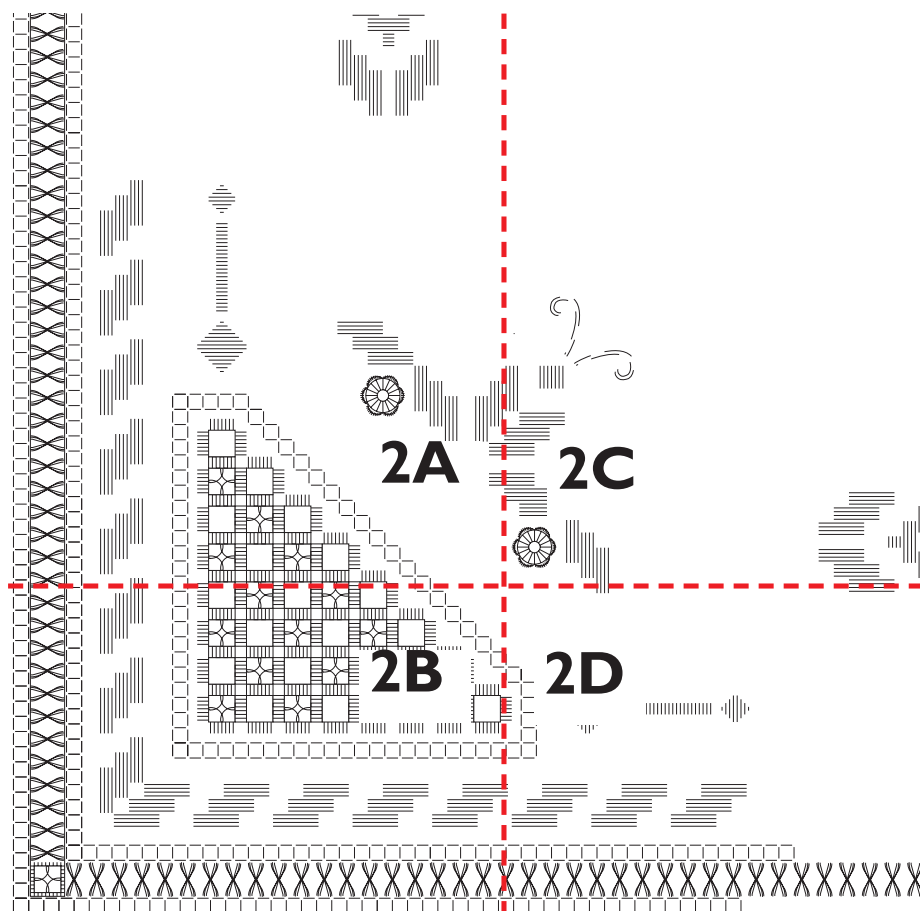
A destra e nella pagina seguente gli schemi da unire al tratteggio rosso seguendo le indicazioni della figura d'insieme



ID



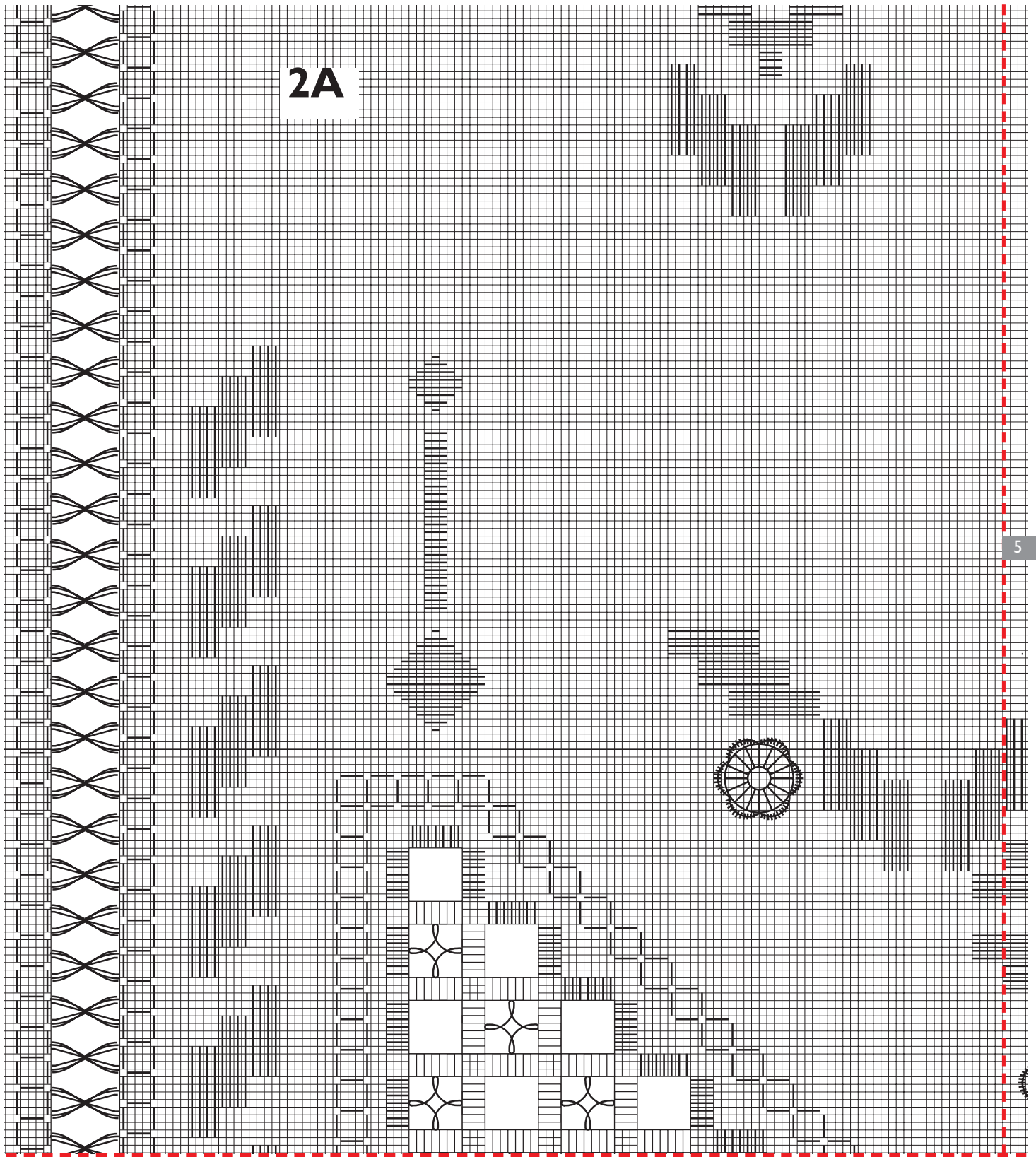
A destra gli schemi da unire al tratteggio rosso a quelli delle pagine precedenti seguendo le indicazioni della figura d'insieme per realizzare lo schema I

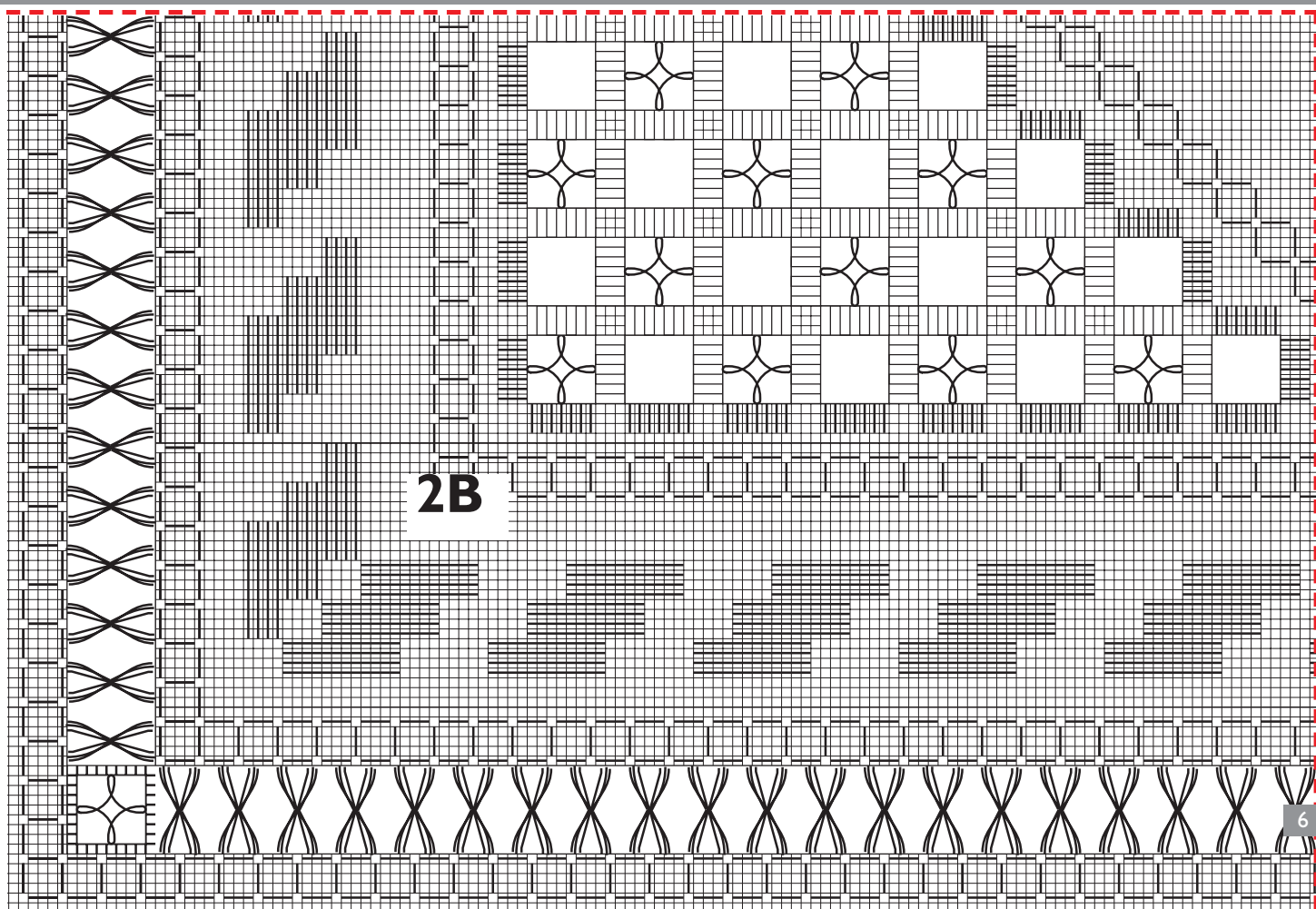


SCHEMA 2

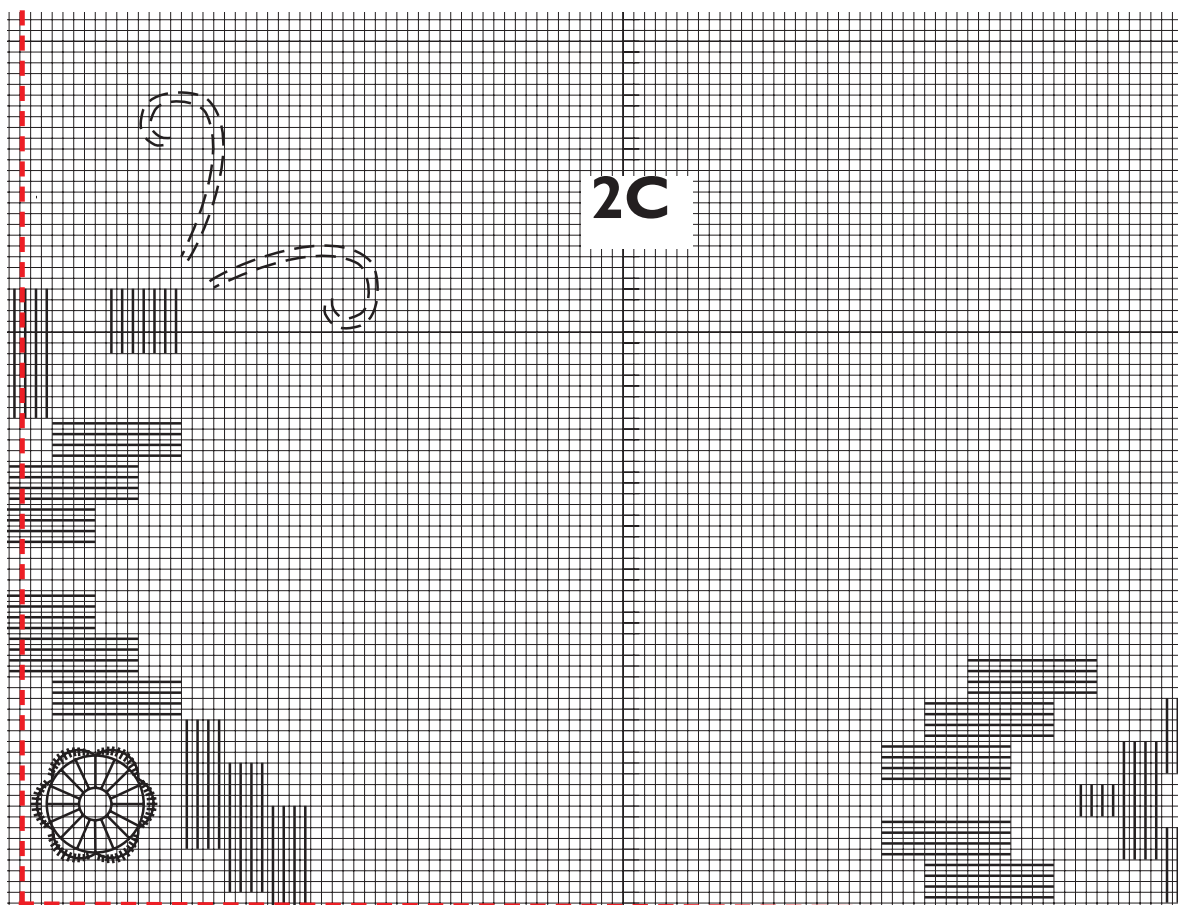
A lato la figura d'insieme di cui troverete gli schemi da unire lungo il tratteggio rosso per il quarto di tovagliolo di pagina 34

2A



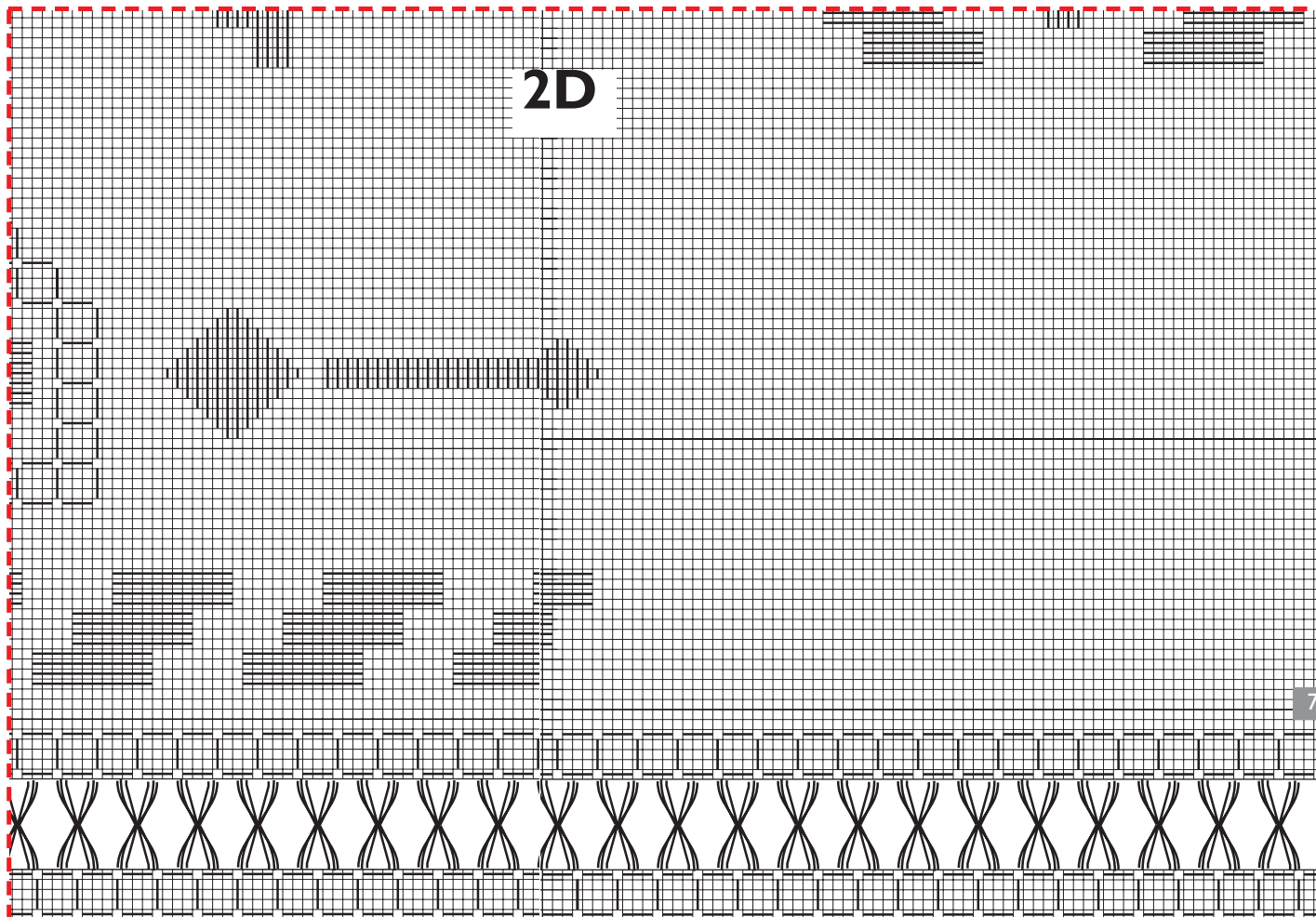


2B



2C

2D





Pronto ricamo

CASA EDITRICE EDIZIONI DESSEIN S.R.L.
PUBBLICAZIONE MENSILE
DIRETTORE RESPONSABILE
ELIO MICHELOTTI

DIREZIONE, REDAZIONE, AMMINISTRAZIONE
25020 DELLO BRESCIA
VIA DON GUINDANI 47/D
TELEFONO E FAX : 030 97.19.319
E-mail: info@edizionidessein.it



**PER LE LETTRICI,
CHE HANNO DIFFICOLTA',
TELEFONARE**
030 97.19.319
030 97.71.138
info@edizionidessein.it