

CHE ARTE ALLA CASA DEL RISO

di pagina 33



SULLA CADUTA DELLA TOVAGLIA DI LINO AMMIRIAMO IL MOTIVO "MEDUSA": UN TRIONFO DEL PUNTO FESTONE SU FONDO RETINO

★ OFFERTA 8 ★

Spiegazioni e schemi per realizzare i lavori pubblicati
su Ricamo Italiano n°5

Tovaglia
di pagina 30

Difficile

Occorrente

Cotone perlé n. 8 e n. 12
DMC, bianco. Cm 180 x 270
di tela di lino bianca a trama
regolare.

Punti impiegati

Punto a giorno; punto quadro;
gigliuccio; punto quadro in dia-
gonale; punto rammendo;
punto festone; punto festone
doppio; punto cordoncino;
punto reale; retini di fondo:
punto Rodi; punto principessa;
sfilato.

Esecuzione

Con del filo da imbastire trac-
ciare le mediane della tovaglia.
Riportare il disegno delle ini-
ziali e dei triangoli ricamati.

Lavorare con il perlé n. 8 il
punto quadro e il punto reale;
con il n. 12 gli altri punti.

Per la sfilatura sul piano del
tavolo estrarre due fili, lasciar-
ne 4, estrarre i fili per cm 1,5,
lasciarne altri 4, estrarne 2.
All'esterno lavorare a punto a
giorno e sui 4 fili a punto qua-
dro; al centro riprendere i
fascetti a punto rammendo
formando il motivo. Sugli ango-
li lanciare i fili e realizzare un
motivo di petali a punto ram-
mendo.

All'interno della sfilatura, al
centro dei due lati corti, ricam-
mare le iniziali a punto festone
doppio leggermente imbottito;
completarle a punto cordonci-
no.

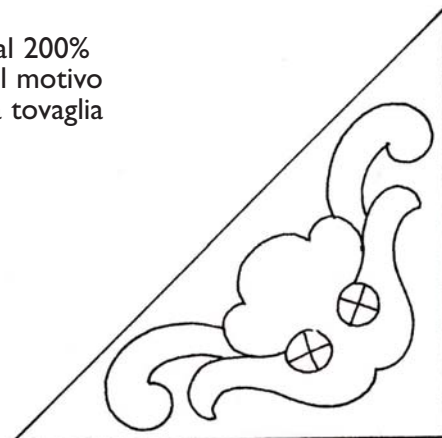
Sulla cascata lavorare due righe
parallele a punto quadro e tra
queste triangoli formati dal
punto quadro in diagonale
lavorato sul rovescio del lavo-
ro. Ornare i triangoli con
foglioline a punto passato.

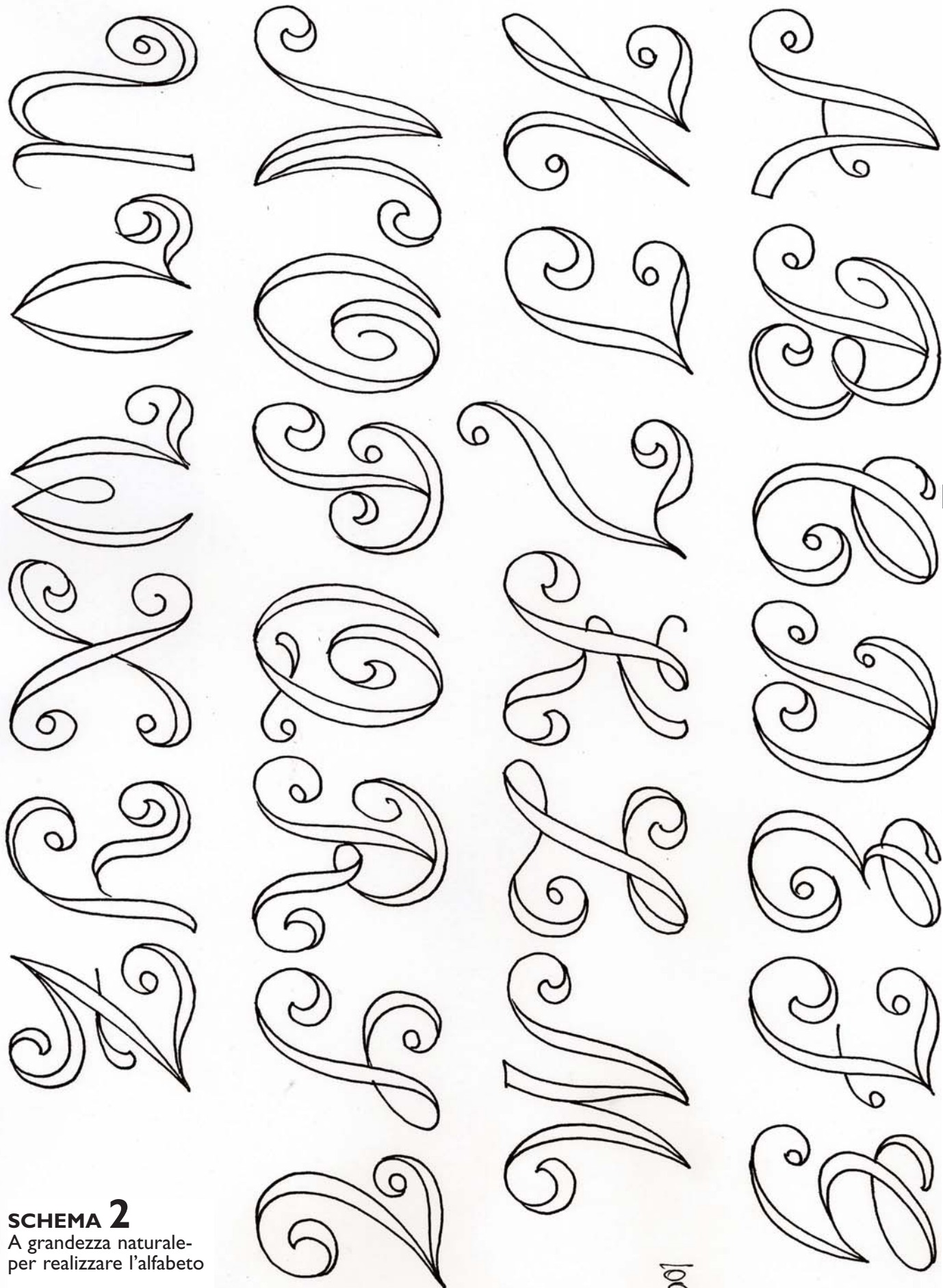
Sugli angoli della cascata lavo-

rare i triangoli rifiniti all'ester-
no a punto festone, con la
costina rivolta verso l'interno.
Ricamare all'interno i motivi
con i contorni a punto festone
e due fori a intaglio con barret-
te; il fondo al centro è a punto
principessa e ai lati a punto
Rodi. Sfilare il fondo entro il
triangolo togliendo 4 fili in
orizzontale e in verticale e
lasciandone 4 tra i quadretti.
Riprendere i fili rimasti a punto
cordoncino.

Sui 4 lati estrarre 2 fili a cm 5
dai margini, ripiegare un orlo di
cm 2, formando sul rovescio gli
angoli in sbieco, e fissarlo con il
punto a giorno. Lasciare 4 fili,
estrarne 8, lasciarne 4, estrarne
2; sui 4 fili lavorare a punto qua-
dro, ma nella seconda riga
riprendere i fascetti a gigliuc-
cio; chiudere con il punto a
giorno.

SCHEMA I
Da ingrandire al 200%
per realizzare il motivo
"Medusa" della tovaglia





SCHEMA 2
A grandezza naturale-
per realizzare l'alfabeto



Pronto ricamo

CASA EDITRICE EDIZIONI DESSEIN S.R.L.
PUBBLICAZIONE MENSILE
DIRETTORE RESPONSABILE
ELIO MICHELOTTI

DIREZIONE, REDAZIONE, AMMINISTRAZIONE
25020 DELLO BRESCIA
VIA DON GUINDANI 47/D
TELEFONO E FAX : 030 97.19.319
E-mail: info@edizionidessein.it



PER LE LETTRICI,
CHE HANNO DIFFICOLTA'
TELEFONARE
030 97.19.319
030 97.71.138
info@edizionidessein.it