

# NOBILE ARTE DI CASA

**di pagina 52**



**DELIZIOSE IDEE DA REALIZZARE  
A PUNTO GROCE ISPIRATE  
AGLI SPLENDIDI LAVORI  
DEL GRUPPO "CADORE RICAMA".**

## ★ STELLA 5 ★

Spiegazioni e schemi per realizzare i lavori pubblicati  
su Ricamo Italiano n° 17 a pagg 52 e 54

---

### **Un aiuto in più**

Per le lettrici che avessero difficoltà possono chiamare  
in redazione ai numeri:

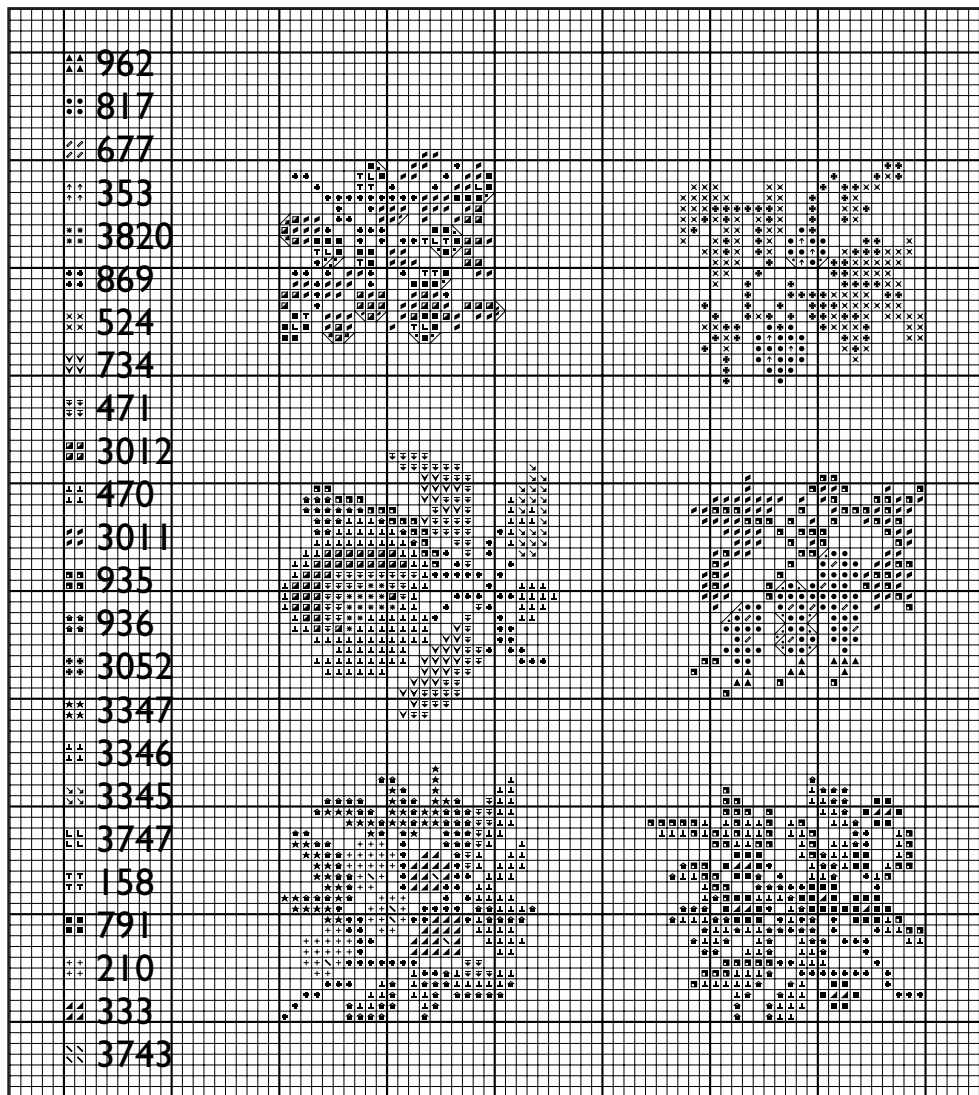
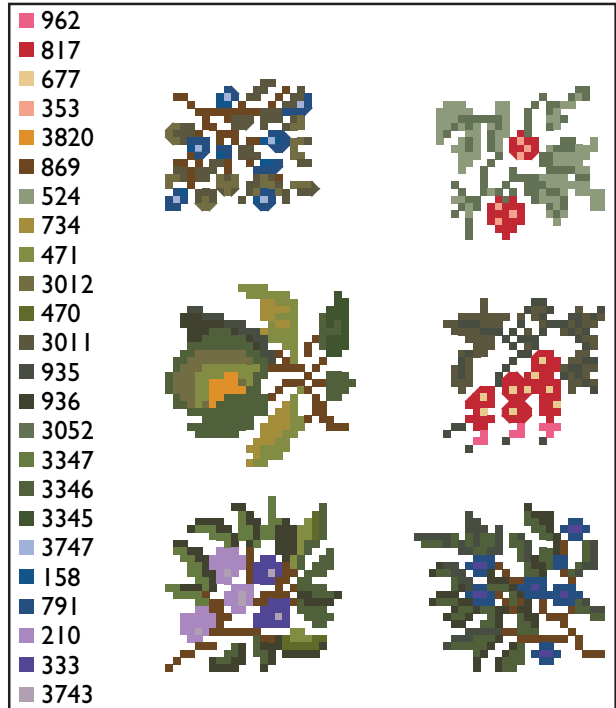
**030/9771138** oppure **030/9719319**

da remoto le soluzioni volta per volta personalizzate;  
oppure inviando una mail dal nostro sito:

**[www.ricamoitalianonline.it](http://www.ricamoitalianonline.it)**

In questa pagina, gli schemi che traggono ispirazione dai deliziosi motivi ricamati a punto croce nei colori offerti dalla gamma Moulinè DMC sulla tovaglietta di pagina 52 (misura 95x70). Indicato per questo tipo di lavorazione, il lino Assisi F.lli Graziano (da 11 fili di trama e 11 di ordito per ogni cm.), da ricamare prendendo 2 fili di trama e 2 di ordito per un ricamo di circa 5 cm. per ogni motivo.

Regolarsi in base allo sviluppo desiderato, aumentando il numero dei fili da "lavorare" per ogni punto. Il filato Moulinè DMC si può utilizzare ad 1 filo o più, fino a 6 fili. Anche questo va stabilito in base alle dimensioni di ogni punto e, quindi della superficie da ricoprire. A destra lo schema a colori per orientarvi nella scelta dei filati. Sotto, gli schemi nella versione a simboli.



Sotto, alcune interpretazioni degli schemi che avete ammirato ricamati a punto croce sul copriletto (280x165). Un suggerimento in più è quello di utilizzare il tessuto "Nidolana" (un' Aida in lana 100% da 17 fori per cm.) o "Etalana" (un' Aida in lana 100% da 42 fori per cm.), entrambe dei F.lli Graziano. La scelta del tessuto determinerà naturalmente le dimensioni del ricamo. Il filato più adatto per ricamare su questo

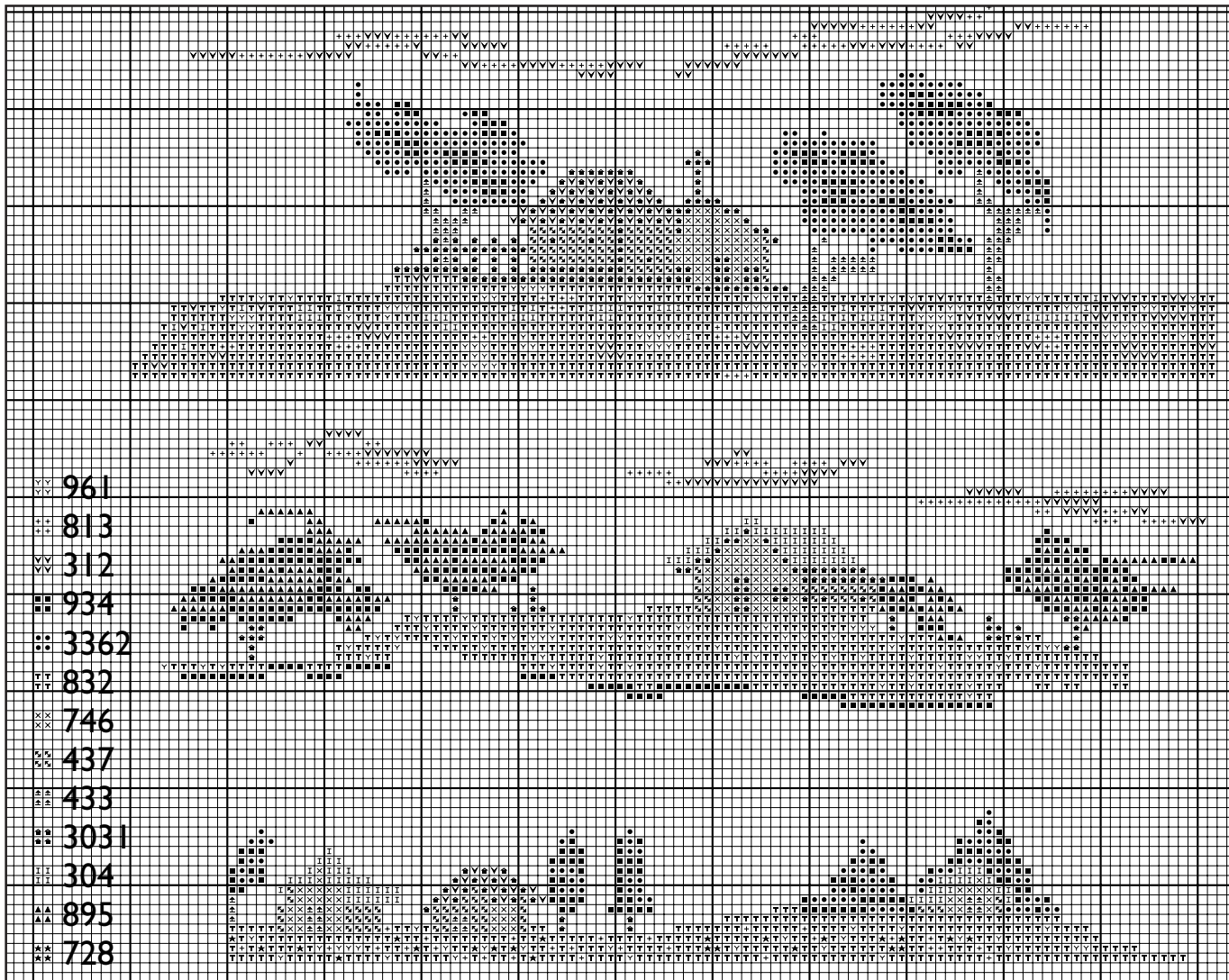
tessuto è il filato in lana Medicis della DMC, morbida e dai colori luminosi. Negli schemi, le preposte dei colori nella gamma Moulinè DMC, se volete utilizzarli per

realizzare un sampler, una tenda, etc. In questo caso il tessuto adatto è il Lino Assisi F.lli Graziano.

Sotto, la legenda alternativa dei colori nella gamma in lana Medicis.



- Medicis
- ∩∩ 8685
  - :: 8995
  - ∩∩ 8720
  - :: 8416
  - :: 8403
  - ∩∩ 8324
  - ×× 8502
  - ∩∩ 8846
  - :: 8114
  - :: 8306
  - ∩∩ 8100
  - :: 8414
  - \*\* 8725





## Pronto ricamo

---

CASA EDITRICE EDIZIONI DESSEIN S.R.L.  
PUBBLICAZIONE MENSILE  
DIRETTORE RESPONSABILE  
ELIO MICHELOTTI

DIREZIONE, REDAZIONE, AMMINISTRAZIONE  
25020 DELLO BRESCIA  
VIA DON GUINDANI 47/D  
TELEFONO E FAX : 030 97.19.319  
**E-mail: [info@edizionidessein.it](mailto:info@edizionidessein.it)**



PER LE LETTRICI,  
CHE HANNO DIFFICOLTA'  
TELEFONARE  
030 97.19.319  
030 97.71.138  
[info@edizionidessein.it](mailto:info@edizionidessein.it)