

RICAMI PREZIOSI DI IERI E DI OGGI di pagina 32 - 33



TUTTA L'ELEGANZA
INDISCUSSA DEL CENTRO
TAVOLA E DELLA STRISCIA
RETTANGOLARE
IMPREZIOSITE DAL PUNTO
CATERINA DE MEDICI

★ OFFERTA 4 ★

Spiegazioni e schemi per realizzare i lavori pubblicati
su Ricamo Italiano n° 6

Centro tavola Caterina de' Medici
di pagina 32

Difficile

Occorrente

Cm 100x100 di tessuto Buratto (tessuto rado) é cru; Cotone Ricamo Morbido Grosso bianco.

Punti impiegati

Punto Caterina De' Medici; punto filza; punto festone.

Esecuzione

Il punto Caterina De' Medici è costituito da una filza di andata, fatta su due o tre fili di tessuto, e una di ritorno sulla stessa trama scambiando i punti, in modo da ottenere un ricamo a due diritti. E' un ricamo a fili contati quindi la trama del tessuto deve essere molto evidente. Seguire lo schema partendo dal centro del tessuto. Terminato il ricamo eseguire tutto intorno alla striscia un punto festone rado. Le nappine negli angoli sono formate annodando i fili a due o a tre o anche singolarmente, fino a raggiungere la consistenza e la lunghezza desiderata.

SCHEMA I

Striscia punto Caterina de' Medici
di pagina 33

Facile

Occorrente

Cm 130 x 30 di tessuto Buratto (tessuto rado) é cru; Cotone Ricamo Povero bianco.

Punti impiegati

Punto Caterina De' Medici; punto filza; punto a giorno.

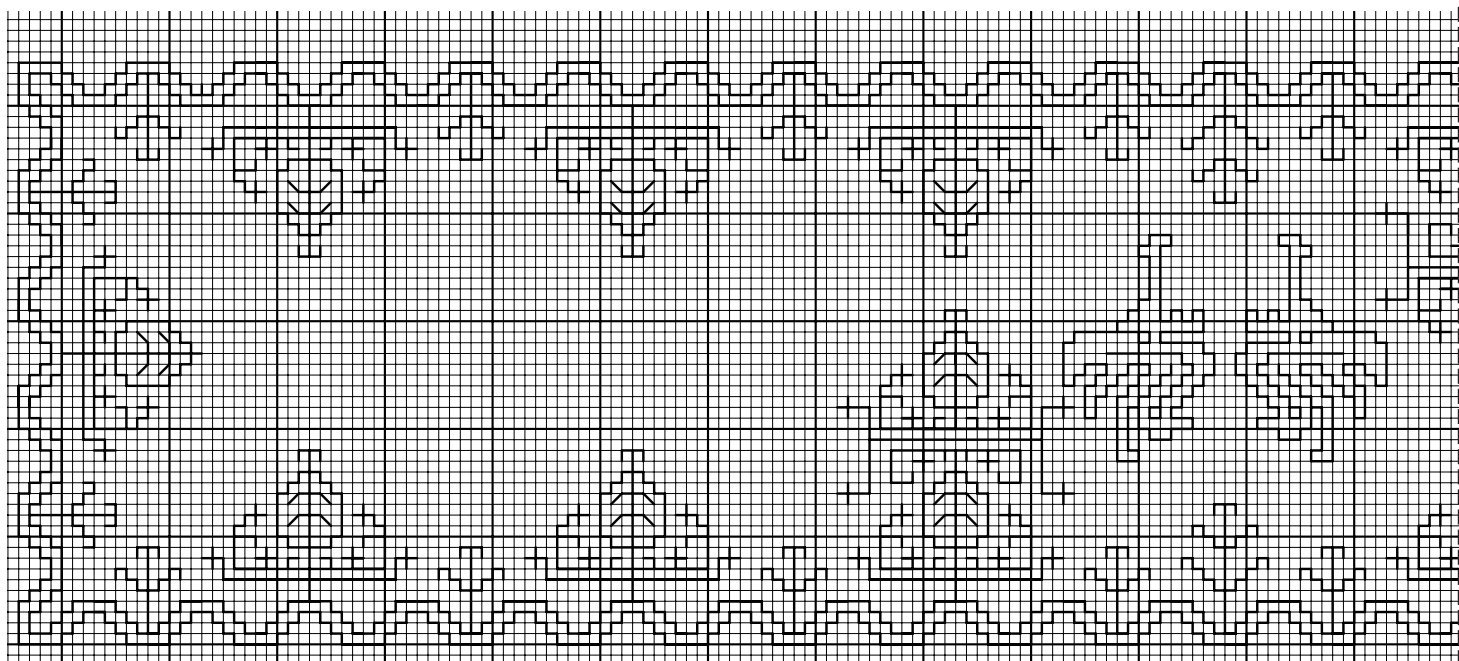
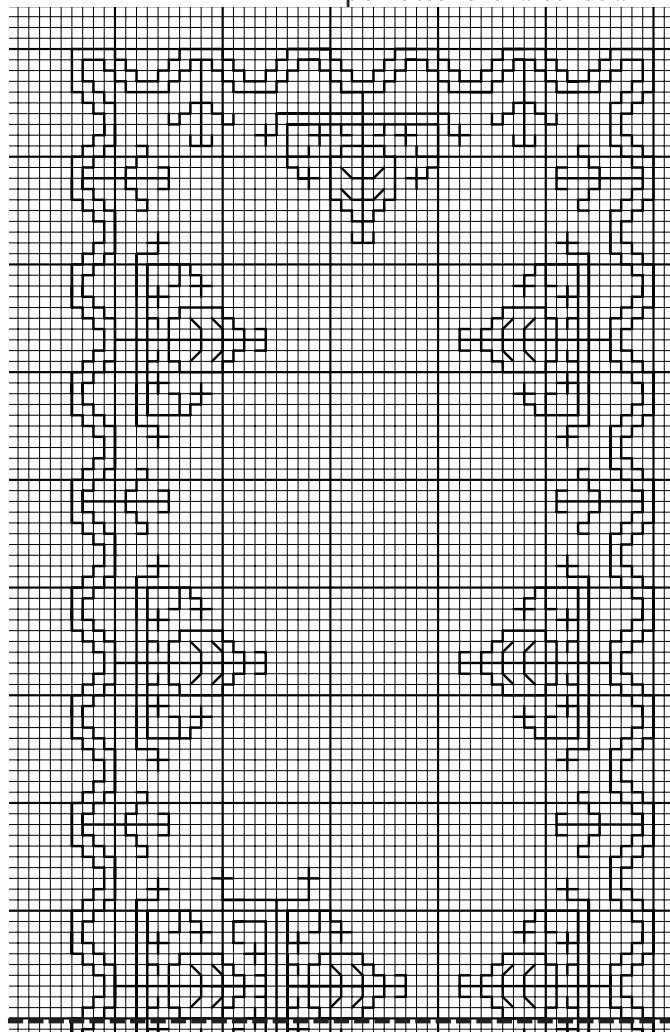
Esecuzione

Sfilare a cm 1,5 dai lati 4 fili. Ripiegare un orlo doppio di cm 0,5 e fermarlo a punto a giorno con la sfilatura. Il punto Caterina De' Medici è costituito da una filza di andata, fatta su due o tre fili di tessuto, e una di ritorno sulla stessa trama scambiando i punti, in modo da ottenere un ricamo a due diritti. E' un ricamo a fili contati quindi la trama del tessuto deve essere molto evidente. Seguire lo schema partendo dal centro del tessuto.

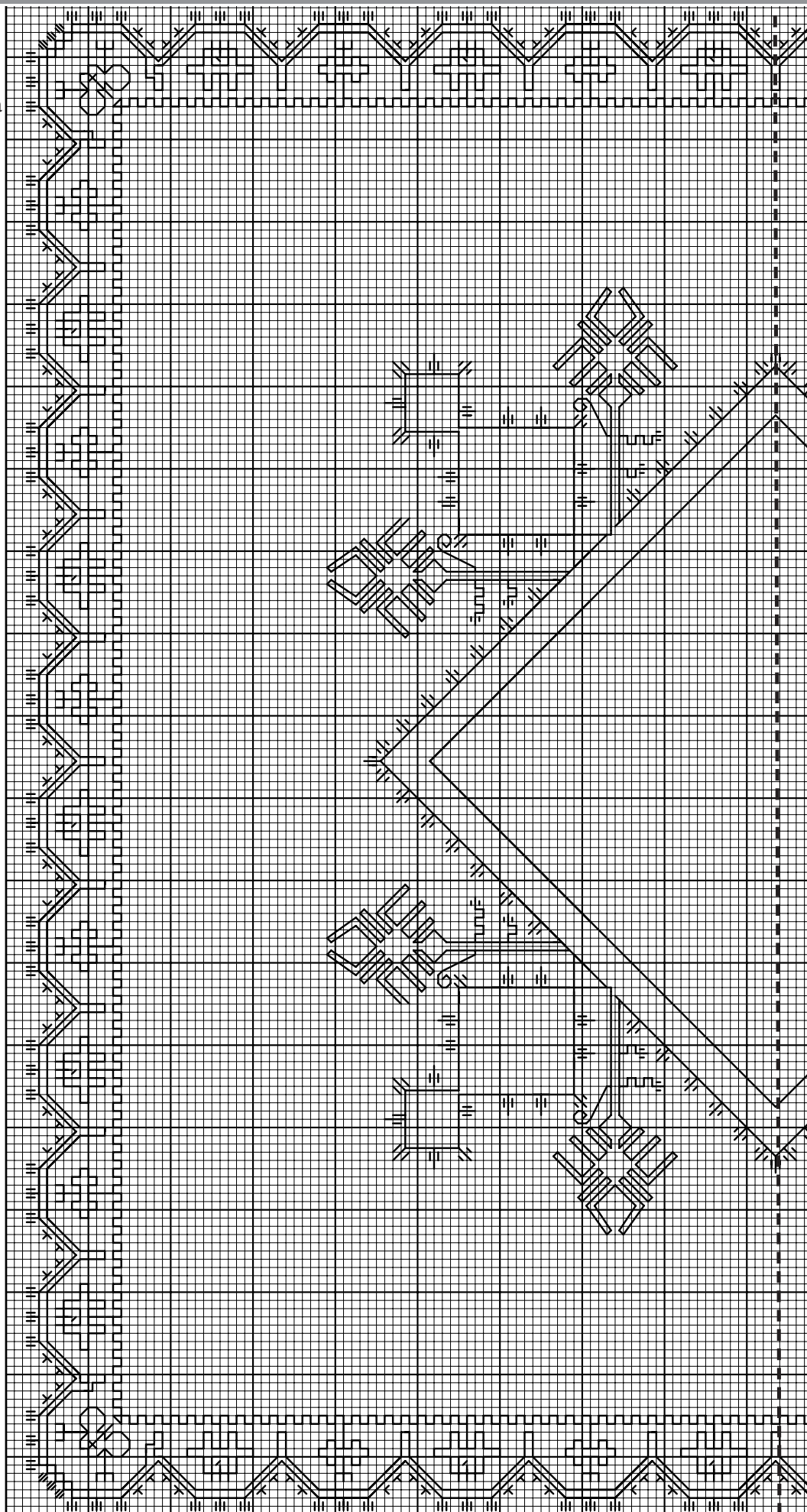
SCHEMA 2

SCHEMA 2

da unire lungo il tratteggio con lo schema a piè pagina per ottenere la striscia



SCHEMA I
 meta' dello schema
 per realizzare il
 centro tavola





Pronto ricamo

CASA EDITRICE EDIZIONI DESSEIN S.R.L.
PUBBLICAZIONE MENSILE
DIRETTORE RESPONSABILE
ELIO MICHELOTTI

DIREZIONE, REDAZIONE, AMMINISTRAZIONE
25020 DELLO BRESCIA
VIA DON GUINDANI 47/D
TELEFONO E FAX : 030 97.19.319
E-mail: info@edizionidessein.it



PER LE LETTRICI,
CHE HANNO DIFFICOLTA'
TELEFONARE
030 97.19.319
030 97.71.138
info@edizionidessein.it