

CAPOLAVORI DA MUSEO

di pagina 24 - 25



**LEGGIADRI RICAMI A FILI
CONTATI CHE PREVEDEVANO
L'UTILIZZO DEL SOLO
PUNTO RAMMENDO.
COME PER LA GUIDA ED IL
CENTRO TAVOLA**

★ **OFFERTA 2** ★

Spiegazioni e schemi per realizzare i lavori pubblicati
su Ricamo Italiano n°6

Centro a punto Deruta
di pagina 24

Difficile

Occorrente

Per il centro cm 120x64 di tessuto in lino color écreu; Per la guida cm 127x20 dello stesso tessuto Filo di lino della stessa tonalità e spessore del tessuto.

Punti impiegati

Punto Deruta; punto rammendo; punto filza; punto festone con pipiolini.

Esecuzione

Ricamare il tessuto a punto Deruta: il punto Deruta è un ricamo a fili contati che prevede, l'utilizzo del punto rammendo e del punto filza. Seguire lo schema considerando 3 fili per ogni punto ricamando i motivi pieni a punto rammendo e i ramages, e i fiorellini a punto filza. Ripiegare lungo i lati cm 0,5 di tessuto e fermarlo a punto festone con pipiolini.

SCHEMA 1

Striscia punto Caterina
De'Medici
di pagina 25

Difficile

Occorrente

Tessuto Buratto (tessuto rado) bianco; Cotone Ricamo Morbido Grosso bianco.

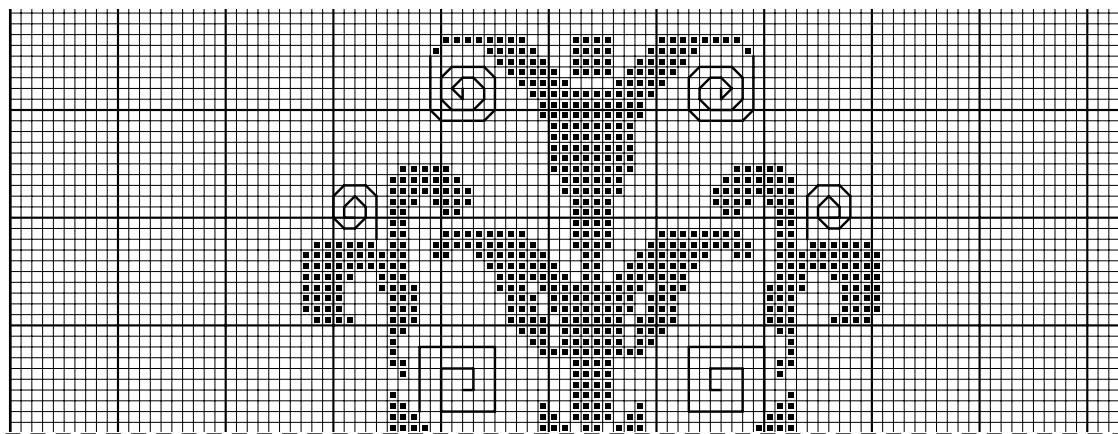
Punti impiegati

Punto Caterina De' Medici; punto filza; punto festone con pipiolini.

Esecuzione

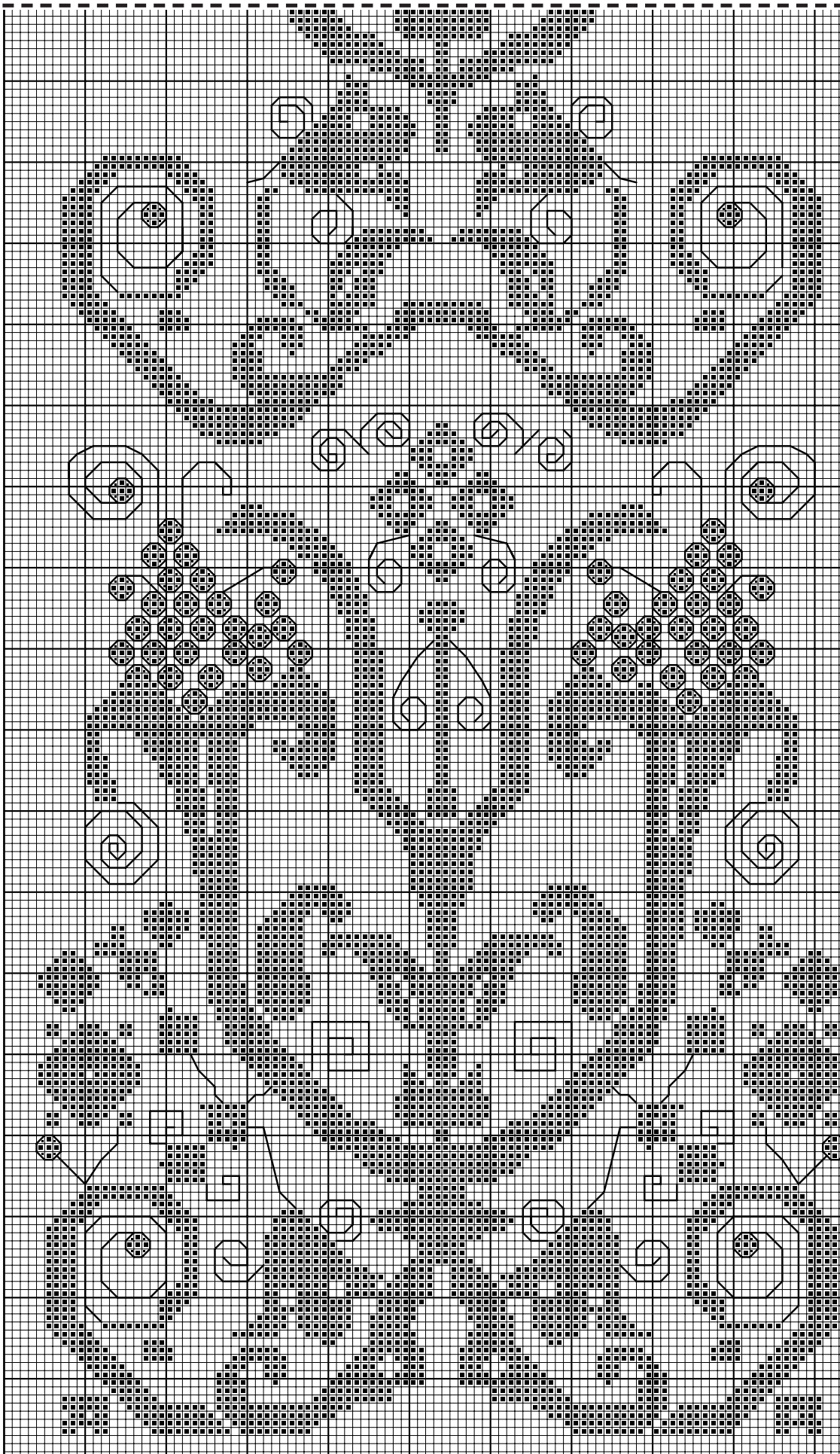
Il punto Caterina De' Medici è costituito da una filza di andata, fatta su due o tre fili di tessuto, e una di ritorno sulla stessa trama scambiando i punti, in modo da ottenere un ricamo a due diritti. E' un ricamo a fili contati quindi la trama del tessuto deve essere molto evidente. Seguire lo schema partendo dal centro del tessuto. Terminato il ricamo eseguire tutto intorno alla striscia un punto festone molto fitto con pipiolini. Le nappine negli angoli sono formate annodando i fili a due o a tre o anche singolarmente, fino a raggiungere la consistenza e la lunghezza desiderata.

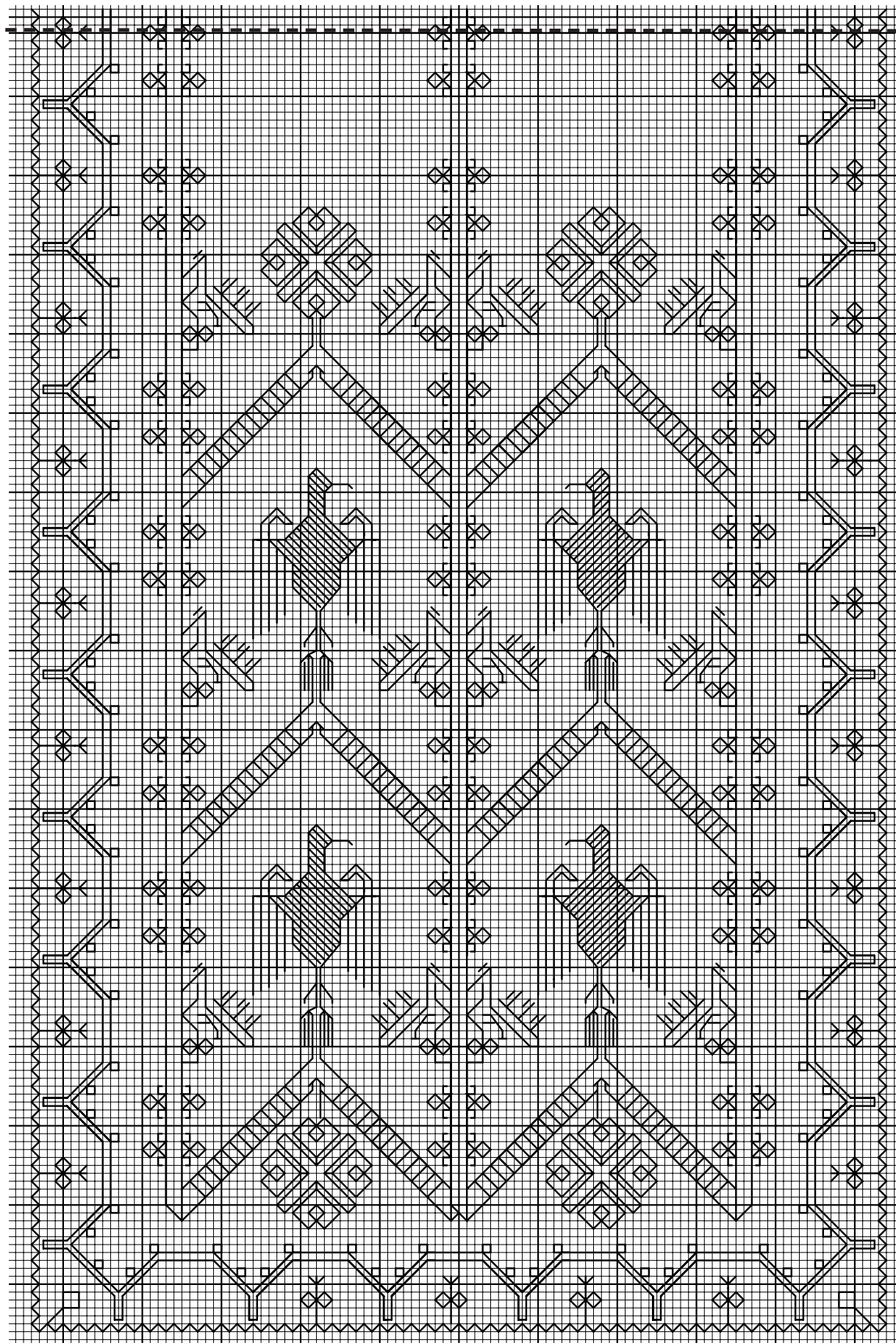
SCHEMA 2



SCHEMA 1
da unire lungo
il tratteggio con
la pagina seguente
per realizzare il
centro de Ruta

SCHEMA I





Metà
schema



Pronto ricamo

CASA EDITRICE EDIZIONI DESSEIN S.R.L.
PUBBLICAZIONE MENSILE
DIRETTORE RESPONSABILE
ELIO MICHELOTTI

DIREZIONE, REDAZIONE, AMMINISTRAZIONE
25020 DELLO BRESCIA
VIA DON GUINDANI 47/D
TELEFONO E FAX : 030 97.19.319
E-mail: info@edizionidessein.it



PER LE LETTRICI,
CHE HANNO DIFFICOLTA'
TELEFONARE
030 97.19.319
030 97.71.138
info@edizionidessein.it