

INCANTO TRA LE STELLE

di pagina 61



CENT'ANNI FA UNA SPOSA
RICAMAVA IL SUO CORRE-
DO: SI CHIAMAVA REGINA
MASO VERRI E QUATTRO
SPLENDIDE STELLE
HARDANGER CI RICORDA-
NO LA SUA VITA.

★ OFFERTA 40 ★

Schemi e spiegazioni per realizzare l'americano
Hardanger pubblicato su Ricamo Italiano



Nel dettaglio, il quarto del motivo, che troverete nello schema.

Hardanger

Per iniziare

Tovaglietta con ricamo Hardanger

Occorrente

Cotone da ricamo DMC, bianco. Cotone perlé n. 5 e n. 8 DMC, bianco. Tela di lino bianca, a trama rada e regolare.

Media difficoltà

Punti impiegati

Punto a giorno; punto reale o passato; punto cordoncino; punto spirito.

Esecuzione

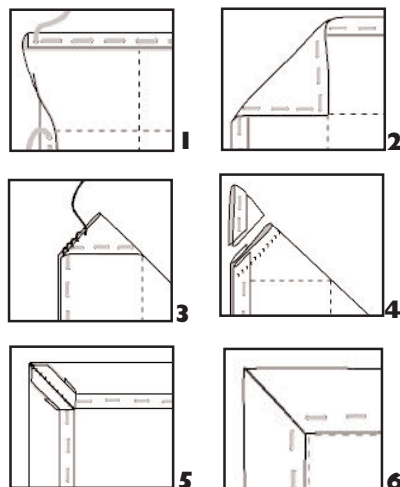
A cm 7 dai margini estrarre 4 fili, ripiegare un orlo alto cm 3, formando sul rovescio gli angoli in sbieco, e fissarlo con

il punto a giorno a zigzag, con il cotone da ricamo.

Si lavora a fili contati e si inizia il ricamo dal centro di uno dei quattro motivi, realizzando il contorno della zona traforata a punto reale con il perlé n. 5. Il punto reale abbraccia 4 fili di tessuto e si sposta di un filo tra un punto e l'altro; i punti sono sempre lavorati nel dritto filo della stoffa. Terminato il punto reale eseguire la riga a punto quadro sbieco, poi la sfilatura, tagliando ed estraendo 4 fili in orizzontale e in verticale e lasciandone 3 tra un quadretto e l'altro. Con il perlé n. 8 eseguire il punto cordoncino sui fili rimasti e guarnire 4 quadratini lanciando le mediane e annodandole al centro.

Completare il ricamo seguendo lo schema.

Un aiuto in più



Angoli sbiecati

1-Tracciare, sul rovescio del tessuto, le linee per delimitare l'altezza dell'orlo che dovrà essere il doppio dell'orlo più cm 0,5. Ad esempio per un orlo di cm 3 tracciare le linee a cm 6,5 - l'orlo verrà ripiegato prima di cm 0,5, quindi di cm 3. Il punto di incrocio delle linee è l'angolo. Piegare lungo i lati del tessuto l'orlo di cm 0,5 e imbastirlo.

2-Piegare sul rovescio del tessuto l'angolo in modo che la punta dell'angolo sia posizionata sul punto di incrocio delle linee tracciate.

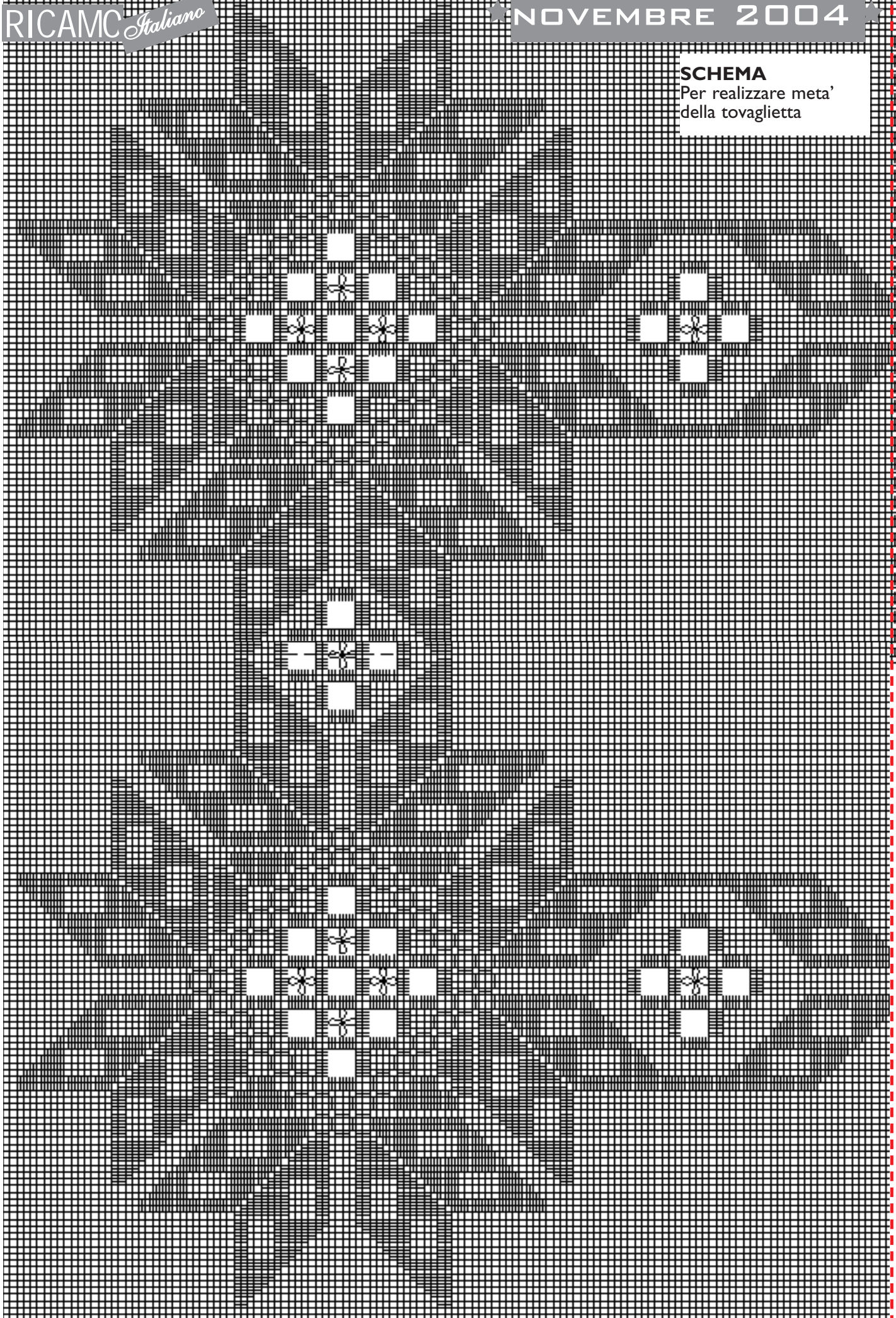
3-Piegare dritto contro dritto il tessuto tenendo piegato l'angolo e cucire il lato aperto del triangolo con un fitto soprappitto.

4-Aprire il triangolo di tessuto e tagliare il tessuto in eccesso a circa cm 0,5 dalla cucitura.4bis.

5- Ecco come apparirà l'angolo prima di rivoltarlo sul rovescio del tessuto.

6-Rivoltare sul rovescio del tessuto l'angolo e, aiutandosi con la punta dell'ago o con le forbici, far uscire la punta, rivoltare l'orlo e fissarlo nel modo preferito.

SCHEMA
Per realizzare metà
della tovaglietta



Pronto ricamo

CASA EDITRICE EDIZIONI DESSEIN S.R.L.
PUBBLICAZIONE MENSILE
DIRETTORE RESPONSABILE
ELIO MICHELOTTI

DIREZIONE, REDAZIONE, AMMINISTRAZIONE
25020 DELLO BRESCIA
VIA DON GUINDANI 47/D
TELEFONO E FAX : 030 97.19.319
E-mail: info@edizionidessein.it



PER LE LETTRICI,
CHE HANNO DIFFICOLTA'
TELEFONARE
030 97.19.319
030 97.71.138
info@edizionidessein.it