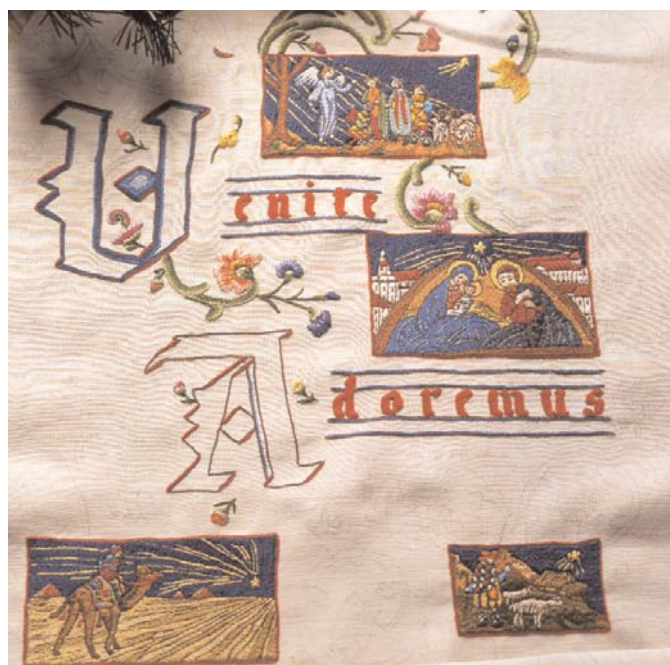


ISPIRAZIONE MITTELEUROPEA di pagina 48



★ OFFERTA 38 ★

Gli schemi e le spiegazioni per realizzare il pannello di
pag 48 di Ricamo Italiano n2

COME LA PAGINA DI UN ANTICO CODICE MINIATO,
IL PANNELLO DI LINO, RICAMATO A PUNTO RASO E
PUNT'ERBA, COMPONE PICCOLE INCISIONI DI ARTISTI
PRAGHESI DEGLI ANNI 60/70 IN UN CONTESTO
FLOREALE GOTICO

Pannello Venite
Adoremus di pagina 48

Occorrente

Tessuto di lino F.lli Graziano a trama regolare écru con 11 fili in un cm.; Cotone Mouliné bianco, rosso 666, verde 3051, 3052, 772; blu 799, 798, 797, 796, 820, 955; arancione 3340, 3341, 3824, 970, 972; bianco; écru; marrone 977, 3827, 3826, 975; rosa 604, 603, 601; giallo 444, 973.

Punti impiegati

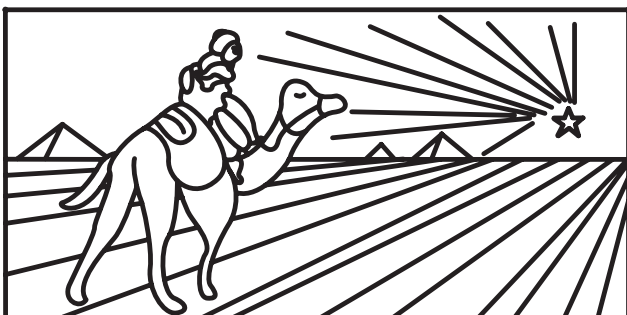
Punto raso, punto erba, punto catenella; punto catenella parallelo; punto lanciato; punto pieno; punto filza;

Esecuzione

Riportare a grandezza naturale il disegno del pannello Venite Adoremus. Ricamare la "U" a punto catenella parallelo alternando due toni del blu scuro e

l'arancione, i fiori a punto raso alternando i toni del rosa, dell'arancione, il gambo a punto catenella parallelo alternando tre toni del verde; le altre lettere a punto catenella parallelo con il rosso, le righe blu a punto erba. Ricamare la "A" a punto erba con il marrone e l'arancione, i fiorellini a punto pieno e a punto raso alternando i toni del giallo, dell'arancione e del rosa, i gambi a punto catenella, le altre lettere a punto catenella parallelo con il rosso, le righe blu a punto erba. I quadretti sono ricamati a punto raso alternando i vari colori seguendo la fotografia, i contorni sono eseguiti a punto erba con il marrone scuro.

Nella pagina seguente, il disegno a grandezza naturale per realizzare il pannello natalizio



Dimensioni reali

Pronto ricamo

CASA EDITRICE EDIZIONI DESSEIN S.R.L.
PUBBLICAZIONE MENSILE
DIRETTORE RESPONSABILE
ELIO MICHELOTTI

DIREZIONE, REDAZIONE, AMMINISTRAZIONE
25020 DELLO BRESCIA
VIA DON GUINDANI 47/D
TELEFONO E FAX : 030 97.19.319
E-mail: info@edizionidessein.it



PER LE LETTRICI,
CHE HANNO DIFFICOLTA'
TELEFONARE
030 97.19.319
030 97.71.138
info@edizionidessein.it