

CROCHET D'AUTORE

di pagina 75



UNA TOVAGLIA RUSTICA E
RAFFINATA, REALIZZATA CON
IL COTONE DMC "CEBELIA"
N°30 CHE PRESENTA UN
SIMPATICO MOTIVO
ALL'UNCINETTO IN CUI SI
ALTERNANO FILET, ARCHETTI
E MAGLIE BASSE

★ OFFERTA 16 ★

Spiegazioni e schemi per realizzare i lavori pubblicati
su Ricamo Italiano n° 13

Tovaglia gialla con uncinetto

Di pagina 75

Media Difficoltà

Occorrente

Cm 180x320 di tessuto in puro lino giallo a trama regolare con 11 fili in cm 1; Cotone Cebelia DMC giallo n. 30; uncinetto in acciaio per pizzi n. 1.

Punti impiegati

Catenella; maglia bassissima; maglia bassa; maglia alta.

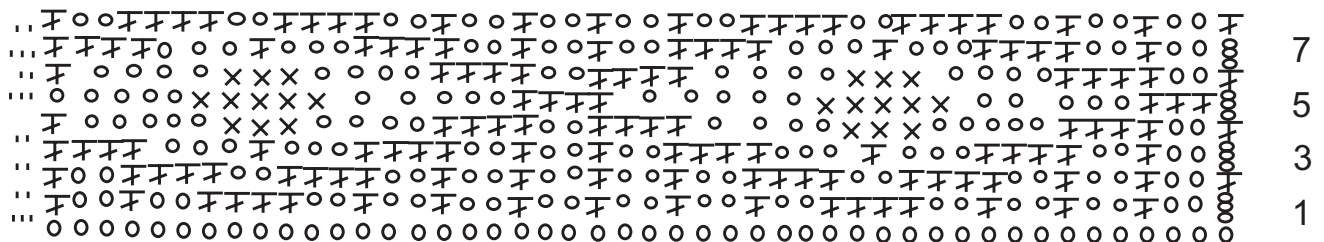
Esecuzione

La tovaglia è quadrata e formata da 13 quadrati in stoffa e 12 quadrati eseguiti con l'uncinetto. Per il quadrato a uncinetto lavorare nel seguente modo: avviare una catenella di 115 m. + 3 m. e puntando l'uncinetto nella 4ª m. a partire dall'uncinetto lavorare seguendo lo

schema ripetendolo dalla 1ª all'8ª riga per 4 volte (totale 32 righe). Tagliare e fermare il filo. Eseguire in totale 12 quadrati. Ripiegare lungo i quadrati in stoffa un orlo di cm 0,5 e fermarlo a maglia bassa con l'uncinetto. Unire i quadrati alternando 1 quadrato in stoffa e 1 all'uncinetto, quindi eseguire tutto intorno alla tovaglia ottenuta un giro nel seguente modo: *1 m. alta, 2 cat., saltare 2 m. di base*, rip. da *a *. Tagliare e fermare il filo. Per il pizzo lavorare nel seguente modo: avviare una catenella di 39 m. + 3 m. e puntando l'uncinetto nella 4ª m. a partire dall'uncinetto lavorare seguendo lo schema del pizzo ripetendolo dalla 1ª alla 8ª riga. Proseguire fino al raggiungimento del perimetro della tovaglia. Al termine unire il pizzo alla tovaglia arricciandolo in corrispondenza degli angoli.

SCHEMA I

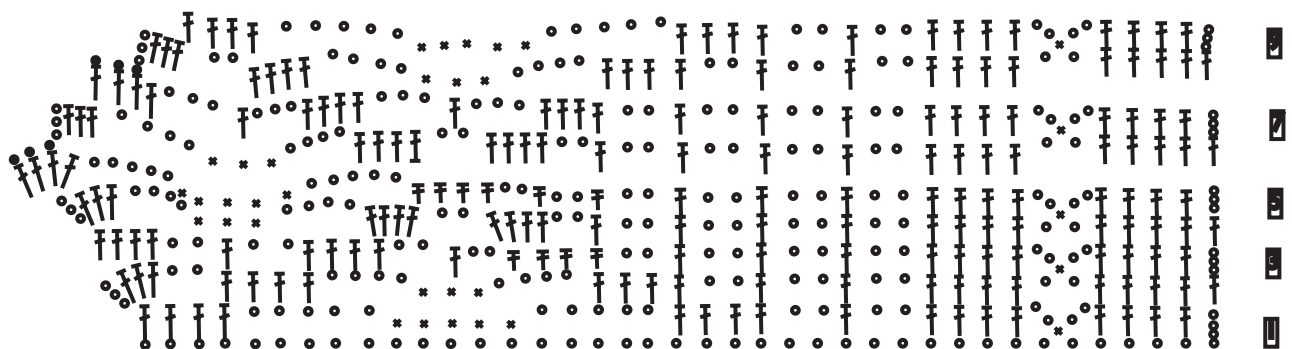
Per realizzare il quadrato della tovaglia



- o = 1 cat.
- x = 1 m. bs.
- = 1 m. bss.
- ┆ = 1 m.a.

SCHEMA 2

Per realizzare il pizzo per la bordura della tovaglia



Pronto ricamo

CASA EDITRICE EDIZIONI DESSEIN S.R.L.
PUBBLICAZIONE MENSILE
DIRETTORE RESPONSABILE
ELIO MICHELOTTI

DIREZIONE, REDAZIONE, AMMINISTRAZIONE
25020 DELLO BRESCIA
VIA DON GUINDANI 47/D
TELEFONO E FAX : 030 97.19.319
E-mail: info@edizionidessein.it



**PER LE LETTRICI,
CHE HANNO DIFFICOLTA'
TELEFONARE**
030 97.19.319
030 97.71.138
info@edizionidessein.it