

STRAPPI E RAMMENDI

di pagina 63



SU INTRECCIO A MANO CON AGO MODANO, RIPRENDONO VITA LE FIGURE CARATTERISTICHE DELLA TECNICA ORIGINALE: GALLINELLE, PAVONI, FOGLIE E RAMAGE DI FIORI.

★ OFFERTA 1 1 ★

Spiegazioni e schemi per realizzare i lavori pubblicati
su Ricamo Italiano n° 13

TRAMEZZO A FILET SARDO
DI PAGINA 62

Media difficoltà'

OCORRENTE

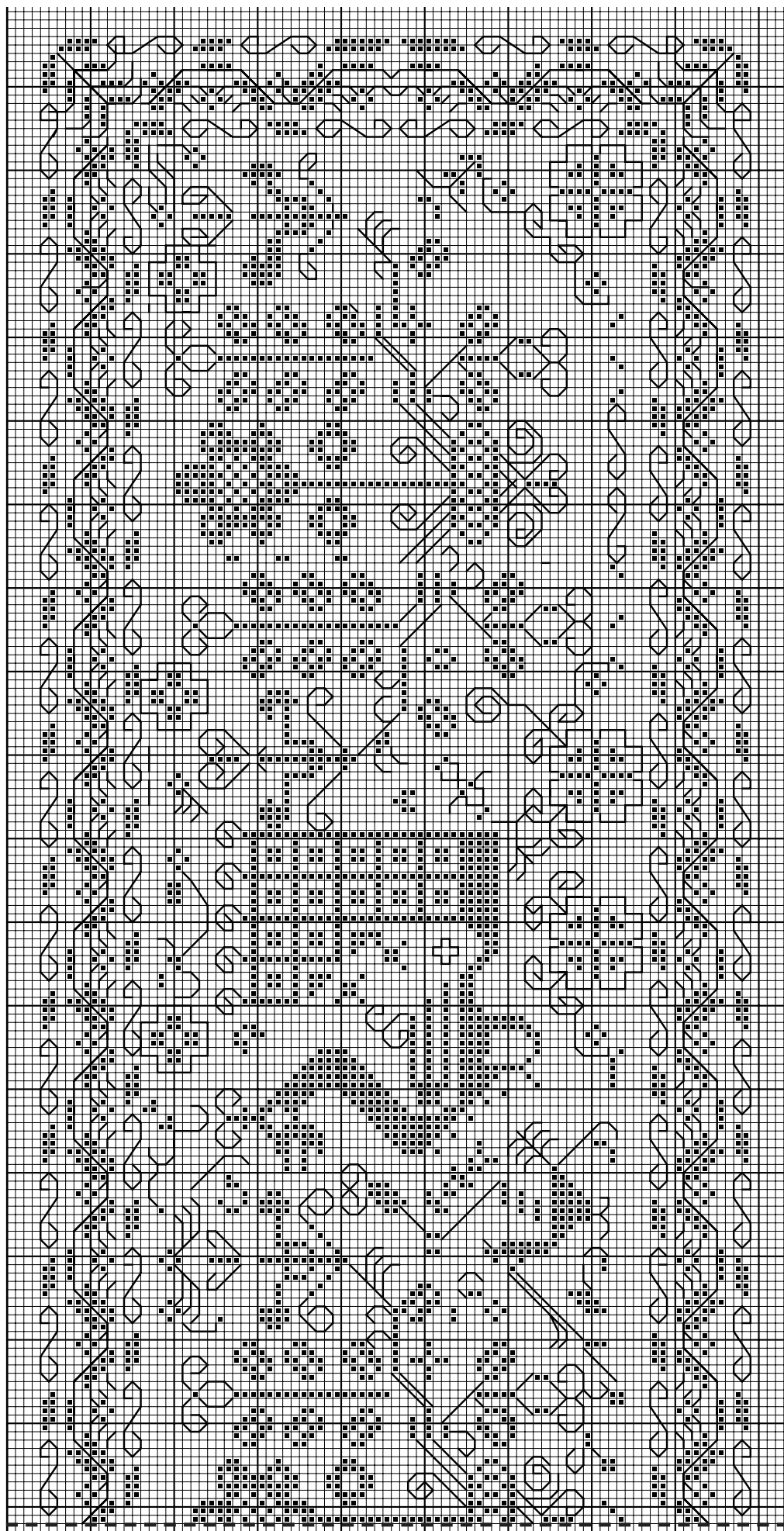
Ago modano, ferro da calza n°2 e mezzo, Cordonetto DMC n°20 per la rete e n° 10 per il ricamo su rete, Telaio a stagge e regoli a forma rettangolare : due regoli con ampia asolatura di cm 170 ciascuno e due stagge con forellini di cm 70 ciascuna, ago senza punta n° 22

PUNTI IMPIEGATI

Rete realizzata a mano con ago modano, tecnica del filet sardo

ESECUZIONE

Il realizzare la rete con i fori indicati nello schema, a punto rammendo, le figure vengono poi contornate da un filo che passa due volte in andata e ritorno scambiato che le arricchisce



Pronto ricamo

CASA EDITRICE EDIZIONI DESSEIN S.R.L.
PUBBLICAZIONE MENSILE
DIRETTORE RESPONSABILE
ELIO MICHELOTTI

DIREZIONE, REDAZIONE, AMMINISTRAZIONE
25020 DELLO BRESCIA
VIA DON GUINDANI 47/D
TELEFONO E FAX : 030 97.19.319
E-mail: info@edizionidessein.it



PER LE LETTRICI,
CHE HANNO DIFFICOLTA'
TELEFONARE
030 97.19.319
030 97.71.138
info@edizionidessein.it