

# ARTE DA SOGNO

di pagina 42 - 44



EVOKA IL COLORE DEL MARE  
TOSCANO O IL CIELO DI UNA  
SPLENDIDA GIORNATA, LA TOVA-  
GLIA SULLA QUALE L'ELEGANZA  
DEI MOTIVI A PUNTO ANTICO E I  
RAFFINATI MERLETTI A UNCINETTO  
DANNO IL MEGLIO DI SÈ

★ STELLA 7 ★

Spiegazioni e schemi per realizzare i lavori pubblicati  
su Ricamo Italiano n°18 pagina 29

---

### Un aiuto in più

Per le lettrici che avessero difficoltà possono chiamare  
in redazione ai numeri:

**030/9771138** oppure **030/9719319**

Vi daremo le soluzioni volta per volta personalizzata;  
oppure inviando una mail dal nostro sito:

**[www.ricamoitalianonline.it](http://www.ricamoitalianonline.it)**

Tovaglia bianca e azzurra di pagina 42

**Media difficoltà**

**Occorrente**

Cm 270x180 di tela di lino Emiane Flli Graziano più 12 tovaglioli 45x45, filati DMC perlè n. 8 a un filo, cotone DMC n. 16 e uncinetto n. 1.

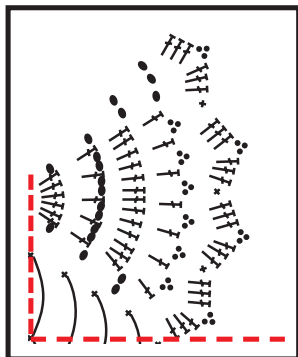
**Punti impiegati**

Punto reale, punto quadro, punto riccio.

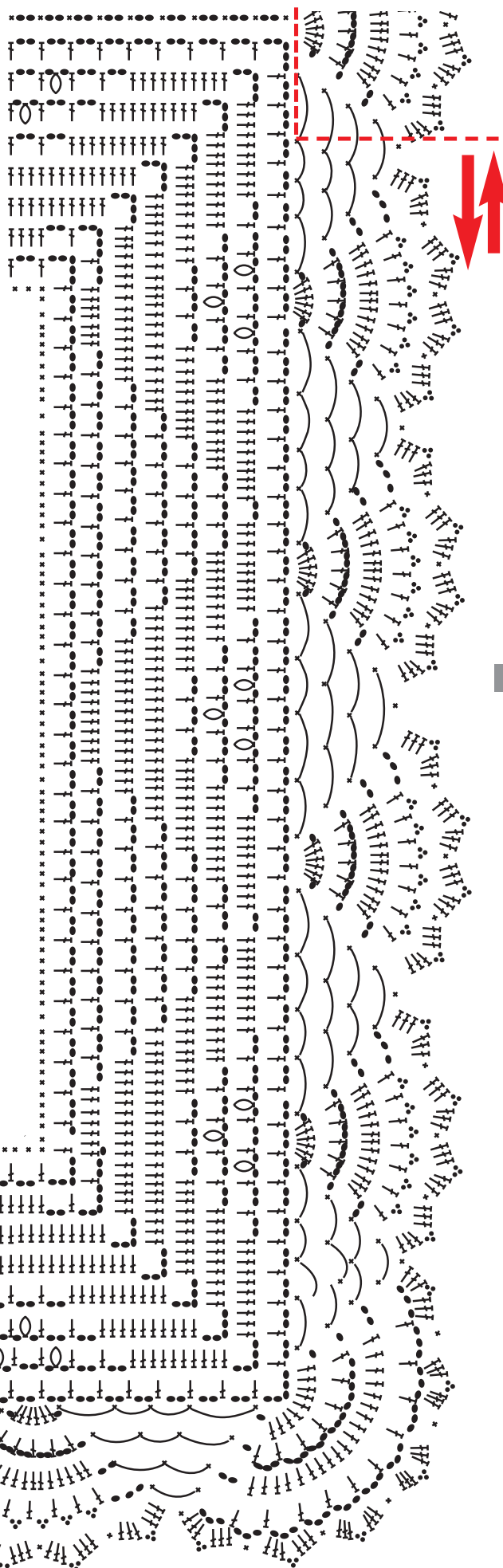
**Esecuzione**

Ricamare i motivi a punto antico sulle piastrelle di lino di cm 35x35 utilizzando lo schema come riferimento. Realizzare il bordo a uncinetto seguendo lo schema a simboli. Il bordo che contorna le piastrelle di tessuto sarà doppio senza i ventaglietti, unito centralmente con il punto catenella e fissato al tessuto con del punto festone a piacimento.

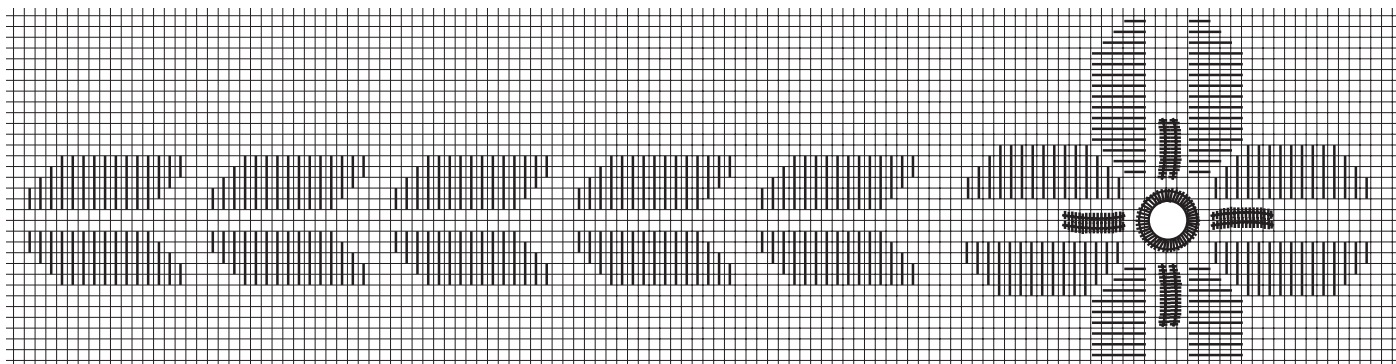
**A** fianco lo schema a simboli per realizzare il bordo a uncinetto della tovaglia di pag. 43, sotto la legenda simboli.



Unire lungo il tratteggio rosso la parte finale del ventaglio, sopra nel riquadro, dove mostrano le frecce



▷	= fine lavoro
◀	= inizio lavoro
●	= 1 m. bss.
○	= 1 cat.
×	= 1 m. bs.
┆	= 1 m. a.
⊖	= 1 m. a. doppia



Tendina a intaglio di pagina 44

**Media difficoltà**

**Occorrente**

Tessuto di lino Flli Graziano filato DMC n°20 per ricamo

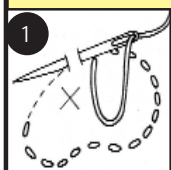
**Punti impiegati**

Punto intaglio

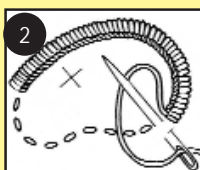
**Esecuzione**

Riportare a grandezza naturale il disegno sul tessuto ricorrendo alla carta da ricalco: disporre il modello dove andrà ricamato, fissando gli angoli con gli spilli, con una matita passare accuratamente sul disegno che si ricalcherà nitidamente sul tessuto. Il lavoro ora è pronto per il ricamo; procedere quindi con la lavorazione ad intaglio, adattando alla propria fantasia e creatività i nostri consigli.

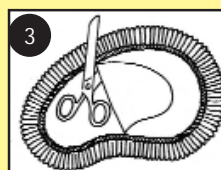
**L PUNTO INTAGLIO**



Si ricopre l'intero contorno del disegno con una filza regolare eseguita a piccole prese.

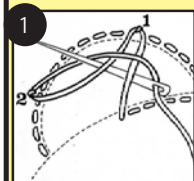


Sulla filza si ricamano punti a smerlo fitti e di uguale misura, eseguiti verso la parte del tessuto da eliminare.

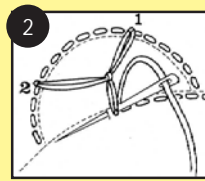


Poi si procede al taglio del tessuto, tenendo il lavoro a rovescio e avendo cura di non intaccare i fili del ricamo.

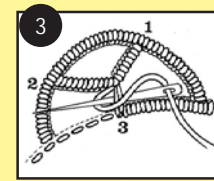
**TRE BARRETTE INSIEME**



Durante l'imbastitura incontrando l'ultima barretta si lancia un filo, fermato all'estremità della prima a destra e della seconda a sinistra

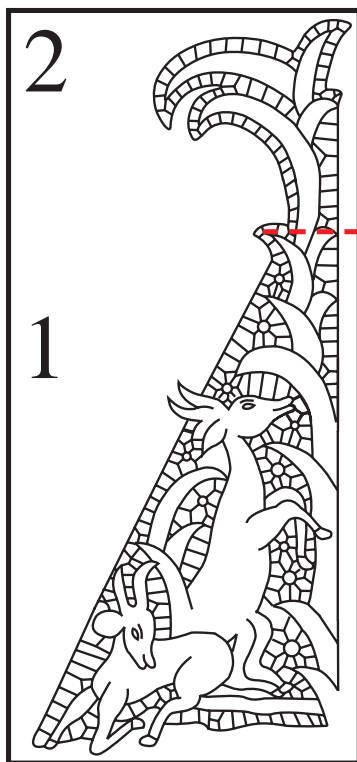


Si annodano le tre barrette al centro con un cappietto e si prosegue l'imbastitura



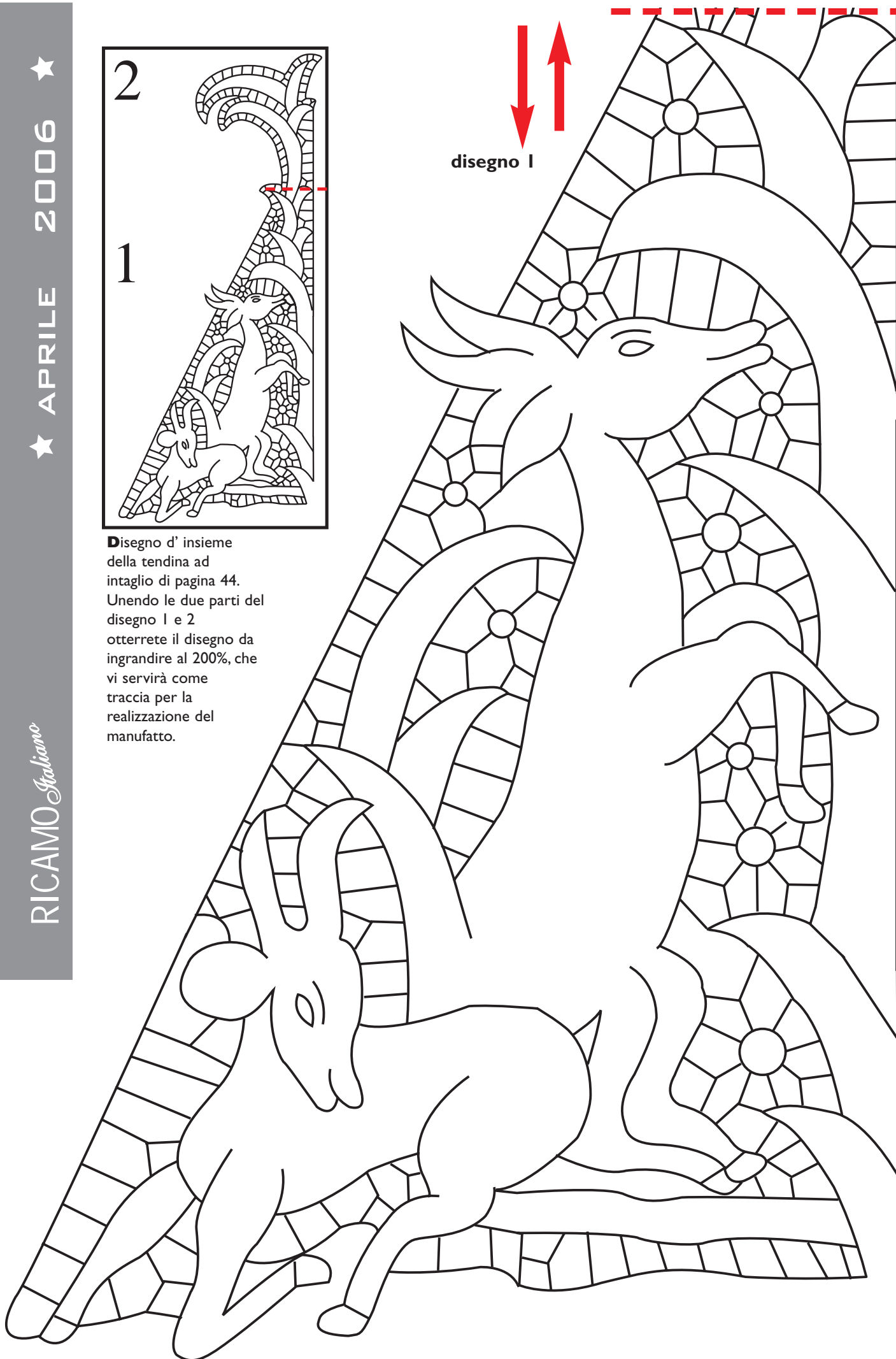
Per ricoprirle si lancia il terzo filo all'estremità della prima barretta, si torna al centro con lo smerlo, si lancia un filo sulla seconda e si contornano le ultime due

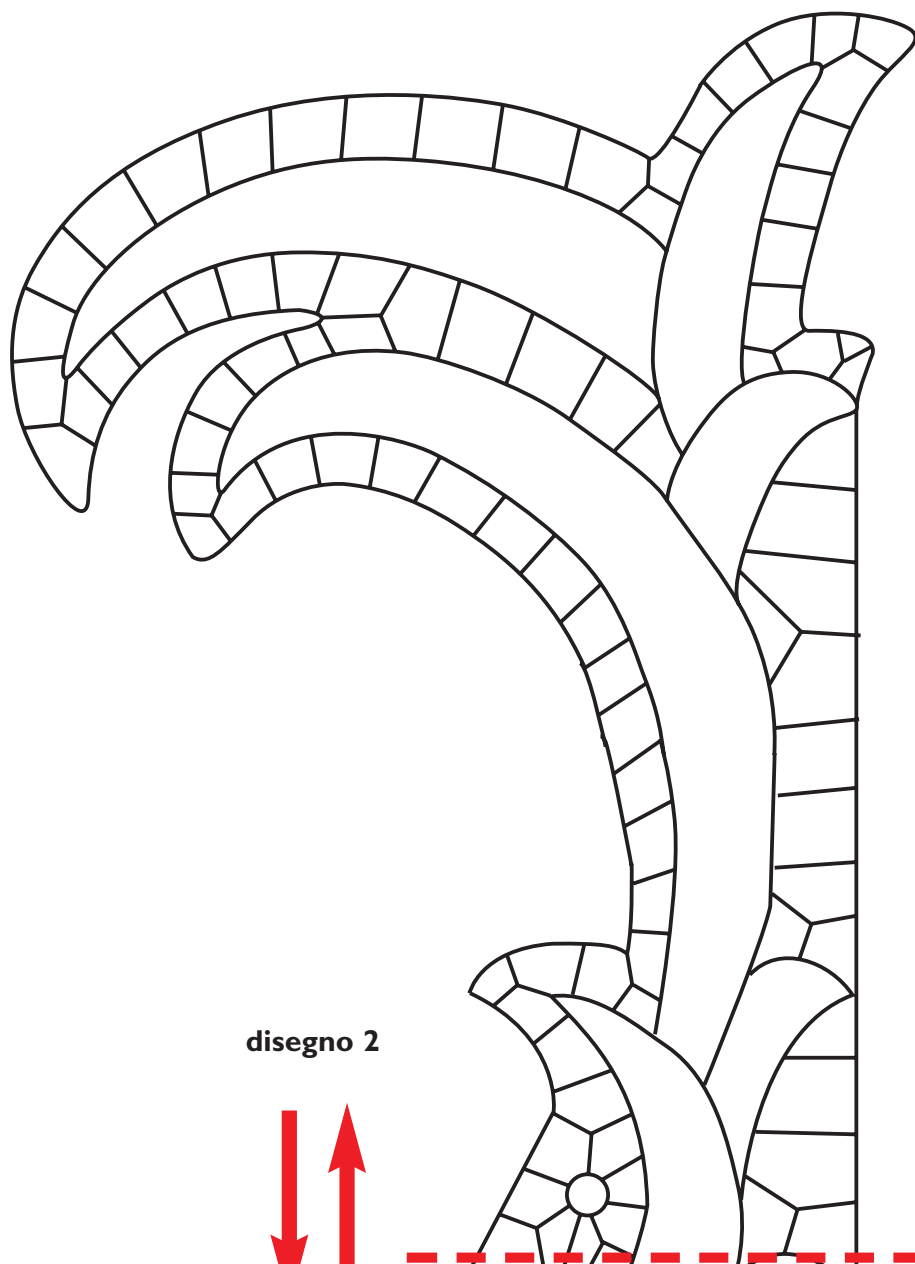
Sopra, lo schema per il motivo a punto antico ricamato con il perlè n°8 nella tovaglia di pagina 42, spiegata nella pagina precedente. A fianco le spiegazioni della scuola punti utilizzati nella realizzazione della tendina a intaglio



**D**isegno d'insieme della tendina ad intaglio di pagina 44. Unendo le due parti del disegno 1 e 2 otterrete il disegno da ingrandire al 200%, che vi servirà come traccia per la realizzazione del manufatto.

disegno 1





disegno 2

Sopra, il disegno 2 da unire lungo il tratteggio rosso come mostra la figura d'insieme nella pagina precedente

## Pronto ricamo

CASA EDITRICE EDIZIONI DESSEIN S.R.L.  
PUBBLICAZIONE MENSILE  
DIRETTORE RESPONSABILE  
ELIO MICHELOTTI

DIREZIONE, REDAZIONE, AMMINISTRAZIONE  
25020 DELLO BRESCIA  
VIA DON GUINDANI 47/D  
TELEFONO E FAX : 030 97.19.319  
E-mail: [info@edizionidessein.it](mailto:info@edizionidessein.it)



PER LE LETTRICI,  
CHE HANNO DIFFICOLTA'  
TELEFONARE  
030 97.19.319  
030 97.71.138  
[info@edizionidessein.it](mailto:info@edizionidessein.it)