

# LA CITTA' NOBILE

di pagina 60-63



★ STELLA 1 1 ★

Spiegazioni e schemi per realizzare i lavori pubblicati  
su Ricamo Italiano n°24

---

### **Un aiuto in più**

Per le lettrici che avessero difficoltà possono chiamare  
in redazione ai numeri:

**030/9771138** oppure **030/9719319**

Vi daremo le soluzioni volta per volta personalizzata;  
oppure inviando una mail dal nostro sito:

**[www.ricamoitalianonline.it](http://www.ricamoitalianonline.it)**

VI DIAMO  
ALCUNI  
ELEMENTI BASE  
PER INIZIARE A  
CREARE LAVORI  
PERSONALIZZATI,  
STRUTTURATI  
SULLA  
TECNICA DELLE  
FILET, CHIAC-  
CHIERINO,,  
INTAGLIO E  
PUNTI CLASSICI  
CON RITORTO  
FIORENTINO E  
COTONE DA  
RICAMO DMC,  
SU TESSUTI DI  
LINO F.LLI  
GRAZIANO.  
INIZIAMO IN  
QUESTE  
PAGINE A  
SVELARVI  
ALCUNI  
SEGRETI



Tovaglia rettangolare  
con inserti a filet  
di pagina 60

**Media difficoltà**

**Occorrente**

La tovaglia misura m. 3.00 x 1.50 ed è corredata da 12 tovaglioli. m. 4,50 di "LINO RICAMO" alto m. 1.80 della Ditta Flli Graziano di colore bianco naturale, gr. 400 di cordonetto DMC n. 100 per realizzare il pizzo, cotone da ricamo DMC n. 25 per attaccarlo a tessuto, cotone Perlè DMC n. 12 per il gigliuccio, uncinetto n. 0,60.

**Punti impiegati**

Catenella, maglia alta, maglia bassa, maglia bassissima per l'uncinetto, punto cordoncino per attaccare gli inserti e punto giorno e punto gigliuccio per le sfilature.

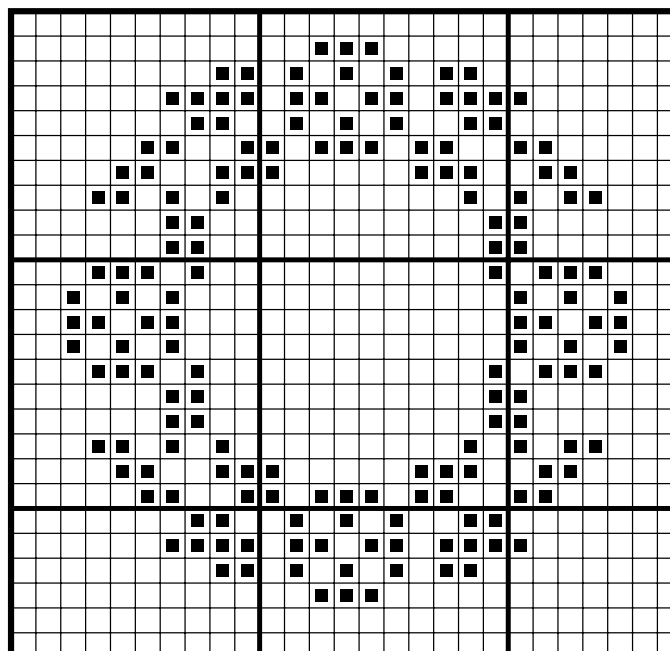
**Esecuzione**

Eseguire con l'uncinetto gli inserti a filet. Tagliare la tovaglia cm. 307 x 157 e 12 tovaglioli di cm. 45 x 45. Tovaglia: a cm. 6 e tutto intorno a corni-

ce togliere il 1° FILO, all'interno di questo toglierne un altro, lasciarne 4 e toglierne 9, lasciarne 4 e toglierne 2. Eseguire nella parte "centro tavola" e con le misure dell'inserto all'uncinetto già realizzato, una sfilatura a gigliuccio posta ai lati dell'inserto, in questo modo: togliere 2 fili, lasciarne 4, toglierne 9, lasciarne 4 e toglierne 2. Tovaglioli: a cm. 5 e tutto intorno a cornice togliere il 1° FILO, all'inter-

no di questo toglierne un altro. Cucire le diagonali degli angoli dell'orlo, piegare gli orli a ridosso del 1° FILO ESTRATTO, imbastirli e stirarli leggermente. Riempire le sfilature della tovaglia a punto gigliuccio e fermare gli orli con punto giorno, fermare nello stesso modo gli orli dei tovaglioli. Attaccare a punto cordoncino l'inserto rettangolare al centro della tovaglia e all'interno della sfilatura. Attaccare nello stesso modo e in drittofilo gli inserti a forma quadrata al centro delle "cadute" e degli "angoli" della tovaglia, eseguire poi una sfilatura con riempimento a gigliuccio a contorno.

Sotto lo schema a simboli per realizzare il motivo a filet della tovaglia di pagina 60





Tovaglia con ricamo ecru' di pagina 62

**Facile**

**Occorrente**

Misure della tovaglia: cm. 300 x 150 corredata di 12 tovaglioli. Mt . 4,50 di lino SIENA colore bianco della Ditta F.lli Graziano, cotone da ricamo DMC n. 20 ecru e Perlè n. 12 ecru per il riempimento della sfilatura.

**Punti impiegati**

Punto palestrina, erba doppio.

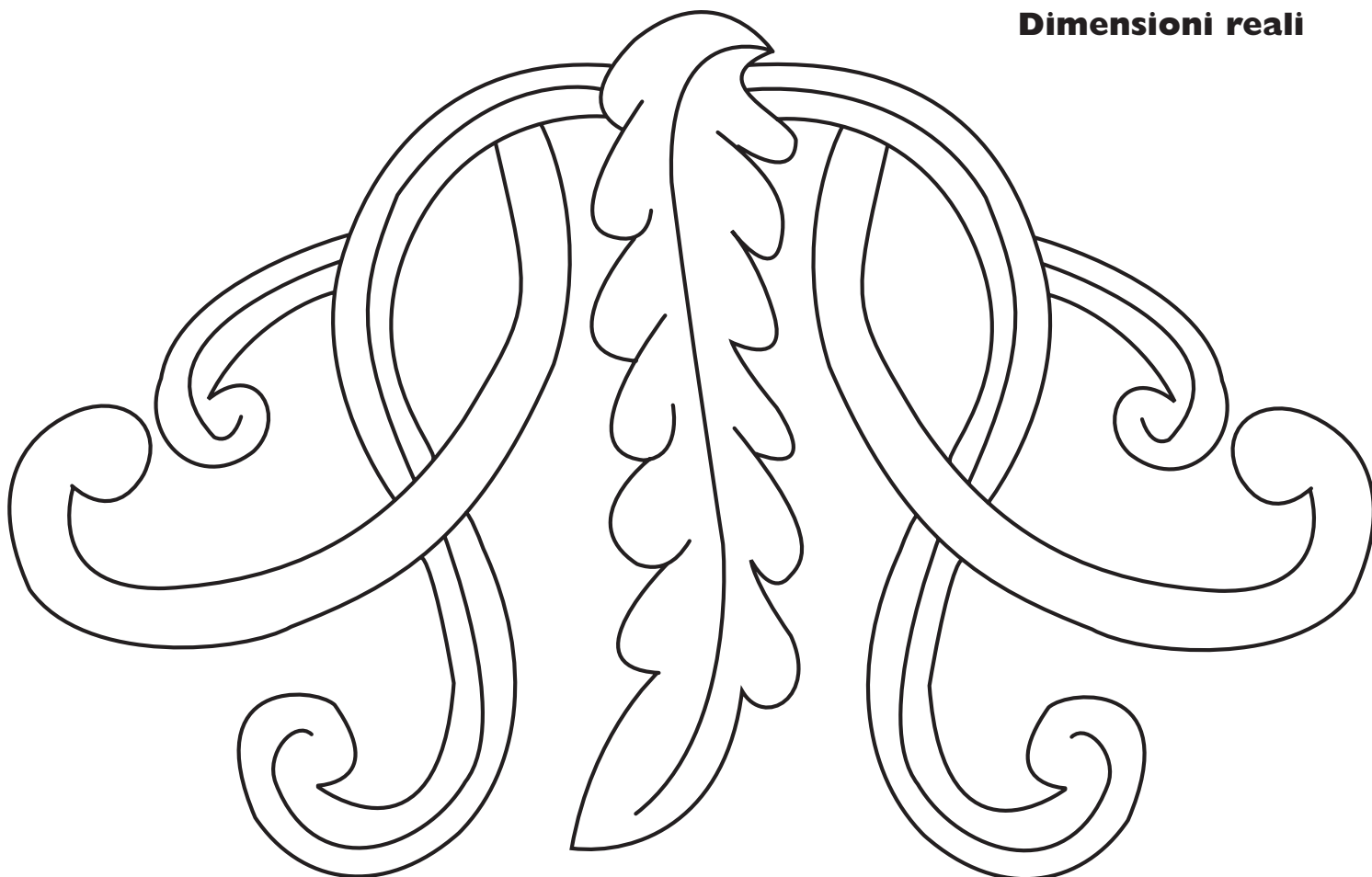
**Esecuzione**

Tagliare la tovaglia 307 x 157 e 12 tovaglioli cm. 45 x 45. Tovaglia: a cm. 6 e tutto intorno a cornice togliere il 1° FILO, all'interno di questo toglierne altri 8. Tovaglioli: a cm. 5 e tutto intorno a cornice togliere il 1° FILO, all'interno di questo toglierne un altro. Cucire le diagonali degli angoli dell'orlo, piegare gli orli a ridosso del 1° FILO ESTRATTO, imbastirli e stirarli leggermente. Nella parte del centro tavola e nei quattro angoli, trasferire il disegno in drittofilo, poi passare al ricamo. Eseguire una sfilatura di collegamento fra i quattro angoli del ricamo estraendo 9

filì di tessuto. Eseguire ancora il punto giorno a colonnine sulla sfilatura della tovaglia. Fissare gli orli sia della tovaglia che dei tovaglioli sempre a punto giorno.

Sotto a dimensioni reali il disegno del motivo ricamato a punt'erba doppio e palestrina nella tonalita' ecru', sulla tovaglia di pagina 62

**Dimensioni reali**





Centro ovale ad intaglio  
di pagina 63

**Occorrente**

Misura cm. 75 x 50. Cm. 60 di lino "Nuovo Ricamo" alto cm. 70 della Ditta Flli Graziano di colore avorio, cotone da ricamo DMC n. 25.

**Punti impiegati**

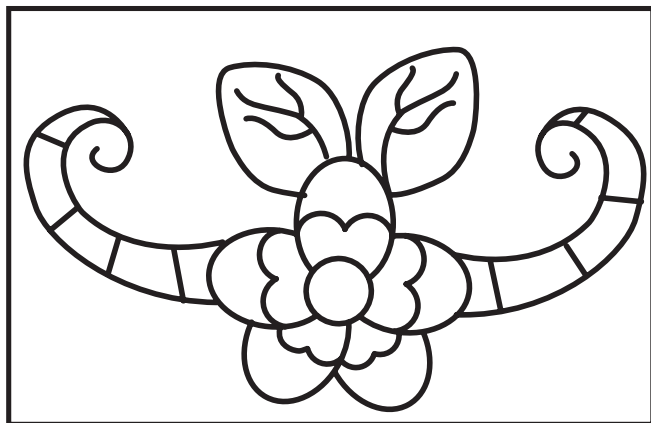
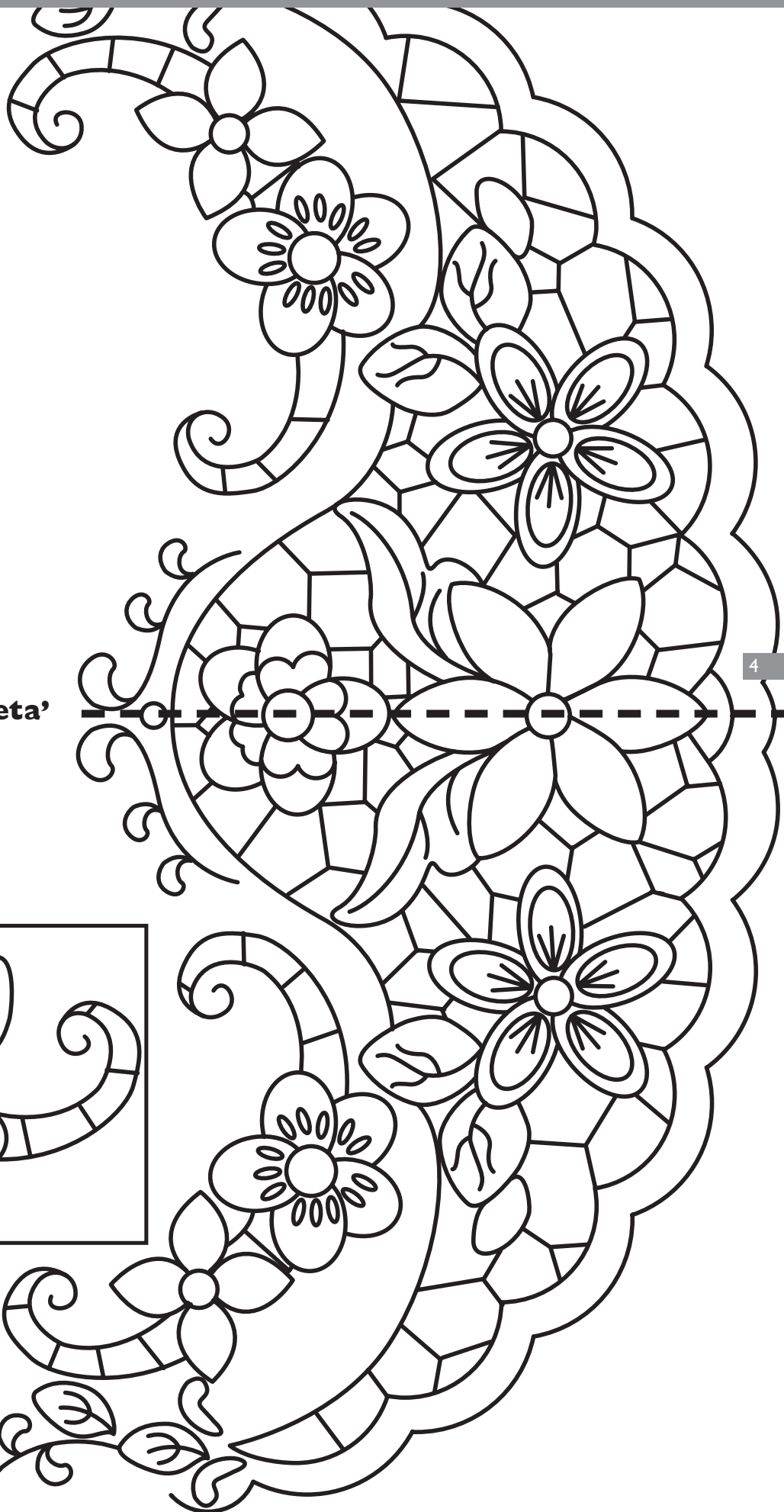
Punto festone per l'intaglio, punto erba, p. stuoia, punto margherita doppio, lanciato, nodini.

**Esecuzione**

Trasferire il disegno in drittofilo sul tessuto con un carta carbone adatta per il ricamo.

Passare al ricamo con la tecnica dell'intaglio.

**Meta'**



**Ingrandire al 200%**

In questa pagina il disegno da ingrandire al 200% per il centro ad intaglio.

Nel riquadro il motivetto posizionato lateralmente



Camicetta con fiori  
d'Assia di pagina 63

**Media difficoltà**

**Occorrente**

Mt. 1,50 circa di Mussola di Cotone, cotone Moulinè DMC usato ad 1 filo per il punto stuoia e 2 fili per il punto catenella e erba, cm. 50 di elastico alto cm. 0,5.

**Punti impiegati**

Punto stuoia, catenella e erba, pieno, lanciato, lanciato incrociato.

**Esecuzione**

Tagliare il tessuto secondo il modello. Trasferire sul davanti il disegno in drittofilo alla distanza di 7,5 cm dal margine superiore; è possibile utilizzare i fiorellini piccoli anche sulle maniche o intorno al collo. Poi ricamare fiori e foglie a punto pieno, gli steli a p.erba, le piccole stelle a punto lanciato e riempire il centro dei fiori blu con punti lanciati incrociati.

Trattenere gli incroci con punto a cavallo blu. Stirare accuratamente il ricamo finito dal rovescio.

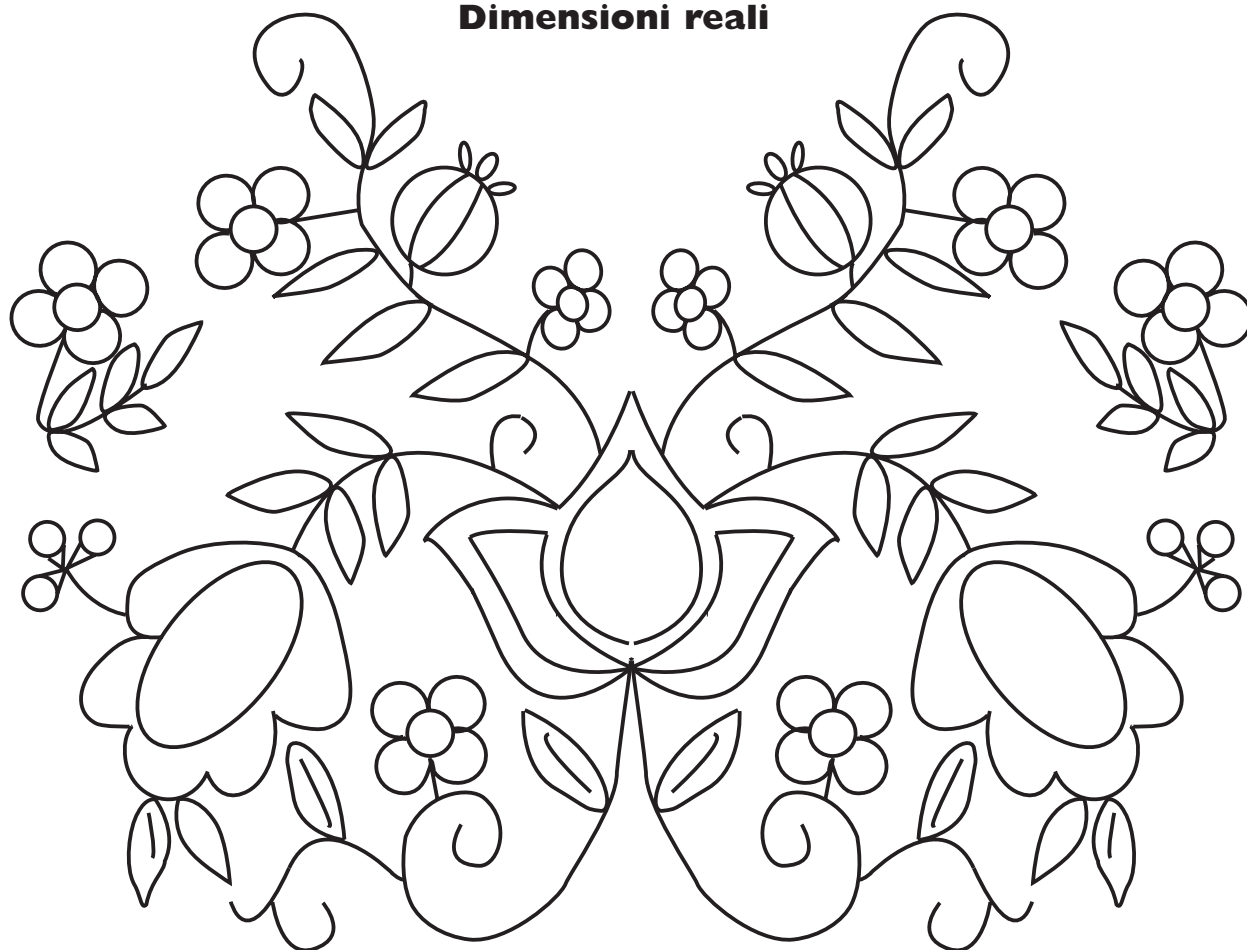
Cucire a macchina le maniche, poi fianchi e sottomanica. Preparare una coulisse, esegui-

re un orlo a macchina intorno al collo ed infilarvi la coulisse preparata.

Eeguire un piccolo orlo sul fondo della camicetta e delle maniche fermandolo con un fitto sottopunto, dove verra' inserito un elastico per rendere particolare la finitura della camicetta.

Sotto il disegno a dimensioni reali per il motivo d'Assia nella camicetta di pagina 63

**Dimensioni reali**



## Pronto ricamo

---

**CASA EDITRICE EDIZIONI DESSEIN S.R.L.**  
PUBBLICAZIONE MENSILE  
**DIRETTORE RESPONSABILE**  
**ELIO MICHELOTTI**

**DIREZIONE, REDAZIONE, AMMINISTRAZIONE**  
25020 DELLO BRESCIA  
VIA DON GUINDANI 47/D  
TELEFONO E FAX : 030 97.19.319  
**E-mail: [info@edizionidessein.it](mailto:info@edizionidessein.it)**



**PER LE LETTRICI,  
CHE HANNO DIFFICOLTA',  
TELEFONARE**  
030 97.19.319  
030 97.71.138  
[info@edizionidessein.it](mailto:info@edizionidessein.it)