

Corredo con stile di pagina 28, 29



★ STELLA 9 ★

Spiegazioni e schemi per realizzare i lavori pubblicati
sul n°42 di Ricamo Italiano

Un aiuto in più

Per le lettrici che avessero difficoltà possono chiamare
in redazione ai numeri:

030/9771138 oppure **030/9719319**

Vi daremo le soluzioni volta per volta personalizzata;
oppure inviando una mail dal nostro sito:

www.ricamoitalianonline.it

UN ANTICO SCHEMA RIPRENDE FORMA SUL COMPLETO LETTO, NELLA LAVORAZIONE A RETE CON TESSITURA A PUNTO RAMMENDO, ABBANDONA I COLORI PER DARSÌ AL BIANCO TOTALE, MENTRE UNA CASCATA DI FIORI SALUTA LA BELLA STAGIONE, CON LA LEGGEREZZA DELL'INTAGLIO E L'ELEGANZA DEI COLORI, BIANCO PER LENZUOLA E FEDERE ED ECRÙ PER IL COPRILETTO COORDINATO.

Lenzuolo con inserto a filet
di pagina 28

Difficile

Occorrente

Cm 279x300 per il lenzuolo, cm 50x80 per le federe di Bisso di lino dei F.lli Graziano, filati DMC n. 30

Punti impiegati

Punto rammendo, punto tessitura

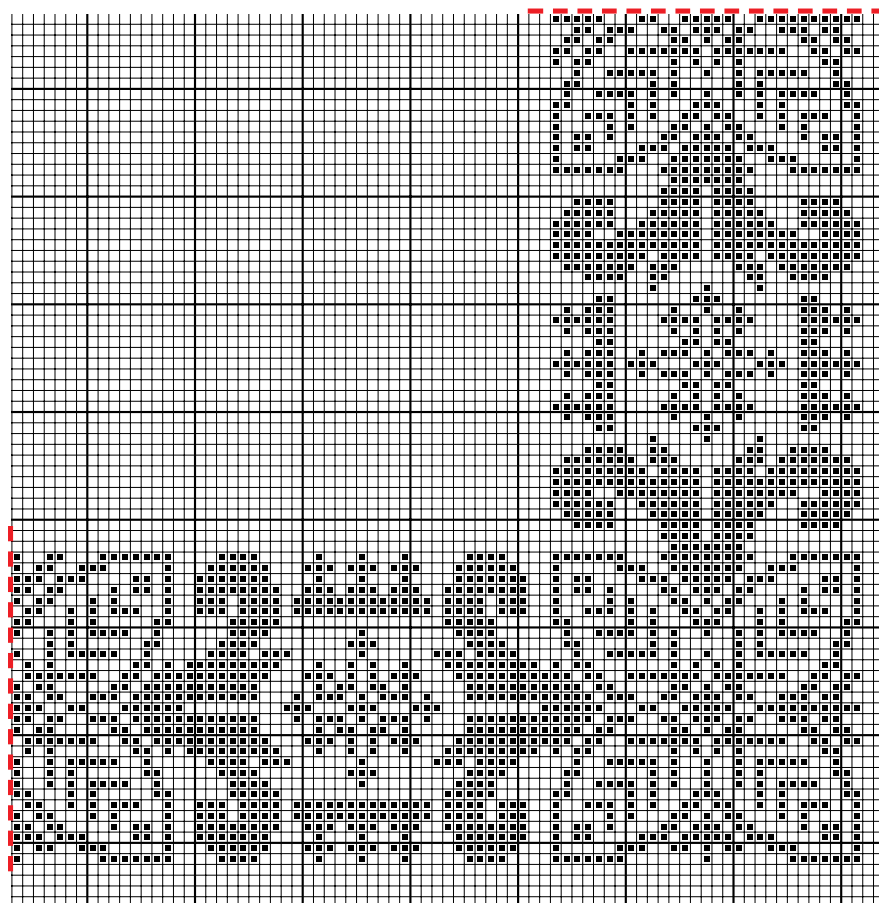
Esecuzione

Per eseguire la rete si fa un cappio con un filo molto resistente e lo si ferma al cuscinetto con una spilla. A questo cappio si ferma un nodo l'estremità del filo avvolto sull'ago. Si prende l'asticciola con la mano sinistra, si passa il filo davanti ad essa e dietro l'indice medio e l'anulare della sinistra formando un anello che si terrà

fermo con il pollice sinistro. Con la mano destra si passa l'ago attraverso l'anello sotto l'asticciola e s'infilà nel cappio. A questo punto si riprende il modano con la mano destra e trattenendo il filo soltanto con il mignolo della sinistra, si liberano le altre dita dall'anello tirando il filo con la mano destra: si trattiene il filo con il mignolo finché l'anello non sia quasi chiuso. Allora soltanto si libera il mignolo dall'anello serrando nello stesso tempo il nodino che deve venire a trovarsi appoggiato alla parte superiore dell'asticciola. Si ripete il movimento facendo tante maglie quante ne occorrono. Poi si sfilà l'asticciola, si volta il lavoro e si ricomincia un altro giro appoggiando l'asticciola contro le maglie terminate. L'ago passa successivamente in ciascuna delle maglie del giro precedente e ne fa altrettante stringendo i

nodi. Sulla rete così eseguita riempire i vuoti a punto rammendo: fissata la gugliata ad un nodo della rete si fa il primo movimento del punto tela, cioè si passa il filo sopra e sotto i fili della rete, tante volte quante ne occorrono per riempire tutto il foro di punti piuttosto fitti seguendo lo schema.

In basso, a simboli, lo schema per l'angolo e motivo di riporto della lavorazione a filet, nel lenzuolo di pagina 28





Lenzuolo ad intaglio
di pagina 29

Media difficoltà

Occorrente

Per il lenzuolo: mt 4,10x270 di tessuto di puro lino bianco Flli Graziano, filato da ricamo DMC n. 25, Perlé n. 12 Dmc, per il copriletto Tessuto di puro lino col. avorio Flli Graziano

Punti impiegati

Punto intaglio, punto Palestrina, punto rodi, punto pieno

Esecuzione

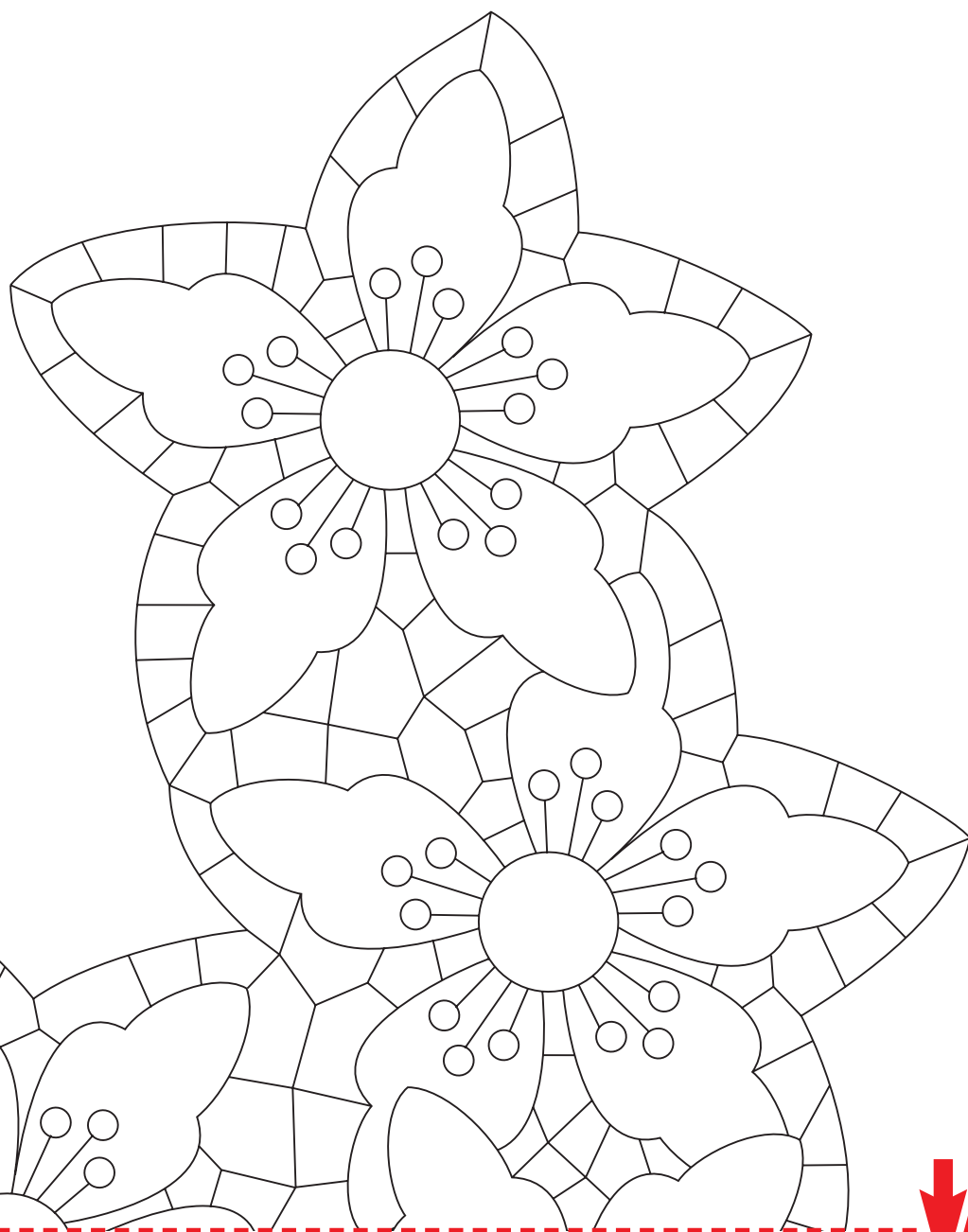
Riportare il disegno sul tessuto ed iniziare il ricamo ad intaglio. Si esegue iniziando con un'imbastitura a piccole prese che ricopre i contorni del motivo da intagliare e, incontrando le barrette, si lancia un filo dall'altra parte fermandolo con un punto, per poi ricondurlo sul tracciato e continuare la filza. Terminata l'imbastitura, si inizia su di essa la lavorazione a punto smerlo che dovrà essere tenuto verso l'esterno del disegno, cioè verso la parte del tessuto da ritagliare.

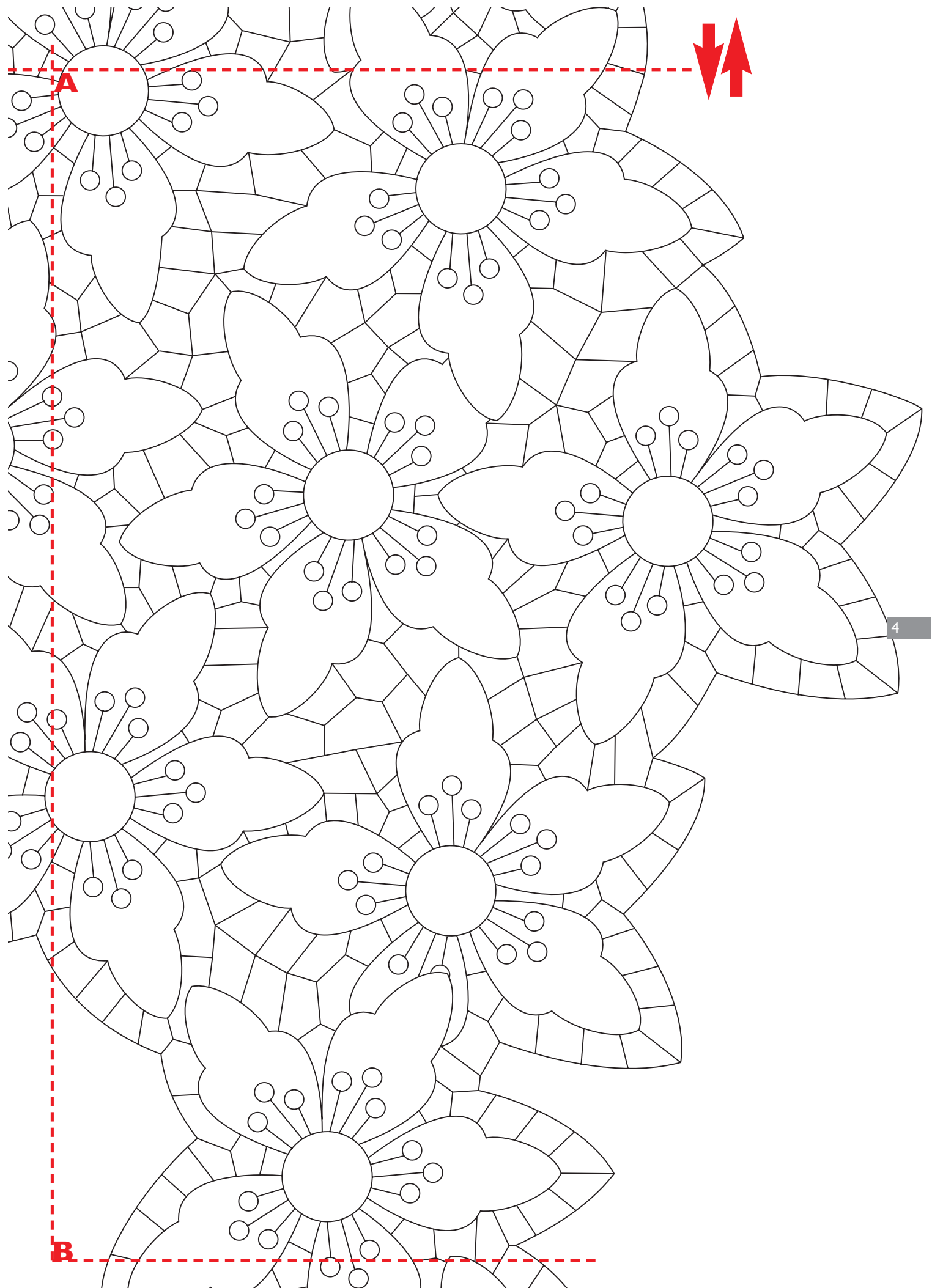
Incontrando le barrette, si lancerà un terzo filo sui due già lanciati durante l'imbastitura, ricoprendoli tutti e tre con il punto smerlo senza mai prendere il tessuto sottostante. Importante è la né tensione dei fili lanciati: non devono essere mai troppo lenti né troppo tesi per evitare che il lavoro finito resti molle o stircchiato. Quando si incontra la barretta, tracciare un punto unico con il filo da una parte all'altra e riprendete l'imbasti-

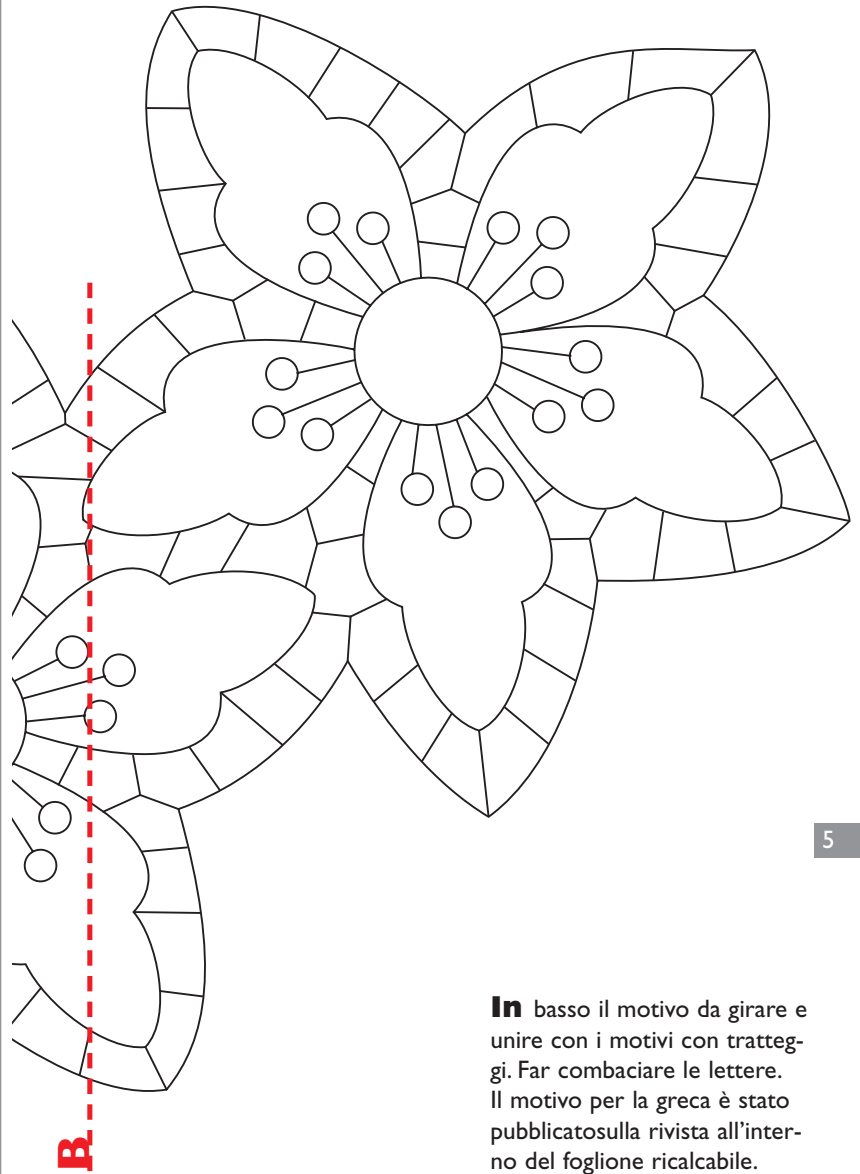
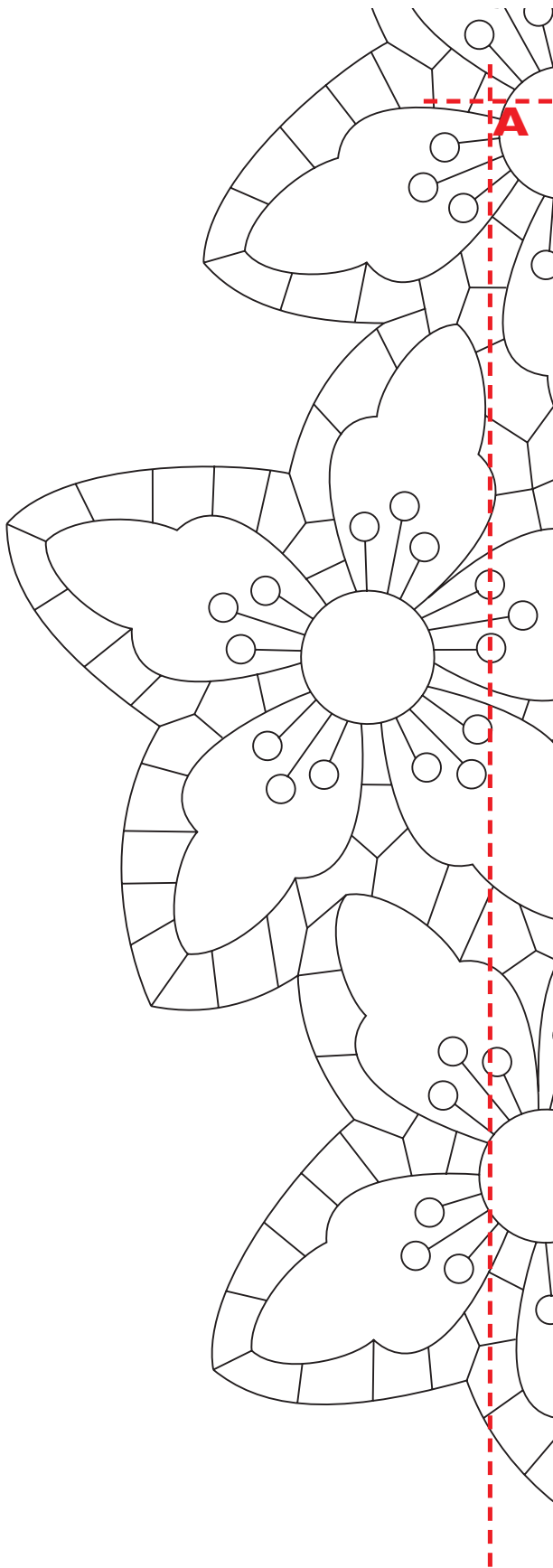
tura sino al termine del tracciato. Ricamare l'interno delle margherite a punto Rodi e le venature dei petali a punto Palestrina e la parte finale a punto pieno con il Perlé n. 12 ad un filo.

In basso il motivo da ricamare ad intaglio per realizzare il lenzuolo. Unire con la pagina seguente .A dimensioni reali

Dimensioni reali







In basso il motivo da girare e unire con i motivi con tratteggi. Far combaciare le lettere. Il motivo per la greca è stato pubblicato sulla rivista all'interno del foglione ricalcabile.

Pronto ricamo

CASA EDITRICE EDIZIONI DESSEIN S.R.L.
PUBBLICAZIONE MENSILE
DIRETTORE RESPONSABILE
ELIO MICHELOTTI

DIREZIONE, REDAZIONE, AMMINISTRAZIONE
25020 DELLO BRESCIA
VIA DON GUINDANI 47/D
TELEFONO E FAX : 030 97.19.319
E-mail: info@edizionidessein.it



PER LE LETTRICI,
CHE HANNO DIFFICOLTA'

TELEFONARE
030 97.19.319
030 97.71.138

info@edizionidessein.it

A fianco il motivo per 1/4 del centro ad intaglio di pagina 28.

Ricamare con filo da ricamo n°25 Dmc, e perlè n°12, su lino F.LLI Graziano bianco, con i punti paestrina, rodi e pieno, seguendo le spiegazioni del lenzuolo, il procedimento è lo stesso.

Da ingrandire al 200%



Ingrandire al 200 %

